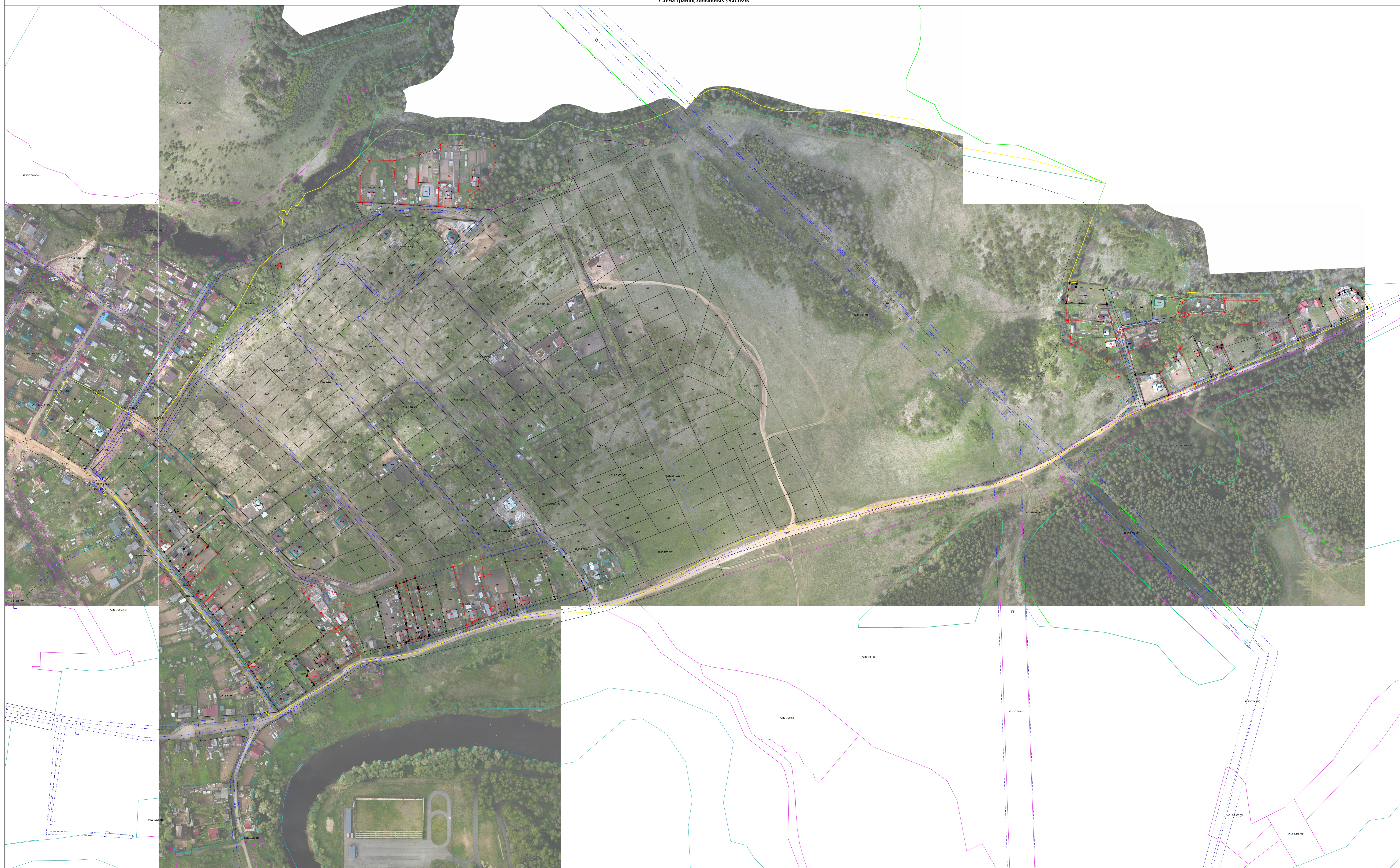


Схема границ земельных участков



- Условные обозначения**
- - Часть границы, местоположение которой определено при выполнении кадастровых работ
 - - Характерная точка контура здания, сооружения, объекта незавершенного строительства
 - 47:13:7.306 (1) - Территориальная зона 47:13-7.306 - Территориальные зоны
 - 1 - Обозначение характерной точки, местоположение которой не изменилось или было уточнено
 - 110 - Обозначение новой характерной точки
 - 7 - Исправленный земельный участок
 - 47:13:09:0202:121 - Обозначение публичного сервитута
 - 6888 - Кадастровый номер сооружения
 - 62 - Уточненный объект незавершенного строительства
 - Обозначение контура земельного участка
 - Граница здания
 - Граница объекта незавершенного строительства
 - Часть контура, образованного проекцией существующего в ЕПРН земельного конструктивного элемента здания, сооружения, объекта незавершенного строительства
 - Граница зоны с особыми условиями

- - Характерная точка границы земельного участка, сведения ЕПРН о которой соответствуют требованиям, установленным в соответствии с частью 13 статьи 22 Федерального закона от 13 июля 2015 г. N 218-ФЗ "О государственной регистрации недвижимости"
- 47:13:6.1301 (2) - Характерная точка границы, сведения о которой позволяют однозначно определить ее положение на местности
- 47:13:6.1301 (2) - Зона с особыми условиями использования территории 47:13-6.1301 - Охранная зона трубопроводов (газопроводов, нефтепроводов и нефтепродуктопроводов, аммиакопроводов)
- 81 - Обозначение ливневой характерной точки
- 82 - Кадастровый номер земельного участка
- 83 - Уточненный земельный участок
- 8085 - Кадастровый номер здания
- 6346 - Уточненное здание
- 89 (1) - Обозначение контура здания
- Часть контура, образованного проекцией являющегося частью конструктивного элемента здания, сооружения, объекта незавершенного строительства
- Часть границы, сведения ЕПРН о которой позволяют однозначно определить ее положение на местности
- Пункт геодезической сети специального назначения, созданной в соответствии с законодательством Российской Федерации о геодезии и картографии
- Граница сооружения
- Граница территориальной зоны
- Граница кадастрового квартала

Схема границ земельных участков

- Граница населенного пункта

• - Характерная точка границы земельного участка, сведения о которой отсутствуют в ЕПРН, местоположение которой определено при кадастровых работах (новая характерная точка)

- - - - - Граница муниципального образования