

КАРТА-ПЛАН ТЕРРИТОРИИ

Пояснительная записка

1. Сведения о территории выполнения комплексных кадастровых работ: 47:07:1301031, расположен в границах города Всеволожска, ограничен Октябрьским проспектом, Парковой улицей, улицей Сергиевской и улицей Станционной

(наименование субъекта Российской Федерации, муниципального образования, населенного пункта, уникальные учетные номера кадастровых кварталов, иные сведения, позволяющие определить местоположение территории, на которой выполняются комплексные кадастровые работы, например, наименование садоводческого или огороднического некоммерческого товарищества, гаражного кооператива, элемента планировочной структуры)

2. Основания выполнения комплексных кадастровых работ:

Наименование, дата и номер документа, на основании которого выполняются комплексные кадастровые работы: Соглашение о предоставлении из федерального бюджета субсидий, в том числе грантов в форме субсидий, юридическим лицам, индивидуальным предпринимателям, а также физическим лицам от 30.01.2026 № 321-20-2026-006, "30" января 2026 г. , 321-20-2026-006

3. Дата подготовки карты-плана территории: "10" марта 2026 г.

4. Сведения о заказчике(ах) комплексных кадастровых работ:

В отношении юридического лица, органа местного самоуправления муниципального района, муниципального округа или городского округа либо уполномоченного исполнительного органа государственной власти субъекта Российской Федерации:

полное или сокращенное (в случае, если имеется) наименование: Управление Росреестра по Ленинградской области

основной государственный регистрационный номер: 1037843045734

идентификационный номер налогоплательщика: 7815027624

В отношении физического лица или представителя физических или юридических лиц:

фамилия, имя, отчество (последнее - при наличии): -

страховой номер индивидуального лицевого счета в системе обязательного пенсионного страхования Российской Федерации (СНИЛС): -

Наименование и реквизиты документа, подтверждающие полномочия представителя заказчика(ов) комплексных кадастровых работ: -

Адрес электронной почты (для направления уведомления о результатах внесения сведений в Единый государственный реестр недвижимости): 47_upr@rosreestr.ru

5. Сведения об исполнителе комплексных кадастровых работ:

Полное или сокращенное (в случае, если имеется) наименование и адрес юридического лица, с которым заключен государственный или муниципальный контракт либо договор подряда на выполнение комплексных кадастровых работ: ФИЛИАЛ ППК "РОСКАДАСТР" ПО ЛЕНИНГРАДСКОЙ ОБЛАСТИ, 197046, город Санкт-Петербург, вн.тер.г. муниципальный округ Посадский, ул Чапаева, д. 15, к. 2, литера б

Фамилия, имя, отчество кадастрового инженера (последнее - при наличии): Ваганов Михаил Николаевич и основной государственный регистрационный номер кадастрового инженера индивидуального предпринимателя (ОГРНИП): -

Страховой номер индивидуального лицевого счета в системе обязательного пенсионного страхования Российской Федерации (СНИЛС) кадастрового инженера: 026-756-250 64

Уникальный реестровый номер кадастрового инженера в реестре саморегулируемой организации кадастровых инженеров и дата внесения сведений о физическом лице в такой реестр: А-2020, 2024-06-18

Полное или (в случае, если имеется) сокращенное наименование саморегулируемой организации кадастровых инженеров, членом которой является кадастровый инженер: Ассоциация "Союз кадастровых инженеров"

Контактный телефон: +78126304041

Почтовый адрес и адрес электронной почты, по которым осуществляется связь с кадастровым инженером: Санкт-Петербург, ул. Чапаева, д. 15, корп. 2, литера Б vaganov_mn@mail.ru

6. Перечень документов, использованных при подготовке карты-плана территории

№ п/п	Реквизиты документа				
	Вид	Дата	Номер	Наименование	Иные сведения
1	2	3	4	5	6
1	Иной документ	30.01.2026	321-20-2026-006	Соглашение о предоставлении из федерального бюджета субсидий, в том числе грантов в форме субсидий, юридическим лицам, индивидуальным предпринимателям, а также физическим лицам от 30.01.2025 № 321-20-2025-002	-
2	Иной документ	01.01.2025	б/н	Цифровые ортофотопланы масштаба 1:500	-
3	Кадастровый план территории	06.02.2026	КУВИ-001/2026-15498672	Кадастровый план территории кадастрового квартала 47:07:1301031	-
4	Кадастровый план территории	24.03.2026	КУВИ-001/2026-38908498	Кадастровый план территории кадастрового квартала 47:07:0000000	-

7. Пояснения к карте-плану территории

1. На территории кадастрового квартала 47:07:1301031 выполнены комплексные кадастровые работы (далее ККР) на основании Соглашения о предоставлении из федерального бюджета субсидий, в том числе грантов в форме субсидий, юридическим лицам, индивидуальным предпринимателям, а также физическим лицам от 30.01.2026 № 321-20-2026-006.

Кадастровый квартал 47:07:1301031 расположен в границах города Всеволожска, ограничен Октябрьским проспектом, Парковой улицей, улицей Сергиевской и улицей Станционной.

Карта-план территории подготовлен на основании:

- сведений, содержащихся в Едином государственном реестре недвижимости (далее – ЕГРН);
- картографической основы;
- цифровые ортофотопланы масштаба 1:500 и 1:2000;
- материалов землеустроительной документации, содержащихся в государственном фонде данных, полученных в результате проведения землеустройства; - ситуационных и поэтажных планов, содержащихся в технических паспортах, расположенных на земельных участках объектов недвижимости, которые находятся в архивах организаций по государственному техническому учету и (или) технической инвентаризации;
- плано-картографических материалов, имеющихся в органах местного самоуправления муниципального района;
- документов о правах на землю и иных содержащихся сведениях о местоположении границ земельных участков.

Данный карта-план выполнен фотограмметрическим методом, что не противоречит Федеральному закону № 221 от 24.07.2007 «О кадастровой деятельности». Данный метод определения координат характерных точек не подразумевает описание сведений о пунктах геодезической сети и средствах измерения, применяемых в геодезическом методе определения координат характерных точек. Также данный метод не подразумевает включения в разделы карта-плана графических материалов «Схема геодезических построений». Погрешность определения координат характерных точек при выбранном методе составляет 0,1.

Общая площадь кадастрового квартала — 6,76 га.

В случае, если адреса объектам недвижимости, расположенным на территории кадастрового квартала 47:07:1301031, на момент подготовки настоящего карта-плана территории, не были присвоены в установленном законодательством порядке в соответствии с ФИАС, то адреса объектам указаны как «Описание местоположения объекта недвижимости».

По сведениям ЕГРН в границах кадастрового квартала расположено 29 земельных участков, в том числе:

- 24 ранее учтенных и учтенных земельных участков, границы которых установлены в соответствии с требованиями земельного законодательства РФ.
- 5 ранее учтенных земельных участков - декларативные (границы не установлены в соответствии с требованиями земельного законодательства РФ), в том числе:
 - при выполнении комплексных кадастровых работ установлены границы 2 земельных участков;
 - у 15 земельных участков исправлены реестровые ошибки в местоположении границ – устранена чересполосица и наложение границ; исправление реестровой ошибки выполнено аналитическим методом с точностью определения координат поворотных точек участка границ, содержащихся в ЕГРН.

Земельный участок с кадастровым номером 47:07:1301031:18, расположенный по адресу: Российская Федерация, Ленинградская область, Всеволожский муниципальный район, Всеволожское городское поселение,

7. Пояснения к карте-плану территории

г. Всеволожск, ул. Парковая, уч. №4 дублирует земельный участок 47:07:1301031:383. Снять с учета.

У земельного участка с кадастровым номером 47:07:1301031:11 отсутствует адрес. Невозможно определить местоположение. Документы на данный земельный участок отсутствуют. Снять с учета.

Земельный участок с кадастровым номером 47:07:1301031:71, пересекает земельный участок 47:07:1301031:384. Снять с учета.

По сведениям ЕГРН в границах кадастрового квартала расположено – 18 объектов капитального строительства в том числе:

- 9 ранее учтенных и учтенных объектов капитального строительства, границы которых установлены в соответствии с требованиями земельного законодательства РФ.

- 9 ранее учтенных объектов капитального строительства - декларативные (границы не установлены в соответствии с требованиями земельного законодательства РФ).

При выполнении комплексных кадастровых работ установлены границы 15 объектов капитального строительства, расположенных в квартале 47:07:1301024, границы которых не установлены в соответствии с требованиями земельного законодательства РФ.

Объект капитального строительства 47:07:0000000:88394 расположен в кадастровом квартале 47:07:1302047, на земельном участке 47:07:1302047:67. Перепривязать.

Объект капитального строительства 47:07:1301031:40, расположенный по адресу: Ленинградская область, Всеволожский район, г. Всеволожск, ул. Станционная. Здание котельной №19. Установить местоположение не удалось.

Объект капитального строительства 47:07:1301031:41, расположенный по адресу: Ленинградская область, Всеволожский район, г. Всеволожск, ул. Станционная, д. 6., расположен в кадастровом квартале 47:07:1301029. Перепривязать.

Объект капитального строительства - 47:07:1301031:44, расположенный по адресу: г. Всеволожск, ул. Станционная, д. 12, здание, многоквартирный (жилой дом) признано аварийным и подлежащим сносу на основании Постановления Администрации МО "Всеволожский муниципальный район" Ленинградской области № 1398 от 27.05.2019г. Объект отсутствует на ортофотоплане. Снять с учета.

Границы объектов капитального строительства установлены по их фактическому местоположению.

В результате выполнения комплексных кадастровых работ на территории кадастрового квартала 47:07:1301031 осуществлено:

- уточнение местоположения границ земельных участков, границы которых не установлены в соответствии с требованиями земельного законодательства — 2 шт.;

- исправлены реестровые ошибки в местоположении границ 15 земельного участка.

- уточнение местоположения на земельных участках зданий, сведения о которых внесены в ЕГРН, но описание местоположения границ отсутствует — 15 шт.

Сведения о пунктах геодезической сети и средствах измерений

1. Сведения о пунктах геодезической сети:

№ п/п	Вид геодезической сети	Название пункта геодезической сети и тип знака	Система координат пункта геодезической сети	Координаты пункта, м		Дата обследования -		
						Сведения о состоянии		
				Х	У	наружного знака пункта	центра пункта	марки центра пункта
1	2	3	4	5	6	7	8	9
1	-	-	-	-	-	-	-	-

2. Сведения об использованных средствах измерений

№ п/п	Наименование и обозначение типа средства измерений - прибора (инструмента, аппаратуры)	Заводской или серийный номер средства измерений	Реквизиты свидетельства о поверке прибора (инструмента, аппаратуры) и (или) срок действия поверки
1	2	3	4
1	Стереофотограмметрический комплекс PHOTOMOD StereoDraw	231	ЦФС PHOTOMOD локальная лицензия

Сведения об уточняемых земельных участках

1. Сведения о характерных точках границы уточняемого земельного участка с кадастровым номером 47:07:1301031:12 :

Система координат МСК-47, зона 2					Зона № 2		
Обозначение характерных точек границ	Координаты, м				Метод определения координат	Формулы, примененные для расчета средней квадратической погрешности определения координат характерных точек границ (Mt), с подставленными в такие формулы значениями и итоговые (вычисленные) значения Mt, м	Описание закрепления точки
	содержатся в Едином государственном реестре недвижимости		определены в результате выполнения комплексных кадастровых работ				
	X	Y	X	Y			
1	2	3	4	5	6	7	8
171	-	-	445171.16	2234649.62	Фотограмметрический метод	$Mt = 0.10$	Закрепление отсутствует
185	-	-	445169.50	2234665.62	Фотограмметрический метод	$Mt = 0.10$	Закрепление отсутствует
184	-	-	445165.81	2234686.59	Фотограмметрический метод	$Mt = 0.10$	Закрепление отсутствует
н1У	-	-	445147.88	2234681.13	Фотограмметрический метод	$Mt = 0.10$	Закрепление отсутствует
174	-	-	445132.16	2234644.20	Фотограмметрический метод	$Mt = 0.10$	Закрепление отсутствует
173	-	-	445135.29	2234644.37	Фотограмметрический метод	$Mt = 0.10$	Закрепление отсутствует
172	-	-	445138.89	2234644.77	Фотограмметрический метод	$Mt = 0.10$	Закрепление отсутствует
171	-	-	445171.16	2234649.62	Фотограмметрический метод	$Mt = 0.10$	Закрепление отсутствует

2. Сведения о частях границ уточняемого земельного участка с кадастровым номером 47:07:1301031:12 :

Обозначение части границ		Горизонтальное проложение (S), м	Описание прохождения части границ	Сведения о согласовании местоположения границ (согласовано/спорное)
от т.	до т.			
1	2	3	4	5
171	185	16.09	-	-
185	184	21.29	-	-
184	н1У	18.74	-	-
н1У	174	40.14	-	-
174	173	3.13	-	-
173	172	3.62	-	-
172	171	32.63	-	-

3. Сведения о характеристиках уточняемого земельного участка с кадастровым номером 47:07:1301031:12 :

№ п/п	Наименование характеристики земельного участка	Значение характеристики
1	2	3
1.	Сведения об адресе земельного участка	Российская Федерация, Ленинградская область, район Всеволожский, город Всеволожск, улица Станционная, дом 16 dbd77a03-f292-40ab-bf02-a3ec9eff83c2

3. Сведения о характеристиках уточняемого земельного участка с кадастровым номером 47:07:1301031:12 :		
№ п/п	Наименование характеристики земельного участка	Значение характеристики
1	2	3
1.1.	Сведения об ином месте нахождения земельного участка, не являющегося объектом адресации, в структурированном виде	-
1.2.	Дополнительные сведения о месте нахождения земельного участка	-
2.	Площадь земельного участка ± величина погрешности определения (вычисления) площади ($P \pm \Delta P$), м ²	1043 ± 11
3.	Формула, примененная для вычисления предельной погрешности определения площади земельного участка, с подставленными значениями и итоговые (вычисленные) значения (ΔP), м ²	-
4.	Площадь земельного участка согласно сведениям Единого государственного реестра недвижимости ($R_{\text{кад}}$), м ²	1006
5.	Оценка расхождения P и $R_{\text{кад}}$ ($P - R_{\text{кад}}$), м ²	37
6.	Предельные минимальный и максимальный размеры земельного участка ($R_{\text{мин}}$ и $R_{\text{макс}}$), м ²	- -
7.	Вид (виды) разрешенного использования	Для индивидуального жилищного строительства
7.1.	Дополнительные сведения об использовании земельного участка	-
8.	Кадастровый или иной государственный учетный номер (инвентарный) здания, сооружения, объекта незавершенного строительства, расположенного на земельном участке	47:07:1301031:39
9.	Сведения о земельных участках (землях общего пользования, территории общего пользования), посредством которых обеспечивается доступ	Земли общего пользования
10.	Иные сведения	-
4. Пояснения к сведениям об уточняемом земельном участке с кадастровым номером 47:07:1301031:12 :		
1.	-	

Сведения об уточняемых земельных участках

1. Сведения о характерных точках границы уточняемого земельного участка с кадастровым номером 47:07:1301031:16 :

Система координат МСК-47, зона 2					Зона № 2		
Обозначение характерных точек границ	Координаты, м				Метод определения координат	Формулы, примененные для расчета средней квадратической погрешности определения координат характерных точек границ (Mt), с подставленными в такие формулы значениями и итоговые (вычисленные) значения Mt, м	Описание закрепления точки
	содержатся в Едином государственном реестре недвижимости		определены в результате выполнения комплексных кадастровых работ				
	X	Y	X	Y			
1	2	3	4	5	6	7	8
н2У	-	-	445077.86	2234587.93	Фотограмметрический метод	$Mt = 0.10$	Закрепление отсутствует
44	-	-	445107.69	2234573.51	Фотограмметрический метод	$Mt = 0.10$	Закрепление отсутствует
50	-	-	445125.12	2234608.39	Фотограмметрический метод	$Mt = 0.10$	Закрепление отсутствует
н3У	-	-	445094.94	2234623.05	Фотограмметрический метод	$Mt = 0.10$	Закрепление отсутствует
н2У	-	-	445077.86	2234587.93	Фотограмметрический метод	$Mt = 0.10$	Закрепление отсутствует

2. Сведения о частях границ уточняемого земельного участка с кадастровым номером 47:07:1301031:16 :

Обозначение части границ		Горизонтальное проложение (S), м	Описание прохождения части границ	Сведения о согласовании местоположения границ (согласовано/спорное)
от т.	до т.			
1	2	3	4	5
н2У	44	33.13	-	-
44	50	38.99	-	-
50	н3У	33.55	-	-
н3У	н2У	39.05	-	-

3. Сведения о характеристиках уточняемого земельного участка с кадастровым номером 47:07:1301031:16 :

№ п/п	Наименование характеристики земельного участка	Значение характеристики
1	2	3
1.	Сведения об адресе земельного участка	Российская Федерация, Ленинградская область, район Всеволожский, город Всеволожск, улица Станционная, дом 20 dbd77a03-f292-40ab-bf02-a3ec9eff83c2
1.1.	Сведения об ином месте нахождения земельного участка, не являющегося объектом адресации, в структурированном виде	-
1.2.	Дополнительные сведения о месте нахождения земельного участка	-
2.	Площадь земельного участка ± величина погрешности определения (вычисления) площади ($P \pm \Delta P$), м ²	1301 ± 13
3.	Формула, примененная для вычисления предельной погрешности определения площади земельного участка, с подставленными значениями и итоговые (вычисленные) значения (ΔP), м ²	-

3. Сведения о характеристиках уточняемого земельного участка с кадастровым номером 47:07:1301031:16 :		
№ п/п	Наименование характеристики земельного участка	Значение характеристики
1	2	3
4.	Площадь земельного участка согласно сведениям Единого государственного реестра недвижимости (Ркад), м2	1200
5.	Оценка расхождения Р и Ркад (Р - Ркад), м2	101
6.	Предельные минимальный и максимальный размеры земельного участка (Рмин и Рмакс), м2	- -
7.	Вид (виды) разрешенного использования	Для индивидуального жилищного строительства
7.1.	Дополнительные сведения об использовании земельного участка	-
8.	Кадастровый или иной государственный учетный номер (инвентарный) здания, сооружения, объекта незавершенного строительства, расположенного на земельном участке	47:07:1301031:42
9.	Сведения о земельных участках (землях общего пользования, территории общего пользования), посредством которых обеспечивается доступ	Земли общего пользования
10.	Иные сведения	-
4. Пояснения к сведениям об уточняемом земельном участке с кадастровым номером 47:07:1301031:16 :		
1.	-	

Сведения об уточняемых земельных участках, необходимые для исправления реестровых ошибок в сведениях о местоположении их границ

1. Сведения о характерных точках границ уточняемого земельного участка с кадастровым номером 47:07:1301031:31 :

Система координат МСК-47, зона 2					Зона № 2		
Обозначение характерных точек границ	Координаты, м				Метод определения координат	Формулы, примененные для расчета средней квадратической погрешности определения координат характерных точек границ (Mt), с подставленными в такие формулы значениями и итоговые (вычисленные) значения Mt, м	Описание закрепления точки
	содержатся в Едином государственном реестре недвижимости		определены в результате выполнения комплексных кадастровых работ				
	X	Y	X	Y			
1	2	3	4	5	6	7	8
70	-	-	445221.20	2234630.22	Фотограмметрический метод	$Mt = 0.10$	Закрепление отсутствует
69	-	-	445234.32	2234632.58	Фотограмметрический метод	$Mt = 0.10$	Закрепление отсутствует
131	-	-	445262.20	2234637.60	Фотограмметрический метод	$Mt = 0.10$	Закрепление отсутствует
130	-	-	445272.53	2234639.46	Фотограмметрический метод	$Mt = 0.10$	Закрепление отсутствует
129	-	-	445296.32	2234646.27	Фотограмметрический метод	$Mt = 0.10$	Закрепление отсутствует
140	-	-	445299.09	2234647.08	Фотограмметрический метод	$Mt = 0.10$	Закрепление отсутствует
139	-	-	445316.24	2234652.00	Фотограмметрический метод	$Mt = 0.10$	Закрепление отсутствует
162	-	-	445287.98	2234751.45	Фотограмметрический метод	$Mt = 0.10$	Закрепление отсутствует
163	-	-	445244.42	2234740.58	Фотограмметрический метод	$Mt = 0.10$	Закрепление отсутствует
164	-	-	445239.72	2234737.84	Фотограмметрический метод	$Mt = 0.10$	Закрепление отсутствует
165	-	-	445231.13	2234730.76	Фотограмметрический метод	$Mt = 0.10$	Закрепление отсутствует
116	-	-	445228.57	2234729.93	Фотограмметрический метод	$Mt = 0.10$	Закрепление отсутствует
115	-	-	445216.03	2234725.86	Фотограмметрический метод	$Mt = 0.10$	Закрепление отсутствует
114	-	-	445211.29	2234710.12	Фотограмметрический метод	$Mt = 0.10$	Закрепление отсутствует
112	-	-	445212.90	2234699.25	Фотограмметрический метод	$Mt = 0.10$	Закрепление отсутствует
166	-	-	445218.92	2234658.34	Фотограмметрический метод	$Mt = 0.10$	Закрепление отсутствует
167	-	-	445216.45	2234654.57	Фотограмметрический метод	$Mt = 0.10$	Закрепление отсутствует
168	-	-	445219.87	2234629.99	Фотограмметрический метод	$Mt = 0.10$	Закрепление отсутствует
70	-	-	445221.20	2234630.22	Фотограмметрический метод	$Mt = 0.10$	Закрепление отсутствует

2. Сведения о частях границ уточняемого земельного участка с кадастровым номером 47:07:1301031:31 :				
Обозначение части границ		Горизонтальное проложение (S), м	Описание прохождения части границ	Сведения о согласовании местоположения границ (согласовано/спорное)
от т.	до т.			
1	2	3	4	5
70	69	13.33	-	-
69	131	28.33	-	-
131	130	10.50	-	-
130	129	24.75	-	-
129	140	2.89	-	-
140	139	17.84	-	-
139	162	103.39	-	-
162	163	44.90	-	-
163	164	5.44	-	-
164	165	11.13	-	-
165	116	2.69	-	-
116	115	13.18	-	-
115	114	16.44	-	-
114	112	10.99	-	-
112	166	41.35	-	-
166	167	4.51	-	-
167	168	24.82	-	-
168	70	1.35	-	-
3. Сведения о характеристиках уточняемого земельного участка с кадастровым номером 47:07:1301031:31 :				
№ п/п	Наименование характеристики	Значение характеристики		
1	2	3		
1.	Сведения об адресе земельного участка	Российская Федерация, 188642, Ленинградская область, район Всеволожский, город Всеволожск, проспект Октябрьский, дом 180 98254229-0ae2-4cdf-8154-c5c6c392ad2b		
1.1.	Сведения об ином месте нахождения земельного участка, не являющегося объектом адресации, в структурированном виде	-		
1.2.	Дополнительные сведения о месте нахождения земельного участка	-		
2.	Площадь земельного участка ± величина погрешности определения (вычисления) площади (P ± ΔP), м2	9065 ± 33		
3.	Формула, примененная для расчета предельной допустимой погрешности определения площади земельного участка, с подставленными значениями и итоговые (вычисленные) значения (ΔP), м2	$\Delta P = 3.5 * M_t * \sqrt{P} = 3.5 * 0.1 * \sqrt{9065} = 33$		
4.	Площадь земельного участка согласно сведениям Единого государственного реестра недвижимости (P _{кад}), м2	9065		
5.	Оценка расхождения P и P _{кад} (P - P _{кад}), м2	-		
6.	Предельные минимальный и максимальный размеры земельного участка (P _{мин} и P _{макс}), м2	-		

3. Сведения о характеристиках уточняемого земельного участка с кадастровым номером 47:07:1301031:31 :

№ п/п	Наименование характеристики	Значение характеристики
1	2	3
7.	Кадастровый номер или иной государственный учетный номер (инвентарный) объекта недвижимости, расположенного на земельном участке	47:07:0000000:64928 47:07:1302015:159
8.	Вид (виды) разрешенного использования	Для строительства спортивно-оздоровительного центра
8.1.	Дополнительные сведения об использовании земельного участка	-
9.	Сведения о земельных участках (землях общего пользования, территории общего пользования), посредством которых обеспечивается доступ	Земли общего пользования
10.	Иные сведения	-

4. Пояснения к сведениям об уточняемом земельном участке с кадастровым номером 47:07:1301031:31 :

1.	-
----	---

Сведения об уточняемых земельных участках, необходимые для исправления реестровых ошибок в сведениях о местоположении их границ

1. Сведения о характерных точках границ уточняемого земельного участка с кадастровым номером 47:07:1301031:14 :

Система координат МСК-47, зона 2					Зона № 2		
Обозначение характерных точек границ	Координаты, м				Метод определения координат	Формулы, примененные для расчета средней квадратической погрешности определения координат характерных точек границ (Mt), с подставленными в такие формулы значениями и итоговые (вычисленные) значения Mt, м	Описание закрепления точки
	содержатся в Едином государственном реестре недвижимости		определены в результате выполнения комплексных кадастровых работ				
	X	Y	X	Y			
1	2	3	4	5	6	7	8
30	-	-	445233.34	2234766.18	Фотограмметрический метод	$Mt = 0.10$	Закрепление отсутствует
154	-	-	445238.57	2234767.68	Фотограмметрический метод	$Mt = 0.10$	Закрепление отсутствует
155	-	-	445238.45	2234768.08	Фотограмметрический метод	$Mt = 0.10$	Закрепление отсутствует
145	-	-	445276.50	2234781.65	Фотограмметрический метод	$Mt = 0.10$	Закрепление отсутствует
146	-	-	445266.12	2234816.87	Фотограмметрический метод	$Mt = 0.10$	Закрепление отсутствует
111	-	-	445256.01	2234812.66	Фотограмметрический метод	$Mt = 0.10$	Закрепление отсутствует
110	-	-	445255.38	2234814.00	Фотограмметрический метод	$Mt = 0.10$	Закрепление отсутствует
109	-	-	445245.80	2234809.45	Фотограмметрический метод	$Mt = 0.10$	Закрепление отсутствует
108	-	-	445246.36	2234808.18	Фотограмметрический метод	$Mt = 0.10$	Закрепление отсутствует
98	-	-	445244.05	2234807.29	Фотограмметрический метод	$Mt = 0.10$	Закрепление отсутствует
97	-	-	445234.77	2234803.71	Фотограмметрический метод	$Mt = 0.10$	Закрепление отсутствует
96	-	-	445234.45	2234801.76	Фотограмметрический метод	$Mt = 0.10$	Закрепление отсутствует
33	-	-	445227.66	2234787.19	Фотограмметрический метод	$Mt = 0.10$	Закрепление отсутствует
30	-	-	445233.34	2234766.18	Фотограмметрический метод	$Mt = 0.10$	Закрепление отсутствует

2. Сведения о частях границ уточняемого земельного участка с кадастровым номером 47:07:1301031:14 :

Обозначение части границ		Горизонтальное проложение (S), м	Описание прохождения части границ	Сведения о согласовании местоположения границ (согласовано/спорное)
от т.	до т.			
1	2	3	4	5
30	154	5.44	-	-
154	155	0.42	-	-
155	145	40.40	-	-
145	146	36.72	-	-
146	111	10.95	-	-
111	110	1.48	-	-

2. Сведения о частях границ уточняемого земельного участка с кадастровым номером 47:07:1301031:14 :				
Обозначение части границ		Горизонтальное проложение (S), м	Описание прохождения части границ	Сведения о согласовании местоположения границ (согласовано/спорное)
от т.	до т.			
1	2	3	4	5
110	109	10.61	-	-
109	108	1.39	-	-
108	98	2.48	-	-
98	97	9.95	-	-
97	96	1.98	-	-
96	33	16.07	-	-
33	30	21.76	-	-
3. Сведения о характеристиках уточняемого земельного участка с кадастровым номером 47:07:1301031:14 :				
№ п/п	Наименование характеристики		Значение характеристики	
1	2		3	
1.	Сведения об адресе земельного участка		Российская Федерация, 188642, Ленинградская область, район Всеволожский, город Всеволожск, проспект Октябрьский, дом 186 cdd2228e-84a1-4ca7-aba9-7d524751f741	
1.1.	Сведения об ином месте нахождения земельного участка, не являющегося объектом адресации, в структурированном виде		-	
1.2.	Дополнительные сведения о месте нахождения земельного участка		-	
2.	Площадь земельного участка ± величина погрешности определения (вычисления) площади (P ± ΔP), м2		1548 ± 14	
3.	Формула, примененная для расчета предельной допустимой погрешности определения площади земельного участка, с подставленными значениями и итоговые (вычисленные) значения (ΔP), м2		$\Delta P = 3.5 * M_t * \sqrt{P} = 3.5 * 0.1 * \sqrt{1548} = 14$	
4.	Площадь земельного участка согласно сведениям Единого государственного реестра недвижимости (P _{кад}), м2		1590	
5.	Оценка расхождения P и P _{кад} (P - P _{кад}), м2		42	
6.	Предельные минимальный и максимальный размеры земельного участка (P _{мин} и P _{макс}), м2		- -	
7.	Кадастровый номер или иной государственный учетный номер (инвентарный) объекта недвижимости, расположенного на земельном участке		47:07:1301031:393 47:07:1302015:267	
8.	Вид (виды) разрешенного использования		для индивидуального жилищного строительства	
8.1.	Дополнительные сведения об использовании земельного участка		-	
9.	Сведения о земельных участках (землях общего пользования, территории общего пользования), посредством которых обеспечивается доступ		Земли общего пользования	
10.	Иные сведения		-	
4. Пояснения к сведениям об уточняемом земельном участке с кадастровым номером 47:07:1301031:14 :				
1.	-			

Сведения об уточняемых земельных участках, необходимые для исправления реестровых ошибок в сведениях о местоположении их границ

1. Сведения о характерных точках границ уточняемого земельного участка с кадастровым номером 47:07:1301031:63 :

Система координат МСК-47, зона 2					Зона № 2		
Обозначение характерных точек границ	Координаты, м				Метод определения координат	Формулы, примененные для расчета средней квадратической погрешности определения координат характерных точек границ (Mt), с подставленными в такие формулы значениями и итоговые (вычисленные) значения Mt, м	Описание закрепления точки
	содержатся в Едином государственном реестре недвижимости		определены в результате выполнения комплексных кадастровых работ				
	X	Y	X	Y			
1	2	3	4	5	6	7	8
33	-	-	445227.66	2234787.19	Фотограмметрический метод	$Mt = 0.10$	Закрепление отсутствует
96	-	-	445234.45	2234801.76	Фотограмметрический метод	$Mt = 0.10$	Закрепление отсутствует
97	-	-	445234.77	2234803.71	Фотограмметрический метод	$Mt = 0.10$	Закрепление отсутствует
98	-	-	445244.05	2234807.29	Фотограмметрический метод	$Mt = 0.10$	Закрепление отсутствует
99	-	-	445243.42	2234808.39	Фотограмметрический метод	$Mt = 0.10$	Закрепление отсутствует
100	-	-	445238.16	2234815.07	Фотограмметрический метод	$Mt = 0.10$	Закрепление отсутствует
101	-	-	445236.09	2234816.93	Фотограмметрический метод	$Mt = 0.10$	Закрепление отсутствует
102	-	-	445225.65	2234821.84	Фотограмметрический метод	$Mt = 0.10$	Закрепление отсутствует
103	-	-	445222.73	2234820.81	Фотограмметрический метод	$Mt = 0.10$	Закрепление отсутствует
84	-	-	445215.29	2234810.49	Фотограмметрический метод	$Mt = 0.10$	Закрепление отсутствует
н4У	-	-	445206.23	2234798.06	Фотограмметрический метод	$Mt = 0.10$	Закрепление отсутствует
н5У	-	-	445207.32	2234793.82	Фотограмметрический метод	$Mt = 0.10$	Закрепление отсутствует
34	-	-	445209.68	2234790.79	Фотограмметрический метод	$Mt = 0.10$	Закрепление отсутствует
33	-	-	445227.66	2234787.19	Фотограмметрический метод	$Mt = 0.10$	Закрепление отсутствует

2. Сведения о частях границ уточняемого земельного участка с кадастровым номером 47:07:1301031:63 :

Обозначение части границ		Горизонтальное проложение (S), м	Описание прохождения части границ	Сведения о согласовании местоположения границ (согласовано/спорное)
от т.	до т.			
1	2	3	4	5
33	96	16.07	-	-
96	97	1.98	-	-
97	98	9.95	-	-
98	99	1.27	-	-
99	100	8.50	-	-
100	101	2.78	-	-

2. Сведения о частях границ уточняемого земельного участка с кадастровым номером 47:07:1301031:63 :				
Обозначение части границ		Горизонтальное проложение (S), м	Описание прохождения части границ	Сведения о согласовании местоположения границ (согласовано/спорное)
от т.	до т.			
1	2	3	4	5
101	102	11.54	-	-
102	103	3.10	-	-
103	84	12.72	-	-
84	н4У	15.38	-	-
н4У	н5У	4.38	-	-
н5У	34	3.84	-	-
34	33	18.34	-	-
3. Сведения о характеристиках уточняемого земельного участка с кадастровым номером 47:07:1301031:63 :				
№ п/п	Наименование характеристики		Значение характеристики	
1	2		3	
1.	Сведения об адресе земельного участка		Российская Федерация, 188642, Ленинградская область, район Всеволожский, город Всеволожск, проспект Октябрьский, дом 188 1850e1bd-b499-4073-8bd9-f535a14 f5717	
1.1.	Сведения об ином месте нахождения земельного участка, не являющегося объектом адресации, в структурированном виде		-	
1.2.	Дополнительные сведения о месте нахождения земельного участка		-	
2.	Площадь земельного участка ± величина погрешности определения (вычисления) площади (P ± ΔP), м2		726 ± 9	
3.	Формула, примененная для расчета предельной допустимой погрешности определения площади земельного участка, с подставленными значениями и итоговые (вычисленные) значения (ΔP), м2		$\Delta P = 3.5 * M_t * \sqrt{P} = 3.5 * 0.1 * \sqrt{726} = 9$	
4.	Площадь земельного участка согласно сведениям Единого государственного реестра недвижимости (P _{кад}), м2		660	
5.	Оценка расхождения P и P _{кад} (P - P _{кад}), м2		66	
6.	Предельные минимальный и максимальный размеры земельного участка (P _{мин} и P _{макс}), м2		- -	
7.	Кадастровый номер или иной государственный учетный номер (инвентарный) объекта недвижимости, расположенного на земельном участке		-	
8.	Вид (виды) разрешенного использования		для индивидуального жилищного строительства	
8.1.	Дополнительные сведения об использовании земельного участка		-	
9.	Сведения о земельных участках (землях общего пользования, территории общего пользования), посредством которых обеспечивается доступ		Земли общего пользования	
10.	Иные сведения		-	
4. Пояснения к сведениям об уточняемом земельном участке с кадастровым номером 47:07:1301031:63 :				
1.	-			

Сведения об уточняемых земельных участках, необходимые для исправления реестровых ошибок в сведениях о местоположении их границ

1. Сведения о характерных точках границ уточняемого земельного участка с кадастровым номером 47:07:1301031:389 :

Система координат МСК-47, зона 2					Зона № 2		
Обозначение характерных точек границ	Координаты, м				Метод определения координат	Формулы, примененные для расчета средней квадратической погрешности определения координат характерных точек границ (Mt), с подставленными в такие формулы значениями и итоговые (вычисленные) значения Mt, м	Описание закрепления точки
	содержатся в Едином государственном реестре недвижимости		определены в результате выполнения комплексных кадастровых работ				
	X	Y	X	Y			
1	2	3	4	5	6	7	8
65	-	-	445246.98	2234557.09	Фотограмметрический метод	$Mt = 0.10$	Закрепление отсутствует
66	-	-	445246.86	2234557.94	Фотограмметрический метод	$Mt = 0.10$	Закрепление отсутствует
67	-	-	445238.47	2234608.80	Фотограмметрический метод	$Mt = 0.10$	Закрепление отсутствует
69	-	-	445234.32	2234632.58	Фотограмметрический метод	$Mt = 0.10$	Закрепление отсутствует
70	-	-	445221.20	2234630.22	Фотограмметрический метод	$Mt = 0.10$	Закрепление отсутствует
71	-	-	445215.68	2234622.42	Фотограмметрический метод	$Mt = 0.10$	Закрепление отсутствует
75	-	-	445224.15	2234556.29	Фотограмметрический метод	$Mt = 0.10$	Закрепление отсутствует
76	-	-	445224.40	2234554.46	Фотограмметрический метод	$Mt = 0.10$	Закрепление отсутствует
65	-	-	445246.98	2234557.09	Фотограмметрический метод	$Mt = 0.10$	Закрепление отсутствует

2. Сведения о частях границ уточняемого земельного участка с кадастровым номером 47:07:1301031:389 :

Обозначение части границ		Горизонтальное проложение (S), м	Описание прохождения части границ	Сведения о согласовании местоположения границ (согласовано/спорное)
от т.	до т.			
1	2	3	4	5
65	66	0.86	-	-
66	67	51.55	-	-
67	69	24.14	-	-
69	70	13.33	-	-
70	71	9.56	-	-
71	75	66.67	-	-
75	76	1.85	-	-
76	65	22.73	-	-

3. Сведения о характеристиках уточняемого земельного участка с кадастровым номером 47:07:1301031:389 :		
№ п/п	Наименование характеристики	Значение характеристики
1	2	3
1.	Сведения об адресе земельного участка	Российская Федерация, Ленинградская область, район Всеволожский, город Всеволожск, улица Парковая, дом 12 2f5afbf1-4fcc-431d-8306-4862f3f10 b87
1.1.	Сведения об ином месте нахождения земельного участка, не являющегося объектом адресации, в структурированном виде	-
1.2.	Дополнительные сведения о месте нахождения земельного участка	-
2.	Площадь земельного участка ± величина погрешности определения (вычисления) площади ($P \pm \Delta P$), м ²	1598 ± 14
3.	Формула, примененная для расчета предельной допустимой погрешности определения площади земельного участка, с подставленными значениями и итоговые (вычисленные) значения (ΔP), м ²	$\Delta P = 3.5 * M_t * \sqrt{P} = 3.5 * 0.1 * \sqrt{1598} = 14$
4.	Площадь земельного участка согласно сведениям Единого государственного реестра недвижимости (Ркад), м ²	1592
5.	Оценка расхождения P и Ркад (P - Ркад), м ²	6
6.	Предельные минимальный и максимальный размеры земельного участка (Рмин и Рмакс), м ²	- -
7.	Кадастровый номер или иной государственный учетный номер (инвентарный) объекта недвижимости, расположенного на земельном участке	47:07:1301031:386
8.	Вид (виды) разрешенного использования	для индивидуального жилищного строительства
8.1.	Дополнительные сведения об использовании земельного участка	-
9.	Сведения о земельных участках (землях общего пользования, территории общего пользования), посредством которых обеспечивается доступ	Земли общего пользования
10.	Иные сведения	-
4. Пояснения к сведениям об уточняемом земельном участке с кадастровым номером 47:07:1301031:389 :		
1.	-	

Сведения об уточняемых земельных участках, необходимые для исправления реестровых ошибок в сведениях о местоположении их границ

1. Сведения о характерных точках границ уточняемого земельного участка с кадастровым номером 47:07:1301031:72 :

Система координат МСК-47, зона 2					Зона № 2		
Обозначение характерных точек границ	Координаты, м				Метод определения координат	Формулы, примененные для расчета средней квадратической погрешности определения координат характерных точек границ (Mt), с подставленными в такие формулы значениями и итоговые (вычисленные) значения Mt, м	Описание закрепления точки
	содержатся в Едином государственном реестре недвижимости		определены в результате выполнения комплексных кадастровых работ				
	X	Y	X	Y			
1	2	3	4	5	6	7	8
75	-	-	445224.15	2234556.29	Фотограмметрический метод	Mt = 0.10	Закрепление отсутствует
71	-	-	445215.68	2234622.42	Фотограмметрический метод	Mt = 0.10	Закрепление отсутствует
125	-	-	445214.80	2234629.31	Фотограмметрический метод	Mt = 0.10	Закрепление отсутствует
179	-	-	445195.21	2234626.65	Фотограмметрический метод	Mt = 0.10	Закрепление отсутствует
88	-	-	445185.16	2234625.29	Фотограмметрический метод	Mt = 0.10	Закрепление отсутствует
87	-	-	445194.59	2234551.60	Фотограмметрический метод	Mt = 0.10	Закрепление отсутствует
75	-	-	445224.15	2234556.29	Фотограмметрический метод	Mt = 0.10	Закрепление отсутствует

2. Сведения о частях границ уточняемого земельного участка с кадастровым номером 47:07:1301031:72 :

Обозначение части границ		Горизонтальное проложение (S), м	Описание прохождения части границ	Сведения о согласовании местоположения границ (согласовано/спорное)
от т.	до т.			
1	2	3	4	5
75	71	66.67	-	-
71	125	6.95	-	-
125	179	19.77	-	-
179	88	10.14	-	-
88	87	74.29	-	-
87	75	29.93	-	-

3. Сведения о характеристиках уточняемого земельного участка с кадастровым номером 47:07:1301031:72 :

№ п/п	Наименование характеристики	Значение характеристики
1	2	3
1.	Сведения об адресе земельного участка	Российская Федерация, Ленинградская область, район Всеволожский, город Всеволожск, улица Парковая, дом 10 2f5afb1-4fcc-431d-8306-4862f3f10b87

3. Сведения о характеристиках уточняемого земельного участка с кадастровым номером 47:07:1301031:72 :		
№ п/п	Наименование характеристики	Значение характеристики
1	2	3
1.1.	Сведения об ином месте нахождения земельного участка, не являющегося объектом адресации, в структурированном виде	-
1.2.	Дополнительные сведения о месте нахождения земельного участка	-
2.	Площадь земельного участка \pm величина погрешности определения (вычисления) площади ($P \pm \Delta P$), м ²	2212 \pm 16
3.	Формула, примененная для расчета предельной допустимой погрешности определения площади земельного участка, с подставленными значениями и итоговые (вычисленные) значения (ΔP), м ²	$\Delta P = 3.5 * M_t * \sqrt{P} = 3.5 * 0.1 * \sqrt{2212} = 16$
4.	Площадь земельного участка согласно сведениям Единого государственного реестра недвижимости ($R_{\text{кад}}$), м ²	2219
5.	Оценка расхождения P и $R_{\text{кад}}$ ($P - R_{\text{кад}}$), м ²	7
6.	Предельные минимальный и максимальный размеры земельного участка ($R_{\text{мин}}$ и $R_{\text{макс}}$), м ²	- -
7.	Кадастровый номер или иной государственный учетный номер (инвентарный) объекта недвижимости, расположенного на земельном участке	47:07:1301031:379
8.	Вид (виды) разрешенного использования	Размещение некоммерческих организаций, связанных с проживанием населения (ТСЖ, жилищных кооперативов, и т. п.)
8.1.	Дополнительные сведения об использовании земельного участка	-
9.	Сведения о земельных участках (землях общего пользования, территории общего пользования), посредством которых обеспечивается доступ	Земли общего пользования
10.	Иные сведения	-
4. Пояснения к сведениям об уточняемом земельном участке с кадастровым номером 47:07:1301031:72 :		
1.	-	

Сведения об уточняемых земельных участках, необходимые для исправления реестровых ошибок в сведениях о местоположении их границ

1. Сведения о характерных точках границ уточняемого земельного участка с кадастровым номером 47:07:1301031:66 :

Система координат МСК-47, зона 2					Зона № 2		
Обозначение характерных точек границ	Координаты, м				Метод определения координат	Формулы, примененные для расчета средней квадратической погрешности определения координат характерных точек границ (Mt), с подставленными в такие формулы значениями и итоговые (вычисленные) значения Mt, м	Описание закрепления точки
	содержатся в Едином государственном реестре недвижимости		определены в результате выполнения комплексных кадастровых работ				
	X	Y	X	Y			
1	2	3	4	5	6	7	8
98	-	-	445244.05	2234807.29	Фотограмметрический метод	$Mt = 0.10$	Закрепление отсутствует
108	-	-	445246.36	2234808.18	Фотограмметрический метод	$Mt = 0.10$	Закрепление отсутствует
109	-	-	445245.80	2234809.45	Фотограмметрический метод	$Mt = 0.10$	Закрепление отсутствует
110	-	-	445255.38	2234814.00	Фотограмметрический метод	$Mt = 0.10$	Закрепление отсутствует
111	-	-	445256.01	2234812.66	Фотограмметрический метод	$Mt = 0.10$	Закрепление отсутствует
146	-	-	445266.12	2234816.87	Фотограмметрический метод	0.1	Закрепление отсутствует
104	-	-	445266.18	2234816.91	Фотограмметрический метод	$Mt = 0.10$	Закрепление отсутствует
14	-	-	445257.13	2234848.50	Фотограмметрический метод	$Mt = 0.10$	Закрепление отсутствует
13	-	-	445237.67	2234841.64	Фотограмметрический метод	$Mt = 0.10$	Закрепление отсутствует
12	-	-	445233.22	2234835.46	Фотограмметрический метод	$Mt = 0.10$	Закрепление отсутствует
103	-	-	445222.73	2234820.81	Фотограмметрический метод	$Mt = 0.10$	Закрепление отсутствует
102	-	-	445225.65	2234821.84	Фотограмметрический метод	$Mt = 0.10$	Закрепление отсутствует
101	-	-	445236.09	2234816.93	Фотограмметрический метод	$Mt = 0.10$	Закрепление отсутствует
100	-	-	445238.16	2234815.07	Фотограмметрический метод	$Mt = 0.10$	Закрепление отсутствует
99	-	-	445243.42	2234808.39	Фотограмметрический метод	$Mt = 0.10$	Закрепление отсутствует
98	-	-	445244.05	2234807.29	Фотограмметрический метод	$Mt = 0.10$	Закрепление отсутствует

2. Сведения о частях границ уточняемого земельного участка с кадастровым номером 47:07:1301031:66 :

Обозначение части границ		Горизонтальное проложение (S), м	Описание прохождения части границ	Сведения о согласовании местоположения границ (согласовано/спорное)
от т.	до т.			
1	2	3	4	5
98	108	2.48	-	-
108	109	1.39	-	-
109	110	10.61	-	-

2. Сведения о частях границ уточняемого земельного участка с кадастровым номером 47:07:1301031:66 :				
Обозначение части границ		Горизонтальное проложение (S), м	Описание прохождения части границ	Сведения о согласовании местоположения границ (согласовано/спорное)
от т.	до т.			
1	2	3	4	5
110	111	1.48	-	-
111	146	10.95	-	-
146	104	0.07	-	-
104	14	32.86	-	-
14	13	20.63	-	-
13	12	7.62	-	-
12	103	18.02	-	-
103	102	3.10	-	-
102	101	11.54	-	-
101	100	2.78	-	-
100	99	8.50	-	-
99	98	1.27	-	-
3. Сведения о характеристиках уточняемого земельного участка с кадастровым номером 47:07:1301031:66 :				
№ п/п	Наименование характеристики		Значение характеристики	
1	2		3	
1.	Сведения об адресе земельного участка		Российская Федерация, 188642, Ленинградская область, район Всеволожский, город Всеволожск, проспект Октябрьский, дом 188 1850e1bd-b499-4073-8bd9-f535a14f5717	
1.1.	Сведения об ином месте нахождения земельного участка, не являющегося объектом адресации, в структурированном виде		-	
1.2.	Дополнительные сведения о месте нахождения земельного участка		-	
2.	Площадь земельного участка ± величина погрешности определения (вычисления) площади (P ± ΔP), м2		991 ± 11	
3.	Формула, примененная для расчета предельной допустимой погрешности определения площади земельного участка, с подставленными значениями и итоговые (вычисленные) значения (ΔP), м2		$\Delta P = 3.5 * M_t * \sqrt{P} = 3.5 * 0.1 * \sqrt{991} = 11$	
4.	Площадь земельного участка согласно сведениям Единого государственного реестра недвижимости (P _{кад}), м2		991	
5.	Оценка расхождения P и P _{кад} (P - P _{кад}), м2		-	
6.	Предельные минимальный и максимальный размеры земельного участка (P _{мин} и P _{макс}), м2		- -	
7.	Кадастровый номер или иной государственный учетный номер (инвентарный) объекта недвижимости, расположенного на земельном участке		47:07:0000000:87289	
8.	Вид (виды) разрешенного использования		для индивидуального жилищного строительства	
8.1.	Дополнительные сведения об использовании земельного участка		-	
9.	Сведения о земельных участках (землях общего пользования, территории общего пользования), посредством которых обеспечивается доступ		Земли общего пользования	

3. Сведения о характеристиках уточняемого земельного участка с кадастровым номером 47:07:1301031:66 :

№ п/п	Наименование характеристики	Значение характеристики
1	2	3
10.	Иные сведения	-

4. Пояснения к сведениям об уточняемом земельном участке с кадастровым номером 47:07:1301031:66 :

1.	-
----	---

Сведения об уточняемых земельных участках, необходимые для исправления реестровых ошибок в сведениях о местоположении их границ

1. Сведения о характерных точках границ уточняемого земельного участка с кадастровым номером 47:07:1301031:391 :

Система координат МСК-47, зона 2					Зона № 2		
Обозначение характерных точек границ	Координаты, м				Метод определения координат	Формулы, примененные для расчета средней квадратической погрешности определения координат характерных точек границ (Mt), с подставленными в такие формулы значениями и итоговые (вычисленные) значения Mt, м	Описание закрепления точки
	содержатся в Едином государственном реестре недвижимости		определены в результате выполнения комплексных кадастровых работ				
	X	Y	X	Y			
1	2	3	4	5	6	7	8
37	-	-	445194.09	2234783.51	Фотограмметрический метод	$Mt = 0.10$	Закрепление отсутствует
н4У	-	-	445206.23	2234798.06	Фотограмметрический метод	$Mt = 0.10$	Закрепление отсутствует
84	-	-	445215.29	2234810.49	Фотограмметрический метод	$Mt = 0.10$	Закрепление отсутствует
85	-	-	445165.95	2234840.79	Фотограмметрический метод	$Mt = 0.10$	Закрепление отсутствует
86	-	-	445148.55	2234813.52	Фотограмметрический метод	$Mt = 0.10$	Закрепление отсутствует
37	-	-	445194.09	2234783.51	Фотограмметрический метод	$Mt = 0.10$	Закрепление отсутствует

2. Сведения о частях границ уточняемого земельного участка с кадастровым номером 47:07:1301031:391 :

Обозначение части границ		Горизонтальное проложение (S), м	Описание прохождения части границ	Сведения о согласовании местоположения границ (согласовано/спорное)
от т.	до т.			
1	2	3	4	5
37	н4У	18.95	-	-
н4У	84	15.38	-	-
84	85	57.90	-	-
85	86	32.35	-	-
86	37	54.54	-	-

3. Сведения о характеристиках уточняемого земельного участка с кадастровым номером 47:07:1301031:391 :

№ п/п	Наименование характеристики	Значение характеристики
1	2	3
1.	Сведения об адресе земельного участка	Российская Федерация, Ленинградская область, район Всеволожский, город Всеволожск, улица Станционная dbd77a03-f292-40ab-bf02-a3ec9eff83c2
1.1.	Сведения об ином месте нахождения земельного участка, не являющегося объектом адресации, в структурированном виде	-
1.2.	Дополнительные сведения о месте нахождения земельного участка	-

3. Сведения о характеристиках уточняемого земельного участка с кадастровым номером 47:07:1301031:391 :		
№ п/п	Наименование характеристики	Значение характеристики
1	2	3
2.	Площадь земельного участка ± величина погрешности определения (вычисления) площади ($P \pm \Delta P$), м2	1878 ± 15
3.	Формула, примененная для расчета предельной допустимой погрешности определения площади земельного участка, с подставленными значениями и итоговые (вычисленные) значения (ΔP), м2	$\Delta P = 3.5 * M_t * \sqrt{P} = 3.5 * 0.1 * \sqrt{1878} = 15$
4.	Площадь земельного участка согласно сведениям Единого государственного реестра недвижимости (Ркад), м2	1879
5.	Оценка расхождения P и Ркад (P - Ркад), м2	1
6.	Предельные минимальный и максимальный размеры земельного участка (Рмин и Рмакс), м2	- -
7.	Кадастровый номер или иной государственный учетный номер (инвентарный) объекта недвижимости, расположенного на земельном участке	47:07:0000000:96749
8.	Вид (виды) разрешенного использования	малоэтажная многоквартирная жилая застройка
8.1.	Дополнительные сведения об использовании земельного участка	-
9.	Сведения о земельных участках (землях общего пользования, территории общего пользования), посредством которых обеспечивается доступ	Земли общего пользования
10.	Иные сведения	-
4. Пояснения к сведениям об уточняемом земельном участке с кадастровым номером 47:07:1301031:391 :		
1.	-	

Сведения об уточняемых земельных участках, необходимые для исправления реестровых ошибок в сведениях о местоположении их границ

1. Сведения о характерных точках границ уточняемого земельного участка с кадастровым номером 47:07:1301031:1 :

Система координат МСК-47, зона 2					Зона № 2		
Обозначение характерных точек границ	Координаты, м				Метод определения координат	Формулы, примененные для расчета средней квадратической погрешности определения координат характерных точек границ (Mt), с подставленными в такие формулы значениями и итоговые (вычисленные) значения Mt, м	Описание закрепления точки
	содержатся в Едином государственном реестре недвижимости		определены в результате выполнения комплексных кадастровых работ				
	X	Y	X	Y			
1	2	3	4	5	6	7	8
39	-	-	445204.60	2234740.54	Фотограмметрический метод	$Mt = 0.10$	Закрепление отсутствует
40	-	-	445224.21	2234745.72	Фотограмметрический метод	$Mt = 0.10$	Закрепление отсутствует
29	-	-	445237.09	2234748.93	Фотограмметрический метод	$Mt = 0.10$	Закрепление отсутствует
30	-	-	445233.34	2234766.18	Фотограмметрический метод	$Mt = 0.10$	Закрепление отсутствует
33	-	-	445227.66	2234787.19	Фотограмметрический метод	$Mt = 0.10$	Закрепление отсутствует
34	-	-	445209.68	2234790.79	Фотограмметрический метод	$Mt = 0.10$	Закрепление отсутствует
н5У	-	-	445207.32	2234793.82	Фотограмметрический метод	$Mt = 0.10$	Закрепление отсутствует
н4У	-	-	445206.23	2234798.06	Фотограмметрический метод	$Mt = 0.10$	Закрепление отсутствует
37	-	-	445194.09	2234783.51	Фотограмметрический метод	$Mt = 0.10$	Закрепление отсутствует
38	-	-	445185.04	2234763.98	Фотограмметрический метод	$Mt = 0.10$	Закрепление отсутствует
39	-	-	445204.60	2234740.54	Фотограмметрический метод	$Mt = 0.10$	Закрепление отсутствует

2. Сведения о частях границ уточняемого земельного участка с кадастровым номером 47:07:1301031:1 :

Обозначение части границ		Горизонтальное проложение (S), м	Описание прохождения части границ	Сведения о согласовании местоположения границ (согласовано/спорное)
от т.	до т.			
1	2	3	4	5
39	40	20.28	-	-
40	29	13.27	-	-
29	30	17.65	-	-
30	33	21.76	-	-
33	34	18.34	-	-
34	н5У	3.84	-	-
н5У	н4У	4.38	-	-
н4У	37	18.95	-	-
37	38	21.52	-	-
38	39	30.53	-	-

3. Сведения о характеристиках уточняемого земельного участка с кадастровым номером 47:07:1301031:1 :		
№ п/п	Наименование характеристики	Значение характеристики
1	2	3
1.	Сведения об адресе земельного участка	Российская Федерация, Ленинградская область, район Всеволожский, город Всеволожск, проспект Октябрьский e39af5ff-dea0-4e48-a783-87c87 ac9757e
1.1.	Сведения об ином месте нахождения земельного участка, не являющегося объектом адресации, в структурированном виде	-
1.2.	Дополнительные сведения о месте нахождения земельного участка	-
2.	Площадь земельного участка ± величина погрешности определения (вычисления) площади ($P \pm \Delta P$), м ²	1866 ± 15
3.	Формула, примененная для расчета предельной допустимой погрешности определения площади земельного участка, с подставленными значениями и итоговые (вычисленные) значения (ΔP), м ²	$\Delta P = 3.5 * M_t * \sqrt{P} = 3.5 * 0.1 * \sqrt{1866} = 15$
4.	Площадь земельного участка согласно сведениям Единого государственного реестра недвижимости (Ркад), м ²	1790
5.	Оценка расхождения P и Ркад (P - Ркад), м ²	76
6.	Предельные минимальный и максимальный размеры земельного участка (Рмин и Рмакс), м ²	- -
7.	Кадастровый номер или иной государственный учетный номер (инвентарный) объекта недвижимости, расположенного на земельном участке	47:07:1302015:202
8.	Вид (виды) разрешенного использования	для индивидуального жилищного строительства
8.1.	Дополнительные сведения об использовании земельного участка	-
9.	Сведения о земельных участках (землях общего пользования, территории общего пользования), посредством которых обеспечивается доступ	Земли общего пользования
10.	Иные сведения	-
4. Пояснения к сведениям об уточняемом земельном участке с кадастровым номером 47:07:1301031:1 :		
1.	-	

Сведения об уточняемых земельных участках, необходимые для исправления реестровых ошибок в сведениях о местоположении их границ

1. Сведения о характерных точках границ уточняемого земельного участка с кадастровым номером 47:07:1301031:68 :

Система координат МСК-47, зона 2					Зона № 2		
Обозначение характерных точек границ	Координаты, м				Метод определения координат	Формулы, примененные для расчета средней квадратической погрешности определения координат характерных точек границ (Mt), с подставленными в такие формулы значениями и итоговые (вычисленные) значения Mt, м	Описание закрепления точки
	содержатся в Едином государственном реестре недвижимости		определены в результате выполнения комплексных кадастровых работ				
	X	Y	X	Y			
1	2	3	4	5	6	7	8
112	-	-	445212.90	2234699.25	Фотограмметрический метод	$Mt = 0.10$	Закрепление отсутствует
114	-	-	445211.29	2234710.12	Фотограмметрический метод	$Mt = 0.10$	Закрепление отсутствует
115	-	-	445216.03	2234725.86	Фотограмметрический метод	$Mt = 0.10$	Закрепление отсутствует
116	-	-	445228.57	2234729.93	Фотограмметрический метод	$Mt = 0.10$	Закрепление отсутствует
40	-	-	445224.21	2234745.72	Фотограмметрический метод	$Mt = 0.10$	Закрепление отсутствует
39	-	-	445204.60	2234740.54	Фотограмметрический метод	$Mt = 0.10$	Закрепление отсутствует
54	-	-	445204.50	2234739.33	Фотограмметрический метод	$Mt = 0.10$	Закрепление отсутствует
53	-	-	445201.71	2234705.81	Фотограмметрический метод	$Mt = 0.10$	Закрепление отсутствует
52	-	-	445199.32	2234700.10	Фотограмметрический метод	$Mt = 0.10$	Закрепление отсутствует
117	-	-	445200.16	2234696.32	Фотограмметрический метод	$Mt = 0.10$	Закрепление отсутствует
112	-	-	445212.90	2234699.25	Фотограмметрический метод	$Mt = 0.10$	Закрепление отсутствует

2. Сведения о частях границ уточняемого земельного участка с кадастровым номером 47:07:1301031:68 :

Обозначение части границ		Горизонтальное проложение (S), м	Описание прохождения части границ	Сведения о согласовании местоположения границ (согласовано/спорное)
от т.	до т.			
1	2	3	4	5
112	114	10.99	-	-
114	115	16.44	-	-
115	116	13.18	-	-
116	40	16.38	-	-
40	39	20.28	-	-
39	54	1.21	-	-
54	53	33.64	-	-
53	52	6.19	-	-
52	117	3.87	-	-
117	112	13.07	-	-

3. Сведения о характеристиках уточняемого земельного участка с кадастровым номером 47:07:1301031:68 :		
№ п/п	Наименование характеристики	Значение характеристики
1	2	3
1.	Сведения об адресе земельного участка	Российская Федерация, 188642, Ленинградская область, район Всеволожский, город Всеволожск, проспект Октябрьский, дом 182 с0229е36-7а4а-403с-б93d-14635911234с
1.1.	Сведения об ином месте нахождения земельного участка, не являющегося объектом адресации, в структурированном виде	-
1.2.	Дополнительные сведения о месте нахождения земельного участка	-
2.	Площадь земельного участка ± величина погрешности определения (вычисления) площади ($P \pm \Delta P$), м ²	687 ± 9
3.	Формула, примененная для расчета предельной допустимой погрешности определения площади земельного участка, с подставленными значениями и итоговые (вычисленные) значения (ΔP), м ²	$\Delta P = 3.5 * M_t * \sqrt{P} = 3.5 * 0.1 * \sqrt{687} = 9$
4.	Площадь земельного участка согласно сведениям Единого государственного реестра недвижимости (Ркад), м ²	687
5.	Оценка расхождения P и Ркад (P - Ркад), м ²	-
6.	Предельные минимальный и максимальный размеры земельного участка (Рмин и Рмакс), м ²	- -
7.	Кадастровый номер или иной государственный учетный номер (инвентарный) объекта недвижимости, расположенного на земельном участке	-
8.	Вид (виды) разрешенного использования	для индивидуального жилищного строительства
8.1.	Дополнительные сведения об использовании земельного участка	-
9.	Сведения о земельных участках (землях общего пользования, территории общего пользования), посредством которых обеспечивается доступ	Земли общего пользования
10.	Иные сведения	-
4. Пояснения к сведениям об уточняемом земельном участке с кадастровым номером 47:07:1301031:68 :		
1.	-	

Сведения об уточняемых земельных участках, необходимые для исправления реестровых ошибок в сведениях о местоположении их границ

1. Сведения о характерных точках границ уточняемого земельного участка с кадастровым номером 47:07:1301031:32 :

Система координат МСК-47, зона 2					Зона № 2		
Обозначение характерных точек границ	Координаты, м				Метод определения координат	Формулы, примененные для расчета средней квадратической погрешности определения координат характерных точек границ (Mt), с подставленными в такие формулы значениями и итоговые (вычисленные) значения Mt, м	Описание закрепления точки
	содержатся в Едином государственном реестре недвижимости		определены в результате выполнения комплексных кадастровых работ				
	X	Y	X	Y			
1	2	3	4	5	6	7	8
133	-	-	445242.44	2234903.73	Фотограмметрический метод	$Mt = 0.10$	Закрепление отсутствует
6	-	-	445238.95	2234926.58	Фотограмметрический метод	$Mt = 0.10$	Закрепление отсутствует
5	-	-	445223.92	2234924.05	Фотограмметрический метод	$Mt = 0.10$	Закрепление отсутствует
4	-	-	445227.29	2234901.47	Фотограмметрический метод	$Mt = 0.10$	Закрепление отсутствует
133	-	-	445242.44	2234903.73	Фотограмметрический метод	$Mt = 0.10$	Закрепление отсутствует

2. Сведения о частях границ уточняемого земельного участка с кадастровым номером 47:07:1301031:32 :

Обозначение части границ		Горизонтальное проложение (S), м	Описание прохождения части границ	Сведения о согласовании местоположения границ (согласовано/спорное)
от т.	до т.			
1	2	3	4	5
133	6	23.11	-	-
6	5	15.24	-	-
5	4	22.83	-	-
4	133	15.32	-	-

3. Сведения о характеристиках уточняемого земельного участка с кадастровым номером 47:07:1301031:32 :

№ п/п	Наименование характеристики	Значение характеристики
1	2	3
1.	Сведения об адресе земельного участка	Российская Федерация, Ленинградская область, район Всеволожский, город Всеволожск, ул Октябрьского пр. и ул. Евграфова с70a5280-c482-4f6e-801a-cdd6851eab50
1.1.	Сведения об ином месте нахождения земельного участка, не являющегося объектом адресации, в структурированном виде	-
1.2.	Дополнительные сведения о месте нахождения земельного участка	-
2.	Площадь земельного участка ± величина погрешности определения (вычисления) площади ($P \pm \Delta P$), м ²	351 ± 7

3. Сведения о характеристиках уточняемого земельного участка с кадастровым номером 47:07:1301031:32 :		
№ п/п	Наименование характеристики	Значение характеристики
1	2	3
3.	Формула, примененная для расчета предельной допустимой погрешности определения площади земельного участка, с подставленными значениями и итоговые (вычисленные) значения (ΔP), м2	$\Delta P=3.5*Mt*\sqrt{P}=3.5*0.1*\sqrt{351}=7$
4.	Площадь земельного участка согласно сведениям Единого государственного реестра недвижимости (Ркад), м2	350
5.	Оценка расхождения Р и Ркад (Р - Ркад), м2	1
6.	Предельные минимальный и максимальный размеры земельного участка (Рмин и Рмакс), м2	- -
7.	Кадастровый номер или иной государственный учетный номер (инвентарный) объекта недвижимости, расположенного на земельном участке	47:07:0000000:12310
8.	Вид (виды) разрешенного использования	для проведения инж. изысканий и арх-стр проектирования, в целях стр-ва новой трансформаторной подстанции ТП-183
8.1.	Дополнительные сведения об использовании земельного участка	-
9.	Сведения о земельных участках (землях общего пользования, территории общего пользования), посредством которых обеспечивается доступ	Земли общего пользования
10.	Иные сведения	-
4. Пояснения к сведениям об уточняемом земельном участке с кадастровым номером 47:07:1301031:32 :		
1.	-	

Сведения об уточняемых земельных участках, необходимые для исправления реестровых ошибок в сведениях о местоположении их границ

1. Сведения о характерных точках границ уточняемого земельного участка с кадастровым номером 47:07:1301031:392 :

Система координат МСК-47, зона 2					Зона № 2		
Обозначение характерных точек границ	Координаты, м				Метод определения координат	Формулы, примененные для расчета средней квадратической погрешности определения координат характерных точек границ (Mt), с подставленными в такие формулы значениями и итоговые (вычисленные) значения Mt, м	Описание закрепления точки
	содержатся в Едином государственном реестре недвижимости		определены в результате выполнения комплексных кадастровых работ				
	X	Y	X	Y			
1	2	3	4	5	6	7	8
84	-	-	445215.29	2234810.49	Фотограмметрический метод	$Mt = 0.10$	Закрепление отсутствует
103	-	-	445222.73	2234820.81	Фотограмметрический метод	$Mt = 0.10$	Закрепление отсутствует
12	-	-	445233.22	2234835.46	Фотограмметрический метод	$Mt = 0.10$	Закрепление отсутствует
11	-	-	445182.71	2234868.11	Фотограмметрический метод	$Mt = 0.10$	Закрепление отсутствует
85	-	-	445165.95	2234840.79	Фотограмметрический метод	$Mt = 0.10$	Закрепление отсутствует
84	-	-	445215.29	2234810.49	Фотограмметрический метод	$Mt = 0.10$	Закрепление отсутствует

2. Сведения о частях границ уточняемого земельного участка с кадастровым номером 47:07:1301031:392 :

Обозначение части границ		Горизонтальное проложение (S), м	Описание прохождения части границ	Сведения о согласовании местоположения границ (согласовано/спорное)
от т.	до т.			
1	2	3	4	5
84	103	12.72	-	-
103	12	18.02	-	-
12	11	60.14	-	-
11	85	32.05	-	-
85	84	57.90	-	-

3. Сведения о характеристиках уточняемого земельного участка с кадастровым номером 47:07:1301031:392 :

№ п/п	Наименование характеристики	Значение характеристики
1	2	3
1.	Сведения об адресе земельного участка	Российская Федерация, Ленинградская область, район Всеволожский, город Всеволожск, улица Станционная dbd77a03-f292-40ab-bf02-a3ec9eff83c2
1.1.	Сведения об ином месте нахождения земельного участка, не являющегося объектом адресации, в структурированном виде	-
1.2.	Дополнительные сведения о месте нахождения земельного участка	-

3. Сведения о характеристиках уточняемого земельного участка с кадастровым номером 47:07:1301031:392 :		
№ п/п	Наименование характеристики	Значение характеристики
1	2	3
2.	Площадь земельного участка ± величина погрешности определения (вычисления) площади ($P \pm \Delta P$), м2	1852 ± 15
3.	Формула, примененная для расчета предельной допустимой погрешности определения площади земельного участка, с подставленными значениями и итоговые (вычисленные) значения (ΔP), м2	$\Delta P = 3.5 * M_t * \sqrt{P} = 3.5 * 0.1 * \sqrt{1852} = 15$
4.	Площадь земельного участка согласно сведениям Единого государственного реестра недвижимости (Ркад), м2	1852
5.	Оценка расхождения P и Ркад (P - Ркад), м2	-
6.	Предельные минимальный и максимальный размеры земельного участка (Рмин и Рмакс), м2	- -
7.	Кадастровый номер или иной государственный учетный номер (инвентарный) объекта недвижимости, расположенного на земельном участке	47:07:0000000:96749 47:07:1301031:43
8.	Вид (виды) разрешенного использования	малоэтажная многоквартирная жилая застройка
8.1.	Дополнительные сведения об использовании земельного участка	-
9.	Сведения о земельных участках (землях общего пользования, территории общего пользования), посредством которых обеспечивается доступ	Земли общего пользования
10.	Иные сведения	-
4. Пояснения к сведениям об уточняемом земельном участке с кадастровым номером 47:07:1301031:392 :		
1.	-	

Сведения об уточняемых земельных участках, необходимые для исправления реестровых ошибок в сведениях о местоположении их границ

1. Сведения о характерных точках границ уточняемого земельного участка с кадастровым номером 47:07:1301031:382 :

Система координат МСК-47, зона 2					Зона № 2		
Обозначение характерных точек границ	Координаты, м				Метод определения координат	Формулы, примененные для расчета средней квадратической погрешности определения координат характерных точек границ (Mt), с подставленными в такие формулы значениями и итоговые (вычисленные) значения Mt, м	Описание закрепления точки
	содержатся в Едином государственном реестре недвижимости		определены в результате выполнения комплексных кадастровых работ				
	X	Y	X	Y			
1	2	3	4	5	6	7	8
41	-	-	445070.52	2234554.54	Фотограмметрический метод	Mt = 0.10	Закрепление отсутствует
42	-	-	445101.80	2234557.19	Фотограмметрический метод	Mt = 0.10	Закрепление отсутствует
43	-	-	445105.21	2234566.65	Фотограмметрический метод	Mt = 0.10	Закрепление отсутствует
44	-	-	445107.69	2234573.51	Фотограмметрический метод	Mt = 0.10	Закрепление отсутствует
н2У	-	-	445077.86	2234587.93	Фотограмметрический метод	Mt = 0.10	Закрепление отсутствует
45	-	-	445070.47	2234591.50	Фотограмметрический метод	Mt = 0.10	Закрепление отсутствует
41	-	-	445070.52	2234554.54	Фотограмметрический метод	Mt = 0.10	Закрепление отсутствует

2. Сведения о частях границ уточняемого земельного участка с кадастровым номером 47:07:1301031:382 :

Обозначение части границ		Горизонтальное проложение (S), м	Описание прохождения части границ	Сведения о согласовании местоположения границ (согласовано/спорное)
от т.	до т.			
1	2	3	4	5
41	42	31.39	-	-
42	43	10.06	-	-
43	44	7.29	-	-
44	н2У	33.13	-	-
н2У	45	8.21	-	-
45	41	36.96	-	-

3. Сведения о характеристиках уточняемого земельного участка с кадастровым номером 47:07:1301031:382 :

№ п/п	Наименование характеристики	Значение характеристики
1	2	3
1.	Сведения об адресе земельного участка	Российская Федерация, Ленинградская область, район Всеволожский, город Всеволожск, улица Сергиевская, участок 173 7ca1378e-fc30-4e53-826b-05432144202a

3. Сведения о характеристиках уточняемого земельного участка с кадастровым номером 47:07:1301031:382 :		
№ п/п	Наименование характеристики	Значение характеристики
1	2	3
1.1.	Сведения об ином месте нахождения земельного участка, не являющегося объектом адресации, в структурированном виде	-
1.2.	Дополнительные сведения о месте нахождения земельного участка	-
2.	Площадь земельного участка ± величина погрешности определения (вычисления) площади ($P \pm \Delta P$), м ²	935 ± 11
3.	Формула, примененная для расчета предельной допустимой погрешности определения площади земельного участка, с подставленными значениями и итоговые (вычисленные) значения (ΔP), м ²	$\Delta P = 3.5 * M_t * \sqrt{P} = 3.5 * 0.1 * \sqrt{935} = 11$
4.	Площадь земельного участка согласно сведениям Единого государственного реестра недвижимости ($R_{\text{кад}}$), м ²	935
5.	Оценка расхождения P и $R_{\text{кад}}$ ($P - R_{\text{кад}}$), м ²	-
6.	Предельные минимальный и максимальный размеры земельного участка ($R_{\text{мин}}$ и $R_{\text{макс}}$), м ²	- -
7.	Кадастровый номер или иной государственный учетный номер (инвентарный) объекта недвижимости, расположенного на земельном участке	47:07:1301031:65
8.	Вид (виды) разрешенного использования	для индивидуального жилищного строительства
8.1.	Дополнительные сведения об использовании земельного участка	-
9.	Сведения о земельных участках (землях общего пользования, территории общего пользования), посредством которых обеспечивается доступ	Земли общего пользования
10.	Иные сведения	-
4. Пояснения к сведениям об уточняемом земельном участке с кадастровым номером 47:07:1301031:382 :		
1.	-	

Сведения об уточняемых земельных участках, необходимые для исправления реестровых ошибок в сведениях о местоположении их границ

1. Сведения о характерных точках границ уточняемого земельного участка с кадастровым номером 47:07:0000000:97567 :

Система координат МСК-47, зона 2					Зона № 2		
Обозначение характерных точек границ	Координаты, м				Метод определения координат	Формулы, примененные для расчета средней квадратической погрешности определения координат характерных точек границ (Mt), с подставленными в такие формулы значениями и итоговые (вычисленные) значения Mt, м	Описание закрепления точки
	содержатся в Едином государственном реестре недвижимости		определены в результате выполнения комплексных кадастровых работ				
	X	Y	X	Y			
1	2	3	4	5	6	7	8
н6У	-	-	445180.14	2234753.40	Фотограмметрический метод	$Mt = 0.10$	Закрепление отсутствует
38	-	-	445185.04	2234763.98	Фотограмметрический метод	$Mt = 0.10$	Закрепление отсутствует
37	-	-	445194.09	2234783.51	Фотограмметрический метод	$Mt = 0.10$	Закрепление отсутствует
86	-	-	445148.55	2234813.52	Фотограмметрический метод	$Mt = 0.10$	Закрепление отсутствует
н7У	-	-	445130.44	2234785.15	Фотограмметрический метод	$Mt = 0.10$	Закрепление отсутствует
н6У	-	-	445180.14	2234753.40	Фотограмметрический метод	$Mt = 0.10$	Закрепление отсутствует

2. Сведения о частях границ уточняемого земельного участка с кадастровым номером 47:07:0000000:97567 :

Обозначение части границ		Горизонтальное проложение (S), м	Описание прохождения части границ	Сведения о согласовании местоположения границ (согласовано/спорное)
от т.	до т.			
1	2	3	4	5
н6У	38	11.66	-	-
38	37	21.52	-	-
37	86	54.54	-	-
86	н7У	33.66	-	-
н7У	н6У	58.98	-	-

3. Сведения о характеристиках уточняемого земельного участка с кадастровым номером 47:07:0000000:97567 :

№ п/п	Наименование характеристики	Значение характеристики
1	2	3
1.	Сведения об адресе земельного участка	Российская Федерация, Ленинградская область, район Всеволожский, город Всеволожск, улица Станционная dbd77a03-f292-40ab-bf02-a3ec9eff83c2
1.1.	Сведения об ином месте нахождения земельного участка, не являющегося объектом адресации, в структурированном виде	-
1.2.	Дополнительные сведения о месте нахождения земельного участка	-

3. Сведения о характеристиках уточняемого земельного участка с кадастровым номером 47:07:0000000:97567 :		
№ п/п	Наименование характеристики	Значение характеристики
1	2	3
2.	Площадь земельного участка ± величина погрешности определения (вычисления) площади ($P \pm \Delta P$), м2	1887 ± 15
3.	Формула, примененная для расчета предельной допустимой погрешности определения площади земельного участка, с подставленными значениями и итоговые (вычисленные) значения (ΔP), м2	$\Delta P = 3.5 * M_t * \sqrt{P} = 3.5 * 0.1 * \sqrt{1887} = 15$
4.	Площадь земельного участка согласно сведениям Единого государственного реестра недвижимости (Ркад), м2	1825
5.	Оценка расхождения P и Ркад ($P - P_{кад}$), м2	62
6.	Предельные минимальный и максимальный размеры земельного участка (Рмин и Рмакс), м2	- -
7.	Кадастровый номер или иной государственный учетный номер (инвентарный) объекта недвижимости, расположенного на земельном участке	47:07:0000000:96749
8.	Вид (виды) разрешенного использования	малоэтажная многоквартирная жилая застройка
8.1.	Дополнительные сведения об использовании земельного участка	-
9.	Сведения о земельных участках (землях общего пользования, территории общего пользования), посредством которых обеспечивается доступ	Земли общего пользования
10.	Иные сведения	-
4. Пояснения к сведениям об уточняемом земельном участке с кадастровым номером 47:07:0000000:97567 :		
1.	-	

Сведения об уточняемых земельных участках, необходимые для исправления реестровых ошибок в сведениях о местоположении их границ

1. Сведения о характерных точках границ уточняемого земельного участка с кадастровым номером 47:07:1301031:384 :

Система координат МСК-47, зона 2					Зона № 2		
Обозначение характерных точек границ	Координаты, м				Метод определения координат	Формулы, примененные для расчета средней квадратической погрешности определения координат характерных точек границ (Mt), с подставленными в такие формулы значениями и итоговые (вычисленные) значения Mt, м	Описание закрепления точки
	содержатся в Едином государственном реестре недвижимости		определены в результате выполнения комплексных кадастровых работ				
	X	Y	X	Y			
1	2	3	4	5	6	7	8
52	-	-	445199.32	2234700.10	Фотограмметрический метод	$Mt = 0.10$	Закрепление отсутствует
53	-	-	445201.71	2234705.81	Фотограмметрический метод	$Mt = 0.10$	Закрепление отсутствует
54	-	-	445204.50	2234739.33	Фотограмметрический метод	$Mt = 0.10$	Закрепление отсутствует
39	-	-	445204.60	2234740.54	Фотограмметрический метод	$Mt = 0.10$	Закрепление отсутствует
38	-	-	445185.04	2234763.98	Фотограмметрический метод	$Mt = 0.10$	Закрепление отсутствует
н6У	-	-	445180.14	2234753.40	Фотограмметрический метод	$Mt = 0.10$	Закрепление отсутствует
55	-	-	445176.45	2234745.45	Фотограмметрический метод	$Mt = 0.10$	Закрепление отсутствует
56	-	-	445168.05	2234728.31	Фотограмметрический метод	$Mt = 0.10$	Закрепление отсутствует
57	-	-	445163.20	2234699.74	Фотограмметрический метод	$Mt = 0.10$	Закрепление отсутствует
52	-	-	445199.32	2234700.10	Фотограмметрический метод	$Mt = 0.10$	Закрепление отсутствует

2. Сведения о частях границ уточняемого земельного участка с кадастровым номером 47:07:1301031:384 :

Обозначение части границ		Горизонтальное проложение (S), м	Описание прохождения части границ	Сведения о согласовании местоположения границ (согласовано/спорное)
от т.	до т.			
1	2	3	4	5
52	53	6.19	-	-
53	54	33.64	-	-
54	39	1.21	-	-
39	38	30.53	-	-
38	н6У	11.66	-	-
н6У	55	8.76	-	-
55	56	19.09	-	-
56	57	28.98	-	-
57	52	36.12	-	-

3. Сведения о характеристиках уточняемого земельного участка с кадастровым номером 47:07:1301031:384 :		
№ п/п	Наименование характеристики	Значение характеристики
1	2	3
1.	Сведения об адресе земельного участка	Российская Федерация, Ленинградская область, район Всеволожский, город Всеволожск, улица Станционная, участок 10 dbd77a03-f292-40ab-bf02-a3ec9eff83 с2
1.1.	Сведения об ином месте нахождения земельного участка, не являющегося объектом адресации, в структурированном виде	-
1.2.	Дополнительные сведения о месте нахождения земельного участка	-
2.	Площадь земельного участка ± величина погрешности определения (вычисления) площади ($P \pm \Delta P$), м2	1799 ± 15
3.	Формула, примененная для расчета предельной допустимой погрешности определения площади земельного участка, с подставленными значениями и итоговые (вычисленные) значения (ΔP), м2	$\Delta P = 3.5 * M_t * \sqrt{P} = 3.5 * 0.1 * \sqrt{1799} = 15$
4.	Площадь земельного участка согласно сведениям Единого государственного реестра недвижимости (Ркад), м2	1799
5.	Оценка расхождения P и Ркад (P - Ркад), м2	-
6.	Предельные минимальный и максимальный размеры земельного участка (Рмин и Рмакс), м2	- -
7.	Кадастровый номер или иной государственный учетный номер (инвентарный) объекта недвижимости, расположенного на земельном участке	47:07:0000000:12070
8.	Вид (виды) разрешенного использования	для индивидуального жилищного строительства
8.1.	Дополнительные сведения об использовании земельного участка	-
9.	Сведения о земельных участках (землях общего пользования, территории общего пользования), посредством которых обеспечивается доступ	Земли общего пользования
10.	Иные сведения	-
4. Пояснения к сведениям об уточняемом земельном участке с кадастровым номером 47:07:1301031:384 :		
1.	-	

Сведения об уточняемых земельных участках, необходимые для исправления реестровых ошибок в сведениях о местоположении их границ

1. Сведения о характерных точках границ уточняемого земельного участка с кадастровым номером 47:07:0000000:90572 :

Система координат МСК-47, зона 2					Зона № 2		
Обозначение характерных точек границ	Координаты, м				Метод определения координат	Формулы, примененные для расчета средней квадратической погрешности определения координат характерных точек границ (Mt), с подставленными в такие формулы значениями и итоговые (вычисленные) значения Mt, м	Описание закрепления точки
	содержатся в Едином государственном реестре недвижимости		определены в результате выполнения комплексных кадастровых работ				
	X	Y	X	Y			
1	2	3	4	5	6	7	8
47:07:0000000:90572 (1)						-	
1	-	-	445260.31	2234849.22	-	$Mt = 0.10$	Закрепление отсутствует
2	-	-	445246.79	2234904.45	-	$Mt = 0.10$	Закрепление отсутствует
133	-	-	445242.44	2234903.73	-	$Mt = 0.10$	Закрепление отсутствует
4	-	-	445227.29	2234901.47	-	$Mt = 0.10$	Закрепление отсутствует
5	-	-	445223.92	2234924.05	-	$Mt = 0.10$	Закрепление отсутствует
6	-	-	445238.95	2234926.58	-	$Mt = 0.10$	Закрепление отсутствует
7	-	-	445237.11	2234939.86	-	$Mt = 0.10$	Закрепление отсутствует
8	-	-	445236.19	2234942.87	-	$Mt = 0.10$	Закрепление отсутствует
9	-	-	445212.05	2234914.50	-	$Mt = 0.10$	Закрепление отсутствует
10	-	-	445182.26	2234871.62	-	$Mt = 0.10$	Закрепление отсутствует
11	-	-	445182.71	2234868.11	-	$Mt = 0.10$	Закрепление отсутствует
12	-	-	445233.22	2234835.46	-	$Mt = 0.10$	Закрепление отсутствует
13	-	-	445237.67	2234841.64	-	$Mt = 0.10$	Закрепление отсутствует
14	-	-	445257.13	2234848.50	-	$Mt = 0.10$	Закрепление отсутствует
1	-	-	445260.31	2234849.22	-	$Mt = 0.10$	Закрепление отсутствует
47:07:0000000:90572 (2)						-	
15	-	-	445281.01	2234835.22	-	$Mt = 0.10$	Закрепление отсутствует
16	-	-	445386.21	2234958.75	-	$Mt = 0.10$	Закрепление отсутствует
17	-	-	445373.85	2234969.40	-	$Mt = 0.10$	Закрепление отсутствует
18	-	-	445395.01	2235002.93	-	$Mt = 0.10$	Закрепление отсутствует
19	-	-	445408.81	2235021.32	-	$Mt = 0.10$	Закрепление отсутствует

1. Сведения о характерных точках границ уточняемого земельного участка с кадастровым номером 47:07:0000000:90572 :

Система координат МСК-47, зона 2						Зона № 2	
Обозначение характерных точек границ	Координаты, м				Метод определения координат	Формулы, примененные для расчета средней квадратической погрешности определения координат характерных точек границ (Mt), с подставленными в такие формулы значениями и итоговые (вычисленные) значения Mt, м	Описание закрепления точки
	содержатся в Едином государственном реестре недвижимости		определены в результате выполнения комплексных кадастровых работ				
	X	Y	X	Y			
1	2	3	4	5	6	7	8
20	-	-	445386.20	2235040.36	-	Mt = 0.10	Закрепление отсутствует
21	-	-	445383.13	2235042.99	-	Mt = 0.10	Закрепление отсутствует
22	-	-	445368.24	2235025.57	-	Mt = 0.10	Закрепление отсутствует
23	-	-	445344.28	2235033.22	-	Mt = 0.10	Закрепление отсутствует
24	-	-	445310.73	2235017.66	-	Mt = 0.10	Закрепление отсутствует
25	-	-	445261.17	2234962.91	-	Mt = 0.10	Закрепление отсутствует
26	-	-	445251.42	2234955.09	-	Mt = 0.10	Закрепление отсутствует
27	-	-	445252.26	2234951.65	-	Mt = 0.10	Закрепление отсутствует
28	-	-	445280.00	2234838.59	-	Mt = 0.10	Закрепление отсутствует
15	-	-	445281.01	2234835.22	-	Mt = 0.10	Закрепление отсутствует

2. Сведения о частях границ уточняемого земельного участка с кадастровым номером 47:07:0000000:90572 :

Обозначение части границ		Горизонтальное проложение (S), м	Описание прохождения части границ	Сведения о согласовании местоположения границ (согласовано/спорное)
от т.	до т.			
1	2	3	4	5
47:07:0000000:90572 (1)				
1	2	56.86	-	-
2	133	4.41	-	-
133	4	15.32	-	-
4	5	22.83	-	-
5	6	15.24	-	-
6	7	13.41	-	-
7	8	3.15	-	-
8	9	37.25	-	-
9	10	52.21	-	-
10	11	3.54	-	-
11	12	60.14	-	-
12	13	7.62	-	-
13	14	20.63	-	-

2. Сведения о частях границ уточняемого земельного участка с кадастровым номером 47:07:0000000:90572 :				
Обозначение части границ		Горизонтальное проложение (S), м	Описание прохождения части границ	Сведения о согласовании местоположения границ (согласовано/спорное)
от т.	до т.			
1	2	3	4	5
14	1	3.26	-	-
47:07:0000000:90572 (2)				
15	16	162.26	-	-
16	17	16.32	-	-
17	18	39.65	-	-
18	19	22.99	-	-
19	20	29.56	-	-
20	21	4.04	-	-
21	22	22.92	-	-
22	23	25.15	-	-
23	24	36.98	-	-
24	25	73.85	-	-
25	26	12.50	-	-
26	27	3.54	-	-
27	28	116.41	-	-
28	15	3.52	-	-
3. Сведения о характеристиках уточняемого земельного участка с кадастровым номером 47:07:0000000:90572 :				
№ п/п	Наименование характеристики		Значение характеристики	
1	2		3	
1.	Сведения об адресе земельного участка		Российская Федерация, Ленинградская область, район Всеволожский, город Всеволожск, на пересечении ул.Евграфова и Октябрьского пр. c70a5280-c482-4f6e-801a-cdd6851eab50	
1.1.	Сведения об ином месте нахождения земельного участка, не являющегося объектом адресации, в структурированном виде		-	
1.2.	Дополнительные сведения о месте нахождения земельного участка		-	
2.	Площадь земельного участка ± величина погрешности определения (вычисления) площади (P ± ΔP), м2		19589 ± 49 3945.32 ± 21.98 (1) 15644.09 ± 43.78 (2)	
3.	Формула, примененная для расчета предельной допустимой погрешности определения площади земельного участка, с подставленными значениями и итоговые (вычисленные) значения (ΔP), м2		$\Delta P = 3.5 * M_t * \sqrt{P} = 3.5 * 0.1 * \sqrt{19589} = 49$ (1) $\Delta P = 3.5 * M_t * \sqrt{P} = 3.5 * 0.1 * \sqrt{3945.32} = 21.98$ (2) $\Delta P = 3.5 * M_t * \sqrt{P} = 3.5 * 0.1 * \sqrt{15644.09} = 43.78$	
4.	Площадь земельного участка согласно сведениям Единого государственного реестра недвижимости (P _{кад}), м2		19590	
5.	Оценка расхождения P и P _{кад} (P - P _{кад}), м2		1	

3. Сведения о характеристиках уточняемого земельного участка с кадастровым номером 47:07:0000000:90572 :		
№ п/п	Наименование характеристики	Значение характеристики
1	2	3
6.	Предельные минимальный и максимальный размеры земельного участка (Рмин и Рмакс), м2	- -
7.	Кадастровый номер или иной государственный учетный номер (инвентарный) объекта недвижимости, расположенного на земельном участке	47:07:0000000:97703 47:07:0000000:98450 47:07:0000000:99102 47:07:0000000:99103
8.	Вид (виды) разрешенного использования	Размещение объектов коммунального хозяйства
8.1.	Дополнительные сведения об использовании земельного участка	-
9.	Сведения о земельных участках (землях общего пользования, территории общего пользования), посредством которых обеспечивается доступ	Земли общего пользования (1) Земли общего пользования (2) Земли общего пользования
10.	Иные сведения	-
4. Пояснения к сведениям об уточняемом земельном участке с кадастровым номером 47:07:0000000:90572 :		
1.	-	

**Описание местоположения зданий, сооружений,
объектов незавершенного строительства на земельном участке**

1. Сведения о характерных точках контура объекта недвижимости с кадастровым номером : 47:07:1302015:202 :

Система координат МСК-47, зона 2

Зона № 2

Обозначение характерных точек контура	Содержатся в Едином государственном реестре недвижимости			Определены в ходе выполнения комплексных кадастровых работ			Метод опреде ления коор динат	Формулы, примененные для расчета средней квадратической погрешности определения координат характерных точек (Mt), м, с подставленными в такие формулы значениями и итоговые (вычисленные) значения Mt, м
	Координаты, м		Ради ус, м	Координаты, м		Ради ус, м		
	X	Y	R	X	Y	R		
1	2	3	4	5	6	7	8	9
н80	-	-	-	445229.91	2234760.79	-	Фотограмметри ческий метод	Mt = 0.10
н90	-	-	-	445228.23	2234767.09	-	Фотограмметри ческий метод	Mt = 0.10
н100	-	-	-	445224.21	2234766.01	-	Фотограмметри ческий метод	Mt = 0.10
н110	-	-	-	445223.95	2234767.19	-	Фотограмметри ческий метод	Mt = 0.10
н120	-	-	-	445222.90	2234768.36	-	Фотограмметри ческий метод	Mt = 0.10
н130	-	-	-	445220.99	2234768.64	-	Фотограмметри ческий метод	Mt = 0.10
н140	-	-	-	445219.12	2234768.28	-	Фотограмметри ческий метод	Mt = 0.10
н150	-	-	-	445217.83	2234767.64	-	Фотограмметри ческий метод	Mt = 0.10
н160	-	-	-	445216.95	2234767.00	-	Фотограмметри ческий метод	Mt = 0.10
н170	-	-	-	445216.54	2234765.47	-	Фотограмметри ческий метод	Mt = 0.10
н180	-	-	-	445217.01	2234764.09	-	Фотограмметри ческий метод	Mt = 0.10
н190	-	-	-	445214.22	2234763.34	-	Фотограмметри ческий метод	Mt = 0.10
н200	-	-	-	445217.37	2234751.45	-	Фотограмметри ческий метод	Mt = 0.10
н210	-	-	-	445219.65	2234750.14	-	Фотограмметри ческий метод	Mt = 0.10
н220	-	-	-	445221.93	2234750.74	-	Фотограмметри ческий метод	Mt = 0.10
н230	-	-	-	445223.12	2234752.75	-	Фотограмметри ческий метод	Mt = 0.10
н240	-	-	-	445222.74	2234754.22	-	Фотограмметри ческий метод	Mt = 0.10
н250	-	-	-	445223.56	2234754.43	-	Фотограмметри ческий метод	Mt = 0.10
н260	-	-	-	445223.94	2234753.13	-	Фотограмметри ческий метод	Mt = 0.10
н270	-	-	-	445226.22	2234751.83	-	Фотограмметри ческий метод	Mt = 0.10
н280	-	-	-	445229.04	2234752.53	-	Фотограмметри ческий метод	Mt = 0.10
н290	-	-	-	445230.29	2234754.76	-	Фотограмметри ческий метод	Mt = 0.10

1. Сведения о характерных точках контура объекта недвижимости с кадастровым номером : 47:07:1302015:202 :

Система координат МСК-47, зона 2

Зона № 2

Обозначение характерных точек контура	Содержатся в Едином государственном реестре недвижимости			Определены в ходе выполнения комплексных кадастровых работ			Метод определения координат	Формулы, примененные для расчета средней квадратической погрешности определения координат характерных точек (Mt), м, с подставленными в такие формулы значениями и итоговые (вычисленные) значения Mt, м
	Координаты, м		Радиус, м	Координаты, м		Радиус, м		
	X	Y	R	X	Y	R		
1	2	3	4	5	6	7	8	9
н300	-	-	-	445228.77	2234760.52	-	Фотограмметрический метод	Mt = 0.10
н80	-	-	-	445229.91	2234760.79	-	Фотограмметрический метод	Mt = 0.10

2. Сведения о характеристиках объекта недвижимости с кадастровым номером : 47:07:1302015:202 :

№ п/п	Наименование характеристики	Значение характеристики
1	2	3
1.	Вид объекта недвижимости	здание
2.	Ранее присвоенный государственный учетный номер (инвентарный) здания, сооружения, объекта незавершенного строительства	-
3.	Кадастровый номер земельного участка (земельных участков), в границах которого (которых) расположены здание, сооружение, объект незавершенного строительства	47:07:1301031:1
4.	Уникальный учетный номер кадастрового квартала, в границах которого расположены здание, сооружение, объект незавершенного строительства	47:07:1301031
5.	Сведения об адресе здания, сооружения, объекта незавершенного строительства	Российская Федерация, 188642, Ленинградская область, район Всеволожский, город Всеволожск, проспект Октябрьский, дом 182 с0229e36-7a4a-403c-b93d-14635911234c
5.1.	Сведения об ином месте нахождения здания, сооружения, объекта незавершенного строительства, не являющегося объектом адресации, в структурированном виде	-
5.2.	Дополнительные сведения о месте нахождения здания, сооружения, объекта незавершенного строительства	-
6.	Иные сведения	-

3. Пояснения к сведениям об объекте недвижимости с кадастровым номером 47:07:1302015:202 :

1.	-
----	---

Описание местоположения зданий, сооружений, объектов незавершенного строительства на земельном участке

1. Сведения о характерных точках контура объекта недвижимости с кадастровым номером : 47:07:0000000:88344 :

Система координат МСК-47, зона 2

Зона № 2

Обозначение характерных точек контура	Содержатся в Едином государственном реестре недвижимости			Определены в ходе выполнения комплексных кадастровых работ			Метод определения координат	Формулы, примененные для расчета средней квадратической погрешности определения координат характерных точек (Mt), м, с подставленными в такие формулы значениями и итоговые (вычисленные) значения Mt, м
	Координаты, м		Радиус, м	Координаты, м		Радиус, м		
	X	Y	R	X	Y	R		
1	2	3	4	5	6	7	8	9
н31О	-	-	-	445147.62	2234626.04	-	Фотограмметрический метод	Mt = 0.10
н32О	-	-	-	445147.62	2234636.63	-	Фотограмметрический метод	Mt = 0.10
н33О	-	-	-	445137.34	2234636.63	-	Фотограмметрический метод	Mt = 0.10
н34О	-	-	-	445137.34	2234626.31	-	Фотограмметрический метод	Mt = 0.10
н31О	-	-	-	445147.62	2234626.04	-	Фотограмметрический метод	Mt = 0.10

2. Сведения о характеристиках объекта недвижимости с кадастровым номером : 47:07:0000000:88344 :

№ п/п	Наименование характеристики	Значение характеристики
1	2	3
1.	Вид объекта недвижимости	здание
2.	Ранее присвоенный государственный учетный номер (инвентарный) здания, сооружения, объекта незавершенного строительства	-
3.	Кадастровый номер земельного участка (земельных участков), в границах которого (которых) расположены здание, сооружение, объект незавершенного строительства	47:07:1301031:21
4.	Уникальный учетный номер кадастрового квартала, в границах которого расположены здание, сооружение, объект незавершенного строительства	47:07:1301031
5.	Сведения об адресе здания, сооружения, объекта незавершенного строительства	Российская Федерация, Ленинградская область, район Всеволожский, город Всеволожск, улица Станционная, дом 18 dbd77a03-f292-40ab-bf02-a3ec9eff83c2
5.1.	Сведения об ином месте нахождения здания, сооружения, объекта незавершенного строительства, не являющегося объектом адресации, в структурированном виде	-
5.2.	Дополнительные сведения о месте нахождения здания, сооружения, объекта незавершенного строительства	-
6.	Иные сведения	-

3. Пояснения к сведениям об объекте недвижимости с кадастровым номером 47:07:0000000:88344 :

1.	-
----	---

**Описание местоположения зданий, сооружений,
объектов незавершенного строительства на земельном участке**

1. Сведения о характерных точках контура объекта недвижимости с кадастровым номером : 47:07:0000000:64928 :

Система координат МСК-47, зона 2

Зона № 2

Обозначение характерных точек контура	Содержатся в Едином государственном реестре недвижимости			Определены в ходе выполнения комплексных кадастровых работ			Метод определения координат	Формулы, примененные для расчета средней квадратической погрешности определения координат характерных точек (Mt), м, с подставленными в такие формулы значениями и итоговые (вычисленные) значения Mt, м
	Координаты, м		Радиус, м	Координаты, м		Радиус, м		
	X	Y	R	X	Y	R		
1	2	3	4	5	6	7	8	9
н350	-	-	-	445249.40	2234730.36	-	Фотограмметрический метод	Mt = 0.10
н360	-	-	-	445247.86	2234735.93	-	Фотограмметрический метод	Mt = 0.10
н370	-	-	-	445235.27	2234732.45	-	Фотограмметрический метод	Mt = 0.10
н380	-	-	-	445236.08	2234729.46	-	Фотограмметрический метод	Mt = 0.10
н390	-	-	-	445231.24	2234728.14	-	Фотограмметрический метод	Mt = 0.10
н400	-	-	-	445232.73	2234722.67	-	Фотограмметрический метод	Mt = 0.10
н410	-	-	-	445238.12	2234724.16	-	Фотограмметрический метод	Mt = 0.10
н420	-	-	-	445237.44	2234727.15	-	Фотограмметрический метод	Mt = 0.10
н350	-	-	-	445249.40	2234730.36	-	Фотограмметрический метод	Mt = 0.10

2. Сведения о характеристиках объекта недвижимости с кадастровым номером : 47:07:0000000:64928 :

№ п/п	Наименование характеристики	Значение характеристики
1	2	3
1.	Вид объекта недвижимости	здание
2.	Ранее присвоенный государственный учетный номер (инвентарный) здания, сооружения, объекта незавершенного строительства	-
3.	Кадастровый номер земельного участка (земельных участков), в границах которого (которых) расположены здание, сооружение, объект незавершенного строительства	47:07:1301031:31
4.	Уникальный учетный номер кадастрового квартала, в границах которого расположены здание, сооружение, объект незавершенного строительства	47:07:1301031
5.	Сведения об адресе здания, сооружения, объекта незавершенного строительства	Российская Федерация, 188642, Ленинградская область, район Всеволожский, город Всеволожск, проспект Октябрьский, дом 180 98254229-0ae2-4cdf-8154-c5c6c392ad2b

2. Сведения о характеристиках объекта недвижимости с кадастровым номером : 47:07:0000000:64928 :

№ п/п	Наименование характеристики	Значение характеристики
1	2	3
5.1.	Сведения об ином месте нахождения здания, сооружения, объекта незавершенного строительства, не являющегося объектом адресации, в структурированном виде	-
5.2.	Дополнительные сведения о месте нахождения здания, сооружения, объекта незавершенного строительства	-
6.	Иные сведения	-

3. Пояснения к сведениям об объекте недвижимости с кадастровым номером 47:07:0000000:64928 :

1.	-
----	---

--	--

**Описание местоположения зданий, сооружений,
объектов незавершенного строительства на земельном участке**

**1. Сведения о характерных точках контура объекта недвижимости
с кадастровым номером : 47:07:1302015:159 :**

Система координат МСК-47, зона 2

Зона № 2

Обозначение характерных точек контура	Содержатся в Едином государственном реестре недвижимости			Определены в ходе выполнения комплексных кадастровых работ			Метод опреде ления коор динат	Формулы, примененные для расчета средней квадратической погрешности определения координат характерных точек (Mt), м, с подставленными в такие формулы значениями и итоговые (вычисленные) значения Mt, м
	Координаты, м		Ради ус, м	Координаты, м		Ради ус, м		
	X	Y	R	X	Y	R		
1	2	3	4	5	6	7	8	9
н43О	-	-	-	445290.15	2234654.19	-	Фотограмметри ческий метод	$Mt = 0.10$
н44О	-	-	-	445301.47	2234665.52	-	Фотограмметри ческий метод	$Mt = 0.10$
н45О	-	-	-	445296.58	2234669.77	-	Фотограмметри ческий метод	$Mt = 0.10$
н46О	-	-	-	445285.99	2234706.91	-	Фотограмметри ческий метод	$Mt = 0.10$
н47О	-	-	-	445284.36	2234705.10	-	Фотограмметри ческий метод	$Mt = 0.10$
н48О	-	-	-	445277.56	2234711.25	-	Фотограмметри ческий метод	$Mt = 0.10$
н49О	-	-	-	445282.82	2234717.05	-	Фотограмметри ческий метод	$Mt = 0.10$
н50О	-	-	-	445278.92	2234730.54	-	Фотограмметри ческий метод	$Mt = 0.10$
н51О	-	-	-	445268.96	2234727.65	-	Фотограмметри ческий метод	$Mt = 0.10$
н52О	-	-	-	445271.77	2234717.96	-	Фотограмметри ческий метод	$Mt = 0.10$
н53О	-	-	-	445220.69	2234703.37	-	Фотограмметри ческий метод	$Mt = 0.10$
н54О	-	-	-	445230.29	2234670.04	-	Фотограмметри ческий метод	$Mt = 0.10$
н55О	-	-	-	445281.19	2234684.54	-	Фотограмметри ческий метод	$Mt = 0.10$
н43О	-	-	-	445290.15	2234654.19	-	Фотограмметри ческий метод	$Mt = 0.10$

**2. Сведения о характеристиках объекта недвижимости
с кадастровым номером : 47:07:1302015:159 :**

№ п/п	Наименование характеристики	Значение характеристики
1	2	3
1.	Вид объекта недвижимости	здание
2.	Ранее присвоенный государственный учетный номер (инвентарный) здания, сооружения, объекта незавершенного строительства	-
3.	Кадастровый номер земельного участка (земельных участков), в границах которого (которых) расположены здание, сооружение, объект незавершенного строительства	47:07:1301031:31

2. Сведения о характеристиках объекта недвижимости с кадастровым номером : 47:07:1302015:159 :

№ п/п	Наименование характеристики	Значение характеристики
1	2	3
4.	Уникальный учетный номер кадастрового квартала, в границах которого расположены здание, сооружение, объект незавершенного строительства	47:07:1301031
5.	Сведения об адресе здания, сооружения, объекта незавершенного строительства	Российская Федерация, 188642, Ленинградская область, район Всеволожский, город Всеволожск, проспект Октябрьский, дом 180 98254229-0ae2-4cdf-8154-c5c6c392ad2b
5.1.	Сведения об ином месте нахождения здания, сооружения, объекта незавершенного строительства, не являющегося объектом адресации, в структурированном виде	-
5.2.	Дополнительные сведения о месте нахождения здания, сооружения, объекта незавершенного строительства	-
6.	Иные сведения	-

3. Пояснения к сведениям об объекте недвижимости с кадастровым номером 47:07:1302015:159 :

1.	-
----	---

Описание местоположения зданий, сооружений, объектов незавершенного строительства на земельном участке

1. Сведения о характерных точках контура объекта недвижимости с кадастровым номером : 47:07:1301070:63 :

Система координат МСК-47, зона 2							Зона № 2	
Обозначение характерных точек контура	Содержатся в Едином государственном реестре недвижимости			Определены в ходе выполнения комплексных кадастровых работ			Метод опреде ления коор динат	Формулы, примененные для расчета средней квадратической погрешности определения координат характерных точек (Mt), м, с подставленными в такие формулы значениями и итоговые (вычисленные) значения Mt, м
	Координаты, м		Ради ус, м	Координаты, м		Ради ус, м		
	X	Y	R	X	Y	R		
1	2	3	4	5	6	7	8	9
н560	-	-	-	445155.90	2234592.24	-	Фотограмметри ческий метод	Mt = 0.10
н570	-	-	-	445154.54	2234602.47	-	Фотограмметри ческий метод	Mt = 0.10
н580	-	-	-	445144.26	2234601.11	-	Фотограмметри ческий метод	Mt = 0.10
н590	-	-	-	445145.62	2234590.83	-	Фотограмметри ческий метод	Mt = 0.10
н560	-	-	-	445155.90	2234592.24	-	Фотограмметри ческий метод	Mt = 0.10

2. Сведения о характеристиках объекта недвижимости с кадастровым номером : 47:07:1301070:63 :

№ п/п	Наименование характеристики	Значение характеристики
1	2	3
1.	Вид объекта недвижимости	здание
2.	Ранее присвоенный государственный учетный номер (инвентарный) здания, сооружения, объекта незавершенного строительства	-
3.	Кадастровый номер земельного участка (земельных участков), в границах которого (которых) расположены здание, сооружение, объект незавершенного строительства	47:07:1301031:34
4.	Уникальный учетный номер кадастрового квартала, в границах которого расположены здание, сооружение, объект незавершенного строительства	47:07:1301031
5.	Сведения об адресе здания, сооружения, объекта незавершенного строительства	Российская Федерация, Ленинградская область, район Всеволожский, город Всеволожск, улица Парковая, дом 6 2f5afb1-4fcc-431d-8306-4862f3f10b87
5.1.	Сведения об ином месте нахождения здания, сооружения, объекта незавершенного строительства, не являющегося объектом адресации, в структурированном виде	-
5.2.	Дополнительные сведения о месте нахождения здания, сооружения, объекта незавершенного строительства	-
6.	Иные сведения	-

3. Пояснения к сведениям об объекте недвижимости с кадастровым номером 47:07:1301070:63 :

1.	-
----	---

Описание местоположения зданий, сооружений, объектов незавершенного строительства на земельном участке

1. Сведения о характерных точках контура объекта недвижимости с кадастровым номером : 47:07:1302015:199 :

Система координат МСК-47, зона 2

Зона № 2

Обозначение характерных точек контура	Содержатся в Едином государственном реестре недвижимости			Определены в ходе выполнения комплексных кадастровых работ			Метод определения координат	Формулы, примененные для расчета средней квадратической погрешности определения координат характерных точек (Mt), м, с подставленными в такие формулы значениями и итоговые (вычисленные) значения Mt, м
	Координаты, м		Радиус, м	Координаты, м		Радиус, м		
	X	Y	R	X	Y	R		
1	2	3	4	5	6	7	8	9
н600	-	-	-	445301.39	2234623.41	-	Фотограмметрический метод	$Mt = 0.10$
н610	-	-	-	445297.86	2234634.23	-	Фотограмметрический метод	$Mt = 0.10$
н620	-	-	-	445286.81	2234630.61	-	Фотограмметрический метод	$Mt = 0.10$
н630	-	-	-	445290.39	2234619.56	-	Фотограмметрический метод	$Mt = 0.10$
н600	-	-	-	445301.39	2234623.41	-	Фотограмметрический метод	$Mt = 0.10$

2. Сведения о характеристиках объекта недвижимости с кадастровым номером : 47:07:1302015:199 :

№ п/п	Наименование характеристики	Значение характеристики
1	2	3
1.	Вид объекта недвижимости	здание
2.	Ранее присвоенный государственный учетный номер (инвентарный) здания, сооружения, объекта незавершенного строительства	-
3.	Кадастровый номер земельного участка (земельных участков), в границах которого (которых) расположены здание, сооружение, объект незавершенного строительства	47:07:1301031:36
4.	Уникальный учетный номер кадастрового квартала, в границах которого расположены здание, сооружение, объект незавершенного строительства	47:07:1301031
5.	Сведения об адресе здания, сооружения, объекта незавершенного строительства	Российская Федерация, 188642, Ленинградская область, район Всеволожский, город Всеволожск, проспект Октябрьский, дом 172 665c8aa0-a770-4e77-8094-e4d28 d92374a
5.1.	Сведения об ином месте нахождения здания, сооружения, объекта незавершенного строительства, не являющегося объектом адресации, в структурированном виде	-
5.2.	Дополнительные сведения о месте нахождения здания, сооружения, объекта незавершенного строительства	-
6.	Иные сведения	-

3. Пояснения к сведениям об объекте недвижимости с кадастровым номером 47:07:1302015:199 :

1.

-

Описание местоположения зданий, сооружений, объектов незавершенного строительства на земельном участке

1. Сведения о характерных точках контура объекта недвижимости с кадастровым номером : 47:07:1301070:65 :

Система координат МСК-47, зона 2

Зона № 2

Обозначение характерных точек контура	Содержатся в Едином государственном реестре недвижимости			Определены в ходе выполнения комплексных кадастровых работ			Метод определения координат	Формулы, примененные для расчета средней квадратической погрешности определения координат характерных точек (Mt), м, с подставленными в такие формулы значениями и итоговые (вычисленные) значения Mt, м
	Координаты, м		Радиус, м	Координаты, м		Радиус, м		
	X	Y	R	X	Y	R		
1	2	3	4	5	6	7	8	9
н64О	-	-	-	445188.18	2234571.42	-	Фотограмметрический метод	Mt = 0.10
н65О	-	-	-	445185.87	2234582.83	-	Фотограмметрический метод	Mt = 0.10
н66О	-	-	-	445176.95	2234581.02	-	Фотограмметрический метод	Mt = 0.10
н67О	-	-	-	445179.35	2234569.52	-	Фотограмметрический метод	Mt = 0.10
н64О	-	-	-	445188.18	2234571.42	-	Фотограмметрический метод	Mt = 0.10

2. Сведения о характеристиках объекта недвижимости с кадастровым номером : 47:07:1301070:65 :

№ п/п	Наименование характеристики	Значение характеристики
1	2	3
1.	Вид объекта недвижимости	здание
2.	Ранее присвоенный государственный учетный номер (инвентарный) здания, сооружения, объекта незавершенного строительства	-
3.	Кадастровый номер земельного участка (земельных участков), в границах которого (которых) расположены здание, сооружение, объект незавершенного строительства	47:07:1301031:394
4.	Уникальный учетный номер кадастрового квартала, в границах которого расположены здание, сооружение, объект незавершенного строительства	47:07:1301031
5.	Сведения об адресе здания, сооружения, объекта незавершенного строительства	Российская Федерация, Ленинградская область, район Всеволожский, город Всеволожск, улица Парковая, дом 8 2f5afb1-4fcc-431d-8306-4862f3f10b87
5.1.	Сведения об ином месте нахождения здания, сооружения, объекта незавершенного строительства, не являющегося объектом адресации, в структурированном виде	-
5.2.	Дополнительные сведения о месте нахождения здания, сооружения, объекта незавершенного строительства	-
6.	Иные сведения	-

3. Пояснения к сведениям об объекте недвижимости с кадастровым номером 47:07:1301070:65 :

1.	-
----	---

Описание местоположения зданий, сооружений, объектов незавершенного строительства на земельном участке

1. Сведения о характерных точках контура объекта недвижимости с кадастровым номером : 47:07:1301042:48 :

Система координат МСК-47, зона 2							Зона № 2	
Обозначение характерных точек контура	Содержатся в Едином государственном реестре недвижимости			Определены в ходе выполнения комплексных кадастровых работ			Метод опреде ления коор динат	Формулы, примененные для расчета средней квадратической погрешности определения координат характерных точек (Mt), м, с подставленными в такие формулы значениями и итоговые (вычисленные) значения Mt, м
	Координаты, м		Ради ус, м	Координаты, м		Ради ус, м		
	X	Y	R	X	Y	R		
1	2	3	4	5	6	7	8	9
н68О	-	-	-	445272.42	2234586.39	-	Фотограмметри ческий метод	Mt = 0.10
н69О	-	-	-	445271.31	2234593.64	-	Фотограмметри ческий метод	Mt = 0.10
н70О	-	-	-	445261.12	2234592.07	-	Фотограмметри ческий метод	Mt = 0.10
н71О	-	-	-	445262.26	2234584.69	-	Фотограмметри ческий метод	Mt = 0.10
н68О	-	-	-	445272.42	2234586.39	-	Фотограмметри ческий метод	Mt = 0.10

2. Сведения о характеристиках объекта недвижимости с кадастровым номером : 47:07:1301042:48 :

№ п/п	Наименование характеристики	Значение характеристики
1	2	3
1.	Вид объекта недвижимости	здание
2.	Ранее присвоенный государственный учетный номер (инвентарный) здания, сооружения, объекта незавершенного строительства	-
3.	Кадастровый номер земельного участка (земельных участков), в границах которого (которых) расположены здание, сооружение, объект незавершенного строительства	47:07:1301031:69
4.	Уникальный учетный номер кадастрового квартала, в границах которого расположены здание, сооружение, объект незавершенного строительства	47:07:1301031
5.	Сведения об адресе здания, сооружения, объекта незавершенного строительства	Российская Федерация, Ленинградская область, район Всеволожский, город Всеволожск, улица Парковая, дом 14 2f5afb1-4fcc-431d-8306-4862f3f10b87
5.1.	Сведения об ином месте нахождения здания, сооружения, объекта незавершенного строительства, не являющегося объектом адресации, в структурированном виде	-
5.2.	Дополнительные сведения о месте нахождения здания, сооружения, объекта незавершенного строительства	-
6.	Иные сведения	-

3. Пояснения к сведениям об объекте недвижимости с кадастровым номером 47:07:1301042:48 :

1.	-
----	---

**Описание местоположения зданий, сооружений,
объектов незавершенного строительства на земельном участке**

1. Сведения о характерных точках контура объекта недвижимости с кадастровым номером : 47:07:0000000:87289 :

Система координат МСК-47, зона 2

Зона № 2

Обозначение характерных точек контура	Содержатся в Едином государственном реестре недвижимости			Определены в ходе выполнения комплексных кадастровых работ			Метод определения координат	Формулы, примененные для расчета средней квадратической погрешности определения координат характерных точек (Mt), м, с подставленными в такие формулы значениями и итоговые (вычисленные) значения Mt, м
	Координаты, м		Радиус, м	Координаты, м		Радиус, м		
	X	Y	R	X	Y	R		
1	2	3	4	5	6	7	8	9
н72О	-	-	-	445243.12	2234826.95	-	Фотограмметрический метод	Mt = 0.10
н73О	-	-	-	445249.59	2234833.88	-	Фотограмметрический метод	Mt = 0.10
н74О	-	-	-	445243.75	2234839.36	-	Фотограмметрический метод	Mt = 0.10
н75О	-	-	-	445237.14	2234832.25	-	Фотограмметрический метод	Mt = 0.10
н72О	-	-	-	445243.12	2234826.95	-	Фотограмметрический метод	Mt = 0.10

2. Сведения о характеристиках объекта недвижимости с кадастровым номером : 47:07:0000000:87289 :

№ п/п	Наименование характеристики	Значение характеристики
1	2	3
1.	Вид объекта недвижимости	здание
2.	Ранее присвоенный государственный учетный номер (инвентарный) здания, сооружения, объекта незавершенного строительства	-
3.	Кадастровый номер земельного участка (земельных участков), в границах которого (которых) расположены здание, сооружение, объект незавершенного строительства	47:07:1301031:66
4.	Уникальный учетный номер кадастрового квартала, в границах которого расположены здание, сооружение, объект незавершенного строительства	47:07:1301031
5.	Сведения об адресе здания, сооружения, объекта незавершенного строительства	Российская Федерация, 188642, Ленинградская область, район Всеволожский, город Всеволожск, проспект Октябрьский, дом 188 1850e1bd-b499-4073-8bd9-f535a14f5717
5.1.	Сведения об ином месте нахождения здания, сооружения, объекта незавершенного строительства, не являющегося объектом адресации, в структурированном виде	-
5.2.	Дополнительные сведения о месте нахождения здания, сооружения, объекта незавершенного строительства	-
6.	Иные сведения	-

3. Пояснения к сведениям об объекте недвижимости с кадастровым номером 47:07:0000000:87289 :

1.

-

Описание местоположения зданий, сооружений, объектов незавершенного строительства на земельном участке

1. Сведения о характерных точках контура объекта недвижимости с кадастровым номером : 47:07:1301031:43 :

Система координат МСК-47, зона 2

Зона № 2

Обозначение характерных точек контура	Содержатся в Едином государственном реестре недвижимости			Определены в ходе выполнения комплексных кадастровых работ			Метод определения координат	Формулы, примененные для расчета средней квадратической погрешности определения координат характерных точек (Mt), м, с подставленными в такие формулы значениями и итоговые (вычисленные) значения Mt, м
	Координаты, м		Радиус, м	Координаты, м		Радиус, м		
	X	Y	R	X	Y	R		
1	2	3	4	5	6	7	8	9
н76О	-	-	-	445202.97	2234823.16	-	Фотограмметрический метод	Mt = 0.10
н77О	-	-	-	445214.57	2234841.17	-	Фотограмметрический метод	Mt = 0.10
н78О	-	-	-	445199.69	2234850.55	-	Фотограмметрический метод	Mt = 0.10
н79О	-	-	-	445188.18	2234832.34	-	Фотограмметрический метод	Mt = 0.10
н76О	-	-	-	445202.97	2234823.16	-	Фотограмметрический метод	Mt = 0.10

2. Сведения о характеристиках объекта недвижимости с кадастровым номером : 47:07:1301031:43 :

№ п/п	Наименование характеристики	Значение характеристики
1	2	3
1.	Вид объекта недвижимости	здание
2.	Ранее присвоенный государственный учетный номер (инвентарный) здания, сооружения, объекта незавершенного строительства	-
3.	Кадастровый номер земельного участка (земельных участков), в границах которого (которых) расположены здание, сооружение, объект незавершенного строительства	47:07:1301031:392
4.	Уникальный учетный номер кадастрового квартала, в границах которого расположены здание, сооружение, объект незавершенного строительства	47:07:1301031
5.	Сведения об адресе здания, сооружения, объекта незавершенного строительства	Российская Федерация, Ленинградская область, район Всеволожский, город Всеволожск, улица Станционная, дом 2 dbd77a03-f292-40ab-bf02-a3ec9eff83c2
5.1.	Сведения об ином месте нахождения здания, сооружения, объекта незавершенного строительства, не являющегося объектом адресации, в структурированном виде	-
5.2.	Дополнительные сведения о месте нахождения здания, сооружения, объекта незавершенного строительства	-
6.	Иные сведения	-

3. Пояснения к сведениям об объекте недвижимости с кадастровым номером 47:07:1301031:43 :

1.	-
----	---

Описание местоположения зданий, сооружений, объектов незавершенного строительства на земельном участке

1. Сведения о характерных точках контура объекта недвижимости с кадастровым номером : 47:07:1301031:42 :

Система координат МСК-47, зона 2

Зона № 2

Обозначение характерных точек контура	Содержатся в Едином государственном реестре недвижимости			Определены в ходе выполнения комплексных кадастровых работ			Метод опреде ления коор динат	Формулы, примененные для расчета средней квадратической погрешности определения координат характерных точек (Mt), м, с подставленными в такие формулы значениями и итоговые (вычисленные) значения Mt, м
	Координаты, м		Ради ус, м	Координаты, м		Ради ус, м		
	X	Y	R	X	Y	R		
1	2	3	4	5	6	7	8	9
н800	-	-	-	445100.42	2234594.41	-	Фотограмметри ческий метод	$Mt = 0.10$
н810	-	-	-	445090.62	2234598.59	-	Фотограмметри ческий метод	$Mt = 0.10$
н820	-	-	-	445089.31	2234595.50	-	Фотограмметри ческий метод	$Mt = 0.10$
н830	-	-	-	445086.87	2234596.53	-	Фотограмметри ческий метод	$Mt = 0.10$
н840	-	-	-	445084.65	2234591.35	-	Фотограмметри ческий метод	$Mt = 0.10$
н850	-	-	-	445086.12	2234590.72	-	Фотограмметри ческий метод	$Mt = 0.10$
н860	-	-	-	445085.37	2234589.00	-	Фотограмметри ческий метод	$Mt = 0.10$
н870	-	-	-	445086.43	2234588.57	-	Фотограмметри ческий метод	$Mt = 0.10$
н880	-	-	-	445085.65	2234586.69	-	Фотограмметри ческий метод	$Mt = 0.10$
н890	-	-	-	445095.39	2234582.56	-	Фотограмметри ческий метод	$Mt = 0.10$
н800	-	-	-	445100.42	2234594.41	-	Фотограмметри ческий метод	$Mt = 0.10$

2. Сведения о характеристиках объекта недвижимости с кадастровым номером : 47:07:1301031:42 :

№ п/п	Наименование характеристики	Значение характеристики
1	2	3
1.	Вид объекта недвижимости	здание
2.	Ранее присвоенный государственный учетный номер (инвентарный) здания, сооружения, объекта незавершенного строительства	-
3.	Кадастровый номер земельного участка (земельных участков), в границах которого (которых) расположены здание, сооружение, объект незавершенного строительства	47:07:1301031:16
4.	Уникальный учетный номер кадастрового квартала, в границах которого расположены здание, сооружение, объект незавершенного строительства	47:07:1301031

2. Сведения о характеристиках объекта недвижимости с кадастровым номером : 47:07:1301031:42 :

№ п/п	Наименование характеристики	Значение характеристики
1	2	3
5.	Сведения об адресе здания, сооружения, объекта незавершенного строительства	Российская Федерация, Ленинградская область, район Всеволожский, город Всеволожск, улица Станционная, дом 20 dbd77a03-f292-40ab-bf02-a3ec9eff83c2
5.1.	Сведения об ином месте нахождения здания, сооружения, объекта незавершенного строительства, не являющегося объектом адресации, в структурированном виде	-
5.2.	Дополнительные сведения о месте нахождения здания, сооружения, объекта незавершенного строительства	-
6.	Иные сведения	-

3. Пояснения к сведениям об объекте недвижимости с кадастровым номером 47:07:1301031:42 :

1.	-

**Описание местоположения зданий, сооружений,
объектов незавершенного строительства на земельном участке**

**1. Сведения о характерных точках контура объекта недвижимости
с кадастровым номером : 47:07:0000000:12070 :**

Система координат МСК-47, зона 2

Зона № 2

Обозначение характерных точек контура	Содержатся в Едином государственном реестре недвижимости			Определены в ходе выполнения комплексных кадастровых работ			Метод опреде ления коор динат	Формулы, примененные для расчета средней квадратической погрешности определения координат характерных точек (Mt), м, с подставленными в такие формулы значениями и итоговые (вычисленные) значения Mt, м
	Координаты, м		Ради ус, м	Координаты, м		Ради ус, м		
	X	Y	R	X	Y	R		
1	2	3	4	5	6	7	8	9
н900	-	-	-	445179.48	2234739.52	-	Фотограмметри ческий метод	Mt = 0.10
н910	-	-	-	445175.97	2234726.31	-	Фотограмметри ческий метод	Mt = 0.10
н920	-	-	-	445189.54	2234722.90	-	Фотограмметри ческий метод	Mt = 0.10
н930	-	-	-	445190.51	2234726.72	-	Фотограмметри ческий метод	Mt = 0.10
н940	-	-	-	445188.83	2234727.14	-	Фотограмметри ческий метод	Mt = 0.10
н950	-	-	-	445190.48	2234734.03	-	Фотограмметри ческий метод	Mt = 0.10
н960	-	-	-	445188.03	2234734.62	-	Фотограмметри ческий метод	Mt = 0.10
н970	-	-	-	445188.68	2234737.13	-	Фотограмметри ческий метод	Mt = 0.10
н900	-	-	-	445179.48	2234739.52	-	Фотограмметри ческий метод	Mt = 0.10

**2. Сведения о характеристиках объекта недвижимости
с кадастровым номером : 47:07:0000000:12070 :**

№ п/п	Наименование характеристики	Значение характеристики
1	2	3
1.	Вид объекта недвижимости	здание
2.	Ранее присвоенный государственный учетный номер (инвентарный) здания, сооружения, объекта незавершенного строительства	-
3.	Кадастровый номер земельного участка (земельных участков), в границах которого (которых) расположены здание, сооружение, объект незавершенного строительства	47:07:1301031:71, 47:07:1301031:384
4.	Уникальный учетный номер кадастрового квартала, в границах которого расположены здание, сооружение, объект незавершенного строительства	47:07:1301031
5.	Сведения об адресе здания, сооружения, объекта незавершенного строительства	Российская Федерация, Ленинградская область, район Всеволожский, город Всеволожск, улица Станционная, дом 10 dbd77a03-f292-40ab-bf02-a3ec9eff83c2

2. Сведения о характеристиках объекта недвижимости с кадастровым номером : 47:07:0000000:12070 :

№ п/п	Наименование характеристики	Значение характеристики
1	2	3
5.1.	Сведения об ином месте нахождения здания, сооружения, объекта незавершенного строительства, не являющегося объектом адресации, в структурированном виде	-
5.2.	Дополнительные сведения о месте нахождения здания, сооружения, объекта незавершенного строительства	-
6.	Иные сведения	-

3. Пояснения к сведениям об объекте недвижимости с кадастровым номером 47:07:0000000:12070 :

1.	-
----	---

--	--

**Описание местоположения зданий, сооружений,
объектов незавершенного строительства на земельном участке**

**1. Сведения о характерных точках контура объекта недвижимости
с кадастровым номером : 47:07:1301031:39 :**

Система координат МСК-47, зона 2

Зона № 2

Обозначение характерных точек контура	Содержатся в Едином государственном реестре недвижимости			Определены в ходе выполнения комплексных кадастровых работ			Метод опреде ления коор динат	Формулы, примененные для расчета средней квадратической погрешности определения координат характерных точек (Mt), м, с подставленными в такие формулы значениями и итоговые (вычисленные) значения Mt, м
	Координаты, м		Ради ус, м	Координаты, м		Ради ус, м		
	X	Y	R	X	Y	R		
1	2	3	4	5	6	7	8	9
н98О	-	-	-	445151.64	2234658.17	-	Фотограмметри ческий метод	Mt = 0.10
н99О	-	-	-	445153.35	2234657.49	-	Фотограмметри ческий метод	Mt = 0.10
н100О	-	-	-	445156.24	2234664.93	-	Фотограмметри ческий метод	Mt = 0.10
н101О	-	-	-	445154.99	2234665.38	-	Фотограмметри ческий метод	Mt = 0.10
н102О	-	-	-	445156.07	2234668.16	-	Фотограмметри ческий метод	Mt = 0.10
н103О	-	-	-	445148.75	2234670.94	-	Фотограмметри ческий метод	Mt = 0.10
н104О	-	-	-	445143.70	2234657.89	-	Фотограмметри ческий метод	Mt = 0.10
н105О	-	-	-	445150.58	2234655.26	-	Фотограмметри ческий метод	Mt = 0.10
н98О	-	-	-	445151.64	2234658.17	-	Фотограмметри ческий метод	Mt = 0.10

**2. Сведения о характеристиках объекта недвижимости
с кадастровым номером : 47:07:1301031:39 :**

№ п/п	Наименование характеристики	Значение характеристики
1	2	3
1.	Вид объекта недвижимости	здание
2.	Ранее присвоенный государственный учетный номер (инвентарный) здания, сооружения, объекта незавершенного строительства	-
3.	Кадастровый номер земельного участка (земельных участков), в границах которого (которых) расположены здание, сооружение, объект незавершенного строительства	47:07:1301031:12
4.	Уникальный учетный номер кадастрового квартала, в границах которого расположены здание, сооружение, объект незавершенного строительства	47:07:1301031
5.	Сведения об адресе здания, сооружения, объекта незавершенного строительства	Российская Федерация, Ленинградская область, район Всеволожский, город Всеволожск, улица Станционная, дом 16 dbd77a03-f292-40ab-bf02-a3ec9eff83c2

2. Сведения о характеристиках объекта недвижимости с кадастровым номером : 47:07:1301031:39 :

№ п/п	Наименование характеристики	Значение характеристики
1	2	3
5.1.	Сведения об ином месте нахождения здания, сооружения, объекта незавершенного строительства, не являющегося объектом адресации, в структурированном виде	-
5.2.	Дополнительные сведения о месте нахождения здания, сооружения, объекта незавершенного строительства	-
6.	Иные сведения	-

3. Пояснения к сведениям об объекте недвижимости с кадастровым номером 47:07:1301031:39 :

1.	-
----	---

--	--

Описание местоположения зданий, сооружений, объектов незавершенного строительства на земельном участке

1. Сведения о характерных точках контура объекта недвижимости с кадастровым номером : 47:07:1301031:44 :

Система координат МСК-47, зона 2							Зона № 2	
Обозначение характерных точек контура	Содержатся в Едином государственном реестре недвижимости			Определены в ходе выполнения комплексных кадастровых работ			Метод опреде ления коор динат	Формулы, примененные для расчета средней квадратической погрешности определения координат характерных точек (Mt), м, с подставленными в такие формулы значениями и итоговые (вычисленные) значения Mt, м
	Координаты, м		Ради ус, м	Координаты, м		Ради ус, м		
	X	Y	R	X	Y	R		
1	2	3	4	5	6	7	8	9
н106О	-	-	-	445199.13	2234660.22	-	Фотограмметри ческий метод	Mt = 0.10
н107О	-	-	-	445209.00	2234662.33	-	Фотограмметри ческий метод	Mt = 0.10
н108О	-	-	-	445205.66	2234677.99	-	Фотограмметри ческий метод	Mt = 0.10
н109О	-	-	-	445195.84	2234675.83	-	Фотограмметри ческий метод	Mt = 0.10
н106О	-	-	-	445199.13	2234660.22	-	Фотограмметри ческий метод	Mt = 0.10

2. Сведения о характеристиках объекта недвижимости с кадастровым номером : 47:07:1301031:44 :

№ п/п	Наименование характеристики	Значение характеристики
1	2	3
1.	Вид объекта недвижимости	здание
2.	Ранее присвоенный государственный учетный номер (инвентарный) здания, сооружения, объекта незавершенного строительства	-
3.	Кадастровый номер земельного участка (земельных участков), в границах которого (которых) расположены здание, сооружение, объект незавершенного строительства	-
4.	Уникальный учетный номер кадастрового квартала, в границах которого расположены здание, сооружение, объект незавершенного строительства	47:07:1301031
5.	Сведения об адресе здания, сооружения, объекта незавершенного строительства	Российская Федерация, Ленинградская область, район Всеволожский, город Всеволожск, улица Станционная, дом 12 dbd77a03-f292-40ab-bf02-a3ec9eff83c2
5.1.	Сведения об ином месте нахождения здания, сооружения, объекта незавершенного строительства, не являющегося объектом адресации, в структурированном виде	-
5.2.	Дополнительные сведения о месте нахождения здания, сооружения, объекта незавершенного строительства	-
6.	Иные сведения	-

3. Пояснения к сведениям об объекте недвижимости с кадастровым номером 47:07:1301031:44 :

1.	-
----	---

**Описание местоположения зданий, сооружений,
объектов незавершенного строительства на земельном участке**

**1. Сведения о характерных точках контура объекта недвижимости
с кадастровым номером : 47:07:1302015:267 :**

Система координат МСК-47, зона 2

Зона № 2

Обозначение характерных точек контура	Содержатся в Едином государственном реестре недвижимости			Определены в ходе выполнения комплексных кадастровых работ			Метод опреде ления коор динат	Формулы, примененные для расчета средней квадратической погрешности определения координат характерных точек (Mt), м, с подставленными в такие формулы значениями и итоговые (вычисленные) значения Mt, м
	Координаты, м		Ради ус, м	Координаты, м		Ради ус, м		
	X	Y	R	X	Y	R		
1	2	3	4	5	6	7	8	9
n1100	-	-	-	445255.67	2234798.20	-	Фотограмметри ческий метод	Mt = 0.10
n1110	-	-	-	445246.94	2234793.66	-	Фотограмметри ческий метод	Mt = 0.10
n1120	-	-	-	445248.23	2234791.20	-	Фотограмметри ческий метод	Mt = 0.10
n1130	-	-	-	445247.56	2234790.88	-	Фотограмметри ческий метод	Mt = 0.10
n1140	-	-	-	445248.14	2234789.78	-	Фотограмметри ческий метод	Mt = 0.10
n1150	-	-	-	445247.92	2234789.67	-	Фотограмметри ческий метод	Mt = 0.10
n1160	-	-	-	445252.30	2234780.91	-	Фотограмметри ческий метод	Mt = 0.10
n1170	-	-	-	445262.29	2234785.52	-	Фотограмметри ческий метод	Mt = 0.10
n1100	-	-	-	445255.67	2234798.20	-	Фотограмметри ческий метод	Mt = 0.10

**2. Сведения о характеристиках объекта недвижимости
с кадастровым номером : 47:07:1302015:267 :**

№ п/п	Наименование характеристики	Значение характеристики
1	2	3
1.	Вид объекта недвижимости	здание
2.	Ранее присвоенный государственный учетный номер (инвентарный) здания, сооружения, объекта незавершенного строительства	-
3.	Кадастровый номер земельного участка (земельных участков), в границах которого (которых) расположены здание, сооружение, объект незавершенного строительства	47:07:1301031:14
4.	Уникальный учетный номер кадастрового квартала, в границах которого расположены здание, сооружение, объект незавершенного строительства	47:07:1301031
5.	Сведения об адресе здания, сооружения, объекта незавершенного строительства	Российская Федерация, 188642, Ленинградская область, район Всеволожский, город Всеволожск, проспект Октябрьский, дом 186 cdd2228e-84a1-4ca7-aba9-7d524751 f741

2. Сведения о характеристиках объекта недвижимости с кадастровым номером : 47:07:1302015:267 :

№ п/п	Наименование характеристики	Значение характеристики
1	2	3
5.1.	Сведения об ином месте нахождения здания, сооружения, объекта незавершенного строительства, не являющегося объектом адресации, в структурированном виде	-
5.2.	Дополнительные сведения о месте нахождения здания, сооружения, объекта незавершенного строительства	-
6.	Иные сведения	-

3. Пояснения к сведениям об объекте недвижимости с кадастровым номером 47:07:1302015:267 :

1.	-
----	---

Сведения о зданиях, сооружениях, объектах незавершенного строительства, необходимые для исправления реестровых ошибок в сведениях об описании их местоположения

1. Сведения о характерных точках контура

здание

вид объекта недвижимости (здание, сооружение, объект незавершенного строительства)

с кадастровым номером 47:07:1301031:386 :

Система координат МСК-47, зона 2

Зона № 2

Обозначение характерных точек контура	Содержатся в Едином государственном реестре недвижимости			Определены в ходе выполнения комплексных кадастровых работ			Метод определения координат	Формулы, примененные для расчета средней квадратической погрешности определения координат характерных точек (Mt), м, с подставленными в такие формулы значениями и итоговые (вычисленные) значения Mt, м
	Координаты, м		Радиус, м	Координаты, м		Радиус, м		
	X	Y	R	X	Y	R		
1	2	3	4	5	6	7	8	9
47:07:1301031:386 (1/2)								-
232	445222.59	2234606.83	-	-	-	-	-	0.1
233	445230.77	2234608.04	-	-	-	-	-	0.1
234	445230.73	2234608.32	-	-	-	-	-	0.1
235	445233.77	2234608.79	-	-	-	-	-	0.1
236	445233.95	2234607.59	-	-	-	-	-	0.1
237	445232.14	2234607.32	-	-	-	-	-	0.1
238	445232.56	2234604.53	-	-	-	-	-	0.1
239	445232.17	2234604.47	-	-	-	-	-	0.1
240	445232.63	2234601.34	-	-	-	-	-	0.1
241	445234.74	2234601.66	-	-	-	-	-	0.1
242	445234.96	2234600.26	-	-	-	-	-	0.1
243	445239.42	2234600.88	-	-	-	-	-	0.1
244	445236.66	2234617.76	-	-	-	-	-	0.1
245	445216.98	2234614.73	-	-	-	-	-	0.1
246	445219.62	2234593.73	-	-	-	-	-	0.1
247	445225.64	2234594.33	-	-	-	-	-	0.1
248	445225.33	2234597.33	-	-	-	-	-	0.1
249	445223.60	2234597.15	-	-	-	-	-	0.1
232	445222.59	2234606.83	-	-	-	-	-	0.1
47:07:1301031:386 (2/2)								-
243	-	-	-	445239.42	2234600.88	-	Фотограмметрический метод	Mt = 0.10

Сведения о зданиях, сооружениях, объектах незавершенного строительства, необходимые для исправления реестровых ошибок в сведениях об описании их местоположения

1. Сведения о характерных точках контура

здание

вид объекта недвижимости (здание, сооружение, объект незавершенного строительства)

с кадастровым номером 47:07:1301031:386 :

Система координат МСК-47, зона 2

Зона № 2

Обозначение характерных точек контура	Содержатся в Едином государственном реестре недвижимости			Определены в ходе выполнения комплексных кадастровых работ			Метод определения координат	Формулы, примененные для расчета средней квадратической погрешности определения координат характерных точек (Mt), м, с подставленными в такие формулы значениями и итоговые (вычисленные) значения Mt, м
	Координаты, м		Радиус, м	Координаты, м		Радиус, м		
	X	Y	R	X	Y	R		
1	2	3	4	5	6	7	8	9
244	-	-	-	445236.66	2234617.76	-	Фотограмметрический метод	Mt = 0.10
245	-	-	-	445216.98	2234614.73	-	Фотограмметрический метод	Mt = 0.10
246	-	-	-	445219.62	2234593.73	-	Фотограмметрический метод	Mt = 0.10
247	-	-	-	445225.64	2234594.33	-	Фотограмметрический метод	Mt = 0.10
н118О	-	-	-	445226.82	2234594.43	-	Фотограмметрический метод	Mt = 0.10
н119О	-	-	-	445225.27	2234604.54	-	Фотограмметрический метод	Mt = 0.10
н120О	-	-	-	445230.88	2234605.40	-	Фотограмметрический метод	Mt = 0.10
н121О	-	-	-	445231.71	2234599.86	-	Фотограмметрический метод	Mt = 0.10
242	-	-	-	445234.96	2234600.26	-	Фотограмметрический метод	Mt = 0.10
243	-	-	-	445239.42	2234600.88	-	Фотограмметрический метод	Mt = 0.10

2. Иные сведения об объекте недвижимости с кадастровым номером: 47:07:1301031:386 :

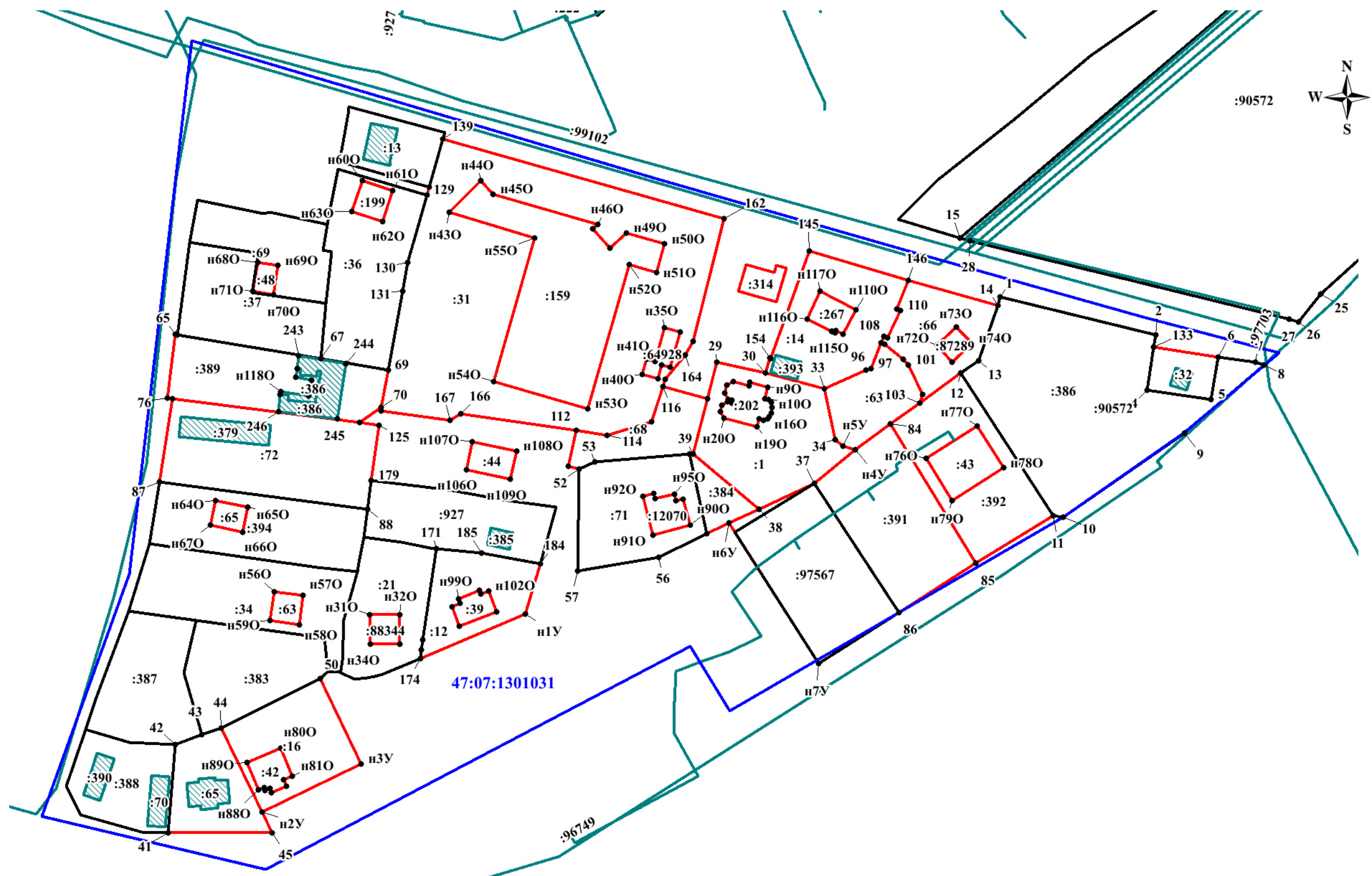
1.

3. Пояснения к сведениям об объекте недвижимости с кадастровым номером 47:07:1301031:386 :

1.

-

КАРТА ПЛАН ТЕРРИТОРИИ
Схема границ земельных участков



Масштаб 1 : 1500

Условные обозначения:

- - граница земельного участка, установленная при проведении кадастровых работ
- :16** - номер ранее учтенного уточняемого земельного участка
- граница объекта капитального строительства, установленная при проведении кадастровых работ
- :86** - номер ранее учтенного уточняемого объекта капитального строительства
- 47:07:1301031 - граница и номер кадастрового квартала
- :34** - граница и номер земельного участка, сведения о которой содержатся в ЕГРН
- объект капитального строительства, сведения о котором содержатся в ЕГРН
- 17 •** - обозначение и номер характерной точки границы земельного участка, сведения о которой содержатся в ЕГРН
- н21У •** - обозначение и номер характерной точки границы земельного участка, сведения о которой отсутствуют в ЕГРН, местоположение которой определено при кадастровых работах (новая характерная точка)
- н78О •** - обозначение и номер характерной точки границы объекта капитального строительства, сведения о которой отсутствуют в ЕГРН, местоположение которой определено при кадастровых работах (новая характерная точка)