

КАРТА-ПЛАН ТЕРРИТОРИИ

Пояснительная записка

1. Сведения о территории выполнения комплексных кадастровых работ: 47:07:1301040, расположен в границах города Всеволожска, ограничен улицей Вокзальной, улицей Пожвинской, улицей Пермской и улицей Горсткаина

(наименование субъекта Российской Федерации, муниципального образования, населенного пункта, уникальные учетные номера кадастровых кварталов, иные сведения, позволяющие определить местоположение территории, на которой выполняются комплексные кадастровые работы, например, наименование садоводческого или огороднического некоммерческого товарищества, гаражного кооператива, элемента планировочной структуры)

2. Основания выполнения комплексных кадастровых работ:

Наименование, дата и номер документа, на основании которого выполняются комплексные кадастровые работы: Соглашение о предоставлении из федерального бюджета субсидий, в том числе грантов в форме субсидий, юридическим лицам, индивидуальным предпринимателям, а также физическим лицам от 30.01.2026 № 321-20-2026-006, "30" января 2026 г. , 321-20-2026-006

3. Дата подготовки карты-плана территории: "10" марта 2026 г.

4. Сведения о заказчике(ах) комплексных кадастровых работ:

В отношении юридического лица, органа местного самоуправления муниципального района, муниципального округа или городского округа либо уполномоченного исполнительного органа государственной власти субъекта Российской Федерации:

полное или сокращенное (в случае, если имеется) наименование: Управление Росреестра по Ленинградской области

основной государственный регистрационный номер: 1037843045734

идентификационный номер налогоплательщика: 7815027624

В отношении физического лица или представителя физических или юридических лиц:

фамилия, имя, отчество (последнее - при наличии): -

страховой номер индивидуального лицевого счета в системе обязательного пенсионного страхования Российской Федерации (СНИЛС): -

Наименование и реквизиты документа, подтверждающие полномочия представителя заказчика(ов) комплексных кадастровых работ: -

Адрес электронной почты (для направления уведомления о результатах внесения сведений в Единый государственный реестр недвижимости): 47_upr@rosreestr.ru

5. Сведения об исполнителе комплексных кадастровых работ:

Полное или сокращенное (в случае, если имеется) наименование и адрес юридического лица, с которым заключен государственный или муниципальный контракт либо договор подряда на выполнение комплексных кадастровых работ: ФИЛИАЛ ППК "РОСКАДАСТР" ПО ЛЕНИНГРАДСКОЙ ОБЛАСТИ, 197046, город Санкт-Петербург, вн.тер.г. муниципальный округ Посадский, ул Чапаева, д. 15, к. 2, литера б

Фамилия, имя, отчество кадастрового инженера (последнее - при наличии): Ваганов Михаил Николаевич и основной государственный регистрационный номер кадастрового инженера индивидуального предпринимателя (ОГРНИП): -

Страховой номер индивидуального лицевого счета в системе обязательного пенсионного страхования Российской Федерации (СНИЛС) кадастрового инженера: 026-756-250 64

Уникальный реестровый номер кадастрового инженера в реестре саморегулируемой организации кадастровых инженеров и дата внесения сведений о физическом лице в такой реестр: А-2020, 2024-06-18

Полное или (в случае, если имеется) сокращенное наименование саморегулируемой организации кадастровых инженеров, членом которой является кадастровый инженер: Ассоциация "Союз кадастровых инженеров"

Контактный телефон: +78126304041

Почтовый адрес и адрес электронной почты, по которым осуществляется связь с кадастровым инженером: Санкт-Петербург, ул. Чапаева, д. 15, корп. 2, литера Б vaganov_mn@mail.ru

6. Перечень документов, использованных при подготовке карты-плана территории

№ п/п	Реквизиты документа				
	Вид	Дата	Номер	Наименование	Иные сведения
1	2	3	4	5	6
1	Иной документ	30.01.2026	321-20-2026-006	Соглашение о предоставлении из федерального бюджета субсидий, в том числе грантов в форме субсидий, юридическим лицам, индивидуальным предпринимателям, а также физическим лицам от 30.01.2025 № 321-20-2025-002	-
2	Иной документ	01.01.2025	б/н	Цифровые ортофотопланы масштаба 1:500	-
3	Кадастровый план территории	24.03.2026	КУВИ-001/2026-38908498	Кадастровый план территории кадастрового квартала 47:07:0000000	-
4	Кадастровый план территории	06.02.2026	КУВИ-001/2026-15499027	Кадастровый план территории кадастрового квартала 47:07:1301040	-

7. Пояснения к карте-плану территории

1. На территории кадастрового квартала 47:07:1301040 выполнены комплексные кадастровые работы (далее ККР) на основании Соглашения о предоставлении из федерального бюджета субсидий, в том числе грантов в форме субсидий, юридическим лицам, индивидуальным предпринимателям, а также физическим лицам от 30.01.2026 № 321-20-2026-006.

Кадастровый квартал 47:07:1301040 расположен в границах города Всеволожска, ограничен улицей Вокзальной, улицей Пожвинской, улицей Пермской и улицей Горсткина.

Карта-план территории подготовлен на основании:

- сведений, содержащихся в Едином государственном реестре недвижимости (далее – ЕГРН);
- картографической основы;
- цифровые ортофотопланы масштаба 1:500 и 1:2000;
- материалов землеустроительной документации, содержащихся в государственном фонде данных, полученных в результате проведения землеустройства; - ситуационных и поэтажных планов, содержащихся в технических паспортах, расположенных на земельных участках объектов недвижимости, которые находятся в архивах организаций по государственному техническому учету и (или) технической инвентаризации;
- плано-картографических материалов, имеющихся в органах местного самоуправления муниципального района;
- документов о правах на землю и иных содержащихся сведениях о местоположении границ земельных участков.

Данный карта-план выполнен фотограмметрическим методом, что не противоречит Федеральному закону № 221 от 24.07.2007 «О кадастровой деятельности». Данный метод определения координат характерных точек не подразумевает описание сведений о пунктах геодезической сети и средствах измерения, применяемых в геодезическом методе определения координат характерных точек. Также данный метод не подразумевает включения в разделы карта-плана графических материалов «Схема геодезических построений». Погрешность определения координат характерных точек при выбранном методе составляет 0,1.

Общая площадь кадастрового квартала — 3,34 га.

В случае, если адреса объектам недвижимости, расположенным на территории кадастрового квартала 47:07:1301040, на момент подготовки настоящего карта-плана территории, не были присвоены в установленном законодательством порядке в соответствии с ФИАС, то адреса объектам указаны как «Описание местоположения объекта недвижимости».

По сведениям ЕГРН в границах кадастрового квартала расположено 23 земельных участков, в том числе:

- 16 ранее учтенных и учтенных земельных участков, границы которых установлены в соответствии с требованиями земельного законодательства РФ.
- 7 ранее учтенных земельных участков - декларативные (границы не установлены в соответствии с требованиями земельного законодательства РФ), в том числе:
 - при выполнении комплексных кадастровых работ границы земельных участков не уточнялись;
 - у 11 земельных участков исправлены реестровые ошибки в местоположении границ – устранена чересполосица и наложение границ; исправление реестровой ошибки выполнено аналитическим методом с точностью определения координат поворотных точек участка границ, содержащихся в ЕГРН.

У земельного участка с кадастровым номером 47:07:1301040:10 отсутствует адрес. Невозможно определить местоположение. Запросить документы, на основании которых земельный участок был поставлен на

7. Пояснения к карте-плану территории

государственный кадастровый учет.

У земельного участка с кадастровым номером 47:07:1301040:14 отсутствует адрес. Невозможно определить местоположение. Запросить документы, на основании которых земельный участок был поставлен на государственный кадастровый учет.

У земельного участка с кадастровым номером 47:07:1301040:15 отсутствует адрес. Невозможно определить местоположение. Запросить документы, на основании которых земельный участок был поставлен на государственный кадастровый учет.

Земельный участок с кадастровым номером 47:07:1301040:160 дублирует 47:07:1301040:13. Снять с учета.

Земельный участок с кадастровым номером 47:07:1301040:161 расположен в кадастровом квартале 47:07:1301011. Перепривязать.

Земельный участок с кадастровым номером 47:07:1301040:17 – единое землепользование, состоящее из обособленных земельных участков 47:07:1301040:21 и 47:07:1301040:22, границы которых установлены в соответствии с требованиями земельного законодательства РФ.

Земельный участок с кадастровым номером 47:07:1301040:25 – единое землепользование, состоящее из обособленных земельных участков 47:07:1301040:26 и 47:07:1301040:27, границы которых установлены в соответствии с требованиями земельного законодательства РФ.

Земельный участок с кадастровым номером 47:07:1301040:18 дублирует 47:07:1301040:25. Снять с учета.

По сведениям ЕГРН в границах кадастрового квартала расположено – 46 объектов капитального строительства в том числе:

- 5 ранее учтенных и учтенных объектов капитального строительства, границы которых установлены в соответствии с требованиями земельного законодательства РФ.

- 41 ранее учтенных объектов капитального строительства - декларативные (границы не установлены в соответствии с требованиями земельного законодательства РФ).

При выполнении комплексных кадастровых работ установлены границы 6 объектов капитального строительства, расположенных в квартале 47:07:1301040, границы которых не установлены в соответствии с требованиями земельного законодательства РФ.

Объекты капитального строительства с кадастровыми номерами:

47:07:0000000:88282 - г. Всеволожск, ул. Пермская, д.20 в квартале 47:07:1301039. Перепривязать.

47:07:1301040:35 - г. Всеволожск, ул. Пермская, д. 41 в квартале 47:07:1301021. Перепривязать.

47:07:1301040:36 - г. Всеволожск, ул. Пермская, д.53 в квартале 47:07:1301021. Перепривязать.

47:07:1301040:37 - г. Всеволожск, ул. Пермская, д.5а в квартале 47:07:1301011. Перепривязать.

47:07:1301040:40 - г. Всеволожск, ул. Пермская, д.20 в квартале 47:07:1301039. Перепривязать.

47:07:1301040:41 - г. Всеволожск, ул. Пермская, д.26/13 в квартале 47:07:1301039. Перепривязать.

47:07:1301040:42 - г. Всеволожск, ул. Пермская, д.28 в квартале 47:07:1301059, на земельном участке 47:07:1301059:8. Перепривязать.

47:07:1301040:43 - г. Всеволожск, ул. Пермская, д.68 в квартале 47:07:1301066 на земельном участке 47:07:1301066:155. Перепривязать.

47:07:1301040:44 - г. Всеволожск, ул. Пермская, д.72 в квартале 47:07:1301066 на земельном участке 47:07:1301066:148. Перепривязать.

47:07:1301040:45 - г. Всеволожск, ул. Пермская, д.1 в квартале 47:07:1301011. Перепривязать.

47:07:1301040:46 - г. Всеволожск, ул. Пермская, д.14 в квартале 47:07:1301039 на земельном участке 47:07:1301039:34. Перепривязать.

47:07:1301040:47 - г. Всеволожск, ул. Пермская, д.36 в квартале 47:07:1301059. Перепривязать.

47:07:1301040:48 - г. Всеволожск, ул. Пермская, д.56 в квартале 47:07:1301059. Перепривязать.

47:07:1301040:49 - г. Всеволожск, ул. Пермская, д.16 в квартале 47:07:1301039 на земельном участке 47:07:1301039:17. Перепривязать.

47:07:1301040:50 - г. Всеволожск, ул. Пермская, д.17 (сад-ясли №5 спальный корпус). Снять с учета, объекта нет.

47:07:1301040:51 - г. Всеволожск, ул. Пермская, д.18 в квартале 47:07:1301039 на земельном участке 47:07:1301039:35. Перепривязать.

47:07:1301040:54 - г. Всеволожск, ул. Пермская, д.36 в квартале 47:07:1301059. Перепривязать.

47:07:1301040:55 - г. Всеволожск, ул. Пермская, д.36 в квартале 47:07:1301059. Перепривязать.

47:07:1301040:56 - г. Всеволожск, ул. Пермская, д.51 в квартале 47:07:1301021. Перепривязать.

47:07:1301040:57 - г. Всеволожск, ул. Пермская, д.59 в квартале 47:07:1301065 на земельном участке 47:07:1301065:2. Перепривязать.

47:07:1301040:58 - г. Всеволожск, ул. Пермская, д.14 в квартале 47:07:1301039 на земельном участке 47:07:1301039:34. Перепривязать.

47:07:1301040:59 - г. Всеволожск, ул. Пермская, д.17. Снять с учета, объекта нет.

47:07:1301040:60 - г. Всеволожск, ул. Пермская, д.22 в квартале 47:07:1301039 на земельном участке 47:07:1301039:14. Перепривязать.

47:07:1301040:61 - г. Всеволожск, ул. Пермская, д.45 в квартале 47:07:1301021 на земельном участке

7. Пояснения к карте-плану территории

47:07:1301021:6. Перепривязать.

47:07:1301040:62 - г. Всеволожск, ул. Пермская, д.47 в квартале 47:07:1301021 на земельном участке

47:07:1301065:526. Перепривязать.

47:07:1301040:63 - г. Всеволожск, ул. Пермская, д.59а в квартале 47:07:1301065. Перепривязать.

47:07:1301040:65 - г. Всеволожск, ул. Пермская, д.71 в квартале 47:07:1301065 на земельном участке

47:07:1301065:12. Перепривязать.

47:07:1301040:67 - г. Всеволожск, ул. Пермская, д. 9 снят с учета.

47:07:1301040:69 - г. Всеволожск, ул. Пермская, д.33 в квартале 47:07:1301021. Перепривязать.

47:07:1301040:70 - г. Всеволожск, ул. Пермская, д.33 в квартале 47:07:1301021. Перепривязать.

47:07:1301040:72 - г. Всеволожск, ул. Пермская, д.40 в квартале 47:07:1301059 на земельном участке

47:07:1301059:24. Перепривязать.

47:07:1301040:73 - г. Всеволожск, ул. Пермская, д.49 в квартале 47:07:1301021. Перепривязать.

47:07:1301040:74 - г. Всеволожск, ул. Пермская, д.75 в квартале 47:07:1301065. Перепривязать.

47:07:1301040:75 - г. Всеволожск, ул. Пермская, д.17. Снять с учета, объекта нет.

47:07:1301040:76 - г. Всеволожск, ул. Пермская, д.57а в квартале 47:07:1301065 на земельном участке

47:07:1301065:14. Перепривязать.

47:07:1301040:78 - г. Всеволожск, ул. Пермская, д.13 (Сад-ясли №5 спальный корпус) Снять с учета, объекта нет.

47:07:1301040:79 - г. Всеволожск, ул. Пермская, д.15 (Сад-ясли №5 спальный корпус) Снять с учета, объекта нет.

47:07:1301040:81 - г. Всеволожск, ул. Пермская, д.36 в квартале 47:07:1301059. Перепривязать.

47:07:1301040:82 - г. Всеволожск, ул. Пермская, д.63 в квартале 47:07:1301065 на земельном участке

47:07:1301065:4. Перепривязать.

47:07:1301040:85 - г. Всеволожск, ул. Пермская, д.33 в квартале 47:07:1301021. Перепривязать.

Границы объектов капитального строительства установлены по их фактическому местоположению.

В результате выполнения комплексных кадастровых работ на территории кадастрового квартала 47:07:1301040 осуществлено:

- исправлены реестровые ошибки в местоположении границ 11 земельного участка.

- уточнение местоположения на земельных участках зданий, сведения о которых внесены в ЕГРН, но описание местоположения границ отсутствует — 6 шт.

Сведения о пунктах геодезической сети и средствах измерений

1. Сведения о пунктах геодезической сети:

№ п/п	Вид геодезической сети	Название пункта геодезической сети и тип знака	Система координат пункта геодезической сети	Координаты пункта, м		Дата обследования -		
						Сведения о состоянии		
				Х	У	наружного знака пункта	центра пункта	марки центра пункта
1	2	3	4	5	6	7	8	9
1	-	-	-	-	-	-	-	-

2. Сведения об использованных средствах измерений

№ п/п	Наименование и обозначение типа средства измерений - прибора (инструмента, аппаратуры)	Заводской или серийный номер средства измерений	Реквизиты свидетельства о поверке прибора (инструмента, аппаратуры) и (или) срок действия поверки
1	2	3	4
1	Стереофотограмметрический комплекс PHOTOMOD StereoDraw	231	ЦФС PHOTOMOD локальная лицензия

Сведения об уточняемых земельных участках, необходимые для исправления реестровых ошибок в сведениях о местоположении их границ

1. Сведения о характерных точках границ уточняемого земельного участка с кадастровым номером 47:07:1301040:24 :

Система координат МСК-47, зона 2					Зона № 2		
Обозначение характерных точек границ	Координаты, м				Метод определения координат	Формулы, примененные для расчета средней квадратической погрешности определения координат характерных точек границ (Mt), с подставленными в такие формулы значениями и итоговые (вычисленные) значения Mt, м	Описание закрепления точки
	содержатся в Едином государственном реестре недвижимости		определены в результате выполнения комплексных кадастровых работ				
	X	Y	X	Y			
1	2	3	4	5	6	7	8
16	-	-	445617.61	2234708.77	Фотограмметрический метод	$Mt = 0.10$	Закрепление отсутствует
3	-	-	445614.86	2234710.96	Фотограмметрический метод	$Mt = 0.10$	Закрепление отсутствует
9	-	-	445588.34	2234732.14	Фотограмметрический метод	$Mt = 0.10$	Закрепление отсутствует
12	-	-	445567.63	2234708.06	Фотограмметрический метод	$Mt = 0.10$	Закрепление отсутствует
17	-	-	445567.73	2234707.97	Фотограмметрический метод	$Mt = 0.10$	Закрепление отсутствует
42	-	-	445593.46	2234686.84	Фотограмметрический метод	$Mt = 0.10$	Закрепление отсутствует
13	-	-	445596.57	2234684.17	Фотограмметрический метод	$Mt = 0.10$	Закрепление отсутствует
16	-	-	445617.61	2234708.77	Фотограмметрический метод	$Mt = 0.10$	Закрепление отсутствует

2. Сведения о частях границ уточняемого земельного участка с кадастровым номером 47:07:1301040:24 :

Обозначение части границ		Горизонтальное проложение (S), м	Описание прохождения части границ	Сведения о согласовании местоположения границ (согласовано/спорное)
от т.	до т.			
1	2	3	4	5
16	3	3.52	-	-
3	9	33.94	-	-
9	12	31.76	-	-
12	17	0.13	-	-
17	42	33.29	-	-
42	13	4.10	-	-
13	16	32.37	-	-

3. Сведения о характеристиках уточняемого земельного участка с кадастровым номером 47:07:1301040:24 :		
№ п/п	Наименование характеристики	Значение характеристики
1	2	3
1.	Сведения об адресе земельного участка	Российская Федерация, Ленинградская область, район Всеволожский, город Всеволожск, улица Пермская, участок 19 1e18c29a-944c-4cb4-8dd8-87fb5 ed97172
1.1.	Сведения об ином месте нахождения земельного участка, не являющегося объектом адресации, в структурированном виде	-
1.2.	Дополнительные сведения о месте нахождения земельного участка	-
2.	Площадь земельного участка ± величина погрешности определения (вычисления) площади ($P \pm \Delta P$), м ²	1200 ± 12
3.	Формула, примененная для расчета предельной допустимой погрешности определения площади земельного участка, с подставленными значениями и итоговые (вычисленные) значения (ΔP), м ²	$\Delta P = 3.5 * M_t * \sqrt{P} = 3.5 * 0,1 * \sqrt{1200} = 12$
4.	Площадь земельного участка согласно сведениям Единого государственного реестра недвижимости (Ркад), м ²	1200
5.	Оценка расхождения P и Ркад (P - Ркад), м ²	-
6.	Предельные минимальный и максимальный размеры земельного участка (Рмин и Рмакс), м ²	- -
7.	Кадастровый номер или иной государственный учетный номер (инвентарный) объекта недвижимости, расположенного на земельном участке	47:07:0000000:92777
8.	Вид (виды) разрешенного использования	для индивидуального жилищного строительства
8.1.	Дополнительные сведения об использовании земельного участка	-
9.	Сведения о земельных участках (землях общего пользования, территории общего пользования), посредством которых обеспечивается доступ	Земли общего пользования
10.	Иные сведения	-
4. Пояснения к сведениям об уточняемом земельном участке с кадастровым номером 47:07:1301040:24 :		
1.	-	

Сведения об уточняемых земельных участках, необходимые для исправления реестровых ошибок в сведениях о местоположении их границ

1. Сведения о характерных точках границ уточняемого земельного участка с кадастровым номером 47:07:1301040:13 :

Система координат МСК-47, зона 2					Зона № 2		
Обозначение характерных точек границ	Координаты, м				Метод определения координат	Формулы, примененные для расчета средней квадратической погрешности определения координат характерных точек границ (Mt), с подставленными в такие формулы значениями и итоговые (вычисленные) значения Mt, м	Описание закрепления точки
	содержатся в Едином государственном реестре недвижимости		определены в результате выполнения комплексных кадастровых работ				
	X	Y	X	Y			
1	2	3	4	5	6	7	8
8	-	-	445587.52	2234732.81	Фотограмметрический метод	Mt = 0.10	Закрепление отсутствует
9	-	-	445588.34	2234732.14	Фотограмметрический метод	Mt = 0.10	Закрепление отсутствует
3	-	-	445614.86	2234710.96	Фотограмметрический метод	Mt = 0.10	Закрепление отсутствует
2	-	-	445637.91	2234738.20	Фотограмметрический метод	Mt = 0.10	Закрепление отсутствует
53	-	-	445627.17	2234745.72	Фотограмметрический метод	Mt = 0.10	Закрепление отсутствует
n1Y	-	-	445608.36	2234758.15	Фотограмметрический метод	Mt = 0.10	Закрепление отсутствует
8	-	-	445587.52	2234732.81	Фотограмметрический метод	Mt = 0.10	Закрепление отсутствует

2. Сведения о частях границ уточняемого земельного участка с кадастровым номером 47:07:1301040:13 :

Обозначение части границ		Горизонтальное проложение (S), м	Описание прохождения части границ	Сведения о согласовании местоположения границ (согласовано/спорное)
от т.	до т.			
1	2	3	4	5
8	9	1.06	-	-
9	3	33.94	-	-
3	2	35.68	-	-
2	53	13.11	-	-
53	n1Y	22.55	-	-
n1Y	8	32.81	-	-

3. Сведения о характеристиках уточняемого земельного участка с кадастровым номером 47:07:1301040:13 :

№ п/п	Наименование характеристики	Значение характеристики
1	2	3
1.	Сведения об адресе земельного участка	Российская Федерация, 188642, Ленинградская область, район Всеволожский, город Всеволожск, улица Пермская, участок 19а 5ebca348-7cfc-4986-92de-217ac92ea831

3. Сведения о характеристиках уточняемого земельного участка с кадастровым номером 47:07:1301040:13 :		
№ п/п	Наименование характеристики	Значение характеристики
1	2	3
1.1.	Сведения об ином месте нахождения земельного участка, не являющегося объектом адресации, в структурированном виде	-
1.2.	Дополнительные сведения о месте нахождения земельного участка	-
2.	Площадь земельного участка ± величина погрешности определения (вычисления) площади ($P \pm \Delta P$), м2	1211 ± 12
3.	Формула, примененная для расчета предельной допустимой погрешности определения площади земельного участка, с подставленными значениями и итоговые (вычисленные) значения (ΔP), м2	$\Delta P = 3.5 * M_t * \sqrt{P} = 3.5 * 0,1 * \sqrt{1211} = 12$
4.	Площадь земельного участка согласно сведениям Единого государственного реестра недвижимости ($R_{кад}$), м2	1200
5.	Оценка расхождения P и $R_{кад}$ ($P - R_{кад}$), м2	11
6.	Предельные минимальный и максимальный размеры земельного участка ($R_{мин}$ и $R_{макс}$), м2	- -
7.	Кадастровый номер или иной государственный учетный номер (инвентарный) объекта недвижимости, расположенного на земельном участке	47:07:0000000:92777 47:07:1301040:52
8.	Вид (виды) разрешенного использования	для индивидуального жилищного строительства
8.1.	Дополнительные сведения об использовании земельного участка	-
9.	Сведения о земельных участках (землях общего пользования, территории общего пользования), посредством которых обеспечивается доступ	Земли общего пользования
10.	Иные сведения	-
4. Пояснения к сведениям об уточняемом земельном участке с кадастровым номером 47:07:1301040:13 :		
1.	-	

Сведения об уточняемых земельных участках, необходимые для исправления реестровых ошибок в сведениях о местоположении их границ

1. Сведения о характерных точках границ уточняемого земельного участка с кадастровым номером 47:07:1301040:26 :

Система координат МСК-47, зона 2					Зона № 2		
Обозначение характерных точек границ	Координаты, м				Метод определения координат	Формулы, примененные для расчета средней квадратической погрешности определения координат характерных точек границ (Mt), с подставленными в такие формулы значениями и итоговые (вычисленные) значения Mt, м	Описание закрепления точки
	содержатся в Едином государственном реестре недвижимости		определены в результате выполнения комплексных кадастровых работ				
	X	Y	X	Y			
1	2	3	4	5	6	7	8
9	-	-	445588.34	2234732.14	Фотограмметрический метод	Mt = 0.10	Закрепление отсутствует
8	-	-	445587.52	2234732.81	Фотограмметрический метод	Mt = 0.10	Закрепление отсутствует
10	-	-	445576.76	2234741.39	Фотограмметрический метод	Mt = 0.10	Закрепление отсутствует
11	-	-	445556.34	2234717.42	Фотограмметрический метод	Mt = 0.10	Закрепление отсутствует
12	-	-	445567.63	2234708.06	Фотограмметрический метод	Mt = 0.10	Закрепление отсутствует
9	-	-	445588.34	2234732.14	Фотограмметрический метод	Mt = 0.10	Закрепление отсутствует

2. Сведения о частях границ уточняемого земельного участка с кадастровым номером 47:07:1301040:26 :

Обозначение части границ		Горизонтальное проложение (S), м	Описание прохождения части границ	Сведения о согласовании местоположения границ (согласовано/спорное)
от т.	до т.			
1	2	3	4	5
9	8	1.06	-	-
8	10	13.76	-	-
10	11	31.49	-	-
11	12	14.67	-	-
12	9	31.76	-	-

3. Сведения о характеристиках уточняемого земельного участка с кадастровым номером 47:07:1301040:26 :

№ п/п	Наименование характеристики	Значение характеристики
1	2	3
1.	Сведения об адресе земельного участка	Российская Федерация, Ленинградская область, район Всеволожский, город Всеволожск, улица Пермская, участок 19 1e18c29a-944c-4cb4-8dd8-87fb5ed97172
1.1.	Сведения об ином месте нахождения земельного участка, не являющегося объектом адресации, в структурированном виде	-
1.2.	Дополнительные сведения о месте нахождения земельного участка	-

3. Сведения о характеристиках уточняемого земельного участка с кадастровым номером 47:07:1301040:26 :		
№ п/п	Наименование характеристики	Значение характеристики
1	2	3
2.	Площадь земельного участка ± величина погрешности определения (вычисления) площади ($P \pm \Delta P$), м2	466 ± 8
3.	Формула, примененная для расчета предельной допустимой погрешности определения площади земельного участка, с подставленными значениями и итоговые (вычисленные) значения (ΔP), м2	$\Delta P = 3.5 * M_t * \sqrt{P} = 3.5 * 0,1 * \sqrt{466} = 8$
4.	Площадь земельного участка согласно сведениям Единого государственного реестра недвижимости (Ркад), м2	466
5.	Оценка расхождения P и Ркад ($P - P_{кад}$), м2	-
6.	Предельные минимальный и максимальный размеры земельного участка (Рмин и Рмакс), м2	- -
7.	Кадастровый номер или иной государственный учетный номер (инвентарный) объекта недвижимости, расположенного на земельном участке	-
8.	Вид (виды) разрешенного использования	-
8.1.	Дополнительные сведения об использовании земельного участка	-
9.	Сведения о земельных участках (землях общего пользования, территории общего пользования), посредством которых обеспечивается доступ	Земли общего пользования
10.	Иные сведения	-
4. Пояснения к сведениям об уточняемом земельном участке с кадастровым номером 47:07:1301040:26 :		
1.	-	

Сведения об уточняемых земельных участках, необходимые для исправления реестровых ошибок в сведениях о местоположении их границ

1. Сведения о характерных точках границ уточняемого земельного участка с кадастровым номером 47:07:1301040:22 :

Система координат МСК-47, зона 2					Зона № 2		
Обозначение характерных точек границ	Координаты, м				Метод определения координат	Формулы, примененные для расчета средней квадратической погрешности определения координат характерных точек границ (Mt), с подставленными в такие формулы значениями и итоговые (вычисленные) значения Mt, м	Описание закрепления точки
	содержатся в Едином государственном реестре недвижимости		определены в результате выполнения комплексных кадастровых работ				
	X	Y	X	Y			
1	2	3	4	5	6	7	8
н1У	-	-	445608.36	2234758.15	Фотограмметрический метод	$Mt = 0.10$	Закрепление отсутствует
н2У	-	-	445596.03	2234766.48	Фотограмметрический метод	$Mt = 0.10$	Закрепление отсутствует
7	-	-	445576.14	2234741.88	Фотограмметрический метод	$Mt = 0.10$	Закрепление отсутствует
10	-	-	445576.76	2234741.39	Фотограмметрический метод	$Mt = 0.10$	Закрепление отсутствует
8	-	-	445587.52	2234732.81	Фотограмметрический метод	$Mt = 0.10$	Закрепление отсутствует
н1У	-	-	445608.36	2234758.15	Фотограмметрический метод	$Mt = 0.10$	Закрепление отсутствует

2. Сведения о частях границ уточняемого земельного участка с кадастровым номером 47:07:1301040:22 :

Обозначение части границ		Горизонтальное проложение (S), м	Описание прохождения части границ	Сведения о согласовании местоположения границ (согласовано/спорное)
от т.	до т.			
1	2	3	4	5
н1У	н2У	14.88	-	-
н2У	7	31.63	-	-
7	10	0.79	-	-
10	8	13.76	-	-
8	н1У	32.81	-	-

3. Сведения о характеристиках уточняемого земельного участка с кадастровым номером 47:07:1301040:22 :

№ п/п	Наименование характеристики	Значение характеристики
1	2	3
1.	Сведения об адресе земельного участка	Российская Федерация, 188642, Ленинградская область, район Всеволожский, город Всеволожск, улица Пермская, участок 19а 5ebca348-7cfc-4986-92de-217ac92ea831
1.1.	Сведения об ином месте нахождения земельного участка, не являющегося объектом адресации, в структурированном виде	-
1.2.	Дополнительные сведения о месте нахождения земельного участка	-

3. Сведения о характеристиках уточняемого земельного участка с кадастровым номером 47:07:1301040:22 :		
№ п/п	Наименование характеристики	Значение характеристики
1	2	3
2.	Площадь земельного участка ± величина погрешности определения (вычисления) площади ($P \pm \Delta P$), м2	473 ± 8
3.	Формула, примененная для расчета предельной допустимой погрешности определения площади земельного участка, с подставленными значениями и итоговые (вычисленные) значения (ΔP), м2	$\Delta P = 3.5 * M_t * \sqrt{P} = 3.5 * 0,1 * \sqrt{473} = 8$
4.	Площадь земельного участка согласно сведениям Единого государственного реестра недвижимости ($R_{\text{кад}}$), м2	466
5.	Оценка расхождения P и $R_{\text{кад}}$ ($P - R_{\text{кад}}$), м2	7
6.	Предельные минимальный и максимальный размеры земельного участка ($R_{\text{мин}}$ и $R_{\text{макс}}$), м2	- -
7.	Кадастровый номер или иной государственный учетный номер (инвентарный) объекта недвижимости, расположенного на земельном участке	-
8.	Вид (виды) разрешенного использования	-
8.1.	Дополнительные сведения об использовании земельного участка	-
9.	Сведения о земельных участках (землях общего пользования, территории общего пользования), посредством которых обеспечивается доступ	Земли общего пользования
10.	Иные сведения	-
4. Пояснения к сведениям об уточняемом земельном участке с кадастровым номером 47:07:1301040:22 :		
1.	-	

Сведения об уточняемых земельных участках, необходимые для исправления реестровых ошибок в сведениях о местоположении их границ

1. Сведения о характерных точках границ уточняемого земельного участка с кадастровым номером 47:07:1301040:163 :

Система координат МСК-47, зона 2					Зона № 2		
Обозначение характерных точек границ	Координаты, м				Метод определения координат	Формулы, примененные для расчета средней квадратической погрешности определения координат характерных точек границ (Mt), с подставленными в такие формулы значениями и итоговые (вычисленные) значения Mt, м	Описание закрепления точки
	содержатся в Едином государственном реестре недвижимости		определены в результате выполнения комплексных кадастровых работ				
	X	Y	X	Y			
1	2	3	4	5	6	7	8
30	-	-	445694.68	2234755.06	Фотограмметрический метод	$Mt = 0.10$	Закрепление отсутствует
28	-	-	445724.16	2234790.00	Фотограмметрический метод	$Mt = 0.10$	Закрепление отсутствует
48	-	-	445725.29	2234791.42	Фотограмметрический метод	$Mt = 0.10$	Закрепление отсутствует
49	-	-	445716.13	2234798.82	Фотограмметрический метод	$Mt = 0.10$	Закрепление отсутствует
50	-	-	445700.37	2234779.25	Фотограмметрический метод	$Mt = 0.10$	Закрепление отсутствует
51	-	-	445679.13	2234795.86	Фотограмметрический метод	$Mt = 0.10$	Закрепление отсутствует
52	-	-	445671.20	2234802.05	Фотограмметрический метод	$Mt = 0.10$	Закрепление отсутствует
53	-	-	445627.17	2234745.72	Фотограмметрический метод	$Mt = 0.10$	Закрепление отсутствует
2	-	-	445637.91	2234738.20	Фотограмметрический метод	$Mt = 0.10$	Закрепление отсутствует
1	-	-	445645.48	2234733.22	Фотограмметрический метод	$Mt = 0.10$	Закрепление отсутствует
32	-	-	445646.05	2234732.82	Фотограмметрический метод	$Mt = 0.10$	Закрепление отсутствует
31	-	-	445668.06	2234717.84	Фотограмметрический метод	$Mt = 0.10$	Закрепление отсутствует
30	-	-	445694.68	2234755.06	Фотограмметрический метод	$Mt = 0.10$	Закрепление отсутствует

2. Сведения о частях границ уточняемого земельного участка с кадастровым номером 47:07:1301040:163 :

Обозначение части границ		Горизонтальное проложение (S), м	Описание прохождения части границ	Сведения о согласовании местоположения границ (согласовано/спорное)
от т.	до т.			
1	2	3	4	5
30	28	45.72	-	-
28	48	1.81	-	-
48	49	11.78	-	-
49	50	25.13	-	-
50	51	26.96	-	-
51	52	10.06	-	-
52	53	71.50	-	-

2. Сведения о частях границ уточняемого земельного участка с кадастровым номером 47:07:1301040:163 :				
Обозначение части границ		Горизонтальное проложение (S), м	Описание прохождения части границ	Сведения о согласовании местоположения границ (согласовано/спорное)
от т.	до т.			
1	2	3	4	5
53	2	13.11	-	-
2	1	9.06	-	-
1	32	0.70	-	-
32	31	26.62	-	-
31	30	45.76	-	-
3. Сведения о характеристиках уточняемого земельного участка с кадастровым номером 47:07:1301040:163 :				
№ п/п	Наименование характеристики		Значение характеристики	
1	2		3	
1.	Сведения об адресе земельного участка		Российская Федерация, Ленинградская область, район Всеволожский, город Всеволожск, улица Вокзальная, участок 46 f1b903bf-211e-4a23-8856-0 fbb41257259	
1.1.	Сведения об ином месте нахождения земельного участка, не являющегося объектом адресации, в структурированном виде		-	
1.2.	Дополнительные сведения о месте нахождения земельного участка		-	
2.	Площадь земельного участка ± величина погрешности определения (вычисления) площади (P ± ΔP), м2		3664 ± 21	
3.	Формула, примененная для расчета предельной допустимой погрешности определения площади земельного участка, с подставленными значениями и итоговые (вычисленные) значения (ΔP), м2		$\Delta P = 3.5 * M_t * \sqrt{P} = 3.5 * 0,1 * \sqrt{3664} = 21$	
4.	Площадь земельного участка согласно сведениям Единого государственного реестра недвижимости (P _{кад}), м2		3660	
5.	Оценка расхождения P и P _{кад} (P - P _{кад}), м2		4	
6.	Предельные минимальный и максимальный размеры земельного участка (P _{мин} и P _{макс}), м2		- -	
7.	Кадастровый номер или иной государственный учетный номер (инвентарный) объекта недвижимости, расположенного на земельном участке		47:07:0000000:92383 47:07:1301040:68 47:07:1301040:168	
8.	Вид (виды) разрешенного использования		для индивидуального жилищного строительства	
8.1.	Дополнительные сведения об использовании земельного участка		-	
9.	Сведения о земельных участках (землях общего пользования, территории общего пользования), посредством которых обеспечивается доступ		Земли общего пользования	
10.	Иные сведения		-	
4. Пояснения к сведениям об уточняемом земельном участке с кадастровым номером 47:07:1301040:163 :				
1.	-			

Сведения об уточняемых земельных участках, необходимые для исправления реестровых ошибок в сведениях о местоположении их границ

1. Сведения о характерных точках границ уточняемого земельного участка с кадастровым номером 47:07:1301040:162 :

Система координат МСК-47, зона 2					Зона № 2		
Обозначение характерных точек границ	Координаты, м				Метод определения координат	Формулы, примененные для расчета средней квадратической погрешности определения координат характерных точек границ (Mt), с подставленными в такие формулы значениями и итоговые (вычисленные) значения Mt, м	Описание закрепления точки
	содержатся в Едином государственном реестре недвижимости		определены в результате выполнения комплексных кадастровых работ				
	X	Y	X	Y			
1	2	3	4	5	6	7	8
56	-	-	445662.59	2234841.85	Фотограмметрический метод	$Mt = 0.10$	Закрепление отсутствует
57	-	-	445659.14	2234842.37	Фотограмметрический метод	$Mt = 0.10$	Закрепление отсутствует
58	-	-	445657.41	2234841.69	Фотограмметрический метод	$Mt = 0.10$	Закрепление отсутствует
н2У	-	-	445596.03	2234766.48	Фотограмметрический метод	$Mt = 0.10$	Закрепление отсутствует
н1У	-	-	445608.36	2234758.15	Фотограмметрический метод	$Mt = 0.10$	Закрепление отсутствует
53	-	-	445627.17	2234745.72	Фотограмметрический метод	$Mt = 0.10$	Закрепление отсутствует
52	-	-	445671.20	2234802.05	Фотограмметрический метод	$Mt = 0.10$	Закрепление отсутствует
51	-	-	445679.13	2234795.86	Фотограмметрический метод	$Mt = 0.10$	Закрепление отсутствует
50	-	-	445700.37	2234779.25	Фотограмметрический метод	$Mt = 0.10$	Закрепление отсутствует
49	-	-	445716.13	2234798.82	Фотограмметрический метод	$Mt = 0.10$	Закрепление отсутствует
56	-	-	445662.59	2234841.85	Фотограмметрический метод	$Mt = 0.10$	Закрепление отсутствует

2. Сведения о частях границ уточняемого земельного участка с кадастровым номером 47:07:1301040:162 :

Обозначение части границ		Горизонтальное проложение (S), м	Описание прохождения части границ	Сведения о согласовании местоположения границ (согласовано/спорное)
от т.	до т.			
1	2	3	4	5
56	57	3.49	-	-
57	58	1.86	-	-
58	н2У	97.08	-	-
н2У	н1У	14.88	-	-
н1У	53	22.55	-	-
53	52	71.50	-	-
52	51	10.06	-	-
51	50	26.96	-	-
50	49	25.13	-	-
49	56	68.69	-	-

3. Сведения о характеристиках уточняемого земельного участка с кадастровым номером 47:07:1301040:162 :		
№ п/п	Наименование характеристики	Значение характеристики
1	2	3
1.	Сведения об адресе земельного участка	Российская Федерация, Ленинградская область, район Всеволожский, город Всеволожск, улица Пермская, участок 21 1e18c29a-944c-4cb4-8dd8-87fb5 ed97172
1.1.	Сведения об ином месте нахождения земельного участка, не являющегося объектом адресации, в структурированном виде	-
1.2.	Дополнительные сведения о месте нахождения земельного участка	-
2.	Площадь земельного участка ± величина погрешности определения (вычисления) площади ($P \pm \Delta P$), м ²	4521 ± 24
3.	Формула, примененная для расчета предельной допустимой погрешности определения площади земельного участка, с подставленными значениями и итоговые (вычисленные) значения (ΔP), м ²	$\Delta P = 3.5 * M_t * \sqrt{P} = 3.5 * 0,1 * \sqrt{4521} = 24$
4.	Площадь земельного участка согласно сведениям Единого государственного реестра недвижимости (Ркад), м ²	4517
5.	Оценка расхождения P и Ркад (P - Ркад), м ²	4
6.	Предельные минимальный и максимальный размеры земельного участка (Рмин и Рмакс), м ²	- -
7.	Кадастровый номер или иной государственный учетный номер (инвентарный) объекта недвижимости, расположенного на земельном участке	47:07:1301040:68
8.	Вид (виды) разрешенного использования	для индивидуального жилищного строительства
8.1.	Дополнительные сведения об использовании земельного участка	-
9.	Сведения о земельных участках (землях общего пользования, территории общего пользования), посредством которых обеспечивается доступ	Земли общего пользования
10.	Иные сведения	-
4. Пояснения к сведениям об уточняемом земельном участке с кадастровым номером 47:07:1301040:162 :		
1.	-	

Сведения об уточняемых земельных участках, необходимые для исправления реестровых ошибок в сведениях о местоположении их границ

1. Сведения о характерных точках границ уточняемого земельного участка с кадастровым номером 47:07:1301040:21 :

Система координат МСК-47, зона 2					Зона № 2		
Обозначение характерных точек границ	Координаты, м				Метод определения координат	Формулы, примененные для расчета средней квадратической погрешности определения координат характерных точек границ (Mt), с подставленными в такие формулы значениями и итоговые (вычисленные) значения Mt, м	Описание закрепления точки
	содержатся в Едином государственном реестре недвижимости		определены в результате выполнения комплексных кадастровых работ				
	X	Y	X	Y			
1	2	3	4	5	6	7	8
2	-	-	445637.91	2234738.20	Фотограмметрический метод	$Mt = 0.10$	Закрепление отсутствует
3	-	-	445614.86	2234710.96	Фотограмметрический метод	$Mt = 0.10$	Закрепление отсутствует
16	-	-	445617.61	2234708.77	Фотограмметрический метод	$Mt = 0.10$	Закрепление отсутствует
4	-	-	445625.76	2234702.27	Фотограмметрический метод	$Mt = 0.10$	Закрепление отсутствует
1	-	-	445645.48	2234733.22	Фотограмметрический метод	$Mt = 0.10$	Закрепление отсутствует
2	-	-	445637.91	2234738.20	Фотограмметрический метод	$Mt = 0.10$	Закрепление отсутствует

2. Сведения о частях границ уточняемого земельного участка с кадастровым номером 47:07:1301040:21 :

Обозначение части границ		Горизонтальное проложение (S), м	Описание прохождения части границ	Сведения о согласовании местоположения границ (согласовано/спорное)
от т.	до т.			
1	2	3	4	5
2	3	35.68	-	-
3	16	3.52	-	-
16	4	10.42	-	-
4	1	36.70	-	-
1	2	9.06	-	-

3. Сведения о характеристиках уточняемого земельного участка с кадастровым номером 47:07:1301040:21 :

№ п/п	Наименование характеристики	Значение характеристики
1	2	3
1.	Сведения об адресе земельного участка	Российская Федерация, Ленинградская область, район Всеволожский, город Всеволожск, улица Пермская, участок 19a 1e18c29a-944c-4cb4-8dd8-87fb5ed97172
1.1.	Сведения об ином месте нахождения земельного участка, не являющегося объектом адресации, в структурированном виде	-
1.2.	Дополнительные сведения о месте нахождения земельного участка	-

3. Сведения о характеристиках уточняемого земельного участка с кадастровым номером 47:07:1301040:21 :		
№ п/п	Наименование характеристики	Значение характеристики
1	2	3
2.	Площадь земельного участка ± величина погрешности определения (вычисления) площади ($P \pm \Delta P$), м2	415 ± 7
3.	Формула, примененная для расчета предельной допустимой погрешности определения площади земельного участка, с подставленными значениями и итоговые (вычисленные) значения (ΔP), м2	$\Delta P = 3.5 * M_t * \sqrt{P} = 3.5 * 0,1 * \sqrt{415} = 7$
4.	Площадь земельного участка согласно сведениям Единого государственного реестра недвижимости (Ркад), м2	414
5.	Оценка расхождения P и Ркад (P - Ркад), м2	1
6.	Предельные минимальный и максимальный размеры земельного участка (Рмин и Рмакс), м2	- -
7.	Кадастровый номер или иной государственный учетный номер (инвентарный) объекта недвижимости, расположенного на земельном участке	47:07:0000000:92383 47:07:0000000:92777
8.	Вид (виды) разрешенного использования	-
8.1.	Дополнительные сведения об использовании земельного участка	-
9.	Сведения о земельных участках (землях общего пользования, территории общего пользования), посредством которых обеспечивается доступ	Земли общего пользования
10.	Иные сведения	-
4. Пояснения к сведениям об уточняемом земельном участке с кадастровым номером 47:07:1301040:21 :		
1.	-	

Сведения об уточняемых земельных участках, необходимые для исправления реестровых ошибок в сведениях о местоположении их границ

1. Сведения о характерных точках границ уточняемого земельного участка с кадастровым номером 47:07:1301040:479 :

Система координат МСК-47, зона 2					Зона № 2		
Обозначение характерных точек границ	Координаты, м				Метод определения координат	Формулы, примененные для расчета средней квадратической погрешности определения координат характерных точек границ (Mt), с подставленными в такие формулы значениями и итоговые (вычисленные) значения Mt, м	Описание закрепления точки
	содержатся в Едином государственном реестре недвижимости		определены в результате выполнения комплексных кадастровых работ				
	X	Y	X	Y			
1	2	3	4	5	6	7	8
20	-	-	445672.12	2234660.01	Фотограмметрический метод	$Mt = 0.10$	Закрепление отсутствует
22	-	-	445709.68	2234704.55	Фотограмметрический метод	$Mt = 0.10$	Закрепление отсутствует
23	-	-	445728.53	2234727.77	Фотограмметрический метод	$Mt = 0.10$	Закрепление отсутствует
24	-	-	445729.29	2234728.03	Фотограмметрический метод	$Mt = 0.10$	Закрепление отсутствует
25	-	-	445731.22	2234729.17	Фотограмметрический метод	$Mt = 0.10$	Закрепление отсутствует
26	-	-	445758.60	2234762.10	Фотограмметрический метод	$Mt = 0.10$	Закрепление отсутствует
28	-	-	445724.16	2234790.00	Фотограмметрический метод	$Mt = 0.10$	Закрепление отсутствует
30	-	-	445694.68	2234755.06	Фотограмметрический метод	$Mt = 0.10$	Закрепление отсутствует
31	-	-	445668.06	2234717.84	Фотограмметрический метод	$Mt = 0.10$	Закрепление отсутствует
32	-	-	445646.05	2234732.82	Фотограмметрический метод	$Mt = 0.10$	Закрепление отсутствует
33	-	-	445657.06	2234706.31	Фотограмметрический метод	$Mt = 0.10$	Закрепление отсутствует
20	-	-	445672.12	2234660.01	Фотограмметрический метод	$Mt = 0.10$	Закрепление отсутствует

2. Сведения о частях границ уточняемого земельного участка с кадастровым номером 47:07:1301040:479 :

Обозначение части границ		Горизонтальное проложение (S), м	Описание прохождения части границ	Сведения о согласовании местоположения границ (согласовано/спорное)
от т.	до т.			
1	2	3	4	5
20	22	58.26	-	-
22	23	29.91	-	-
23	24	0.80	-	-
24	25	2.24	-	-
25	26	42.83	-	-
26	28	44.32	-	-
28	30	45.72	-	-
30	31	45.76	-	-
31	32	26.62	-	-

2. Сведения о частях границ уточняемого земельного участка с кадастровым номером 47:07:1301040:479 :				
Обозначение части границ		Горизонтальное проложение (S), м	Описание прохождения части границ	Сведения о согласовании местоположения границ (согласовано/спорное)
от т.	до т.			
1	2	3	4	5
32	33	28.71	-	-
33	20	48.69	-	-
3. Сведения о характеристиках уточняемого земельного участка с кадастровым номером 47:07:1301040:479 :				
№ п/п	Наименование характеристики		Значение характеристики	
1	2		3	
1.	Сведения об адресе земельного участка		Российская Федерация, Ленинградская область, район Всеволожский, город Всеволожск, улица Вокзальная f1b903bf-211e-4a23-8856-0 fbb41257259	
1.1.	Сведения об ином месте нахождения земельного участка, не являющегося объектом адресации, в структурированном виде		-	
1.2.	Дополнительные сведения о месте нахождения земельного участка		-	
2.	Площадь земельного участка ± величина погрешности определения (вычисления) площади (P ± ΔP), м2		5358 ± 26	
3.	Формула, примененная для расчета предельной допустимой погрешности определения площади земельного участка, с подставленными значениями и итоговые (вычисленные) значения (ΔP), м2		$\Delta P = 3.5 * M_t * \sqrt{P} = 3.5 * 0,1 * \sqrt{5358} = 26$	
4.	Площадь земельного участка согласно сведениям Единого государственного реестра недвижимости (P _{кад}), м2		5356	
5.	Оценка расхождения P и P _{кад} (P - P _{кад}), м2		2	
6.	Предельные минимальный и максимальный размеры земельного участка (P _{мин} и P _{макс}), м2		- -	
7.	Кадастровый номер или иной государственный учетный номер (инвентарный) объекта недвижимости, расположенного на земельном участке		47:07:0000000:92383 47:07:1301040:166	
8.	Вид (виды) разрешенного использования		для индивидуального жилищного строительства	
8.1.	Дополнительные сведения об использовании земельного участка		-	
9.	Сведения о земельных участках (землях общего пользования, территории общего пользования), посредством которых обеспечивается доступ		Земли общего пользования	
10.	Иные сведения		-	
4. Пояснения к сведениям об уточняемом земельном участке с кадастровым номером 47:07:1301040:479 :				
1.	-			

Сведения об уточняемых земельных участках, необходимые для исправления реестровых ошибок в сведениях о местоположении их границ

1. Сведения о характерных точках границ уточняемого земельного участка с кадастровым номером 47:07:1301040:1 :

Система координат МСК-47, зона 2					Зона № 2		
Обозначение характерных точек границ	Координаты, м				Метод определения координат	Формулы, примененные для расчета средней квадратической погрешности определения координат характерных точек границ (Mt), с подставленными в такие формулы значениями и итоговые (вычисленные) значения Mt, м	Описание закрепления точки
	содержатся в Едином государственном реестре недвижимости		определены в результате выполнения комплексных кадастровых работ				
	X	Y	X	Y			
1	2	3	4	5	6	7	8
17	-	-	445567.73	2234707.97	Фотограмметрический метод	$Mt = 0.10$	Закрепление отсутствует
12	-	-	445567.63	2234708.06	Фотограмметрический метод	$Mt = 0.10$	Закрепление отсутствует
11	-	-	445556.34	2234717.42	Фотограмметрический метод	$Mt = 0.10$	Закрепление отсутствует
18	-	-	445532.76	2234689.05	Фотограмметрический метод	$Mt = 0.10$	Закрепление отсутствует
нЗУ	-	-	445533.72	2234687.76	Фотограмметрический метод	0.1	Закрепление отсутствует
19	-	-	445541.86	2234676.78	Фотограмметрический метод	$Mt = 0.10$	Закрепление отсутствует
17	-	-	445567.73	2234707.97	Фотограмметрический метод	$Mt = 0.10$	Закрепление отсутствует

2. Сведения о частях границ уточняемого земельного участка с кадастровым номером 47:07:1301040:1 :

Обозначение части границ		Горизонтальное проложение (S), м	Описание прохождения части границ	Сведения о согласовании местоположения границ (согласовано/спорное)
от т.	до т.			
1	2	3	4	5
17	12	0.13	-	-
12	11	14.67	-	-
11	18	36.89	-	-
18	нЗУ	1.61	-	-
нЗУ	19	13.67	-	-
19	17	40.52	-	-

3. Сведения о характеристиках уточняемого земельного участка с кадастровым номером 47:07:1301040:1 :

№ п/п	Наименование характеристики	Значение характеристики
1	2	3
1.	Сведения об адресе земельного участка	Российская Федерация, Ленинградская область, район Всеволожский, город Всеволожск, улица Вокзальная, участок 4а f1b903bf-211e-4a23-8856-0 fbb41257259

3. Сведения о характеристиках уточняемого земельного участка с кадастровым номером 47:07:1301040:1 :		
№ п/п	Наименование характеристики	Значение характеристики
1	2	3
1.1.	Сведения об ином месте нахождения земельного участка, не являющегося объектом адресации, в структурированном виде	-
1.2.	Дополнительные сведения о месте нахождения земельного участка	-
2.	Площадь земельного участка ± величина погрешности определения (вычисления) площади ($P \pm \Delta P$), м ²	574 ± 8
3.	Формула, примененная для расчета предельной допустимой погрешности определения площади земельного участка, с подставленными значениями и итоговые (вычисленные) значения (ΔP), м ²	$\Delta P = 3.5 * M_t * \sqrt{P} = 3.5 * 0,1 * \sqrt{574} = 8$
4.	Площадь земельного участка согласно сведениям Единого государственного реестра недвижимости ($R_{\text{кад}}$), м ²	573
5.	Оценка расхождения P и $R_{\text{кад}}$ ($P - R_{\text{кад}}$), м ²	1
6.	Предельные минимальный и максимальный размеры земельного участка ($R_{\text{мин}}$ и $R_{\text{макс}}$), м ²	- -
7.	Кадастровый номер или иной государственный учетный номер (инвентарный) объекта недвижимости, расположенного на земельном участке	47:07:0000000:92772 47:07:1301040:159
8.	Вид (виды) разрешенного использования	для индивидуального жилищного строительства
8.1.	Дополнительные сведения об использовании земельного участка	-
9.	Сведения о земельных участках (землях общего пользования, территории общего пользования), посредством которых обеспечивается доступ	Земли общего пользования
10.	Иные сведения	-
4. Пояснения к сведениям об уточняемом земельном участке с кадастровым номером 47:07:1301040:1 :		
1.	-	

Сведения об уточняемых земельных участках, необходимые для исправления реестровых ошибок в сведениях о местоположении их границ

1. Сведения о характерных точках границ уточняемого земельного участка с кадастровым номером 47:07:1301040:3 :

Система координат МСК-47, зона 2					Зона № 2		
Обозначение характерных точек границ	Координаты, м				Метод определения координат	Формулы, примененные для расчета средней квадратической погрешности определения координат характерных точек границ (Mt), с подставленными в такие формулы значениями и итоговые (вычисленные) значения Mt, м	Описание закрепления точки
	содержатся в Едином государственном реестре недвижимости		определены в результате выполнения комплексных кадастровых работ				
	X	Y	X	Y			
1	2	3	4	5	6	7	8
41	-	-	445577.93	2234668.37	Фотограмметрический метод	$Mt = 0.10$	Закрепление отсутствует
42	-	-	445593.46	2234686.84	Фотограмметрический метод	$Mt = 0.10$	Закрепление отсутствует
17	-	-	445567.73	2234707.97	Фотограмметрический метод	$Mt = 0.10$	Закрепление отсутствует
19	-	-	445541.86	2234676.78	Фотограмметрический метод	$Mt = 0.10$	Закрепление отсутствует
38	-	-	445548.49	2234668.21	Фотограмметрический метод	$Mt = 0.10$	Закрепление отсутствует
41	-	-	445577.93	2234668.37	Фотограмметрический метод	$Mt = 0.10$	Закрепление отсутствует

2. Сведения о частях границ уточняемого земельного участка с кадастровым номером 47:07:1301040:3 :

Обозначение части границ		Горизонтальное проложение (S), м	Описание прохождения части границ	Сведения о согласовании местоположения границ (согласовано/спорное)
от т.	до т.			
1	2	3	4	5
41	42	24.13	-	-
42	17	33.29	-	-
17	19	40.52	-	-
19	38	10.84	-	-
38	41	29.44	-	-

3. Сведения о характеристиках уточняемого земельного участка с кадастровым номером 47:07:1301040:3 :

№ п/п	Наименование характеристики	Значение характеристики
1	2	3
1.	Сведения об адресе земельного участка	Российская Федерация, Ленинградская область, район Всеволожский, город Всеволожск, улица Вокзальная, участок 4а f1b903bf-211e-4a23-8856-0 fbb41257259
1.1.	Сведения об ином месте нахождения земельного участка, не являющегося объектом адресации, в структурированном виде	-
1.2.	Дополнительные сведения о месте нахождения земельного участка	-

3. Сведения о характеристиках уточняемого земельного участка с кадастровым номером 47:07:1301040:3 :		
№ п/п	Наименование характеристики	Значение характеристики
1	2	3
2.	Площадь земельного участка ± величина погрешности определения (вычисления) площади ($P \pm \Delta P$), м2	1200 ± 12
3.	Формула, примененная для расчета предельной допустимой погрешности определения площади земельного участка, с подставленными значениями и итоговые (вычисленные) значения (ΔP), м2	$\Delta P = 3.5 * M_t * \sqrt{P} = 3.5 * 0,1 * \sqrt{1200} = 12$
4.	Площадь земельного участка согласно сведениям Единого государственного реестра недвижимости (Ркад), м2	1200
5.	Оценка расхождения P и Ркад ($P - P_{кад}$), м2	-
6.	Предельные минимальный и максимальный размеры земельного участка (Рмин и Рмакс), м2	- -
7.	Кадастровый номер или иной государственный учетный номер (инвентарный) объекта недвижимости, расположенного на земельном участке	47:07:0000000:92519 47:07:0000000:92772 47:07:0000000:92777 47:07:1301144:35
8.	Вид (виды) разрешенного использования	для индивидуального жилищного строительства
8.1.	Дополнительные сведения об использовании земельного участка	-
9.	Сведения о земельных участках (землях общего пользования, территории общего пользования), посредством которых обеспечивается доступ	Земли общего пользования
10.	Иные сведения	-
4. Пояснения к сведениям об уточняемом земельном участке с кадастровым номером 47:07:1301040:3 :		
1.	-	

Сведения об уточняемых земельных участках, необходимые для исправления реестровых ошибок в сведениях о местоположении их границ

1. Сведения о характерных точках границ уточняемого земельного участка с кадастровым номером 47:07:1301040:171 :

Система координат МСК-47, зона 2					Зона № 2		
Обозначение характерных точек границ	Координаты, м				Метод определения координат	Формулы, примененные для расчета средней квадратической погрешности определения координат характерных точек границ (Mt), с подставленными в такие формулы значениями и итоговые (вычисленные) значения Mt, м	Описание закрепления точки
	содержатся в Едином государственном реестре недвижимости		определены в результате выполнения комплексных кадастровых работ				
	X	Y	X	Y			
1	2	3	4	5	6	7	8
66	-	-	445665.08	2234651.74	Фотограмметрический метод	$Mt = 0.10$	Закрепление отсутствует
20	-	-	445672.12	2234660.01	Фотограмметрический метод	$Mt = 0.10$	Закрепление отсутствует
33	-	-	445657.06	2234706.31	Фотограмметрический метод	$Mt = 0.10$	Закрепление отсутствует
32	-	-	445646.05	2234732.82	Фотограмметрический метод	$Mt = 0.10$	Закрепление отсутствует
1	-	-	445645.48	2234733.22	Фотограмметрический метод	$Mt = 0.10$	Закрепление отсутствует
4	-	-	445625.76	2234702.27	Фотограмметрический метод	$Mt = 0.10$	Закрепление отсутствует
15	-	-	445608.00	2234674.41	Фотограмметрический метод	$Mt = 0.10$	Закрепление отсутствует
43	-	-	445604.38	2234668.73	Фотограмметрический метод	$Mt = 0.10$	Закрепление отсутствует
47	-	-	445612.15	2234668.15	Фотограмметрический метод	$Mt = 0.10$	Закрепление отсутствует
66	-	-	445665.08	2234651.74	Фотограмметрический метод	$Mt = 0.10$	Закрепление отсутствует

2. Сведения о частях границ уточняемого земельного участка с кадастровым номером 47:07:1301040:171 :

Обозначение части границ		Горизонтальное проложение (S), м	Описание прохождения части границ	Сведения о согласовании местоположения границ (согласовано/спорное)
от т.	до т.			
1	2	3	4	5
66	20	10.86	-	-
20	33	48.69	-	-
33	32	28.71	-	-
32	1	0.70	-	-
1	4	36.70	-	-
4	15	33.04	-	-
15	43	6.74	-	-
43	47	7.79	-	-
47	66	55.42	-	-

3. Сведения о характеристиках уточняемого земельного участка с кадастровым номером 47:07:1301040:171 :		
№ п/п	Наименование характеристики	Значение характеристики
1	2	3
1.	Сведения об адресе земельного участка	Российская Федерация, Ленинградская область, район Всеволожский, город Всеволожск, улица Вокзальная, участок 4 f1b903bf-211e-4a23-8856-0 fbb41257259
1.1.	Сведения об ином месте нахождения земельного участка, не являющегося объектом адресации, в структурированном виде	-
1.2.	Дополнительные сведения о месте нахождения земельного участка	-
2.	Площадь земельного участка ± величина погрешности определения (вычисления) площади ($P \pm \Delta P$), м ²	2697 ± 18
3.	Формула, примененная для расчета предельной допустимой погрешности определения площади земельного участка, с подставленными значениями и итоговые (вычисленные) значения (ΔP), м ²	$\Delta P = 3.5 * M_t * \sqrt{P} = 3.5 * 0,1 * \sqrt{2697} = 18$
4.	Площадь земельного участка согласно сведениям Единого государственного реестра недвижимости (Ркад), м ²	2692
5.	Оценка расхождения P и Ркад (P - Ркад), м ²	5
6.	Предельные минимальный и максимальный размеры земельного участка (Рмин и Рмакс), м ²	- -
7.	Кадастровый номер или иной государственный учетный номер (инвентарный) объекта недвижимости, расположенного на земельном участке	47:07:0000000:92383 47:07:0000000:92777 47:07:1301173:66
8.	Вид (виды) разрешенного использования	для индивидуального жилищного строительства
8.1.	Дополнительные сведения об использовании земельного участка	-
9.	Сведения о земельных участках (землях общего пользования, территории общего пользования), посредством которых обеспечивается доступ	Земли общего пользования
10.	Иные сведения	-
4. Пояснения к сведениям об уточняемом земельном участке с кадастровым номером 47:07:1301040:171 :		
1.	-	

Сведения об уточняемых земельных участках, необходимые для исправления реестровых ошибок в сведениях о местоположении их границ

1. Сведения о характерных точках границ уточняемого земельного участка с кадастровым номером 47:07:1301040:31 :

Система координат МСК-47, зона 2					Зона № 2		
Обозначение характерных точек границ	Координаты, м				Метод определения координат	Формулы, примененные для расчета средней квадратической погрешности определения координат характерных точек границ (Mt), с подставленными в такие формулы значениями и итоговые (вычисленные) значения Mt, м	Описание закрепления точки
	содержатся в Едином государственном реестре недвижимости		определены в результате выполнения комплексных кадастровых работ				
	X	Y	X	Y			
1	2	3	4	5	6	7	8
35	-	-	445540.80	2234632.72	Фотограмметрический метод	$Mt = 0.10$	Закрепление отсутствует
36	-	-	445549.26	2234659.30	Фотограмметрический метод	$Mt = 0.10$	Закрепление отсутствует
37	-	-	445549.46	2234665.81	Фотограмметрический метод	$Mt = 0.10$	Закрепление отсутствует
38	-	-	445548.49	2234668.21	Фотограмметрический метод	$Mt = 0.10$	Закрепление отсутствует
19	-	-	445541.86	2234676.78	Фотограмметрический метод	$Mt = 0.10$	Закрепление отсутствует
нЗУ	-	-	445533.72	2234687.76	Фотограмметрический метод	0.1	Закрепление отсутствует
40	-	-	445500.81	2234649.58	Фотограмметрический метод	$Mt = 0.10$	Закрепление отсутствует
35	-	-	445540.80	2234632.72	Фотограмметрический метод	$Mt = 0.10$	Закрепление отсутствует

2. Сведения о частях границ уточняемого земельного участка с кадастровым номером 47:07:1301040:31 :

Обозначение части границ		Горизонтальное проложение (S), м	Описание прохождения части границ	Сведения о согласовании местоположения границ (согласовано/спорное)
от т.	до т.			
1	2	3	4	5
35	36	27.89	-	-
36	37	6.51	-	-
37	38	2.59	-	-
38	19	10.84	-	-
19	нЗУ	13.67	-	-
нЗУ	40	50.41	-	-
40	35	43.40	-	-

3. Сведения о характеристиках уточняемого земельного участка с кадастровым номером 47:07:1301040:31 :		
№ п/п	Наименование характеристики	Значение характеристики
1	2	3
1.	Сведения об адресе земельного участка	Российская Федерация, 188642, Ленинградская область, район Всеволожский, город Всеволожск, улица Пермская, дом 9 bebcf0d2-01fa-4466-accf-54a3d679fa73
1.1.	Сведения об ином месте нахождения земельного участка, не являющегося объектом адресации, в структурированном виде	-
1.2.	Дополнительные сведения о месте нахождения земельного участка	-
2.	Площадь земельного участка ± величина погрешности определения (вычисления) площади ($P \pm \Delta P$), м ²	1428 ± 13
3.	Формула, примененная для расчета предельной допустимой погрешности определения площади земельного участка, с подставленными значениями и итоговые (вычисленные) значения (ΔP), м ²	$\Delta P = 3.5 * M_t * \sqrt{P} = 3.5 * 0,1 * \sqrt{1428} = 13$
4.	Площадь земельного участка согласно сведениям Единого государственного реестра недвижимости (Ркад), м ²	1428
5.	Оценка расхождения P и Ркад ($P - R_{кад}$), м ²	-
6.	Предельные минимальный и максимальный размеры земельного участка (Рмин и Рмакс), м ²	- -
7.	Кадастровый номер или иной государственный учетный номер (инвентарный) объекта недвижимости, расположенного на земельном участке	47:07:1301021:52
8.	Вид (виды) разрешенного использования	для строительства индивидуального жилого дома
8.1.	Дополнительные сведения об использовании земельного участка	-
9.	Сведения о земельных участках (землях общего пользования, территории общего пользования), посредством которых обеспечивается доступ	Земли общего пользования
10.	Иные сведения	-
4. Пояснения к сведениям об уточняемом земельном участке с кадастровым номером 47:07:1301040:31 :		
1.	-	

**Описание местоположения зданий, сооружений,
объектов незавершенного строительства на земельном участке**

**1. Сведения о характерных точках контура объекта недвижимости
с кадастровым номером : 47:07:1301071:56 :**

Система координат МСК-47, зона 2

Зона № 2

Обозначение характерных точек контура	Содержатся в Едином государственном реестре недвижимости			Определены в ходе выполнения комплексных кадастровых работ			Метод опреде ления коор динат	Формулы, примененные для расчета средней квадратической погрешности определения координат характерных точек (Mt), м, с подставленными в такие формулы значениями и итоговые (вычисленные) значения Mt, м
	Координаты, м		Ради ус, м	Координаты, м		Ради ус, м		
	X	Y	R	X	Y	R		
1	2	3	4	5	6	7	8	9
н40	-	-	-	445559.52	2234661.52	-	Фотограмметри ческий метод	$Mt = 0.10$
н50	-	-	-	445559.71	2234650.30	-	Фотограмметри ческий метод	$Mt = 0.10$
н60	-	-	-	445562.57	2234650.37	-	Фотограмметри ческий метод	$Mt = 0.10$
н70	-	-	-	445562.63	2234647.12	-	Фотограмметри ческий метод	$Mt = 0.10$
н80	-	-	-	445577.14	2234647.43	-	Фотограмметри ческий метод	$Mt = 0.10$
н90	-	-	-	445577.14	2234661.31	-	Фотограмметри ческий метод	$Mt = 0.10$
н100	-	-	-	445573.82	2234661.31	-	Фотограмметри ческий метод	$Mt = 0.10$
н110	-	-	-	445573.81	2234661.87	-	Фотограмметри ческий метод	$Mt = 0.10$
н40	-	-	-	445559.52	2234661.52	-	Фотограмметри ческий метод	$Mt = 0.10$

**2. Сведения о характеристиках объекта недвижимости
с кадастровым номером : 47:07:1301071:56 :**

№ п/п	Наименование характеристики	Значение характеристики
1	2	3
1.	Вид объекта недвижимости	здание
2.	Ранее присвоенный государственный учетный номер (инвентарный) здания, сооружения, объекта незавершенного строительства	-
3.	Кадастровый номер земельного участка (земельных участков), в границах которого (которых) расположены здание, сооружение, объект незавершенного строительства	47:07:1301040:7
4.	Уникальный учетный номер кадастрового квартала, в границах которого расположены здание, сооружение, объект незавершенного строительства	47:07:1301040
5.	Сведения об адресе здания, сооружения, объекта незавершенного строительства	Российская Федерация, 188642, Ленинградская область, район Всеволожский, город Всеволожск, улица Горсткина, дом 12 e9267343-67ce-4a64-a515-5d1dd77f90 ff

2. Сведения о характеристиках объекта недвижимости с кадастровым номером : 47:07:1301071:56 :

№ п/п	Наименование характеристики	Значение характеристики
1	2	3
5.1.	Сведения об ином месте нахождения здания, сооружения, объекта незавершенного строительства, не являющегося объектом адресации, в структурированном виде	-
5.2.	Дополнительные сведения о месте нахождения здания, сооружения, объекта незавершенного строительства	-
6.	Иные сведения	-

3. Пояснения к сведениям об объекте недвижимости с кадастровым номером 47:07:1301071:56 :

1.	-
----	---

--	--

**Описание местоположения зданий, сооружений,
объектов незавершенного строительства на земельном участке**

**1. Сведения о характерных точках контура объекта недвижимости
с кадастровым номером : 47:07:1301021:52 :**

Система координат МСК-47, зона 2

Зона № 2

Обозначение характерных точек контура	Содержатся в Едином государственном реестре недвижимости			Определены в ходе выполнения комплексных кадастровых работ			Метод опреде ления коор динат	Формулы, примененные для расчета средней квадратической погрешности определения координат характерных точек (Mt), м, с подставленными в такие формулы значениями и итоговые (вычисленные) значения Mt, м
	Координаты, м		Ради ус, м	Координаты, м		Ради ус, м		
	X	Y	R	X	Y	R		
1	2	3	4	5	6	7	8	9
н120	-	-	-	445534.01	2234647.86	-	Фотограмметри ческий метод	$Mt = 0.10$
н130	-	-	-	445535.89	2234653.71	-	Фотограмметри ческий метод	$Mt = 0.10$
н140	-	-	-	445534.74	2234654.07	-	Фотограмметри ческий метод	$Mt = 0.10$
н150	-	-	-	445535.76	2234657.22	-	Фотограмметри ческий метод	$Mt = 0.10$
н160	-	-	-	445530.24	2234659.00	-	Фотограмметри ческий метод	$Mt = 0.10$
н170	-	-	-	445529.31	2234656.12	-	Фотограмметри ческий метод	$Mt = 0.10$
н180	-	-	-	445526.57	2234657.02	-	Фотограмметри ческий метод	$Mt = 0.10$
н190	-	-	-	445523.86	2234648.58	-	Фотограмметри ческий метод	$Mt = 0.10$
н200	-	-	-	445532.02	2234645.97	-	Фотограмметри ческий метод	$Mt = 0.10$
н210	-	-	-	445532.78	2234648.22	-	Фотограмметри ческий метод	$Mt = 0.10$
н120	-	-	-	445534.01	2234647.86	-	Фотограмметри ческий метод	$Mt = 0.10$

**2. Сведения о характеристиках объекта недвижимости
с кадастровым номером : 47:07:1301021:52 :**

№ п/п	Наименование характеристики	Значение характеристики
1	2	3
1.	Вид объекта недвижимости	здание
2.	Ранее присвоенный государственный учетный номер (инвентарный) здания, сооружения, объекта незавершенного строительства	-
3.	Кадастровый номер земельного участка (земельных участков), в границах которого (которых) расположены здание, сооружение, объект незавершенного строительства	47:07:1301040:31
4.	Уникальный учетный номер кадастрового квартала, в границах которого расположены здание, сооружение, объект незавершенного строительства	47:07:1301040

2. Сведения о характеристиках объекта недвижимости с кадастровым номером : 47:07:1301021:52 :

№ п/п	Наименование характеристики	Значение характеристики
1	2	3
5.	Сведения об адресе здания, сооружения, объекта незавершенного строительства	Российская Федерация, 188642, Ленинградская область, район Всеволожский, город Всеволожск, улица Пермская, дом 9 bebcf0d2-01fa-4466-accf-54a3d679fa73
5.1.	Сведения об ином месте нахождения здания, сооружения, объекта незавершенного строительства, не являющегося объектом адресации, в структурированном виде	-
5.2.	Дополнительные сведения о месте нахождения здания, сооружения, объекта незавершенного строительства	-
6.	Иные сведения	-

3. Пояснения к сведениям об объекте недвижимости с кадастровым номером 47:07:1301021:52 :

1.	-
----	---

Описание местоположения зданий, сооружений, объектов незавершенного строительства на земельном участке

1. Сведения о характерных точках контура объекта недвижимости с кадастровым номером : 47:07:1301040:68 :

Система координат МСК-47, зона 2

Зона № 2

Обозначение характерных точек контура	Содержатся в Едином государственном реестре недвижимости			Определены в ходе выполнения комплексных кадастровых работ			Метод определения координат	Формулы, примененные для расчета средней квадратической погрешности определения координат характерных точек (Mt), м, с подставленными в такие формулы значениями и итоговые (вычисленные) значения Mt, м
	Координаты, м		Радиус, м	Координаты, м		Радиус, м		
	X	Y	R	X	Y	R		
1	2	3	4	5	6	7	8	9
н220	-	-	-	445671.77	2234796.52	-	Фотограмметрический метод	Mt = 0.10
н230	-	-	-	445670.90	2234799.69	-	Фотограмметрический метод	Mt = 0.10
н240	-	-	-	445672.29	2234802.14	-	Фотограмметрический метод	Mt = 0.10
н250	-	-	-	445671.43	2234805.38	-	Фотограмметрический метод	Mt = 0.10
н260	-	-	-	445668.71	2234806.90	-	Фотограмметрический метод	Mt = 0.10
н270	-	-	-	445667.79	2234810.28	-	Фотограмметрический метод	Mt = 0.10
н280	-	-	-	445664.75	2234809.42	-	Фотограмметрический метод	Mt = 0.10
н290	-	-	-	445664.22	2234811.34	-	Фотограмметрический метод	Mt = 0.10
н300	-	-	-	445661.44	2234810.54	-	Фотограмметрический метод	Mt = 0.10
н310	-	-	-	445661.04	2234812.00	-	Фотограмметрический метод	Mt = 0.10
н320	-	-	-	445655.62	2234810.54	-	Фотограмметрический метод	Mt = 0.10
н330	-	-	-	445655.09	2234812.46	-	Фотограмметрический метод	Mt = 0.10
н340	-	-	-	445648.28	2234810.61	-	Фотограмметрический метод	Mt = 0.10
н350	-	-	-	445650.39	2234802.80	-	Фотограмметрический метод	Mt = 0.10
н360	-	-	-	445649.66	2234801.41	-	Фотограмметрический метод	Mt = 0.10
н370	-	-	-	445651.65	2234794.14	-	Фотограмметрический метод	Mt = 0.10
н380	-	-	-	445654.76	2234792.35	-	Фотограмметрический метод	Mt = 0.10
н390	-	-	-	445655.15	2234790.70	-	Фотограмметрический метод	Mt = 0.10
н400	-	-	-	445660.84	2234792.22	-	Фотограмметрический метод	Mt = 0.10
н410	-	-	-	445660.18	2234791.16	-	Фотограмметрический метод	Mt = 0.10
н420	-	-	-	445661.24	2234787.39	-	Фотограмметрический метод	Mt = 0.10
н430	-	-	-	445663.42	2234786.13	-	Фотограмметрический метод	Mt = 0.10

1. Сведения о характерных точках контура объекта недвижимости с кадастровым номером : 47:07:1301040:68 :

Система координат МСК-47, зона 2							Зона № 2	
Обозначение характерных точек контура	Содержатся в Едином государственном реестре недвижимости			Определены в ходе выполнения комплексных кадастровых работ			Метод определения координат	Формулы, примененные для расчета средней квадратической погрешности определения координат характерных точек (Mt), м, с подставленными в такие формулы значениями и итоговые (вычисленные) значения Mt, м
	Координаты, м		Радиус, м	Координаты, м		Радиус, м		
	X	Y	R	X	Y	R		
1	2	3	4	5	6	7	8	9
н44О	-	-	-	445667.39	2234787.19	-	Фотограмметрический метод	Mt = 0.10
н45О	-	-	-	445668.85	2234789.77	-	Фотограмметрический метод	Mt = 0.10
н46О	-	-	-	445667.79	2234793.61	-	Фотограмметрический метод	Mt = 0.10
н47О	-	-	-	445666.08	2234794.65	-	Фотограмметрический метод	Mt = 0.10
н22О	-	-	-	445671.77	2234796.52	-	Фотограмметрический метод	Mt = 0.10

2. Сведения о характеристиках объекта недвижимости с кадастровым номером : 47:07:1301040:68 :

№ п/п	Наименование характеристики	Значение характеристики
1	2	3
1.	Вид объекта недвижимости	здание
2.	Ранее присвоенный государственный учетный номер (инвентарный) здания, сооружения, объекта незавершенного строительства	-
3.	Кадастровый номер земельного участка (земельных участков), в границах которого (которых) расположены здание, сооружение, объект незавершенного строительства	47:07:1301040:162, 47:07:1301040:163
4.	Уникальный учетный номер кадастрового квартала, в границах которого расположены здание, сооружение, объект незавершенного строительства	47:07:1301040
5.	Сведения об адресе здания, сооружения, объекта незавершенного строительства	Российская Федерация, 188642, Ленинградская область, район Всеволожский, город Всеволожск, улица Пермская, дом 21 db071c0f-cfda-4676-bdab-3e6a8189847d
5.1.	Сведения об ином месте нахождения здания, сооружения, объекта незавершенного строительства, не являющегося объектом адресации, в структурированном виде	-
5.2.	Дополнительные сведения о месте нахождения здания, сооружения, объекта незавершенного строительства	-
6.	Иные сведения	-

3. Пояснения к сведениям об объекте недвижимости с кадастровым номером 47:07:1301040:68 :

1.	-
----	---

**Описание местоположения зданий, сооружений,
объектов незавершенного строительства на земельном участке**

1. Сведения о характерных точках контура объекта недвижимости с кадастровым номером : 47:07:1301071:53 :

Система координат МСК-47, зона 2

Зона № 2

Обозначение характерных точек контура	Содержатся в Едином государственном реестре недвижимости			Определены в ходе выполнения комплексных кадастровых работ			Метод определения координат	Формулы, примененные для расчета средней квадратической погрешности определения координат характерных точек (Mt), м, с подставленными в такие формулы значениями и итоговые (вычисленные) значения Mt, м
	Координаты, м		Радиус, м	Координаты, м		Радиус, м		
	X	Y	R	X	Y	R		
1	2	3	4	5	6	7	8	9
н48О	-	-	-	445642.72	2234637.07	-	Фотограмметрический метод	Mt = 0.10
н49О	-	-	-	445650.00	2234649.58	-	Фотограмметрический метод	Mt = 0.10
н50О	-	-	-	445638.42	2234656.32	-	Фотограмметрический метод	Mt = 0.10
н51О	-	-	-	445633.46	2234647.72	-	Фотограмметрический метод	Mt = 0.10
н52О	-	-	-	445637.63	2234645.28	-	Фотограмметрический метод	Mt = 0.10
н53О	-	-	-	445635.24	2234641.11	-	Фотограмметрический метод	Mt = 0.10
н48О	-	-	-	445642.72	2234637.07	-	Фотограмметрический метод	Mt = 0.10

2. Сведения о характеристиках объекта недвижимости с кадастровым номером : 47:07:1301071:53 :

№ п/п	Наименование характеристики	Значение характеристики
1	2	3
1.	Вид объекта недвижимости	здание
2.	Ранее присвоенный государственный учетный номер (инвентарный) здания, сооружения, объекта незавершенного строительства	-
3.	Кадастровый номер земельного участка (земельных участков), в границах которого (которых) расположены здание, сооружение, объект незавершенного строительства	47:07:1301040:6
4.	Уникальный учетный номер кадастрового квартала, в границах которого расположены здание, сооружение, объект незавершенного строительства	47:07:1301040
5.	Сведения об адресе здания, сооружения, объекта незавершенного строительства	Российская Федерация, Ленинградская область, район Всеволожский, город Всеволожск, улица Горсткина, дом 16/10 adbdbab2-4b0b-49bd-9e36-085d7b34e17d
5.1.	Сведения об ином месте нахождения здания, сооружения, объекта незавершенного строительства, не являющегося объектом адресации, в структурированном виде	-
5.2.	Дополнительные сведения о месте нахождения здания, сооружения, объекта незавершенного строительства	-

2. Сведения о характеристиках объекта недвижимости с кадастровым номером : 47:07:1301071:53 :

№ п/п	Наименование характеристики	Значение характеристики
1	2	3
6.	Иные сведения	-

3. Пояснения к сведениям об объекте недвижимости с кадастровым номером 47:07:1301071:53 :

1.	-
----	---

Blank area for providing explanations.

**Описание местоположения зданий, сооружений,
объектов незавершенного строительства на земельном участке**

1. Сведения о характерных точках контура объекта недвижимости с кадастровым номером : 47:07:1301040:52 :

Система координат МСК-47, зона 2

Зона № 2

Обозначение характерных точек контура	Содержатся в Едином государственном реестре недвижимости			Определены в ходе выполнения комплексных кадастровых работ			Метод определения координат	Формулы, примененные для расчета средней квадратической погрешности определения координат характерных точек (Mt), м, с подставленными в такие формулы значениями и итоговые (вычисленные) значения Mt, м
	Координаты, м		Радиус, м	Координаты, м		Радиус, м		
	X	Y	R	X	Y	R		
1	2	3	4	5	6	7	8	9
н54О	-	-	-	445616.82	2234720.14	-	Фотограмметрический метод	Mt = 0.10
н55О	-	-	-	445627.11	2234731.73	-	Фотограмметрический метод	Mt = 0.10
н56О	-	-	-	445616.78	2234740.31	-	Фотограмметрический метод	Mt = 0.10
н57О	-	-	-	445614.05	2234737.03	-	Фотограмметрический метод	Mt = 0.10
н58О	-	-	-	445612.50	2234738.31	-	Фотограмметрический метод	Mt = 0.10
н59О	-	-	-	445609.96	2234735.12	-	Фотограмметрический метод	Mt = 0.10
н60О	-	-	-	445611.32	2234734.03	-	Фотограмметрический метод	Mt = 0.10
н61О	-	-	-	445606.95	2234728.75	-	Фотограмметрический метод	Mt = 0.10
н54О	-	-	-	445616.82	2234720.14	-	Фотограмметрический метод	Mt = 0.10

2. Сведения о характеристиках объекта недвижимости с кадастровым номером : 47:07:1301040:52 :

№ п/п	Наименование характеристики	Значение характеристики
1	2	3
1.	Вид объекта недвижимости	здание
2.	Ранее присвоенный государственный учетный номер (инвентарный) здания, сооружения, объекта незавершенного строительства	-
3.	Кадастровый номер земельного участка (земельных участков), в границах которого (которых) расположены здание, сооружение, объект незавершенного строительства	47:07:1301040:13
4.	Уникальный учетный номер кадастрового квартала, в границах которого расположены здание, сооружение, объект незавершенного строительства	47:07:1301040
5.	Сведения об адресе здания, сооружения, объекта незавершенного строительства	Российская Федерация, 188642, Ленинградская область, район Всеволожский, город Всеволожск, улица Пермская, дом 19а 5ebca348-7cfc-4986-92de-217ac92ea831

2. Сведения о характеристиках объекта недвижимости с кадастровым номером : 47:07:1301040:52 :

№ п/п	Наименование характеристики	Значение характеристики
1	2	3
5.1.	Сведения об ином месте нахождения здания, сооружения, объекта незавершенного строительства, не являющегося объектом адресации, в структурированном виде	-
5.2.	Дополнительные сведения о месте нахождения здания, сооружения, объекта незавершенного строительства	-
6.	Иные сведения	-

3. Пояснения к сведениям об объекте недвижимости с кадастровым номером 47:07:1301040:52 :

1.	-
----	---

--	--

**Описание местоположения зданий, сооружений,
объектов незавершенного строительства на земельном участке**

1. Сведения о характерных точках контура объекта недвижимости с кадастровым номером : 47:07:1301173:66 :

Система координат МСК-47, зона 2

Зона № 2

Обозначение характерных точек контура	Содержатся в Едином государственном реестре недвижимости			Определены в ходе выполнения комплексных кадастровых работ			Метод определения координат	Формулы, примененные для расчета средней квадратической погрешности определения координат характерных точек (Mt), м, с подставленными в такие формулы значениями и итоговые (вычисленные) значения Mt, м
	Координаты, м		Радиус, м	Координаты, м		Радиус, м		
	X	Y	R	X	Y	R		
1	2	3	4	5	6	7	8	9
н62О	-	-	-	445644.13	2234669.39	-	Фотограмметрический метод	Mt = 0.10
н63О	-	-	-	445653.76	2234680.11	-	Фотограмметрический метод	Mt = 0.10
н64О	-	-	-	445646.70	2234686.44	-	Фотограмметрический метод	Mt = 0.10
н65О	-	-	-	445644.23	2234687.49	-	Фотограмметрический метод	Mt = 0.10
н66О	-	-	-	445640.88	2234685.93	-	Фотограмметрический метод	Mt = 0.10
н67О	-	-	-	445636.71	2234681.35	-	Фотограмметрический метод	Mt = 0.10
н68О	-	-	-	445635.56	2234677.68	-	Фотограмметрический метод	Mt = 0.10
н69О	-	-	-	445635.85	2234676.29	-	Фотограмметрический метод	Mt = 0.10
н62О	-	-	-	445644.13	2234669.39	-	Фотограмметрический метод	Mt = 0.10

2. Сведения о характеристиках объекта недвижимости с кадастровым номером : 47:07:1301173:66 :

№ п/п	Наименование характеристики	Значение характеристики
1	2	3
1.	Вид объекта недвижимости	здание
2.	Ранее присвоенный государственный учетный номер (инвентарный) здания, сооружения, объекта незавершенного строительства	-
3.	Кадастровый номер земельного участка (земельных участков), в границах которого (которых) расположены здание, сооружение, объект незавершенного строительства	47:07:1301040:171
4.	Уникальный учетный номер кадастрового квартала, в границах которого расположены здание, сооружение, объект незавершенного строительства	47:07:1301040
5.	Сведения об адресе здания, сооружения, объекта незавершенного строительства	Российская Федерация, 188642, Ленинградская область, район Всеволожский, город Всеволожск, улица Вокзальная, дом 4 3596f3d5-ee28-4503-8d95-b17f954815 b1

2. Сведения о характеристиках объекта недвижимости с кадастровым номером : 47:07:1301173:66 :

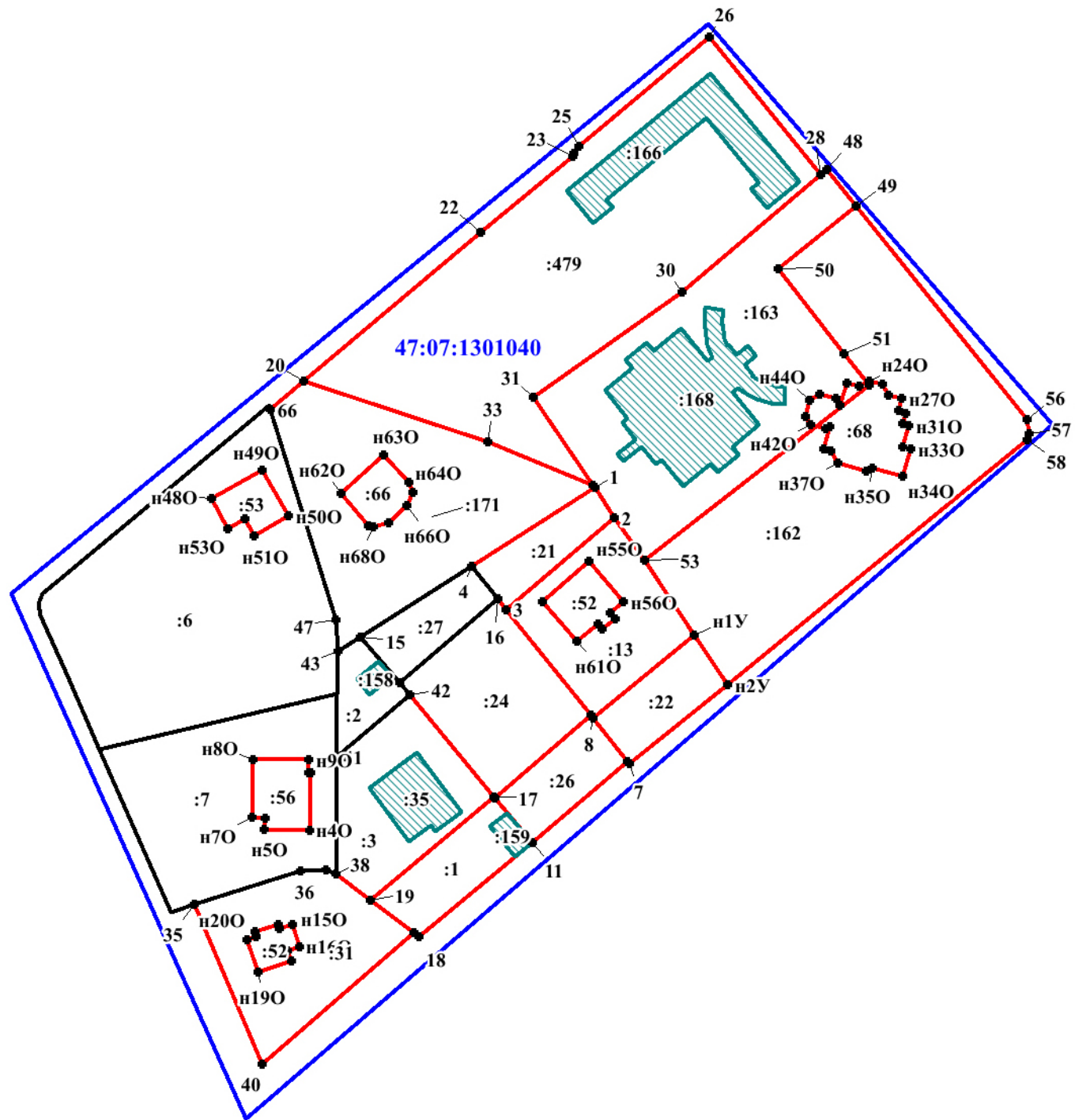
№ п/п	Наименование характеристики	Значение характеристики
1	2	3
5.1.	Сведения об ином месте нахождения здания, сооружения, объекта незавершенного строительства, не являющегося объектом адресации, в структурированном виде	-
5.2.	Дополнительные сведения о месте нахождения здания, сооружения, объекта незавершенного строительства	-
6.	Иные сведения	-

3. Пояснения к сведениям об объекте недвижимости с кадастровым номером 47:07:1301173:66 :

1.	-
----	---

КАРТА ПЛАН ТЕРРИТОРИИ

Схема границ земельных участков



Масштаб 1 : 1500

Условные обозначения:

- - граница земельного участка, установленная при проведении кадастровых работ
- :16** - номер ранее учтенного уточняемого земельного участка
- граница объекта капитального строительства, установленная при проведении кадастровых работ
- :86** - номер ранее учтенного уточняемого объекта капитального строительства
- 47:07:1301031 - граница и номер кадастрового квартала
- :34** - граница и номер земельного участка, сведения о которой содержатся в ЕГРН
- :34** - объект капитального строительства, сведения о котором содержатся в ЕГРН
- 17** • - обозначение и номер характерной точки границы земельного участка, сведения о которой содержатся в ЕГРН
- н21У** • - обозначение и номер характерной точки границы земельного участка, сведения о которой отсутствуют в ЕГРН, местоположение которой определено при кадастровых работах (новая характерная точка)
- н78О** • - обозначение и номер характерной точки границы объекта капитального строительства, сведения о которой отсутствуют в ЕГРН, местоположение которой определено при кадастровых работах (новая характерная точка)