

КАРТА-ПЛАН ТЕРРИТОРИИ

Пояснительная записка

1. Сведения о территории выполнения комплексных кадастровых работ: 47:07:1301061, расположен в границах города Всеволожска, ограничен улицей Центральная, улицей Отраднинская, улицей Новоладожская, улицей 1-ая Зеленая

(наименование субъекта Российской Федерации, муниципального образования, населенного пункта, уникальные учетные номера кадастровых кварталов, иные сведения, позволяющие определить местоположение территории, на которой выполняются комплексные кадастровые работы, например, наименование садоводческого или огороднического некоммерческого товарищества, гаражного кооператива, элемента планировочной структуры)

2. Основания выполнения комплексных кадастровых работ:

Наименование, дата и номер документа, на основании которого выполняются комплексные кадастровые работы: Соглашение о предоставлении из федерального бюджета субсидий, в том числе грантов в форме субсидий, юридическим лицам, индивидуальным предпринимателям, а также физическим лицам от 30.01.2026 № 321-20-2026-006, "30" января 2026 г. , 321-20-2026-006

3. Дата подготовки карты-плана территории: "10" марта 2026 г.

4. Сведения о заказчике(ах) комплексных кадастровых работ:

В отношении юридического лица, органа местного самоуправления муниципального района, муниципального округа или городского округа либо уполномоченного исполнительного органа государственной власти субъекта Российской Федерации:

полное или сокращенное (в случае, если имеется) наименование: Управление Росреестра по Ленинградской области

основной государственный регистрационный номер: 1037843045734

идентификационный номер налогоплательщика: 7815027624

В отношении физического лица или представителя физических или юридических лиц:

фамилия, имя, отчество (последнее - при наличии): -

страховой номер индивидуального лицевого счета в системе обязательного пенсионного страхования Российской Федерации (СНИЛС): -

Наименование и реквизиты документа, подтверждающие полномочия представителя заказчика(ов) комплексных кадастровых работ: -

Адрес электронной почты (для направления уведомления о результатах внесения сведений в Единый государственный реестр недвижимости): 47_upr@rosreestr.ru

5. Сведения об исполнителе комплексных кадастровых работ:

Полное или сокращенное (в случае, если имеется) наименование и адрес юридического лица, с которым заключен государственный или муниципальный контракт либо договор подряда на выполнение комплексных кадастровых работ: ФИЛИАЛ ППК "РОСКАДАСТР" ПО ЛЕНИНГРАДСКОЙ ОБЛАСТИ, 197046, город Санкт-Петербург, вн.тер.г. муниципальный округ Посадский, ул Чапаева, д. 15, к. 2, литера б

Фамилия, имя, отчество кадастрового инженера (последнее - при наличии): Ваганов Михаил Николаевич и основной государственный регистрационный номер кадастрового инженера индивидуального предпринимателя (ОГРНИП): -

Страховой номер индивидуального лицевого счета в системе обязательного пенсионного страхования Российской Федерации (СНИЛС) кадастрового инженера: 026-756-250 64

Уникальный реестровый номер кадастрового инженера в реестре саморегулируемой организации кадастровых инженеров и дата внесения сведений о физическом лице в такой реестр: А-2020, 2024-06-18

Полное или (в случае, если имеется) сокращенное наименование саморегулируемой организации кадастровых инженеров, членом которой является кадастровый инженер: Ассоциация "Союз кадастровых инженеров"

Контактный телефон: +78126304041

Почтовый адрес и адрес электронной почты, по которым осуществляется связь с кадастровым инженером: Санкт-Петербург, ул. Чапаева, д. 15, корп. 2, литера Б vaganov_mn@mail.ru

6. Перечень документов, использованных при подготовке карты-плана территории

№ п/п	Реквизиты документа				
	Вид	Дата	Номер	Наименование	Иные сведения
1	2	3	4	5	6
1	Иной документ	30.01.2026	321-20-2026-006	Соглашение о предоставлении из федерального бюджета субсидий, в том числе грантов в форме субсидий, юридическим лицам, индивидуальным предпринимателям, а также физическим лицам от 30.01.2025 № 321-20-2025-002	-
2	Иной документ	01.01.2025	б/н	Цифровые ортофотопланы масштаба 1:500	-
3	Кадастровый план территории	24.03.2026	КУВИ-001/2026-38908498	Кадастровый план территории кадастрового квартала 47:07:0000000	-
4	Кадастровый план территории	06.02.2026	КУВИ-001/2026-15500555	Кадастровый план территории кадастрового квартала 47:07:1301061	-

7. Пояснения к карте-плану территории

1. На территории кадастрового квартала 47:07:1301061 выполнены комплексные кадастровые работы (далее ККР) на основании Соглашения о предоставлении из федерального бюджета субсидий, в том числе грантов в форме субсидий, юридическим лицам, индивидуальным предпринимателям, а также физическим лицам от 30.01.2026 № 321-20-2026-006.

Кадастровый квартал 47:07:1301061 расположен в границах города Всеволожска, ограничен улицей Центральная, улицей Отрадинская, улицей Новоладожская, улицей 1-ая Зеленая.

Карта-план территории подготовлен на основании:

- сведений, содержащихся в Едином государственном реестре недвижимости (далее – ЕГРН);
- картографической основы;
- цифровые ортофотопланы масштаба 1:500 и 1:2000;
- материалов землеустроительной документации, содержащихся в государственном фонде данных, полученных в результате проведения землеустройства; - ситуационных и поэтажных планов, содержащихся в технических паспортах, расположенных на земельных участках объектов недвижимости, которые находятся в архивах организаций по государственному техническому учету и (или) технической инвентаризации;
- плано-картографических материалов, имеющихся в органах местного самоуправления муниципального района;
- документов о правах на землю и иных содержащихся сведениях о местоположении границ земельных участков.

Данный карта-план выполнен фотограмметрическим методом, что не противоречит Федеральному закону № 221 от 24.07.2007 «О кадастровой деятельности». Данный метод определения координат характерных точек не подразумевает описание сведений о пунктах геодезической сети и средствах измерения, применяемых в геодезическом методе определения координат характерных точек. Также данный метод не подразумевает включения в разделы карта-плана графических материалов «Схема геодезических построений». Погрешность определения координат характерных точек при выбранном методе составляет 0,1.

Общая площадь кадастрового квартала — 2,88 га.

В случае, если адреса объектам недвижимости, расположенным на территории кадастрового квартала 47:07:1301061, на момент подготовки настоящего карта-плана территории, не были присвоены в установленном законодательством порядке в соответствии с ФИАС, то адреса объектам указаны как «Описание местоположения объекта недвижимости».

По сведениям ЕГРН в границах кадастрового квартала расположено 20 земельных участков, в том числе:

- 14 ранее учтенных и учтенных земельных участков, границы которых установлены в соответствии с требованиями земельного законодательства РФ;
- 6 ранее учтенных земельных участков - декларативные (границы не установлены в соответствии с требованиями земельного законодательства РФ), в том числе:
 - при выполнении комплексных кадастровых работ уточнены границы 4 земельных участков;
 - у 8 земельных участков исправлены реестровые ошибки в местоположении границ – устранена чересполосица и наложение границ; исправление реестровой ошибки выполнено аналитическим методом с точностью определения координат поворотных точек участка границ, содержащихся в ЕГРН.

У земельных участков с кадастровыми номерами 47:07:1301061:4 и 47:07:1301061:5 отсутствуют адреса, невозможно установить местоположение. Запросить документы, на основании которых земельные участки

7. Пояснения к карте-плану территории

были внесены в ЕГРН.

Отсутствует информация о домовладениях:

- г. Всеволожск, ул. Новолодожская, №36;
- г Всеволожск, ул. Зеленая 1-я, д. 8;
- г. Всеволожск, ул. Зеленая 1-я, д. 12.

По сведениям ЕГРН в границах кадастрового квартала расположено – 7 объектов капитального строительства в том числе:

- 4 ранее учтенных и учтенных объектов капитального строительства, границы которых установлены в соответствии с требованиями земельного законодательства РФ.
- 3 ранее учтенных объектов капитального строительства - декларативные (границы не установлены в соответствии с требованиями земельного законодательства РФ).

При выполнении комплексных кадастровых работ установлены границы 14 объектов капитального строительства, расположенных в квартале 47:07:1301061, границы которых не установлены в соответствии с требованиями земельного законодательства РФ.

Объект капитального строительства 47:07:0000000:11684, г. Всеволожск, ул. Зеленая 1-я, д. 12 дублирует 47:07:0000000:11685.

Объект капитального строительства 47:07:1301061:35, г. Всеволожск, ул. Зеленая, д. 10 дублирует 47:07:1301061:34, г. Всеволожск, ул. Зеленая, д. 10 .

Границы объектов капитального строительства установлены по их фактическому местоположению.

В результате выполнения комплексных кадастровых работ на территории кадастрового квартала 47:07:1301061 осуществлено:

- уточнены границы 4 земельных участков.
- исправлены реестровые ошибки в местоположении границ 8 земельных участков.
- уточнение местоположения на земельных участках зданий, сведения о которых внесены в ЕГРН, но описание местоположения границ отсутствует — 14 шт.

Сведения о пунктах геодезической сети и средствах измерений

1. Сведения о пунктах геодезической сети:

№ п/п	Вид геодезической сети	Название пункта геодезической сети и тип знака	Система координат пункта геодезической сети	Координаты пункта, м		Дата обследования -		
						Сведения о состоянии		
				Х	У	наружного знака пункта	центра пункта	марки центра пункта
1	2	3	4	5	6	7	8	9
1	-	-	-	-	-	-	-	-

2. Сведения об использованных средствах измерений

№ п/п	Наименование и обозначение типа средства измерений - прибора (инструмента, аппаратуры)	Заводской или серийный номер средства измерений	Реквизиты свидетельства о поверке прибора (инструмента, аппаратуры) и (или) срок действия поверки
1	2	3	4
1	Стереофотограмметрический комплекс PHOTOMOD StereoDraw	231	ЦФС PHOTOMOD локальная лицензия

Сведения об уточняемых земельных участках

1. Сведения о характерных точках границы уточняемого земельного участка с кадастровым номером 47:07:1301061:2 :

Система координат МСК-47, зона 2					Зона № 2		
Обозначение характерных точек границ	Координаты, м				Метод определения координат	Формулы, примененные для расчета средней квадратической погрешности определения координат характерных точек границ (Mt), с подставленными в такие формулы значениями и итоговые (вычисленные) значения Mt, м	Описание закрепления точки
	содержатся в Едином государственном реестре недвижимости		определены в результате выполнения комплексных кадастровых работ				
	X	Y	X	Y			
1	2	3	4	5	6	7	8
н1У	-	-	446376.27	2235396.96	Фотограмметрический метод	$Mt = 0.10$	Закрепление отсутствует
н2У	-	-	446362.59	2235415.86	Фотограмметрический метод	$Mt = 0.10$	Закрепление отсутствует
н3У	-	-	446330.66	2235391.54	Фотограмметрический метод	$Mt = 0.10$	Закрепление отсутствует
н4У	-	-	446345.39	2235372.02	Фотограмметрический метод	$Mt = 0.10$	Закрепление отсутствует
н1У	-	-	446376.27	2235396.96	Фотограмметрический метод	$Mt = 0.10$	Закрепление отсутствует

2. Сведения о частях границ уточняемого земельного участка с кадастровым номером 47:07:1301061:2 :

Обозначение части границ		Горизонтальное проложение (S), м	Описание прохождения части границ	Сведения о согласовании местоположения границ (согласовано/спорное)
от т.	до т.			
1	2	3	4	5
н1У	н2У	23.33	-	-
н2У	н3У	40.14	-	-
н3У	н4У	24.45	-	-
н4У	н1У	39.69	-	-

3. Сведения о характеристиках уточняемого земельного участка с кадастровым номером 47:07:1301061:2 :

№ п/п	Наименование характеристики земельного участка	Значение характеристики
1	2	3
1.	Сведения об адресе земельного участка	Российская Федерация, Ленинградская область, район Всеволожский, город Всеволожск, улица Новолодожская, участок 36а d68a7750-ae5c-4aac-b66d-d53d2e507142
1.1.	Сведения об ином месте нахождения земельного участка, не являющегося объектом адресации, в структурированном виде	-
1.2.	Дополнительные сведения о месте нахождения земельного участка	-
2.	Площадь земельного участка ± величина погрешности определения (вычисления) площади ($P \pm \Delta P$), м ²	953 ± 11

3. Сведения о характеристиках уточняемого земельного участка с кадастровым номером 47:07:1301061:2 :		
№ п/п	Наименование характеристики земельного участка	Значение характеристики
1	2	3
3.	Формула, примененная для вычисления предельной погрешности определения площади земельного участка, с подставленными значениями и итоговые (вычисленные) значения (ΔP), м2	$\Delta P=3.5*Mt*\sqrt{P}=3.5*0,1*\sqrt{953}=11$
4.	Площадь земельного участка согласно сведениям Единого государственного реестра недвижимости (Ркад), м2	870
5.	Оценка расхождения Р и Ркад (Р - Ркад), м2	83
6.	Предельные минимальный и максимальный размеры земельного участка (Рмин и Рмакс), м2	- -
7.	Вид (виды) разрешенного использования	Для индивидуального жилищного строительства
7.1.	Дополнительные сведения об использовании земельного участка	-
8.	Кадастровый или иной государственный учетный номер (инвентарный) здания, сооружения, объекта незавершенного строительства, расположенного на земельном участке	47:07:0957004:224 47:07:1301064:42
9.	Сведения о земельных участках (землях общего пользования, территории общего пользования), посредством которых обеспечивается доступ	Земли общего пользования
10.	Иные сведения	-
4. Пояснения к сведениям об уточняемом земельном участке с кадастровым номером 47:07:1301061:2 :		
1.	-	

Сведения об уточняемых земельных участках

1. Сведения о характерных точках границы уточняемого земельного участка с кадастровым номером 47:07:1301061:33 :

Система координат МСК-47, зона 2					Зона № 2		
Обозначение характерных точек границ	Координаты, м				Метод определения координат	Формулы, примененные для расчета средней квадратической погрешности определения координат характерных точек границ (Mt), с подставленными в такие формулы значениями и итоговые (вычисленные) значения Mt, м	Описание закрепления точки
	содержатся в Едином государственном реестре недвижимости		определены в результате выполнения комплексных кадастровых работ				
	X	Y	X	Y			
1	2	3	4	5	6	7	8
13	-	-	446409.71	2235356.40	Фотограмметрический метод	Mt = 0.10	Закрепление отсутствует
12	-	-	446398.61	2235370.34	Фотограмметрический метод	Mt = 0.10	Закрепление отсутствует
47	-	-	446396.88	2235369.09	Фотограмметрический метод	Mt = 0.10	Закрепление отсутствует
78	-	-	446391.37	2235376.39	Фотограмметрический метод	Mt = 0.10	Закрепление отсутствует
77	-	-	446370.83	2235361.96	Фотограмметрический метод	Mt = 0.10	Закрепление отсутствует
199	-	-	446359.18	2235352.91	Фотограмметрический метод	Mt = 0.10	Закрепление отсутствует
17	-	-	446376.15	2235332.20	Фотограмметрический метод	Mt = 0.10	Закрепление отсутствует
13	-	-	446409.71	2235356.40	Фотограмметрический метод	Mt = 0.10	Закрепление отсутствует

2. Сведения о частях границ уточняемого земельного участка с кадастровым номером 47:07:1301061:33 :

Обозначение части границ		Горизонтальное проложение (S), м	Описание прохождения части границ	Сведения о согласовании местоположения границ (согласовано/спорное)
от т.	до т.			
1	2	3	4	5
13	12	17.82	-	-
12	47	2.13	-	-
47	78	9.15	-	-
78	77	25.10	-	-
77	199	14.75	-	-
199	17	26.77	-	-
17	13	41.38	-	-

3. Сведения о характеристиках уточняемого земельного участка с кадастровым номером 47:07:1301061:33 :

№ п/п	Наименование характеристики земельного участка	Значение характеристики
1	2	3
1.	Сведения об адресе земельного участка	Российская Федерация, Ленинградская область, район Всеволожский, город Всеволожск, улица Новолодожская, участок 40 d68a7750-ae5c-4aac-b66d-d53d2e507142

3. Сведения о характеристиках уточняемого земельного участка с кадастровым номером 47:07:1301061:33 :		
№ п/п	Наименование характеристики земельного участка	Значение характеристики
1	2	3
1.1.	Сведения об ином месте нахождения земельного участка, не являющегося объектом адресации, в структурированном виде	-
1.2.	Дополнительные сведения о месте нахождения земельного участка	-
2.	Площадь земельного участка ± величина погрешности определения (вычисления) площади ($P \pm \Delta P$), м ²	1106 ± 12
3.	Формула, примененная для вычисления предельной погрешности определения площади земельного участка, с подставленными значениями и итоговые (вычисленные) значения (ΔP), м ²	$\Delta P = 3.5 * M_t * \sqrt{P} = 3.5 * 0,1 * \sqrt{1106} = 12$
4.	Площадь земельного участка согласно сведениям Единого государственного реестра недвижимости ($R_{\text{кад}}$), м ²	1052
5.	Оценка расхождения P и $R_{\text{кад}}$ ($P - R_{\text{кад}}$), м ²	54
6.	Предельные минимальный и максимальный размеры земельного участка ($R_{\text{мин}}$ и $R_{\text{макс}}$), м ²	- -
7.	Вид (виды) разрешенного использования	Для индивидуального жилищного строительства
7.1.	Дополнительные сведения об использовании земельного участка	-
8.	Кадастровый или иной государственный учетный номер (инвентарный) здания, сооружения, объекта незавершенного строительства, расположенного на земельном участке	47:07:0957004:224 47:07:1301064:65
9.	Сведения о земельных участках (землях общего пользования, территории общего пользования), посредством которых обеспечивается доступ	Земли общего пользования
10.	Иные сведения	-
4. Пояснения к сведениям об уточняемом земельном участке с кадастровым номером 47:07:1301061:33 :		
1.	-	

Сведения об уточняемых земельных участках

1. Сведения о характерных точках границы уточняемого земельного участка с кадастровым номером 47:07:1301061:28 :

Система координат МСК-47, зона 2					Зона № 2		
Обозначение характерных точек границ	Координаты, м				Метод определения координат	Формулы, примененные для расчета средней квадратической погрешности определения координат характерных точек границ (Mt), с подставленными в такие формулы значениями и итоговые (вычисленные) значения Mt, м	Описание закрепления точки
	содержатся в Едином государственном реестре недвижимости		определены в результате выполнения комплексных кадастровых работ				
	X	Y	X	Y			
1	2	3	4	5	6	7	8
н5У	-	-	446392.62	2235446.91	Фотограмметрический метод	$Mt = 0.10$	Закрепление отсутствует
48	-	-	446383.34	2235458.38	Фотограмметрический метод	$Mt = 0.10$	Закрепление отсутствует
51	-	-	446359.04	2235439.90	Фотограмметрический метод	$Mt = 0.10$	Закрепление отсутствует
н6У	-	-	446367.92	2235428.07	Фотограмметрический метод	$Mt = 0.10$	Закрепление отсутствует
н5У	-	-	446392.62	2235446.91	Фотограмметрический метод	$Mt = 0.10$	Закрепление отсутствует

2. Сведения о частях границ уточняемого земельного участка с кадастровым номером 47:07:1301061:28 :

Обозначение части границ		Горизонтальное проложение (S), м	Описание прохождения части границ	Сведения о согласовании местоположения границ (согласовано/спорное)
от т.	до т.			
1	2	3	4	5
н5У	48	14.75	-	-
48	51	30.53	-	-
51	н6У	14.79	-	-
н6У	н5У	31.07	-	-

3. Сведения о характеристиках уточняемого земельного участка с кадастровым номером 47:07:1301061:28 :

№ п/п	Наименование характеристики земельного участка	Значение характеристики
1	2	3
1.	Сведения об адресе земельного участка	Российская Федерация, Ленинградская область, район Всеволожский, город Всеволожск, улица Зеленая 1-я, участок 10 fe0c7bf4-6a75-4b47-ad40-6bc39d51788b
1.1.	Сведения об ином месте нахождения земельного участка, не являющегося объектом адресации, в структурированном виде	-
1.2.	Дополнительные сведения о месте нахождения земельного участка	-
2.	Площадь земельного участка ± величина погрешности определения (вычисления) площади ($P \pm \Delta P$), м ²	455 ± 7

3. Сведения о характеристиках уточняемого земельного участка с кадастровым номером 47:07:1301061:28 :		
№ п/п	Наименование характеристики земельного участка	Значение характеристики
1	2	3
3.	Формула, примененная для вычисления предельной погрешности определения площади земельного участка, с подставленными значениями и итоговые (вычисленные) значения (ΔP), м2	$\Delta P=3.5*Mt*\sqrt{P}=3.5*0,1*\sqrt{455}=7$
4.	Площадь земельного участка согласно сведениям Единого государственного реестра недвижимости (Ркад), м2	455
5.	Оценка расхождения Р и Ркад (Р - Ркад), м2	-
6.	Предельные минимальный и максимальный размеры земельного участка (Рмин и Рмакс), м2	- -
7.	Вид (виды) разрешенного использования	Для индивидуального жилищного строительства
7.1.	Дополнительные сведения об использовании земельного участка	-
8.	Кадастровый или иной государственный учетный номер (инвентарный) здания, сооружения, объекта незавершенного строительства, расположенного на земельном участке	47:07:0957004:224
9.	Сведения о земельных участках (землях общего пользования, территории общего пользования), посредством которых обеспечивается доступ	Земли общего пользования
10.	Иные сведения	-
4. Пояснения к сведениям об уточняемом земельном участке с кадастровым номером 47:07:1301061:28 :		
1.	-	

Сведения об уточняемых земельных участках

1. Сведения о характерных точках границы уточняемого земельного участка с кадастровым номером 47:07:1301061:30 :

Система координат МСК-47, зона 2					Зона № 2		
Обозначение характерных точек границ	Координаты, м				Метод определения координат	Формулы, примененные для расчета средней квадратической погрешности определения координат характерных точек границ (Mt), с подставленными в такие формулы значениями и итоговые (вычисленные) значения Mt, м	Описание закрепления точки
	содержатся в Едином государственном реестре недвижимости		определены в результате выполнения комплексных кадастровых работ				
	X	Y	X	Y			
1	2	3	4	5	6	7	8
н7У	-	-	446349.46	2235506.10	Фотограмметрический метод	$Mt = 0.10$	Закрепление отсутствует
н8У	-	-	446327.96	2235533.91	Фотограмметрический метод	$Mt = 0.10$	Закрепление отсутствует
87	-	-	446314.40	2235524.86	Фотограмметрический метод	$Mt = 0.10$	Закрепление отсутствует
86	-	-	446322.95	2235511.54	Фотограмметрический метод	$Mt = 0.10$	Закрепление отсутствует
58	-	-	446313.32	2235501.74	Фотограмметрический метод	$Mt = 0.10$	Закрепление отсутствует
57	-	-	446318.26	2235497.18	Фотограмметрический метод	$Mt = 0.10$	Закрепление отсутствует
56	-	-	446322.45	2235489.88	Фотограмметрический метод	$Mt = 0.10$	Закрепление отсутствует
н9У	-	-	446324.31	2235487.64	Фотограмметрический метод	$Mt = 0.10$	Закрепление отсутствует
н7У	-	-	446349.46	2235506.10	Фотограмметрический метод	$Mt = 0.10$	Закрепление отсутствует

2. Сведения о частях границ уточняемого земельного участка с кадастровым номером 47:07:1301061:30 :

Обозначение части границ		Горизонтальное проложение (S), м	Описание прохождения части границ	Сведения о согласовании местоположения границ (согласовано/спорное)
от т.	до т.			
1	2	3	4	5
н7У	н8У	35.15	-	-
н8У	87	16.30	-	-
87	86	15.83	-	-
86	58	13.74	-	-
58	57	6.72	-	-
57	56	8.42	-	-
56	н9У	2.91	-	-
н9У	н7У	31.20	-	-

3. Сведения о характеристиках уточняемого земельного участка с кадастровым номером 47:07:1301061:30 :

№ п/п	Наименование характеристики земельного участка	Значение характеристики
1	2	3
1.	Сведения об адресе земельного участка	Российская Федерация, Ленинградская область, район Всеволожский, город Всеволожск, улица Зеленая 1-я, участок 2/5 fe0c7bf4-6a75-4b47-ad40-6bc39d51788b
1.1.	Сведения об ином месте нахождения земельного участка, не являющегося объектом адресации, в структурированном виде	-
1.2.	Дополнительные сведения о месте нахождения земельного участка	-
2.	Площадь земельного участка \pm величина погрешности определения (вычисления) площади ($P \pm \Delta P$), м ²	866 \pm 10
3.	Формула, примененная для вычисления предельной погрешности определения площади земельного участка, с подставленными значениями и итоговые (вычисленные) значения (ΔP), м ²	$\Delta P = 3.5 * M_t * \sqrt{P} = 3.5 * 0,1 * \sqrt{866} = 10$
4.	Площадь земельного участка согласно сведениям Единого государственного реестра недвижимости ($R_{\text{кад}}$), м ²	790
5.	Оценка расхождения P и $R_{\text{кад}}$ ($P - R_{\text{кад}}$), м ²	76
6.	Предельные минимальный и максимальный размеры земельного участка ($R_{\text{мин}}$ и $R_{\text{макс}}$), м ²	- -
7.	Вид (виды) разрешенного использования	Для индивидуального жилищного строительства
7.1.	Дополнительные сведения об использовании земельного участка	-
8.	Кадастровый или иной государственный учетный номер (инвентарный) здания, сооружения, объекта незавершенного строительства, расположенного на земельном участке	47:07:0957004:224 47:07:1301108:35
9.	Сведения о земельных участках (землях общего пользования, территории общего пользования), посредством которых обеспечивается доступ	Земли общего пользования
10.	Иные сведения	-

4. Пояснения к сведениям об уточняемом земельном участке с кадастровым номером 47:07:1301061:30 :

1.	-
----	---

Сведения об уточняемых земельных участках, необходимые для исправления реестровых ошибок в сведениях о местоположении их границ

1. Сведения о характерных точках границ уточняемого земельного участка с кадастровым номером 47:07:1301061:1 :

Система координат МСК-47, зона 2					Зона № 2		
Обозначение характерных точек границ	Координаты, м				Метод определения координат	Формулы, примененные для расчета средней квадратической погрешности определения координат характерных точек границ (Mt), с подставленными в такие формулы значениями и итоговые (вычисленные) значения Mt, м	Описание закрепления точки
	содержатся в Едином государственном реестре недвижимости		определены в результате выполнения комплексных кадастровых работ				
	X	Y	X	Y			
1	2	3	4	5	6	7	8
2	-	-	446475.90	2235335.93	Фотограмметрический метод	$Mt = 0.10$	Закрепление отсутствует
3	-	-	446466.37	2235349.33	Фотограмметрический метод	$Mt = 0.10$	Закрепление отсутствует
4	-	-	446465.55	2235348.26	Фотограмметрический метод	$Mt = 0.10$	Закрепление отсутствует
5	-	-	446461.78	2235354.21	Фотограмметрический метод	$Mt = 0.10$	Закрепление отсутствует
6	-	-	446431.67	2235331.66	Фотограмметрический метод	$Mt = 0.10$	Закрепление отсутствует
61	-	-	446437.52	2235323.63	Фотограмметрический метод	$Mt = 0.10$	Закрепление отсутствует
7	-	-	446439.20	2235321.33	Фотограмметрический метод	$Mt = 0.10$	Закрепление отсутствует
8	-	-	446437.77	2235320.10	Фотограмметрический метод	$Mt = 0.10$	Закрепление отсутствует
32	-	-	446441.16	2235315.41	Фотограмметрический метод	$Mt = 0.10$	Закрепление отсутствует
1	-	-	446443.14	2235312.66	Фотограмметрический метод	$Mt = 0.10$	Закрепление отсутствует
2	-	-	446475.90	2235335.93	Фотограмметрический метод	$Mt = 0.10$	Закрепление отсутствует

2. Сведения о частях границ уточняемого земельного участка с кадастровым номером 47:07:1301061:1 :

Обозначение части границ		Горизонтальное проложение (S), м	Описание прохождения части границ	Сведения о согласовании местоположения границ (согласовано/спорное)
от т.	до т.			
1	2	3	4	5
2	3	16.44	-	-
3	4	1.35	-	-
4	5	7.04	-	-
5	6	37.62	-	-
6	61	9.93	-	-
61	7	2.85	-	-
7	8	1.89	-	-
8	32	5.79	-	-
32	1	3.39	-	-
1	2	40.18	-	-

3. Сведения о характеристиках уточняемого земельного участка с кадастровым номером 47:07:1301061:1 :		
№ п/п	Наименование характеристики	Значение характеристики
1	2	3
1.	Сведения об адресе земельного участка	Российская Федерация, Ленинградская область, район Всеволожский, город Всеволожск, улица Зеленая 1-я, участок 20 fe0c7bf4-6a75-4b47-ad40-6bc39 d51788b
1.1.	Сведения об ином месте нахождения земельного участка, не являющегося объектом адресации, в структурированном виде	-
1.2.	Дополнительные сведения о месте нахождения земельного участка	-
2.	Площадь земельного участка ± величина погрешности определения (вычисления) площади ($P \pm \Delta P$), м ²	878 ± 10
3.	Формула, примененная для расчета предельной допустимой погрешности определения площади земельного участка, с подставленными значениями и итоговые (вычисленные) значения (ΔP), м ²	$\Delta P = 3.5 * M_t * \sqrt{P} = 3.5 * 0,1 * \sqrt{878} = 10$
4.	Площадь земельного участка согласно сведениям Единого государственного реестра недвижимости (Ркад), м ²	873
5.	Оценка расхождения P и Ркад (P - Ркад), м ²	5
6.	Предельные минимальный и максимальный размеры земельного участка (Рмин и Рмакс), м ²	- -
7.	Кадастровый номер или иной государственный учетный номер (инвентарный) объекта недвижимости, расположенного на земельном участке	47:07:0000000:11695 47:07:0957004:224
8.	Вид (виды) разрешенного использования	для индивидуального жилищного строительства
8.1.	Дополнительные сведения об использовании земельного участка	-
9.	Сведения о земельных участках (землях общего пользования, территории общего пользования), посредством которых обеспечивается доступ	Земли общего пользования
10.	Иные сведения	-
4. Пояснения к сведениям об уточняемом земельном участке с кадастровым номером 47:07:1301061:1 :		
1.	-	

Сведения об уточняемых земельных участках, необходимые для исправления реестровых ошибок в сведениях о местоположении их границ

1. Сведения о характерных точках границ уточняемого земельного участка с кадастровым номером 47:07:1301061:31 :

Система координат МСК-47, зона 2					Зона № 2		
Обозначение характерных точек границ	Координаты, м				Метод определения координат	Формулы, примененные для расчета средней квадратической погрешности определения координат характерных точек границ (Mt), с подставленными в такие формулы значениями и итоговые (вычисленные) значения Mt, м	Описание закрепления точки
	содержатся в Едином государственном реестре недвижимости		определены в результате выполнения комплексных кадастровых работ				
	X	Y	X	Y			
1	2	3	4	5	6	7	8
29	-	-	446456.13	2235292.26	Фотограмметрический метод	$Mt = 0.10$	Закрепление отсутствует
30	-	-	446455.92	2235293.10	Фотограмметрический метод	$Mt = 0.10$	Закрепление отсутствует
31	-	-	446451.75	2235300.23	Фотограмметрический метод	$Mt = 0.10$	Закрепление отсутствует
21	-	-	446450.24	2235302.22	Фотограмметрический метод	$Mt = 0.10$	Закрепление отсутствует
20	-	-	446448.82	2235304.11	Фотограмметрический метод	$Mt = 0.10$	Закрепление отсутствует
1	-	-	446443.14	2235312.66	Фотограмметрический метод	$Mt = 0.10$	Закрепление отсутствует
32	-	-	446441.16	2235315.41	Фотограмметрический метод	$Mt = 0.10$	Закрепление отсутствует
25	-	-	446407.75	2235291.30	Фотограмметрический метод	$Mt = 0.10$	Закрепление отсутствует
26	-	-	446420.29	2235273.82	Фотограмметрический метод	$Mt = 0.10$	Закрепление отсутствует
27	-	-	446426.24	2235276.04	Фотограмметрический метод	$Mt = 0.10$	Закрепление отсутствует
28	-	-	446431.63	2235278.62	Фотограмметрический метод	$Mt = 0.10$	Закрепление отсутствует
29	-	-	446456.13	2235292.26	Фотограмметрический метод	$Mt = 0.10$	Закрепление отсутствует

2. Сведения о частях границ уточняемого земельного участка с кадастровым номером 47:07:1301061:31 :

Обозначение части границ		Горизонтальное проложение (S), м	Описание прохождения части границ	Сведения о согласовании местоположения границ (согласовано/спорное)
от т.	до т.			
1	2	3	4	5
29	30	0.87	-	-
30	31	8.26	-	-
31	21	2.50	-	-
21	20	2.36	-	-
20	1	10.26	-	-
1	32	3.39	-	-
32	25	41.20	-	-
25	26	21.51	-	-
26	27	6.35	-	-

2. Сведения о частях границ уточняемого земельного участка с кадастровым номером 47:07:1301061:31 :				
Обозначение части границ		Горизонтальное проложение (S), м	Описание прохождения части границ	Сведения о согласовании местоположения границ (согласовано/спорное)
от т.	до т.			
1	2	3	4	5
27	28	5.98	-	-
28	29	28.04	-	-
3. Сведения о характеристиках уточняемого земельного участка с кадастровым номером 47:07:1301061:31 :				
№ п/п	Наименование характеристики		Значение характеристики	
1	2		3	
1.	Сведения об адресе земельного участка		Российская Федерация, Ленинградская область, район Всеволожский, город Всеволожск, улица Новолодожская, участок 46/62 d68a7750-ae5c-4aac-b66d-d53d2 e507142	
1.1.	Сведения об ином месте нахождения земельного участка, не являющегося объектом адресации, в структурированном виде		-	
1.2.	Дополнительные сведения о месте нахождения земельного участка		-	
2.	Площадь земельного участка ± величина погрешности определения (вычисления) площади (P ± ΔP), м2		1025 ± 11	
3.	Формула, примененная для расчета предельной допустимой погрешности определения площади земельного участка, с подставленными значениями и итоговые (вычисленные) значения (ΔP), м2		$\Delta P = 3.5 * M_t * \sqrt{P} = 3.5 * 0,1 * \sqrt{1025} = 11$	
4.	Площадь земельного участка согласно сведениям Единого государственного реестра недвижимости (P _{кад}), м2		1025	
5.	Оценка расхождения P и P _{кад} (P - P _{кад}), м2		-	
6.	Предельные минимальный и максимальный размеры земельного участка (P _{мин} и P _{макс}), м2		- -	
7.	Кадастровый номер или иной государственный учетный номер (инвентарный) объекта недвижимости, расположенного на земельном участке		47:07:0957004:224	
8.	Вид (виды) разрешенного использования		для индивидуального жилищного строительства	
8.1.	Дополнительные сведения об использовании земельного участка		-	
9.	Сведения о земельных участках (землях общего пользования, территории общего пользования), посредством которых обеспечивается доступ		Земли общего пользования	
10.	Иные сведения		-	
4. Пояснения к сведениям об уточняемом земельном участке с кадастровым номером 47:07:1301061:31 :				
1.	-			

Сведения об уточняемых земельных участках, необходимые для исправления реестровых ошибок в сведениях о местоположении их границ

1. Сведения о характерных точках границ уточняемого земельного участка с кадастровым номером 47:07:1301061:29 :

Система координат МСК-47, зона 2					Зона № 2		
Обозначение характерных точек границ	Координаты, м				Метод определения координат	Формулы, примененные для расчета средней квадратической погрешности определения координат характерных точек границ (Mt), с подставленными в такие формулы значениями и итоговые (вычисленные) значения Mt, м	Описание закрепления точки
	содержатся в Едином государственном реестре недвижимости		определены в результате выполнения комплексных кадастровых работ				
	X	Y	X	Y			
1	2	3	4	5	6	7	8
11	-	-	446405.96	2235375.70	Фотограмметрический метод	$Mt = 0.10$	Закрепление отсутствует
10	-	-	446429.94	2235394.66	Фотограмметрический метод	$Mt = 0.10$	Закрепление отсутствует
43	-	-	446426.39	2235399.05	Фотограмметрический метод	$Mt = 0.10$	Закрепление отсутствует
н10У	-	-	446424.39	2235397.33	Фотограмметрический метод	$Mt = 0.10$	Закрепление отсутствует
н11У	-	-	446412.90	2235412.69	Фотограмметрический метод	$Mt = 0.10$	Закрепление отсутствует
46	-	-	446381.28	2235389.75	Фотограмметрический метод	$Mt = 0.10$	Закрепление отсутствует
78	-	-	446391.37	2235376.39	Фотограмметрический метод	$Mt = 0.10$	Закрепление отсутствует
47	-	-	446396.88	2235369.09	Фотограмметрический метод	$Mt = 0.10$	Закрепление отсутствует
12	-	-	446398.61	2235370.34	Фотограмметрический метод	$Mt = 0.10$	Закрепление отсутствует
11	-	-	446405.96	2235375.70	Фотограмметрический метод	$Mt = 0.10$	Закрепление отсутствует

2. Сведения о частях границ уточняемого земельного участка с кадастровым номером 47:07:1301061:29 :

Обозначение части границ		Горизонтальное проложение (S), м	Описание прохождения части границ	Сведения о согласовании местоположения границ (согласовано/спорное)
от т.	до т.			
1	2	3	4	5
11	10	30.57	-	-
10	43	5.65	-	-
43	н10У	2.64	-	-
н10У	н11У	19.18	-	-
н11У	46	39.06	-	-
46	78	16.74	-	-
78	47	9.15	-	-
47	12	2.13	-	-
12	11	9.10	-	-

3. Сведения о характеристиках уточняемого земельного участка с кадастровым номером 47:07:1301061:29 :

№ п/п	Наименование характеристики	Значение характеристики
1	2	3
1.	Сведения об адресе земельного участка	Российская Федерация, 188642, Ленинградская область, район Всеволожский, город Всеволожск, улица Зеленая 1-я, дом 14 aa370358-e0f0-4d60-b59c-147c82c272f1
1.1.	Сведения об ином месте нахождения земельного участка, не являющегося объектом адресации, в структурированном виде	-
1.2.	Дополнительные сведения о месте нахождения земельного участка	-
2.	Площадь земельного участка ± величина погрешности определения (вычисления) площади ($P \pm \Delta P$), м ²	1008 ± 11
3.	Формула, примененная для расчета предельной допустимой погрешности определения площади земельного участка, с подставленными значениями и итоговые (вычисленные) значения (ΔP), м ²	$\Delta P = 3.5 * M_t * \sqrt{P} = 3.5 * 0,1 * \sqrt{1008} = 11$
4.	Площадь земельного участка согласно сведениям Единого государственного реестра недвижимости (Ркад), м ²	978
5.	Оценка расхождения P и Ркад (P - Ркад), м ²	30
6.	Предельные минимальный и максимальный размеры земельного участка (Рмин и Рмакс), м ²	- -
7.	Кадастровый номер или иной государственный учетный номер (инвентарный) объекта недвижимости, расположенного на земельном участке	47:07:0000000:11686 47:07:0957004:224
8.	Вид (виды) разрешенного использования	для индивидуального жилищного строительства
8.1.	Дополнительные сведения об использовании земельного участка	-
9.	Сведения о земельных участках (землях общего пользования, территории общего пользования), посредством которых обеспечивается доступ	Земли общего пользования
10.	Иные сведения	-

4. Пояснения к сведениям об уточняемом земельном участке с кадастровым номером 47:07:1301061:29 :

1.	-

Сведения об уточняемых земельных участках, необходимые для исправления реестровых ошибок в сведениях о местоположении их границ

1. Сведения о характерных точках границ уточняемого земельного участка с кадастровым номером 47:07:1301061:26 :

Система координат МСК-47, зона 2					Зона № 2		
Обозначение характерных точек границ	Координаты, м				Метод определения координат	Формулы, примененные для расчета средней квадратической погрешности определения координат характерных точек границ (Mt), с подставленными в такие формулы значениями и итоговые (вычисленные) значения Mt, м	Описание закрепления точки
	содержатся в Едином государственном реестре недвижимости		определены в результате выполнения комплексных кадастровых работ				
	X	Y	X	Y			
1	2	3	4	5	6	7	8
40	-	-	446329.23	2235481.18	Фотограмметрический метод	$Mt = 0.10$	Закрепление отсутствует
н9У	-	-	446324.31	2235487.64	Фотограмметрический метод	$Mt = 0.10$	Закрепление отсутствует
56	-	-	446322.45	2235489.88	Фотограмметрический метод	$Mt = 0.10$	Закрепление отсутствует
57	-	-	446318.26	2235497.18	Фотограмметрический метод	$Mt = 0.10$	Закрепление отсутствует
58	-	-	446313.32	2235501.74	Фотограмметрический метод	$Mt = 0.10$	Закрепление отсутствует
59	-	-	446301.61	2235491.39	Фотограмметрический метод	$Mt = 0.10$	Закрепление отсутствует
60	-	-	446273.87	2235467.40	Фотограмметрический метод	$Mt = 0.10$	Закрепление отсутствует
52	-	-	446273.90	2235466.38	Фотограмметрический метод	$Mt = 0.10$	Закрепление отсутствует
53	-	-	446272.94	2235465.61	Фотограмметрический метод	$Mt = 0.10$	Закрепление отсутствует
54	-	-	446289.68	2235445.03	Фотограмметрический метод	$Mt = 0.10$	Закрепление отсутствует
40	-	-	446329.23	2235481.18	Фотограмметрический метод	$Mt = 0.10$	Закрепление отсутствует

2. Сведения о частях границ уточняемого земельного участка с кадастровым номером 47:07:1301061:26 :

Обозначение части границ		Горизонтальное проложение (S), м	Описание прохождения части границ	Сведения о согласовании местоположения границ (согласовано/спорное)
от т.	до т.			
1	2	3	4	5
40	н9У	8.12	-	-
н9У	56	2.91	-	-
56	57	8.42	-	-
57	58	6.72	-	-
58	59	15.63	-	-
59	60	36.67	-	-
60	52	1.02	-	-
52	53	1.23	-	-
53	54	26.53	-	-
54	40	53.58	-	-

3. Сведения о характеристиках уточняемого земельного участка с кадастровым номером 47:07:1301061:26 :		
№ п/п	Наименование характеристики	Значение характеристики
1	2	3
1.	Сведения об адресе земельного участка	Российская Федерация, 188642, Ленинградская область, район Всеволожский, город Всеволожск, улица Новолодожская, дом 32 7e7bc2bf-dbe5-4791-882c-f360765b21ee
1.1.	Сведения об ином месте нахождения земельного участка, не являющегося объектом адресации, в структурированном виде	-
1.2.	Дополнительные сведения о месте нахождения земельного участка	-
2.	Площадь земельного участка ± величина погрешности определения (вычисления) площади ($P \pm \Delta P$), м ²	1436 ± 13
3.	Формула, примененная для расчета предельной допустимой погрешности определения площади земельного участка, с подставленными значениями и итоговые (вычисленные) значения (ΔP), м ²	$\Delta P = 3.5 * M_t * \sqrt{P} = 3.5 * 0,1 * \sqrt{1436} = 13$
4.	Площадь земельного участка согласно сведениям Единого государственного реестра недвижимости (Ркад), м ²	1403
5.	Оценка расхождения P и Ркад (P - Ркад), м ²	33
6.	Предельные минимальный и максимальный размеры земельного участка (Рмин и Рмакс), м ²	- -
7.	Кадастровый номер или иной государственный учетный номер (инвентарный) объекта недвижимости, расположенного на земельном участке	47:07:0957004:224 47:07:1301064:107
8.	Вид (виды) разрешенного использования	для индивидуального жилищного строительства
8.1.	Дополнительные сведения об использовании земельного участка	-
9.	Сведения о земельных участках (землях общего пользования, территории общего пользования), посредством которых обеспечивается доступ	Земли общего пользования
10.	Иные сведения	-
4. Пояснения к сведениям об уточняемом земельном участке с кадастровым номером 47:07:1301061:26 :		
1.	-	

Сведения об уточняемых земельных участках, необходимые для исправления реестровых ошибок в сведениях о местоположении их границ

1. Сведения о характерных точках границ уточняемого земельного участка с кадастровым номером 47:07:1301061:3 :

Система координат МСК-47, зона 2					Зона № 2		
Обозначение характерных точек границ	Координаты, м				Метод определения координат	Формулы, примененные для расчета средней квадратической погрешности определения координат характерных точек границ (Mt), с подставленными в такие формулы значениями и итоговые (вычисленные) значения Mt, м	Описание закрепления точки
	содержатся в Едином государственном реестре недвижимости		определены в результате выполнения комплексных кадастровых работ				
	X	Y	X	Y			
1	2	3	4	5	6	7	8
34	-	-	446343.86	2235456.98	Фотограмметрический метод	$Mt = 0.10$	Закрепление отсутствует
35	-	-	446343.68	2235457.18	Фотограмметрический метод	$Mt = 0.10$	Закрепление отсутствует
36	-	-	446345.99	2235459.12	Фотограмметрический метод	$Mt = 0.10$	Закрепление отсутствует
50	-	-	446341.56	2235465.08	Фотограмметрический метод	$Mt = 0.10$	Закрепление отсутствует
38	-	-	446334.40	2235473.63	Фотограмметрический метод	$Mt = 0.10$	Закрепление отсутствует
39	-	-	446334.88	2235474.49	Фотограмметрический метод	$Mt = 0.10$	Закрепление отсутствует
40	-	-	446329.23	2235481.18	Фотограмметрический метод	$Mt = 0.10$	Закрепление отсутствует
54	-	-	446289.68	2235445.03	Фотограмметрический метод	$Mt = 0.10$	Закрепление отсутствует
41	-	-	446289.60	2235444.96	Фотограмметрический метод	$Mt = 0.10$	Закрепление отсутствует
42	-	-	446296.93	2235434.95	Фотограмметрический метод	$Mt = 0.10$	Закрепление отсутствует
33	-	-	446305.47	2235424.53	Фотограмметрический метод	$Mt = 0.10$	Закрепление отсутствует
34	-	-	446343.86	2235456.98	Фотограмметрический метод	$Mt = 0.10$	Закрепление отсутствует

2. Сведения о частях границ уточняемого земельного участка с кадастровым номером 47:07:1301061:3 :

Обозначение части границ		Горизонтальное проложение (S), м	Описание прохождения части границ	Сведения о согласовании местоположения границ (согласовано/спорное)
от т.	до т.			
1	2	3	4	5
34	35	0.27	-	-
35	36	3.02	-	-
36	50	7.43	-	-
50	38	11.15	-	-
38	39	0.98	-	-
39	40	8.76	-	-
40	54	53.58	-	-
54	41	0.11	-	-
41	42	12.41	-	-

2. Сведения о частях границ уточняемого земельного участка с кадастровым номером 47:07:1301061:3 :				
Обозначение части границ		Горизонтальное проложение (S), м	Описание прохождения части границ	Сведения о согласовании местоположения границ (согласовано/спорное)
от т.	до т.			
1	2	3	4	5
42	33	13.47	-	-
33	34	50.27	-	-
3. Сведения о характеристиках уточняемого земельного участка с кадастровым номером 47:07:1301061:3 :				
№ п/п	Наименование характеристики		Значение характеристики	
1	2		3	
1.	Сведения об адресе земельного участка		Российская Федерация, 188642, Ленинградская область, район Всеволожский, город Всеволожск, улица Новолодожская, дом 34 0878d00f-5558-4d8e-9ea1-35a8cb41cdc4	
1.1.	Сведения об ином месте нахождения земельного участка, не являющегося объектом адресации, в структурированном виде		-	
1.2.	Дополнительные сведения о месте нахождения земельного участка		-	
2.	Площадь земельного участка ± величина погрешности определения (вычисления) площади ($P \pm \Delta P$), м ²		1440 ± 13	
3.	Формула, примененная для расчета предельной допустимой погрешности определения площади земельного участка, с подставленными значениями и итоговые (вычисленные) значения (ΔP), м ²		$\Delta P = 3.5 * M_t * \sqrt{P} = 3.5 * 0,1 * \sqrt{1440} = 13$	
4.	Площадь земельного участка согласно сведениям Единого государственного реестра недвижимости (Ркад), м ²		1438	
5.	Оценка расхождения P и Ркад ($P - P_{кад}$), м ²		2	
6.	Предельные минимальный и максимальный размеры земельного участка (Рмин и Рмакс), м ²		- -	
7.	Кадастровый номер или иной государственный учетный номер (инвентарный) объекта недвижимости, расположенного на земельном участке		47:07:1301064:120	
8.	Вид (виды) разрешенного использования		для индивидуального жилищного строительства	
8.1.	Дополнительные сведения об использовании земельного участка		-	
9.	Сведения о земельных участках (землях общего пользования, территории общего пользования), посредством которых обеспечивается доступ		Земли общего пользования	
10.	Иные сведения		-	
4. Пояснения к сведениям об уточняемом земельном участке с кадастровым номером 47:07:1301061:3 :				
1.	-			

Сведения об уточняемых земельных участках, необходимые для исправления реестровых ошибок в сведениях о местоположении их границ

1. Сведения о характерных точках границ уточняемого земельного участка с кадастровым номером 47:07:1301061:7 :

Система координат МСК-47, зона 2					Зона № 2		
Обозначение характерных точек границ	Координаты, м				Метод определения координат	Формулы, примененные для расчета средней квадратической погрешности определения координат характерных точек границ (Mt), с подставленными в такие формулы значениями и итоговые (вычисленные) значения Mt, м	Описание закрепления точки
	содержатся в Едином государственном реестре недвижимости		определены в результате выполнения комплексных кадастровых работ				
	X	Y	X	Y			
1	2	3	4	5	6	7	8
77	-	-	446370.83	2235361.96	Фотограмметрический метод	$Mt = 0.10$	Закрепление отсутствует
78	-	-	446391.37	2235376.39	Фотограмметрический метод	$Mt = 0.10$	Закрепление отсутствует
46	-	-	446381.28	2235389.75	Фотограмметрический метод	$Mt = 0.10$	Закрепление отсутствует
н1У	-	-	446376.27	2235396.96	Фотограмметрический метод	$Mt = 0.10$	Закрепление отсутствует
н4У	-	-	446345.39	2235372.02	Фотограмметрический метод	$Mt = 0.10$	Закрепление отсутствует
н12У	-	-	446343.32	2235370.34	Фотограмметрический метод	$Mt = 0.10$	Закрепление отсутствует
н13У	-	-	446357.64	2235351.71	Фотограмметрический метод	$Mt = 0.10$	Закрепление отсутствует
199	-	-	446359.18	2235352.91	Фотограмметрический метод	$Mt = 0.10$	Закрепление отсутствует
77	-	-	446370.83	2235361.96	Фотограмметрический метод	$Mt = 0.10$	Закрепление отсутствует

2. Сведения о частях границ уточняемого земельного участка с кадастровым номером 47:07:1301061:7 :

Обозначение части границ		Горизонтальное проложение (S), м	Описание прохождения части границ	Сведения о согласовании местоположения границ (согласовано/спорное)
от т.	до т.			
1	2	3	4	5
77	78	25.10	-	-
78	46	16.74	-	-
46	н1У	8.78	-	-
н1У	н4У	39.69	-	-
н4У	н12У	2.67	-	-
н12У	н13У	23.50	-	-
н13У	199	1.95	-	-
199	77	14.75	-	-

3. Сведения о характеристиках уточняемого земельного участка с кадастровым номером 47:07:1301061:7 :		
№ п/п	Наименование характеристики	Значение характеристики
1	2	3
1.	Сведения об адресе земельного участка	Российская Федерация, 188642, Ленинградская область, район Всеволожский, город Всеволожск, улица Новолодожская, дом 38 eb8e1b08-8602-4542-9029-68632845afe6
1.1.	Сведения об ином месте нахождения земельного участка, не являющегося объектом адресации, в структурированном виде	-
1.2.	Дополнительные сведения о месте нахождения земельного участка	-
2.	Площадь земельного участка ± величина погрешности определения (вычисления) площади ($P \pm \Delta P$), м2	1018 ± 11
3.	Формула, примененная для расчета предельной допустимой погрешности определения площади земельного участка, с подставленными значениями и итоговые (вычисленные) значения (ΔP), м2	$\Delta P = 3.5 * M_t * \sqrt{P} = 3.5 * 0,1 * \sqrt{1018} = 11$
4.	Площадь земельного участка согласно сведениям Единого государственного реестра недвижимости (Ркад), м2	1007
5.	Оценка расхождения P и Ркад (P - Ркад), м2	11
6.	Предельные минимальный и максимальный размеры земельного участка (Рмин и Рмакс), м2	- -
7.	Кадастровый номер или иной государственный учетный номер (инвентарный) объекта недвижимости, расположенного на земельном участке	47:07:0957004:224 47:07:1301061:253
8.	Вид (виды) разрешенного использования	для индивидуального жилищного строительства
8.1.	Дополнительные сведения об использовании земельного участка	-
9.	Сведения о земельных участках (землях общего пользования, территории общего пользования), посредством которых обеспечивается доступ	Земли общего пользования
10.	Иные сведения	-
4. Пояснения к сведениям об уточняемом земельном участке с кадастровым номером 47:07:1301061:7 :		
1.	-	

Сведения об уточняемых земельных участках, необходимые для исправления реестровых ошибок в сведениях о местоположении их границ

1. Сведения о характерных точках границ уточняемого земельного участка с кадастровым номером 47:07:1301061:23 :

Система координат МСК-47, зона 2					Зона № 2		
Обозначение характерных точек границ	Координаты, м				Метод определения координат	Формулы, примененные для расчета средней квадратической погрешности определения координат характерных точек границ (Mt), с подставленными в такие формулы значениями и итоговые (вычисленные) значения Mt, м	Описание закрепления точки
	содержатся в Едином государственном реестре недвижимости		определены в результате выполнения комплексных кадастровых работ				
	X	Y	X	Y			
1	2	3	4	5	6	7	8
5	-	-	446461.78	2235354.21	Фотограмметрический метод	$Mt = 0.10$	Закрепление отсутствует
73	-	-	446462.41	2235354.69	Фотограмметрический метод	$Mt = 0.10$	Закрепление отсутствует
74	-	-	446447.30	2235375.34	Фотограмметрический метод	$Mt = 0.10$	Закрепление отсутствует
9	-	-	446445.10	2235373.64	Фотограмметрический метод	$Mt = 0.10$	Закрепление отсутствует
15	-	-	446415.39	2235350.64	Фотограмметрический метод	$Mt = 0.10$	Закрепление отсутствует
16	-	-	446427.12	2235336.01	Фотограмметрический метод	$Mt = 0.10$	Закрепление отсутствует
72	-	-	446431.01	2235331.16	Фотограмметрический метод	$Mt = 0.10$	Закрепление отсутствует
6	-	-	446431.67	2235331.66	Фотограмметрический метод	$Mt = 0.10$	Закрепление отсутствует
5	-	-	446461.78	2235354.21	Фотограмметрический метод	$Mt = 0.10$	Закрепление отсутствует

2. Сведения о частях границ уточняемого земельного участка с кадастровым номером 47:07:1301061:23 :

Обозначение части границ		Горизонтальное проложение (S), м	Описание прохождения части границ	Сведения о согласовании местоположения границ (согласовано/спорное)
от т.	до т.			
1	2	3	4	5
5	73	0.79	-	-
73	74	25.59	-	-
74	9	2.78	-	-
9	15	37.57	-	-
15	16	18.75	-	-
16	72	6.22	-	-
72	6	0.83	-	-
6	5	37.62	-	-

3. Сведения о характеристиках уточняемого земельного участка с кадастровым номером 47:07:1301061:23 :		
№ п/п	Наименование характеристики	Значение характеристики
1	2	3
1.	Сведения об адресе земельного участка	Российская Федерация, 188642, Ленинградская область, район Всеволожский, город Всеволожск, улица Зеленая 1-я, дом 18 d96c21d9-ec41-4bf6-bd27-d661b3e08dca
1.1.	Сведения об ином месте нахождения земельного участка, не являющегося объектом адресации, в структурированном виде	-
1.2.	Дополнительные сведения о месте нахождения земельного участка	-
2.	Площадь земельного участка ± величина погрешности определения (вычисления) площади ($P \pm \Delta P$), м ²	1006 ± 11
3.	Формула, примененная для расчета предельной допустимой погрешности определения площади земельного участка, с подставленными значениями и итоговые (вычисленные) значения (ΔP), м ²	$\Delta P = 3.5 * M_t * \sqrt{P} = 3.5 * 0,1 * \sqrt{1006} = 11$
4.	Площадь земельного участка согласно сведениям Единого государственного реестра недвижимости (Ркад), м ²	1006
5.	Оценка расхождения P и Ркад (P - Ркад), м ²	-
6.	Предельные минимальный и максимальный размеры земельного участка (Рмин и Рмакс), м ²	- -
7.	Кадастровый номер или иной государственный учетный номер (инвентарный) объекта недвижимости, расположенного на земельном участке	47:07:0957004:224
8.	Вид (виды) разрешенного использования	для индивидуального жилищного строительства
8.1.	Дополнительные сведения об использовании земельного участка	-
9.	Сведения о земельных участках (землях общего пользования, территории общего пользования), посредством которых обеспечивается доступ	Земли общего пользования
10.	Иные сведения	-
4. Пояснения к сведениям об уточняемом земельном участке с кадастровым номером 47:07:1301061:23 :		
1.	-	

Сведения об уточняемых земельных участках, необходимые для исправления реестровых ошибок в сведениях о местоположении их границ

1. Сведения о характерных точках границ уточняемого земельного участка с кадастровым номером 47:07:0000000:93564 :

Система координат МСК-47, зона 2					Зона № 2		
Обозначение характерных точек границ	Координаты, м				Метод определения координат	Формулы, примененные для расчета средней квадратической погрешности определения координат характерных точек границ (Mt), с подставленными значениями и итоговые (вычисленные) значения Mt, м	Описание закрепления точки
	содержатся в Едином государственном реестре недвижимости		определены в результате выполнения комплексных кадастровых работ				
	X	Y	X	Y			
1	2	3	4	5	6	7	8
н14У	-	-	447137.96	2234945.98	Фотограмметрический метод	$Mt = 0.10$	Закрепление отсутствует
168	-	-	447137.77	2234959.30	Фотограмметрический метод	$Mt = 0.10$	Закрепление отсутствует
н15У	-	-	447137.73	2234961.93	Фотограмметрический метод	$Mt = 0.10$	Закрепление отсутствует
170	-	-	447133.76	2234959.80	Фотограмметрический метод	$Mt = 0.10$	Закрепление отсутствует
171	-	-	447109.25	2234962.36	Фотограмметрический метод	$Mt = 0.10$	Закрепление отсутствует
172	-	-	446785.68	2235007.81	Фотограмметрический метод	$Mt = 0.10$	Закрепление отсутствует
173	-	-	446784.02	2235017.79	Фотограмметрический метод	$Mt = 0.10$	Закрепление отсутствует
174	-	-	446774.20	2235017.07	Фотограмметрический метод	$Mt = 0.10$	Закрепление отсутствует
175	-	-	446709.26	2235025.83	Фотограмметрический метод	$Mt = 0.10$	Закрепление отсутствует
176	-	-	446691.45	2235032.39	Фотограмметрический метод	$Mt = 0.10$	Закрепление отсутствует
177	-	-	446689.90	2235035.50	Фотограмметрический метод	$Mt = 0.10$	Закрепление отсутствует
178	-	-	446684.09	2235041.78	Фотограмметрический метод	$Mt = 0.10$	Закрепление отсутствует
179	-	-	446659.26	2235069.86	Фотограмметрический метод	$Mt = 0.10$	Закрепление отсутствует
180	-	-	446634.90	2235099.08	Фотограмметрический метод	$Mt = 0.10$	Закрепление отсутствует
181	-	-	446626.52	2235108.90	Фотограмметрический метод	$Mt = 0.10$	Закрепление отсутствует
182	-	-	446606.53	2235125.03	Фотограмметрический метод	$Mt = 0.10$	Закрепление отсутствует
183	-	-	446595.66	2235133.33	Фотограмметрический метод	$Mt = 0.10$	Закрепление отсутствует
184	-	-	446589.41	2235138.12	Фотограмметрический метод	$Mt = 0.10$	Закрепление отсутствует
185	-	-	446589.01	2235138.47	Фотограмметрический метод	$Mt = 0.10$	Закрепление отсутствует
186	-	-	446573.73	2235149.22	Фотограмметрический метод	$Mt = 0.10$	Закрепление отсутствует
187	-	-	446560.65	2235158.23	Фотограмметрический метод	$Mt = 0.10$	Закрепление отсутствует
188	-	-	446552.73	2235163.69	Фотограмметрический метод	$Mt = 0.10$	Закрепление отсутствует

1. Сведения о характерных точках границ уточняемого земельного участка с кадастровым номером 47:07:0000000:93564 :

Система координат МСК-47, зона 2						Зона № 2	
Обозначение характерных точек границ	Координаты, м				Метод определения координат	Формулы, примененные для расчета средней квадратической погрешности определения координат характерных точек границ (Mt), с подставленными в такие формулы значениями и итоговые (вычисленные) значения Mt, м	Описание закрепления точки
	содержатся в Едином государственном реестре недвижимости		определены в результате выполнения комплексных кадастровых работ				
	X	Y	X	Y			
1	2	3	4	5	6	7	8
189	-	-	446548.62	2235166.48	Фотограмметрический метод	$Mt = 0.10$	Закрепление отсутствует
190	-	-	446525.44	2235184.60	Фотограмметрический метод	$Mt = 0.10$	Закрепление отсутствует
191	-	-	446515.63	2235192.33	Фотограмметрический метод	$Mt = 0.10$	Закрепление отсутствует
192	-	-	446512.19	2235194.96	Фотограмметрический метод	$Mt = 0.10$	Закрепление отсутствует
193	-	-	446504.21	2235201.34	Фотограмметрический метод	$Mt = 0.10$	Закрепление отсутствует
194	-	-	446499.39	2235205.16	Фотограмметрический метод	$Mt = 0.10$	Закрепление отсутствует
195	-	-	446479.77	2235221.48	Фотограмметрический метод	$Mt = 0.10$	Закрепление отсутствует
196	-	-	446478.47	2235220.32	Фотограмметрический метод	$Mt = 0.10$	Закрепление отсутствует
197	-	-	446460.23	2235237.52	Фотограмметрический метод	$Mt = 0.10$	Закрепление отсутствует
198	-	-	446433.94	2235264.25	Фотограмметрический метод	$Mt = 0.10$	Закрепление отсутствует
26	-	-	446420.29	2235273.82	Фотограмметрический метод	$Mt = 0.10$	Закрепление отсутствует
25	-	-	446407.75	2235291.30	Фотограмметрический метод	$Mt = 0.10$	Закрепление отсутствует
71	-	-	446397.85	2235304.36	Фотограмметрический метод	$Mt = 0.10$	Закрепление отсутствует
18	-	-	446392.69	2235311.16	Фотограмметрический метод	$Mt = 0.10$	Закрепление отсутствует
17	-	-	446376.15	2235332.20	Фотограмметрический метод	$Mt = 0.10$	Закрепление отсутствует
199	-	-	446359.18	2235352.91	Фотограмметрический метод	$Mt = 0.10$	Закрепление отсутствует
н13У	-	-	446357.64	2235351.71	Фотограмметрический метод	$Mt = 0.10$	Закрепление отсутствует
н12У	-	-	446343.32	2235370.34	Фотограмметрический метод	$Mt = 0.10$	Закрепление отсутствует
н4У	-	-	446345.39	2235372.02	Фотограмметрический метод	$Mt = 0.10$	Закрепление отсутствует
н3У	-	-	446330.66	2235391.54	Фотограмметрический метод	$Mt = 0.10$	Закрепление отсутствует
33	-	-	446305.47	2235424.53	Фотограмметрический метод	$Mt = 0.10$	Закрепление отсутствует
42	-	-	446296.93	2235434.95	Фотограмметрический метод	$Mt = 0.10$	Закрепление отсутствует
41	-	-	446289.60	2235444.96	Фотограмметрический метод	$Mt = 0.10$	Закрепление отсутствует
54	-	-	446289.68	2235445.03	Фотограмметрический метод	$Mt = 0.10$	Закрепление отсутствует

1. Сведения о характерных точках границ уточняемого земельного участка с кадастровым номером 47:07:0000000:93564 :

Система координат МСК-47, зона 2					Зона № 2		
Обозначение характерных точек границ	Координаты, м				Метод определения координат	Формулы, примененные для расчета средней квадратической погрешности определения координат характерных точек границ (Mt), с подставленными в такие формулы значениями и итоговые (вычисленные) значения Mt, м	Описание закрепления точки
	содержатся в Едином государственном реестре недвижимости		определены в результате выполнения комплексных кадастровых работ				
	X	Y	X	Y			
1	2	3	4	5	6	7	8
53	-	-	446272.94	2235465.61	Фотограмметрический метод	$Mt = 0.10$	Закрепление отсутствует
88	-	-	446258.68	2235490.38	Фотограмметрический метод	$Mt = 0.10$	Закрепление отсутствует
200	-	-	446255.40	2235500.83	Фотограмметрический метод	$Mt = 0.10$	Закрепление отсутствует
201	-	-	446246.03	2235525.80	Фотограмметрический метод	$Mt = 0.10$	Закрепление отсутствует
202	-	-	446244.37	2235529.87	Фотограмметрический метод	$Mt = 0.10$	Закрепление отсутствует
203	-	-	446237.31	2235550.95	Фотограмметрический метод	$Mt = 0.10$	Закрепление отсутствует
204	-	-	446225.35	2235579.85	Фотограмметрический метод	$Mt = 0.10$	Закрепление отсутствует
205	-	-	446217.16	2235599.36	Фотограмметрический метод	$Mt = 0.10$	Закрепление отсутствует
206	-	-	446204.76	2235620.81	Фотограмметрический метод	$Mt = 0.10$	Закрепление отсутствует
207	-	-	446191.07	2235642.37	Фотограмметрический метод	$Mt = 0.10$	Закрепление отсутствует
208	-	-	446191.21	2235644.75	Фотограмметрический метод	$Mt = 0.10$	Закрепление отсутствует
209	-	-	446190.75	2235665.73	Фотограмметрический метод	$Mt = 0.10$	Закрепление отсутствует
210	-	-	446188.33	2235679.92	Фотограмметрический метод	$Mt = 0.10$	Закрепление отсутствует
211	-	-	446195.69	2235687.49	Фотограмметрический метод	$Mt = 0.10$	Закрепление отсутствует
212	-	-	446193.87	2235714.96	Фотограмметрический метод	$Mt = 0.10$	Закрепление отсутствует
213	-	-	446190.82	2235727.32	Фотограмметрический метод	$Mt = 0.10$	Закрепление отсутствует
214	-	-	446182.82	2235737.71	Фотограмметрический метод	$Mt = 0.10$	Закрепление отсутствует
215	-	-	446169.67	2235755.16	Фотограмметрический метод	$Mt = 0.10$	Закрепление отсутствует
216	-	-	446149.11	2235780.38	Фотограмметрический метод	$Mt = 0.10$	Закрепление отсутствует
217	-	-	446144.18	2235784.95	Фотограмметрический метод	$Mt = 0.10$	Закрепление отсутствует
218	-	-	446127.04	2235803.28	Фотограмметрический метод	$Mt = 0.10$	Закрепление отсутствует
219	-	-	446126.99	2235803.33	Фотограмметрический метод	$Mt = 0.10$	Закрепление отсутствует
220	-	-	446105.91	2235825.25	Фотограмметрический метод	$Mt = 0.10$	Закрепление отсутствует
221	-	-	446107.70	2235827.26	Фотограмметрический метод	$Mt = 0.10$	Закрепление отсутствует

1. Сведения о характерных точках границ уточняемого земельного участка с кадастровым номером 47:07:0000000:93564 :

Система координат МСК-47, зона 2						Зона № 2	
Обозначение характерных точек границ	Координаты, м				Метод определения координат	Формулы, примененные для расчета средней квадратической погрешности определения координат характерных точек границ (Mt), с подставленными в такие формулы значениями и итоговые (вычисленные) значения Mt, м	Описание закрепления точки
	содержатся в Едином государственном реестре недвижимости		определены в результате выполнения комплексных кадастровых работ				
	X	Y	X	Y			
1	2	3	4	5	6	7	8
222	-	-	446081.41	2235853.84	Фотограмметрический метод	Mt = 0.10	Закрепление отсутствует
223	-	-	446054.98	2235882.35	Фотограмметрический метод	Mt = 0.10	Закрепление отсутствует
224	-	-	446038.73	2235875.73	Фотограмметрический метод	Mt = 0.10	Закрепление отсутствует
225	-	-	446039.87	2235874.34	Фотограмметрический метод	Mt = 0.10	Закрепление отсутствует
226	-	-	446063.38	2235845.67	Фотограмметрический метод	Mt = 0.10	Закрепление отсутствует
227	-	-	446068.50	2235849.47	Фотограмметрический метод	Mt = 0.10	Закрепление отсутствует
228	-	-	446081.46	2235837.82	Фотограмметрический метод	Mt = 0.10	Закрепление отсутствует
229	-	-	446085.71	2235833.90	Фотограмметрический метод	Mt = 0.10	Закрепление отсутствует
230	-	-	446108.87	2235811.31	Фотограмметрический метод	Mt = 0.10	Закрепление отсутствует
н16У	-	-	446119.93	2235798.12	-	0.1	-
231	-	-	446122.01	2235795.63	Фотограмметрический метод	Mt = 0.10	Закрепление отсутствует
232	-	-	446133.95	2235784.14	Фотограмметрический метод	Mt = 0.10	Закрепление отсутствует
233	-	-	446141.08	2235773.43	Фотограмметрический метод	Mt = 0.10	Закрепление отсутствует
234	-	-	446155.39	2235753.99	Фотограмметрический метод	Mt = 0.10	Закрепление отсутствует
235	-	-	446155.82	2235752.78	Фотограмметрический метод	Mt = 0.10	Закрепление отсутствует
236	-	-	446168.63	2235734.94	Фотограмметрический метод	Mt = 0.10	Закрепление отсутствует
237	-	-	446174.77	2235727.26	Фотограмметрический метод	Mt = 0.10	Закрепление отсутствует
238	-	-	446180.49	2235716.49	Фотограмметрический метод	Mt = 0.10	Закрепление отсутствует
239	-	-	446176.54	2235714.10	Фотограмметрический метод	Mt = 0.10	Закрепление отсутствует
240	-	-	446180.33	2235703.78	Фотограмметрический метод	Mt = 0.10	Закрепление отсутствует
241	-	-	446172.40	2235665.42	Фотограмметрический метод	Mt = 0.10	Закрепление отсутствует
242	-	-	446172.81	2235664.57	Фотограмметрический метод	Mt = 0.10	Закрепление отсутствует
243	-	-	446173.53	2235660.42	Фотограмметрический метод	Mt = 0.10	Закрепление отсутствует
244	-	-	446172.15	2235658.60	Фотограмметрический метод	Mt = 0.10	Закрепление отсутствует

1. Сведения о характерных точках границ уточняемого земельного участка с кадастровым номером 47:07:0000000:93564 :

Система координат МСК-47, зона 2						Зона № 2	
Обозначение характерных точек границ	Координаты, м				Метод определения координат	Формулы, примененные для расчета средней квадратической погрешности определения координат характерных точек границ (Mt), с подставленными в такие формулы значениями и итоговые (вычисленные) значения Mt, м	Описание закрепления точки
	содержатся в Едином государственном реестре недвижимости		определены в результате выполнения комплексных кадастровых работ				
	X	Y	X	Y			
1	2	3	4	5	6	7	8
245	-	-	446167.15	2235654.21	Фотограмметрический метод	Mt = 0.10	Закрепление отсутствует
246	-	-	446181.47	2235621.50	Фотограмметрический метод	Mt = 0.10	Закрепление отсутствует
247	-	-	446187.03	2235624.62	Фотограмметрический метод	Mt = 0.10	Закрепление отсутствует
248	-	-	446188.48	2235623.69	Фотограмметрический метод	Mt = 0.10	Закрепление отсутствует
249	-	-	446211.86	2235581.22	Фотограмметрический метод	Mt = 0.10	Закрепление отсутствует
250	-	-	446215.14	2235575.37	Фотограмметрический метод	Mt = 0.10	Закрепление отсутствует
251	-	-	446218.01	2235573.34	Фотограмметрический метод	Mt = 0.10	Закрепление отсутствует
252	-	-	446226.10	2235550.38	Фотограмметрический метод	Mt = 0.10	Закрепление отсутствует
253	-	-	446235.41	2235516.19	Фотограмметрический метод	Mt = 0.10	Закрепление отсутствует
254	-	-	446239.08	2235502.32	Фотограмметрический метод	Mt = 0.10	Закрепление отсутствует
255	-	-	446242.58	2235491.53	Фотограмметрический метод	Mt = 0.10	Закрепление отсутствует
256	-	-	446242.94	2235489.85	Фотограмметрический метод	Mt = 0.10	Закрепление отсутствует
257	-	-	446248.54	2235482.10	Фотограмметрический метод	Mt = 0.10	Закрепление отсутствует
258	-	-	446261.36	2235464.31	Фотограмметрический метод	Mt = 0.10	Закрепление отсутствует
259	-	-	446272.66	2235444.71	Фотограмметрический метод	Mt = 0.10	Закрепление отсутствует
260	-	-	446283.43	2235430.81	Фотограмметрический метод	Mt = 0.10	Закрепление отсутствует
261	-	-	446294.27	2235416.56	Фотограмметрический метод	Mt = 0.10	Закрепление отсутствует
262	-	-	446307.82	2235399.19	Фотограмметрический метод	Mt = 0.10	Закрепление отсутствует
263	-	-	446312.53	2235388.19	Фотограмметрический метод	Mt = 0.10	Закрепление отсутствует
264	-	-	446318.49	2235383.00	Фотограмметрический метод	Mt = 0.10	Закрепление отсутствует
265	-	-	446321.73	2235381.06	Фотограмметрический метод	Mt = 0.10	Закрепление отсутствует
266	-	-	446338.23	2235358.80	Фотограмметрический метод	Mt = 0.10	Закрепление отсутствует
267	-	-	446356.06	2235337.02	Фотограмметрический метод	Mt = 0.10	Закрепление отсутствует
268	-	-	446374.58	2235311.45	Фотограмметрический метод	Mt = 0.10	Закрепление отсутствует

1. Сведения о характерных точках границ уточняемого земельного участка с кадастровым номером 47:07:0000000:93564 :

Система координат МСК-47, зона 2						Зона № 2	
Обозначение характерных точек границ	Координаты, м				Метод определения координат	Формулы, примененные для расчета средней квадратической погрешности определения координат характерных точек границ (Mt), с подставленными в такие формулы значениями и итоговые (вычисленные) значения Mt, м	Описание закрепления точки
	содержатся в Едином государственном реестре недвижимости		определены в результате выполнения комплексных кадастровых работ				
	X	Y	X	Y			
1	2	3	4	5	6	7	8
269	-	-	446383.52	2235298.97	Фотограмметрический метод	Mt = 0.10	Закрепление отсутствует
270	-	-	446392.25	2235286.04	Фотограмметрический метод	Mt = 0.10	Закрепление отсутствует
271	-	-	446405.56	2235265.79	Фотограмметрический метод	Mt = 0.10	Закрепление отсутствует
272	-	-	446439.85	2235234.29	Фотограмметрический метод	Mt = 0.10	Закрепление отсутствует
273	-	-	446461.87	2235215.35	Фотограмметрический метод	Mt = 0.10	Закрепление отсутствует
274	-	-	446486.69	2235196.05	Фотограмметрический метод	Mt = 0.10	Закрепление отсутствует
275	-	-	446509.25	2235179.01	Фотограмметрический метод	Mt = 0.10	Закрепление отсутствует
276	-	-	446512.24	2235179.60	Фотограмметрический метод	Mt = 0.10	Закрепление отсутствует
н17У	-	-	446534.28	2235161.77	Фотограмметрический метод	Mt = 0.10	Закрепление отсутствует
277	-	-	446537.01	2235159.56	Фотограмметрический метод	Mt = 0.10	Закрепление отсутствует
278	-	-	446538.72	2235158.20	Фотограмметрический метод	Mt = 0.10	Закрепление отсутствует
279	-	-	446558.44	2235142.48	Фотограмметрический метод	Mt = 0.10	Закрепление отсутствует
280	-	-	446563.10	2235137.47	Фотограмметрический метод	Mt = 0.10	Закрепление отсутствует
281	-	-	446590.55	2235116.28	Фотограмметрический метод	Mt = 0.10	Закрепление отсутствует
282	-	-	446619.92	2235089.43	Фотограмметрический метод	Mt = 0.10	Закрепление отсутствует
н18У	-	-	446621.59	2235087.49	Фотограмметрический метод	Mt = 0.10	Закрепление отсутствует
283	-	-	446635.92	2235070.90	Фотограмметрический метод	Mt = 0.10	Закрепление отсутствует
н19У	-	-	446636.50	2235070.27	Фотограмметрический метод	Mt = 0.10	Закрепление отсутствует
284	-	-	446641.72	2235064.74	Фотограмметрический метод	Mt = 0.10	Закрепление отсутствует
285	-	-	446656.95	2235047.52	Фотограмметрический метод	Mt = 0.10	Закрепление отсутствует
286	-	-	446657.34	2235046.78	Фотограмметрический метод	Mt = 0.10	Закрепление отсутствует
287	-	-	446661.85	2235042.58	Фотограмметрический метод	Mt = 0.10	Закрепление отсутствует
288	-	-	446661.76	2235041.70	Фотограмметрический метод	Mt = 0.10	Закрепление отсутствует
289	-	-	446671.12	2235031.23	Фотограмметрический метод	Mt = 0.10	Закрепление отсутствует

1. Сведения о характерных точках границ уточняемого земельного участка с кадастровым номером 47:07:0000000:93564 :

Система координат МСК-47, зона 2						Зона № 2	
Обозначение характерных точек границ	Координаты, м				Метод определения координат	Формулы, примененные для расчета средней квадратической погрешности определения координат характерных точек границ (Mt), с подставленными в такие формулы значениями и итоговые (вычисленные) значения Mt, м	Описание закрепления точки
	содержатся в Едином государственном реестре недвижимости		определены в результате выполнения комплексных кадастровых работ				
	X	Y	X	Y			
1	2	3	4	5	6	7	8
290	-	-	446677.87	2235023.18	Фотограмметрический метод	Mt = 0.10	Закрепление отсутствует
291	-	-	446693.66	2235012.33	Фотограмметрический метод	Mt = 0.10	Закрепление отсутствует
292	-	-	446698.67	2235011.64	Фотограмметрический метод	Mt = 0.10	Закрепление отсутствует
293	-	-	446719.51	2235008.73	Фотограмметрический метод	Mt = 0.10	Закрепление отсутствует
296	-	-	446746.30	2235004.92	Фотограмметрический метод	Mt = 0.10	Закрепление отсутствует
297	-	-	446773.54	2235002.87	Фотограмметрический метод	Mt = 0.10	Закрепление отсутствует
298	-	-	446808.57	2234997.14	Фотограмметрический метод	Mt = 0.10	Закрепление отсутствует
299	-	-	446814.80	2234996.19	Фотограмметрический метод	Mt = 0.10	Закрепление отсутствует
300	-	-	446861.33	2234989.17	Фотограмметрический метод	Mt = 0.10	Закрепление отсутствует
н20У	-	-	446965.26	2234972.94	-	0.1	-
н21У	-	-	446979.44	2234970.73	-	0.1	-
н22У	-	-	447091.86	2234953.18	-	0.1	-
н23У	-	-	447101.11	2234951.73	-	0.1	-
н14У	-	-	447137.96	2234945.98	Фотограмметрический метод	Mt = 0.10	Закрепление отсутствует

2. Сведения о частях границ уточняемого земельного участка с кадастровым номером 47:07:0000000:93564 :

Обозначение части границ		Горизонтальное проложение (S), м	Описание прохождения части границ	Сведения о согласовании местоположения границ (согласовано/спорное)
от т.	до т.			
1	2	3	4	5
н14У	168	13.32	-	-
168	н15У	2.63	-	-
н15У	170	4.51	-	-
170	171	24.64	-	-
171	172	326.75	-	-
172	173	10.12	-	-
173	174	9.85	-	-
174	175	65.53	-	-
175	176	18.98	-	-
176	177	3.47	-	-

2. Сведения о частях границ уточняемого земельного участка с кадастровым номером 47:07:0000000:93564 :

Обозначение части границ		Горизонтальное проложение (S), м	Описание прохождения части границ	Сведения о согласовании местоположения границ (согласовано/спорное)
от т.	до т.			
1	2	3	4	5
177	178	8.56	-	-
178	179	37.48	-	-
179	180	38.04	-	-
180	181	12.91	-	-
181	182	25.69	-	-
182	183	13.68	-	-
183	184	7.87	-	-
184	185	0.53	-	-
185	186	18.68	-	-
186	187	15.88	-	-
187	188	9.62	-	-
188	189	4.97	-	-
189	190	29.42	-	-
190	191	12.49	-	-
191	192	4.33	-	-
192	193	10.22	-	-
193	194	6.15	-	-
194	195	25.52	-	-
195	196	1.74	-	-
196	197	25.07	-	-
197	198	37.49	-	-
198	26	16.67	-	-
26	25	21.51	-	-
25	71	16.39	-	-
71	18	8.54	-	-
18	17	26.76	-	-
17	199	26.77	-	-
199	н13У	1.95	-	-
н13У	н12У	23.50	-	-
н12У	н4У	2.67	-	-
н4У	н3У	24.45	-	-
н3У	33	41.51	-	-
33	42	13.47	-	-
42	41	12.41	-	-
41	54	0.11	-	-
54	53	26.53	-	-
53	88	28.58	-	-
88	200	10.95	-	-
200	201	26.67	-	-

2. Сведения о частях границ уточняемого земельного участка с кадастровым номером 47:07:0000000:93564 :

Обозначение части границ		Горизонтальное проложение (S), м	Описание прохождения части границ	Сведения о согласовании местоположения границ (согласовано/спорное)
от т.	до т.			
1	2	3	4	5
201	202	4.40	-	-
202	203	22.23	-	-
203	204	31.28	-	-
204	205	21.16	-	-
205	206	24.78	-	-
206	207	25.54	-	-
207	208	2.38	-	-
208	209	20.99	-	-
209	210	14.39	-	-
210	211	10.56	-	-
211	212	27.53	-	-
212	213	12.73	-	-
213	214	13.11	-	-
214	215	21.85	-	-
215	216	32.54	-	-
216	217	6.72	-	-
217	218	25.10	-	-
218	219	0.07	-	-
219	220	30.41	-	-
220	221	2.69	-	-
221	222	37.39	-	-
222	223	38.88	-	-
223	224	17.55	-	-
224	225	1.80	-	-
225	226	37.08	-	-
226	227	6.38	-	-
227	228	17.43	-	-
228	229	5.78	-	-
229	230	32.35	-	-
230	н16У	17.21	-	-
н16У	231	3.24	-	-
231	232	16.57	-	-
232	233	12.87	-	-
233	234	24.14	-	-
234	235	1.28	-	-
235	236	21.96	-	-
236	237	9.83	-	-
237	238	12.19	-	-
238	239	4.62	-	-

2. Сведения о частях границ уточняемого земельного участка с кадастровым номером 47:07:0000000:93564 :

Обозначение части границ		Горизонтальное проложение (S), м	Описание прохождения части границ	Сведения о согласовании местоположения границ (согласовано/спорное)
от т.	до т.			
1	2	3	4	5
239	240	10.99	-	-
240	241	39.17	-	-
241	242	0.94	-	-
242	243	4.21	-	-
243	244	2.28	-	-
244	245	6.65	-	-
245	246	35.71	-	-
246	247	6.38	-	-
247	248	1.72	-	-
248	249	48.48	-	-
249	250	6.71	-	-
250	251	3.52	-	-
251	252	24.34	-	-
252	253	35.43	-	-
253	254	14.35	-	-
254	255	11.34	-	-
255	256	1.72	-	-
256	257	9.56	-	-
257	258	21.93	-	-
258	259	22.62	-	-
259	260	17.58	-	-
260	261	17.90	-	-
261	262	22.03	-	-
262	263	11.97	-	-
263	264	7.90	-	-
264	265	3.78	-	-
265	266	27.71	-	-
266	267	28.15	-	-
267	268	31.57	-	-
268	269	15.35	-	-
269	270	15.60	-	-
270	271	24.23	-	-
271	272	46.56	-	-
272	273	29.04	-	-
273	274	31.44	-	-
274	275	28.27	-	-
275	276	3.05	-	-
276	н17У	28.35	-	-
н17У	277	3.51	-	-

2. Сведения о частях границ уточняемого земельного участка с кадастровым номером 47:07:0000000:93564 :

Обозначение части границ		Горизонтальное проложение (S), м	Описание прохождения части границ	Сведения о согласовании местоположения границ (согласовано/спорное)
от т.	до т.			
1	2	3	4	5
277	278	2.18	-	-
278	279	25.22	-	-
279	280	6.84	-	-
280	281	34.68	-	-
281	282	39.79	-	-
282	н18У	2.56	-	-
н18У	283	21.92	-	-
283	н19У	0.86	-	-
н19У	284	7.60	-	-
284	285	22.99	-	-
285	286	0.84	-	-
286	287	6.16	-	-
287	288	0.88	-	-
288	289	14.04	-	-
289	290	10.51	-	-
290	291	19.16	-	-
291	292	5.06	-	-
292	293	21.04	-	-
293	296	27.06	-	-
296	297	27.32	-	-
297	298	35.50	-	-
298	299	6.30	-	-
299	300	47.06	-	-
300	н20У	105.19	-	-
н20У	н21У	14.35	-	-
н21У	н22У	113.78	-	-
н22У	н23У	9.36	-	-
н23У	н14У	37.30	-	-

3. Сведения о характеристиках уточняемого земельного участка с кадастровым номером 47:07:0000000:93564 :

№ п/п	Наименование характеристики	Значение характеристики
1	2	3
1.	Сведения об адресе земельного участка	Российская Федерация, Ленинградская область, район Всеволожский, город Всеволожск, улица Новоложская d68a7750-ae5c-4aac-b66d-d53d2 e507142
1.1.	Сведения об ином месте нахождения земельного участка, не являющегося объектом адресации, в структурированном виде	-
1.2.	Дополнительные сведения о месте нахождения земельного участка	-

3. Сведения о характеристиках уточняемого земельного участка с кадастровым номером 47:07:0000000:93564 :		
№ п/п	Наименование характеристики	Значение характеристики
1	2	3
2.	Площадь земельного участка ± величина погрешности определения (вычисления) площади ($P \pm \Delta P$), м2	20532 ± 50
3.	Формула, примененная для расчета предельной допустимой погрешности определения площади земельного участка, с подставленными значениями и итоговые (вычисленные) значения (ΔP), м2	$\Delta P = 3.5 * M_t * \sqrt{P} = 3.5 * 0,1 * \sqrt{20532} = 50$
4.	Площадь земельного участка согласно сведениям Единого государственного реестра недвижимости (Ркад), м2	20359
5.	Оценка расхождения Р и Ркад ($P - P_{кад}$), м2	173
6.	Предельные минимальный и максимальный размеры земельного участка ($P_{мин}$ и $P_{макс}$), м2	- -
7.	Кадастровый номер или иной государственный учетный номер (инвентарный) объекта недвижимости, расположенного на земельном участке	47:07:0000000:92389 47:07:0000000:98662 47:07:0000000:92383 47:07:0915001:527 47:07:0957004:229 47:07:0000000:4770
8.	Вид (виды) разрешенного использования	земельные участки (территории) общего пользования (код (числовое обозначение) вида разрешенного использования -12.0)
8.1.	Дополнительные сведения об использовании земельного участка	Земельный участок общего пользования
9.	Сведения о земельных участках (землях общего пользования, территории общего пользования), посредством которых обеспечивается доступ	-
10.	Иные сведения	-
4. Пояснения к сведениям об уточняемом земельном участке с кадастровым номером 47:07:0000000:93564 :		
1.	-	

Описание местоположения зданий, сооружений, объектов незавершенного строительства на земельном участке

1. Сведения о характерных точках контура объекта недвижимости с кадастровым номером : 47:07:0000000:11695 :

Система координат МСК-47, зона 2

Зона № 2

Обозначение характерных точек контура	Содержатся в Едином государственном реестре недвижимости			Определены в ходе выполнения комплексных кадастровых работ			Метод определения координат	Формулы, примененные для расчета средней квадратической погрешности определения координат характерных точек (Mt), м, с подставленными в такие формулы значениями и итоговые (вычисленные) значения Mt, м
	Координаты, м		Радиус, м	Координаты, м		Радиус, м		
	X	Y	R	X	Y	R		
1	2	3	4	5	6	7	8	9
n24O	-	-	-	446464.83	2235334.92	-	Геодезический метод	Mt = 0.10
n25O	-	-	-	446458.88	2235343.18	-	Геодезический метод	Mt = 0.10
n26O	-	-	-	446451.01	2235337.56	-	Геодезический метод	Mt = 0.10
n27O	-	-	-	446457.10	2235329.09	-	Геодезический метод	Mt = 0.10
n24O	-	-	-	446464.83	2235334.92	-	Геодезический метод	Mt = 0.10

2. Сведения о характеристиках объекта недвижимости с кадастровым номером : 47:07:0000000:11695 :

№ п/п	Наименование характеристики	Значение характеристики
1	2	3
1.	Вид объекта недвижимости	здание
2.	Ранее присвоенный государственный учетный номер (инвентарный) здания, сооружения, объекта незавершенного строительства	-
3.	Кадастровый номер земельного участка (земельных участков), в границах которого (которых) расположены здание, сооружение, объект незавершенного строительства	47:07:1301061:1
4.	Уникальный учетный номер кадастрового квартала, в границах которого расположены здание, сооружение, объект незавершенного строительства	47:07:1301061
5.	Сведения об адресе здания, сооружения, объекта незавершенного строительства	Российская Федерация, 188642, Ленинградская область, район Всеволожский, город Всеволожск, улица Зеленая 1-я, дом 20 0e3a01aa-b13d-4aa7-a3f7-67b53741da90
5.1.	Сведения об ином месте нахождения здания, сооружения, объекта незавершенного строительства, не являющегося объектом адресации, в структурированном виде	-
5.2.	Дополнительные сведения о месте нахождения здания, сооружения, объекта незавершенного строительства	-
6.	Иные сведения	-

3. Пояснения к сведениям об объекте недвижимости с кадастровым номером 47:07:0000000:11695 :

1.

-

**Описание местоположения зданий, сооружений,
объектов незавершенного строительства на земельном участке**

1. Сведения о характерных точках контура объекта недвижимости с кадастровым номером : 47:07:1301064:107 :

Система координат МСК-47, зона 2

Зона № 2

Обозначение характерных точек контура	Содержатся в Едином государственном реестре недвижимости			Определены в ходе выполнения комплексных кадастровых работ			Метод определения координат	Формулы, примененные для расчета средней квадратической погрешности определения координат характерных точек (Mt), м, с подставленными в такие формулы значениями и итоговые (вычисленные) значения Mt, м
	Координаты, м		Радиус, м	Координаты, м		Радиус, м		
	X	Y	R	X	Y	R		
1	2	3	4	5	6	7	8	9
n28O	-	-	-	446315.19	2235476.64	-	Геодезический метод	Mt = 0.10
n29O	-	-	-	446310.36	2235482.46	-	Геодезический метод	Mt = 0.10
n30O	-	-	-	446304.64	2235477.73	-	Геодезический метод	Mt = 0.10
n31O	-	-	-	446309.27	2235471.74	-	Геодезический метод	Mt = 0.10
n28O	-	-	-	446315.19	2235476.64	-	Геодезический метод	Mt = 0.10

2. Сведения о характеристиках объекта недвижимости с кадастровым номером : 47:07:1301064:107 :

№ п/п	Наименование характеристики	Значение характеристики
1	2	3
1.	Вид объекта недвижимости	здание
2.	Ранее присвоенный государственный учетный номер (инвентарный) здания, сооружения, объекта незавершенного строительства	-
3.	Кадастровый номер земельного участка (земельных участков), в границах которого (которых) расположены здание, сооружение, объект незавершенного строительства	47:07:1301061:26
4.	Уникальный учетный номер кадастрового квартала, в границах которого расположены здание, сооружение, объект незавершенного строительства	47:07:1301061
5.	Сведения об адресе здания, сооружения, объекта незавершенного строительства	Российская Федерация, 188642, Ленинградская область, район Всеволожский, город Всеволожск, улица Новолодожская, дом 32 7e7bc2bf-dbe5-4791-882c-f360765b21ee
5.1.	Сведения об ином месте нахождения здания, сооружения, объекта незавершенного строительства, не являющегося объектом адресации, в структурированном виде	-
5.2.	Дополнительные сведения о месте нахождения здания, сооружения, объекта незавершенного строительства	-
6.	Иные сведения	-

3. Пояснения к сведениям об объекте недвижимости с кадастровым номером 47:07:1301064:107 :

1.

-

Описание местоположения зданий, сооружений, объектов незавершенного строительства на земельном участке

1. Сведения о характерных точках контура объекта недвижимости с кадастровым номером : 47:07:1301061:34 :

Система координат МСК-47, зона 2

Зона № 2

Обозначение характерных точек контура	Содержатся в Едином государственном реестре недвижимости			Определены в ходе выполнения комплексных кадастровых работ			Метод опреде ления коор динат	Формулы, примененные для расчета средней квадратической погрешности определения координат характерных точек (Mt), м, с подставленными в такие формулы значениями и итоговые (вычисленные) значения Mt, м
	Координаты, м		Ради ус, м	Координаты, м		Ради ус, м		
	X	Y	R	X	Y	R		
1	2	3	4	5	6	7	8	9
н32О	-	-	-	446374.58	2235457.69	-	Геодезический метод	$Mt = 0.10$
н33О	-	-	-	446374.13	2235458.34	-	Геодезический метод	$Mt = 0.10$
н34О	-	-	-	446378.01	2235460.99	-	Геодезический метод	$Mt = 0.10$
н35О	-	-	-	446370.67	2235471.80	-	Геодезический метод	$Mt = 0.10$
н36О	-	-	-	446361.04	2235465.19	-	Геодезический метод	$Mt = 0.10$
н37О	-	-	-	446368.83	2235453.77	-	Геодезический метод	$Mt = 0.10$
н32О	-	-	-	446374.58	2235457.69	-	Геодезический метод	$Mt = 0.10$

2. Сведения о характеристиках объекта недвижимости с кадастровым номером : 47:07:1301061:34 :

№ п/п	Наименование характеристики	Значение характеристики
1	2	3
1.	Вид объекта недвижимости	здание
2.	Ранее присвоенный государственный учетный номер (инвентарный) здания, сооружения, объекта незавершенного строительства	-
3.	Кадастровый номер земельного участка (земельных участков), в границах которого (которых) расположены здание, сооружение, объект незавершенного строительства	47:07:1301061:27
4.	Уникальный учетный номер кадастрового квартала, в границах которого расположены здание, сооружение, объект незавершенного строительства	47:07:1301061
5.	Сведения об адресе здания, сооружения, объекта незавершенного строительства	Российская Федерация, 188642, Ленинградская область, район Всеволожский, город Всеволожск, улица Зеленая 1-я, дом 10 5d0a6f09-c59d-40de-908f-78788cfe1471
5.1.	Сведения об ином месте нахождения здания, сооружения, объекта незавершенного строительства, не являющегося объектом адресации, в структурированном виде	-
5.2.	Дополнительные сведения о месте нахождения здания, сооружения, объекта незавершенного строительства	-

2. Сведения о характеристиках объекта недвижимости с кадастровым номером : 47:07:1301061:34 :

№ п/п	Наименование характеристики	Значение характеристики
1	2	3
6.	Иные сведения	-

3. Пояснения к сведениям об объекте недвижимости с кадастровым номером 47:07:1301061:34 :

1.	-
----	---

Blank area for providing explanations.

**Описание местоположения зданий, сооружений,
объектов незавершенного строительства на земельном участке**

1. Сведения о характерных точках контура объекта недвижимости с кадастровым номером : 47:07:1301064:42 :

Система координат МСК-47, зона 2							Зона № 2	
Обозначение характерных точек контура	Содержатся в Едином государственном реестре недвижимости			Определены в ходе выполнения комплексных кадастровых работ			Метод определения координат	Формулы, примененные для расчета средней квадратической погрешности определения координат характерных точек (Mt), м, с подставленными в такие формулы значениями и итоговые (вычисленные) значения Mt, м
	Координаты, м		Радиус, м	Координаты, м		Радиус, м		
	X	Y	R	X	Y	R		
1	2	3	4	5	6	7	8	9
н38О	-	-	-	446373.39	2235400.01	-	Геодезический метод	Mt = 0.10
н39О	-	-	-	446366.91	2235408.56	-	Геодезический метод	Mt = 0.10
н40О	-	-	-	446363.48	2235405.98	-	Геодезический метод	Mt = 0.10
н41О	-	-	-	446364.72	2235404.34	-	Геодезический метод	Mt = 0.10
н42О	-	-	-	446360.94	2235401.46	-	Геодезический метод	Mt = 0.10
н43О	-	-	-	446366.29	2235394.62	-	Геодезический метод	Mt = 0.10
н38О	-	-	-	446373.39	2235400.01	-	Геодезический метод	Mt = 0.10

2. Сведения о характеристиках объекта недвижимости с кадастровым номером : 47:07:1301064:42 :

№ п/п	Наименование характеристики	Значение характеристики
1	2	3
1.	Вид объекта недвижимости	здание
2.	Ранее присвоенный государственный учетный номер (инвентарный) здания, сооружения, объекта незавершенного строительства	-
3.	Кадастровый номер земельного участка (земельных участков), в границах которого (которых) расположены здание, сооружение, объект незавершенного строительства	47:07:1301061:2
4.	Уникальный учетный номер кадастрового квартала, в границах которого расположены здание, сооружение, объект незавершенного строительства	47:07:1301061
5.	Сведения об адресе здания, сооружения, объекта незавершенного строительства	Российская Федерация, 188642, Ленинградская область, район Всеволожский, город Всеволожск, улица Новолодожская, дом 36а 09ee5814-54fc-43cc-955d-3acadeb4e0f0
5.1.	Сведения об ином месте нахождения здания, сооружения, объекта незавершенного строительства, не являющегося объектом адресации, в структурированном виде	-
5.2.	Дополнительные сведения о месте нахождения здания, сооружения, объекта незавершенного строительства	-

2. Сведения о характеристиках объекта недвижимости с кадастровым номером : 47:07:1301064:42 :

№ п/п	Наименование характеристики	Значение характеристики
1	2	3
6.	Иные сведения	-

3. Пояснения к сведениям об объекте недвижимости с кадастровым номером 47:07:1301064:42 :

1.	-
----	---

Blank area for providing explanations.

**Описание местоположения зданий, сооружений,
объектов незавершенного строительства на земельном участке**

**1. Сведения о характерных точках контура объекта недвижимости
с кадастровым номером : 47:07:1301064:65 :**

Система координат МСК-47, зона 2

Зона № 2

Обозначение характерных точек контура	Содержатся в Едином государственном реестре недвижимости			Определены в ходе выполнения комплексных кадастровых работ			Метод опреде ления коор динат	Формулы, примененные для расчета средней квадратической погрешности определения координат характерных точек (Mt), м, с подставленными в такие формулы значениями и итоговые (вычисленные) значения Mt, м
	Координаты, м		Ради ус, м	Координаты, м		Ради ус, м		
	X	Y	R	X	Y	R		
1	2	3	4	5	6	7	8	9
н44О	-	-	-	446388.72	2235350.34	-	Геодезический метод	$Mt = 0.10$
н45О	-	-	-	446388.35	2235350.82	-	Геодезический метод	$Mt = 0.10$
н46О	-	-	-	446390.10	2235352.25	-	Геодезический метод	$Mt = 0.10$
н47О	-	-	-	446385.27	2235358.09	-	Геодезический метод	$Mt = 0.10$
н48О	-	-	-	446383.31	2235356.45	-	Геодезический метод	$Mt = 0.10$
н49О	-	-	-	446381.18	2235359.05	-	Геодезический метод	$Mt = 0.10$
н50О	-	-	-	446372.74	2235352.04	-	Геодезический метод	$Mt = 0.10$
н51О	-	-	-	446376.40	2235347.63	-	Геодезический метод	$Mt = 0.10$
н52О	-	-	-	446375.61	2235346.94	-	Геодезический метод	$Mt = 0.10$
н53О	-	-	-	446377.62	2235344.50	-	Геодезический метод	$Mt = 0.10$
н54О	-	-	-	446378.47	2235345.19	-	Геодезический метод	$Mt = 0.10$
н55О	-	-	-	446380.12	2235343.18	-	Геодезический метод	$Mt = 0.10$
н44О	-	-	-	446388.72	2235350.34	-	Геодезический метод	$Mt = 0.10$

**2. Сведения о характеристиках объекта недвижимости
с кадастровым номером : 47:07:1301064:65 :**

№ п/п	Наименование характеристики	Значение характеристики
1	2	3
1.	Вид объекта недвижимости	здание
2.	Ранее присвоенный государственный учетный номер (инвентарный) здания, сооружения, объекта незавершенного строительства	-
3.	Кадастровый номер земельного участка (земельных участков), в границах которого (которых) расположены здание, сооружение, объект незавершенного строительства	47:07:1301061:33
4.	Уникальный учетный номер кадастрового квартала, в границах которого расположены здание, сооружение, объект незавершенного строительства	47:07:1301061

2. Сведения о характеристиках объекта недвижимости с кадастровым номером : 47:07:1301064:65 :

№ п/п	Наименование характеристики	Значение характеристики
1	2	3
5.	Сведения об адресе здания, сооружения, объекта незавершенного строительства	Российская Федерация, 188642, Ленинградская область, район Всеволожский, город Всеволожск, улица Новолодожская, дом 40 67aff65b-9dfb-4c3e-b92f-3fb7ce716b6e
5.1.	Сведения об ином месте нахождения здания, сооружения, объекта незавершенного строительства, не являющегося объектом адресации, в структурированном виде	-
5.2.	Дополнительные сведения о месте нахождения здания, сооружения, объекта незавершенного строительства	-
6.	Иные сведения	-

3. Пояснения к сведениям об объекте недвижимости с кадастровым номером 47:07:1301064:65 :

1.	-

Описание местоположения зданий, сооружений, объектов незавершенного строительства на земельном участке

1. Сведения о характерных точках контура объекта недвижимости с кадастровым номером : 47:07:1301108:35 :

Система координат МСК-47, зона 2

Зона № 2

Обозначение характерных точек контура	Содержатся в Едином государственном реестре недвижимости			Определены в ходе выполнения комплексных кадастровых работ			Метод определения координат	Формулы, примененные для расчета средней квадратической погрешности определения координат характерных точек (Mt), м, с подставленными в такие формулы значениями и итоговые (вычисленные) значения Mt, м
	Координаты, м		Радиус, м	Координаты, м		Радиус, м		
	X	Y	R	X	Y	R		
1	2	3	4	5	6	7	8	9
н560	-	-	-	446340.80	2235508.68	-	Геодезический метод	Mt = 0.10
н570	-	-	-	446335.10	2235515.83	-	Геодезический метод	Mt = 0.10
н580	-	-	-	446325.22	2235507.92	-	Геодезический метод	Mt = 0.10
н590	-	-	-	446330.92	2235500.78	-	Геодезический метод	Mt = 0.10
н560	-	-	-	446340.80	2235508.68	-	Геодезический метод	Mt = 0.10

2. Сведения о характеристиках объекта недвижимости с кадастровым номером : 47:07:1301108:35 :

№ п/п	Наименование характеристики	Значение характеристики
1	2	3
1.	Вид объекта недвижимости	здание
2.	Ранее присвоенный государственный учетный номер (инвентарный) здания, сооружения, объекта незавершенного строительства	-
3.	Кадастровый номер земельного участка (земельных участков), в границах которого (которых) расположены здание, сооружение, объект незавершенного строительства	47:07:1301061:30
4.	Уникальный учетный номер кадастрового квартала, в границах которого расположены здание, сооружение, объект незавершенного строительства	47:07:1301061
5.	Сведения об адресе здания, сооружения, объекта незавершенного строительства	Российская Федерация, 188642, Ленинградская область, район Всеволожский, город Всеволожск, улица Зеленая 1-я, дом 2/5 6821есаа-9с14-4d36-b01d-2с6е387702 а3
5.1.	Сведения об ином месте нахождения здания, сооружения, объекта незавершенного строительства, не являющегося объектом адресации, в структурированном виде	-
5.2.	Дополнительные сведения о месте нахождения здания, сооружения, объекта незавершенного строительства	-
6.	Иные сведения	-

3. Пояснения к сведениям об объекте недвижимости с кадастровым номером 47:07:1301108:35 :

1.

-

**Описание местоположения зданий, сооружений,
объектов незавершенного строительства на земельном участке**

**1. Сведения о характерных точках контура объекта недвижимости
с кадастровым номером : 47:07:1301061:36 :**

Система координат МСК-47, зона 2

Зона № 2

Обозначение характерных точек контура	Содержатся в Едином государственном реестре недвижимости			Определены в ходе выполнения комплексных кадастровых работ			Метод опреде ления коор динат	Формулы, примененные для расчета средней квадратической погрешности определения координат характерных точек (Mt), м, с подставленными в такие формулы значениями и итоговые (вычисленные) значения Mt, м
	Координаты, м		Ради ус, м	Координаты, м		Ради ус, м		
	X	Y	R	X	Y	R		
1	2	3	4	5	6	7	8	9
н600	-	-	-	446355.90	2235482.89	-	Геодезический метод	Mt = 0.10
н610	-	-	-	446354.58	2235484.67	-	Геодезический метод	Mt = 0.10
н620	-	-	-	446357.26	2235486.68	-	Геодезический метод	Mt = 0.10
н630	-	-	-	446354.83	2235489.95	-	Геодезический метод	Mt = 0.10
н640	-	-	-	446352.39	2235488.14	-	Геодезический метод	Mt = 0.10
н650	-	-	-	446348.98	2235492.70	-	Геодезический метод	Mt = 0.10
н660	-	-	-	446343.96	2235488.98	-	Геодезический метод	Mt = 0.10
н670	-	-	-	446351.13	2235479.34	-	Геодезический метод	Mt = 0.10
н600	-	-	-	446355.90	2235482.89	-	Геодезический метод	Mt = 0.10

**2. Сведения о характеристиках объекта недвижимости
с кадастровым номером : 47:07:1301061:36 :**

№ п/п	Наименование характеристики	Значение характеристики
1	2	3
1.	Вид объекта недвижимости	здание
2.	Ранее присвоенный государственный учетный номер (инвентарный) здания, сооружения, объекта незавершенного строительства	-
3.	Кадастровый номер земельного участка (земельных участков), в границах которого (которых) расположены здание, сооружение, объект незавершенного строительства	-
4.	Уникальный учетный номер кадастрового квартала, в границах которого расположены здание, сооружение, объект незавершенного строительства	47:07:1301061
5.	Сведения об адресе здания, сооружения, объекта незавершенного строительства	Российская Федерация, 188642, Ленинградская область, район Всеволожский, город Всеволожск, улица Зеленая 1-я, дом 8 1d6b6a82-1706-4de5-a40d-e9381c75 a929

2. Сведения о характеристиках объекта недвижимости с кадастровым номером : 47:07:1301061:36 :

№ п/п	Наименование характеристики	Значение характеристики
1	2	3
5.1.	Сведения об ином месте нахождения здания, сооружения, объекта незавершенного строительства, не являющегося объектом адресации, в структурированном виде	-
5.2.	Дополнительные сведения о месте нахождения здания, сооружения, объекта незавершенного строительства	-
6.	Иные сведения	-

3. Пояснения к сведениям об объекте недвижимости с кадастровым номером 47:07:1301061:36 :

1.	-
----	---

--	--

**Описание местоположения зданий, сооружений,
объектов незавершенного строительства на земельном участке**

1. Сведения о характерных точках контура объекта недвижимости с кадастровым номером : 47:07:0000000:11685 :

Система координат МСК-47, зона 2

Зона № 2

Обозначение характерных точек контура	Содержатся в Едином государственном реестре недвижимости			Определены в ходе выполнения комплексных кадастровых работ			Метод определения координат	Формулы, примененные для расчета средней квадратической погрешности определения координат характерных точек (Mt), м, с подставленными в такие формулы значениями и итоговые (вычисленные) значения Mt, м
	Координаты, м		Радиус, м	Координаты, м		Радиус, м		
	X	Y	R	X	Y	R		
1	2	3	4	5	6	7	8	9
н68О	-	-	-	446403.34	2235418.08	-	Геодезический метод	Mt = 0.10
н69О	-	-	-	446401.78	2235420.14	-	Геодезический метод	Mt = 0.10
н70О	-	-	-	446400.94	2235419.60	-	Геодезический метод	Mt = 0.10
н71О	-	-	-	446396.73	2235425.45	-	Геодезический метод	Mt = 0.10
н72О	-	-	-	446390.42	2235420.90	-	Геодезический метод	Mt = 0.10
н73О	-	-	-	446394.33	2235415.47	-	Геодезический метод	Mt = 0.10
н74О	-	-	-	446393.32	2235414.75	-	Геодезический метод	Mt = 0.10
н75О	-	-	-	446395.09	2235412.31	-	Геодезический метод	Mt = 0.10
н68О	-	-	-	446403.34	2235418.08	-	Геодезический метод	Mt = 0.10

2. Сведения о характеристиках объекта недвижимости с кадастровым номером : 47:07:0000000:11685 :

№ п/п	Наименование характеристики	Значение характеристики
1	2	3
1.	Вид объекта недвижимости	здание
2.	Ранее присвоенный государственный учетный номер (инвентарный) здания, сооружения, объекта незавершенного строительства	-
3.	Кадастровый номер земельного участка (земельных участков), в границах которого (которых) расположены здание, сооружение, объект незавершенного строительства	-
4.	Уникальный учетный номер кадастрового квартала, в границах которого расположены здание, сооружение, объект незавершенного строительства	47:07:1301061
5.	Сведения об адресе здания, сооружения, объекта незавершенного строительства	Российская Федерация, 188642, Ленинградская область, район Всеволожский, город Всеволожск, улица Зеленая 1-я, дом 12 75bc7d3e-d37e-4a9b-85b0-11f772045155

2. Сведения о характеристиках объекта недвижимости с кадастровым номером : 47:07:0000000:11685 :

№ п/п	Наименование характеристики	Значение характеристики
1	2	3
5.1.	Сведения об ином месте нахождения здания, сооружения, объекта незавершенного строительства, не являющегося объектом адресации, в структурированном виде	-
5.2.	Дополнительные сведения о месте нахождения здания, сооружения, объекта незавершенного строительства	-
6.	Иные сведения	-

3. Пояснения к сведениям об объекте недвижимости с кадастровым номером 47:07:0000000:11685 :

1.	-
----	---

--	--

**Описание местоположения зданий, сооружений,
объектов незавершенного строительства на земельном участке**

1. Сведения о характерных точках контура объекта недвижимости с кадастровым номером : 47:07:0000000:11686 :

Система координат МСК-47, зона 2

Зона № 2

Обозначение характерных точек контура	Содержатся в Едином государственном реестре недвижимости			Определены в ходе выполнения комплексных кадастровых работ			Метод определения координат	Формулы, примененные для расчета средней квадратической погрешности определения координат характерных точек (Mt), м, с подставленными в такие формулы значениями и итоговые (вычисленные) значения Mt, м
	Координаты, м		Радиус, м	Координаты, м		Радиус, м		
	X	Y	R	X	Y	R		
1	2	3	4	5	6	7	8	9
н76О	-	-	-	446425.61	2235395.10	-	Геодезический метод	Mt = 0.10
н77О	-	-	-	446415.13	2235409.24	-	Геодезический метод	Mt = 0.10
н78О	-	-	-	446407.84	2235403.85	-	Геодезический метод	Mt = 0.10
н79О	-	-	-	446418.33	2235389.71	-	Геодезический метод	Mt = 0.10
н76О	-	-	-	446425.61	2235395.10	-	Геодезический метод	Mt = 0.10

2. Сведения о характеристиках объекта недвижимости с кадастровым номером : 47:07:0000000:11686 :

№ п/п	Наименование характеристики	Значение характеристики
1	2	3
1.	Вид объекта недвижимости	здание
2.	Ранее присвоенный государственный учетный номер (инвентарный) здания, сооружения, объекта незавершенного строительства	-
3.	Кадастровый номер земельного участка (земельных участков), в границах которого (которых) расположены здание, сооружение, объект незавершенного строительства	47:07:1301061:29
4.	Уникальный учетный номер кадастрового квартала, в границах которого расположены здание, сооружение, объект незавершенного строительства	47:07:1301061
5.	Сведения об адресе здания, сооружения, объекта незавершенного строительства	Российская Федерация, 188642, Ленинградская область, район Всеволожский, город Всеволожск, улица Зеленая 1-я, дом 14 aa370358-e0f0-4d60-b59c-147c82c272f1
5.1.	Сведения об ином месте нахождения здания, сооружения, объекта незавершенного строительства, не являющегося объектом адресации, в структурированном виде	-
5.2.	Дополнительные сведения о месте нахождения здания, сооружения, объекта незавершенного строительства	-
6.	Иные сведения	-

3. Пояснения к сведениям об объекте недвижимости с кадастровым номером 47:07:0000000:11686 :

1.

-

**Описание местоположения зданий, сооружений,
объектов незавершенного строительства на земельном участке**

1. Сведения о характерных точках контура объекта недвижимости с кадастровым номером : 47:07:0000000:11687 :

Система координат МСК-47, зона 2

Зона № 2

Обозначение характерных точек контура	Содержатся в Едином государственном реестре недвижимости			Определены в ходе выполнения комплексных кадастровых работ			Метод определения координат	Формулы, примененные для расчета средней квадратической погрешности определения координат характерных точек (Mt), м, с подставленными в такие формулы значениями и итоговые (вычисленные) значения Mt, м
	Координаты, м		Радиус, м	Координаты, м		Радиус, м		
	X	Y	R	X	Y	R		
1	2	3	4	5	6	7	8	9
н800	-	-	-	446430.49	2235369.64	-	Геодезический метод	Mt = 0.10
н810	-	-	-	446428.67	2235372.14	-	Геодезический метод	Mt = 0.10
н820	-	-	-	446430.25	2235373.29	-	Геодезический метод	Mt = 0.10
н830	-	-	-	446428.00	2235376.34	-	Геодезический метод	Mt = 0.10
н840	-	-	-	446426.36	2235375.12	-	Геодезический метод	Mt = 0.10
н850	-	-	-	446424.23	2235378.04	-	Геодезический метод	Mt = 0.10
н860	-	-	-	446416.56	2235372.44	-	Геодезический метод	Mt = 0.10
н870	-	-	-	446422.73	2235364.02	-	Геодезический метод	Mt = 0.10
н800	-	-	-	446430.49	2235369.64	-	Геодезический метод	Mt = 0.10

2. Сведения о характеристиках объекта недвижимости с кадастровым номером : 47:07:0000000:11687 :

№ п/п	Наименование характеристики	Значение характеристики
1	2	3
1.	Вид объекта недвижимости	здание
2.	Ранее присвоенный государственный учетный номер (инвентарный) здания, сооружения, объекта незавершенного строительства	-
3.	Кадастровый номер земельного участка (земельных участков), в границах которого (которых) расположены здание, сооружение, объект незавершенного строительства	47:07:1301061:40
4.	Уникальный учетный номер кадастрового квартала, в границах которого расположены здание, сооружение, объект незавершенного строительства	47:07:1301061
5.	Сведения об адресе здания, сооружения, объекта незавершенного строительства	Российская Федерация, 188642, Ленинградская область, район Всеволожский, город Всеволожск, улица Зеленая 1-я, дом 16 3895d0ec-bd72-43d5-a02c-35019c751ce0

2. Сведения о характеристиках объекта недвижимости с кадастровым номером : 47:07:0000000:11687 :

№ п/п	Наименование характеристики	Значение характеристики
1	2	3
5.1.	Сведения об ином месте нахождения здания, сооружения, объекта незавершенного строительства, не являющегося объектом адресации, в структурированном виде	-
5.2.	Дополнительные сведения о месте нахождения здания, сооружения, объекта незавершенного строительства	-
6.	Иные сведения	-

3. Пояснения к сведениям об объекте недвижимости с кадастровым номером 47:07:0000000:11687 :

1.	-
----	---

--	--

**Описание местоположения зданий, сооружений,
объектов незавершенного строительства на земельном участке**

**1. Сведения о характерных точках контура объекта недвижимости
с кадастровым номером : 47:07:1301069:94 :**

Система координат МСК-47, зона 2

Зона № 2

Обозначение характерных точек контура	Содержатся в Едином государственном реестре недвижимости			Определены в ходе выполнения комплексных кадастровых работ			Метод опреде ления коор динат	Формулы, примененные для расчета средней квадратической погрешности определения координат характерных точек (Mt), м, с подставленными в такие формулы значениями и итоговые (вычисленные) значения Mt, м
	Координаты, м		Ради ус, м	Координаты, м		Ради ус, м		
	X	Y	R	X	Y	R		
1	2	3	4	5	6	7	8	9
н88О	-	-	-	446480.62	2235313.92	-	Геодезический метод	Mt = 0.10
н89О	-	-	-	446479.78	2235315.25	-	Геодезический метод	Mt = 0.10
н90О	-	-	-	446482.01	2235316.69	-	Геодезический метод	Mt = 0.10
н91О	-	-	-	446478.24	2235322.13	-	Геодезический метод	Mt = 0.10
н92О	-	-	-	446476.02	2235320.65	-	Геодезический метод	Mt = 0.10
н93О	-	-	-	446474.48	2235323.08	-	Геодезический метод	Mt = 0.10
н94О	-	-	-	446472.80	2235321.99	-	Геодезический метод	Mt = 0.10
н95О	-	-	-	446472.30	2235322.78	-	Геодезический метод	Mt = 0.10
н96О	-	-	-	446470.87	2235321.89	-	Геодезический метод	Mt = 0.10
н97О	-	-	-	446471.46	2235320.95	-	Геодезический метод	Mt = 0.10
н98О	-	-	-	446468.64	2235319.12	-	Геодезический метод	Mt = 0.10
н99О	-	-	-	446474.38	2235309.96	-	Геодезический метод	Mt = 0.10
н88О	-	-	-	446480.62	2235313.92	-	Геодезический метод	Mt = 0.10

**2. Сведения о характеристиках объекта недвижимости
с кадастровым номером : 47:07:1301069:94 :**

№ п/п	Наименование характеристики	Значение характеристики
1	2	3
1.	Вид объекта недвижимости	здание
2.	Ранее присвоенный государственный учетный номер (инвентарный) здания, сооружения, объекта незавершенного строительства	-
3.	Кадастровый номер земельного участка (земельных участков), в границах которого (которых) расположены здание, сооружение, объект незавершенного строительства	47:07:1301061:32
4.	Уникальный учетный номер кадастрового квартала, в границах которого расположены здание, сооружение, объект незавершенного строительства	47:07:1301061

2. Сведения о характеристиках объекта недвижимости с кадастровым номером : 47:07:1301069:94 :

№ п/п	Наименование характеристики	Значение характеристики
1	2	3
5.	Сведения об адресе здания, сооружения, объекта незавершенного строительства	Российская Федерация, 188642, Ленинградская область, район Всеволожский, город Всеволожск, улица Отраднинская, дом 64/18 ac1f546e-0553-44d9-ae7d-4b8016b59aff
5.1.	Сведения об ином месте нахождения здания, сооружения, объекта незавершенного строительства, не являющегося объектом адресации, в структурированном виде	-
5.2.	Дополнительные сведения о месте нахождения здания, сооружения, объекта незавершенного строительства	-
6.	Иные сведения	-

3. Пояснения к сведениям об объекте недвижимости с кадастровым номером 47:07:1301069:94 :

1.	-

Описание местоположения зданий, сооружений, объектов незавершенного строительства на земельном участке

1. Сведения о характерных точках контура объекта недвижимости с кадастровым номером : 47:07:1301064:119 :

Система координат МСК-47, зона 2

Зона № 2

Обозначение характерных точек контура	Содержатся в Едином государственном реестре недвижимости			Определены в ходе выполнения комплексных кадастровых работ			Метод определения координат	Формулы, примененные для расчета средней квадратической погрешности определения координат характерных точек (Mt), м, с подставленными в такие формулы значениями и итоговые (вычисленные) значения Mt, м
	Координаты, м		Радиус, м	Координаты, м		Радиус, м		
	X	Y	R	X	Y	R		
1	2	3	4	5	6	7	8	9
n100O	-	-	-	446298.35	2235494.35	-	Геодезический метод	Mt = 0.10
n101O	-	-	-	446296.40	2235496.67	-	Геодезический метод	Mt = 0.10
n102O	-	-	-	446303.88	2235502.34	-	Геодезический метод	Mt = 0.10
n103O	-	-	-	446300.07	2235507.36	-	Геодезический метод	Mt = 0.10
n104O	-	-	-	446288.68	2235498.72	-	Геодезический метод	Mt = 0.10
n105O	-	-	-	446289.52	2235497.60	-	Геодезический метод	Mt = 0.10
n106O	-	-	-	446288.59	2235496.90	-	Геодезический метод	Mt = 0.10
n107O	-	-	-	446290.82	2235493.98	-	Геодезический метод	Mt = 0.10
n108O	-	-	-	446291.79	2235494.72	-	Геодезический метод	Mt = 0.10
n109O	-	-	-	446294.40	2235491.33	-	Геодезический метод	Mt = 0.10
n100O	-	-	-	446298.35	2235494.35	-	Геодезический метод	Mt = 0.10

2. Сведения о характеристиках объекта недвижимости с кадастровым номером : 47:07:1301064:119 :

№ п/п	Наименование характеристики	Значение характеристики
1	2	3
1.	Вид объекта недвижимости	здание
2.	Ранее присвоенный государственный учетный номер (инвентарный) здания, сооружения, объекта незавершенного строительства	-
3.	Кадастровый номер земельного участка (земельных участков), в границах которого (которых) расположены здание, сооружение, объект незавершенного строительства	47:07:1301061:8
4.	Уникальный учетный номер кадастрового квартала, в границах которого расположены здание, сооружение, объект незавершенного строительства	47:07:1301061

2. Сведения о характеристиках объекта недвижимости с кадастровым номером : 47:07:1301064:119 :

№ п/п	Наименование характеристики	Значение характеристики
1	2	3
5.	Сведения об адресе здания, сооружения, объекта незавершенного строительства	Российская Федерация, 188642, Ленинградская область, район Всеволожский, город Всеволожск, улица Новолодожская, дом 30 0f62eed7-deb5-4d97-93c1-ce898c7af8f5
5.1.	Сведения об ином месте нахождения здания, сооружения, объекта незавершенного строительства, не являющегося объектом адресации, в структурированном виде	-
5.2.	Дополнительные сведения о месте нахождения здания, сооружения, объекта незавершенного строительства	-
6.	Иные сведения	-

3. Пояснения к сведениям об объекте недвижимости с кадастровым номером 47:07:1301064:119 :

1.	-
----	---

--	--

**Описание местоположения зданий, сооружений,
объектов незавершенного строительства на земельном участке**

1. Сведения о характерных точках контура объекта недвижимости с кадастровым номером : 47:07:1301064:120 :

Система координат МСК-47, зона 2

Зона № 2

Обозначение характерных точек контура	Содержатся в Едином государственном реестре недвижимости			Определены в ходе выполнения комплексных кадастровых работ			Метод определения координат	Формулы, примененные для расчета средней квадратической погрешности определения координат характерных точек (Mt), м, с подставленными в такие формулы значениями и итоговые (вычисленные) значения Mt, м
	Координаты, м		Радиус, м	Координаты, м		Радиус, м		
	X	Y	R	X	Y	R		
1	2	3	4	5	6	7	8	9
n1100	-	-	-	446321.66	2235443.95	-	Геодезический метод	Mt = 0.10
n1110	-	-	-	446312.16	2235456.16	-	Геодезический метод	Mt = 0.10
n1120	-	-	-	446310.62	2235454.94	-	Геодезический метод	Mt = 0.10
n1130	-	-	-	446309.56	2235456.32	-	Геодезический метод	Mt = 0.10
n1140	-	-	-	446307.33	2235454.62	-	Геодезический метод	Mt = 0.10
n1150	-	-	-	446308.44	2235453.18	-	Геодезический метод	Mt = 0.10
n1160	-	-	-	446301.81	2235448.19	-	Геодезический метод	Mt = 0.10
n1170	-	-	-	446311.26	2235435.88	-	Геодезический метод	Mt = 0.10
n1100	-	-	-	446321.66	2235443.95	-	Геодезический метод	Mt = 0.10

2. Сведения о характеристиках объекта недвижимости с кадастровым номером : 47:07:1301064:120 :

№ п/п	Наименование характеристики	Значение характеристики
1	2	3
1.	Вид объекта недвижимости	здание
2.	Ранее присвоенный государственный учетный номер (инвентарный) здания, сооружения, объекта незавершенного строительства	-
3.	Кадастровый номер земельного участка (земельных участков), в границах которого (которых) расположены здание, сооружение, объект незавершенного строительства	47:07:1301061:3
4.	Уникальный учетный номер кадастрового квартала, в границах которого расположены здание, сооружение, объект незавершенного строительства	47:07:1301061
5.	Сведения об адресе здания, сооружения, объекта незавершенного строительства	Российская Федерация, 188642, Ленинградская область, район Всеволожский, город Всеволожск, улица Новолодожская, дом 34 0878d00f-5558-4d8e-9ea1-35a8cb41cdc4

2. Сведения о характеристиках объекта недвижимости с кадастровым номером : 47:07:1301064:120 :

№ п/п	Наименование характеристики	Значение характеристики
1	2	3
5.1.	Сведения об ином месте нахождения здания, сооружения, объекта незавершенного строительства, не являющегося объектом адресации, в структурированном виде	-
5.2.	Дополнительные сведения о месте нахождения здания, сооружения, объекта незавершенного строительства	-
6.	Иные сведения	-

3. Пояснения к сведениям об объекте недвижимости с кадастровым номером 47:07:1301064:120 :

1.	-
----	---

--	--

Описание местоположения зданий, сооружений, объектов незавершенного строительства на земельном участке

1. Сведения о характерных точках контура объекта недвижимости с кадастровым номером : 47:07:1301064:108 :

Система координат МСК-47, зона 2

Зона № 2

Обозначение характерных точек контура	Содержатся в Едином государственном реестре недвижимости			Определены в ходе выполнения комплексных кадастровых работ			Метод определения координат	Формулы, примененные для расчета средней квадратической погрешности определения координат характерных точек (Mt), м, с подставленными в такие формулы значениями и итоговые (вычисленные) значения Mt, м
	Координаты, м		Радиус, м	Координаты, м		Радиус, м		
	X	Y	R	X	Y	R		
1	2	3	4	5	6	7	8	9
н118О	-	-	-	446406.60	2235328.69	-	Геодезический метод	Mt = 0.10
н119О	-	-	-	446408.44	2235330.03	-	Геодезический метод	Mt = 0.10
н120О	-	-	-	446407.60	2235331.26	-	Геодезический метод	Mt = 0.10
н121О	-	-	-	446408.13	2235331.65	-	Геодезический метод	Mt = 0.10
н122О	-	-	-	446403.51	2235338.34	-	Геодезический метод	Mt = 0.10
н123О	-	-	-	446405.03	2235339.37	-	Геодезический метод	Mt = 0.10
н124О	-	-	-	446402.29	2235343.18	-	Геодезический метод	Mt = 0.10
н125О	-	-	-	446397.82	2235339.99	-	Геодезический метод	Mt = 0.10
н126О	-	-	-	446399.05	2235338.25	-	Геодезический метод	Mt = 0.10
н127О	-	-	-	446392.45	2235333.50	-	Геодезический метод	Mt = 0.10
н128О	-	-	-	446391.16	2235335.29	-	Геодезический метод	Mt = 0.10
н129О	-	-	-	446387.75	2235332.88	-	Геодезический метод	Mt = 0.10
н130О	-	-	-	446394.24	2235323.82	-	Геодезический метод	Mt = 0.10
н131О	-	-	-	446395.07	2235324.44	-	Геодезический метод	Mt = 0.10
н132О	-	-	-	446396.42	2235322.93	-	Геодезический метод	Mt = 0.10
н133О	-	-	-	446405.87	2235329.70	-	Геодезический метод	Mt = 0.10
н118О	-	-	-	446406.60	2235328.69	-	Геодезический метод	Mt = 0.10

2. Сведения о характеристиках объекта недвижимости с кадастровым номером : 47:07:1301064:108 :

№ п/п	Наименование характеристики	Значение характеристики
1	2	3
1.	Вид объекта недвижимости	здание

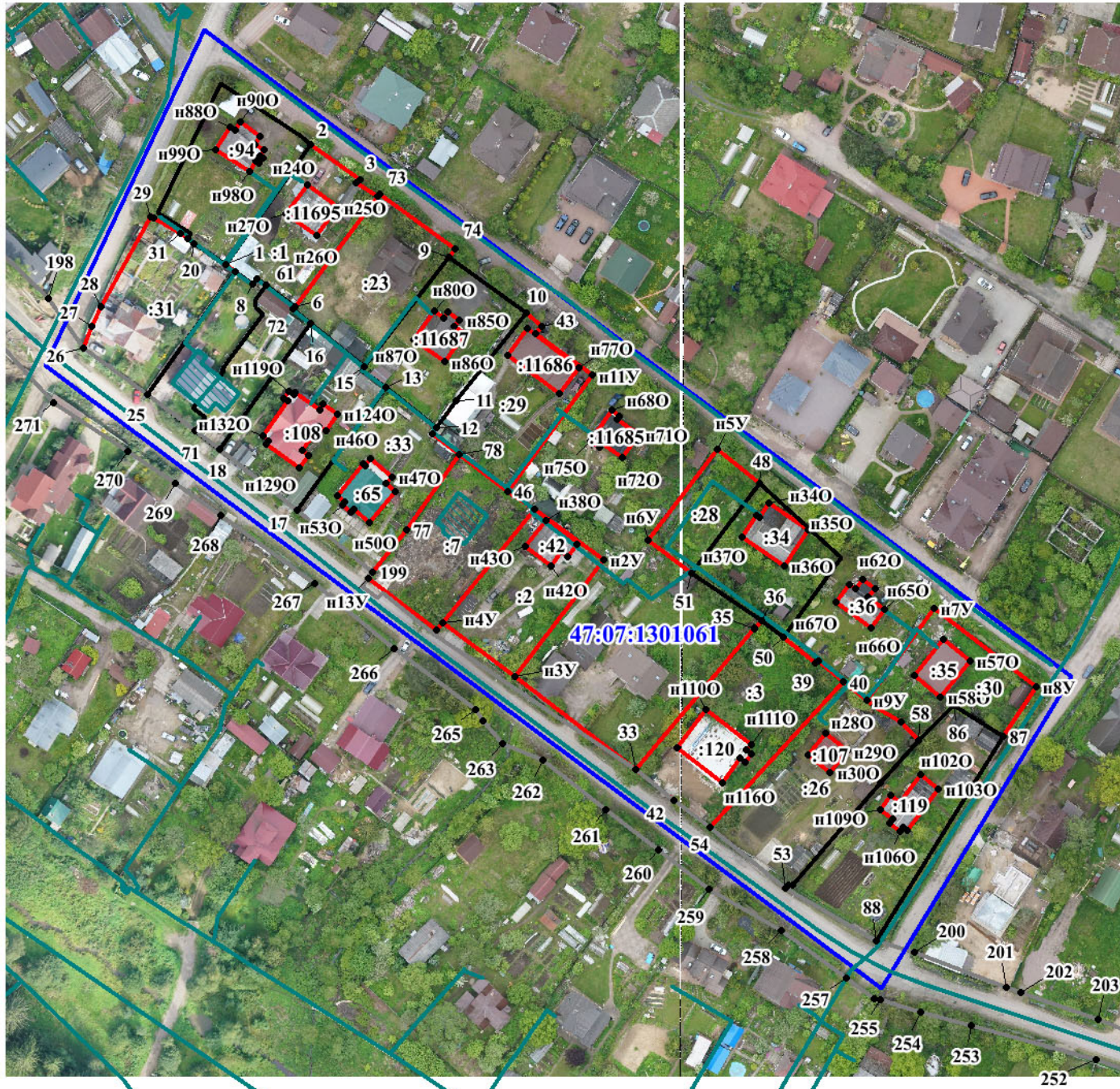
2. Сведения о характеристиках объекта недвижимости с кадастровым номером : 47:07:1301064:108 :

№ п/п	Наименование характеристики	Значение характеристики
1	2	3
2.	Ранее присвоенный государственный учетный номер (инвентарный) здания, сооружения, объекта незавершенного строительства	-
3.	Кадастровый номер земельного участка (земельных участков), в границах которого (которых) расположены здание, сооружение, объект незавершенного строительства	47:07:1301061:39
4.	Уникальный учетный номер кадастрового квартала, в границах которого расположены здание, сооружение, объект незавершенного строительства	47:07:1301061
5.	Сведения об адресе здания, сооружения, объекта незавершенного строительства	Российская Федерация, 188642, Ленинградская область, район Всеволожский, город Всеволожск, улица Новолодожская, дом 42 f99929e3-ebd9-49ef-bb1d-5c5b03a2c083
5.1.	Сведения об ином месте нахождения здания, сооружения, объекта незавершенного строительства, не являющегося объектом адресации, в структурированном виде	-
5.2.	Дополнительные сведения о месте нахождения здания, сооружения, объекта незавершенного строительства	-
6.	Иные сведения	-

3. Пояснения к сведениям об объекте недвижимости с кадастровым номером 47:07:1301064:108 :

1.	-
----	---

КАРТА ПЛАН ТЕРРИТОРИИ
Схема границ земельных участков



Масштаб 1 : 1500

Условные обозначения:

- - граница земельного участка, установленная при проведении кадастровых работ
- :16** - номер ранее учтенного уточняемого земельного участка
- граница объекта капитального строительства, установленная при проведении кадастровых работ
- :86** - номер ранее учтенного уточняемого объекта капитального строительства
- 47:07:1301061 - граница и номер кадастрового квартала
- :34** - граница и номер земельного участка, сведения о которой содержатся в ЕГРН
- объект капитального строительства, сведения о котором содержатся в ЕГРН
- 17** • - обозначение и номер характерной точки границы земельного участка, сведения о которой содержатся в ЕГРН
- п21У** • - обозначение и номер характерной точки границы земельного участка, сведения о которой отсутствуют в ЕГРН, местоположение которой определено при кадастровых работах (новая характерная точка)
- п78О** • - обозначение и номер характерной точки границы объекта капитального строительства, сведения о которой отсутствуют в ЕГРН, местоположение которой определено при кадастровых работах (новая характерная точка)