

КАРТА-ПЛАН ТЕРРИТОРИИ

Пояснительная записка

1. Сведения о территории выполнения комплексных кадастровых работ: 47:07:1301068, расположен в границах города Всеволожска, ограничен 2-ым Полигонным проездом и кадастровым кварталом 47:07:1045006

(наименование субъекта Российской Федерации, муниципального образования, населенного пункта, уникальные учетные номера кадастровых кварталов, иные сведения, позволяющие определить местоположение территории, на которой выполняются комплексные кадастровые работы, например, наименование садоводческого или огороднического некоммерческого товарищества, гаражного кооператива, элемента планировочной структуры)

2. Основания выполнения комплексных кадастровых работ:

Наименование, дата и номер документа, на основании которого выполняются комплексные кадастровые работы: Соглашение о предоставлении из федерального бюджета субсидий, в том числе грантов в форме субсидий, юридическим лицам, индивидуальным предпринимателям, а также физическим лицам от 30.01.2026 № 321-20-2026-006, "30" января 2026 г. , 321-20-2026-006

3. Дата подготовки карты-плана территории: "10" марта 2026 г.

4. Сведения о заказчике(ах) комплексных кадастровых работ:

В отношении юридического лица, органа местного самоуправления муниципального района, муниципального округа или городского округа либо уполномоченного исполнительного органа государственной власти субъекта Российской Федерации:

полное или сокращенное (в случае, если имеется) наименование: Управление Росреестра по Ленинградской области

основной государственный регистрационный номер: 1037843045734

идентификационный номер налогоплательщика: 7815027624

В отношении физического лица или представителя физических или юридических лиц:

фамилия, имя, отчество (последнее - при наличии): -

страховой номер индивидуального лицевого счета в системе обязательного пенсионного страхования Российской Федерации (СНИЛС): -

Наименование и реквизиты документа, подтверждающие полномочия представителя заказчика(ов) комплексных кадастровых работ: -

Адрес электронной почты (для направления уведомления о результатах внесения сведений в Единый государственный реестр недвижимости): 47_upr@rosreestr.ru

5. Сведения об исполнителе комплексных кадастровых работ:

Полное или сокращенное (в случае, если имеется) наименование и адрес юридического лица, с которым заключен государственный или муниципальный контракт либо договор подряда на выполнение комплексных кадастровых работ: ФИЛИАЛ ППК "РОСКАДАСТР" ПО ЛЕНИНГРАДСКОЙ ОБЛАСТИ, 197046, город Санкт-Петербург, вн.тер.г. муниципальный округ Посадский, ул Чапаева, д. 15, к. 2, литера б

Фамилия, имя, отчество кадастрового инженера (последнее - при наличии): Ваганов Михаил Николаевич и основной государственный регистрационный номер кадастрового инженера индивидуального предпринимателя (ОГРНИП): -

Страховой номер индивидуального лицевого счета в системе обязательного пенсионного страхования Российской Федерации (СНИЛС) кадастрового инженера: 026-756-250 64

Уникальный реестровый номер кадастрового инженера в реестре саморегулируемой организации кадастровых инженеров и дата внесения сведений о физическом лице в такой реестр: А-2020, 2024-06-18

Полное или (в случае, если имеется) сокращенное наименование саморегулируемой организации кадастровых инженеров, членом которой является кадастровый инженер: Ассоциация "Союз кадастровых инженеров"

Контактный телефон: +78126304041

Почтовый адрес и адрес электронной почты, по которым осуществляется связь с кадастровым инженером: Санкт-Петербург, ул. Чапаева, д. 15, корп. 2, литера Б vaganov_mn@mail.ru

6. Перечень документов, использованных при подготовке карты-плана территории

№ п/п	Реквизиты документа				
	Вид	Дата	Номер	Наименование	Иные сведения
1	2	3	4	5	6
1	Иной документ	30.01.2026	321-20-2026-006	Соглашение о предоставлении из федерального бюджета субсидий, в том числе грантов в форме субсидий, юридическим лицам, индивидуальным предпринимателям, а также физическим лицам от 30.01.2025 № 321-20-2025-002	-
2	Иной документ	01.01.2025	б/н	Цифровые ортофотопланы масштаба 1:500	-
3	Кадастровый план территории	24.03.2026	КУВИ-001/2026-38908498	Кадастровый план территории кадастрового квартала 47:07:0000000	-
4	Кадастровый план территории	06.02.2026	КУВИ-001/2026-15500909	Кадастровый план территории кадастрового квартала 47:07:1301068	-

7. Пояснения к карте-плану территории

1. На территории кадастрового квартала 47:07:1301068 выполнены комплексные кадастровые работы (далее ККР) на основании Соглашения о предоставлении из федерального бюджета субсидий, в том числе грантов в форме субсидий, юридическим лицам, индивидуальным предпринимателям, а также физическим лицам от 30.01.2026 № 321-20-2026-006.

Кадастровый квартал 47:07:1301068 расположен в границах города Всеволожска, ограничен 2-ым Полигонным проездом и кадастровым кварталом 47:07:1045006.

Карта-план территории подготовлен на основании:

- сведений, содержащихся в Едином государственном реестре недвижимости (далее – ЕГРН);
- картографической основы;
- цифровые ортофотопланы масштаба 1:500 и 1:2000;
- материалов землеустроительной документации, содержащихся в государственном фонде данных, полученных в результате проведения землеустройства; - ситуационных и поэтажных планов, содержащихся в технических паспортах, расположенных на земельных участках объектов недвижимости, которые находятся в архивах организаций по государственному техническому учету и (или) технической инвентаризации;
- плано-картографических материалов, имеющихся в органах местного самоуправления муниципального района;
- документов о правах на землю и иных содержащихся сведениях о местоположении границ земельных участков.

Данный карта-план выполнен фотограмметрическим методом, что не противоречит Федеральному закону № 221 от 24.07.2007 «О кадастровой деятельности». Данный метод определения координат характерных точек не подразумевает описание сведений о пунктах геодезической сети и средствах измерения, применяемых в геодезическом методе определения координат характерных точек. Также данный метод не подразумевает включения в разделы карта-плана графических материалов «Схема геодезических построений». Погрешность определения координат характерных точек при выбранном методе составляет 0,1.

Общая площадь кадастрового квартала — 20,24 га.

В случае, если адреса объектам недвижимости, расположенным на территории кадастрового квартала 47:07:1301068, на момент подготовки настоящего карта-плана территории, не были присвоены в установленном законодательством порядке в соответствии с ФИАС, то адреса объектам указаны как «Описание местоположения объекта недвижимости».

По сведениям ЕГРН в границах кадастрового квартала расположено 28 земельных участков, в том числе:

- 22 ранее учтенных и учтенных земельных участков, границы которых установлены в соответствии с требованиями земельного законодательства РФ.
- 6 ранее учтенных земельных участков - декларативные (границы не установлены в соответствии с требованиями земельного законодательства РФ), в том числе:
- при выполнении комплексных кадастровых работ уточнены границы 5 земельных участков;
- у 13 земельных участков исправлены реестровые ошибки в местоположении границ – устранена чересполосица и наложение границ; исправление реестровой ошибки выполнено аналитическим методом с точностью определения координат поворотных точек участка границ, содержащихся в ЕГРН.

Земельный участок с кадастровым номером 47:07:1301068:27, расположенный по адресу: Всеволожский район, г.п. им Морозова, дер Резвых, уч. № 3 расположен за границей квартала 47:07:1301068:27, в квартале

7. Пояснения к карте-плану территории

47:07:1705001. Перепривязать.

Земельный участок с кадастровым номером 47:07:1301068:5, расположенный по адресу: г. Всеволожск, ул. Приютинская, д. расположен за границей квартала 47:07:1301068:27, в квартале 47:07:1301204.

Перепривязать.

По сведениям ЕГРН в границах кадастрового квартала расположено – 14 объектов капитального строительства в том числе:

- 8 ранее учтенных и учтенных объектов капитального строительства, границы которых установлены в соответствии с требованиями земельного законодательства РФ.

- 6 ранее учтенных объектов капитального строительства - декларативные (границы не установлены в соответствии с требованиями земельного законодательства РФ).

При выполнении комплексных кадастровых работ установлены границы 9 объектов капитального строительства, расположенных в квартале 47:07:1301068, границы которых не установлены в соответствии с требованиями земельного законодательства РФ.

Границы объектов капитального строительства установлены по их фактическому местоположению.

В результате выполнения комплексных кадастровых работ на территории кадастрового квартала 47:07:1301068 осуществлено:

- уточнены границы 5 земельных участков.

- исправлены реестровые ошибки в местоположении границ 13 земельных участков.

- уточнение местоположения на земельных участках зданий, сведения о которых внесены в ЕГРН, но описание местоположения границ отсутствует — 9 шт.

Сведения о пунктах геодезической сети и средствах измерений

1. Сведения о пунктах геодезической сети:

№ п/п	Вид геодезической сети	Название пункта геодезической сети и тип знака	Система координат пункта геодезической сети	Координаты пункта, м		Дата обследования -		
						Сведения о состоянии		
				Х	У	наружного знака пункта	центра пункта	марки центра пункта
1	2	3	4	5	6	7	8	9
1	-	-	-	-	-	-	-	-

2. Сведения об использованных средствах измерений

№ п/п	Наименование и обозначение типа средства измерений - прибора (инструмента, аппаратуры)	Заводской или серийный номер средства измерений	Реквизиты свидетельства о поверке прибора (инструмента, аппаратуры) и (или) срок действия поверки
1	2	3	4
1	Стереофотограмметрический комплекс PHOTOMOD StereoDraw	231	ЦФС PHOTOMOD локальная лицензия

Сведения об уточняемых земельных участках

1. Сведения о характерных точках границы уточняемого земельного участка с кадастровым номером 47:07:1301068:17 :

Система координат МСК-47, зона 2					Зона № 2		
Обозначение характерных точек границ	Координаты, м				Метод определения координат	Формулы, примененные для расчета средней квадратической погрешности определения координат характерных точек границ (Mt), с подставленными в такие формулы значениями и итоговые (вычисленные) значения Mt, м	Описание закрепления точки
	содержатся в Едином государственном реестре недвижимости		определены в результате выполнения комплексных кадастровых работ				
	X	Y	X	Y			
1	2	3	4	5	6	7	8
н1У	-	-	443545.81	2229101.56	Фотограмметрический метод	$Mt = 0.10$	Закрепление отсутствует
71	-	-	443516.23	2229140.18	Фотограмметрический метод	$Mt = 0.10$	Закрепление отсутствует
80	-	-	443495.68	2229121.54	Фотограмметрический метод	$Mt = 0.10$	Закрепление отсутствует
79	-	-	443524.86	2229086.34	Фотограмметрический метод	$Mt = 0.10$	Закрепление отсутствует
н1У	-	-	443545.81	2229101.56	Фотограмметрический метод	$Mt = 0.10$	Закрепление отсутствует

2. Сведения о частях границ уточняемого земельного участка с кадастровым номером 47:07:1301068:17 :

Обозначение части границ		Горизонтальное проложение (S), м	Описание прохождения части границ	Сведения о согласовании местоположения границ (согласовано/спорное)
от т.	до т.			
1	2	3	4	5
н1У	71	48.65	-	-
71	80	27.74	-	-
80	79	45.72	-	-
79	н1У	25.89	-	-

3. Сведения о характеристиках уточняемого земельного участка с кадастровым номером 47:07:1301068:17 :

№ п/п	Наименование характеристики земельного участка	Значение характеристики
1	2	3
1.	Сведения об адресе земельного участка	Российская Федерация, Ленинградская область, район Всеволожский, город Всеволожск, переулок 1-й Полигонный, участок 2 d6697e69-5690-4253-bd1c-7ca77469c098
1.1.	Сведения об ином месте нахождения земельного участка, не являющегося объектом адресации, в структурированном виде	-
1.2.	Дополнительные сведения о месте нахождения земельного участка	-
2.	Площадь земельного участка ± величина погрешности определения (вычисления) площади ($P \pm \Delta P$), м ²	1263 ± 12

3. Сведения о характеристиках уточняемого земельного участка с кадастровым номером 47:07:1301068:17 :		
№ п/п	Наименование характеристики земельного участка	Значение характеристики
1	2	3
3.	Формула, примененная для вычисления предельной погрешности определения площади земельного участка, с подставленными значениями и итоговые (вычисленные) значения (ΔP), м2	$\Delta P=3.5*Mt*\sqrt{P}=3.5*0,1*\sqrt{1263}=12$
4.	Площадь земельного участка согласно сведениям Единого государственного реестра недвижимости (Ркад), м2	1170
5.	Оценка расхождения Р и Ркад (Р - Ркад), м2	93
6.	Предельные минимальный и максимальный размеры земельного участка (Рмин и Рмакс), м2	- -
7.	Вид (виды) разрешенного использования	для индивидуального жилищного строительства
7.1.	Дополнительные сведения об использовании земельного участка	-
8.	Кадастровый или иной государственный учетный номер (инвентарный) здания, сооружения, объекта незавершенного строительства, расположенного на земельном участке	47:07:1301068:32
9.	Сведения о земельных участках (землях общего пользования, территории общего пользования), посредством которых обеспечивается доступ	Земли общего пользования
10.	Иные сведения	-
4. Пояснения к сведениям об уточняемом земельном участке с кадастровым номером 47:07:1301068:17 :		
1.	-	

Сведения об уточняемых земельных участках

1. Сведения о характерных точках границы уточняемого земельного участка с кадастровым номером 47:07:1301068:11 :

Система координат МСК-47, зона 2					Зона № 2		
Обозначение характерных точек границ	Координаты, м				Метод определения координат	Формулы, примененные для расчета средней квадратической погрешности определения координат характерных точек границ (Mt), с подставленными в такие формулы значениями и итоговые (вычисленные) значения Mt, м	Описание закрепления точки
	содержатся в Едином государственном реестре недвижимости		определены в результате выполнения комплексных кадастровых работ				
	X	Y	X	Y			
1	2	3	4	5	6	7	8
н2У	-	-	443418.53	2229250.08	Фотограмметрический метод	$Mt = 0.10$	Закрепление отсутствует
н3У	-	-	443386.08	2229283.79	Фотограмметрический метод	$Mt = 0.10$	Закрепление отсутствует
48	-	-	443366.71	2229265.53	Фотограмметрический метод	$Mt = 0.10$	Закрепление отсутствует
47	-	-	443399.28	2229233.04	Фотограмметрический метод	$Mt = 0.10$	Закрепление отсутствует
н2У	-	-	443418.53	2229250.08	Фотограмметрический метод	$Mt = 0.10$	Закрепление отсутствует

2. Сведения о частях границ уточняемого земельного участка с кадастровым номером 47:07:1301068:11 :

Обозначение части границ		Горизонтальное проложение (S), м	Описание прохождения части границ	Сведения о согласовании местоположения границ (согласовано/спорное)
от т.	до т.			
1	2	3	4	5
н2У	н3У	46.79	-	-
н3У	48	26.62	-	-
48	47	46.00	-	-
47	н2У	25.71	-	-

3. Сведения о характеристиках уточняемого земельного участка с кадастровым номером 47:07:1301068:11 :

№ п/п	Наименование характеристики земельного участка	Значение характеристики
1	2	3
1.	Сведения об адресе земельного участка	Российская Федерация, Ленинградская область, район Всеволожский, город Всеволожск, переулок 3-й Полигонный, участок 2 b405a791-e1f4-4706-88b2-4c215072e20b
1.1.	Сведения об ином месте нахождения земельного участка, не являющегося объектом адресации, в структурированном виде	-
1.2.	Дополнительные сведения о месте нахождения земельного участка	-
2.	Площадь земельного участка ± величина погрешности определения (вычисления) площади ($P \pm \Delta P$), м ²	1213 ± 12

3. Сведения о характеристиках уточняемого земельного участка с кадастровым номером 47:07:1301068:11 :		
№ п/п	Наименование характеристики земельного участка	Значение характеристики
1	2	3
3.	Формула, примененная для вычисления предельной погрешности определения площади земельного участка, с подставленными значениями и итоговые (вычисленные) значения (ΔP), м2	$\Delta P=3.5*Mt*\sqrt{P}=3.5*0,1*\sqrt{1213}=12$
4.	Площадь земельного участка согласно сведениям Единого государственного реестра недвижимости (Ркад), м2	1115
5.	Оценка расхождения Р и Ркад (Р - Ркад), м2	98
6.	Предельные минимальный и максимальный размеры земельного участка (Рмин и Рмакс), м2	- -
7.	Вид (виды) разрешенного использования	для индивидуального жилищного строительства
7.1.	Дополнительные сведения об использовании земельного участка	-
8.	Кадастровый или иной государственный учетный номер (инвентарный) здания, сооружения, объекта незавершенного строительства, расположенного на земельном участке	47:07:1301068:40
9.	Сведения о земельных участках (землях общего пользования, территории общего пользования), посредством которых обеспечивается доступ	Земли общего пользования
10.	Иные сведения	-
4. Пояснения к сведениям об уточняемом земельном участке с кадастровым номером 47:07:1301068:11 :		
1.	-	

Сведения об уточняемых земельных участках

1. Сведения о характерных точках границы уточняемого земельного участка с кадастровым номером 47:07:1301068:19 :

Система координат МСК-47, зона 2					Зона № 2		
Обозначение характерных точек границ	Координаты, м				Метод определения координат	Формулы, примененные для расчета средней квадратической погрешности определения координат характерных точек границ (Mt), с подставленными в такие формулы значениями и итоговые (вычисленные) значения Mt, м	Описание закрепления точки
	содержатся в Едином государственном реестре недвижимости		определены в результате выполнения комплексных кадастровых работ				
	X	Y	X	Y			
1	2	3	4	5	6	7	8
20	-	-	443406.63	2229169.10	Фотограмметрический метод	$Mt = 0.10$	Закрепление отсутствует
19	-	-	443427.06	2229187.86	Фотограмметрический метод	$Mt = 0.10$	Закрепление отсутствует
10	-	-	443427.80	2229188.46	Фотограмметрический метод	$Mt = 0.10$	Закрепление отсутствует
14	-	-	443403.15	2229216.06	Фотограмметрический метод	$Mt = 0.10$	Закрепление отсутствует
77	-	-	443378.53	2229194.07	Фотограмметрический метод	$Mt = 0.10$	Закрепление отсутствует
76	-	-	443403.18	2229166.47	Фотограмметрический метод	$Mt = 0.10$	Закрепление отсутствует
20	-	-	443406.63	2229169.10	Фотограмметрический метод	$Mt = 0.10$	Закрепление отсутствует

2. Сведения о частях границ уточняемого земельного участка с кадастровым номером 47:07:1301068:19 :

Обозначение части границ		Горизонтальное проложение (S), м	Описание прохождения части границ	Сведения о согласовании местоположения границ (согласовано/спорное)
от т.	до т.			
1	2	3	4	5
20	19	27.74	-	-
19	10	0.95	-	-
10	14	37.01	-	-
14	77	33.01	-	-
77	76	37.01	-	-
76	20	4.34	-	-

3. Сведения о характеристиках уточняемого земельного участка с кадастровым номером 47:07:1301068:19 :

№ п/п	Наименование характеристики земельного участка	Значение характеристики
1	2	3
1.	Сведения об адресе земельного участка	Российская Федерация, Ленинградская область, район Всеволожский, город Всеволожск, переулок 3-й Полигонный, участок 3 b405a791-e1f4-4706-88b2-4c215072e20b
1.1.	Сведения об ином месте нахождения земельного участка, не являющегося объектом адресации, в структурированном виде	-

3. Сведения о характеристиках уточняемого земельного участка с кадастровым номером 47:07:1301068:19 :		
№ п/п	Наименование характеристики земельного участка	Значение характеристики
1	2	3
1.2.	Дополнительные сведения о месте нахождения земельного участка	-
2.	Площадь земельного участка \pm величина погрешности определения (вычисления) площади ($P \pm \Delta P$), м ²	1226 \pm 12
3.	Формула, примененная для вычисления предельной погрешности определения площади земельного участка, с подставленными значениями и итоговые (вычисленные) значения (ΔP), м ²	$\Delta P = 3.5 * M_t * \sqrt{P} = 3.5 * 0,1 * \sqrt{1226} = 12$
4.	Площадь земельного участка согласно сведениям Единого государственного реестра недвижимости ($R_{кад}$), м ²	1221
5.	Оценка расхождения P и $R_{кад}$ ($P - R_{кад}$), м ²	5
6.	Предельные минимальный и максимальный размеры земельного участка ($R_{мин}$ и $R_{макс}$), м ²	- -
7.	Вид (виды) разрешенного использования	для индивидуального жилищного строительства
7.1.	Дополнительные сведения об использовании земельного участка	-
8.	Кадастровый или иной государственный учетный номер (инвентарный) здания, сооружения, объекта незавершенного строительства, расположенного на земельном участке	47:07:0000000:11578
9.	Сведения о земельных участках (землях общего пользования, территории общего пользования), посредством которых обеспечивается доступ	Земли общего пользования
10.	Иные сведения	-
4. Пояснения к сведениям об уточняемом земельном участке с кадастровым номером 47:07:1301068:19 :		
1.	-	

Сведения об уточняемых земельных участках

1. Сведения о характерных точках границы уточняемого земельного участка с кадастровым номером 47:07:1301068:2 :

Система координат МСК-47, зона 2					Зона № 2		
Обозначение характерных точек границ	Координаты, м				Метод определения координат	Формулы, примененные для расчета средней квадратической погрешности определения координат характерных точек границ (Mt), с подставленными в такие формулы значениями и итоговые (вычисленные) значения Mt, м	Описание закрепления точки
	содержатся в Едином государственном реестре недвижимости		определены в результате выполнения комплексных кадастровых работ				
	X	Y	X	Y			
1	2	3	4	5	6	7	8
8	-	-	443477.44	2229105.15	Фотограмметрический метод	$Mt = 0.10$	Закрепление отсутствует
74	-	-	443494.74	2229120.69	Фотограмметрический метод	$Mt = 0.10$	Закрепление отсутствует
2	-	-	443485.66	2229130.50	Фотограмметрический метод	$Mt = 0.10$	Закрепление отсутствует
1	-	-	443464.05	2229111.17	Фотограмметрический метод	$Mt = 0.10$	Закрепление отсутствует
9	-	-	443472.97	2229101.17	Фотограмметрический метод	$Mt = 0.10$	Закрепление отсутствует
8	-	-	443477.44	2229105.15	Фотограмметрический метод	$Mt = 0.10$	Закрепление отсутствует

2. Сведения о частях границ уточняемого земельного участка с кадастровым номером 47:07:1301068:2 :

Обозначение части границ		Горизонтальное проложение (S), м	Описание прохождения части границ	Сведения о согласовании местоположения границ (согласовано/спорное)
от т.	до т.			
1	2	3	4	5
8	74	23.25	-	-
74	2	13.37	-	-
2	1	28.99	-	-
1	9	13.40	-	-
9	8	5.99	-	-

3. Сведения о характеристиках уточняемого земельного участка с кадастровым номером 47:07:1301068:2 :

№ п/п	Наименование характеристики земельного участка	Значение характеристики
1	2	3
1.	Сведения об адресе земельного участка	Российская Федерация, Ленинградская область, район Всеволожский, город Всеволожск, переулок 2-й Полигонный, участок 3а 0927075b-9464-4bf2-ac88-96ef39e1f9af
1.1.	Сведения об ином месте нахождения земельного участка, не являющегося объектом адресации, в структурированном виде	-
1.2.	Дополнительные сведения о месте нахождения земельного участка	-
2.	Площадь земельного участка ± величина погрешности определения (вычисления) площади ($P \pm \Delta P$), м ²	390 ± 7

3. Сведения о характеристиках уточняемого земельного участка с кадастровым номером 47:07:1301068:2 :		
№ п/п	Наименование характеристики земельного участка	Значение характеристики
1	2	3
3.	Формула, примененная для вычисления предельной погрешности определения площади земельного участка, с подставленными значениями и итоговые (вычисленные) значения (ΔP), м2	$\Delta P=3.5*Mt*\sqrt{P}=3.5*0,1*\sqrt{390}=7$
4.	Площадь земельного участка согласно сведениям Единого государственного реестра недвижимости (Ркад), м2	389
5.	Оценка расхождения Р и Ркад (Р - Ркад), м2	1
6.	Предельные минимальный и максимальный размеры земельного участка (Рмин и Рмакс), м2	- -
7.	Вид (виды) разрешенного использования	для индивидуального жилищного строительства
7.1.	Дополнительные сведения об использовании земельного участка	-
8.	Кадастровый или иной государственный учетный номер (инвентарный) здания, сооружения, объекта незавершенного строительства, расположенного на земельном участке	-
9.	Сведения о земельных участках (землях общего пользования, территории общего пользования), посредством которых обеспечивается доступ	Земли общего пользования
10.	Иные сведения	-
4. Пояснения к сведениям об уточняемом земельном участке с кадастровым номером 47:07:1301068:2 :		
1.	-	

Сведения об уточняемых земельных участках

1. Сведения о характерных точках границы уточняемого земельного участка с кадастровым номером 47:07:1301068:9 :

Система координат МСК-47, зона 2					Зона № 2		
Обозначение характерных точек границ	Координаты, м				Метод определения координат	Формулы, примененные для расчета средней квадратической погрешности определения координат характерных точек границ (Mt), с подставленными в такие формулы значениями и итоговые (вычисленные) значения Mt, м	Описание закрепления точки
	содержатся в Едином государственном реестре недвижимости		определены в результате выполнения комплексных кадастровых работ				
	X	Y	X	Y			
1	2	3	4	5	6	7	8
н4У	-	-	443393.16	2229137.75	Фотограмметрический метод	$Mt = 0.10$	Закрепление отсутствует
21	-	-	443415.02	2229159.86	Фотограмметрический метод	$Mt = 0.10$	Закрепление отсутствует
20	-	-	443406.63	2229169.10	Фотограмметрический метод	$Mt = 0.10$	Закрепление отсутствует
76	-	-	443403.18	2229166.47	Фотограмметрический метод	$Mt = 0.10$	Закрепление отсутствует
51	-	-	443387.07	2229152.06	Фотограмметрический метод	$Mt = 0.10$	Закрепление отсутствует
н5У	-	-	443382.27	2229147.72	Фотограмметрический метод	$Mt = 0.10$	Закрепление отсутствует
н4У	-	-	443393.16	2229137.75	Фотограмметрический метод	$Mt = 0.10$	Закрепление отсутствует

2. Сведения о частях границ уточняемого земельного участка с кадастровым номером 47:07:1301068:9 :

Обозначение части границ		Горизонтальное проложение (S), м	Описание прохождения части границ	Сведения о согласовании местоположения границ (согласовано/спорное)
от т.	до т.			
1	2	3	4	5
н4У	21	31.09	-	-
21	20	12.48	-	-
20	76	4.34	-	-
76	51	21.61	-	-
51	н5У	6.47	-	-
н5У	н4У	14.76	-	-

3. Сведения о характеристиках уточняемого земельного участка с кадастровым номером 47:07:1301068:9 :

№ п/п	Наименование характеристики земельного участка	Значение характеристики
1	2	3
1.	Сведения об адресе земельного участка	Российская Федерация, Ленинградская область, район Всеволожский, город Всеволожск, переулок 1-й Полигонный, участок 4 d6697e69-5690-4253-bd1c-7ca77469c098
1.1.	Сведения об ином месте нахождения земельного участка, не являющегося объектом адресации, в структурированном виде	-

3. Сведения о характеристиках уточняемого земельного участка с кадастровым номером 47:07:1301068:9 :		
№ п/п	Наименование характеристики земельного участка	Значение характеристики
1	2	3
1.2.	Дополнительные сведения о месте нахождения земельного участка	-
2.	Площадь земельного участка \pm величина погрешности определения (вычисления) площади ($P \pm \Delta P$), м ²	437 \pm 7
3.	Формула, примененная для вычисления предельной погрешности определения площади земельного участка, с подставленными значениями и итоговые (вычисленные) значения (ΔP), м ²	$\Delta P = 3.5 * M_t * \sqrt{P} = 3.5 * 0,1 * \sqrt{437} = 7$
4.	Площадь земельного участка согласно сведениям Единого государственного реестра недвижимости ($R_{кад}$), м ²	409
5.	Оценка расхождения P и $R_{кад}$ ($P - R_{кад}$), м ²	28
6.	Предельные минимальный и максимальный размеры земельного участка ($R_{мин}$ и $R_{макс}$), м ²	- -
7.	Вид (виды) разрешенного использования	для индивидуального жилищного строительства
7.1.	Дополнительные сведения об использовании земельного участка	-
8.	Кадастровый или иной государственный учетный номер (инвентарный) здания, сооружения, объекта незавершенного строительства, расположенного на земельном участке	-
9.	Сведения о земельных участках (землях общего пользования, территории общего пользования), посредством которых обеспечивается доступ	Земли общего пользования
10.	Иные сведения	-
4. Пояснения к сведениям об уточняемом земельном участке с кадастровым номером 47:07:1301068:9 :		
1.	-	

Сведения об уточняемых земельных участках, необходимые для исправления реестровых ошибок в сведениях о местоположении их границ

1. Сведения о характерных точках границ уточняемого земельного участка с кадастровым номером 47:07:1301068:21 :

Система координат МСК-47, зона 2					Зона № 2		
Обозначение характерных точек границ	Координаты, м				Метод определения координат	Формулы, примененные для расчета средней квадратической погрешности определения координат характерных точек границ (Mt), с подставленными в такие формулы значениями и итоговые (вычисленные) значения Mt, м	Описание закрепления точки
	содержатся в Едином государственном реестре недвижимости		определены в результате выполнения комплексных кадастровых работ				
	X	Y	X	Y			
1	2	3	4	5	6	7	8
н5У	-	-	443382.27	2229147.72	Фотограмметрический метод	$Mt = 0.10$	Закрепление отсутствует
51	-	-	443387.07	2229152.06	Фотограмметрический метод	$Mt = 0.10$	Закрепление отсутствует
78	-	-	443362.41	2229179.66	Фотограмметрический метод	$Mt = 0.10$	Закрепление отсутствует
53	-	-	443349.46	2229168.09	Фотограмметрический метод	$Mt = 0.10$	Закрепление отсутствует
50	-	-	443378.58	2229144.49	Фотограмметрический метод	$Mt = 0.10$	Закрепление отсутствует
н5У	-	-	443382.27	2229147.72	Фотограмметрический метод	$Mt = 0.10$	Закрепление отсутствует

2. Сведения о частях границ уточняемого земельного участка с кадастровым номером 47:07:1301068:21 :

Обозначение части границ		Горизонтальное проложение (S), м	Описание прохождения части границ	Сведения о согласовании местоположения границ (согласовано/спорное)
от т.	до т.			
1	2	3	4	5
н5У	51	6.47	-	-
51	78	37.01	-	-
78	53	17.37	-	-
53	50	37.48	-	-
50	н5У	4.90	-	-

3. Сведения о характеристиках уточняемого земельного участка с кадастровым номером 47:07:1301068:21 :

№ п/п	Наименование характеристики	Значение характеристики
1	2	3
1.	Сведения об адресе земельного участка	Российская Федерация, Ленинградская область, район Всеволожский, город Всеволожск, переулок 3-й Полигонный, участок 5 b405a791-e1f4-4706-88b2-4c215072 e20b
1.1.	Сведения об ином месте нахождения земельного участка, не являющегося объектом адресации, в структурированном виде	-
1.2.	Дополнительные сведения о месте нахождения земельного участка	-

3. Сведения о характеристиках уточняемого земельного участка с кадастровым номером 47:07:1301068:21 :		
№ п/п	Наименование характеристики	Значение характеристики
1	2	3
2.	Площадь земельного участка ± величина погрешности определения (вычисления) площади ($P \pm \Delta P$), м2	532 ± 8
3.	Формула, примененная для расчета предельной допустимой погрешности определения площади земельного участка, с подставленными значениями и итоговые (вычисленные) значения (ΔP), м2	$\Delta P = 3.5 * M_t * \sqrt{P} = 3.5 * 0,1 * \sqrt{532} = 8$
4.	Площадь земельного участка согласно сведениям Единого государственного реестра недвижимости (Ркад), м2	532
5.	Оценка расхождения P и Ркад ($P - P_{кад}$), м2	-
6.	Предельные минимальный и максимальный размеры земельного участка (Рмин и Рмакс), м2	- -
7.	Кадастровый номер или иной государственный учетный номер (инвентарный) объекта недвижимости, расположенного на земельном участке	-
8.	Вид (виды) разрешенного использования	для индивидуального жилищного строительства
8.1.	Дополнительные сведения об использовании земельного участка	-
9.	Сведения о земельных участках (землях общего пользования, территории общего пользования), посредством которых обеспечивается доступ	Земли общего пользования
10.	Иные сведения	-
4. Пояснения к сведениям об уточняемом земельном участке с кадастровым номером 47:07:1301068:21 :		
1.	-	

Сведения об уточняемых земельных участках, необходимые для исправления реестровых ошибок в сведениях о местоположении их границ

1. Сведения о характерных точках границ уточняемого земельного участка с кадастровым номером 47:07:1301068:20 :

Система координат МСК-47, зона 2					Зона № 2		
Обозначение характерных точек границ	Координаты, м				Метод определения координат	Формулы, примененные для расчета средней квадратической погрешности определения координат характерных точек границ (Mt), с подставленными в такие формулы значениями и итоговые (вычисленные) значения Mt, м	Описание закрепления точки
	содержатся в Едином государственном реестре недвижимости		определены в результате выполнения комплексных кадастровых работ				
	X	Y	X	Y			
1	2	3	4	5	6	7	8
76	-	-	443403.18	2229166.47	Фотограмметрический метод	$Mt = 0.10$	Закрепление отсутствует
77	-	-	443378.53	2229194.07	Фотограмметрический метод	$Mt = 0.10$	Закрепление отсутствует
78	-	-	443362.41	2229179.66	Фотограмметрический метод	$Mt = 0.10$	Закрепление отсутствует
51	-	-	443387.07	2229152.06	Фотограмметрический метод	$Mt = 0.10$	Закрепление отсутствует
76	-	-	443403.18	2229166.47	Фотограмметрический метод	$Mt = 0.10$	Закрепление отсутствует

2. Сведения о частях границ уточняемого земельного участка с кадастровым номером 47:07:1301068:20 :

Обозначение части границ		Горизонтальное проложение (S), м	Описание прохождения части границ	Сведения о согласовании местоположения границ (согласовано/спорное)
от т.	до т.			
1	2	3	4	5
76	77	37.01	-	-
77	78	21.62	-	-
78	51	37.01	-	-
51	76	21.61	-	-

3. Сведения о характеристиках уточняемого земельного участка с кадастровым номером 47:07:1301068:20 :

№ п/п	Наименование характеристики	Значение характеристики
1	2	3
1.	Сведения об адресе земельного участка	Российская Федерация, Ленинградская область, район Всеволожский, город Всеволожск, переулок 3-й Полигонный, участок 5 b405a791-e1f4-4706-88b2-4c215072e20b
1.1.	Сведения об ином месте нахождения земельного участка, не являющегося объектом адресации, в структурированном виде	-
1.2.	Дополнительные сведения о месте нахождения земельного участка	-
2.	Площадь земельного участка ± величина погрешности определения (вычисления) площади ($P \pm \Delta P$), м ²	800 ± 10

3. Сведения о характеристиках уточняемого земельного участка с кадастровым номером 47:07:1301068:20 :		
№ п/п	Наименование характеристики	Значение характеристики
1	2	3
3.	Формула, примененная для расчета предельной допустимой погрешности определения площади земельного участка, с подставленными значениями и итоговые (вычисленные) значения (ΔP), м2	$\Delta P = 3.5 * M_t * \sqrt{P} = 3.5 * 0,1 * \sqrt{800} = 10$
4.	Площадь земельного участка согласно сведениям Единого государственного реестра недвижимости (Ркад), м2	800
5.	Оценка расхождения Р и Ркад (Р - Ркад), м2	-
6.	Предельные минимальный и максимальный размеры земельного участка (Рмин и Рмакс), м2	- -
7.	Кадастровый номер или иной государственный учетный номер (инвентарный) объекта недвижимости, расположенного на земельном участке	-
8.	Вид (виды) разрешенного использования	для индивидуального жилищного строительства
8.1.	Дополнительные сведения об использовании земельного участка	-
9.	Сведения о земельных участках (землях общего пользования, территории общего пользования), посредством которых обеспечивается доступ	Земли общего пользования
10.	Иные сведения	-
4. Пояснения к сведениям об уточняемом земельном участке с кадастровым номером 47:07:1301068:20 :		
1.	-	

Сведения об уточняемых земельных участках, необходимые для исправления реестровых ошибок в сведениях о местоположении их границ

1. Сведения о характерных точках границ уточняемого земельного участка с кадастровым номером 47:07:1301068:4 :

Система координат МСК-47, зона 2					Зона № 2		
Обозначение характерных точек границ	Координаты, м				Метод определения координат	Формулы, примененные для расчета средней квадратической погрешности определения координат характерных точек границ (Mt), с подставленными в такие формулы значениями и итоговые (вычисленные) значения Mt, м	Описание закрепления точки
	содержатся в Едином государственном реестре недвижимости		определены в результате выполнения комплексных кадастровых работ				
	X	Y	X	Y			
1	2	3	4	5	6	7	8
12	-	-	443452.44	2229210.47	Фотограмметрический метод	$Mt = 0.10$	Закрепление отсутствует
13	-	-	443427.78	2229238.06	Фотограмметрический метод	$Mt = 0.10$	Закрепление отсутствует
14	-	-	443403.15	2229216.06	Фотограмметрический метод	$Mt = 0.10$	Закрепление отсутствует
10	-	-	443427.80	2229188.46	Фотограмметрический метод	$Mt = 0.10$	Закрепление отсутствует
11	-	-	443429.29	2229189.80	Фотограмметрический метод	$Mt = 0.10$	Закрепление отсутствует
18	-	-	443430.52	2229190.90	Фотограмметрический метод	$Mt = 0.10$	Закрепление отсутствует
12	-	-	443452.44	2229210.47	Фотограмметрический метод	$Mt = 0.10$	Закрепление отсутствует

2. Сведения о частях границ уточняемого земельного участка с кадастровым номером 47:07:1301068:4 :

Обозначение части границ		Горизонтальное проложение (S), м	Описание прохождения части границ	Сведения о согласовании местоположения границ (согласовано/спорное)
от т.	до т.			
1	2	3	4	5
12	13	37.00	-	-
13	14	33.02	-	-
14	10	37.01	-	-
10	11	2.00	-	-
11	18	1.65	-	-
18	12	29.38	-	-

3. Сведения о характеристиках уточняемого земельного участка с кадастровым номером 47:07:1301068:4 :

№ п/п	Наименование характеристики	Значение характеристики
1	2	3
1.	Сведения об адресе земельного участка	Российская Федерация, Ленинградская область, район Всеволожский, город Всеволожск, переулок 3-й Полигонный, участок 1 b405a791-e1f4-4706-88b2-4c215072e20b

3. Сведения о характеристиках уточняемого земельного участка с кадастровым номером 47:07:1301068:4 :		
№ п/п	Наименование характеристики	Значение характеристики
1	2	3
1.1.	Сведения об ином месте нахождения земельного участка, не являющегося объектом адресации, в структурированном виде	-
1.2.	Дополнительные сведения о месте нахождения земельного участка	-
2.	Площадь земельного участка ± величина погрешности определения (вычисления) площади ($P \pm \Delta P$), м ²	1222 ± 12
3.	Формула, примененная для расчета предельной допустимой погрешности определения площади земельного участка, с подставленными значениями и итоговые (вычисленные) значения (ΔP), м ²	$\Delta P = 3.5 * M_t * \sqrt{P} = 3.5 * 0,1 * \sqrt{1222} = 12$
4.	Площадь земельного участка согласно сведениям Единого государственного реестра недвижимости ($R_{кад}$), м ²	1222
5.	Оценка расхождения P и $R_{кад}$ ($P - R_{кад}$), м ²	-
6.	Предельные минимальный и максимальный размеры земельного участка ($R_{мин}$ и $R_{макс}$), м ²	- -
7.	Кадастровый номер или иной государственный учетный номер (инвентарный) объекта недвижимости, расположенного на земельном участке	-
8.	Вид (виды) разрешенного использования	для индивидуального жилищного строительства
8.1.	Дополнительные сведения об использовании земельного участка	-
9.	Сведения о земельных участках (землях общего пользования, территории общего пользования), посредством которых обеспечивается доступ	Земли общего пользования
10.	Иные сведения	-
4. Пояснения к сведениям об уточняемом земельном участке с кадастровым номером 47:07:1301068:4 :		
1.	-	

Сведения об уточняемых земельных участках, необходимые для исправления реестровых ошибок в сведениях о местоположении их границ

1. Сведения о характерных точках границ уточняемого земельного участка с кадастровым номером 47:07:1301068:30 :

Система координат МСК-47, зона 2					Зона № 2		
Обозначение характерных точек границ	Координаты, м				Метод определения координат	Формулы, примененные для расчета средней квадратической погрешности определения координат характерных точек границ (Mt), с подставленными в такие формулы значениями и итоговые (вычисленные) значения Mt, м	Описание закрепления точки
	содержатся в Едином государственном реестре недвижимости		определены в результате выполнения комплексных кадастровых работ				
	X	Y	X	Y			
1	2	3	4	5	6	7	8
34	-	-	443546.15	2229020.19	Фотограмметрический метод	$Mt = 0.10$	Закрепление отсутствует
нБУ	-	-	443544.66	2229022.19	Фотограмметрический метод	$Mt = 0.10$	Закрепление отсутствует
35	-	-	443544.21	2229022.79	Фотограмметрический метод	$Mt = 0.10$	Закрепление отсутствует
68	-	-	443531.38	2229013.24	Фотограмметрический метод	$Mt = 0.10$	Закрепление отсутствует
36	-	-	443524.96	2229008.47	Фотограмметрический метод	$Mt = 0.10$	Закрепление отсутствует
29	-	-	443495.10	2229048.57	Фотограмметрический метод	$Mt = 0.10$	Закрепление отсутствует
30	-	-	443488.85	2229043.85	Фотограмметрический метод	$Mt = 0.10$	Закрепление отсутствует
31	-	-	443525.09	2229004.87	Фотограмметрический метод	$Mt = 0.10$	Закрепление отсутствует
32	-	-	443528.16	2229006.84	Фотограмметрический метод	$Mt = 0.10$	Закрепление отсутствует
33	-	-	443530.06	2229007.42	Фотограмметрический метод	$Mt = 0.10$	Закрепление отсутствует
34	-	-	443546.15	2229020.19	Фотограмметрический метод	$Mt = 0.10$	Закрепление отсутствует

2. Сведения о частях границ уточняемого земельного участка с кадастровым номером 47:07:1301068:30 :

Обозначение части границ		Горизонтальное проложение (S), м	Описание прохождения части границ	Сведения о согласовании местоположения границ (согласовано/спорное)
от т.	до т.			
1	2	3	4	5
34	нБУ	2.49	-	-
нБУ	35	0.75	-	-
35	68	15.99	-	-
68	36	8.00	-	-
36	29	50.00	-	-
29	30	7.83	-	-
30	31	53.22	-	-
31	32	3.65	-	-
32	33	1.99	-	-
33	34	20.54	-	-

3. Сведения о характеристиках уточняемого земельного участка с кадастровым номером 47:07:1301068:30 :		
№ п/п	Наименование характеристики	Значение характеристики
1	2	3
1.	Сведения об адресе земельного участка	Российская Федерация, Ленинградская область, район Всеволожский, город Всеволожск, переулок 1-й Полигонный, участок 5 d6697e69-5690-4253-bd1c-7ca77469 c098
1.1.	Сведения об ином месте нахождения земельного участка, не являющегося объектом адресации, в структурированном виде	-
1.2.	Дополнительные сведения о месте нахождения земельного участка	-
2.	Площадь земельного участка ± величина погрешности определения (вычисления) площади ($P \pm \Delta P$), м ²	346 ± 7
3.	Формула, примененная для расчета предельной допустимой погрешности определения площади земельного участка, с подставленными значениями и итоговые (вычисленные) значения (ΔP), м ²	$\Delta P = 3.5 * M * \sqrt{P} = 3.5 * 0,1 * \sqrt{346} = 7$
4.	Площадь земельного участка согласно сведениям Единого государственного реестра недвижимости (Ркад), м ²	347
5.	Оценка расхождения P и Ркад (P - Ркад), м ²	1
6.	Предельные минимальный и максимальный размеры земельного участка (Рмин и Рмакс), м ²	- -
7.	Кадастровый номер или иной государственный учетный номер (инвентарный) объекта недвижимости, расположенного на земельном участке	-
8.	Вид (виды) разрешенного использования	для индивидуального жилищного строительства
8.1.	Дополнительные сведения об использовании земельного участка	-
9.	Сведения о земельных участках (землях общего пользования, территории общего пользования), посредством которых обеспечивается доступ	Земли общего пользования
10.	Иные сведения	-
4. Пояснения к сведениям об уточняемом земельном участке с кадастровым номером 47:07:1301068:30 :		
1.	-	

Сведения об уточняемых земельных участках, необходимые для исправления реестровых ошибок в сведениях о местоположении их границ

1. Сведения о характерных точках границ уточняемого земельного участка с кадастровым номером 47:07:1301068:12 :

Система координат МСК-47, зона 2					Зона № 2		
Обозначение характерных точек границ	Координаты, м				Метод определения координат	Формулы, примененные для расчета средней квадратической погрешности определения координат характерных точек границ (Mt), с подставленными в такие формулы значениями и итоговые (вычисленные) значения Mt, м	Описание закрепления точки
	содержатся в Едином государственном реестре недвижимости		определены в результате выполнения комплексных кадастровых работ				
	X	Y	X	Y			
1	2	3	4	5	6	7	8
35	-	-	443544.21	2229022.79	Фотограмметрический метод	$Mt = 0.10$	Закрепление отсутствует
65	-	-	443534.63	2229035.51	Фотограмметрический метод	$Mt = 0.10$	Закрепление отсутствует
70	-	-	443514.36	2229062.90	Фотограмметрический метод	$Mt = 0.10$	Закрепление отсутствует
69	-	-	443501.52	2229053.35	Фотограмметрический метод	$Mt = 0.10$	Закрепление отсутствует
68	-	-	443531.38	2229013.24	Фотограмметрический метод	$Mt = 0.10$	Закрепление отсутствует
35	-	-	443544.21	2229022.79	Фотограмметрический метод	$Mt = 0.10$	Закрепление отсутствует

2. Сведения о частях границ уточняемого земельного участка с кадастровым номером 47:07:1301068:12 :

Обозначение части границ		Горизонтальное проложение (S), м	Описание прохождения части границ	Сведения о согласовании местоположения границ (согласовано/спорное)
от т.	до т.			
1	2	3	4	5
35	65	15.92	-	-
65	70	34.07	-	-
70	69	16.00	-	-
69	68	50.00	-	-
68	35	15.99	-	-

3. Сведения о характеристиках уточняемого земельного участка с кадастровым номером 47:07:1301068:12 :

№ п/п	Наименование характеристики	Значение характеристики
1	2	3
1.	Сведения об адресе земельного участка	Российская Федерация, Ленинградская область, район Всеволожский, город Всеволожск, переулок 1-й Полигонный, участок 5 d6697e69-5690-4253-bd1c-7ca77469c098
1.1.	Сведения об ином месте нахождения земельного участка, не являющегося объектом адресации, в структурированном виде	-
1.2.	Дополнительные сведения о месте нахождения земельного участка	-

3. Сведения о характеристиках уточняемого земельного участка с кадастровым номером 47:07:1301068:12 :		
№ п/п	Наименование характеристики	Значение характеристики
1	2	3
2.	Площадь земельного участка ± величина погрешности определения (вычисления) площади ($P \pm \Delta P$), м2	798 ± 10
3.	Формула, примененная для расчета предельной допустимой погрешности определения площади земельного участка, с подставленными значениями и итоговые (вычисленные) значения (ΔP), м2	$\Delta P = 3.5 * M_t * \sqrt{P} = 3.5 * 0,1 * \sqrt{798} = 10$
4.	Площадь земельного участка согласно сведениям Единого государственного реестра недвижимости (Ркад), м2	800
5.	Оценка расхождения P и Ркад (P - Ркад), м2	2
6.	Предельные минимальный и максимальный размеры земельного участка (Рмин и Рмакс), м2	- -
7.	Кадастровый номер или иной государственный учетный номер (инвентарный) объекта недвижимости, расположенного на земельном участке	47:07:1301068:34
8.	Вид (виды) разрешенного использования	для индивидуального жилищного строительства
8.1.	Дополнительные сведения об использовании земельного участка	-
9.	Сведения о земельных участках (землях общего пользования, территории общего пользования), посредством которых обеспечивается доступ	Земли общего пользования
10.	Иные сведения	-
4. Пояснения к сведениям об уточняемом земельном участке с кадастровым номером 47:07:1301068:12 :		
1.	-	

Сведения об уточняемых земельных участках, необходимые для исправления реестровых ошибок в сведениях о местоположении их границ

1. Сведения о характерных точках границ уточняемого земельного участка с кадастровым номером 47:07:1301068:14 :

Система координат МСК-47, зона 2					Зона № 2		
Обозначение характерных точек границ	Координаты, м				Метод определения координат	Формулы, примененные для расчета средней квадратической погрешности определения координат характерных точек границ (Mt), с подставленными в такие формулы значениями и итоговые (вычисленные) значения Mt, м	Описание закрепления точки
	содержатся в Едином государственном реестре недвижимости		определены в результате выполнения комплексных кадастровых работ				
	X	Y	X	Y			
1	2	3	4	5	6	7	8
61	-	-	443553.84	2229049.88	Фотограмметрический метод	$Mt = 0.10$	Закрепление отсутствует
60	-	-	443533.86	2229076.58	Фотограмметрический метод	$Mt = 0.10$	Закрепление отсутствует
70	-	-	443514.36	2229062.90	Фотограмметрический метод	$Mt = 0.10$	Закрепление отсутствует
65	-	-	443534.63	2229035.51	Фотограмметрический метод	$Mt = 0.10$	Закрепление отсутствует
61	-	-	443553.84	2229049.88	Фотограмметрический метод	$Mt = 0.10$	Закрепление отсутствует

2. Сведения о частях границ уточняемого земельного участка с кадастровым номером 47:07:1301068:14 :

Обозначение части границ		Горизонтальное проложение (S), м	Описание прохождения части границ	Сведения о согласовании местоположения границ (согласовано/спорное)
от т.	до т.			
1	2	3	4	5
61	60	33.35	-	-
60	70	23.82	-	-
70	65	34.07	-	-
65	61	23.99	-	-

3. Сведения о характеристиках уточняемого земельного участка с кадастровым номером 47:07:1301068:14 :

№ п/п	Наименование характеристики	Значение характеристики
1	2	3
1.	Сведения об адресе земельного участка	Российская Федерация, Ленинградская область, район Всеволожский, город Всеволожск, переулок 1-й Полигонный, участок 3 d6697e69-5690-4253-bd1c-7ca77469c098
1.1.	Сведения об ином месте нахождения земельного участка, не являющегося объектом адресации, в структурированном виде	-
1.2.	Дополнительные сведения о месте нахождения земельного участка	-
2.	Площадь земельного участка ± величина погрешности определения (вычисления) площади ($P \pm \Delta P$), м ²	806 ± 10

3. Сведения о характеристиках уточняемого земельного участка с кадастровым номером 47:07:1301068:14 :		
№ п/п	Наименование характеристики	Значение характеристики
1	2	3
3.	Формула, примененная для расчета предельной допустимой погрешности определения площади земельного участка, с подставленными значениями и итоговые (вычисленные) значения (ΔP), м2	$\Delta P=3.5*Mt*\sqrt{P}=3.5*0,1*\sqrt{806}=10$
4.	Площадь земельного участка согласно сведениям Единого государственного реестра недвижимости (Ркад), м2	800
5.	Оценка расхождения Р и Ркад (Р - Ркад), м2	6
6.	Предельные минимальный и максимальный размеры земельного участка (Рмин и Рмакс), м2	- -
7.	Кадастровый номер или иной государственный учетный номер (инвентарный) объекта недвижимости, расположенного на земельном участке	47:07:1301068:360
8.	Вид (виды) разрешенного использования	для индивидуального жилищного строительства
8.1.	Дополнительные сведения об использовании земельного участка	-
9.	Сведения о земельных участках (землях общего пользования, территории общего пользования), посредством которых обеспечивается доступ	Земли общего пользования
10.	Иные сведения	-
4. Пояснения к сведениям об уточняемом земельном участке с кадастровым номером 47:07:1301068:14 :		
1.	-	

Сведения об уточняемых земельных участках, необходимые для исправления реестровых ошибок в сведениях о местоположении их границ

1. Сведения о характерных точках границ уточняемого земельного участка с кадастровым номером 47:07:1301068:15 :

Система координат МСК-47, зона 2					Зона № 2		
Обозначение характерных точек границ	Координаты, м				Метод определения координат	Формулы, примененные для расчета средней квадратической погрешности определения координат характерных точек границ (Mt), с подставленными в такие формулы значениями и итоговые (вычисленные) значения Mt, м	Описание закрепления точки
	содержатся в Едином государственном реестре недвижимости		определены в результате выполнения комплексных кадастровых работ				
	X	Y	X	Y			
1	2	3	4	5	6	7	8
63	-	-	443563.84	2229036.54	Фотограмметрический метод	$Mt = 0.10$	Закрепление отсутствует
61	-	-	443553.84	2229049.88	Фотограмметрический метод	$Mt = 0.10$	Закрепление отсутствует
65	-	-	443534.63	2229035.51	Фотограмметрический метод	$Mt = 0.10$	Закрепление отсутствует
35	-	-	443544.21	2229022.79	Фотограмметрический метод	$Mt = 0.10$	Закрепление отсутствует
н6У	-	-	443544.66	2229022.19	Фотограмметрический метод	$Mt = 0.10$	Закрепление отсутствует
63	-	-	443563.84	2229036.54	Фотограмметрический метод	$Mt = 0.10$	Закрепление отсутствует

2. Сведения о частях границ уточняемого земельного участка с кадастровым номером 47:07:1301068:15 :

Обозначение части границ		Горизонтальное проложение (S), м	Описание прохождения части границ	Сведения о согласовании местоположения границ (согласовано/спорное)
от т.	до т.			
1	2	3	4	5
63	61	16.67	-	-
61	65	23.99	-	-
65	35	15.92	-	-
35	н6У	0.75	-	-
н6У	63	23.95	-	-

3. Сведения о характеристиках уточняемого земельного участка с кадастровым номером 47:07:1301068:15 :

№ п/п	Наименование характеристики	Значение характеристики
1	2	3
1.	Сведения об адресе земельного участка	Российская Федерация, Ленинградская область, район Всеволожский, город Всеволожск, переулок 1-й Полигонный, участок 3 d6697e69-5690-4253-bd1c-7ca77469c098
1.1.	Сведения об ином месте нахождения земельного участка, не являющегося объектом адресации, в структурированном виде	-
1.2.	Дополнительные сведения о месте нахождения земельного участка	-

3. Сведения о характеристиках уточняемого земельного участка с кадастровым номером 47:07:1301068:15 :		
№ п/п	Наименование характеристики	Значение характеристики
1	2	3
2.	Площадь земельного участка ± величина погрешности определения (вычисления) площади ($P \pm \Delta P$), м2	400 ± 7
3.	Формула, примененная для расчета предельной допустимой погрешности определения площади земельного участка, с подставленными значениями и итоговые (вычисленные) значения (ΔP), м2	$\Delta P = 3.5 * M_t * \sqrt{P} = 3.5 * 0,1 * \sqrt{400} = 7$
4.	Площадь земельного участка согласно сведениям Единого государственного реестра недвижимости (Ркад), м2	400
5.	Оценка расхождения P и Ркад ($P - P_{кад}$), м2	-
6.	Предельные минимальный и максимальный размеры земельного участка (Рмин и Рмакс), м2	- -
7.	Кадастровый номер или иной государственный учетный номер (инвентарный) объекта недвижимости, расположенного на земельном участке	-
8.	Вид (виды) разрешенного использования	для индивидуального жилищного строительства
8.1.	Дополнительные сведения об использовании земельного участка	-
9.	Сведения о земельных участках (землях общего пользования, территории общего пользования), посредством которых обеспечивается доступ	Земли общего пользования
10.	Иные сведения	-
4. Пояснения к сведениям об уточняемом земельном участке с кадастровым номером 47:07:1301068:15 :		
1.	-	

Сведения об уточняемых земельных участках, необходимые для исправления реестровых ошибок в сведениях о местоположении их границ

1. Сведения о характерных точках границ уточняемого земельного участка с кадастровым номером 47:07:1301068:16 :

Система координат МСК-47, зона 2					Зона № 2		
Обозначение характерных точек границ	Координаты, м				Метод определения координат	Формулы, примененные для расчета средней квадратической погрешности определения координат характерных точек границ (Mt), с подставленными в такие формулы значениями и итоговые (вычисленные) значения Mt, м	Описание закрепления точки
	содержатся в Едином государственном реестре недвижимости		определены в результате выполнения комплексных кадастровых работ				
	X	Y	X	Y			
1	2	3	4	5	6	7	8
57	-	-	443583.11	2229049.59	Фотограмметрический метод	$Mt = 0.10$	Закрепление отсутствует
58	-	-	443555.49	2229088.25	Фотограмметрический метод	$Mt = 0.10$	Закрепление отсутствует
59	-	-	443551.35	2229089.00	Фотограмметрический метод	$Mt = 0.10$	Закрепление отсутствует
60	-	-	443533.86	2229076.58	Фотограмметрический метод	$Mt = 0.10$	Закрепление отсутствует
61	-	-	443553.84	2229049.88	Фотограмметрический метод	$Mt = 0.10$	Закрепление отсутствует
63	-	-	443563.84	2229036.54	Фотограмметрический метод	$Mt = 0.10$	Закрепление отсутствует
64	-	-	443565.30	2229036.69	Фотограмметрический метод	$Mt = 0.10$	Закрепление отсутствует
57	-	-	443583.11	2229049.59	Фотограмметрический метод	$Mt = 0.10$	Закрепление отсутствует

2. Сведения о частях границ уточняемого земельного участка с кадастровым номером 47:07:1301068:16 :

Обозначение части границ		Горизонтальное проложение (S), м	Описание прохождения части границ	Сведения о согласовании местоположения границ (согласовано/спорное)
от т.	до т.			
1	2	3	4	5
57	58	47.51	-	-
58	59	4.21	-	-
59	60	21.45	-	-
60	61	33.35	-	-
61	63	16.67	-	-
63	64	1.47	-	-
64	57	21.99	-	-

3. Сведения о характеристиках уточняемого земельного участка с кадастровым номером 47:07:1301068:16 :		
№ п/п	Наименование характеристики	Значение характеристики
1	2	3
1.	Сведения об адресе земельного участка	Российская Федерация, Ленинградская область, район Всеволожский, город Всеволожск, переулок 1-й Полигонный, участок 1 d6697e69-5690-4253-bd1c-7ca77469 c098
1.1.	Сведения об ином месте нахождения земельного участка, не являющегося объектом адресации, в структурированном виде	-
1.2.	Дополнительные сведения о месте нахождения земельного участка	-
2.	Площадь земельного участка ± величина погрешности определения (вычисления) площади ($P \pm \Delta P$), м ²	1201 ± 12
3.	Формула, примененная для расчета предельной допустимой погрешности определения площади земельного участка, с подставленными значениями и итоговые (вычисленные) значения (ΔP), м ²	$\Delta P = 3.5 * M_t * \sqrt{P} = 3.5 * 0,1 * \sqrt{1201} = 12$
4.	Площадь земельного участка согласно сведениям Единого государственного реестра недвижимости (Ркад), м ²	1201
5.	Оценка расхождения P и Ркад (P - Ркад), м ²	-
6.	Предельные минимальный и максимальный размеры земельного участка (Рмин и Рмакс), м ²	- -
7.	Кадастровый номер или иной государственный учетный номер (инвентарный) объекта недвижимости, расположенного на земельном участке	47:07:1301068:48
8.	Вид (виды) разрешенного использования	для индивидуального жилищного строительства
8.1.	Дополнительные сведения об использовании земельного участка	-
9.	Сведения о земельных участках (землях общего пользования, территории общего пользования), посредством которых обеспечивается доступ	Земли общего пользования
10.	Иные сведения	-
4. Пояснения к сведениям об уточняемом земельном участке с кадастровым номером 47:07:1301068:16 :		
1.	-	

Сведения об уточняемых земельных участках, необходимые для исправления реестровых ошибок в сведениях о местоположении их границ

1. Сведения о характерных точках границ уточняемого земельного участка с кадастровым номером 47:07:1301068:23 :

Система координат МСК-47, зона 2					Зона № 2		
Обозначение характерных точек границ	Координаты, м				Метод определения координат	Формулы, примененные для расчета средней квадратической погрешности определения координат характерных точек границ (Mt), с подставленными в такие формулы значениями и итоговые (вычисленные) значения Mt, м	Описание закрепления точки
	содержатся в Едином государственном реестре недвижимости		определены в результате выполнения комплексных кадастровых работ				
	X	Y	X	Y			
1	2	3	4	5	6	7	8
9	-	-	443472.97	2229101.17	Фотограмметрический метод	Mt = 0.10	Закрепление отсутствует
1	-	-	443464.05	2229111.17	Фотограмметрический метод	Mt = 0.10	Закрепление отсутствует
4	-	-	443445.66	2229131.76	Фотограмметрический метод	Mt = 0.10	Закрепление отсутствует
46	-	-	443421.79	2229110.43	Фотограмметрический метод	Mt = 0.10	Закрепление отсутствует
5	-	-	443452.84	2229083.19	Фотограмметрический метод	Mt = 0.10	Закрепление отсутствует
9	-	-	443472.97	2229101.17	Фотограмметрический метод	Mt = 0.10	Закрепление отсутствует

2. Сведения о частях границ уточняемого земельного участка с кадастровым номером 47:07:1301068:23 :

Обозначение части границ		Горизонтальное проложение (S), м	Описание прохождения части границ	Сведения о согласовании местоположения границ (согласовано/спорное)
от т.	до т.			
1	2	3	4	5
9	1	13.40	-	-
1	4	27.61	-	-
4	46	32.01	-	-
46	5	41.31	-	-
5	9	26.99	-	-

3. Сведения о характеристиках уточняемого земельного участка с кадастровым номером 47:07:1301068:23 :

№ п/п	Наименование характеристики	Значение характеристики
1	2	3
1.	Сведения об адресе земельного участка	Российская Федерация, Ленинградская область, район Всеволожский, город Всеволожск, переулок 2-й Полигонный, участок 5 0927075b-9464-4bf2-ac88-96ef39e1f9af
1.1.	Сведения об ином месте нахождения земельного участка, не являющегося объектом адресации, в структурированном виде	-
1.2.	Дополнительные сведения о месте нахождения земельного участка	-

3. Сведения о характеристиках уточняемого земельного участка с кадастровым номером 47:07:1301068:23 :		
№ п/п	Наименование характеристики	Значение характеристики
1	2	3
2.	Площадь земельного участка ± величина погрешности определения (вычисления) площади ($P \pm \Delta P$), м2	1210 ± 12
3.	Формула, примененная для расчета предельной допустимой погрешности определения площади земельного участка, с подставленными значениями и итоговые (вычисленные) значения (ΔP), м2	$\Delta P = 3.5 * M_t * \sqrt{P} = 3.5 * 0,1 * \sqrt{1210} = 12$
4.	Площадь земельного участка согласно сведениям Единого государственного реестра недвижимости (Ркад), м2	1201
5.	Оценка расхождения Р и Ркад ($P - P_{кад}$), м2	9
6.	Предельные минимальный и максимальный размеры земельного участка (Рмин и Рмакс), м2	- -
7.	Кадастровый номер или иной государственный учетный номер (инвентарный) объекта недвижимости, расположенного на земельном участке	47:07:1301068:38
8.	Вид (виды) разрешенного использования	для индивидуального жилищного строительства
8.1.	Дополнительные сведения об использовании земельного участка	-
9.	Сведения о земельных участках (землях общего пользования, территории общего пользования), посредством которых обеспечивается доступ	Земли общего пользования
10.	Иные сведения	-
4. Пояснения к сведениям об уточняемом земельном участке с кадастровым номером 47:07:1301068:23 :		
1.	-	

Сведения об уточняемых земельных участках, необходимые для исправления реестровых ошибок в сведениях о местоположении их границ

1. Сведения о характерных точках границ уточняемого земельного участка с кадастровым номером 47:07:1301068:1 :

Система координат МСК-47, зона 2					Зона № 2		
Обозначение характерных точек границ	Координаты, м				Метод определения координат	Формулы, примененные для расчета средней квадратической погрешности определения координат характерных точек границ (Mt), с подставленными в такие формулы значениями и итоговые (вычисленные) значения Mt, м	Описание закрепления точки
	содержатся в Едином государственном реестре недвижимости		определены в результате выполнения комплексных кадастровых работ				
	X	Y	X	Y			
1	2	3	4	5	6	7	8
2	-	-	443485.66	2229130.50	Фотограмметрический метод	$Mt = 0.10$	Закрепление отсутствует
3	-	-	443467.28	2229151.09	Фотограмметрический метод	$Mt = 0.10$	Закрепление отсутствует
4	-	-	443445.66	2229131.76	Фотограмметрический метод	$Mt = 0.10$	Закрепление отсутствует
1	-	-	443464.05	2229111.17	Фотограмметрический метод	$Mt = 0.10$	Закрепление отсутствует
2	-	-	443485.66	2229130.50	Фотограмметрический метод	$Mt = 0.10$	Закрепление отсутствует

2. Сведения о частях границ уточняемого земельного участка с кадастровым номером 47:07:1301068:1 :

Обозначение части границ		Горизонтальное проложение (S), м	Описание прохождения части границ	Сведения о согласовании местоположения границ (согласовано/спорное)
от т.	до т.			
1	2	3	4	5
2	3	27.60	-	-
3	4	29.00	-	-
4	1	27.61	-	-
1	2	28.99	-	-

3. Сведения о характеристиках уточняемого земельного участка с кадастровым номером 47:07:1301068:1 :

№ п/п	Наименование характеристики	Значение характеристики
1	2	3
1.	Сведения об адресе земельного участка	Российская Федерация, Ленинградская область, район Всеволожский, город Всеволожск, переулок 2-й Полигонный, участок 3 0927075b-9464-4bf2-ac88-96ef39e1f9af
1.1.	Сведения об ином месте нахождения земельного участка, не являющегося объектом адресации, в структурированном виде	-
1.2.	Дополнительные сведения о месте нахождения земельного участка	-
2.	Площадь земельного участка ± величина погрешности определения (вычисления) площади ($P \pm \Delta P$), м ²	800 ± 10

3. Сведения о характеристиках уточняемого земельного участка с кадастровым номером 47:07:1301068:1 :		
№ п/п	Наименование характеристики	Значение характеристики
1	2	3
3.	Формула, примененная для расчета предельной допустимой погрешности определения площади земельного участка, с подставленными значениями и итоговые (вычисленные) значения (ΔP), м2	$\Delta P = 3.5 * M_t * \sqrt{P} = 3.5 * 0,1 * \sqrt{800} = 10$
4.	Площадь земельного участка согласно сведениям Единого государственного реестра недвижимости (Ркад), м2	800
5.	Оценка расхождения Р и Ркад (Р - Ркад), м2	-
6.	Предельные минимальный и максимальный размеры земельного участка (Рмин и Рмакс), м2	- -
7.	Кадастровый номер или иной государственный учетный номер (инвентарный) объекта недвижимости, расположенного на земельном участке	47:07:1301068:37
8.	Вид (виды) разрешенного использования	для индивидуального жилищного строительства
8.1.	Дополнительные сведения об использовании земельного участка	-
9.	Сведения о земельных участках (землях общего пользования, территории общего пользования), посредством которых обеспечивается доступ	Земли общего пользования
10.	Иные сведения	-
4. Пояснения к сведениям об уточняемом земельном участке с кадастровым номером 47:07:1301068:1 :		
1.	-	

Сведения об уточняемых земельных участках, необходимые для исправления реестровых ошибок в сведениях о местоположении их границ

1. Сведения о характерных точках границ уточняемого земельного участка с кадастровым номером 47:07:1301068:10 :

Система координат МСК-47, зона 2					Зона № 2		
Обозначение характерных точек границ	Координаты, м				Метод определения координат	Формулы, примененные для расчета средней квадратической погрешности определения координат характерных точек границ (Mt), с подставленными в такие формулы значениями и итоговые (вычисленные) значения Mt, м	Описание закрепления точки
	содержатся в Едином государственном реестре недвижимости		определены в результате выполнения комплексных кадастровых работ				
	X	Y	X	Y			
1	2	3	4	5	6	7	8
71	-	-	443516.23	2229140.18	Фотограмметрический метод	$Mt = 0.10$	Закрепление отсутствует
н7У	-	-	443513.89	2229142.89	Фотограмметрический метод	$Mt = 0.10$	Закрепление отсутствует
н8У	-	-	443516.31	2229144.85	Фотограмметрический метод	$Mt = 0.10$	Закрепление отсутствует
н9У	-	-	443512.68	2229149.24	Фотограмметрический метод	$Mt = 0.10$	Закрепление отсутствует
н10У	-	-	443498.70	2229159.06	Фотограмметрический метод	$Mt = 0.10$	Закрепление отсутствует
н11У	-	-	443501.95	2229162.54	Фотограмметрический метод	$Mt = 0.10$	Закрепление отсутствует
н12У	-	-	443492.12	2229173.58	Фотограмметрический метод	$Mt = 0.10$	Закрепление отсутствует
3	-	-	443467.28	2229151.09	Фотограмметрический метод	0.1	Закрепление отсутствует
2	-	-	443485.66	2229130.50	Фотограмметрический метод	$Mt = 0.10$	Закрепление отсутствует
74	-	-	443494.74	2229120.69	Фотограмметрический метод	$Mt = 0.10$	Закрепление отсутствует
80	-	-	443495.68	2229121.54	Фотограмметрический метод	$Mt = 0.10$	Закрепление отсутствует
71	-	-	443516.23	2229140.18	Фотограмметрический метод	$Mt = 0.10$	Закрепление отсутствует

2. Сведения о частях границ уточняемого земельного участка с кадастровым номером 47:07:1301068:10 :

Обозначение части границ		Горизонтальное проложение (S), м	Описание прохождения части границ	Сведения о согласовании местоположения границ (согласовано/спорное)
от т.	до т.			
1	2	3	4	5
71	н7У	3.58	-	-
н7У	н8У	3.11	-	-
н8У	н9У	5.70	-	-
н9У	н10У	17.08	-	-
н10У	н11У	4.76	-	-
н11У	н12У	14.78	-	-
н12У	3	33.51	-	-
3	2	27.60	-	-
2	74	13.37	-	-

2. Сведения о частях границ уточняемого земельного участка с кадастровым номером 47:07:1301068:10 :				
Обозначение части границ		Горизонтальное проложение (S), м	Описание прохождения части границ	Сведения о согласовании местоположения границ (согласовано/спорное)
от т.	до т.			
1	2	3	4	5
74	80	1.27	-	-
80	71	27.74	-	-
3. Сведения о характеристиках уточняемого земельного участка с кадастровым номером 47:07:1301068:10 :				
№ п/п	Наименование характеристики		Значение характеристики	
1	2		3	
1.	Сведения об адресе земельного участка		Российская Федерация, Ленинградская область, район Всеволожский, город Всеволожск, переулок 2-й Полигонный, участок 1 0927075b-9464-4bf2-ac88-96ef39e1f9af	
1.1.	Сведения об ином месте нахождения земельного участка, не являющегося объектом адресации, в структурированном виде		-	
1.2.	Дополнительные сведения о месте нахождения земельного участка		-	
2.	Площадь земельного участка ± величина погрешности определения (вычисления) площади (P ± ΔP), м2		1302 ± 13	
3.	Формула, примененная для расчета предельной допустимой погрешности определения площади земельного участка, с подставленными значениями и итоговые (вычисленные) значения (ΔP), м2		$\Delta P = 3.5 * M_t * \sqrt{P} = 3.5 * 0,1 * \sqrt{1302} = 13$	
4.	Площадь земельного участка согласно сведениям Единого государственного реестра недвижимости (P _{кад}), м2		1189	
5.	Оценка расхождения P и P _{кад} (P - P _{кад}), м2		113	
6.	Предельные минимальный и максимальный размеры земельного участка (P _{мин} и P _{макс}), м2		- -	
7.	Кадастровый номер или иной государственный учетный номер (инвентарный) объекта недвижимости, расположенного на земельном участке		47:07:1301068:39	
8.	Вид (виды) разрешенного использования		для индивидуального жилищного строительства	
8.1.	Дополнительные сведения об использовании земельного участка		-	
9.	Сведения о земельных участках (землях общего пользования, территории общего пользования), посредством которых обеспечивается доступ		Земли общего пользования	
10.	Иные сведения		-	
4. Пояснения к сведениям об уточняемом земельном участке с кадастровым номером 47:07:1301068:10 :				
1.	-			

Сведения об уточняемых земельных участках, необходимые для исправления реестровых ошибок в сведениях о местоположении их границ

1. Сведения о характерных точках границ уточняемого земельного участка с кадастровым номером 47:07:1301068:363 :

Система координат МСК-47, зона 2					Зона № 2		
Обозначение характерных точек границ	Координаты, м				Метод определения координат	Формулы, примененные для расчета средней квадратической погрешности определения координат характерных точек границ (Mt), с подставленными в такие формулы значениями и итоговые (вычисленные) значения Mt, м	Описание закрепления точки
	содержатся в Едином государственном реестре недвижимости		определены в результате выполнения комплексных кадастровых работ				
	X	Y	X	Y			
1	2	3	4	5	6	7	8
28	-	-	443411.06	2229119.13	Фотограмметрический метод	$Mt = 0.10$	Закрепление отсутствует
23	-	-	443432.69	2229141.08	Фотограмметрический метод	$Mt = 0.10$	Закрепление отсутствует
22	-	-	443415.50	2229160.33	Фотограмметрический метод	$Mt = 0.10$	Закрепление отсутствует
21	-	-	443415.02	2229159.86	Фотограмметрический метод	$Mt = 0.10$	Закрепление отсутствует
н4У	-	-	443393.16	2229137.75	Фотограмметрический метод	$Mt = 0.10$	Закрепление отсутствует
24	-	-	443390.50	2229135.50	Фотограмметрический метод	$Mt = 0.10$	Закрепление отсутствует
28	-	-	443411.06	2229119.13	Фотограмметрический метод	$Mt = 0.10$	Закрепление отсутствует

2. Сведения о частях границ уточняемого земельного участка с кадастровым номером 47:07:1301068:363 :

Обозначение части границ		Горизонтальное проложение (S), м	Описание прохождения части границ	Сведения о согласовании местоположения границ (согласовано/спорное)
от т.	до т.			
1	2	3	4	5
28	23	30.82	-	-
23	22	25.81	-	-
22	21	0.67	-	-
21	н4У	31.09	-	-
н4У	24	3.48	-	-
24	28	26.28	-	-

3. Сведения о характеристиках уточняемого земельного участка с кадастровым номером 47:07:1301068:363 :

№ п/п	Наименование характеристики	Значение характеристики
1	2	3
1.	Сведения об адресе земельного участка	Российская Федерация, Ленинградская область, район Всеволожский, город Всеволожск, переулок 2-й Полигонный 0927075b-9464-4bf2-ac88-96ef39e1f9af

3. Сведения о характеристиках уточняемого земельного участка с кадастровым номером 47:07:1301068:363 :		
№ п/п	Наименование характеристики	Значение характеристики
1	2	3
1.1.	Сведения об ином месте нахождения земельного участка, не являющегося объектом адресации, в структурированном виде	-
1.2.	Дополнительные сведения о месте нахождения земельного участка	-
2.	Площадь земельного участка ± величина погрешности определения (вычисления) площади ($P \pm \Delta P$), м ²	852 ± 10
3.	Формула, примененная для расчета предельной допустимой погрешности определения площади земельного участка, с подставленными значениями и итоговые (вычисленные) значения (ΔP), м ²	$\Delta P = 3.5 * M_t * \sqrt{P} = 3.5 * 0,1 * \sqrt{852} = 10$
4.	Площадь земельного участка согласно сведениям Единого государственного реестра недвижимости ($R_{кад}$), м ²	856
5.	Оценка расхождения P и $R_{кад}$ ($P - R_{кад}$), м ²	4
6.	Предельные минимальный и максимальный размеры земельного участка ($R_{мин}$ и $R_{макс}$), м ²	- -
7.	Кадастровый номер или иной государственный учетный номер (инвентарный) объекта недвижимости, расположенного на земельном участке	-
8.	Вид (виды) разрешенного использования	земельные участки (территории) общего пользования
8.1.	Дополнительные сведения об использовании земельного участка	Земельный участок общего пользования
9.	Сведения о земельных участках (землях общего пользования, территории общего пользования), посредством которых обеспечивается доступ	-
10.	Иные сведения	-
4. Пояснения к сведениям об уточняемом земельном участке с кадастровым номером 47:07:1301068:363 :		
1.	-	

Сведения об уточняемых земельных участках, необходимые для исправления реестровых ошибок в сведениях о местоположении их границ

1. Сведения о характерных точках границ уточняемого земельного участка с кадастровым номером 47:07:1301068:22 :

Система координат МСК-47, зона 2					Зона № 2		
Обозначение характерных точек границ	Координаты, м				Метод определения координат	Формулы, примененные для расчета средней квадратической погрешности определения координат характерных точек границ (Mt), с подставленными в такие формулы значениями и итоговые (вычисленные) значения Mt, м	Описание закрепления точки
	содержатся в Едином государственном реестре недвижимости		определены в результате выполнения комплексных кадастровых работ				
	X	Y	X	Y			
1	2	3	4	5	6	7	8
47	-	-	443399.28	2229233.04	Фотограмметрический метод	Mt = 0.10	Закрепление отсутствует
48	-	-	443366.71	2229265.53	Фотограмметрический метод	Mt = 0.10	Закрепление отсутствует
38	-	-	443346.47	2229246.93	Фотограмметрический метод	Mt = 0.10	Закрепление отсутствует
н13У	-	-	443380.22	2229213.06	Фотограмметрический метод	Mt = 0.10	Закрепление отсутствует
н14У	-	-	443401.42	2229231.23	Фотограмметрический метод	Mt = 0.10	Закрепление отсутствует
47	-	-	443399.28	2229233.04	Фотограмметрический метод	Mt = 0.10	Закрепление отсутствует

2. Сведения о частях границ уточняемого земельного участка с кадастровым номером 47:07:1301068:22 :

Обозначение части границ		Горизонтальное проложение (S), м	Описание прохождения части границ	Сведения о согласовании местоположения границ (согласовано/спорное)
от т.	до т.			
1	2	3	4	5
47	48	46.00	-	-
48	38	27.49	-	-
38	н13У	47.81	-	-
н13У	н14У	27.92	-	-
н14У	47	2.80	-	-

3. Сведения о характеристиках уточняемого земельного участка с кадастровым номером 47:07:1301068:22 :

№ п/п	Наименование характеристики	Значение характеристики
1	2	3
1.	Сведения об адресе земельного участка	Российская Федерация, Ленинградская область, район Всеволожский, город Всеволожск, переулок 3-й Полигонный, участок 4 b405a791-e1f4-4706-88b2-4c215072 e20b
1.1.	Сведения об ином месте нахождения земельного участка, не являющегося объектом адресации, в структурированном виде	-
1.2.	Дополнительные сведения о месте нахождения земельного участка	-

3. Сведения о характеристиках уточняемого земельного участка с кадастровым номером 47:07:1301068:22 :		
№ п/п	Наименование характеристики	Значение характеристики
1	2	3
2.	Площадь земельного участка ± величина погрешности определения (вычисления) площади ($P \pm \Delta P$), м2	1330 ± 13
3.	Формула, примененная для расчета предельной допустимой погрешности определения площади земельного участка, с подставленными значениями и итоговые (вычисленные) значения (ΔP), м2	$\Delta P = 3.5 * M_t * \sqrt{P} = 3.5 * 0,1 * \sqrt{1330} = 13$
4.	Площадь земельного участка согласно сведениям Единого государственного реестра недвижимости (Ркад), м2	1251
5.	Оценка расхождения P и Ркад (P - Ркад), м2	79
6.	Предельные минимальный и максимальный размеры земельного участка (Рмин и Рмакс), м2	- -
7.	Кадастровый номер или иной государственный учетный номер (инвентарный) объекта недвижимости, расположенного на земельном участке	47:07:0000000:11577
8.	Вид (виды) разрешенного использования	для индивидуального жилищного строительства
8.1.	Дополнительные сведения об использовании земельного участка	-
9.	Сведения о земельных участках (землях общего пользования, территории общего пользования), посредством которых обеспечивается доступ	Земли общего пользования
10.	Иные сведения	-
4. Пояснения к сведениям об уточняемом земельном участке с кадастровым номером 47:07:1301068:22 :		
1.	-	

Сведения об уточняемых земельных участках, необходимые для исправления реестровых ошибок в сведениях о местоположении их границ

1. Сведения о характерных точках границ уточняемого земельного участка с кадастровым номером 47:07:1301068:28 :

Система координат МСК-47, зона 2					Зона № 2		
Обозначение характерных точек границ	Координаты, м				Метод определения координат	Формулы, примененные для расчета средней квадратической погрешности определения координат характерных точек границ (Mt), с подставленными в такие формулы значениями и итоговые (вычисленные) значения Mt, м	Описание закрепления точки
	содержатся в Едином государственном реестре недвижимости		определены в результате выполнения комплексных кадастровых работ				
	X	Y	X	Y			
1	2	3	4	5	6	7	8
н15У	-	-	443305.87	2229210.44	Фотограмметрический метод	$Mt = 0.10$	Закрепление отсутствует
н16У	-	-	443340.41	2229178.94	Фотограмметрический метод	$Mt = 0.10$	Закрепление отсутствует
н17У	-	-	443359.83	2229195.28	Фотограмметрический метод	$Mt = 0.10$	Закрепление отсутствует
39	-	-	443325.89	2229229.45	Фотограмметрический метод	$Mt = 0.10$	Закрепление отсутствует
н15У	-	-	443305.87	2229210.44	Фотограмметрический метод	$Mt = 0.10$	Закрепление отсутствует

2. Сведения о частях границ уточняемого земельного участка с кадастровым номером 47:07:1301068:28 :

Обозначение части границ		Горизонтальное проложение (S), м	Описание прохождения части границ	Сведения о согласовании местоположения границ (согласовано/спорное)
от т.	до т.			
1	2	3	4	5
н15У	н16У	46.75	-	-
н16У	н17У	25.38	-	-
н17У	39	48.16	-	-
39	н15У	27.61	-	-

3. Сведения о характеристиках уточняемого земельного участка с кадастровым номером 47:07:1301068:28 :

№ п/п	Наименование характеристики	Значение характеристики
1	2	3
1.	Сведения об адресе земельного участка	Российская Федерация, 188641, Ленинградская область, район Всеволожский, город Всеволожск, переулок 3-й Полигонный, дом 8 a68109fd-c196-4ee4-a6e8-59912e4ccf27
1.1.	Сведения об ином месте нахождения земельного участка, не являющегося объектом адресации, в структурированном виде	-
1.2.	Дополнительные сведения о месте нахождения земельного участка	-
2.	Площадь земельного участка ± величина погрешности определения (вычисления) площади ($P \pm \Delta P$), м ²	1253 ± 12

3. Сведения о характеристиках уточняемого земельного участка с кадастровым номером 47:07:1301068:28 :		
№ п/п	Наименование характеристики	Значение характеристики
1	2	3
3.	Формула, примененная для расчета предельной допустимой погрешности определения площади земельного участка, с подставленными значениями и итоговые (вычисленные) значения (ΔP), м2	$\Delta P=3.5*Mt*\sqrt{P}=3.5*0,1*\sqrt{1253}=12$
4.	Площадь земельного участка согласно сведениям Единого государственного реестра недвижимости (Ркад), м2	1260
5.	Оценка расхождения Р и Ркад (Р - Ркад), м2	7
6.	Предельные минимальный и максимальный размеры земельного участка (Рмин и Рмакс), м2	- -
7.	Кадастровый номер или иной государственный учетный номер (инвентарный) объекта недвижимости, расположенного на земельном участке	47:07:1301068:46
8.	Вид (виды) разрешенного использования	для индивидуального жилищного строительства
8.1.	Дополнительные сведения об использовании земельного участка	-
9.	Сведения о земельных участках (землях общего пользования, территории общего пользования), посредством которых обеспечивается доступ	Земли общего пользования
10.	Иные сведения	-
4. Пояснения к сведениям об уточняемом земельном участке с кадастровым номером 47:07:1301068:28 :		
1.	-	

Сведения об уточняемых земельных участках, необходимые для исправления реестровых ошибок в сведениях о местоположении их границ

1. Сведения о характерных точках границ уточняемого земельного участка с кадастровым номером 47:07:1301068:3 :

Система координат МСК-47, зона 2					Зона № 2		
Обозначение характерных точек границ	Координаты, м				Метод определения координат	Формулы, примененные для расчета средней квадратической погрешности определения координат характерных точек границ (Mt), с подставленными значениями и итоговые (вычисленные) значения Mt, м	Описание закрепления точки
	содержатся в Едином государственном реестре недвижимости		определены в результате выполнения комплексных кадастровых работ				
	X	Y	X	Y			
1	2	3	4	5	6	7	8
38	-	-	443346.47	2229246.93	Фотограмметрический метод	$Mt = 0.10$	Закрепление отсутствует
39	-	-	443325.89	2229229.45	Фотограмметрический метод	$Mt = 0.10$	Закрепление отсутствует
н17У	-	-	443359.83	2229195.28	Фотограмметрический метод	$Mt = 0.10$	Закрепление отсутствует
н13У	-	-	443380.22	2229213.06	Фотограмметрический метод	$Mt = 0.10$	Закрепление отсутствует
38	-	-	443346.47	2229246.93	Фотограмметрический метод	$Mt = 0.10$	Закрепление отсутствует

2. Сведения о частях границ уточняемого земельного участка с кадастровым номером 47:07:1301068:3 :

Обозначение части границ		Горизонтальное проложение (S), м	Описание прохождения части границ	Сведения о согласовании местоположения границ (согласовано/спорное)
от т.	до т.			
1	2	3	4	5
38	39	27.00	-	-
39	н17У	48.16	-	-
н17У	н13У	27.05	-	-
н13У	38	47.81	-	-

3. Сведения о характеристиках уточняемого земельного участка с кадастровым номером 47:07:1301068:3 :

№ п/п	Наименование характеристики	Значение характеристики
1	2	3
1.	Сведения об адресе земельного участка	Российская Федерация, 188641, Ленинградская область, район Всеволожский, город Всеволожск, переулок 3-й Полигонный, дом 6 147a137e-4acc-4196-b827-1829017fe713
1.1.	Сведения об ином месте нахождения земельного участка, не являющегося объектом адресации, в структурированном виде	-
1.2.	Дополнительные сведения о месте нахождения земельного участка	-
2.	Площадь земельного участка ± величина погрешности определения (вычисления) площади ($P \pm \Delta P$), м ²	1294 ± 13

3. Сведения о характеристиках уточняемого земельного участка с кадастровым номером 47:07:1301068:3 :		
№ п/п	Наименование характеристики	Значение характеристики
1	2	3
3.	Формула, примененная для расчета предельной допустимой погрешности определения площади земельного участка, с подставленными значениями и итоговые (вычисленные) значения (ΔP), м2	$\Delta P=3.5*Mt*\sqrt{P}=3.5*0,1*\sqrt{1294}=13$
4.	Площадь земельного участка согласно сведениям Единого государственного реестра недвижимости (Ркад), м2	1215
5.	Оценка расхождения Р и Ркад (Р - Ркад), м2	79
6.	Предельные минимальный и максимальный размеры земельного участка (Рмин и Рмакс), м2	- -
7.	Кадастровый номер или иной государственный учетный номер (инвентарный) объекта недвижимости, расположенного на земельном участке	47:07:0000000:11576
8.	Вид (виды) разрешенного использования	для индивидуального жилищного строительства
8.1.	Дополнительные сведения об использовании земельного участка	-
9.	Сведения о земельных участках (землях общего пользования, территории общего пользования), посредством которых обеспечивается доступ	Земли общего пользования
10.	Иные сведения	-
4. Пояснения к сведениям об уточняемом земельном участке с кадастровым номером 47:07:1301068:3 :		
1.	-	

Описание местоположения зданий, сооружений, объектов незавершенного строительства на земельном участке

1. Сведения о характерных точках контура объекта недвижимости с кадастровым номером : 47:07:1301068:37 :

Система координат МСК-47, зона 2

Зона № 2

Обозначение характерных точек контура	Содержатся в Едином государственном реестре недвижимости			Определены в ходе выполнения комплексных кадастровых работ			Метод определения координат	Формулы, примененные для расчета средней квадратической погрешности определения координат характерных точек (Mt), м, с подставленными в такие формулы значениями и итоговые (вычисленные) значения Mt, м
	Координаты, м		Радиус, м	Координаты, м		Радиус, м		
	X	Y	R	X	Y	R		
1	2	3	4	5	6	7	8	9
н180	-	-	-	443474.21	2229135.08	-	Фотограмметрический метод	Mt = 0.10
н190	-	-	-	443466.89	2229143.18	-	Фотограмметрический метод	Mt = 0.10
н200	-	-	-	443455.77	2229133.20	-	Фотограмметрический метод	Mt = 0.10
н210	-	-	-	443463.23	2229125.20	-	Фотограмметрический метод	Mt = 0.10
н180	-	-	-	443474.21	2229135.08	-	Фотограмметрический метод	Mt = 0.10

2. Сведения о характеристиках объекта недвижимости с кадастровым номером : 47:07:1301068:37 :

№ п/п	Наименование характеристики	Значение характеристики
1	2	3
1.	Вид объекта недвижимости	здание
2.	Ранее присвоенный государственный учетный номер (инвентарный) здания, сооружения, объекта незавершенного строительства	-
3.	Кадастровый номер земельного участка (земельных участков), в границах которого (которых) расположены здание, сооружение, объект незавершенного строительства	47:07:1301068:1
4.	Уникальный учетный номер кадастрового квартала, в границах которого расположены здание, сооружение, объект незавершенного строительства	47:07:1301068
5.	Сведения об адресе здания, сооружения, объекта незавершенного строительства	Российская Федерация, 188641, Ленинградская область, район Всеволожский, город Всеволожск, переулок 2-й Полигонный, дом 3 18237148-51ff-4ef2-9966-f1b6e903abd3
5.1.	Сведения об ином месте нахождения здания, сооружения, объекта незавершенного строительства, не являющегося объектом адресации, в структурированном виде	-
5.2.	Дополнительные сведения о месте нахождения здания, сооружения, объекта незавершенного строительства	-
6.	Иные сведения	-

3. Пояснения к сведениям об объекте недвижимости с кадастровым номером 47:07:1301068:37 :

1.

-

**Описание местоположения зданий, сооружений,
объектов незавершенного строительства на земельном участке**

**1. Сведения о характерных точках контура объекта недвижимости
с кадастровым номером : 47:07:1301068:39 :**

Система координат МСК-47, зона 2

Зона № 2

Обозначение характерных точек контура	Содержатся в Едином государственном реестре недвижимости			Определены в ходе выполнения комплексных кадастровых работ			Метод опреде ления коор динат	Формулы, примененные для расчета средней квадратической погрешности определения координат характерных точек (Mt), м, с подставленными в такие формулы значениями и итоговые (вычисленные) значения Mt, м
	Координаты, м		Ради ус, м	Координаты, м		Ради ус, м		
	X	Y	R	X	Y	R		
1	2	3	4	5	6	7	8	9
n22O	-	-	-	443498.64	2229151.90	-	Фотограмметри ческий метод	Mt = 0.10
n23O	-	-	-	443489.99	2229161.00	-	Фотограмметри ческий метод	Mt = 0.10
n24O	-	-	-	443481.69	2229153.14	-	Фотограмметри ческий метод	Mt = 0.10
n25O	-	-	-	443490.34	2229144.03	-	Фотограмметри ческий метод	Mt = 0.10
n22O	-	-	-	443498.64	2229151.90	-	Фотограмметри ческий метод	Mt = 0.10

**2. Сведения о характеристиках объекта недвижимости
с кадастровым номером : 47:07:1301068:39 :**

№ п/п	Наименование характеристики	Значение характеристики
1	2	3
1.	Вид объекта недвижимости	здание
2.	Ранее присвоенный государственный учетный номер (инвентарный) здания, сооружения, объекта незавершенного строительства	-
3.	Кадастровый номер земельного участка (земельных участков), в границах которого (которых) расположены здание, сооружение, объект незавершенного строительства	47:07:1301068:10
4.	Уникальный учетный номер кадастрового квартала, в границах которого расположены здание, сооружение, объект незавершенного строительства	47:07:1301068
5.	Сведения об адресе здания, сооружения, объекта незавершенного строительства	Российская Федерация, 188641, Ленинградская область, район Всеволожский, город Всеволожск, переулок 2-й Полигонный, дом 1 1bbc4297-8546-4224-807c-c38bcf9db3 d6
5.1.	Сведения об ином месте нахождения здания, сооружения, объекта незавершенного строительства, не являющегося объектом адресации, в структурированном виде	-
5.2.	Дополнительные сведения о месте нахождения здания, сооружения, объекта незавершенного строительства	-
6.	Иные сведения	-

3. Пояснения к сведениям об объекте недвижимости с кадастровым номером 47:07:1301068:39 :

1.

-

**Описание местоположения зданий, сооружений,
объектов незавершенного строительства на земельном участке**

1. Сведения о характерных точках контура объекта недвижимости с кадастровым номером : 47:07:1301068:40 :

Система координат МСК-47, зона 2

Зона № 2

Обозначение характерных точек контура	Содержатся в Едином государственном реестре недвижимости			Определены в ходе выполнения комплексных кадастровых работ			Метод определения координат	Формулы, примененные для расчета средней квадратической погрешности определения координат характерных точек (Mt), м, с подставленными в такие формулы значениями и итоговые (вычисленные) значения Mt, м
	Координаты, м		Радиус, м	Координаты, м		Радиус, м		
	X	Y	R	X	Y	R		
1	2	3	4	5	6	7	8	9
н260	-	-	-	443410.72	2229250.26	-	Фотограмметрический метод	$Mt = 0.10$
н270	-	-	-	443404.25	2229258.03	-	Фотограмметрический метод	$Mt = 0.10$
н280	-	-	-	443403.08	2229257.03	-	Фотограмметрический метод	$Mt = 0.10$
н290	-	-	-	443401.66	2229258.70	-	Фотограмметрический метод	$Mt = 0.10$
н300	-	-	-	443396.69	2229254.52	-	Фотограмметрический метод	$Mt = 0.10$
н310	-	-	-	443397.98	2229252.98	-	Фотограмметрический метод	$Mt = 0.10$
н320	-	-	-	443396.57	2229251.77	-	Фотограмметрический метод	$Mt = 0.10$
н330	-	-	-	443403.04	2229244.04	-	Фотограмметрический метод	$Mt = 0.10$
н260	-	-	-	443410.72	2229250.26	-	Фотограмметрический метод	$Mt = 0.10$

2. Сведения о характеристиках объекта недвижимости с кадастровым номером : 47:07:1301068:40 :

№ п/п	Наименование характеристики	Значение характеристики
1	2	3
1.	Вид объекта недвижимости	здание
2.	Ранее присвоенный государственный учетный номер (инвентарный) здания, сооружения, объекта незавершенного строительства	-
3.	Кадастровый номер земельного участка (земельных участков), в границах которого (которых) расположены здание, сооружение, объект незавершенного строительства	47:07:1301068:11
4.	Уникальный учетный номер кадастрового квартала, в границах которого расположены здание, сооружение, объект незавершенного строительства	47:07:1301068
5.	Сведения об адресе здания, сооружения, объекта незавершенного строительства	Российская Федерация, 188641, Ленинградская область, район Всеволожский, город Всеволожск, переулок 3-й Полигонный, дом 2 8с6с56ас-сf24-40af-bad3-3e5fсdf81974

2. Сведения о характеристиках объекта недвижимости с кадастровым номером : 47:07:1301068:40 :

№ п/п	Наименование характеристики	Значение характеристики
1	2	3
5.1.	Сведения об ином месте нахождения здания, сооружения, объекта незавершенного строительства, не являющегося объектом адресации, в структурированном виде	-
5.2.	Дополнительные сведения о месте нахождения здания, сооружения, объекта незавершенного строительства	-
6.	Иные сведения	-

3. Пояснения к сведениям об объекте недвижимости с кадастровым номером 47:07:1301068:40 :

1.	-
----	---

**Описание местоположения зданий, сооружений,
объектов незавершенного строительства на земельном участке**

**1. Сведения о характерных точках контура объекта недвижимости
с кадастровым номером : 47:07:1301068:34 :**

Система координат МСК-47, зона 2

Зона № 2

Обозначение характерных точек контура	Содержатся в Едином государственном реестре недвижимости			Определены в ходе выполнения комплексных кадастровых работ			Метод опреде ления коор динат	Формулы, примененные для расчета средней квадратической погрешности определения координат характерных точек (Mt), м, с подставленными в такие формулы значениями и итоговые (вычисленные) значения Mt, м
	Координаты, м		Ради ус, м	Координаты, м		Ради ус, м		
	X	Y	R	X	Y	R		
1	2	3	4	5	6	7	8	9
н340	-	-	-	443542.82	2229023.89	-	Фотограмметри ческий метод	$Mt = 0.10$
н350	-	-	-	443538.22	2229028.74	-	Фотограмметри ческий метод	$Mt = 0.10$
н360	-	-	-	443537.30	2229027.90	-	Фотограмметри ческий метод	$Mt = 0.10$
н370	-	-	-	443535.05	2229030.32	-	Фотограмметри ческий метод	$Mt = 0.10$
н380	-	-	-	443535.89	2229031.16	-	Фотограмметри ческий метод	$Mt = 0.10$
н390	-	-	-	443526.53	2229041.01	-	Фотограмметри ческий метод	$Mt = 0.10$
н400	-	-	-	443521.27	2229036.00	-	Фотограмметри ческий метод	$Mt = 0.10$
н410	-	-	-	443519.52	2229037.84	-	Фотограмметри ческий метод	$Mt = 0.10$
н420	-	-	-	443516.10	2229034.42	-	Фотограмметри ческий метод	$Mt = 0.10$
н430	-	-	-	443527.28	2229022.64	-	Фотограмметри ческий метод	$Mt = 0.10$
н440	-	-	-	443528.45	2229023.73	-	Фотограмметри ческий метод	$Mt = 0.10$
н450	-	-	-	443535.22	2229016.63	-	Фотограмметри ческий метод	$Mt = 0.10$
н340	-	-	-	443542.82	2229023.89	-	Фотограмметри ческий метод	$Mt = 0.10$

**2. Сведения о характеристиках объекта недвижимости
с кадастровым номером : 47:07:1301068:34 :**

№ п/п	Наименование характеристики	Значение характеристики
1	2	3
1.	Вид объекта недвижимости	здание
2.	Ранее присвоенный государственный учетный номер (инвентарный) здания, сооружения, объекта незавершенного строительства	-
3.	Кадастровый номер земельного участка (земельных участков), в границах которого (которых) расположены здание, сооружение, объект незавершенного строительства	47:07:1301068:12
4.	Уникальный учетный номер кадастрового квартала, в границах которого расположены здание, сооружение, объект незавершенного строительства	47:07:1301068

2. Сведения о характеристиках объекта недвижимости с кадастровым номером : 47:07:1301068:34 :

№ п/п	Наименование характеристики	Значение характеристики
1	2	3
5.	Сведения об адресе здания, сооружения, объекта незавершенного строительства	Российская Федерация, 188641, Ленинградская область, район Всеволожский, город Всеволожск, переулок 1-й Полигонный, дом 5 72f7fa13-856d-453c-8db7-6b66683a5f94
5.1.	Сведения об ином месте нахождения здания, сооружения, объекта незавершенного строительства, не являющегося объектом адресации, в структурированном виде	-
5.2.	Дополнительные сведения о месте нахождения здания, сооружения, объекта незавершенного строительства	-
6.	Иные сведения	-

3. Пояснения к сведениям об объекте недвижимости с кадастровым номером 47:07:1301068:34 :

1.	-

**Описание местоположения зданий, сооружений,
объектов незавершенного строительства на земельном участке**

**1. Сведения о характерных точках контура объекта недвижимости
с кадастровым номером : 47:07:1301068:32 :**

Система координат МСК-47, зона 2

Зона № 2

Обозначение характерных точек контура	Содержатся в Едином государственном реестре недвижимости			Определены в ходе выполнения комплексных кадастровых работ			Метод опреде ления коор динат	Формулы, примененные для расчета средней квадратической погрешности определения координат характерных точек (Mt), м, с подставленными в такие формулы значениями и итоговые (вычисленные) значения Mt, м
	Координаты, м		Ради ус, м	Координаты, м		Ради ус, м		
	X	Y	R	X	Y	R		
1	2	3	4	5	6	7	8	9
н46О	-	-	-	443534.48	2229101.85	-	Фотограмметри ческий метод	$Mt = 0.10$
н47О	-	-	-	443529.85	2229107.39	-	Фотограмметри ческий метод	$Mt = 0.10$
н48О	-	-	-	443522.30	2229101.13	-	Фотограмметри ческий метод	$Mt = 0.10$
н49О	-	-	-	443526.89	2229095.58	-	Фотограмметри ческий метод	$Mt = 0.10$
н46О	-	-	-	443534.48	2229101.85	-	Фотограмметри ческий метод	$Mt = 0.10$

**2. Сведения о характеристиках объекта недвижимости
с кадастровым номером : 47:07:1301068:32 :**

№ п/п	Наименование характеристики	Значение характеристики
1	2	3
1.	Вид объекта недвижимости	здание
2.	Ранее присвоенный государственный учетный номер (инвентарный) здания, сооружения, объекта незавершенного строительства	-
3.	Кадастровый номер земельного участка (земельных участков), в границах которого (которых) расположены здание, сооружение, объект незавершенного строительства	47:07:1301068:17
4.	Уникальный учетный номер кадастрового квартала, в границах которого расположены здание, сооружение, объект незавершенного строительства	47:07:1301068
5.	Сведения об адресе здания, сооружения, объекта незавершенного строительства	Российская Федерация, 188641, Ленинградская область, район Всеволожский, город Всеволожск, переулок 1-й Полигонный, дом 2 127dea06-dd50-4ecc-9ebf-031 b6716963c
5.1.	Сведения об ином месте нахождения здания, сооружения, объекта незавершенного строительства, не являющегося объектом адресации, в структурированном виде	-
5.2.	Дополнительные сведения о месте нахождения здания, сооружения, объекта незавершенного строительства	-
6.	Иные сведения	-

3. Пояснения к сведениям об объекте недвижимости с кадастровым номером 47:07:1301068:32 :

1.

-

Описание местоположения зданий, сооружений, объектов незавершенного строительства на земельном участке

1. Сведения о характерных точках контура объекта недвижимости с кадастровым номером : 47:07:0000000:11577 :

Система координат МСК-47, зона 2

Зона № 2

Обозначение характерных точек контура	Содержатся в Едином государственном реестре недвижимости			Определены в ходе выполнения комплексных кадастровых работ			Метод определения координат	Формулы, примененные для расчета средней квадратической погрешности определения координат характерных точек (Mt), м, с подставленными в такие формулы значениями и итоговые (вычисленные) значения Mt, м
	Координаты, м		Радиус, м	Координаты, м		Радиус, м		
	X	Y	R	X	Y	R		
1	2	3	4	5	6	7	8	9
н500	-	-	-	443392.83	2229234.40	-	Фотограмметрический метод	Mt = 0.10
н510	-	-	-	443384.85	2229243.63	-	Фотограмметрический метод	Mt = 0.10
н520	-	-	-	443377.92	2229237.65	-	Фотограмметрический метод	Mt = 0.10
н530	-	-	-	443377.09	2229237.70	-	Фотограмметрический метод	Mt = 0.10
н540	-	-	-	443376.09	2229237.49	-	Фотограмметрический метод	Mt = 0.10
н550	-	-	-	443375.46	2229237.03	-	Фотограмметрический метод	Mt = 0.10
н560	-	-	-	443375.00	2229236.44	-	Фотограмметрический метод	Mt = 0.10
н570	-	-	-	443374.63	2229235.86	-	Фотограмметрический метод	Mt = 0.10
н580	-	-	-	443370.53	2229232.35	-	Фотограмметрический метод	Mt = 0.10
н590	-	-	-	443374.58	2229227.47	-	Фотограмметрический метод	Mt = 0.10
н600	-	-	-	443376.46	2229229.10	-	Фотограмметрический метод	Mt = 0.10
н610	-	-	-	443378.30	2229227.05	-	Фотограмметрический метод	Mt = 0.10
н620	-	-	-	443379.34	2229227.93	-	Фотограмметрический метод	Mt = 0.10
н630	-	-	-	443382.10	2229225.09	-	Фотограмметрический метод	Mt = 0.10
н500	-	-	-	443392.83	2229234.40	-	Фотограмметрический метод	Mt = 0.10

2. Сведения о характеристиках объекта недвижимости с кадастровым номером : 47:07:0000000:11577 :

№ п/п	Наименование характеристики	Значение характеристики
1	2	3
1.	Вид объекта недвижимости	здание
2.	Ранее присвоенный государственный учетный номер (инвентарный) здания, сооружения, объекта незавершенного строительства	-

2. Сведения о характеристиках объекта недвижимости с кадастровым номером : 47:07:0000000:11577 :

№ п/п	Наименование характеристики	Значение характеристики
1	2	3
3.	Кадастровый номер земельного участка (земельных участков), в границах которого (которых) расположены здание, сооружение, объект незавершенного строительства	47:07:1301068:22
4.	Уникальный учетный номер кадастрового квартала, в границах которого расположены здание, сооружение, объект незавершенного строительства	47:07:1301068
5.	Сведения об адресе здания, сооружения, объекта незавершенного строительства	Российская Федерация, 188641, Ленинградская область, район Всеволожский, город Всеволожск, переулок 3-й Полигонный, дом 4 39e3295d-c8f9-4a28-9438-66edc9fb3168
5.1.	Сведения об ином месте нахождения здания, сооружения, объекта незавершенного строительства, не являющегося объектом адресации, в структурированном виде	-
5.2.	Дополнительные сведения о месте нахождения здания, сооружения, объекта незавершенного строительства	-
6.	Иные сведения	-

3. Пояснения к сведениям об объекте недвижимости с кадастровым номером 47:07:0000000:11577 :

1.	-

**Описание местоположения зданий, сооружений,
объектов незавершенного строительства на земельном участке**

1. Сведения о характерных точках контура объекта недвижимости с кадастровым номером : 47:07:1301068:38 :

Система координат МСК-47, зона 2							Зона № 2	
Обозначение характерных точек контура	Содержатся в Едином государственном реестре недвижимости			Определены в ходе выполнения комплексных кадастровых работ			Метод определения координат	Формулы, примененные для расчета средней квадратической погрешности определения координат характерных точек (Mt), м, с подставленными в такие формулы значениями и итоговые (вычисленные) значения Mt, м
	Координаты, м		Радиус, м	Координаты, м		Радиус, м		
	X	Y	R	X	Y	R		
1	2	3	4	5	6	7	8	9
н64О	-	-	-	443457.44	2229089.27	-	Фотограмметрический метод	Mt = 0.10
н65О	-	-	-	443453.43	2229093.70	-	Фотограмметрический метод	Mt = 0.10
н66О	-	-	-	443448.79	2229089.48	-	Фотограмметрический метод	Mt = 0.10
н67О	-	-	-	443452.80	2229085.06	-	Фотограмметрический метод	Mt = 0.10
н64О	-	-	-	443457.44	2229089.27	-	Фотограмметрический метод	Mt = 0.10

2. Сведения о характеристиках объекта недвижимости с кадастровым номером : 47:07:1301068:38 :

№ п/п	Наименование характеристики	Значение характеристики
1	2	3
1.	Вид объекта недвижимости	здание
2.	Ранее присвоенный государственный учетный номер (инвентарный) здания, сооружения, объекта незавершенного строительства	-
3.	Кадастровый номер земельного участка (земельных участков), в границах которого (которых) расположены здание, сооружение, объект незавершенного строительства	47:07:1301068:23
4.	Уникальный учетный номер кадастрового квартала, в границах которого расположены здание, сооружение, объект незавершенного строительства	47:07:1301068
5.	Сведения об адресе здания, сооружения, объекта незавершенного строительства	Российская Федерация, 188641, Ленинградская область, район Всеволожский, город Всеволожск, переулок 2-й Полигонный, дом 5 41cad51f-cc44-4277-9122-97b853300244
5.1.	Сведения об ином месте нахождения здания, сооружения, объекта незавершенного строительства, не являющегося объектом адресации, в структурированном виде	-
5.2.	Дополнительные сведения о месте нахождения здания, сооружения, объекта незавершенного строительства	-
6.	Иные сведения	-

3. Пояснения к сведениям об объекте недвижимости с кадастровым номером 47:07:1301068:38 :

1.

-

**Описание местоположения зданий, сооружений,
объектов незавершенного строительства на земельном участке**

**1. Сведения о характерных точках контура объекта недвижимости
с кадастровым номером : 47:07:0000000:11576 :**

Система координат МСК-47, зона 2

Зона № 2

Обозначение характерных точек контура	Содержатся в Едином государственном реестре недвижимости			Определены в ходе выполнения комплексных кадастровых работ			Метод опреде ления коор динат	Формулы, примененные для расчета средней квадратической погрешности определения координат характерных точек (Mt), м, с подставленными в такие формулы значениями и итоговые (вычисленные) значения Mt, м
	Координаты, м		Ради ус, м	Координаты, м		Ради ус, м		
	X	Y	R	X	Y	R		
1	2	3	4	5	6	7	8	9
н68О	-	-	-	443364.50	2229199.70	-	Фотограмметри ческий метод	Mt = 0.10
н69О	-	-	-	443360.33	2229204.38	-	Фотограмметри ческий метод	Mt = 0.10
н70О	-	-	-	443370.35	2229213.31	-	Фотограмметри ческий метод	Mt = 0.10
н71О	-	-	-	443361.16	2229223.50	-	Фотограмметри ческий метод	Mt = 0.10
н72О	-	-	-	443354.31	2229217.41	-	Фотограмметри ческий метод	Mt = 0.10
н73О	-	-	-	443353.23	2229218.66	-	Фотограмметри ческий метод	Mt = 0.10
н74О	-	-	-	443349.72	2229215.49	-	Фотограмметри ческий метод	Mt = 0.10
н75О	-	-	-	443350.81	2229214.23	-	Фотограмметри ческий метод	Mt = 0.10
н76О	-	-	-	443350.31	2229213.73	-	Фотограмметри ческий метод	Mt = 0.10
н77О	-	-	-	443353.31	2229210.39	-	Фотограмметри ческий метод	Mt = 0.10
н78О	-	-	-	443349.39	2229206.88	-	Фотограмметри ческий метод	Mt = 0.10
н17О	-	-	-	443359.83	2229195.28	-	Фотограмметри ческий метод	Mt = 0.10
н68О	-	-	-	443364.50	2229199.70	-	Фотограмметри ческий метод	Mt = 0.10

**2. Сведения о характеристиках объекта недвижимости
с кадастровым номером : 47:07:0000000:11576 :**

№ п/п	Наименование характеристики	Значение характеристики
1	2	3
1.	Вид объекта недвижимости	здание
2.	Ранее присвоенный государственный учетный номер (инвентарный) здания, сооружения, объекта незавершенного строительства	-
3.	Кадастровый номер земельного участка (земельных участков), в границах которого (которых) расположены здание, сооружение, объект незавершенного строительства	47:07:1301068:3
4.	Уникальный учетный номер кадастрового квартала, в границах которого расположены здание, сооружение, объект незавершенного строительства	47:07:1301068

2. Сведения о характеристиках объекта недвижимости с кадастровым номером : 47:07:0000000:11576 :

№ п/п	Наименование характеристики	Значение характеристики
1	2	3
5.	Сведения об адресе здания, сооружения, объекта незавершенного строительства	Российская Федерация, 188641, Ленинградская область, район Всеволожский, город Всеволожск, переулок 3-й Полигонный, дом 6 147a137e-4acc-4196-b827-1829017fe713
5.1.	Сведения об ином месте нахождения здания, сооружения, объекта незавершенного строительства, не являющегося объектом адресации, в структурированном виде	-
5.2.	Дополнительные сведения о месте нахождения здания, сооружения, объекта незавершенного строительства	-
6.	Иные сведения	-

3. Пояснения к сведениям об объекте недвижимости с кадастровым номером 47:07:0000000:11576 :

1.	-

**Описание местоположения зданий, сооружений,
объектов незавершенного строительства на земельном участке**

1. Сведения о характерных точках контура объекта недвижимости с кадастровым номером : 47:07:0000000:11578 :

Система координат МСК-47, зона 2

Зона № 2

Обозначение характерных точек контура	Содержатся в Едином государственном реестре недвижимости			Определены в ходе выполнения комплексных кадастровых работ			Метод определения координат	Формулы, примененные для расчета средней квадратической погрешности определения координат характерных точек (Mt), м, с подставленными в такие формулы значениями и итоговые (вычисленные) значения Mt, м
	Координаты, м		Радиус, м	Координаты, м		Радиус, м		
	X	Y	R	X	Y	R		
1	2	3	4	5	6	7	8	9
н79О	-	-	-	443409.61	2229198.28	-	Фотограмметрический метод	Mt = 0.10
н80О	-	-	-	443403.84	2229204.79	-	Фотограмметрический метод	Mt = 0.10
н81О	-	-	-	443403.05	2229204.09	-	Фотограмметрический метод	Mt = 0.10
н82О	-	-	-	443402.40	2229204.79	-	Фотограмметрический метод	Mt = 0.10
н83О	-	-	-	443394.51	2229197.83	-	Фотограмметрический метод	Mt = 0.10
н84О	-	-	-	443400.96	2229190.63	-	Фотограмметрический метод	Mt = 0.10
н79О	-	-	-	443409.61	2229198.28	-	Фотограмметрический метод	Mt = 0.10

2. Сведения о характеристиках объекта недвижимости с кадастровым номером : 47:07:0000000:11578 :

№ п/п	Наименование характеристики	Значение характеристики
1	2	3
1.	Вид объекта недвижимости	здание
2.	Ранее присвоенный государственный учетный номер (инвентарный) здания, сооружения, объекта незавершенного строительства	-
3.	Кадастровый номер земельного участка (земельных участков), в границах которого (которых) расположены здание, сооружение, объект незавершенного строительства	47:07:1301068:19
4.	Уникальный учетный номер кадастрового квартала, в границах которого расположены здание, сооружение, объект незавершенного строительства	47:07:1301068
5.	Сведения об адресе здания, сооружения, объекта незавершенного строительства	Российская Федерация, 188641, Ленинградская область, район Всеволожский, город Всеволожск, переулок 3-й Полигонный, дом 3 8b424d4e-3f4f-40f1-8756-8c76767c3848
5.1.	Сведения об ином месте нахождения здания, сооружения, объекта незавершенного строительства, не являющегося объектом адресации, в структурированном виде	-
5.2.	Дополнительные сведения о месте нахождения здания, сооружения, объекта незавершенного строительства	-

2. Сведения о характеристиках объекта недвижимости с кадастровым номером : 47:07:0000000:11578 :

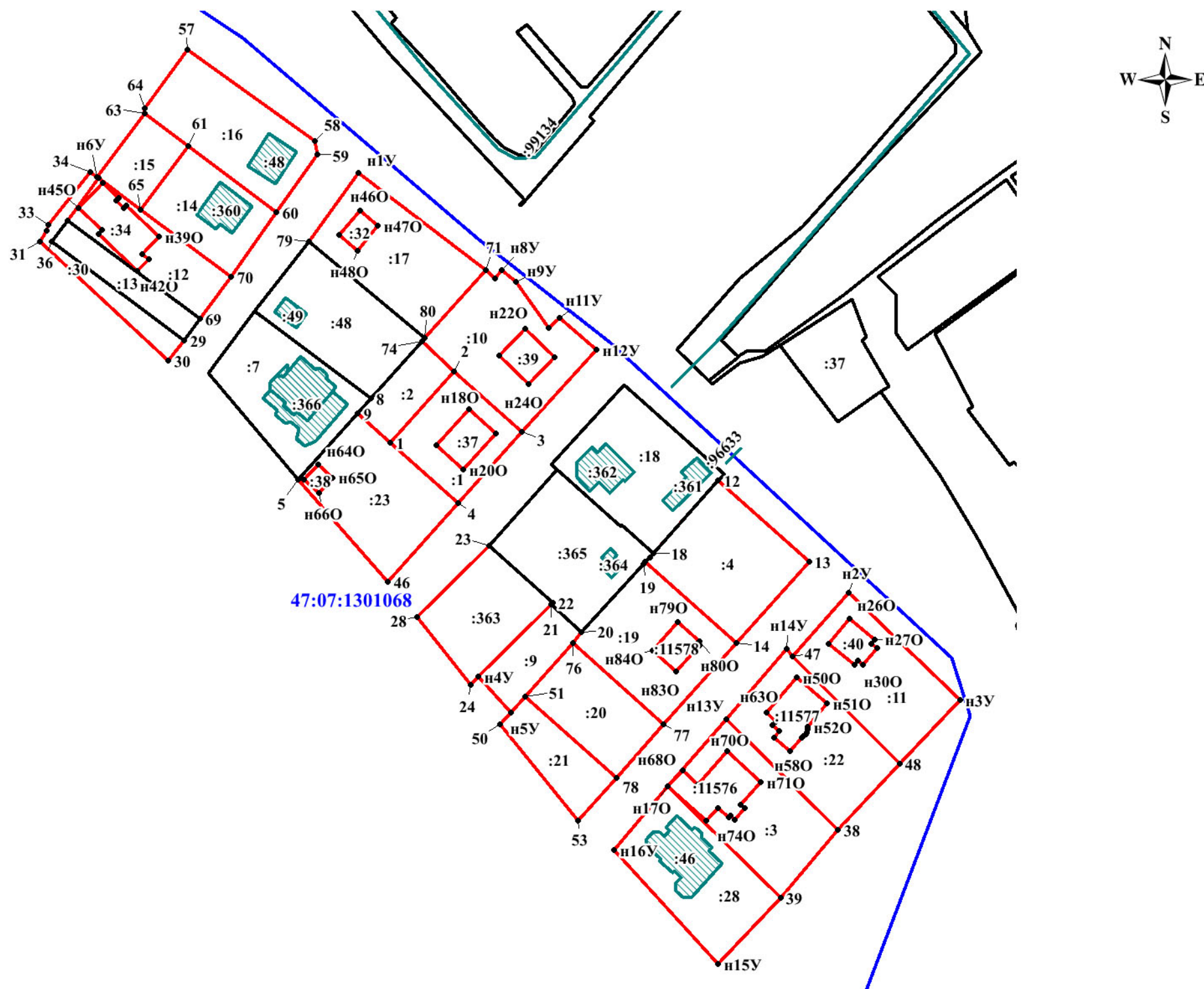
№ п/п	Наименование характеристики	Значение характеристики
1	2	3
6.	Иные сведения	-

3. Пояснения к сведениям об объекте недвижимости с кадастровым номером 47:07:0000000:11578 :

1.	-
----	---

--	--

КАРТА ПЛАН ТЕРРИТОРИИ
Схема границ земельных участков



Масштаб 1 : 1500

Условные обозначения:

- - граница земельного участка, установленная при проведении кадастровых работ
- :16** - номер ранее учтенного уточняемого земельного участка
- граница объекта капитального строительства, установленная при проведении кадастровых работ
- :86** - номер ранее учтенного уточняемого объекта капитального строительства
- 47:07:1301068 - граница и номер кадастрового квартала
- :34** - граница и номер земельного участка, сведения о которой содержатся в ЕГРН
- объект капитального строительства, сведения о котором содержатся в ЕГРН
- 17 •** - обозначение и номер характерной точки границы земельного участка, сведения о которой содержатся в ЕГРН
- н21У •** - обозначение и номер характерной точки границы земельного участка, сведения о которой отсутствуют в ЕГРН, местоположение которой определено при кадастровых работах (новая характерная точка)
- н78О •** - обозначение и номер характерной точки границы объекта капитального строительства, сведения о которой отсутствуют в ЕГРН, местоположение которой определено при кадастровых работах (новая характерная точка)