

КАРТА-ПЛАН ТЕРРИТОРИИ

Пояснительная записка

1. Сведения о территории выполнения комплексных кадастровых работ: 47:13:0418002, деревня Горка Горского сельского поселения, Тихвинского муниципального района Ленинградской области.

(наименование субъекта Российской Федерации, муниципального образования, населенного пункта, уникальные учетные номера кадастровых кварталов, иные сведения, позволяющие определить местоположение территории, на которой выполняются комплексные кадастровые работы, например, наименование садоводческого или огороднического некоммерческого товарищества, гаражного кооператива, элемента планировочной структуры)

2. Основания выполнения комплексных кадастровых работ:

Наименование, дата и номер документа, на основании которого выполняются комплексные кадастровые работы: Соглашение о предоставлении из федерального бюджета субсидий, в том числе грантов в форме субсидий, юридическим лицам, индивидуальным предпринимателям, а также физическим лицам от 30.01.2025 № 321-20-2025-002, "30" января 2025 г. , 321-20-2025-002

3. Дата подготовки карты-плана территории: "10" марта 2026 г.

4. Сведения о заказчике(ах) комплексных кадастровых работ:

В отношении юридического лица, органа местного самоуправления муниципального района, муниципального округа или городского округа либо уполномоченного исполнительного органа государственной власти субъекта Российской Федерации:

полное или сокращенное (в случае, если имеется) наименование: Управление Росреестра по Ленинградской области

основной государственный регистрационный номер: 1037843045734

идентификационный номер налогоплательщика: 7815027624

В отношении физического лица или представителя физических или юридических лиц:

фамилия, имя, отчество (последнее - при наличии): -

страховой номер индивидуального лицевого счета в системе обязательного пенсионного страхования Российской Федерации (СНИЛС): -

Наименование и реквизиты документа, подтверждающие полномочия представителя заказчика(ов) комплексных кадастровых работ: -

Адрес электронной почты (для направления уведомления о результатах внесения сведений в Единый государственный реестр недвижимости): 47_upr@rosreestr.ru

5. Сведения об исполнителе комплексных кадастровых работ:

Полное или сокращенное (в случае, если имеется) наименование и адрес юридического лица, с которым заключен государственный или муниципальный контракт либо договор подряда на выполнение комплексных кадастровых работ: ФИЛИАЛ ППК "РОСКАДАСТР" ПО ЛЕНИНГРАДСКОЙ ОБЛАСТИ, 197046, город Санкт-Петербург, вн.тер.г. муниципальный округ Посадский, ул Чапаева, д. 15, к. 2, литера б

Фамилия, имя, отчество кадастрового инженера (последнее - при наличии): Ваганов Михаил Николаевич и основной государственный регистрационный номер кадастрового инженера индивидуального предпринимателя (ОГРНИП): -

Страховой номер индивидуального лицевого счета в системе обязательного пенсионного страхования Российской Федерации (СНИЛС) кадастрового инженера: 026-756-250 64

Уникальный реестровый номер кадастрового инженера в реестре саморегулируемой организации кадастровых инженеров и дата внесения сведений о физическом лице в такой реестр: А-2020, 2024-06-18

Полное или (в случае, если имеется) сокращенное наименование саморегулируемой организации кадастровых инженеров, членом которой является кадастровый инженер: Ассоциация "Союз кадастровых инженеров"

Контактный телефон: +78126304041

Почтовый адрес и адрес электронной почты, по которым осуществляется связь с кадастровым инженером: Санкт-Петербург, ул. Чапаева, д. 15, корп. 2, литера Б vaganov_mn@mail.ru

6. Перечень документов, использованных при подготовке карты-плана территории

№ п/п	Реквизиты документа				
	Вид	Дата	Номер	Наименование	Иные сведения
1	2	3	4	5	6
1	Иной документ	30.01.2025	321-20-2025-002	Соглашение о предоставлении из федерального бюджета субсидий, в том числе грантов в форме субсидий, юридическим лицам, индивидуальным предпринимателям, а также физическим лицам от 30.01.2025 № 321-20-2025-002	-
2	Иной документ	01.01.2025	б/н	Цифровые ортофотопланы масштаба 1:500	-
3	Кадастровый план территории	26.01.2026	КУВИ-001/2026-8572148	Кадастровый план территории кадастрового квартала 47:13:0418002	-

7. Пояснения к карте-плану территории

1. На территории кадастрового квартала 47:13:0418002 выполнены комплексные кадастровые работы (далее ККР) в рамках исполнения гарантийных обязательств по Соглашению о предоставлении из федерального бюджета субсидий, в том числе грантов в форме субсидий, юридическим лицам, индивидуальным предпринимателям, а также физическим лицам от 30.01.2025 № 321-20-2025-002. Кадастровый квартал 47:13:0418002 расположен в границах деревни Горка Горского сельского поселения, Тихвинского муниципального района Ленинградской области.

Карта-план территории подготовлен на основании:

- сведений, содержащихся в Едином государственном реестре недвижимости (далее – ЕГРН);
- картографической основы;
- цифровые ортофотопланы масштаба 1:500 и 1:2000;
- материалов землеустроительной документации, содержащихся в государственном фонде данных, полученных в результате проведения землеустройства; - ситуационных и поэтажных планов, содержащихся в технических паспортах, расположенных на земельных участках объектов недвижимости, которые находятся в архивах организаций по государственному техническому учету и (или) технической инвентаризации;
- планово-картографических материалов, имеющихся в органах местного самоуправления муниципального района;
- документов о правах на землю и иных содержащихся сведениях о местоположении границ земельных участков.

Данный карта-план выполнен фотограмметрическим методом, что не противоречит Федеральному закону № 221 от 24.07.2007 «О кадастровой деятельности». Данный метод определения координат характерных точек не подразумевает описание сведений о пунктах геодезической сети и средствах измерения, применяемых в геодезическом методе определения координат характерных точек. Также данный метод не подразумевает включения в разделы карта-плана графических материалов «Схема геодезических построений». Погрешность определения координат характерных точек при выбранном методе составляет 0,2.

Общая площадь кадастрового квартала — 208,09 га.

Реестровые ошибки исправлены на основании Решения Росреестра по Ленинградской области. Заявления Горбачевой Т.И. от 08.09.2025 г.

применительно к земельным участкам

47:13:0418002:383, Российская Федерация, Ленинградская область, м.р-н Тихвинский, с.п. Горское, д Горка;
47:13:0418002:59, Российская Федерация, Ленинградская область, м.р-н Тихвинский, с.п. Горское, д Горка.

Применительно к объектам капитального строительства

Уточнены границы 47:13:0000000:6977, здание Дома культуры, деревня Горка, улица Центральная, дом 50 на земельном участке 47:13:0418002:421; 47:13:0000000:8690, Здание спортивного зала, д. Горка, ул. Центральная, д.48 на земельном участке 47:13:0418002:420.

Объект капитального строительства 47:13:0000000:8442 (здание теплицы) отсутствует, снять с кадастрового учета.

Земельный участок 47:13:0418002:17, единое землепользование – в составе единого обособленные земельные участки 47:13:0418002:18 и 47:13:0418002:19; 47:13:0418001:142, д Горка, ул. Центральная, д. 46, границы установлены, в соответствии с требованиями земельного законодательства РФ.

47:13:0418002:10; 47:13:0418002:26; 47:13:0418002:28; 47:13:0418002:5; 47:13:0418002:7 – не удалось установить местоположение. Снять с учета.

Сведения о пунктах геодезической сети и средствах измерений

1. Сведения о пунктах геодезической сети:

№ п/п	Вид геодезической сети	Название пункта геодезической сети и тип знака	Система координат пункта геодезической сети	Координаты пункта, м		Дата обследования -		
						Сведения о состоянии		
				Х	У	наружного знака пункта	центра пункта	марки центра пункта
1	2	3	4	5	6	7	8	9
1	-	-	-	-	-	-	-	-

2. Сведения об использованных средствах измерений

№ п/п	Наименование и обозначение типа средства измерений - прибора (инструмента, аппаратуры)	Заводской или серийный номер средства измерений	Реквизиты свидетельства о поверке прибора (инструмента, аппаратуры) и (или) срок действия поверки
1	2	3	4
1	Стереофотограмметрический комплекс PHOTOMOD StereoDraw	231	ЦФС PHOTOMOD локальная лицензия

Сведения об уточняемых земельных участках, необходимые для исправления реестровых ошибок в сведениях о местоположении их границ

1. Сведения о характерных точках границ уточняемого земельного участка с кадастровым номером 47:13:0418002:412 :

Система координат МСК-47, зона 3					Зона № 3		
Обозначение характерных точек границ	Координаты, м				Метод определения координат	Формулы, примененные для расчета средней квадратической погрешности определения координат характерных точек границ (Mt), с подставленными в такие формулы значениями и итоговые (вычисленные) значения Mt, м	Описание закрепле ния точки
	содержатся в Едином государственном реестре недвижимости		определены в результате выполнения комплексных кадастровых работ				
	X	Y	X	Y			
1	2	3	4	5	6	7	8
76	422115.08	3216075.11	422115.08	3216075.11	Аналитический метод	$Mt = 0.10$	Закрепление отсутствует
75	422091.27	3216064.59	422091.27	3216064.59	Аналитический метод	$Mt = 0.10$	Закрепление отсутствует
156	422068.70	3216054.57	422068.70	3216054.57	Аналитический метод	$Mt = 0.10$	Закрепление отсутствует
157	422044.41	3216044.40	422044.41	3216044.40	Аналитический метод	$Mt = 0.10$	Закрепление отсутствует
158	422038.90	3216043.00	422038.90	3216043.00	Аналитический метод	$Mt = 0.10$	Закрепление отсутствует
159	422015.81	3216038.30	422015.81	3216038.30	Аналитический метод	$Mt = 0.10$	Закрепление отсутствует
160	422024.24	3216027.94	422024.24	3216027.94	Аналитический метод	$Mt = 0.10$	Закрепление отсутствует
161	422036.37	3216027.58	422036.37	3216027.58	Аналитический метод	$Mt = 0.10$	Закрепление отсутствует
79	422062.60	3216038.74	422062.60	3216038.74	Аналитический метод	$Mt = 0.10$	Закрепление отсутствует
70	422088.85	3216049.83	422088.85	3216049.83	Аналитический метод	$Mt = 0.10$	Закрепление отсутствует
73	422113.67	3216060.12	422113.67	3216060.12	Аналитический метод	$Mt = 0.10$	Закрепление отсутствует
72	422127.56	3216008.88	422127.56	3216008.88	Аналитический метод	$Mt = 0.10$	Закрепление отсутствует
71	422106.08	3216001.46	422106.08	3216001.46	Аналитический метод	$Mt = 0.10$	Закрепление отсутствует
80	422079.54	3216004.85	422079.54	3216004.85	Аналитический метод	$Mt = 0.10$	Закрепление отсутствует
25	422084.60	3215994.73	422084.60	3215994.73	Аналитический метод	$Mt = 0.10$	Закрепление отсутствует
24	422093.19	3215995.13	422093.19	3215995.13	Аналитический метод	$Mt = 0.10$	Закрепление отсутствует
162	422130.84	3215997.00	422130.84	3215997.00	Аналитический метод	$Mt = 0.10$	Закрепление отсутствует
97	422141.55	3215949.46	422141.55	3215949.46	Аналитический метод	$Mt = 0.10$	Закрепление отсутствует
96	422102.42	3215931.08	422102.42	3215931.08	Аналитический метод	$Mt = 0.10$	Закрепление отсутствует
98	422077.92	3215914.07	422077.92	3215914.07	Аналитический метод	$Mt = 0.10$	Закрепление отсутствует
21	422060.88	3215953.45	422060.88	3215953.45	Аналитический метод	$Mt = 0.10$	Закрепление отсутствует
26	422050.20	3215978.85	422050.20	3215978.85	Аналитический метод	$Mt = 0.10$	Закрепление отсутствует

1. Сведения о характерных точках границ уточняемого земельного участка с кадастровым номером 47:13:0418002:412 :

Система координат МСК-47, зона 3						Зона № 3	
Обозначение характерных точек границ	Координаты, м				Метод определения координат	Формулы, примененные для расчета средней квадратической погрешности определения координат характерных точек границ (Mt), с подставленными в такие формулы значениями и итоговые (вычисленные) значения Mt, м	Описание закрепления точки
	содержатся в Едином государственном реестре недвижимости		определены в результате выполнения комплексных кадастровых работ				
	X	Y	X	Y			
1	2	3	4	5	6	7	8
163	422038.78	3215973.58	422038.78	3215973.58	Аналитический метод	$Mt = 0.10$	Закрепление отсутствует
164	422042.53	3215964.63	422042.53	3215964.63	Аналитический метод	$Mt = 0.10$	Закрепление отсутствует
165	422051.90	3215942.26	422051.90	3215942.26	Аналитический метод	$Mt = 0.10$	Закрепление отсутствует
123	422061.37	3215919.63	422061.37	3215919.63	Аналитический метод	$Mt = 0.10$	Закрепление отсутствует
122	422065.52	3215909.74	422065.52	3215909.74	Аналитический метод	$Mt = 0.10$	Закрепление отсутствует
121	422065.84	3215905.03	422065.84	3215905.03	Аналитический метод	$Mt = 0.10$	Закрепление отсутствует
120	422065.43	3215901.42	422065.43	3215901.42	Аналитический метод	$Mt = 0.10$	Закрепление отсутствует
119	422064.70	3215898.30	422064.70	3215898.30	Аналитический метод	$Mt = 0.10$	Закрепление отсутствует
118	422060.31	3215891.80	422060.31	3215891.80	Аналитический метод	$Mt = 0.10$	Закрепление отсутствует
117	422051.11	3215886.80	422051.11	3215886.80	Аналитический метод	$Mt = 0.10$	Закрепление отсутствует
116	422051.01	3215882.70	422051.01	3215882.70	Аналитический метод	$Mt = 0.10$	Закрепление отсутствует
115	422018.88	3215869.16	422018.88	3215869.16	Аналитический метод	$Mt = 0.10$	Закрепление отсутствует
166	422023.92	3215858.32	422023.92	3215858.32	Аналитический метод	$Mt = 0.10$	Закрепление отсутствует
167	422058.91	3215873.93	422058.91	3215873.93	Аналитический метод	$Mt = 0.10$	Закрепление отсутствует
168	422070.22	3215883.09	422070.22	3215883.09	Аналитический метод	$Mt = 0.10$	Закрепление отсутствует
169	422087.22	3215906.43	422087.22	3215906.43	Аналитический метод	$Mt = 0.10$	Закрепление отсутствует
170	422105.21	3215919.05	422105.21	3215919.05	Аналитический метод	$Mt = 0.10$	Закрепление отсутствует
171	422129.76	3215931.40	422129.76	3215931.40	Аналитический метод	$Mt = 0.10$	Закрепление отсутствует
172	422150.85	3215940.37	422150.85	3215940.37	Аналитический метод	$Mt = 0.10$	Закрепление отсутствует
173	422154.36	3215947.21	422154.36	3215947.21	Аналитический метод	$Mt = 0.10$	Закрепление отсутствует
н1У	-	-	422136.64	3216016.05	Аналитический метод	$Mt = 0.10$	Закрепление отсутствует
174	422120.76	3216077.68	422120.76	3216077.68	Аналитический метод	$Mt = 0.10$	Закрепление отсутствует
76	422115.08	3216075.11	422115.08	3216075.11	Аналитический метод	$Mt = 0.10$	Закрепление отсутствует

2. Сведения о частях границ уточняемого земельного участка с кадастровым номером 47:13:0418002:412 :

Обозначение части границ		Горизонтальное проложение (S), м	Описание прохождения части границ	Сведения о согласовании местоположения границ (согласовано/спорное)
от т.	до т.			
1	2	3	4	5
76	75	26.03	-	-
75	156	24.69	-	-
156	157	26.33	-	-
157	158	5.69	-	-
158	159	23.56	-	-
159	160	13.36	-	-
160	161	12.14	-	-
161	79	28.51	-	-
79	70	28.50	-	-
70	73	26.87	-	-
73	72	53.09	-	-
72	71	22.73	-	-
71	80	26.76	-	-
80	25	11.31	-	-
25	24	8.60	-	-
24	162	37.70	-	-
162	97	48.73	-	-
97	96	43.23	-	-
96	98	29.83	-	-
98	21	42.91	-	-
21	26	27.55	-	-
26	163	12.58	-	-
163	164	9.70	-	-
164	165	24.25	-	-
165	123	24.53	-	-
123	122	10.73	-	-
122	121	4.72	-	-
121	120	3.63	-	-
120	119	3.20	-	-
119	118	7.84	-	-
118	117	10.47	-	-
117	116	4.10	-	-
116	115	34.87	-	-
115	166	11.95	-	-
166	167	38.31	-	-
167	168	14.55	-	-
168	169	28.87	-	-
169	170	21.98	-	-
170	171	27.48	-	-

2. Сведения о частях границ уточняемого земельного участка с кадастровым номером 47:13:0418002:412 :				
Обозначение части границ		Горизонтальное проложение (S), м	Описание прохождения части границ	Сведения о согласовании местоположения границ (согласовано/спорное)
от т.	до т.			
1	2	3	4	5
171	172	22.92	-	-
172	173	7.69	-	-
173	n1У	71.08	-	-
n1У	174	63.64	-	-
174	76	6.23	-	-
3. Сведения о характеристиках уточняемого земельного участка с кадастровым номером 47:13:0418002:412 :				
№ п/п	Наименование характеристики		Значение характеристики	
1	2		3	
1.	Сведения об адресе земельного участка		Российская Федерация, Ленинградская область, район Тихвинский, деревня Горка 31ad9c4f-478c-4f6e-894d-2b98c52bdcd2	
1.1.	Сведения об ином месте нахождения земельного участка, не являющегося объектом адресации, в структурированном виде		-	
1.2.	Дополнительные сведения о месте нахождения земельного участка		-	
2.	Площадь земельного участка ± величина погрешности определения (вычисления) площади (P ± ΔP), м2		5917 ± 27	
3.	Формула, примененная для расчета предельной допустимой погрешности определения площади земельного участка, с подставленными значениями и итоговые (вычисленные) значения (ΔP), м2		$\Delta P = 3.5 * M_t * \sqrt{P} = 3.5 * 0,1 * \sqrt{5917} = 27$	
4.	Площадь земельного участка согласно сведениям Единого государственного реестра недвижимости (P _{кад}), м2		5917	
5.	Оценка расхождения P и P _{кад} (P - P _{кад}), м2		-	
6.	Предельные минимальный и максимальный размеры земельного участка (P _{мин} и P _{макс}), м2		-	
7.	Кадастровый номер или иной государственный учетный номер (инвентарный) объекта недвижимости, расположенного на земельном участке		-	
8.	Вид (виды) разрешенного использования		Земельные участки (территории) общего пользования	
8.1.	Дополнительные сведения об использовании земельного участка		-	
9.	Сведения о земельных участках (землях общего пользования, территории общего пользования), посредством которых обеспечивается доступ		Земли общего пользования	
10.	Иные сведения		-	
4. Пояснения к сведениям об уточняемом земельном участке с кадастровым номером 47:13:0418002:412 :				
1.	-			

Сведения об уточняемых земельных участках, необходимые для исправления реестровых ошибок в сведениях о местоположении их границ

1. Сведения о характерных точках границ уточняемого земельного участка с кадастровым номером 47:13:0418002:59 :

Система координат МСК-47, зона 3					Зона № 3		
Обозначение характерных точек границ	Координаты, м				Метод определения координат	Формулы, примененные для расчета средней квадратической погрешности определения координат характерных точек границ (Mt), с подставленными в такие формулы значениями и итоговые (вычисленные) значения Mt, м	Описание закрепления точки
	содержатся в Едином государственном реестре недвижимости		определены в результате выполнения комплексных кадастровых работ				
	X	Y	X	Y			
1	2	3	4	5	6	7	8
н2У	-	-	422123.11	3216125.10	Фотограмметрический метод	$Mt = 0.10$	Закрепление отсутствует
н3У	-	-	422151.08	3216019.54	Фотограмметрический метод	$Mt = 0.10$	Закрепление отсутствует
н4У	-	-	422170.94	3216024.51	Фотограмметрический метод	$Mt = 0.10$	Закрепление отсутствует
н5У	-	-	422140.54	3216129.85	Фотограмметрический метод	$Mt = 0.10$	Закрепление отсутствует
н2У	-	-	422123.11	3216125.10	Фотограмметрический метод	$Mt = 0.10$	Закрепление отсутствует

2. Сведения о частях границ уточняемого земельного участка с кадастровым номером 47:13:0418002:59 :

Обозначение части границ		Горизонтальное проложение (S), м	Описание прохождения части границ	Сведения о согласовании местоположения границ (согласовано/спорное)
от т.	до т.			
1	2	3	4	5
н2У	н3У	109.20	-	-
н3У	н4У	20.47	-	-
н4У	н5У	109.64	-	-
н5У	н2У	18.07	-	-

3. Сведения о характеристиках уточняемого земельного участка с кадастровым номером 47:13:0418002:59 :

№ п/п	Наименование характеристики	Значение характеристики
1	2	3
1.	Сведения об адресе земельного участка	Российская Федерация, Ленинградская область, район Тихвинский, деревня Горка 31ad9c4f-478c-4f6e-894d-2b98c52bdcd2
1.1.	Сведения об ином месте нахождения земельного участка, не являющегося объектом адресации, в структурированном виде	-
1.2.	Дополнительные сведения о месте нахождения земельного участка	-
2.	Площадь земельного участка ± величина погрешности определения (вычисления) площади ($P \pm \Delta P$), м ²	2108 ± 16

3. Сведения о характеристиках уточняемого земельного участка с кадастровым номером 47:13:0418002:59 :		
№ п/п	Наименование характеристики	Значение характеристики
1	2	3
3.	Формула, примененная для расчета предельной допустимой погрешности определения площади земельного участка, с подставленными значениями и итоговые (вычисленные) значения (ΔP), м ²	$\Delta P=3.5*Mt*\sqrt{P}=3.5*0,1*\sqrt{2108}=16$
4.	Площадь земельного участка согласно сведениям Единого государственного реестра недвижимости (Ркад), м ²	2109
5.	Оценка расхождения Р и Ркад (Р - Ркад), м ²	1
6.	Предельные минимальный и максимальный размеры земельного участка (Рмин и Рмакс), м ²	- -
7.	Кадастровый номер или иной государственный учетный номер (инвентарный) объекта недвижимости, расположенного на земельном участке	-
8.	Вид (виды) разрешенного использования	Ведение огородничество
8.1.	Дополнительные сведения об использовании земельного участка	-
9.	Сведения о земельных участках (землях общего пользования, территории общего пользования), посредством которых обеспечивается доступ	Земли общего пользования
10.	Иные сведения	-

4. Пояснения к сведениям об уточняемом земельном участке с кадастровым номером 47:13:0418002:59 :

1.	-

Сведения об уточняемых земельных участках, необходимые для исправления реестровых ошибок в сведениях о местоположении их границ

1. Сведения о характерных точках границ уточняемого земельного участка с кадастровым номером 47:13:0418002:383 :

Система координат МСК-47, зона 3					Зона № 3		
Обозначение характерных точек границ	Координаты, м				Метод определения координат	Формулы, примененные для расчета средней квадратической погрешности определения координат характерных точек границ (Mt), с подставленными в такие формулы значениями и итоговые (вычисленные) значения Mt, м	Описание закрепления точки
	содержатся в Едином государственном реестре недвижимости		определены в результате выполнения комплексных кадастровых работ				
	X	Y	X	Y			
1	2	3	4	5	6	7	8
174	-	-	422120.76	3216077.68	Фотограмметрический метод	$Mt = 0.10$	Закрепление отсутствует
н1У	-	-	422136.64	3216016.05	Фотограмметрический метод	$Mt = 0.10$	Закрепление отсутствует
н3У	-	-	422151.08	3216019.54	Фотограмметрический метод	$Mt = 0.10$	Закрепление отсутствует
н2У	-	-	422123.11	3216125.10	Фотограмметрический метод	$Mt = 0.10$	Закрепление отсутствует
н6У	-	-	422108.56	3216120.66	Фотограмметрический метод	$Mt = 0.10$	Закрепление отсутствует
174	-	-	422120.76	3216077.68	Фотограмметрический метод	$Mt = 0.10$	Закрепление отсутствует

2. Сведения о частях границ уточняемого земельного участка с кадастровым номером 47:13:0418002:383 :

Обозначение части границ		Горизонтальное проложение (S), м	Описание прохождения части границ	Сведения о согласовании местоположения границ (согласовано/спорное)
от т.	до т.			
1	2	3	4	5
174	н1У	63.64	-	-
н1У	н3У	14.86	-	-
н3У	н2У	109.20	-	-
н2У	н6У	15.21	-	-
н6У	174	44.68	-	-

3. Сведения о характеристиках уточняемого земельного участка с кадастровым номером 47:13:0418002:383 :

№ п/п	Наименование характеристики	Значение характеристики
1	2	3
1.	Сведения об адресе земельного участка	Российская Федерация, Ленинградская область, район Тихвинский, деревня Горка 31ad9c4f-478c-4f6e-894d-2b98c52bdc2
1.1.	Сведения об ином месте нахождения земельного участка, не являющегося объектом адресации, в структурированном виде	-
1.2.	Дополнительные сведения о месте нахождения земельного участка	-
2.	Площадь земельного участка ± величина погрешности определения (вычисления) площади ($P \pm \Delta P$), м ²	1600 ± 14

3. Сведения о характеристиках уточняемого земельного участка с кадастровым номером 47:13:0418002:383 :

№ п/п	Наименование характеристики	Значение характеристики
1	2	3
3.	Формула, примененная для расчета предельной допустимой погрешности определения площади земельного участка, с подставленными значениями и итоговые (вычисленные) значения (ΔP), м ²	$\Delta P=3.5*Mt*\sqrt{P}=3.5*0,1*\sqrt{1600}=14$
4.	Площадь земельного участка согласно сведениям Единого государственного реестра недвижимости (Ркад), м ²	2801
5.	Оценка расхождения Р и Ркад (Р - Ркад), м ²	1201
6.	Предельные минимальный и максимальный размеры земельного участка (Рмин и Рмакс), м ²	- -
7.	Кадастровый номер или иной государственный учетный номер (инвентарный) объекта недвижимости, расположенного на земельном участке	-
8.	Вид (виды) разрешенного использования	Ведение огородничество
8.1.	Дополнительные сведения об использовании земельного участка	-
9.	Сведения о земельных участках (землях общего пользования, территории общего пользования), посредством которых обеспечивается доступ	Земли общего пользования
10.	Иные сведения	-

4. Пояснения к сведениям об уточняемом земельном участке с кадастровым номером 47:13:0418002:383 :

1.	-
----	---

Описание местоположения зданий, сооружений, объектов незавершенного строительства на земельном участке

1. Сведения о характерных точках контура объекта недвижимости с кадастровым номером : 47:13:0000000:6977 :

Система координат МСК-47, зона 3

Зона № 3

Обозначение характерных точек контура	Содержатся в Едином государственном реестре недвижимости			Определены в ходе выполнения комплексных кадастровых работ			Метод опреде ления коор динат	Формулы, примененные для расчета средней квадратической погрешности определения координат характерных точек (Mt), м, с подставленными в такие формулы значениями и итоговые (вычисленные) значения Mt, м
	Координаты, м		Ради ус, м	Координаты, м		Ради ус, м		
	X	Y	R	X	Y	R		
1	2	3	4	5	6	7	8	9
н7О	-	-	-	422572.81	3215312.97	-	Фотограмметри ческий метод	$Mt = 0.10$
н8О	-	-	-	422584.47	3215331.81	-	Фотограмметри ческий метод	$Mt = 0.10$
н9О	-	-	-	422577.06	3215336.38	-	Фотограмметри ческий метод	$Mt = 0.10$
н10О	-	-	-	422580.87	3215342.48	-	Фотограмметри ческий метод	$Mt = 0.10$
н11О	-	-	-	422562.57	3215353.81	-	Фотограмметри ческий метод	$Mt = 0.10$
н12О	-	-	-	422548.52	3215330.94	-	Фотограмметри ческий метод	$Mt = 0.10$
н13О	-	-	-	422545.80	3215332.57	-	Фотограмметри ческий метод	$Mt = 0.10$
н14О	-	-	-	422535.78	3215316.45	-	Фотограмметри ческий метод	$Mt = 0.10$
н15О	-	-	-	422543.73	3215311.55	-	Фотограмметри ческий метод	$Mt = 0.10$
н16О	-	-	-	422542.75	3215309.92	-	Фотограмметри ческий метод	$Mt = 0.10$
н17О	-	-	-	422545.69	3215308.17	-	Фотограмметри ческий метод	$Mt = 0.10$
н18О	-	-	-	422546.56	3215309.70	-	Фотограмметри ческий метод	$Mt = 0.10$
н19О	-	-	-	422562.46	3215299.90	-	Фотограмметри ческий метод	$Mt = 0.10$
н20О	-	-	-	422567.37	3215307.74	-	Фотограмметри ческий метод	$Mt = 0.10$
н21О	-	-	-	422572.92	3215304.25	-	Фотограмметри ческий метод	$Mt = 0.10$
н22О	-	-	-	422576.84	3215310.57	-	Фотограмметри ческий метод	$Mt = 0.10$
н7О	-	-	-	422572.81	3215312.97	-	Фотограмметри ческий метод	$Mt = 0.10$

2. Сведения о характеристиках объекта недвижимости с кадастровым номером : 47:13:0000000:6977 :

№ п/п	Наименование характеристики	Значение характеристики
1	2	3
1.	Вид объекта недвижимости	здание

2. Сведения о характеристиках объекта недвижимости с кадастровым номером : 47:13:0000000:6977 :

№ п/п	Наименование характеристики	Значение характеристики
1	2	3
2.	Ранее присвоенный государственный учетный номер (инвентарный) здания, сооружения, объекта незавершенного строительства	-
3.	Кадастровый номер земельного участка (земельных участков), в границах которого (которых) расположены здание, сооружение, объект незавершенного строительства	47:13:0418002:421
4.	Уникальный учетный номер кадастрового квартала, в границах которого расположены здание, сооружение, объект незавершенного строительства	47:13:0418002
5.	Сведения об адресе здания, сооружения, объекта незавершенного строительства	Российская Федерация, 187511, Ленинградская область, район Тихвинский, деревня Горка, улица Центральная, дом 50 5fb677d4-a643-4303-8239-5acd476c74 ее
5.1.	Сведения об ином месте нахождения здания, сооружения, объекта незавершенного строительства, не являющегося объектом адресации, в структурированном виде	-
5.2.	Дополнительные сведения о месте нахождения здания, сооружения, объекта незавершенного строительства	-
6.	Иные сведения	-

3. Пояснения к сведениям об объекте недвижимости с кадастровым номером 47:13:0000000:6977 :

1.	-
----	---

Описание местоположения зданий, сооружений, объектов незавершенного строительства на земельном участке

1. Сведения о характерных точках контура объекта недвижимости с кадастровым номером : 47:13:0000000:8690 :

Система координат МСК-47, зона 3

Зона № 3

Обозначение характерных точек контура	Содержатся в Едином государственном реестре недвижимости			Определены в ходе выполнения комплексных кадастровых работ			Метод определения координат	Формулы, примененные для расчета средней квадратической погрешности определения координат характерных точек (Mt), м, с подставленными в такие формулы значениями и итоговые (вычисленные) значения Mt, м
	Координаты, м		Радиус, м	Координаты, м		Радиус, м		
	X	Y	R	X	Y	R		
1	2	3	4	5	6	7	8	9
н23О	-	-	-	422572.87	3215373.09	-	Фотограмметрический метод	Mt = 0.10
н24О	-	-	-	422551.89	3215386.04	-	Фотограмметрический метод	Mt = 0.10
н25О	-	-	-	422541.92	3215369.93	-	Фотограмметрический метод	Mt = 0.10
н26О	-	-	-	422562.95	3215356.96	-	Фотограмметрический метод	Mt = 0.10
н23О	-	-	-	422572.87	3215373.09	-	Фотограмметрический метод	Mt = 0.10

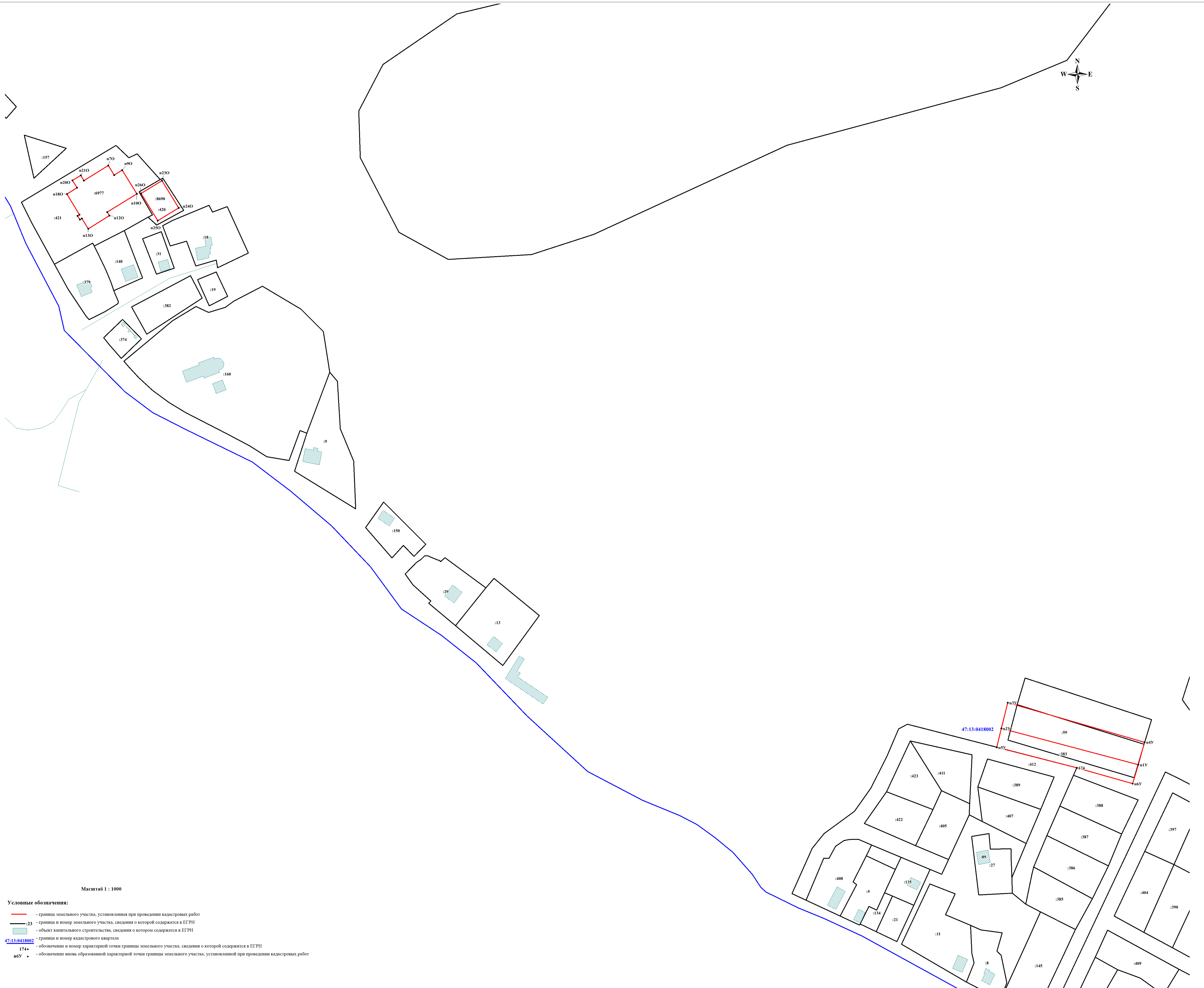
2. Сведения о характеристиках объекта недвижимости с кадастровым номером : 47:13:0000000:8690 :

№ п/п	Наименование характеристики	Значение характеристики
1	2	3
1.	Вид объекта недвижимости	здание
2.	Ранее присвоенный государственный учетный номер (инвентарный) здания, сооружения, объекта незавершенного строительства	-
3.	Кадастровый номер земельного участка (земельных участков), в границах которого (которых) расположены здание, сооружение, объект незавершенного строительства	47:13:0418002:420
4.	Уникальный учетный номер кадастрового квартала, в границах которого расположены здание, сооружение, объект незавершенного строительства	47:13:0418002
5.	Сведения об адресе здания, сооружения, объекта незавершенного строительства	Российская Федерация, Ленинградская область, район Тихвинский, деревня Горка, улица Центральная, дом 48 f2defad4-54f7-463c-92e6-b3f68c4abd26
5.1.	Сведения об ином месте нахождения здания, сооружения, объекта незавершенного строительства, не являющегося объектом адресации, в структурированном виде	-
5.2.	Дополнительные сведения о месте нахождения здания, сооружения, объекта незавершенного строительства	-
6.	Иные сведения	-

3. Пояснения к сведениям об объекте недвижимости с кадастровым номером 47:13:0000000:8690 :

1.

-



Масштаб 1 : 1000

Условные обозначения:

- граница земельного участка, установленная при проведении кадастровых работ
- граница и номер земельного участка, сведения о которой содержатся в ЕГРН
- объект капитального строительства, сведения о котором содержатся в ЕГРН
- граница и номер кадастрового квартала
- обозначение и номер характерной точки границы земельного участка, сведения о которой содержатся в ЕГРН
- обозначение вновь образованной характерной точки границы земельного участка, установленной при проведении кадастровых работ

**ФЕДЕРАЛЬНАЯ СЛУЖБА
ГОСУДАРСТВЕННОЙ РЕГИСТРАЦИИ,
КАДАСТРА И КАРТОГРАФИИ
(РОСРЕЕСТР)**

**Управление Федеральной службы
государственной регистрации, кадастра и
картографии по Ленинградской области
(Управление Росреестра
по Ленинградской области)**

ул. Блохина, д.8, лит. А, Санкт-Петербург, 197198
тел. (812) 499-00-34
e-mail: 47_upr@rosreestr.ru

**Решение о необходимости устранения реестровой ошибки в сведениях
Единого государственного реестра недвижимости**

Управлением Федеральной службы государственной регистрации, кадастра и картографии по Ленинградской области в рамках проведения работ по исправлению комплексных кадастровых работ в кадастровом квартале 47:13:0418002 были выявлены реестровые ошибки в сведениях Единого государственного реестра недвижимости (далее – ЕГРН) о местоположении границ земельных участков (далее – ЗУ) а также контуров объектов недвижимости (далее – ОН) с кадастровыми номерами (далее – КН):

1. Об исправлении реестровой ошибки в сведениях Единого государственного реестра недвижимости (далее – ЕГРН) о местоположении границ объектов капитального строительства с кадастровыми номерами: 47:13:0000000:6977, 47:13:0000000:8690.

Наличие реестровой ошибки обусловлено отсутствием сведений в ЕГРН о местоположении границ указанных ЗУ, а также местоположении контуров указанных ОН и (или) их неверным местоположением.

Необходимость исправления реестровой ошибки заключается в актуализации сведений о местоположении границ указанных ЗУ, а также местоположении контуров указанных ОН.

Согласно ст. 42.6 Федерального закона от 24.07.2007 № 221-ФЗ "О кадастровой деятельности", при выполнении комплексных кадастровых работ

Исполнитель комплексных кадастровых работ (далее – ККР) участвует в установленном настоящим Федеральным законом порядке в работе согласительной комиссии и оформляет проект карты-плана территории в окончательной редакции, а также выполняет работы по устранению замечаний от правообладателей, возникших в ходе выполнения комплексных кадастровых работ. Таким образом Вы были вправе обратиться в установленные законом порядке в адрес согласительной комиссии с обоснованными возражениями относительно подготовленных Исполнителем материалов.

Согласно официальной позиции Федеральной службы государственной регистрации, кадастра и картографии Исполнитель ККР при получении от правообладателей информации о наличии реестровых ошибок в сведениях об объектах недвижимости, внесенных в Единый государственный реестр недвижимости по результатам ККР обеспечивает исправление реестровой ошибки в содержании карты-плана территории путем подготовки карты-плана территории, содержащей сведения, необходимые для исправления ошибки в содержании карты-плана территории, при этом в заключении кадастрового инженера в карта-плане необходимо обязательное наличие информации относительно исправляемого карты-плана территории с указанием причин внесения изменений.

Обращаем Ваше внимание, что согласование подготовленного карты-плана территории для исправления реестровой ошибки осуществляется в порядке, установленном частью 7 статьи 42.10 Закона № 221-ФЗ.

Дополнительно сообщаем, что Исполнитель ККР в срок, не превышающий пятнадцати рабочих дней со дня получения такой информации, обеспечивает исправление реестровой ошибки в содержании карты-плана территории путем подготовки карты-плана территории, содержащей сведения, необходимые для исправления ошибки в содержании карты-плана территории, при этом в заключении кадастрового инженера в карта-плане необходимо обязательное наличие информации относительно исправляемого карты-плана территории с указанием причин внесения изменений.

Подготовка карты-плана территории для устранения реестровой ошибки в содержании карты-плана территории, в том числе в период действия гарантийных обязательств, не является повторным выполнением ККР.

Обращаем Ваше внимание, что согласование подготовленного карты-плана территории для исправления реестровой ошибки осуществляется в порядке, установленном частью 7 статьи 42.10 Закона № 221-ФЗ.

Обращаем внимание, что препятствия для осуществления государственного кадастрового учета соответствующего объекта недвижимости на основании документов (заявления, технического плана), представленных в орган регистрации прав собственником объекта недвижимости, после внесения в ЕГРН органом регистрации прав сведений о местоположении контура объекта недвижимости, местоположении зданий, сооружений, объектов незавершенного строительства на земельном участке, установленных органом регистрации прав в результате исправления реестровой ошибки в местоположении указанных контура, отсутствуют.

Государственный регистратор



А.А. Буркина

Председателю
соисполнительной комиссии
по согласованию местоположения
земельных участков при выполнении комплексных кадастровых работ
федерального значения на территории
Горского сельского поселения
Артamonову А.С.
от Горбачевой
Татьяны Ивановны
проживающей по адресу
Ленинградская область
Тихвинский район
д. Горка д. 14 кв. 8
телефон 8-931 35 28 19

Заявление

При выполнении комплексных кадастровых работ на территории д. Горка Горского сельского поселения прошу учесть орбитальное использование принадлежащего мне земельного участка кадастровый номер 47:13:0418002:383, площадью 2800 м² и уменьшить площадь (уставить долину) до 1600 м²

08.09.2025

Горбачева
Татьяна Ивановна