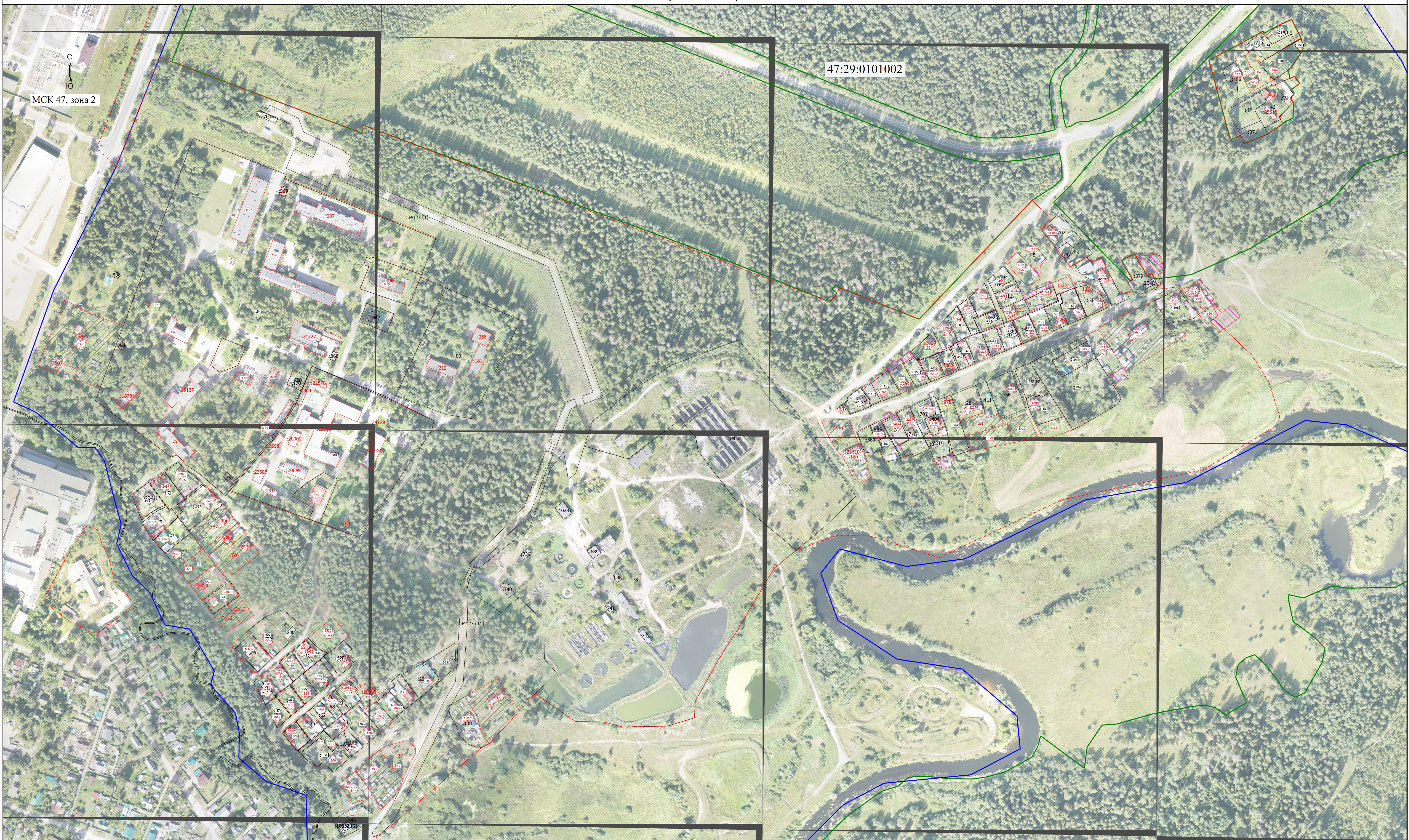


Схема границ земельных участков

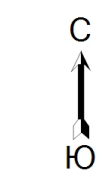


Масштаб 1:2200

- Условные обозначения
- 26 - Часть границы, местоположение которой определено при выполнении кадастровых работ
 - :2 - Обозначение ликвидированной характерной точки
 - :7 - Уточняемый земельный участок
 - :1169 - Уточняемое здание
 - Часть границы, сведения ЕГРН о которой позволяют однозначно определить ее положение на местности
 - Граница кадастрового квартала
 - Граница территориальной зоны
 - Территория земельных участков для возможной формирования

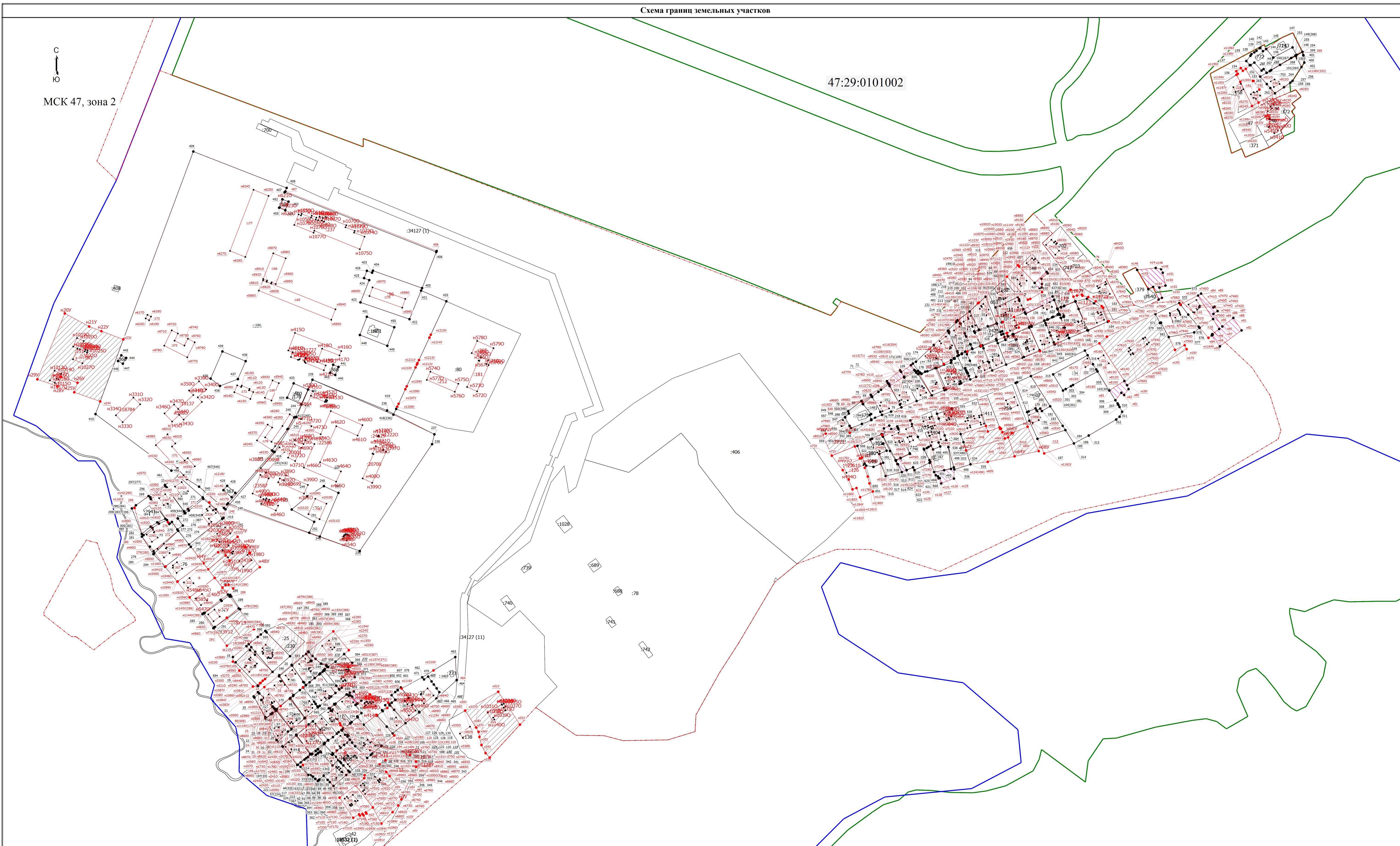
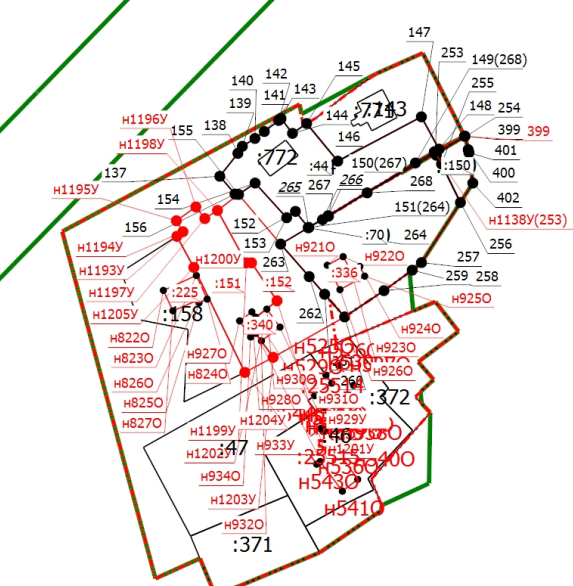
- - Характерная точка границы земельного участка, сведения ЕГРН о которой соответствуют требованиям, установленным в соответствии с частью 13 статьи 22 Федерального закона от 13 июля 2015 г. N 218-ФЗ "О государственной регистрации недвижимости"
- n1y - Обозначение новой характерной точки
- :3y1 - Образованный земельный участок
- :688 - Кадастровый номер здания
- Часть контура, образованного проекцией внян образованного наземного конструктивного элемента здания, сооружения, объекта незавершенного строительства
- Граница населенного пункта
- Граница зоны с особыми условиями
- Используемая территория земель муниципальной собственности (самохакаты)

Схема границ земельных участков



МСК 47, зона 2

47:29:0101002



Масштаб 1:2200

- Основные обозначения
- - Часть границы, местоположение которой определено при выполнении кадастровых работ
 - **26** - Обозначение ликвидированной характерной точки
 - **:2** - Кадастровый номер земельного участка
 - **:7** - Угловой земельный участок
 - **:1169** - Угловое здание
 - - Часть границы, сведения ЕГРН о которой позволяют однозначно определить ее положение на местности
 - - Граница кадастрового квартала
 - - Граница территориальной зоны
 - - Территория земельных участков для возможного формирования

- - Характерная точка границы земельного участка, сведения ЕГРН о которой соответствуют требованиям, установленным в соответствии с частью 13 статьи 22 Федерального закона от 13 июля 2015 г. N 218-ФЗ "О государственной регистрации недвижимости"
- **n1V** - Обозначение новой характерной точки
- **:3V1** - Обозначение земельного участка
- **:688** - Кадастровый номер здания
- - Часть контура, образованного проекцией вновь образованного внешнего конструктивного элемента здания, сооружения, объекта незавершенного строительства
- - Граница населенного пункта
- - Граница зоны с особыми условиями
- - Исполненная территория земель муниципальной собственности (самохвалы)