

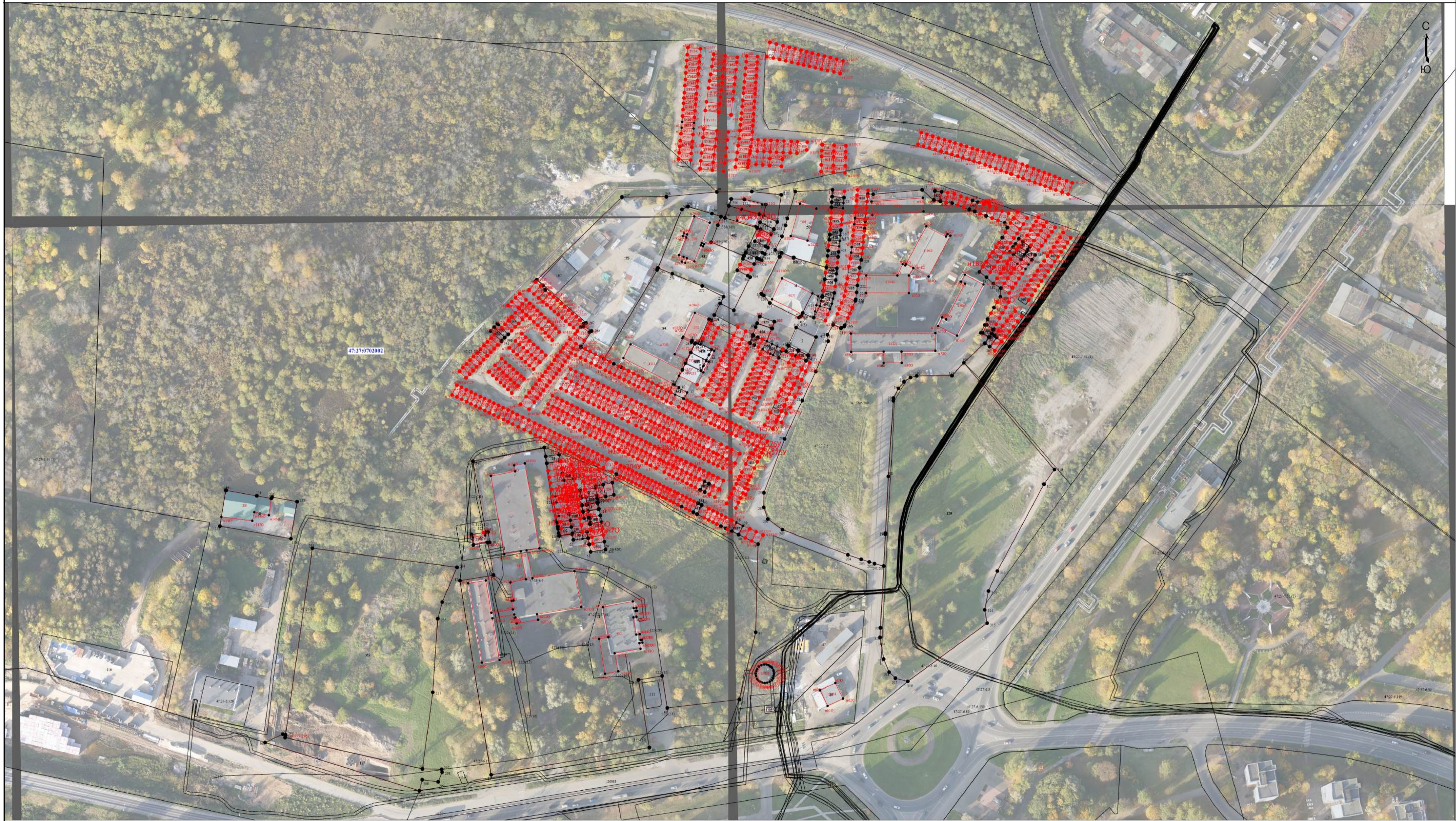
Схема границ земельных участков



Масштаб 1:1800

- Условные обозначения**
- Часть границы, местоположение которой определено при выполнении кадастровых работ
 - Территориальная зона 47:27-7.6 — Производственная зона, зона инженерной и транспортной инфраструктур
 - Обозначение характерной точки, местоположение которой не изменилось или было уточнено
 - Часть границы, сведения ЕГРН о которой позволяют однозначно определить ее положение на местности
 - Номер кадастрового квартала
 - Характерная точка контура здания, сооружения, объекта незавершенного строительства
 - Зона с особыми условиями использования территории 47:27-6.732 — Охранная зона инженерных коммуникаций
 - Исправляемое здание
 - Характерная точка границы земельного участка, сведения о которой отсутствуют в ЕГРН, местоположение которой определено при кадастровых работах (новая характерная точка)

Схема границ земельных участков



Масштаб 1:1800

Условные обозначения

- Часть границы, местоположение которой определено при выполнении кадастровых работ
- 47:27-7.6 - Территориальная зона 47:27-7.6 — Производственная зона, зона инженерной и транспортной инфраструктур
- 1 - Обозначение характерной точки, местоположение которой не изменилось или было уточнено
- Часть границы, сведения ЕГРН о которой позволяют однозначно определить ее положение на местности
- 47:27:0702002 - Номер кадастрового квартала

- - Характерная точка контура здания, сооружения, объекта незавершенного строительства
- 47:27-6.732 - Зона с особыми условиями использования территории 47:27-6.732 — Охранная зона инженерных коммуникаций
- :425 - Исправляемое здание
- - Характерная точка границы земельного участка, сведения о которой отсутствуют в ЕГРН, местоположение которой определено при кадастровых работах (новая характерная точка)