

ГРАФИЧЕСКОЕ ОПИСАНИЕ

местоположения границ публичного сервитута

Публичный сервитут для реконструкции, эксплуатации объекта электросетевого хозяйства регионального значения
ВЛ 110 кВ Кудровская-2
 (наименование объекта, местоположение границ которого описано (далее - объект))

Раздел 1

Сведения об объекте		
№ п/п	Характеристики объекта	Описание характеристик
1	2	3
1	Местоположение объекта	Ленинградская область, муниципальный район Всеволожский, городское поселение Заневское
2	Площадь объекта +/- величина погрешности определения площади (Р+/- Дельта Р)	198601 кв.м ± 99.35 кв.м
3	Иные характеристики объекта	Публичный сервитут для использования земельных участков и (или) земель в целях реконструкции, эксплуатации объекта электросетевого хозяйства регионального значения ВЛ 110 кВ Кудровская-2 сроком 49 лет. Владелец публичного сервитута: ПАО «Россети Ленэнерго» ИНН 7803002209, ОГРН 1027809170300, почтовый адрес: 197349, Российская Федерация, СанктПетербург, вн. тер. г. МО Озеро Долгое, ул. Гаккелевская, д. 21, лит. А, e-mail: office@lenenergo.ru. Установлен на основании Распоряжения Ленинградского областного комитета по управлению государственным имуществом (Леноблкомимущество) от 23.04.2025 №590. Распоряжение Леноблкомимущества опубликовано на сайте https://kugi.lenobl.ru

Раздел 3

Сведения о местоположении измененных (уточненных) границ объекта							
1. Система координат <u>МСК-47, зона 2</u>							
2. Сведения о характерных точках границ объекта							
Обозначение характерных точек границ	Существующие координаты, м		Измененные (уточненные) координаты, м		Метод определения координат характерной точки	Средняя квадратическая погрешность положения характерной точки (M _t), м	Описание обозначения точки на местности (при наличии)
	X	Y	X	Y			
1	2	3	4	5	6	7	8
1	433627.87	2228589.55	433627.87	2228589.55	Аналитический метод	0.10	–
2	433654.85	2228571.92	433654.85	2228571.92	Аналитический метод	0.10	–
3	433699.43	2228563.11	433699.43	2228563.11	Аналитический метод	0.10	–
4	433792.00	2228508.39	433792.00	2228508.39	Аналитический метод	0.10	–
5	433983.76	2228384.81	433983.76	2228384.81	Аналитический метод	0.10	–
6	434161.15	2228271.38	434161.15	2228271.38	Аналитический метод	0.10	–
7	434207.46	2228112.77	434207.46	2228112.77	Аналитический метод	0.10	–

8	434271.82	2227900.66	434271.82	2227900.66	Аналитический метод	0.10	–
9	434334.37	2227683.36	434334.37	2227683.36	Аналитический метод	0.10	–
10	434396.10	2227481.88	434396.10	2227481.88	Аналитический метод	0.10	–
11	434460.08	2227267.40	434460.08	2227267.40	Аналитический метод	0.10	–
12	–	–	434516.49	2227089.62	Аналитический метод	0.10	–
13	434527.51	2227050.85	434536.90	2227021.50	Аналитический метод	0.10	–
14	434586.24	2226846.32	434577.47	2226770.71	Аналитический метод	0.10	–
15	434648.99	2226653.45	434596.44	2226663.35	Аналитический метод	0.10	–
16	434717.92	2226415.57	434718.19	2226414.42	Аналитический метод	0.10	–
17	434790.80	2226162.82	434790.80	2226162.82	Аналитический метод	0.10	–
18	434863.58	2225921.23	434863.58	2225921.23	Аналитический метод	0.10	–
19	434912.18	2225762.21	434912.18	2225762.21	Аналитический метод	0.10	–
20	434984.09	2225516.63	434984.09	2225516.63	Аналитический метод	0.10	–
21	435026.15	2225362.28	435026.15	2225362.28	Аналитический метод	0.10	–
22	435012.70	2225343.61	435012.70	2225343.61	Аналитический метод	0.10	–
23	435050.98	2225311.43	435050.98	2225311.43	Аналитический метод	0.10	–
24	435066.66	2225327.29	435066.66	2225327.29	Аналитический метод	0.10	–
25	435148.59	2225327.11	435148.59	2225327.11	Аналитический метод	0.10	–
26	435307.74	2225349.49	435307.74	2225349.49	Аналитический метод	0.10	–
27	435302.00	2225398.03	435302.00	2225398.03	Аналитический метод	0.10	–
28	435276.60	2225397.94	435276.60	2225397.94	Аналитический метод	0.10	–
29	435252.00	2225395.03	435252.00	2225395.03	Аналитический метод	0.10	–
30	435252.34	2225392.20	435252.34	2225392.20	Аналитический метод	0.10	–
31	435145.15	2225377.13	435145.15	2225377.13	Аналитический метод	0.10	–
32	435076.73	2225377.28	435076.73	2225377.28	Аналитический метод	0.10	–
33	435030.64	2225535.56	435030.64	2225535.56	Аналитический метод	0.10	–
34	434960.08	2225776.54	434960.08	2225776.54	Аналитический метод	0.10	–
35	434910.84	2225937.70	434910.84	2225937.70	Аналитический метод	0.10	–
36	434838.77	2226176.96	434838.77	2226176.96	Аналитический метод	0.10	–
37	434765.96	2226429.45	434764.90	2226432.73	Аналитический метод	0.10	–
38	434696.80	2226668.15	434644.45	2226678.99	Аналитический метод	0.10	–
39	434634.06	2226860.96	434626.77	2226779.05	Аналитический метод	0.10	–
40	434575.42	2227065.19	434585.74	2227032.72	Аналитический метод	0.10	–
41	–	–	434564.39	2227103.97	Аналитический метод	0.10	–

42	434507.91	2227281.99	434507.91	2227281.99	Аналитический метод	0.10	–
43	434443.97	2227496.35	434443.97	2227496.35	Аналитический метод	0.10	–
44	434382.31	2227697.60	434382.31	2227697.60	Аналитический метод	0.10	–
45	434319.78	2227914.84	434319.78	2227914.84	Аналитический метод	0.10	–
46	434255.39	2228127.04	434255.39	2228127.04	Аналитический метод	0.10	–
47	434203.90	2228303.41	434203.90	2228303.41	Аналитический метод	0.10	–
48	434010.77	2228426.90	434010.77	2228426.90	Аналитический метод	0.10	–
49	433818.28	2228550.95	433818.28	2228550.95	Аналитический метод	0.10	–
50	433717.51	2228610.51	433717.51	2228610.51	Аналитический метод	0.10	–
51	433674.08	2228619.10	433674.08	2228619.10	Аналитический метод	0.10	–
52	433655.22	2228631.42	433655.22	2228631.42	Аналитический метод	0.10	–
1	433627.87	2228589.55	433627.87	2228589.55	Аналитический метод	0.10	–
3. Сведения о характерных точках части (частей) границы объекта							
–	–	–	–	–	–	–	–

Схема расположения границ публичного сервитута

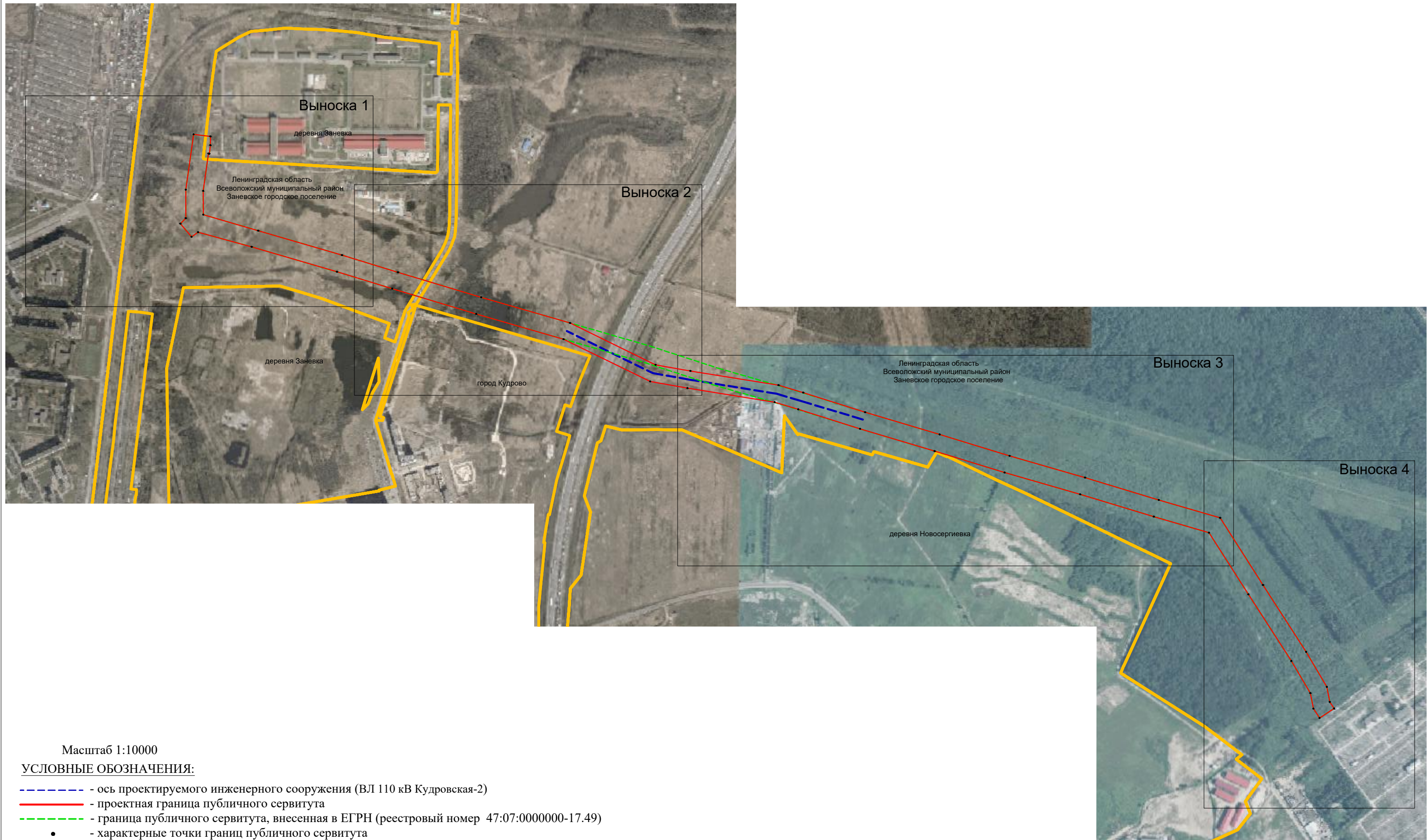
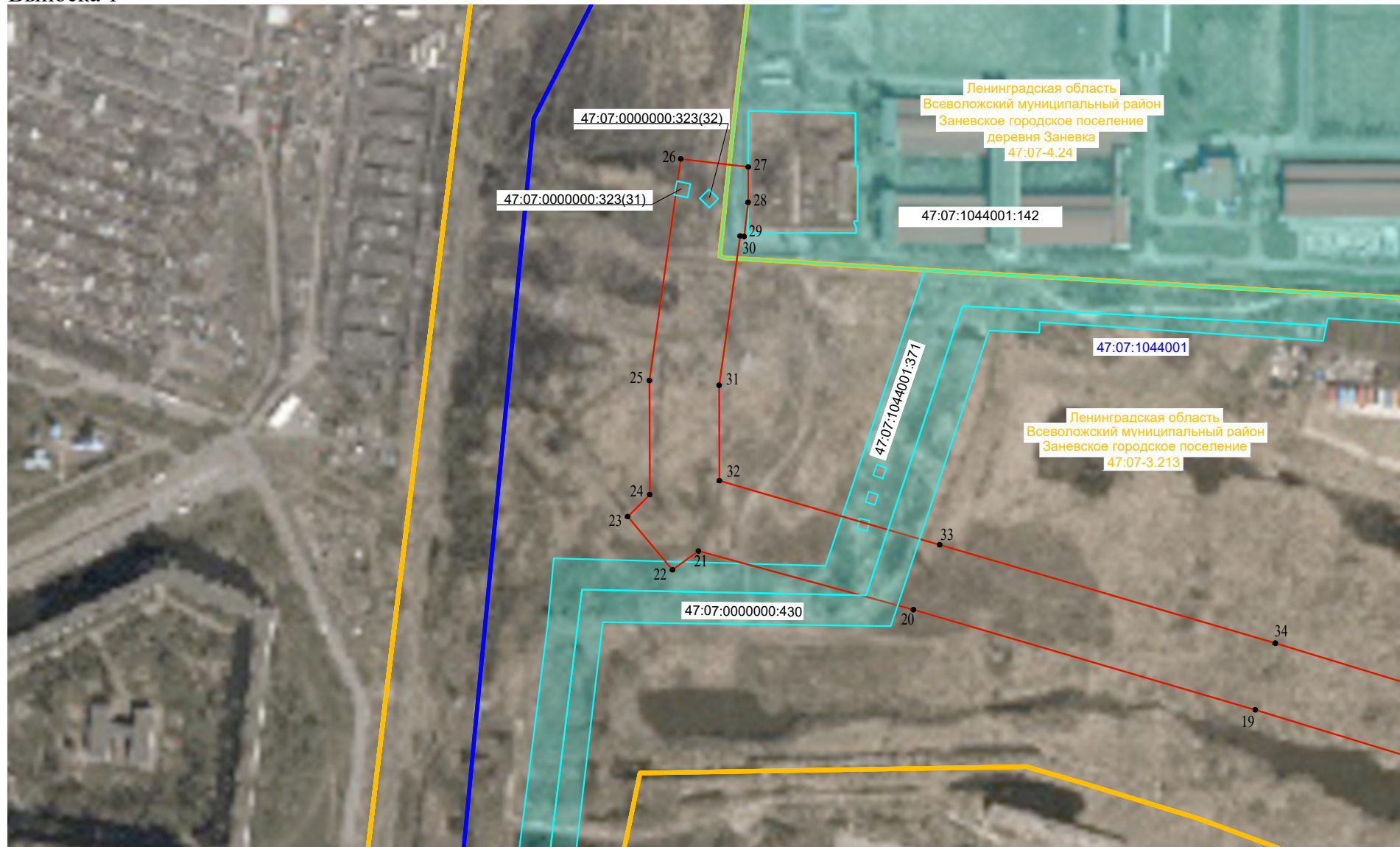


Схема расположения границ публичного сервитута

Выноска 1



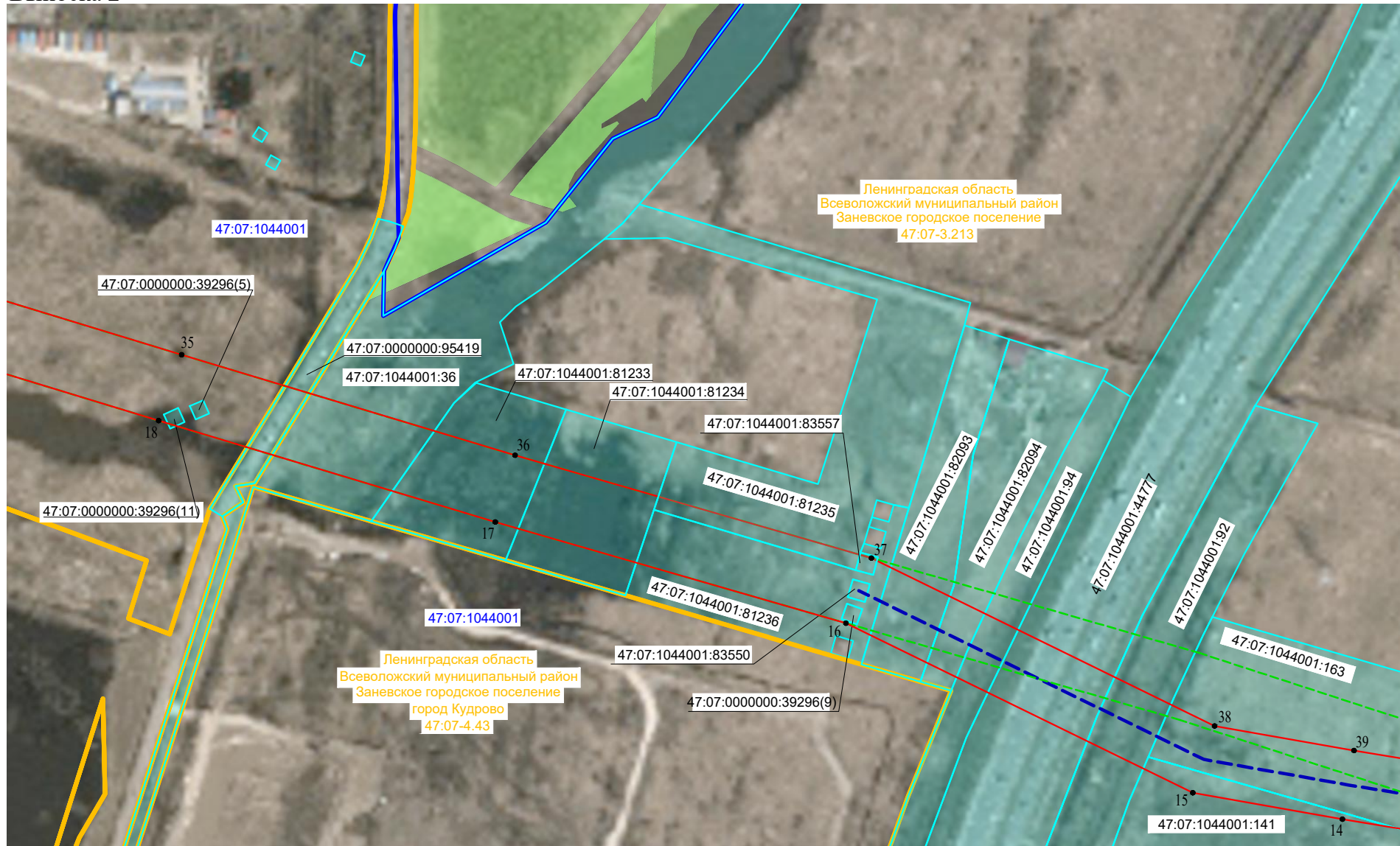
Масштаб 1:4000

УСЛОВНЫЕ ОБОЗНАЧЕНИЯ:

- ось проектируемого инженерного сооружения (ВЛ 110 кВ Кудровская-2)
- проектная граница публичного сервитута
- граница публичного сервитута, внесенная в ЕГРН (реестровый номер 47:07:0000000-17.49)
- обозначение характерных точек границ публичного сервитута
- кадастровый номер и граница земельных участков по сведениям ЕГРН
- номер и граница кадастрового квартала
- граница и обозначение административно-территориальных образований по сведениям ЕГРН
- границы лесничества по материалам лесоустройства (земельный участок 47:00:0000000:3 без координат границ)

Схема расположения границ публичного сервитута

Выноска 2



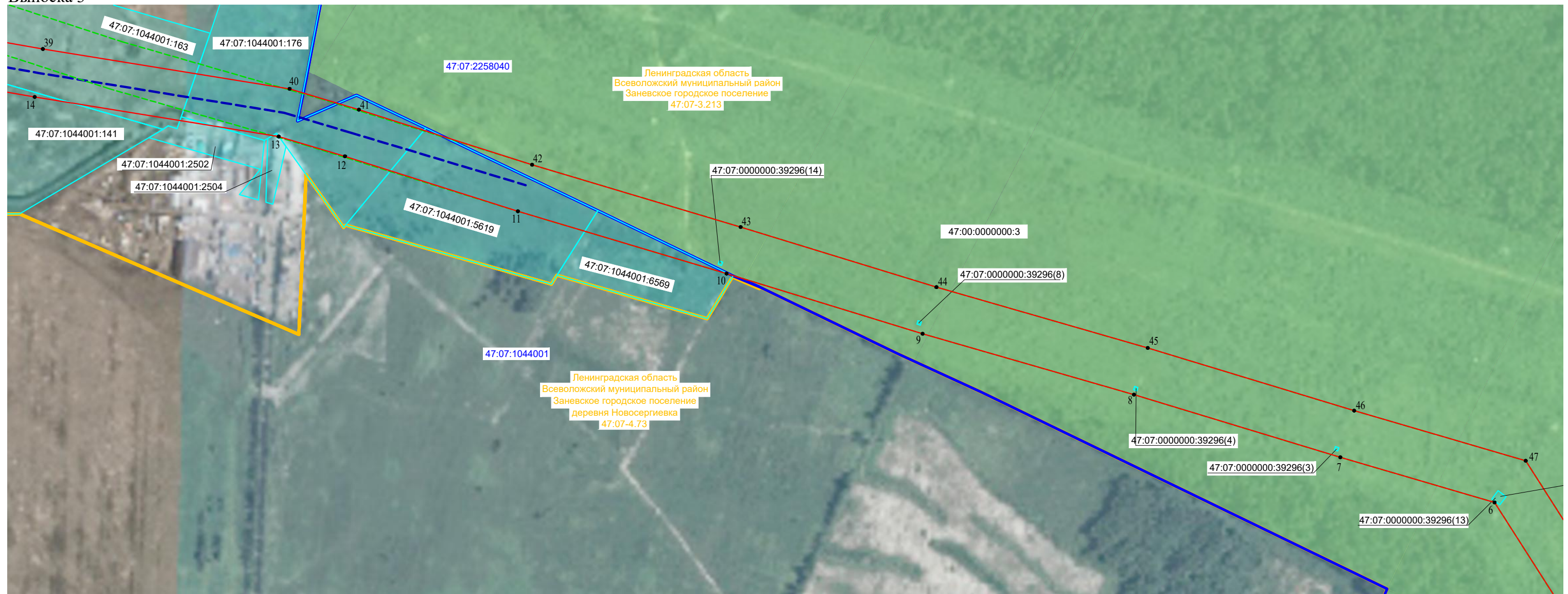
Масштаб 1:4000

УСЛОВНЫЕ ОБОЗНАЧЕНИЯ:

- — — — — - ось проектируемого инженерного сооружения (ВЛ 110 кВ Кудровская-2)
- — — — — - проектная граница публичного сервитута
- — — — — - граница публичного сервитута, внесенная в ЕГРН (реестровый номер 47:07:0000000-17.49)
- 1● - обозначение характерных точек границ публичного сервитута
- :297 - кадастровый номер и граница земельных участков по сведениям ЕГРН
- 47:07:1001007 - номер и граница кадастрового квартала
- 47:07-3.215 - граница и обозначение административно-территориальных образований по сведениям ЕГРН
- границы лесничества по материалам лесоустройства (земельный участок 47:00:0000000:3 без координат границ)

Схема расположения границ публичного сервитута

Выноска 3



Ленинградская область
Всеволожский муниципальный район
Заневское городское поселение
47:07-3.213

Ленинградская область
Всеволожский муниципальный район
Заневское городское поселение
деревня Новосергиевка
47:07-4.73

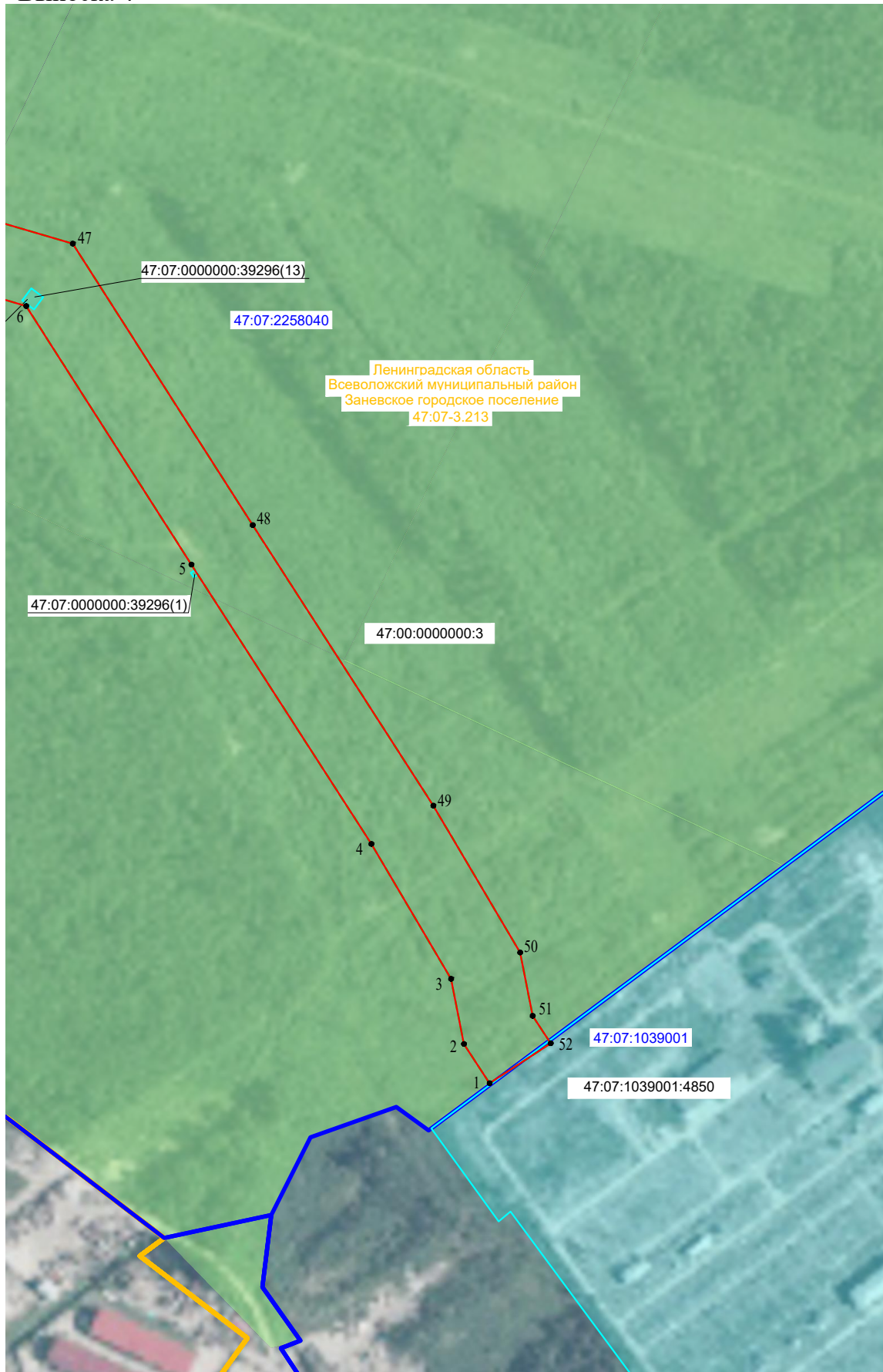
Масштаб 1:4000

УСЛОВНЫЕ ОБОЗНАЧЕНИЯ:

- - ось проектируемого инженерного сооружения (ВЛ 110 кВ Кудровская-2)
- - проектная граница публичного сервитута
- - граница публичного сервитута, внесенная в ЕГРН (реестровый номер 47:07:0000000-17.49)
- - обозначение характерных точек границ публичного сервитута
- :297 - кадастровый номер и граница земельных участков по сведениям ЕГРН
- 47:07:1001007 - номер и граница кадастрового квартала
- 47:07-3.215 - граница и обозначение административно-территориальных образований по сведениям ЕГРН
- границы лесничества по материалам лесоустройства (земельный участок 47:00:0000000:3 без координат границ)

Схема расположения границ публичного сервитута

Выноска 4



Масштаб 1:4000

УСЛОВНЫЕ ОБОЗНАЧЕНИЯ:

- — — - ось проектируемого инженерного сооружения (ВЛ 110 кВ Кудровская-2)
- - проектная граница публичного сервитута
- — — - граница публичного сервитута, внесенная в ЕГРН (реестровый номер 47:07:0000000-17.49)
- - обозначение характерных точек границ публичного сервитута
- :297 - кадастровый номер и граница земельных участков по сведениям ЕГРН
- 47:07:1001007 - номер и граница кадастрового квартала
- 47:07-3.215 - граница и обозначение административно-территориальных образований по сведениям ЕГРН
- 47:00:0000000:3 - границы лесничества по материалам лесоустройства (земельный участок 47:00:0000000:3 без координат границ)