

ГРАФИЧЕСКОЕ ОПИСАНИЕ
местоположения границ публичного сервитута

Публичный сервитут для реконструкции, эксплуатации объекта электросетевого хозяйства регионального значения «ВЛ 110 кВ Всеволожская-3»
(наименование объекта, местоположение границ которого описано (далее - объект))

Раздел 1

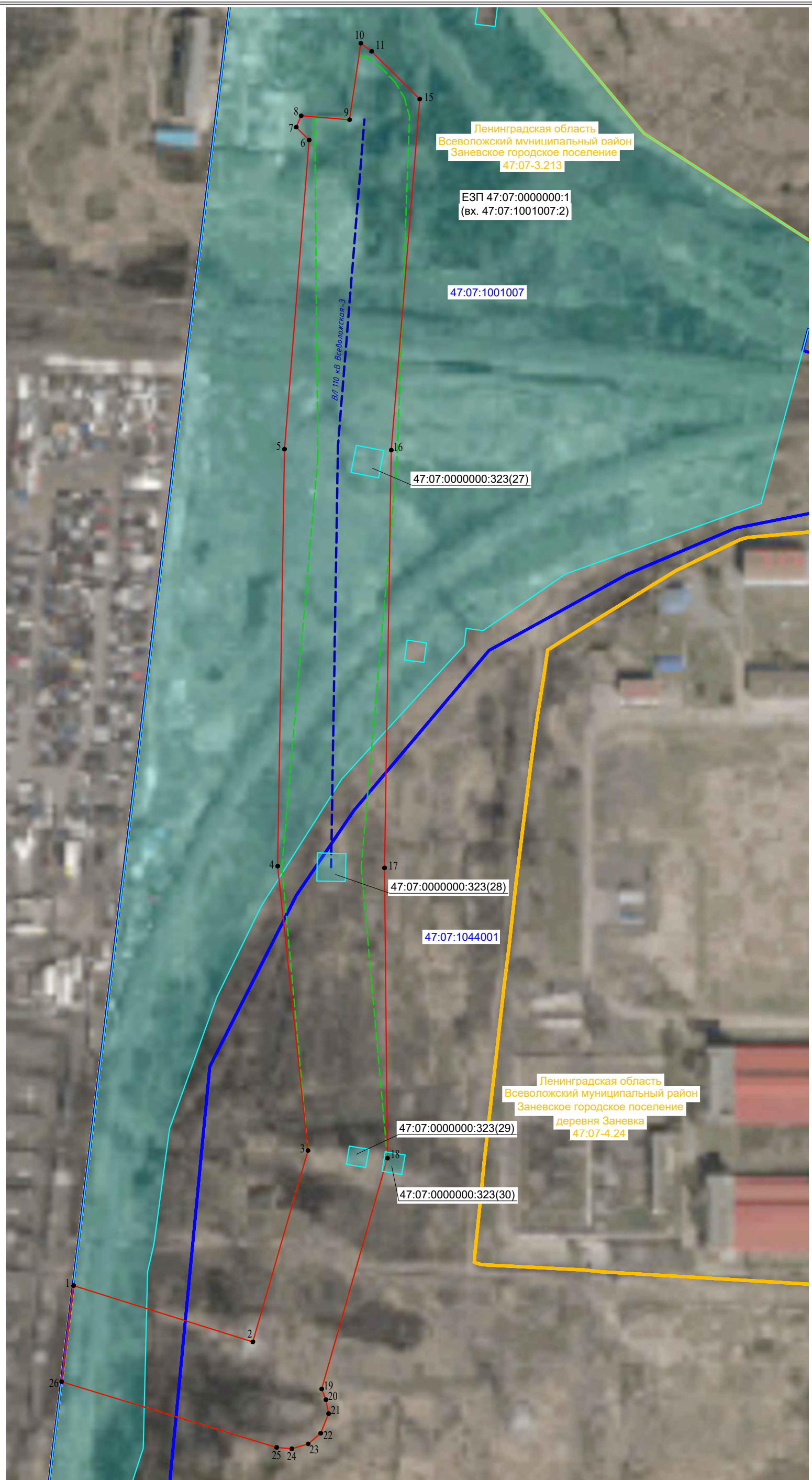
Сведения об объекте		
№ п/п	Характеристики объекта	Описание характеристик
1	2	3
1	Местоположение объекта	Ленинградская область, муниципальный район Всеволожский, городское поселение Заневское
2	Площадь объекта +/- величина погрешности определения площади (Р+/- Дельта Р)	38673 кв.м ± 56.89 кв.м
3	Иные характеристики объекта	Публичный сервитут для использования земельных участков и (или) земель в целях реконструкции, эксплуатации объекта электросетевого хозяйства регионального значения «ВЛ 110 кВ Всеволожская-3» сроком 49 лет. Владелец публичного сервитута: ПАО «Россети Ленэнерго» ОГРН 1027809170300, почтовый адрес: 197349, Российская Федерация, СанктПетербург, вн. тер. г. МО Озеро Долгое, ул. Гаккелевская, д. 21, лит. А, e-mail: office@lenenergo.ru. Установлен на основании Распоряжения Ленинградского областного комитета по управлению государственным имуществом (Леноблкомимущество) от 12.01.2024 №15, опубликовано: на официальном сайте комитета (https://nra47.ru/docs/government/view/107032/) в информационно-телекоммуникационной сети "Интернет". Внесены изменения на основании Распоряжения Ленинградского областного комитета по управлению государственным имуществом (Леноблкомимущество) от 29.05.2024 №729, на официальном сайте комитета (https://nra47.ru/docs/government/view/108983/) в информационно-телекоммуникационной сети "Интернет".

Раздел 3

Сведения о местоположении измененных (уточненных) границ объекта							
1. Система координат <u>МСК-47, зона 2</u>							
2. Сведения о характерных точках границ объекта							
Обозначение характерных точек границ	Существующие координаты, м		Измененные (уточненные) координаты, м		Метод определения координат характерной точки	Средняя квадратическая погрешность положения характерной точки (M _t), м	Описание обозначения точки на местности (при наличии)
	X	Y	X	Y			
1	2	3	4	5	6	7	8
1	435225.97	2225175.08	435225.97	2225175.08	Аналитический метод	0.10	–
2	435197.52	2225265.68	435197.52	2225265.68	Аналитический	0.10	–

					метод		
3	435294.23	2225293.53	435294.23	2225293.53	Аналитический метод	0.10	–
4	435437.45	2225280.34	435437.91	2225278.22	Аналитический метод	0.10	–
5	435644.35	2225298.54	435648.65	2225281.66	Аналитический метод	0.10	–
6	–	–	435804.89	2225294.12	Аналитический метод	0.10	–
7	–	–	435811.35	2225287.63	Аналитический метод	0.10	–
8	435816.55	2225296.95	435817.11	2225290.09	Аналитический метод	0.10	–
9	435815.12	2225314.55	435815.12	2225314.55	Аналитический метод	0.10	–
10	435847.97	2225319.36	435853.81	2225320.21	Аналитический метод	0.10	–
11	435846.35	2225323.63	435849.66	2225325.70	Аналитический метод	0.10	–
12	435841.59	2225330.46	–	–	Аналитический метод	0.10	–
13	435834.07	2225337.57	–	–	Аналитический метод	0.10	–
14	435826.16	2225342.33	–	–	Аналитический метод	0.10	–
15	435816.88	2225344.88	435825.58	2225350.00	Аналитический метод	0.10	–
16	435642.73	2225338.51	435648.18	2225335.61	Аналитический метод	0.10	–
17	435437.49	2225320.42	435437.03	2225332.21	Аналитический метод	0.10	–
18	435290.37	2225333.70	435290.37	2225333.70	Аналитический метод	0.10	–
19	435173.77	2225300.46	435173.77	2225300.46	Аналитический метод	0.10	–
20	435168.30	2225302.62	435168.30	2225302.62	Аналитический метод	0.10	–
21	435161.25	2225303.95	435161.25	2225303.95	Аналитический метод	0.10	–
22	435151.31	2225299.95	435151.31	2225299.95	Аналитический метод	0.10	–
23	435146.00	2225293.59	435146.00	2225293.59	Аналитический метод	0.10	–
24	435143.51	2225285.39	435143.51	2225285.39	Аналитический метод	0.10	–
25	435144.19	2225277.74	435144.19	2225277.74	Аналитический метод	0.10	–
26	435177.38	2225169.11	435177.38	2225169.11	Аналитический метод	0.10	–
1	435225.97	2225175.08	435225.97	2225175.08	Аналитический метод	0.10	–
3. Сведения о характерных точках части (частей) границы объекта							
–	–	–	–	–	–	–	–

Схема расположения границ публичного сервитута



Масштаб 1:2000

УСЛОВНЫЕ ОБОЗНАЧЕНИЯ:

- - ось проектируемого инженерного сооружения (ВЛ 110 кВ Всеволожская-3)
- - проектная граница публичного сервитута
- - - - граница публичного сервитута, внесенная в ЕГРН (реестровый номер 47:07:0000000-17.8)
- 1• - обозначение характерных точек границ публичного сервитута
- :297 - кадастровый номер и граница земельных участков по сведениям ЕГРН
- 47:07:1001007 - номер и граница кадастрового квартала
- 47:07-3.215 - граница и обозначение административно-территориальных образований по сведениям ЕГРН