

ГРАФИЧЕСКОЕ ОПИСАНИЕ

местоположения границ публичного сервитута

Публичный сервитут для реконструкции, эксплуатации объекта электросетевого хозяйства регионального значения
«ВЛ 35 кВ Заневская 1/2»
 (наименование объекта, местоположение границ которого описано (далее - объект))

Раздел 1

Сведения об объекте		
№ п/п	Характеристики объекта	Описание характеристик
1	2	3
1	Местоположение объекта	Ленинградская область, муниципальный район Всеволожский, городское поселение Заневское
2	Площадь объекта +/- величина погрешности определения площади (Р+/- Дельта Р)	160234 кв.м ± 81.60 кв.м
3	Иные характеристики объекта	Публичный сервитут для использования земельных участков и (или) земель в целях реконструкции, эксплуатации объекта электросетевого хозяйства регионального значения «ВЛ 35 кВ Заневская 1/2» сроком 49 лет. Владелец публичного сервитута: ПАО «Россети Ленэнерго» ИНН 7803002209, ОГРН 1027809170300, почтовый адрес: 197349, Российская Федерация, СанктПетербург, вн. тер. г. МО Озеро Долгое, ул. Гаккелевская, д. 21, лит. А, e-mail: office@lenenergo.ru. Установлен на основании Распоряжения Ленинградского областного комитета по управлению государственным имуществом (Леноблкомимущество) от 23.07.2025 №1372. Распоряжение Леноблкомимущества опубликовано на сайте https://kugi.lenobl.ru

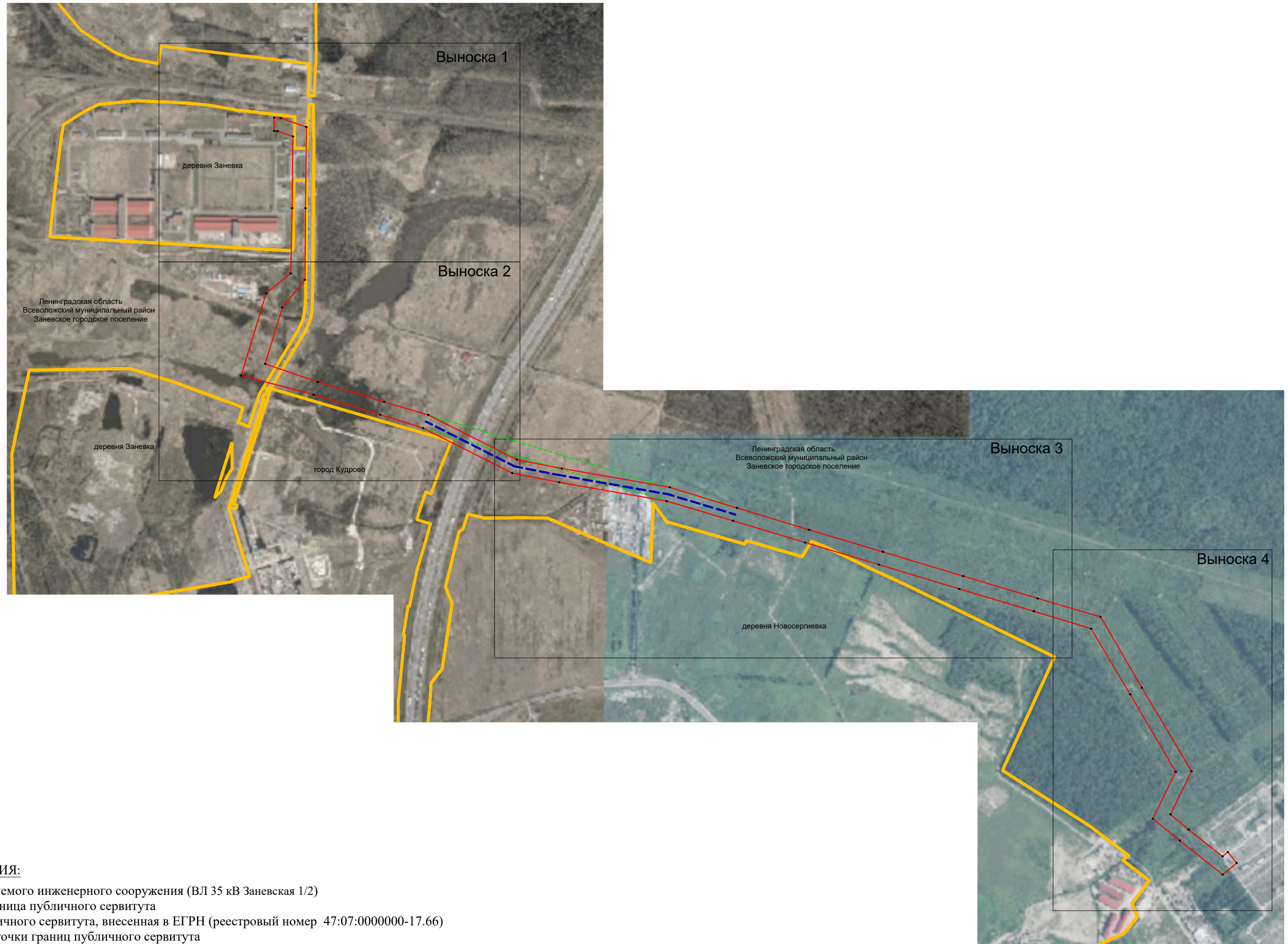
Раздел 3

Сведения о местоположении измененных (уточненных) границ объекта							
1. Система координат <u>МСК-47, зона 2</u>							
2. Сведения о характерных точках границ объекта							
Обозначение характерных точек границ	Существующие координаты, м		Измененные (уточненные) координаты, м		Метод определения координат характерной точки	Средняя квадратическая погрешность положения характерной точки (M _t), м	Описание обозначения точки на местности (при наличии)
	X	Y	X	Y			
1	2	3	4	5	6	7	8
1	435566.74	2225998.63	435566.74	2225998.63	Аналитический метод	0.10	–
2	435565.18	2226017.49	435565.18	2226017.49	Аналитический метод	0.10	–
3	435540.98	2226088.16	435540.98	2226088.16	Аналитический метод	0.10	–
4	435315.41	2226085.66	435315.41	2226085.66	Аналитический метод	0.10	–
5	435117.18	2226084.26	435117.18	2226084.26	Аналитический метод	0.10	–
6	435040.39	2226021.23	435040.39	2226021.23	Аналитический метод	0.10	–
7	434884.13	2225973.93	434884.13	2225973.93	Аналитический метод	0.10	–

8	434834.25	2226119.78	434834.25	2226119.78	Аналитический метод	0.10	–
9	434778.79	2226303.77	434778.79	2226303.77	Аналитический метод	0.10	–
10	434743.57	2226424.29	434742.86	2226426.10	Аналитический метод	0.10	–
11	434671.68	2226663.55	434618.93	2226671.37	Аналитический метод	0.10	–
12	434588.02	2226938.15	434594.67	2226795.60	Аналитический метод	0.10	–
13	434547.91	2227072.11	434541.99	2227095.12	Аналитический метод	0.10	–
14	434484.91	2227281.14	434484.91	2227281.14	Аналитический метод	0.10	–
15	434424.71	2227480.94	434424.71	2227480.94	Аналитический метод	0.10	–
16	434363.37	2227685.05	434363.37	2227685.05	Аналитический метод	0.10	–
17	434296.24	2227907.92	434296.24	2227907.92	Аналитический метод	0.10	–
18	434234.25	2228114.22	434234.25	2228114.22	Аналитический метод	0.10	–
19	434183.22	2228288.49	434183.22	2228288.49	Аналитический метод	0.10	–
20	433987.10	2228402.80	433987.10	2228402.80	Аналитический метод	0.10	–
21	433755.45	2228540.42	433755.45	2228540.42	Аналитический метод	0.10	–
22	433635.76	2228482.42	433635.76	2228482.42	Аналитический метод	0.10	–
23	433593.72	2228532.61	433593.72	2228532.61	Аналитический метод	0.10	–
24	433519.28	2228626.58	433519.28	2228626.58	Аналитический метод	0.10	–
25	433531.35	2228641.28	433531.35	2228641.28	Аналитический метод	0.10	–
26	433501.18	2228666.01	433501.18	2228666.01	Аналитический метод	0.10	–
27	433469.20	2228627.00	433469.20	2228627.00	Аналитический метод	0.10	–
28	433563.38	2228508.12	433563.38	2228508.12	Аналитический метод	0.10	–
29	433624.00	2228433.42	433624.00	2228433.42	Аналитический метод	0.10	–
30	433753.91	2228496.80	433753.91	2228496.80	Аналитический метод	0.10	–
31	433968.28	2228370.94	433968.28	2228370.94	Аналитический метод	0.10	–
32	434150.54	2228262.45	434150.54	2228262.45	Аналитический метод	0.10	–
33	434198.78	2228103.64	434198.78	2228103.64	Аналитический метод	0.10	–
34	434260.81	2227897.25	434260.81	2227897.25	Аналитический метод	0.10	–
35	434327.93	2227674.39	434327.93	2227674.39	Аналитический метод	0.10	–
36	434389.27	2227470.28	434389.27	2227470.28	Аналитический метод	0.10	–
37	434449.49	2227270.46	434449.49	2227270.46	Аналитический метод	0.10	–
38	434512.47	2227061.46	434503.98	2227086.08	Аналитический метод	0.10	–
39	434552.57	2226927.52	434556.32	2226788.49	Аналитический метод	0.10	–
40	434634.33	2226652.30	434581.69	2226658.60	Аналитический метод	0.10	–
41	434706.21	2226413.07	434706.51	2226411.55	Аналитический метод	0.10	–

42	434743.36	2226293.15	434743.36	2226293.15	Аналитический метод	0.10	–
43	434799.00	2226108.53	434799.00	2226108.53	Аналитический метод	0.10	–
44	434851.87	2225907.67	434851.87	2225907.67	Аналитический метод	0.10	–
45	435079.35	2225976.18	435079.35	2225976.18	Аналитический метод	0.10	–
46	435135.12	2226044.76	435135.12	2226044.76	Аналитический метод	0.10	–
47	435315.86	2226048.66	435315.86	2226048.66	Аналитический метод	0.10	–
48	435514.64	2226050.87	435514.64	2226050.87	Аналитический метод	0.10	–
49	435529.30	2226008.04	435529.30	2226008.04	Аналитический метод	0.10	–
50	435529.56	2225998.77	435529.56	2225998.77	Аналитический метод	0.10	–
1	435566.74	2225998.63	435566.74	2225998.63	Аналитический метод	0.10	–
3. Сведения о характерных точках части (частей) границы объекта							
–	–	–	–	–	–	–	–

Схема расположения границ публичного сервитута



Масштаб 1:10000

УСЛОВНЫЕ ОБОЗНАЧЕНИЯ:

- - - - - ось проектируемого инженерного сооружения (ВЛ 35 кВ Заневская 1/2)
- — — — — проектная граница публичного сервитута
- - - - - граница публичного сервитута, внесенная в ЕГРН (реестровый номер 47:07:0000000-17.66)
- - - - - - характерные точки границ публичного сервитута
- — — — — граница и обозначение административно-территориальных образований по сведениям ЕГРН

Схема расположения границ публичного сервитута

Выноска 1



Масштаб 1:4000

УСЛОВНЫЕ ОБОЗНАЧЕНИЯ:

--- - ось проектируемого инженерного сооружения (ВЛ 35 кВ Заневская 1/2)

— - проектная граница публичного сервитута

--- - граница публичного сервитута, внесенная в ЕГРН (реестровый номер 47:07:0000000-17.66)

1• - обозначение характерных точек границ публичного сервитута

47:07:1001007 - кадастровый номер и граница земельных участков по сведениям ЕГРН

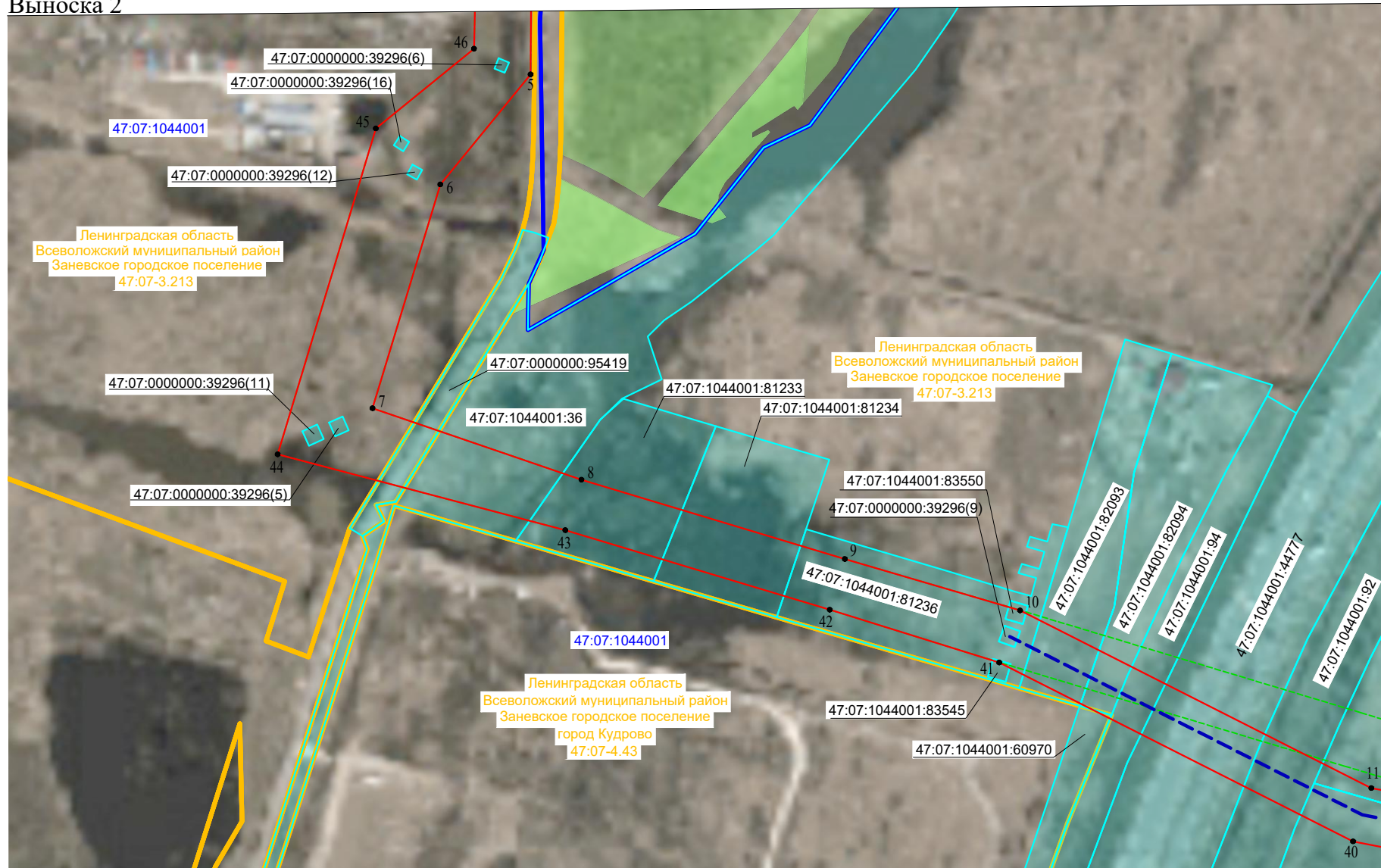
47:07:1001007 - номер и граница кадастрового квартала

47:07:3.215 - граница и обозначение административно-территориальных образований по сведениям ЕГРН

— - границы лесничества по материалам лесоустройства (земельный участок 47:00:0000000:3 без координат границ)

Схема расположения границ публичного сервитута

Выноска 2



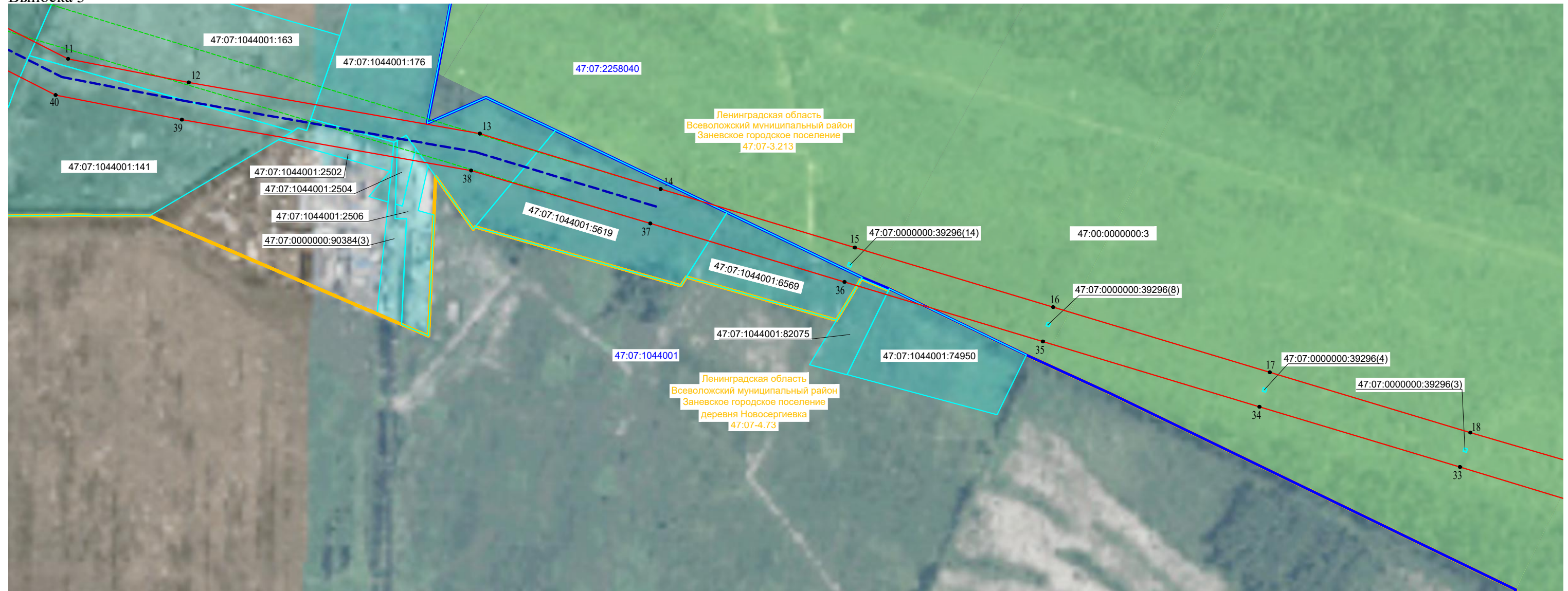
Масштаб 1:4000

УСЛОВНЫЕ ОБОЗНАЧЕНИЯ:

- — — — — - ось проектируемого инженерного сооружения (ВЛ 35 кВ Заневская 1/2)
- — — — — - проектная граница публичного сервитута
- — — — — - граница публичного сервитута, внесенная в ЕГРН (реестровый номер 47:07:0000000-17.66)
- 1● - обозначение характерных точек границ публичного сервитута
- :297 - кадастровый номер и граница земельных участков по сведениям ЕГРН
- 47:07:1001007 - номер и граница кадастрового квартала
- 47:07-3.215 - граница и обозначение административно-территориальных образований по сведениям ЕГРН
- границы лесничества по материалам лесоустройства (земельный участок 47:00:0000000:3 без координат границ)

Схема расположения границ публичного сервитута

Выноска 3



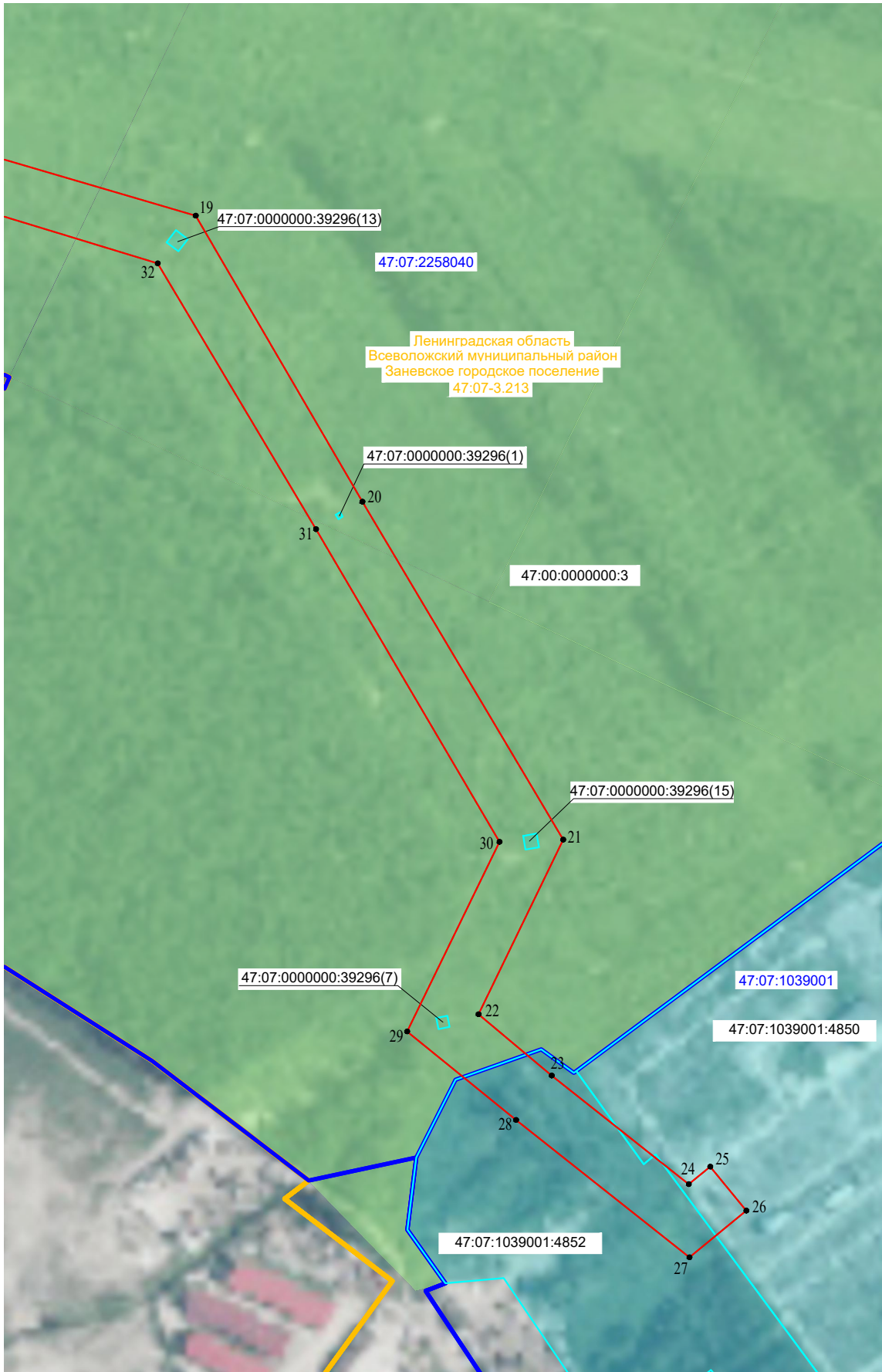
Масштаб 1:4000

УСЛОВНЫЕ ОБОЗНАЧЕНИЯ:

- — — - ось проектируемого инженерного сооружения (ВЛ 35 кВ Заневская 1/2)
- — — - проектная граница публичного сервитута
- — — - граница публичного сервитута, внесенная в ЕГРН (реестровый номер 47:07:0000000-17.66)
- 1● - обозначение характерных точек границ публичного сервитута
- :297 - кадастровый номер и граница земельных участков по сведениям ЕГРН
- 47:07:1001007 - номер и граница кадастрового квартала
- 47:07-3.215 - граница и обозначение административно-территориальных образований по сведениям ЕГРН
- границы лесничества по материалам лесоустройства (земельный участок 47:00:0000000:3 без координат границ)

Схема расположения границ публичного сервитута

Выноска 4



Масштаб 1:4000

УСЛОВНЫЕ ОБОЗНАЧЕНИЯ:

- — — - ось проектируемого инженерного сооружения (ВЛ 35 кВ Заневская 1/2)
- - проектная граница публичного сервитута
- — — - граница публичного сервитута, внесенная в ЕГРН (реестровый номер 47:07:0000000-17.66)
- - обозначение характерных точек границ публичного сервитута
- :297 - кадастровый номер и граница земельных участков по сведениям ЕГРН
- 47:07:1001007 - номер и граница кадастрового квартала
- 47:07-3.215 - граница и обозначение административно-территориальных образований по сведениям ЕГРН
- границы лесничества по материалам лесоустройства (земельный участок 47:00:0000000:3 без координат границ)