

ГРАФИЧЕСКОЕ ОПИСАНИЕ
местоположения границ публичного сервитута

Публичный сервитут для реконструкции, эксплуатации объекта электросетевого хозяйства регионального значения ВЛ
110 кВ Янинская-8
(наименование объекта, местоположение границ которого описано (далее - объект))

Раздел 1

Сведения об объекте		
№ п/п	Характеристики объекта	Описание характеристик
1	2	3
1	Местоположение объекта	Ленинградская область, муниципальный район Всеволожский, городское поселение Заневское
2	Площадь объекта +/- величина погрешности определения площади (Р+/- Дельта Р)	187779 кв.м ± 98.51 кв.м
3	Иные характеристики объекта	Публичный сервитут для использования земельных участков и (или) земель в целях реконструкции, эксплуатации объекта электросетевого хозяйства регионального значения ВЛ 110 кВ Янинская-8, сроком 49 лет. Владелец публичного сервитута: ПАО «Россети Ленэнерго» ОГРН 1027809170300, почтовый адрес: 197349, Российская Федерация, СанктПетербург, вн. тер. г. МО Озеро Долгое, ул. Гаккелевская, д. 21, лит. А, e-mail: office@lenenergo.ru. Установлен на основании Распоряжения Ленинградского областного комитета по управлению государственным имуществом (Леноблкомимущество) от 01.03.2023 №193, от 25.08.2023 №1328. Распоряжение Леноблкомимущества опубликовано на сайте https://kugi.lenobl.ru

Раздел 3

Сведения о местоположении измененных (уточненных) границ объекта							
1. Система координат <u>МСК-47, зона 2</u>							
2. Сведения о характерных точках границ объекта							
Обозначение характерных точек границ	Существующие координаты, м		Измененные (уточненные) координаты, м		Метод определения координат характерной точки	Средняя квадратическая погрешность положения характерной точки (M _t), м	Описание обозначения точки на местности (при наличии)
	X	Y	X	Y			
1	2	3	4	5	6	7	8
1	435110.95	2225208.91	435110.95	2225208.91	Аналитический метод	0.10	–
2	435109.25	2225212.37	435109.25	2225212.37	Аналитический метод	0.10	–
3	435107.01	2225215.46	435107.01	2225215.46	Аналитический метод	0.10	–
4	435104.34	2225218.15	435104.34	2225218.15	Аналитический метод	0.10	–
5	434968.52	2225345.23	434968.52	2225345.23	Аналитический метод	0.10	–
6	434969.64	2225579.19	434969.64	2225579.19	Аналитический метод	0.10	–
7	434969.38	2225582.76	434969.38	2225582.76	Аналитический	0.10	–

					метод		
8	434968.57	2225585.96	434968.57	2225585.96	Аналитический метод	0.10	–
9	434923.12	2225742.00	434923.12	2225742.00	Аналитический метод	0.10	–
10	434837.58	2226025.01	434837.58	2226025.01	Аналитический метод	0.10	–
11	434796.13	2226164.20	434796.13	2226164.20	Аналитический метод	0.10	–
12	434756.98	2226294.81	434756.98	2226294.81	Аналитический метод	0.10	–
13	434720.14	2226417.32	434724.37	2226420.78	Аналитический метод	0.10	–
14	434647.88	2226656.37	434603.89	2226666.23	Аналитический метод	0.10	–
15	434581.81	2226875.95	434570.86	2226804.83	Аналитический метод	0.10	–
16	434530.68	2227046.24	434522.83	2227089.55	Аналитический метод	0.10	–
17	434480.73	2227212.16	434485.48	2227213.55	Аналитический метод	0.10	–
18	434431.89	2227375.18	434431.89	2227375.18	Аналитический метод	0.10	–
19	434388.16	2227520.83	434388.16	2227520.83	Аналитический метод	0.10	–
20	434337.91	2227688.64	434337.91	2227688.64	Аналитический метод	0.10	–
21	434324.19	2227734.10	434324.19	2227734.10	Аналитический метод	0.10	–
22	434294.23	2227833.20	434294.23	2227833.20	Аналитический метод	0.10	–
23	434250.75	2227977.61	434250.75	2227977.61	Аналитический метод	0.10	–
24	434209.23	2228115.33	434209.23	2228115.33	Аналитический метод	0.10	–
25	434163.17	2228265.52	434163.17	2228265.52	Аналитический метод	0.10	–
26	434161.32	2228270.08	434161.32	2228270.08	Аналитический метод	0.10	–
27	434158.00	2228274.64	434158.00	2228274.64	Аналитический метод	0.10	–
28	434154.01	2228277.56	434154.01	2228277.56	Аналитический метод	0.10	–
29	434039.90	2228344.76	434039.90	2228344.76	Аналитический метод	0.10	–
30	433900.33	2228426.92	433900.33	2228426.92	Аналитический метод	0.10	–
31	433755.46	2228511.78	433755.46	2228511.78	Аналитический метод	0.10	–
32	433668.37	2228588.61	433668.37	2228588.61	Аналитический метод	0.10	–
33	433625.55	2228607.96	433625.55	2228607.96	Аналитический метод	0.10	–
34	433566.92	2228660.49	433566.92	2228660.49	Аналитический метод	0.10	–
35	433521.53	2228699.60	433521.53	2228699.60	Аналитический метод	0.10	–
36	433507.60	2228704.57	433507.60	2228704.57	Аналитический метод	0.10	–
37	433496.53	2228711.76	433496.53	2228711.76	Аналитический метод	0.10	–
38	433470.70	2228740.30	433470.70	2228740.30	Аналитический метод	0.10	–
39	433437.13	2228706.05	433437.13	2228706.05	Аналитический метод	0.10	–
40	433467.13	2228677.50	433467.13	2228677.50	Аналитический метод	0.10	–
41	433470.50	2228675.05	433470.50	2228675.05	Аналитический	0.10	–

					метод		
42	433474.32	2228673.34	433474.32	2228673.34	Аналитический метод	0.10	–
43	433537.21	2228626.69	433537.21	2228626.69	Аналитический метод	0.10	–
44	433600.15	2228570.53	433600.15	2228570.53	Аналитический метод	0.10	–
45	433643.12	2228551.09	433643.12	2228551.09	Аналитический метод	0.10	–
46	433729.08	2228475.21	433729.08	2228475.21	Аналитический метод	0.10	–
47	433878.39	2228389.35	433878.39	2228389.35	Аналитический метод	0.10	–
48	434017.75	2228307.32	434017.75	2228307.32	Аналитический метод	0.10	–
49	434123.13	2228243.99	434123.13	2228243.99	Аналитический метод	0.10	–
50	434167.64	2228102.56	434167.64	2228102.56	Аналитический метод	0.10	–
51	434209.10	2227965.07	434209.10	2227965.07	Аналитический метод	0.10	–
52	434252.58	2227820.65	434252.58	2227820.65	Аналитический метод	0.10	–
53	434296.24	2227676.14	434296.24	2227676.14	Аналитический метод	0.10	–
54	434346.49	2227508.34	434346.49	2227508.34	Аналитический метод	0.10	–
55	434390.22	2227362.69	434390.22	2227362.69	Аналитический метод	0.10	–
56	434439.06	2227199.66	434437.61	2227199.13	Аналитический метод	0.10	–
57	434489.02	2227033.72	434474.41	2227076.90	Аналитический метод	0.10	–
58	434540.14	2226863.49	434521.78	2226795.08	Аналитический метод	0.10	–
59	434604.76	2226643.52	434556.55	2226649.20	Аналитический метод	0.10	–
60	434677.12	2226404.11	434677.67	2226402.46	Аналитический метод	0.10	–
61	434715.35	2226282.20	434715.35	2226282.20	Аналитический метод	0.10	–
62	434754.43	2226151.81	434754.43	2226151.81	Аналитический метод	0.10	–
63	434795.26	2226012.27	434795.26	2226012.27	Аналитический метод	0.10	–
64	434880.70	2225729.57	434880.70	2225729.57	Аналитический метод	0.10	–
65	434924.76	2225575.58	434924.76	2225575.58	Аналитический метод	0.10	–
66	434923.89	2225337.36	434923.89	2225337.36	Аналитический метод	0.10	–
67	434924.01	2225331.50	434924.01	2225331.50	Аналитический метод	0.10	–
68	434925.51	2225326.71	434925.51	2225326.71	Аналитический метод	0.10	–
69	434927.68	2225322.85	434927.68	2225322.85	Аналитический метод	0.10	–
70	434931.65	2225318.71	434931.65	2225318.71	Аналитический метод	0.10	–
71	435071.46	2225187.36	435071.46	2225187.36	Аналитический метод	0.10	–
72	435085.25	2225157.73	435085.25	2225157.73	Аналитический метод	0.10	–
73	435132.11	2225163.46	435132.11	2225163.46	Аналитический метод	0.10	–
1	435110.95	2225208.91	435110.95	2225208.91	Аналитический метод	0.10	–

3. Сведения о характерных точках части (частей) границы объекта							
-	-	-	-	-	-	-	-

Схема расположения границ публичного сервитута



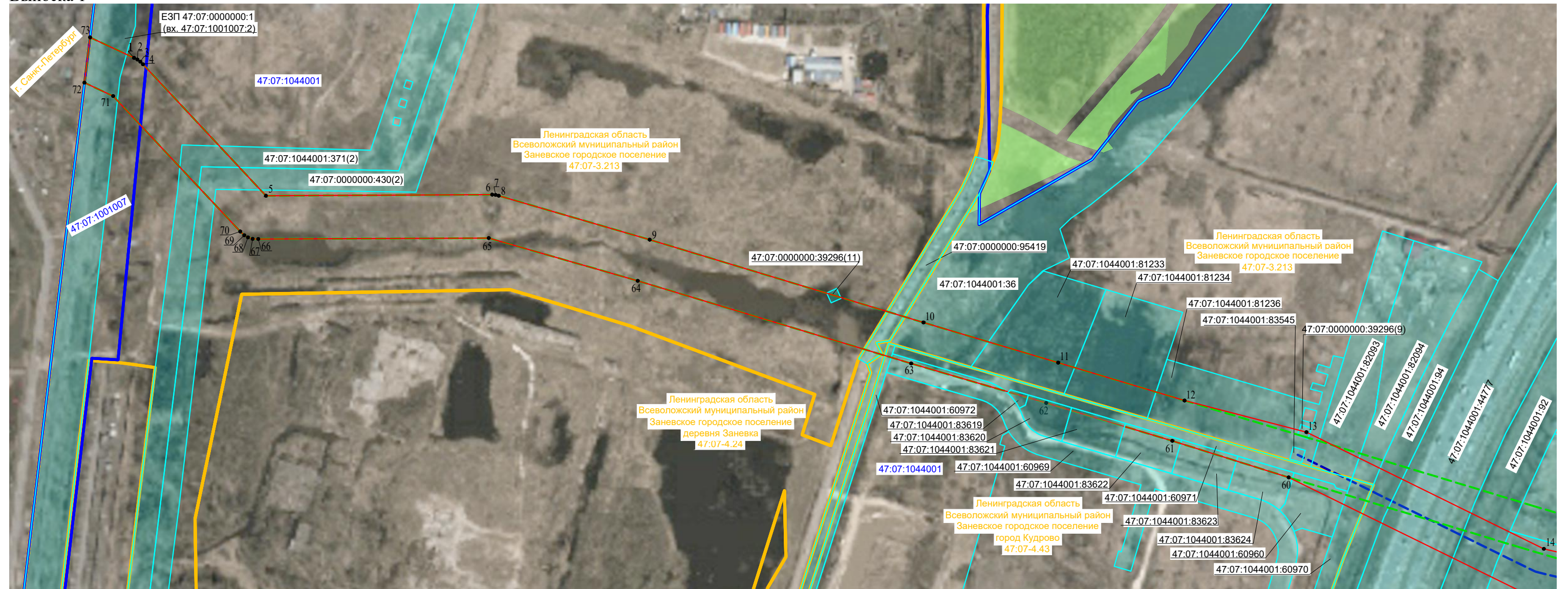
Масштаб 1:10000

УСЛОВНЫЕ ОБОЗНАЧЕНИЯ:

- - - - - ось проектируемого инженерного сооружения (ВЛ 110 кВ Янинская-8)
- - - - - проектная граница публичного сервитута
- - - - - граница публичного сервитута, внесенная в ЕГРН (реестровый номер 47:07-6.2830)
- - - - - - характерные точки границ публичного сервитута
- - - - - граница и обозначение административно-территориальных образований по сведениям ЕГРН

Схема расположения границ публичного сервитута

Выноска 1



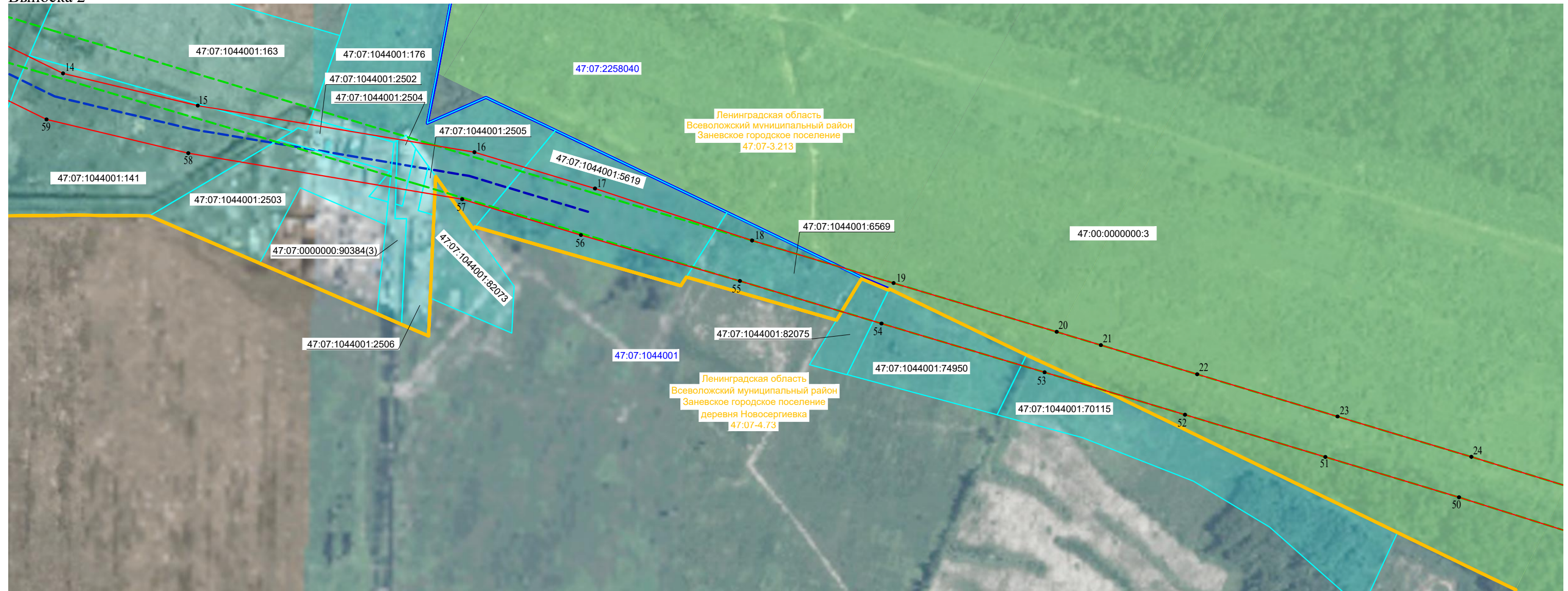
Масштаб 1:4000

УСЛОВНЫЕ ОБОЗНАЧЕНИЯ:

- — — - ось проектируемого инженерного сооружения (ВЛ 110 кВ Янинская-8)
- - проектная граница публичного сервитута
- — — - граница публичного сервитута, внесенная в ЕГРН (реестровый номер 47:07-6.2830)
- - обозначение характерных точек границ публичного сервитута
- :297 - кадастровый номер и граница земельных участков по сведениям ЕГРН
- 47:07:1001007 - номер и граница кадастрового квартала
- 47:07-3.215 - граница и обозначение административно-территориальных образований по сведениям ЕГРН
- 47:07:0000000:3 - границы лесничества по материалам лесоустройства (земельный участок 47:00:0000000:3 без координат границ)

Схема расположения границ публичного сервитута

Выноска 2

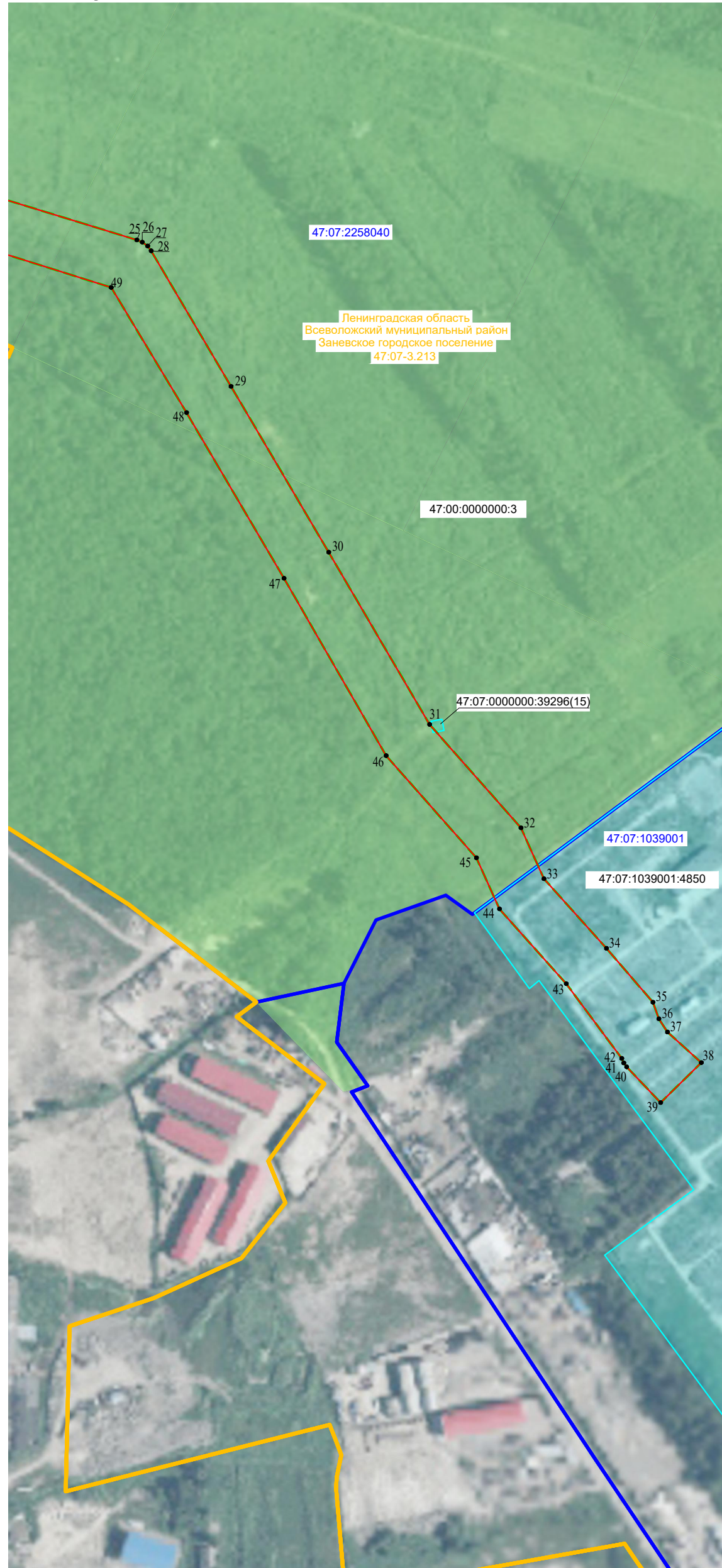


Масштаб 1:4000

УСЛОВНЫЕ ОБОЗНАЧЕНИЯ:

- - ось проектируемого инженерного сооружения (ВЛ 110 кВ Янинская-8)
- - проектная граница публичного сервитута
- - граница публичного сервитута, внесенная в ЕГРН (реестровый номер 47:07-6.2830)
- 1• - обозначение характерных точек границ публичного сервитута
- :297 - кадастровый номер и граница земельных участков по сведениям ЕГРН
- 47:07:1001007 - номер и граница кадастрового квартала
- 47:07-3.215 - граница и обозначение административно-территориальных образований по сведениям ЕГРН
- границы лесничества по материалам лесоустройства (земельный участок 47:00:0000000:3 без координат границ)

Выноска 3



Масштаб 1:4000

УСЛОВНЫЕ ОБОЗНАЧЕНИЯ:

- ось проектируемого инженерного сооружения (ВЛ 110 кВ Янинская-8)
- проектная граница публичного сервитута
- граница публичного сервитута, внесенная в ЕГРН (реестровый номер 47:07-6.2830)
- - обозначение характерных точек границ публичного сервитута
- :297 - кадастровый номер и граница земельных участков по сведениям ЕГРН
- 47:07:1001007 - номер и граница кадастрового квартала
- 47:07-3.215 - граница и обозначение административно-территориальных образований по сведениям ЕГРН
- границы лесничества по материалам лесоустройства (земельный участок 47:00:0000000:3 без координат границ)