

- Условные обозначения
- - Часть границы, местоположение которой определено при выполнении кадастровых работ
 - - Характерная точка границы земельного участка, сведения ЕГРН о которой соответствуют требованиям, установленным в соответствии с частью 13 статьи 22 Федерального закона от 13 июля 2015 г. N 218-ФЗ "О государственной регистрации недвижимости"
 - - Характерная точка контура здания, сооружения, объекта незавершенного строительства
 - - Характерная точка границы, сведения о которой позволяют однозначно определить ее положение на местности
 - 1 - Обозначение характерной точки, местоположение которой не изменилось или было уточнено
 - 10 - Обозначение новой характерной точки
 - 16119 - Кадастровый номер объекта недвижимости
 - - Часть границы, сведения ЕГРН о которой позволяют однозначно определить ее положение на местности
 - - Характерная точка границы земельного участка, сведения о которой отсутствуют в ЕГРН, местоположение которой определено при кадастровых работах (новая характерная точка)
 - 47:01:0701006 - Кадастровый номер объекта недвижимости
 - 47:01:0701006 - Номер кадастрового квартала

Схема границ земельных участков

Выпост. лист 1



- Условные обозначения
- Часть границы, местоположение которой определено при выполнении кадастровых работ
 - Характерная точка границы земельного участка, сведения ЕГРН о которой соответствуют требованиям, установленным в соответствии с частью 13 статьи 22 Федерального закона от 13 июля 2015 г. N 218-ФЗ "О государственной регистрации недвижимости"
 - Характерная точка контура здания, сооружения, объекта незавершенного строительства
 - Характерная точка границы, сведения о которой позволяют однозначно определить ее положение на местности
 - Обновление характерной точки, местоположение которой не изменилось или было уточнено
 - Обновление новой характерной точки
 - 16119 - Кадастровый номер объекта недвижимости
 - Часть границы, сведения ЕГРН о которой позволяют однозначно определить ее положение на местности
 - Характерная точка границы земельного участка, сведения о которой отсутствуют в ЕГРН, местоположение которой определено при кадастровых работах (новая характерная точка)
 - Кадастровый номер объекта недвижимости
 - 47.01.07.01.006 - Номер кадастрового квартала

Масштаб 1:800



Масштаб 1:800

- Условные обозначения
- Часть границы, местоположение которой определено при выполнении кадастровых работ
 - Характерная точка границы земельного участка, сведения ЕГРН о которой соответствуют требованиям, установленным в соответствии с частью 13 статьи 22 Федерального закона от 13 июля 2015 г. N 218-ФЗ "О государственной регистрации недвижимости"
 - Характерная точка контура здания, сооружения, объекта незавершенного строительства
 - Характерная точка границы, сведения о которой позволяют однозначно определить ее положение на местности
 - 1 Обозначение характерной точки, местоположение которой не изменилось или было уточнено
 - 110 Обозначение новой характерной точки
 - 16119 Кадастровый номер объекта недвижимости
 - Часть границы, сведения ЕГРН о которой позволяют однозначно определить ее положение на местности
 - Характерная точка границ земельного участка, сведения о которой отсутствуют в ЕГРН, местоположение которой определено при кадастровых работах (новая характерная точка)
 - Кадастровый номер объекта недвижимости
 - 47:01:07010066 — Номер кадастрового квартала



Масштаб 1:800

- Условные обозначения
- Часть границы, местоположение которой определено при выполнении кадастровых работ
 - - Характерная точка границы земельного участка, сведения ЕГРН о которой соответствуют требованиям, установленным в соответствии с частью 13 статьи 22 Федерального закона от 13 июля 2015 г. N 218-ФЗ "О государственной регистрации недвижимости"
 - - Характерная точка контура здания, сооружения, объекта незавершенного строительства
 - - Характерная точка границы, сведения о которой позволяют однозначно определить ее положение на местности
 - - Обновление характерной точки, местоположение которой не изменилось или было уточнено
 - - Обновление новой характерной точки
 - 16119 - Кадастровый номер объекта недвижимости
 - Часть границы, сведения ЕГРН о которой позволяют однозначно определить ее положение на местности
 - - Характерная точка границы земельного участка, сведения о которой отсутствуют в ЕГРН, местоположение которой определено при кадастровых работах (новая характерная точка)
 - - Кадастровый номер объекта недвижимости
 - 47.01.0701006 - Номер кадастрового квартала



Масштаб 1:500

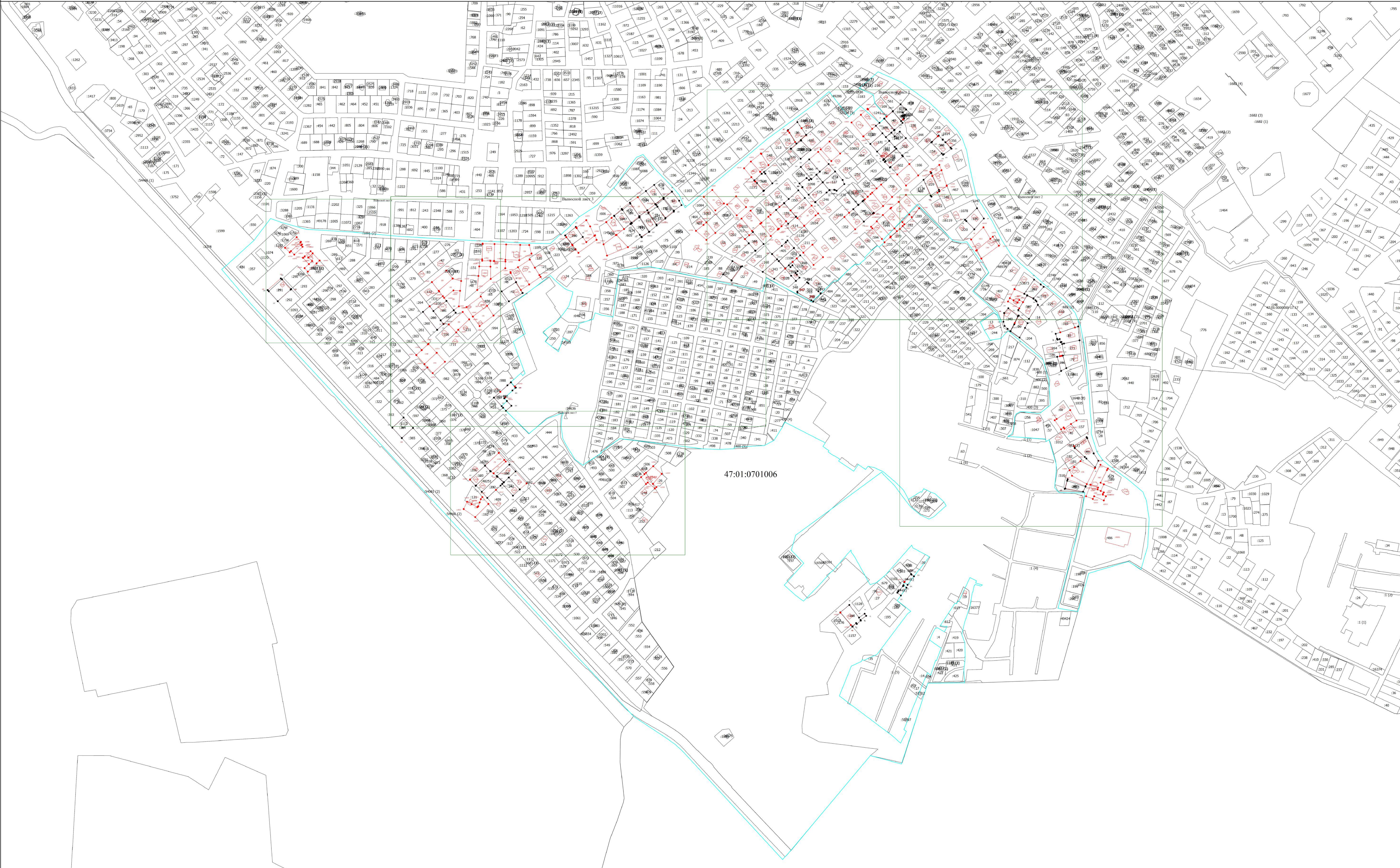
- Условные обозначения
- Часть границы, местоположение которой определено при выполнении кадастровых работ
 - Характерная точка границы земельного участка, сведения ЕГРН о которой соответствуют требованиям, установленным в соответствии с частью 13 статьи 22 Федерального закона от 13 июля 2015 г. N 218-ФЗ "О государственной регистрации недвижимости"
 - Характерная точка контура здания, сооружения, объекта незавершенного строительства
 - Характерная точка границы, сведения о которой позволяют однозначно определить ее положение на местности
 - Обозначение характерной точки, местоположение которой не изменилось или было уточнено
 - Обозначение новой характерной точки
 - 16119 - Кадастровый номер объекта недвижимости
 - Часть границы, сведения ЕГРН о которой позволяют однозначно определить ее положение на местности
 - Характерная точка границы земельного участка, сведения о которой отсутствуют в ЕГРН, местоположение которой определено при кадастровых работах (новая характерная точка)
 - Кадастровый номер объекта недвижимости
 - 47.01.0701006 - Номер кадастрового квартала



Масштаб 1:500

- Условные обозначения
- - Часть границы, местоположение которой определено при выполнении кадастровых работ
 - - Характерная точка границы земельного участка, сведения ЕГРН о которой соответствуют требованиям, установленным в соответствии с частью 13 статьи 22 Федерального закона от 13 июля 2015 г. N 218-ФЗ "О государственной регистрации недвижимости"
 - - Характерная точка контура здания, сооружения, объекта незавершенного строительства
 - - Характерная точка границы, сведения о которой позволяют однозначно определить ее положение на местности
 - 1 - Обозначение характерной точки, местоположение которой не изменилось или было уточнено
 - 10 - Обозначение новой характерной точки
 - :16119 - Кадастровый номер объекта недвижимости
 - - Часть границы, сведения ЕГРН о которой позволяют однозначно определить ее положение на местности
 - - Характерная точка границы земельного участка, сведения о которой отсутствуют в ЕГРН, местоположение которой определено при кадастровых работах (новая характерная точка)
 - - Кадастровый номер объекта недвижимости
 - 47:01:0701006 - Номер кадастрового квартала

Схема границ земельных участков



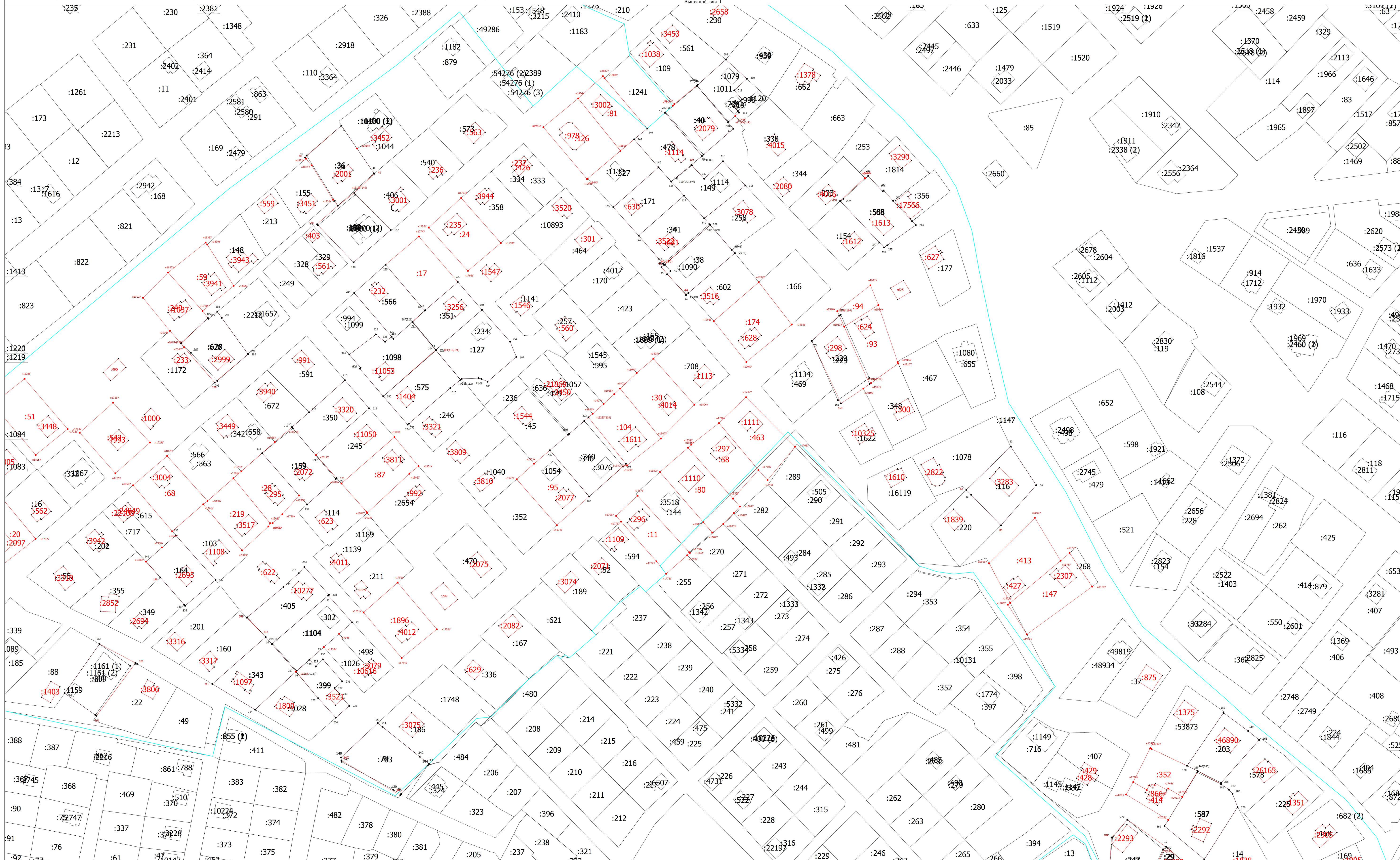
47.01:0701006

Масштаб 1:3000

- Условные обозначения
- Часть границы, местоположение которой определено при выполнении кадастровых работ
 - Характерная точка границы земельного участка, сведения ЕГРН о которой соответствуют требованиям, установленным в соответствии с частью 13 статьи 22 Федерального закона от 13 июля 2015 г. N 218-ФЗ "О государственной регистрации недвижимости"
 - Характерная точка контура здания, сооружения, объекта незавершенного строительства
 - Характерная точка границы, сведения о которой позволяют однозначно определить ее положение на местности
 - Обозначение характерной точки, местоположение которой не изменилось или было уточнено
 - Обозначение новой характерной точки
 - 16119 - Кадастровый номер объекта недвижимости
 - Часть границы, сведения ЕГРН о которой позволяют однозначно определить ее положение на местности
 - Характерная точка границы земельного участка, сведения о которой отсутствуют в ЕГРН, местоположение которой определено при кадастровых работах (новая характерная точка)
 - Кадастровый номер объекта недвижимости
 - 47.01:0701006 - Номер кадастрового квартала

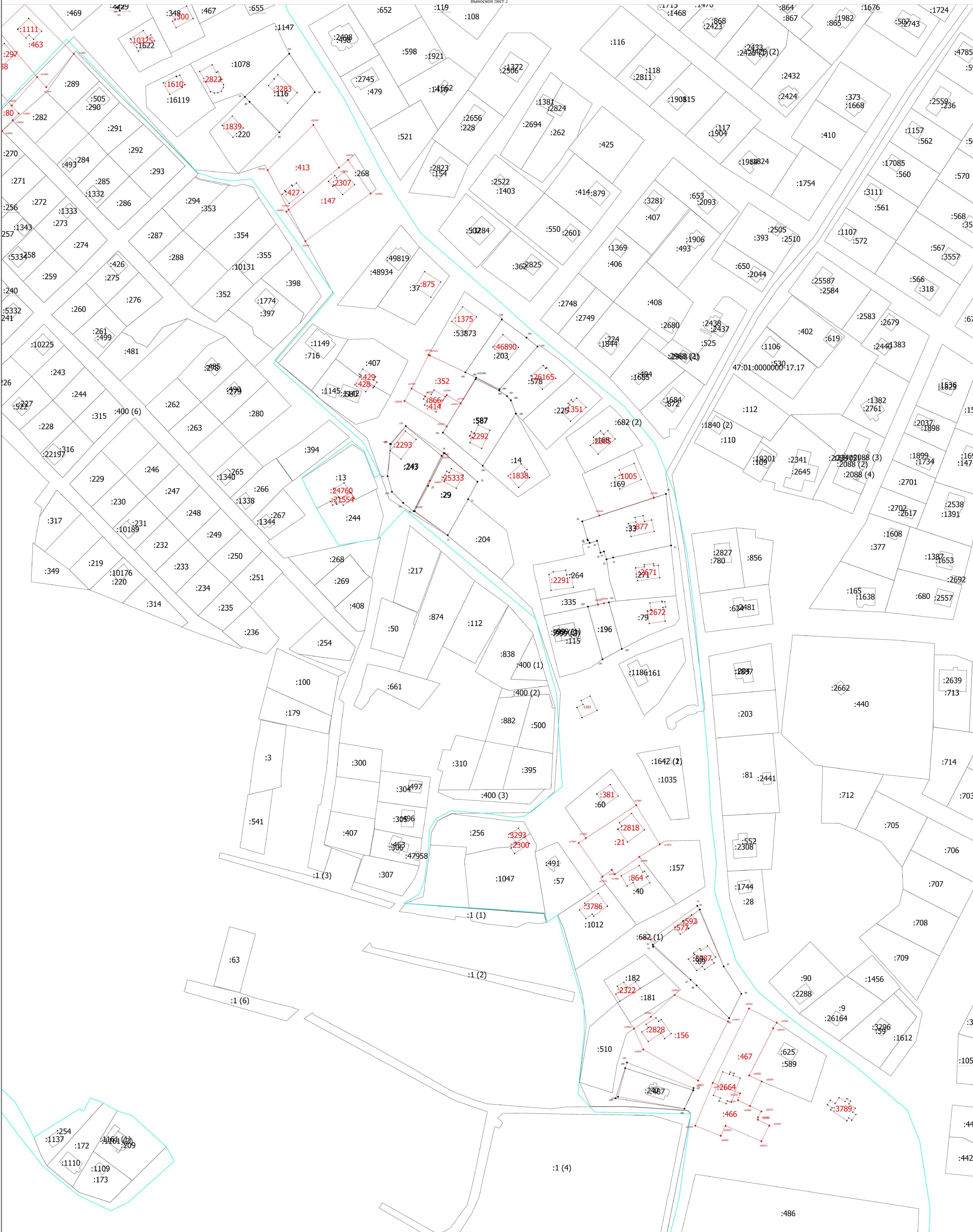
Схема границ земельных участков

Выносной лист 1



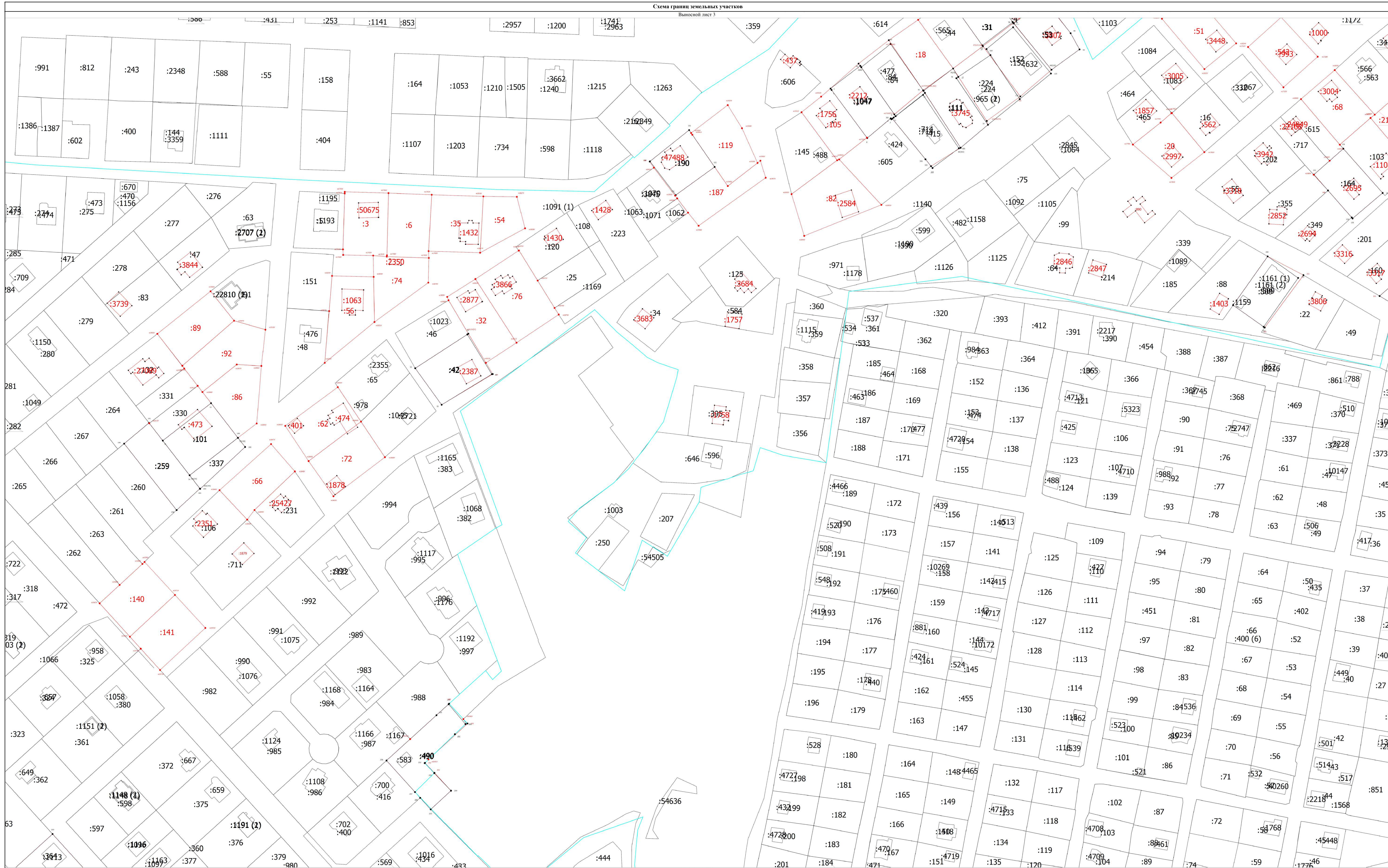
Масштаб 1:800

- Условные обозначения
- Часть границы, местоположение которой определено при выполнении кадастровых работ
 - Характерная точка границы земельного участка, сведения ЕГРН о которой соответствуют требованиям, установленным в соответствии с частью 13 статьи 22 Федерального закона от 13 июля 2015 г. N 218-ФЗ "О государственной регистрации недвижимости"
 - Характерная точка контура здания, сооружения, объекта незавершенного строительства
 - Характерная точка границы, сведения о которой позволяют однозначно определить ее положение на местности
 - Обозначение характерной точки, местоположение которой не изменилось или было уточнено
 - Обозначение новой характерной точки
 - Кадастровый номер объекта недвижимости
 - Часть границы, сведения ЕГРН о которой позволяют однозначно определить ее положение на местности
 - Характерная точка границы земельного участка, сведения о которой отсутствуют в ЕГРН, местоположение которой определено при кадастровых работах (новая характерная точка)
 - Кадастровый номер объекта недвижимости
 - Номер кадастрового квартала



Масштаб 1:800

- Условные обозначения
- Часть границы, местоположение которой определено при выполнении кадастровых работ
 - - Характерная точка границы земельного участка, сведения ЕГРН о которой соответствуют требованиям, установленным в соответствии с частью 13 статьи 22 Федерального закона от 13 июля 2015 г. N 218-ФЗ "О государственной регистрации недвижимости"
 - - Характерная точка контура здания, сооружения, объекта незавершенного строительства
 - - Характерная точка границы, сведения о которой позволяют однозначно определить ее положение на местности
 - 1 - Обозначение характерной точки, местоположение которой не изменилось или было уточнено
 - 110 - Обозначение новой характерной точки
 - - Кадастровый номер объекта недвижимости
 - :16119 - Часть границы, сведения ЕГРН о которой позволяют однозначно определить ее положение на местности
 - - Характерная точка границ земельного участка, сведения о которой отсутствуют в ЕГРН, местоположение которой определено при кадастровых работах (новая характерная точка)
 - - Кадастровый номер объекта недвижимости
 - 47:01:0701006 - Номер кадастрового квартала



- Условные обозначения
- Часть границы, местоположение которой определено при выполнении кадастровых работ
 - - Характерная точка границы земельного участка, сведения ЕГРН о которой соответствуют требованиям, установленным в соответствии с частью 13 статьи 22 Федерального закона от 13 июля 2015 г. N 218-ФЗ "О государственной регистрации недвижимости"
 - - Характерная точка контура здания, сооружения, объекта незавершенного строительства
 - - Характерная точка границы, сведения о которой позволяют однозначно определить ее положение на местности
 - 1 - Обозначение характерной точки, местоположение которой не изменилось или было уточнено
 - 10 - Обозначение новой характерной точки
 - 16119 - Кадастровый номер объекта недвижимости
 - Часть границы, сведения ЕГРН о которой позволяют однозначно определить ее положение на местности
 - - Характерная точка границы земельного участка, сведения о которой отсутствуют в ЕГРН, местоположение которой определено при кадастровых работах (новая характерная точка)
 - 16119 - Кадастровый номер объекта недвижимости
 - 47.01.07.01.006 - Номер кадастрового квартала

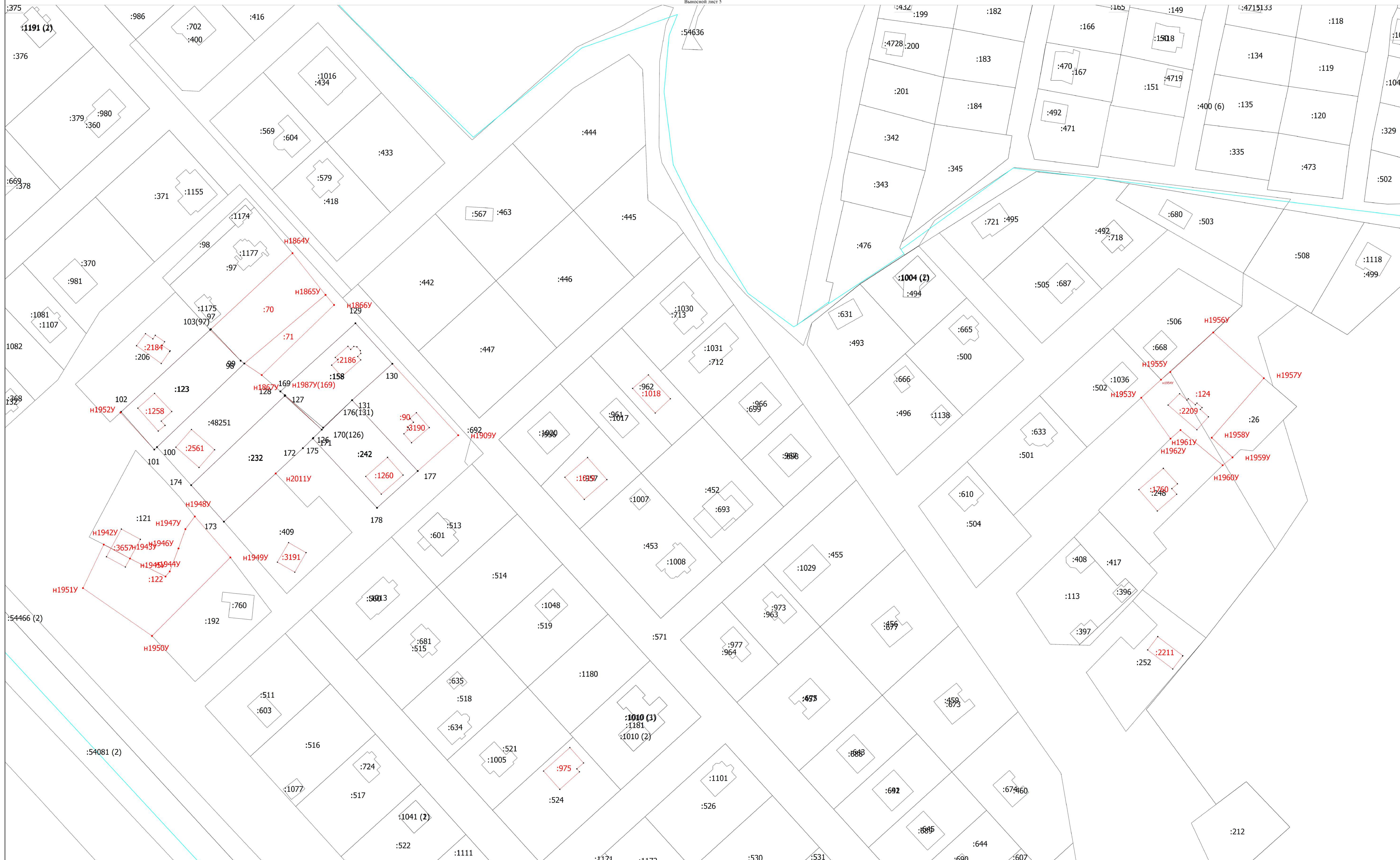
Масштаб 1:800



Условные обозначения

- Часть границы, местоположение которой определено при выполнении кадастровых работ
- - Характерная точка границы земельного участка, сведения ЕГРН о которой соответствуют требованиям, установленным в соответствии с частью 13 статьи 22 Федерального закона от 13 июля 2015 г. N 218-ФЗ "О государственной регистрации недвижимости"
- - Характерная точка контура здания, сооружения, объекта незавершенного строительства
- - Характерная точка границы, сведения о которой позволяют однозначно определить ее положение на местности
- 1 - Обозначение характерной точки, местоположение которой не изменилось или было уточнено
- 10 - Обозначение новой характерной точки
- 10119 - Кадастровый номер объекта недвижимости
- Часть границы, сведения ЕГРН о которой позволяют однозначно определить ее положение на местности
- - Характерная точка границы земельного участка, сведения о которой отсутствуют в ЕГРН, местоположение которой определено при кадастровых работах (новая характерная точка)
- 10119006 - Кадастровый номер объекта недвижимости
- 47:01:0701006 - Номер кадастрового квартала

Масштаб 1:500



- Условные обозначения
- Часть границы, местоположение которой определено при выполнении кадастровых работ
 - Характерная точка границы земельного участка, сведения ЕГРН о которой соответствуют требованиям, установленным в соответствии с частью 13 статьи 22 Федерального закона от 13 июля 2015 г. N 218-ФЗ "О государственной регистрации недвижимости"
 - Характерная точка контура здания, сооружения, объекта незавершенного строительства
 - Характерная точка границы, сведения о которой позволяют однозначно определить ее положение на местности
 - Обозначение характерной точки, местоположение которой не изменилось или было уточнено
 - Обозначение новой характерной точки
 - Кадастровый номер объекта недвижимости
 - Часть границы, сведения ЕГРН о которой позволяют однозначно определить ее положение на местности
 - Характерная точка границы земельного участка, сведения о которой отсутствуют в ЕГРН, местоположение которой определено при кадастровых работах (новая характерная точка)
 - Кадастровый номер объекта недвижимости
 - Номер кадастрового квартала