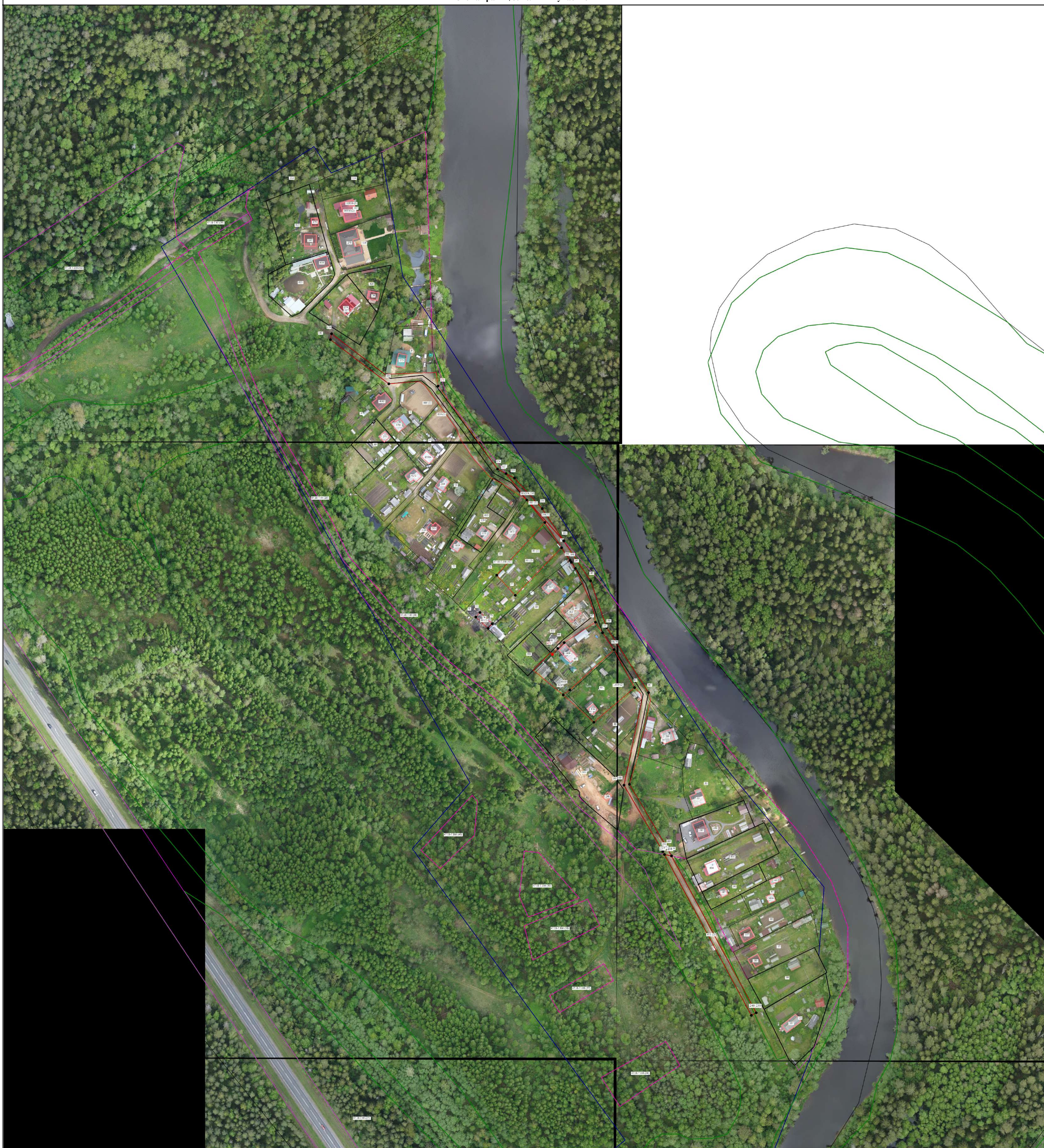


Схема границ земельных участков



Условные обозначения

- Часть границы, местоположение которой определено при выполнении кадастровых работ
- 47:18-7.45 (38) - Территориальная зона 47:18-7.106 — Жилая зона
- 1 - Обозначение характерной точки, местоположение которой не изменилось, или было уточнено
- :1 - Кадастровый номер объекта недвижимости
- Граница здания
- Граница населенного пункта
- Граница территориальной зоны

- - Характерная точка границы земельного участка, сведения ЕГРН о которой соответствуют требованиям, установленным в соответствии с частью 13 статьи 22 Федерального закона от 13 июля 2015 г. N 218-ФЗ "О государственной регистрации недвижимости"
- 3 - Обозначение ликвидироваемой характерной точки
- н1у - Обозначение новой характерной точки
- Граница земельного участка
- Граница кадастрового квартала
- Лесничество
- - Характерная точка границы земельного участка, сведения о которой отсутствуют в ЕГРН, местоположение которой определено при кадастровых работах (новая характерная точка)

Схема границ земельных участков



Масштаб 1:1500

- Условные обозначения
- Часть границы, местоположение которой определено при выполнении кадастровых работ
 - 47:18-7.106 (26) - Территориальная зона 47:18-7.106 — Жилая зона
 - 3 - Обозначение ликвидированной характерной точки
 - :13474 - Кадастровый номер объекта недвижимости
 - Граница здания
 - Граница насажденного пункта
 - Лесничество
 - - Характерная точка границы земельного участка, сведения о которой отсутствуют в ЕГРН, местоположение которой определено при кадастровых работах (новая характерная точка)
 - :127 - Уточненный земельный участок

- - Характерная точка границы земельного участка, сведения ЕГРН о которой соответствуют требованиям, установленным в соответствии с частью 13 статьи 22 Федерального закона от 13 июля 2015 г. N 218-ФЗ "О государственной регистрации недвижимости"
- 1 - Обозначение характерной точки, местоположение которой не изменилось или было уточнено
- иЛУ - Обозначение новой характерной точки
- Граница земельного участка
- Граница кадастрового квартала
- Граница водного объекта
- Граница территориальной зоны
- :8 - Исправляемый земельный участок

Схема границ земельных участков



- Условные обозначения
- Часть границы, местоположение которой определено при выполнении кадастровых работ
 - Обозначение характерной точки, местоположение которой не изменилось или было уточнено
 - Обозначение новой характерной точки
 - Граница здания
 - Граница населенного пункта
 - Дешевщина
 - Характерная точка границы земельного участка, сведения о которой отсутствуют в ЕГРН, местоположение которой определено при кадастровых работах (новая характерная точка)

Масштаб 1:1500

- - Характерная точка границы земельного участка, сведения ЕГРН о которой соответствуют требованиям, установленным в соответствии с частью 13 статьи 22 Федерального закона от 13 июля 2015 г. N 218-ФЗ "О государственной регистрации недвижимости"
- ② - Обозначение дублируемой характерной точки
- Граница земельного участка
- Граница кадастрового квартала
- Граница водного объекта
- Граница территориальной зоны
- :7E - Кадастровый номер объекта недвижимости