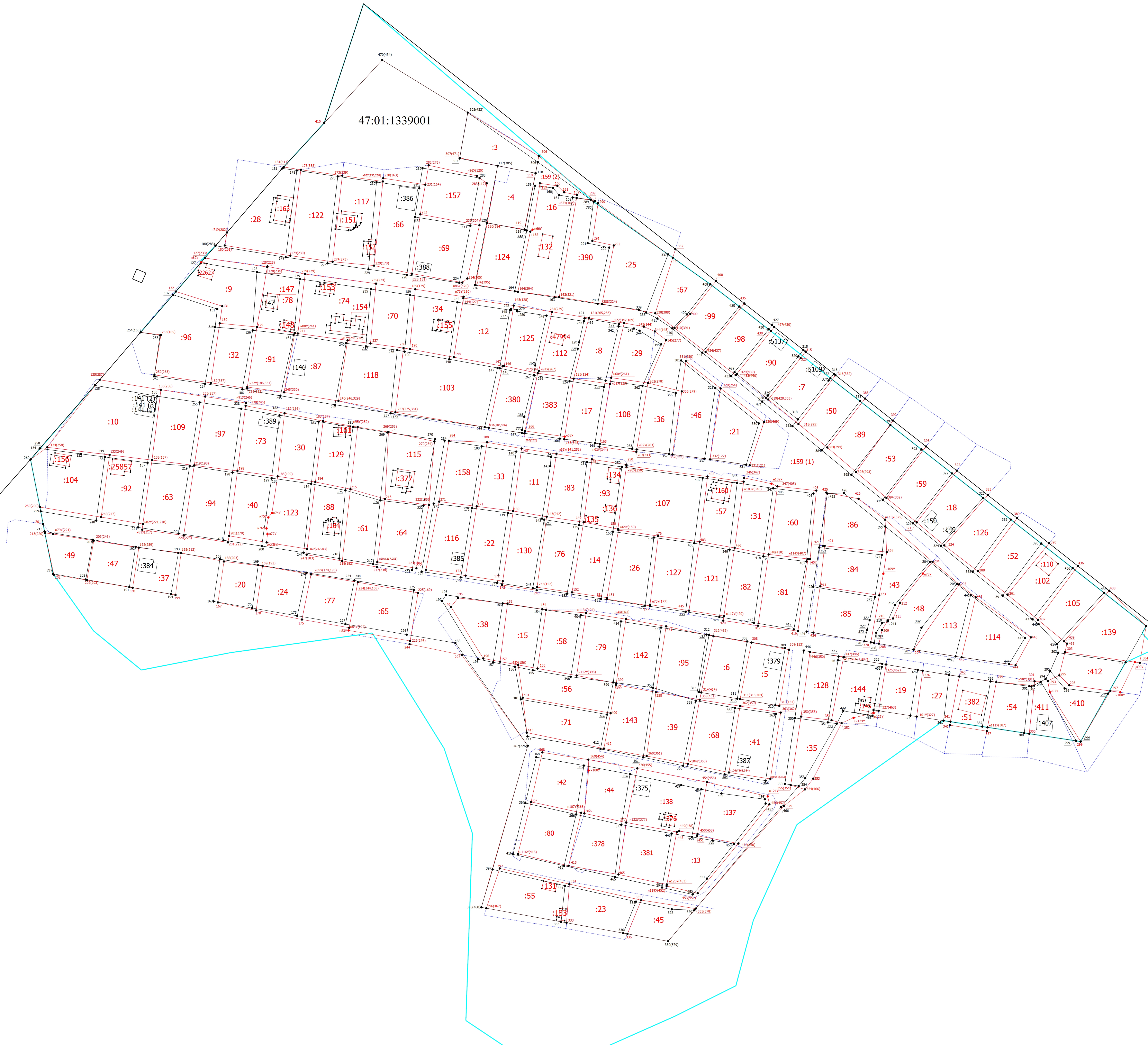


Масштаб 1:800

- Условные обозначения
- - Часть границы, местоположение которой определено при выполнении кадастровых работ
 - - Характерная точка границы земельного участка, сведения о которой отсутствуют в ЕГРН, местоположение которой определено при кадастровых работах (новая характерная точка)
 - - Обозначение новой характерной точки
 - - Часть границы, сведения ЕГРН о которой позволяют однозначно определить ее положение на местности
 - - Характерная точка границы земельного участка, сведения ЕГРН о которой соответствуют требованиям, установленным в соответствии с частью 13 статьи 22 Федерального закона от 13 июля 2015 г. N 218-ФЗ "О государственной регистрации недвижимости"
 - - Характерная точка границы, сведения о которой позволяют однозначно определить ее положение на местности
 - - Обозначение характерной точки, местоположение которой не изменилось или было уточнено
 - - Обозначение ливневой характерной точки
 - - Кадастровый номер объекта недвижимости
 - - Уточняемый / исправляемый объект недвижимости
 - - Обозначение земельного участка
 - - Уточняемый контур земельного участка
 - - Граница кадастрового квартала
 - - Номер кадастрового квартала
 - - Граница лесничества



Масштаб 1:800

- Условные обозначения**
- - Часть границы, местоположение которой определено при выполнении кадастровых работ
 - - Характерная точка границы земельного участка, сведения о которой отсутствуют в ЕГРН, местоположение которой определено при кадастровых работах (новая характерная точка)
 - - Обозначение новой характерной точки
 - - Часть границы, сведения ЕГРН о которой позволяют однозначно определить ее положение на местности
 - - Характерная точка границы земельного участка, сведения ЕГРН о которой соответствуют требованиям, установленным в соответствии с частью 13 статьи 22 Федерального закона от 13 июля 2015 г. N 218-ФЗ "О государственной регистрации недвижимости"
 - - Характерная точка границы, сведения о которой позволяют однозначно определить ее положение на местности
 - - Обозначение характерной точки, местоположение которой не изменилось или было уточнено
 - - Обозначение ливневой характерной точки
 - - Обозначение ливневой характерной точки
 - - Кадастровый номер объекта недвижимости
 - - Уточняемый / исправляемый объект недвижимости
 - - Обозначение контура земельного участка
 - - Уточняемый контур земельного участка
 - - Граница кадастрового квартала
 - - Граница кадастрового квартала
 - - Граница кадастрового квартала
 - - Граница лесничества