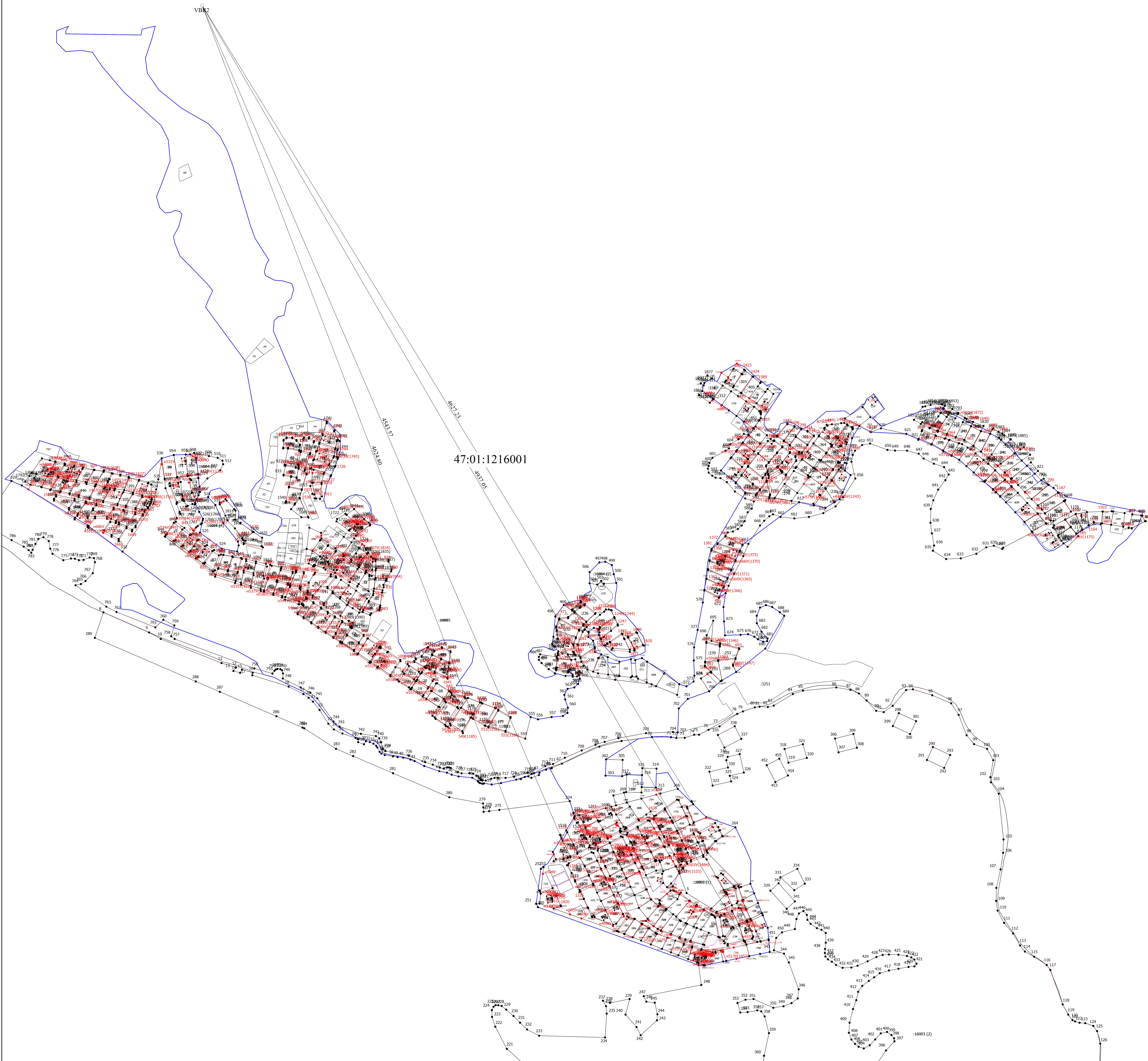


47:01:1216001

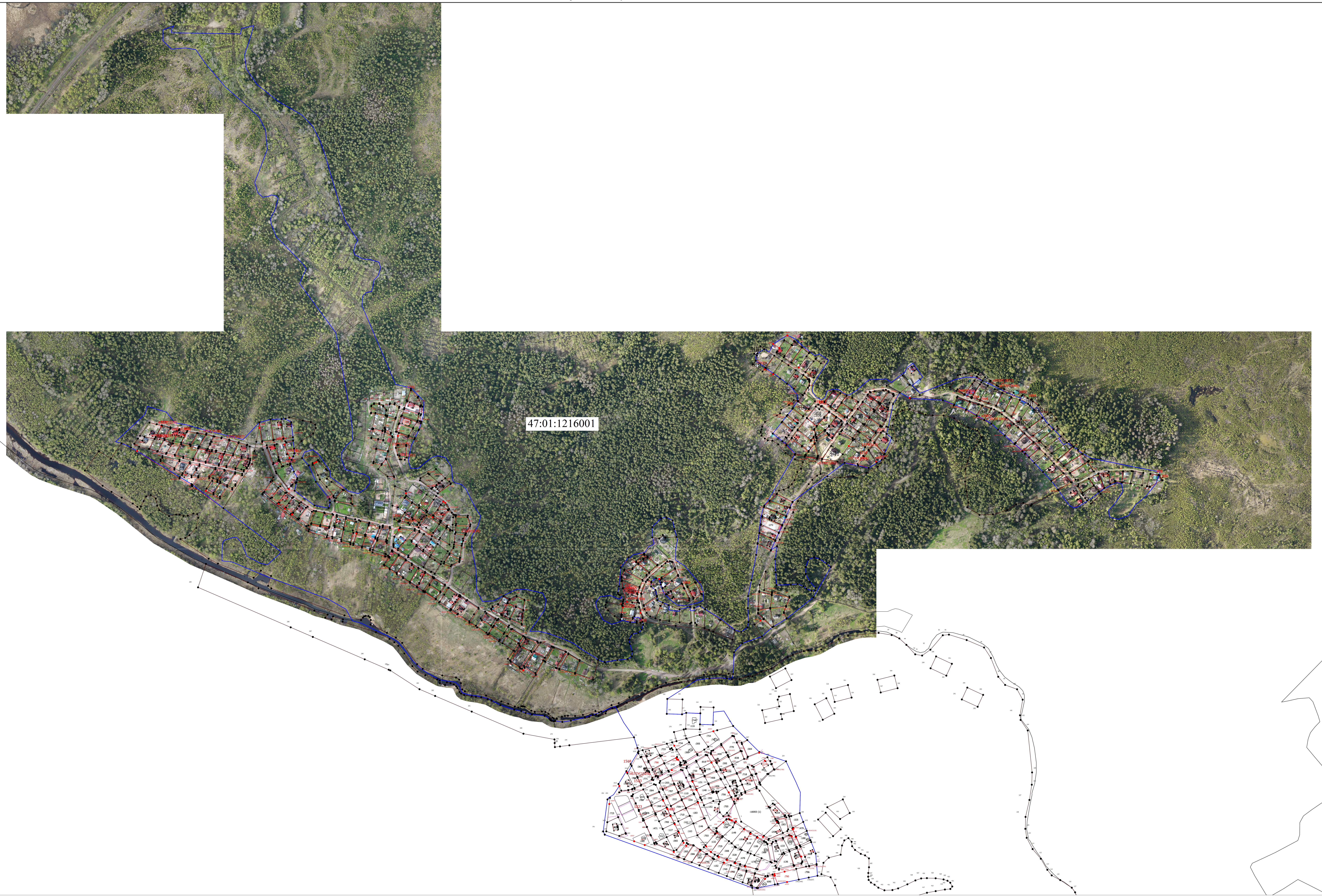
Масштаб 1:3000

Условные обозначения

- - Часть границы, местоположение которой определено при выполнении кадастровых работ
- - Характерная точка границы земельного участка, сведения ЕГРН о которой соответствуют требованиям, установленным в соответствии с частью 13 статьи 22 Федерального закона от 13 июля 2015 г. N 218-ФЗ "О государственной регистрации недвижимости"
- - Характерная точка контура здания, сооружения, объекта незавершенного строительства
- - Обозначение новой характерной точки
- 116 - Кадастровый номер объекта недвижимости
- 47:01:1216001 - Часть границ, сведения ЕГРН о которой позволяют однозначно определить ее положение на местности
- - Номер кадастрового квартала
- - Характерная точка границы земельного участка, сведения о которой отсутствуют в ЕГРН, местоположение которой определено при кадастровых работах (новая характерная точка)
- - Граница кадастрового квартала



- Условные обозначения
- - Характерная точка контура здания, сооружения, объекта незавершенного строительства
 - 410 - Обозначение новой характерной точки
 - 116 - Кадастровый номер объекта недвижимости
 - 22440 - Уточняемое здание
 - Часть контура, образованного проекцией вновь образованного наземного конструктивного элемента здания, сооружения, объекта незавершенного строительства
 - Часть границы, сведения ЕПРН о которой позволяют однозначно определить ее положение на местности
 - 47:01:1216001 - Номер кадастрового квартала
 - - Характерная точка границ земельного участка, сведения о которой отсутствуют в ЕПРН, местоположение которой определено при кадастровых работах (новая характерная точка)
 - Граница кадастрового квартала
 - - Пункт геодезической сети специального назначения, созданной в соответствии с законодательством Российской Федерации о геодезии и картографии
 - ← - Направления геодезических построений при определении координат характерных точек границ земельного участка
 - VB82 - Пункт съёмочного обоснования
 - 4543.57 - Расстояние от пункта съёмочного обоснования до точки съёмки



- Условные обозначения
- Часть границы, местоположение которой определено при выполнении кадастровых работ
 - - Характерная точка границы земельного участка, сведения ЕГРН о которой соответствуют требованиям, установленным в соответствии с частью 13 статьи 22 Федерального закона от 13 июля 2015 г. N 218-ФЗ "О государственной регистрации недвижимости"
 - - Характерная точка контура здания, сооружения, объекта незавершенного строительства
 - - Обозначение новой характерной точки
 - - Кадастровый номер объекта недвижимости
 - - Часть границ, сведения ЕГРН о которой позволяют однозначно определить ее положение на местности
 - 47:01:1216001 - Номер кадастрового квартала
 - - Характерная точка границы земельного участка, сведения о которой отсутствуют в ЕГРН, местоположение которой определено при кадастровых работах (новая характерная точка)
 - - Граница кадастрового квартала

Масштаб 1:3000