





Масштаб 1:500

- Условные обозначения
- Часть границы, местоположение которой определено при выполнении кадастровых работ
  - Характерная точка границы земельного участка, сведения ЕПРН о которой соответствуют пробросам, установленным в соответствии с частью 13 статьи 22 Федерального закона от 13 июля 2015 г. N 218-ФЗ "О государственной регистрации недвижимости"
  - Характерная точка контура здания, сооружения, объекта незавершенного строительства
  - 1 Обозначение характерной точки, местоположение которой не изменилось или было уточнено
  - 2 Обозначение ликвидированной характерной точки
  - 1/1(1) Обозначение новой характерной точки
  - 52238 Кадастровый номер земельного участка
  - :124 Кадастровый номер здания
  - :142 (1) Обозначение контура здания
  - :12140 (34) Обозначение контура земельного участка
  - Часть контура, образованного проекцией вновь образованного конструктивного элемента здания, сооружения, объекта незавершенного строительства
  - Часть границы, сведения ЕПРН о которой позволяют однозначно определить ее положение на местности
  - Часть контура, образованного проекцией существующего в ЕПРН конструктивного элемента здания, сооружения, объекта незавершенного строительства
  - Характерная точка границы земельного участка, сведения о которой отсутствуют в ЕПРН, местоположение которой определено при кадастровых работах (новая характерная точка)

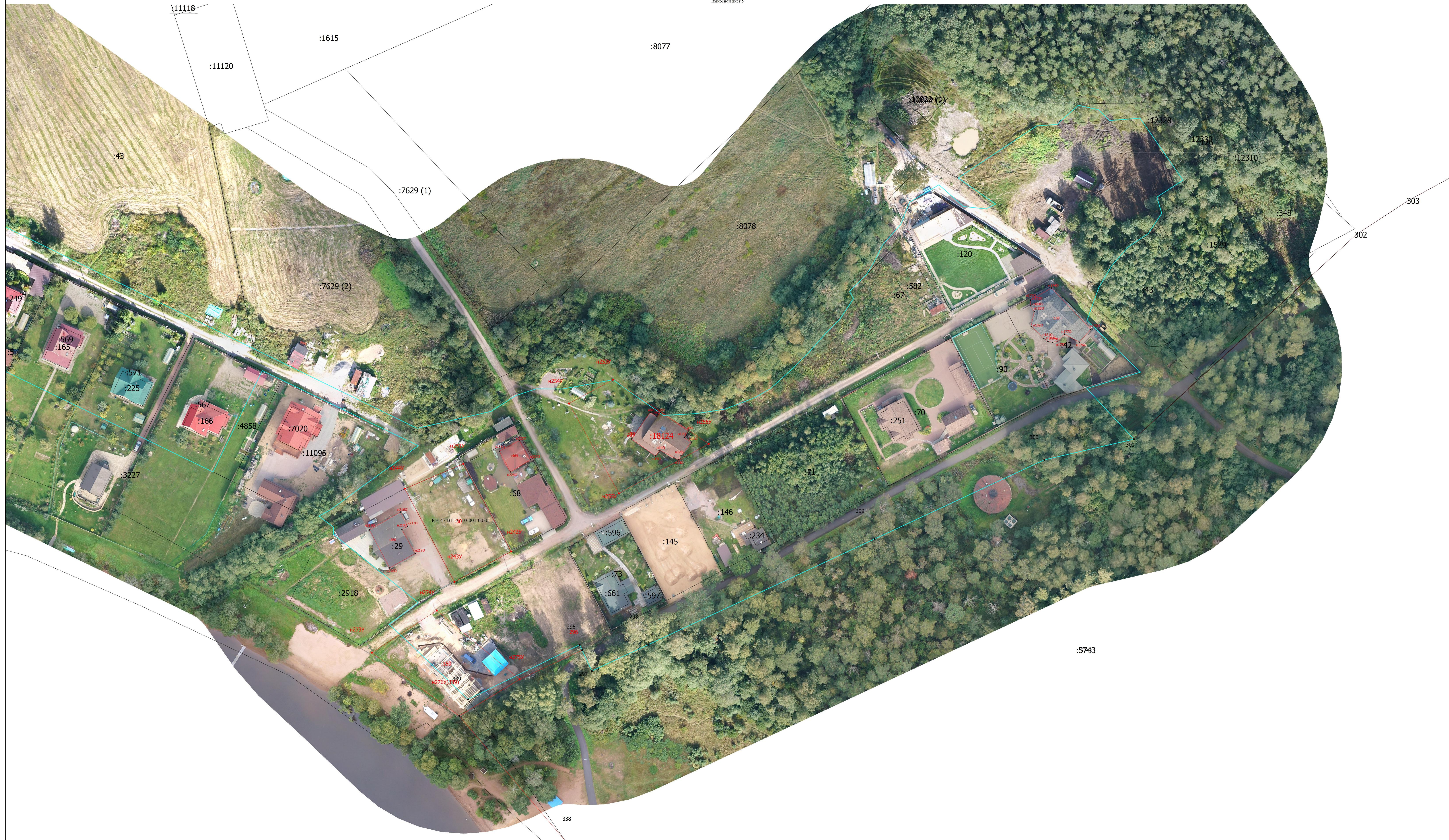




Масштаб 1:500

- Условные обозначения
- - Характерная точка границы земельного участка, сведения ЕПРН о которой отсутствуют в пробниках, установленная в соответствии с частью 13 статьи 22 Федерального закона от 13 июля 2015 г. N 218-ФЗ "О государственной регистрации недвижимости"
  - - Характерная точка контура здания, сооружения, объекта незавершенного строительства
  - 1 - Обозначение характерной точки, местоположение которой не изменилось или было уточнено
  - 28 - Обозначение ликвидированной характерной точки
  - 47:01:16:10004:54 - Обозначение новой характерной точки
  - 1:1 - Кадастровый номер земельного участка
  - :1 - Исправленный земельный участок
  - :22 - Уточненный земельный участок
  - :27020 - Кадастровый номер здания
  - :587 - Кадастровый номер сооружения
  - :17880 - Уточненное здание
  - :555 (1) - Обозначение контура здания
  - :12140 (37) - Обозначение контура земельного участка
  - :271 (3) - Обозначение контура сооружения
  - - Часть контура, образованного проекцией вновь образованного наземного конструктивного элемента здания, сооружения, объекта незавершенного строительства
  - - Часть границы, сведения ЕПРН о которой позволяют однозначно определить ее положение на местности
  - - Часть контура, образованного проекцией существующего в ЕПРН наземного конструктивного элемента здания, сооружения, объекта незавершенного строительства
  - - Характерная точка границы земельного участка, сведения о которой отсутствуют в ЕПРН, местоположение которой определено при кадастровых работах (новая характерная точка)





Масштаб 1:500

- Условные обозначения
- - Часть границы, местоположение которой определено при выполнении кадастровых работ
  - - Характерная точка границы земельного участка, сведения ЕПРН о которой соответствуют пробоям, установленным в соответствии с частью 13 статьи 22 Федерального закона от 13 июля 2015 г. N 218-ФЗ "О государственной регистрации недвижимости"
  - - Характерная точка контура здания, сооружения, объекта незавершенного строительства
  - 1 - Обозначение характерной точки, местоположение которой не изменено или было уточнено
  - 28 - Обозначение ликвидированной характерной точки
  - 47(31) - Обозначение новой характерной точки
  - 4 - Кадастровый номер земельного участка
  - :5743 - Исправленный земельный участок
  - :90 - Уточненный земельный участок
  - :165 - Кадастровый номер здания
  - :18124 - Уточненное здание
  - :10022 (1) - Обозначение контура здания
  - :7629 (1) - Обозначение контура земельного участка
  - - Часть контура, образованного проекцией вновь образованного конструктивного элемента здания, сооружения, объекта незавершенного строительства
  - - Часть границы, сведения ЕПРН о которой позволяют однозначно определить ее положение на местности
  - - Часть контура, образованного проекцией существующего в ЕПРН конструктивного элемента здания, сооружения, объекта незавершенного строительства
  - - Характерная точка границы земельного участка, сведения о которой отсутствуют в ЕПРН, местоположение которой определено при кадастровых работах (новая характерная точка)