

ГРАФИЧЕСКОЕ ОПИСАНИЕ

местоположения границ публичного сервитута

Публичный сервитут для реконструкции, эксплуатации объекта электросетевого хозяйства регионального значения «ВЛ 110 кВ Янинская-1»
(наименование объекта, местоположение границ которого описано (далее - объект))

Раздел 1

Сведения об объекте		
№ п/п	Характеристики объекта	Описание характеристик
1	2	3
1	Местоположение объекта	Ленинградская область, муниципальный район Всеволожский, городское поселение Заневское
2	Площадь объекта +/- величина погрешности определения площади (Р+/- Дельта Р)	157922 кв.м ± 94.04 кв.м
3	Иные характеристики объекта	Публичный сервитут для использования земельных участков и (или) земель в целях реконструкции, эксплуатации объекта электросетевого хозяйства регионального значения «ВЛ 110 кВ Янинская-1» сроком 49 лет. Владелец публичного сервитута: ПАО «Россети Ленэнерго» ИНН 7803002209, ОГРН 1027809170300, почтовый адрес: 197349, Российская Федерация, СанктПетербург, вн. тер. г. МО Озеро Долгое, ул. Гаккелевская, д. 21, лит. А, e-mail: office@lenenergo.ru. Установлен на основании Распоряжения Ленинградского областного комитета по управлению государственным имуществом (Леноблкомимущество) от 12.01.2024 №16, опубликовано на официальном сайте Комитета (https://nra47.ru/docs/government/view/107033) в информационно-телекоммуникационной сети "Интернет". Внесены изменения на основании Распоряжения Ленинградского областного комитета по управлению государственным имуществом (Леноблкомимущество) от 04.06.2024 №767 (https://nra47.ru/docs/government/view/109060/).

Раздел 3

Сведения о местоположении измененных (уточненных) границ объекта							
1. Система координат <u>МСК-47, зона 2</u>							
2. Сведения о характерных точках границ объекта							
Обозначение характерных точек границ	Существующие координаты, м		Измененные (уточненные) координаты, м		Метод определения координат характерной точки	Средняя квадратическая погрешность положения характерной точки (M _t), м	Описание обозначения точки на местности (при наличии)
	X	Y	X	Y			
1	2	3	4	5	6	7	8
1	433720.14	2228715.47	433720.14	2228715.47	Аналитический метод	0.10	–
2	433692.76	2228678.43	433692.76	2228678.43	Аналитический метод	0.10	–
3	433709.69	2228664.16	433709.69	2228664.16	Аналитический метод	0.10	–
4	433765.07	2228622.16	433765.07	2228622.16	Аналитический	0.10	–

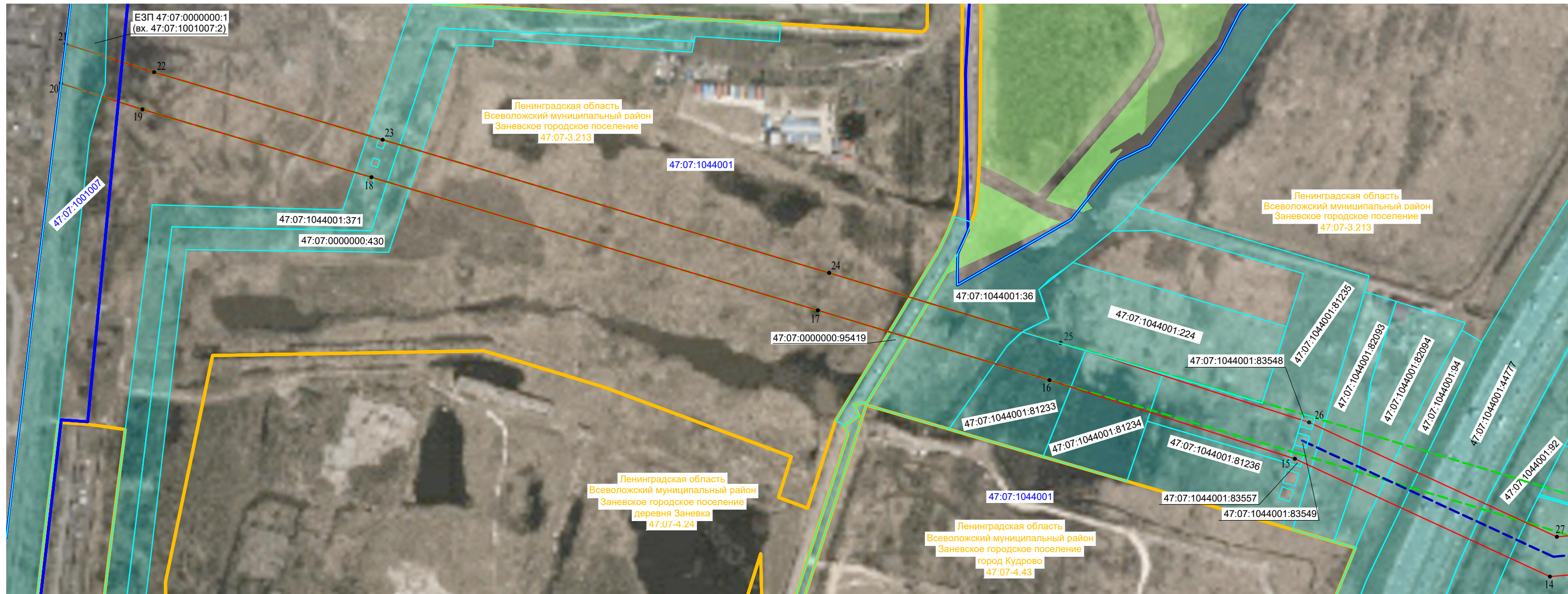
					метод		
5	433921.73	2228507.55	433921.73	2228507.55	Аналитический метод	0.10	–
6	434067.07	2228401.01	434067.07	2228401.01	Аналитический метод	0.10	–
7	434203.75	2228302.28	434203.75	2228302.28	Аналитический метод	0.10	–
8	434257.16	2228121.37	434257.16	2228121.37	Аналитический метод	0.10	–
9	434319.22	2227914.75	434319.22	2227914.75	Аналитический метод	0.10	–
10	434384.23	2227698.36	434384.23	2227698.36	Аналитический метод	0.10	–
11	434508.10	2227286.65	434508.10	2227286.65	Аналитический метод	0.10	–
12	434574.89	2227062.28	434568.14	2227072.88	Аналитический метод	0.10	–
13	434635.77	2226860.41	434657.06	2226880.39	Аналитический метод	0.10	–
14	434694.29	2226670.48	434640.44	2226688.90	Аналитический метод	0.10	–
15	434766.67	2226430.28	434761.00	2226427.92	Аналитический метод	0.10	–
16	434841.42	2226176.78	434841.42	2226176.78	Аналитический метод	0.10	–
17	434912.91	2225939.77	434912.91	2225939.77	Аналитический метод	0.10	–
18	435049.13	2225482.93	435049.13	2225482.93	Аналитический метод	0.10	–
19	435118.48	2225248.55	435118.48	2225248.55	Аналитический метод	0.10	–
20	435145.06	2225165.04	435145.06	2225165.04	Аналитический метод	0.10	–
21	435185.46	2225169.98	435185.46	2225169.98	Аналитический метод	0.10	–
22	435156.66	2225260.49	435156.66	2225260.49	Аналитический метод	0.10	–
23	435087.48	2225494.29	435087.48	2225494.29	Аналитический метод	0.10	–
24	434951.22	2225951.30	434951.22	2225951.30	Аналитический метод	0.10	–
25	434879.77	2226188.16	434879.77	2226188.16	Аналитический метод	0.10	–
26	434805.03	2226441.65	434798.34	2226442.46	Аналитический метод	0.10	–
27	434732.57	2226682.08	434681.21	2226696.03	Аналитический метод	0.10	–
28	434674.01	2226872.13	434697.82	2226887.51	Аналитический метод	0.10	–
29	434613.22	2227073.73	434605.79	2227086.76	Аналитический метод	0.10	–
30	434546.42	2227298.14	434546.42	2227298.14	Аналитический метод	0.10	–
31	434422.54	2227709.87	434422.54	2227709.87	Аналитический метод	0.10	–
32	434357.53	2227926.25	434357.53	2227926.25	Аналитический метод	0.10	–
33	434295.49	2228132.83	434295.49	2228132.83	Аналитический метод	0.10	–
34	434238.36	2228326.85	434238.36	2228326.85	Аналитический метод	0.10	–
35	434090.55	2228433.39	434090.55	2228433.39	Аналитический метод	0.10	–
36	433945.35	2228539.83	433945.35	2228539.83	Аналитический метод	0.10	–
37	433788.82	2228654.35	433788.82	2228654.35	Аналитический метод	0.10	–
38	433735.94	2228694.36	433735.94	2228694.36	Аналитический	0.10	–

					метод		
1	433720.14	2228715.47	433720.14	2228715.47	Аналитический метод	0.10	–
3. Сведения о характерных точках части (частей) границы объекта							
–	–	–	–	–	–	–	–

Схема расположения границ публичного сервитута



Выноска 1

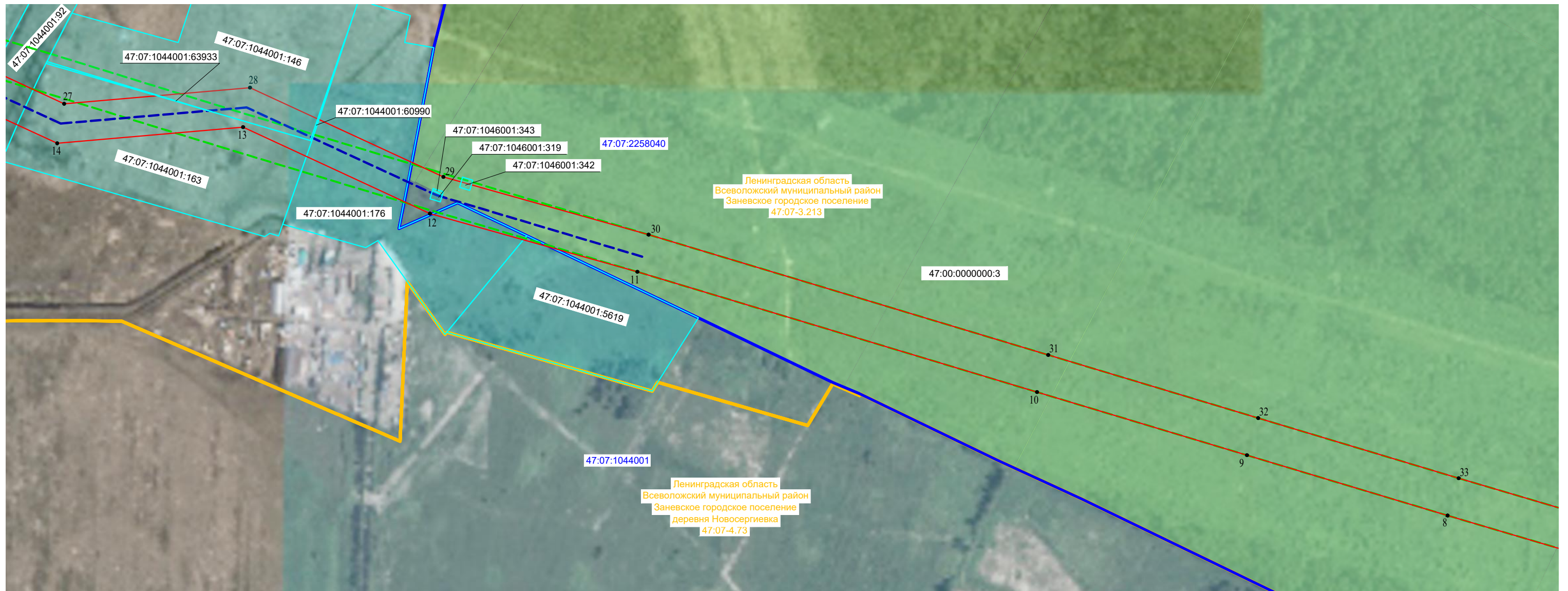


Масштаб 1:4000

УСЛОВНЫЕ ОБОЗНАЧЕНИЯ:

- - ось проектируемого инженерного сооружения (ВЛ 110 кВ Янинская-1)
- - проектная граница публичного сервитута
- - граница публичного сервитута, внесенная в ЕГРН (реестровый номер 47:07:0000000-17.6)
- 1• - обозначение характерных точек границ публичного сервитута
- :297 - кадастровый номер и граница земельных участков по сведениям ЕГРН
- 47:07:1001007 - номер и граница кадастрового квартала
- 47:07-3.215 - граница и обозначение административно-территориальных образований по сведениям ЕГРН
- 47:07-4.24 - границы лесничества по материалам лесоустройства (земельный участок 47:00:0000000:3 без координат границ)

Выноска 2



Масштаб 1:4000

УСЛОВНЫЕ ОБОЗНАЧЕНИЯ:

- — — — — - ось проектируемого инженерного сооружения (ВЛ 110 кВ Янинская-1)
- — — — — - проектная граница публичного сервитута
- — — — — - граница публичного сервитута, внесенная в ЕГРН (реестровый номер 47:07:0000000-17.6)
- 1• - обозначение характерных точек границ публичного сервитута
- :297 - кадастровый номер и граница земельных участков по сведениям ЕГРН
- 47:07:1001007 - номер и граница кадастрового квартала
- 47:07-3.215 - граница и обозначение административно-территориальных образований по сведениям ЕГРН
- границы лесничества по материалам лесоустройства (земельный участок 47:00:0000000:3 без координат границ)

Схема расположения границ публичного сервитута

Выноска 3



Масштаб 1:4000

УСЛОВНЫЕ ОБОЗНАЧЕНИЯ:

- - ось проектируемого инженерного сооружения (ВЛ 110 кВ Янинская-1)
- - проектная граница публичного сервитута
- - граница публичного сервитута, внесенная в ЕГРН (реестровый номер 47:07:0000000-17.6)
- - обозначение характерных точек границ публичного сервитута
- :297 - кадастровый номер и граница земельных участков по сведениям ЕГРН
- 47:07:1001007 - номер и граница кадастрового квартала
- 47:07-3.215 - граница и обозначение административно-территориальных образований по сведениям ЕГРН
- границы лесничества по материалам лесоустройства (земельный участок 47:00:0000000:3 без координат границ)