

ГРАФИЧЕСКОЕ ОПИСАНИЕ
местоположения границ публичного сервитута

Публичный сервитут для реконструкции, эксплуатации объекта электросетевого хозяйства регионального значения
«Сооружение - ВЛ 110 кВ Северная – 1/2»
(наименование объекта, местоположение границ которого описано (далее - объект))

Раздел 1

Сведения об объекте		
№ п/п	Характеристики объекта	Описание характеристик
1	2	3
1	Местоположение объекта	Ленинградская область, муниципальный район Всеволожский, городское поселение Заневское
2	Площадь объекта +/- величина погрешности определения площади (Р+/- Дельта Р)	190694 кв.м ± 103.04 кв.м
3	Иные характеристики объекта	Публичный сервитут для использования земельных участков и (или) земель в целях реконструкции, эксплуатации объекта электросетевого хозяйства регионального значения «Сооружение - ВЛ 110 кВ Северная – 1/2» сроком 49 лет. Владелец публичного сервитута: ПАО «Россети Ленэнерго» ИНН 7803002209, ОГРН 1027809170300, почтовый адрес: 197349, Российская Федерация, СанктПетербург, вн. тер. г. МО Озеро Долгое, ул. Гаккелевская, д. 21, лит. А, e-mail: office@lenenergo.ru. Установлен на основании Распоряжения Ленинградского областного комитета по управлению государственным имуществом (Леноблкомимущество) от 12.01.2024 №9, опубликовано на официальном сайте Комитета (https://npra47.ru/docs/government/view/107029/) в информационно-телекоммуникационной сети "Интернет".

Раздел 3

Сведения о местоположении измененных (уточненных) границ объекта							
1. Система координат <u>МСК-47, зона 2</u>							
2. Сведения о характерных точках границ объекта							
Обозначение характерных точек границ	Существующие координаты, м		Измененные (уточненные) координаты, м		Метод определения координат характерной точки	Средняя квадратическая погрешность положения характерной точки (M _t), м	Описание обозначения точки на местности (при наличии)
	X	Y	X	Y			
1	2	3	4	5	6	7	8
1	433729.23	2228727.78	433729.23	2228727.78	Аналитический метод	0.10	–
2	433700.40	2228688.86	433700.40	2228688.86	Аналитический метод	0.10	–
3	433721.37	2228675.07	433721.37	2228675.07	Аналитический метод	0.10	–
4	433775.69	2228636.02	433775.69	2228636.02	Аналитический метод	0.10	–
5	433929.13	2228521.85	433929.13	2228521.85	Аналитический метод	0.10	–
6	434075.82	2228412.61	434075.82	2228412.61	Аналитический метод	0.10	–

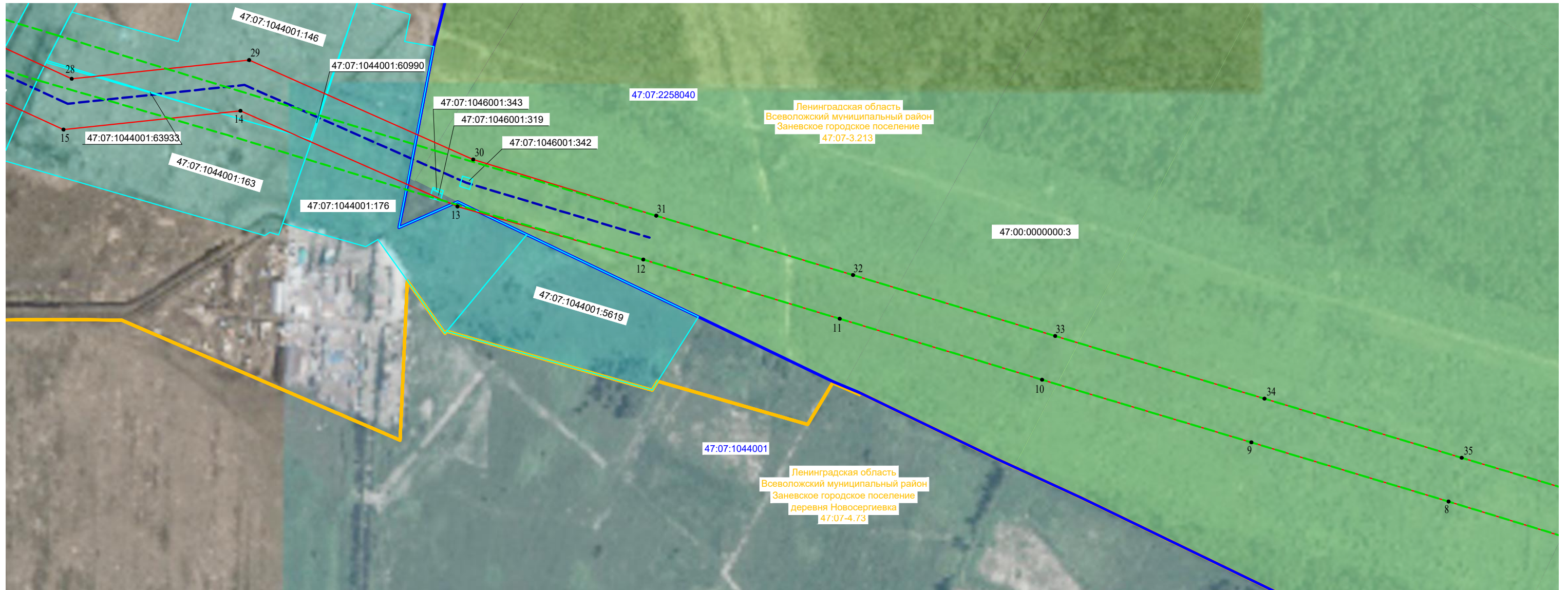
7	434213.67	2228308.98	434213.67	2228308.98	Аналитический метод	0.10	–
8	434270.49	2228122.40	434270.49	2228122.40	Аналитический метод	0.10	–
9	434331.42	2227919.24	434331.42	2227919.24	Аналитический метод	0.10	–
10	434395.96	2227703.58	434395.96	2227703.58	Аналитический метод	0.10	–
11	434458.77	2227495.10	434458.77	2227495.10	Аналитический метод	0.10	–
12	434519.75	2227292.72	434519.75	2227292.72	Аналитический метод	0.10	–
13	434586.46	2227065.87	434574.38	2227101.22	Аналитический метод	0.10	–
14	434647.91	2226864.31	434672.93	2226877.69	Аналитический метод	0.10	–
15	434703.19	2226673.03	434653.59	2226695.35	Аналитический метод	0.10	–
16	434775.59	2226432.90	434774.25	2226431.86	Аналитический метод	0.10	–
17	434853.83	2226178.95	434853.83	2226178.95	Аналитический метод	0.10	–
18	434925.18	2225942.26	434925.18	2225942.26	Аналитический метод	0.10	–
19	435060.41	2225485.32	435060.41	2225485.32	Аналитический метод	0.10	–
20	435129.12	2225255.26	435129.12	2225255.26	Аналитический метод	0.10	–
21	435156.53	2225166.46	435156.53	2225166.46	Аналитический метод	0.10	–
22	435206.28	2225172.56	435206.28	2225172.56	Аналитический метод	0.10	–
23	435176.01	2225269.49	435176.01	2225269.49	Аналитический метод	0.10	–
24	435105.43	2225498.80	435105.43	2225498.80	Аналитический метод	0.10	–
25	434970.21	2225955.75	434970.21	2225955.75	Аналитический метод	0.10	–
26	434898.32	2226193.75	434898.32	2226193.75	Аналитический метод	0.10	–
27	434823.45	2226447.19	434821.40	2226451.59	Аналитический метод	0.10	–
28	434750.89	2226687.87	434705.78	2226703.87	Аналитический метод	0.10	–
29	434692.87	2226877.98	434725.17	2226886.62	Аналитический метод	0.10	–
30	434631.35	2227079.76	434622.73	2227117.53	Аналитический метод	0.10	–
31	434564.81	2227306.09	434564.81	2227306.09	Аналитический метод	0.10	–
32	434503.72	2227508.82	434503.72	2227508.82	Аналитический метод	0.10	–
33	434440.97	2227717.12	434440.97	2227717.12	Аналитический метод	0.10	–
34	434376.45	2227932.72	434376.45	2227932.72	Аналитический метод	0.10	–
35	434315.51	2228135.92	434315.51	2228135.92	Аналитический метод	0.10	–
36	434255.34	2228338.59	434255.34	2228338.59	Аналитический метод	0.10	–
37	434103.89	2228450.30	434103.89	2228450.30	Аналитический метод	0.10	–
38	433957.20	2228559.54	433957.20	2228559.54	Аналитический метод	0.10	–
39	433803.73	2228673.74	433803.73	2228673.74	Аналитический метод	0.10	–
40	433749.53	2228715.19	433749.53	2228715.19	Аналитический метод	0.10	–

1	433729.23	2228727.78	433729.23	2228727.78	Аналитический метод	0.10	-
3. Сведения о характерных точках части (частей) границы объекта							
-	-	-	-	-	-	-	-

Схема расположения границ публичного сервитута



Выноска 2



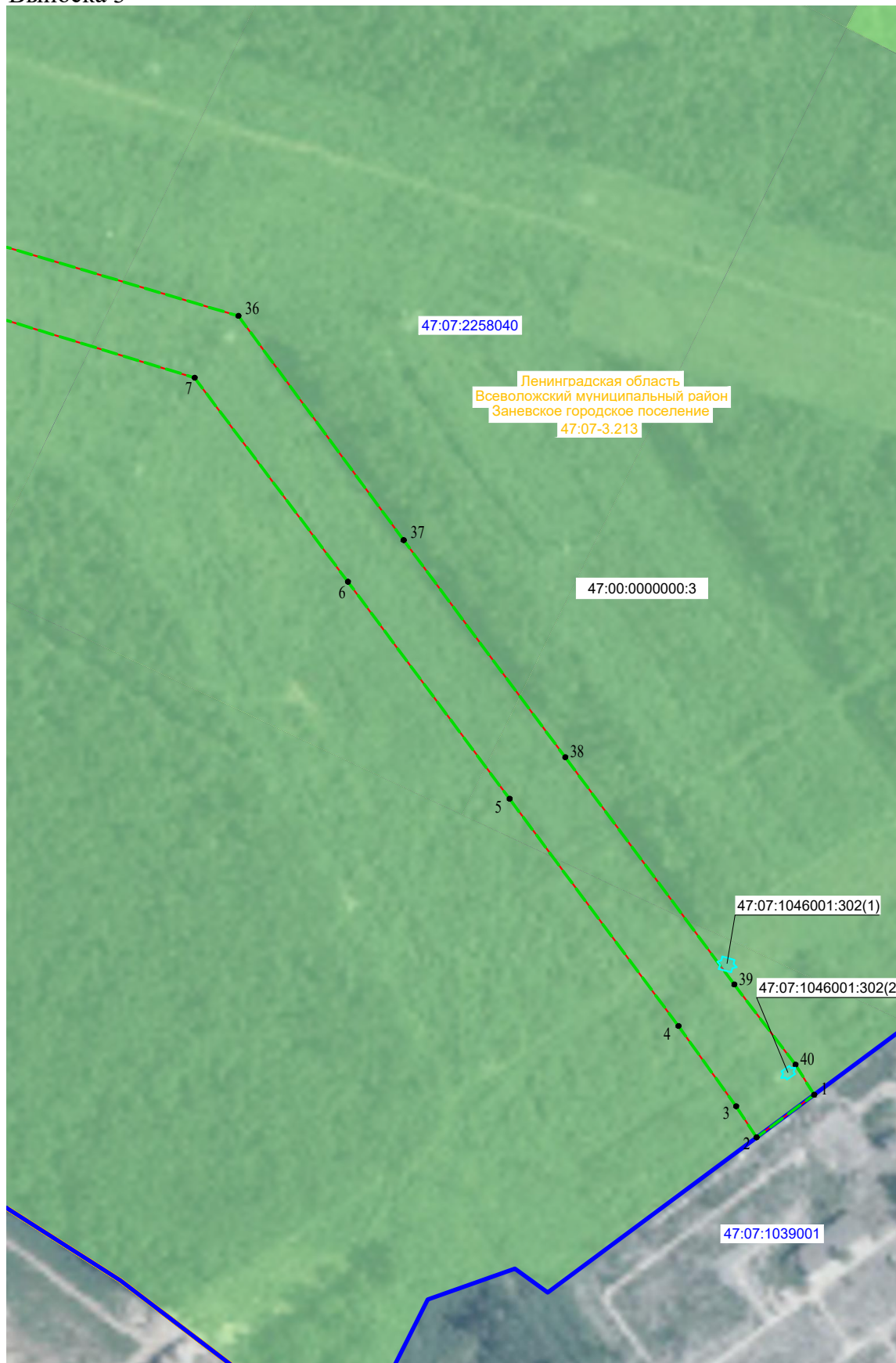
Масштаб 1:4000

УСЛОВНЫЕ ОБОЗНАЧЕНИЯ:

- — — - ось проектируемого инженерного сооружения (Сооружение - ВЛ 110 кВ Северная – 1/2)
- — — - проектная граница публичного сервитута
- — — - граница публичного сервитута, внесенная в ЕГРН (реестровый номер 47:07:0000000-17.5)
- - обозначение характерных точек границ публичного сервитута
- :297 - кадастровый номер и граница земельных участков по сведениям ЕГРН
- 47:07:1001007 - номер и граница кадастрового квартала
- 47:07-3.215 - граница и обозначение административно-территориальных образований по сведениям ЕГРН
- границы лесничества по материалам лесоустройства (земельный участок 47:00:0000000:3 без координат границ)

Схема расположения границ публичного сервитута

Выноска 3



Масштаб 1:4000

УСЛОВНЫЕ ОБОЗНАЧЕНИЯ:

- - ось проектируемого инженерного сооружения (Сооружение - ВЛ 110 кВ Северная – 1/2)
- - проектная граница публичного сервитута
- - граница публичного сервитута, внесенная в ЕГРН (реестровый номер 47:07:0000000-17.5)
- 1● - обозначение характерных точек границ публичного сервитута
- :297 - кадастровый номер и граница земельных участков по сведениям ЕГРН
- 47:07:1001007 - номер и граница кадастрового квартала
- 47:07-3.215 - граница и обозначение административно-территориальных образований по сведениям ЕГРН
- границы лесничества по материалам лесоустройства (земельный участок 47:00:0000000:3 без координат границ)