

**ГРАФИЧЕСКОЕ ОПИСАНИЕ**  
местоположения границ публичного сервитута

Публичный сервитут для реконструкции, эксплуатации объекта электросетевого хозяйства регионального значения  
«ВЛ 110 кВ Янинская-2»  
(наименование объекта, местоположение границ которого описано (далее - объект))

**Раздел 1**

Сведения об объекте		
№ п/п	Характеристики объекта	Описание характеристик
1	2	3
1	Местоположение объекта	Ленинградская область, муниципальный район Всеволожский, городское поселение Заневское
2	Площадь объекта +/- величина погрешности определения площади (Р+/- Дельта Р)	157586 кв.м ± 93.94 кв.м
3	Иные характеристики объекта	Публичный сервитут для использования земельных участков и (или) земель в целях реконструкции, эксплуатации объекта электросетевого хозяйства регионального значения «ВЛ 110 кВ Янинская-2» сроком 49 лет. Владелец публичного сервитута: ПАО «Россети Ленэнерго» ИНН 7803002209, ОГРН 1027809170300, почтовый адрес: 197349, Российская Федерация, СанктПетербург, вн. тер. г. МО Озеро Долгое, ул. Гаккелевская, д. 21, лит. А, e-mail: office@lenenergo.ru. Установлен на основании Распоряжения Ленинградского областного комитета по управлению государственным имуществом (Леноблкомимущество) от 12.01.2024 №14, опубликовано на официальном сайте Комитета ( <a href="https://nra47.ru/docs/government/view/107031/">https://nra47.ru/docs/government/view/107031/</a> ) в информационно-телекоммуникационной сети "Интернет". Внесены изменения на основании Распоряжения Ленинградского областного комитета по управлению государственным имуществом (Леноблкомимущество) от 04.06.2024 №769 ( <a href="https://nra47.ru/docs/government/view/109063/">https://nra47.ru/docs/government/view/109063/</a> ).

**Раздел 3**

Сведения о местоположении измененных (уточненных) границ объекта							
1. Система координат <u>МСК-47, зона 2</u>							
2. Сведения о характерных точках границ объекта							
Обозначение характерных точек границ	Существующие координаты, м		Измененные (уточненные) координаты, м		Метод определения координат характерной точки	Средняя квадратическая погрешность положения характерной точки (M <sub>t</sub> ), м	Описание обозначения точки на местности (при наличии)
	X	Y	X	Y			
1	2	3	4	5	6	7	8
1	433713.63	2228706.81	433713.63	2228706.81	Аналитический метод	0.10	–
2	433686.88	2228670.74	433686.88	2228670.74	Аналитический метод	0.10	–
3	433706.37	2228655.31	433706.37	2228655.31	Аналитический метод	0.10	–
4	433761.05	2228616.43	433761.05	2228616.43	Аналитический	0.10	–

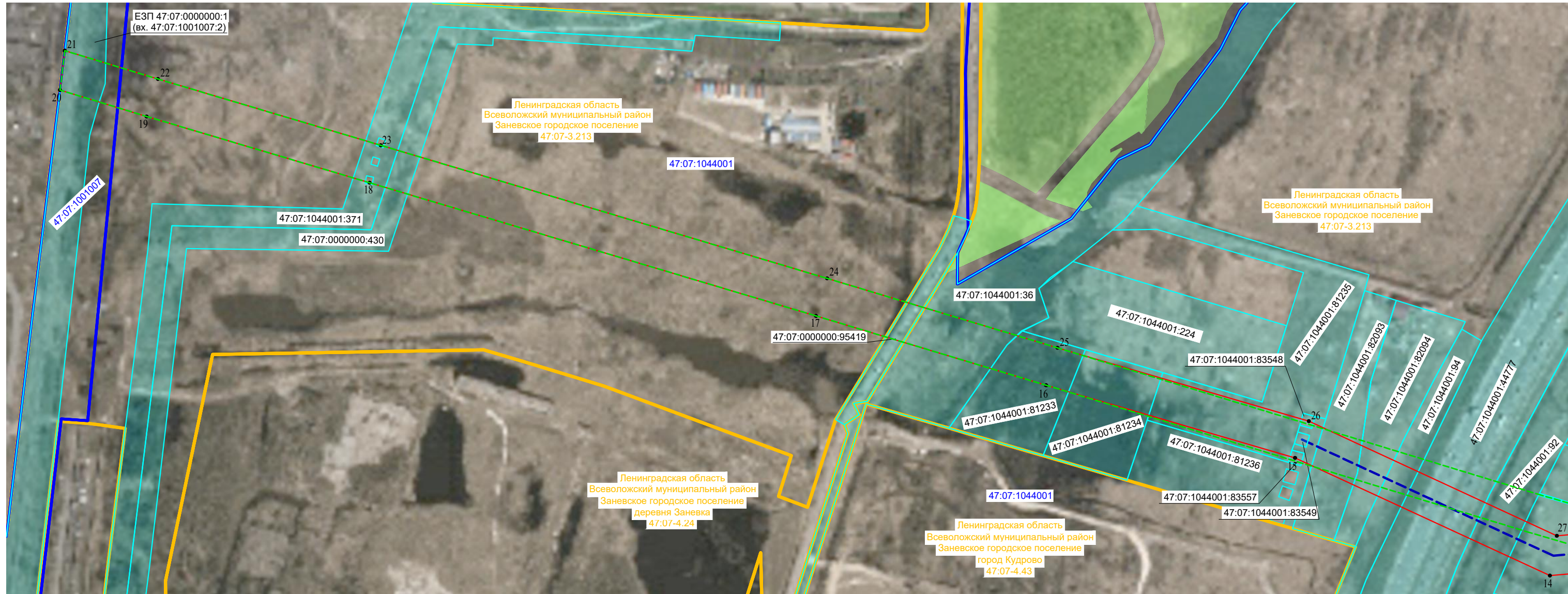
					метод		
5	433917.59	2228501.90	433917.59	2228501.90	Аналитический метод	0.10	–
6	434062.80	2228395.45	434062.80	2228395.45	Аналитический метод	0.10	–
7	434196.61	2228296.91	434196.61	2228296.91	Аналитический метод	0.10	–
8	434250.47	2228119.33	434250.47	2228119.33	Аналитический метод	0.10	–
9	434312.52	2227912.73	434312.52	2227912.73	Аналитический метод	0.10	–
10	434377.53	2227696.35	434377.53	2227696.35	Аналитический метод	0.10	–
11	434501.40	2227284.63	434501.40	2227284.63	Аналитический метод	0.10	–
12	434568.31	2227059.89	434568.27	2227072.59	Аналитический метод	0.10	–
13	434629.13	2226858.24	434657.06	2226880.39	Аналитический метод	0.10	–
14	434684.76	2226667.48	434640.44	2226688.90	Аналитический метод	0.10	–
15	–	–	434760.89	2226428.15	Аналитический метод	0.10	–
16	434835.27	2226173.39	434835.27	2226173.39	Аналитический метод	0.10	–
17	434906.21	2225937.76	434906.21	2225937.76	Аналитический метод	0.10	–
18	435042.41	2225480.96	435042.41	2225480.96	Аналитический метод	0.10	–
19	435110.27	2225252.76	435110.27	2225252.76	Аналитический метод	0.10	–
20	435137.27	2225164.09	435137.27	2225164.09	Аналитический метод	0.10	–
21	435177.57	2225169.01	435177.57	2225169.01	Аналитический метод	0.10	–
22	435148.55	2225264.34	435148.55	2225264.34	Аналитический метод	0.10	–
23	435080.75	2225492.37	435080.75	2225492.37	Аналитический метод	0.10	–
24	434944.52	2225949.27	434944.52	2225949.27	Аналитический метод	0.10	–
25	434873.56	2226184.96	434873.56	2226184.96	Аналитический метод	0.10	–
26	–	–	434798.45	2226442.22	Аналитический метод	0.10	–
27	434723.13	2226678.79	434681.21	2226696.03	Аналитический метод	0.10	–
28	434667.50	2226869.53	434697.82	2226887.51	Аналитический метод	0.10	–
29	434606.62	2227071.40	434605.65	2227087.05	Аналитический метод	0.10	–
30	434539.71	2227296.12	434539.71	2227296.12	Аналитический метод	0.10	–
31	434415.83	2227707.86	434415.83	2227707.86	Аналитический метод	0.10	–
32	434350.82	2227924.23	434350.82	2227924.23	Аналитический метод	0.10	–
33	434288.76	2228130.92	434288.76	2228130.92	Аналитический метод	0.10	–
34	434230.85	2228321.43	434230.85	2228321.43	Аналитический метод	0.10	–
35	434086.50	2228427.67	434086.50	2228427.67	Аналитический метод	0.10	–
36	433941.23	2228534.17	433941.23	2228534.17	Аналитический метод	0.10	–
37	433784.56	2228648.79	433784.56	2228648.79	Аналитический метод	0.10	–
38	433731.44	2228686.56	433731.44	2228686.56	Аналитический	0.10	–

					метод		
1	433713.63	2228706.81	433713.63	2228706.81	Аналитический метод	0.10	–
3. Сведения о характерных точках части (частей) границы объекта							
–	–	–	–	–	–	–	–

# Схема расположения границ публичного сервитута



Выноска 1

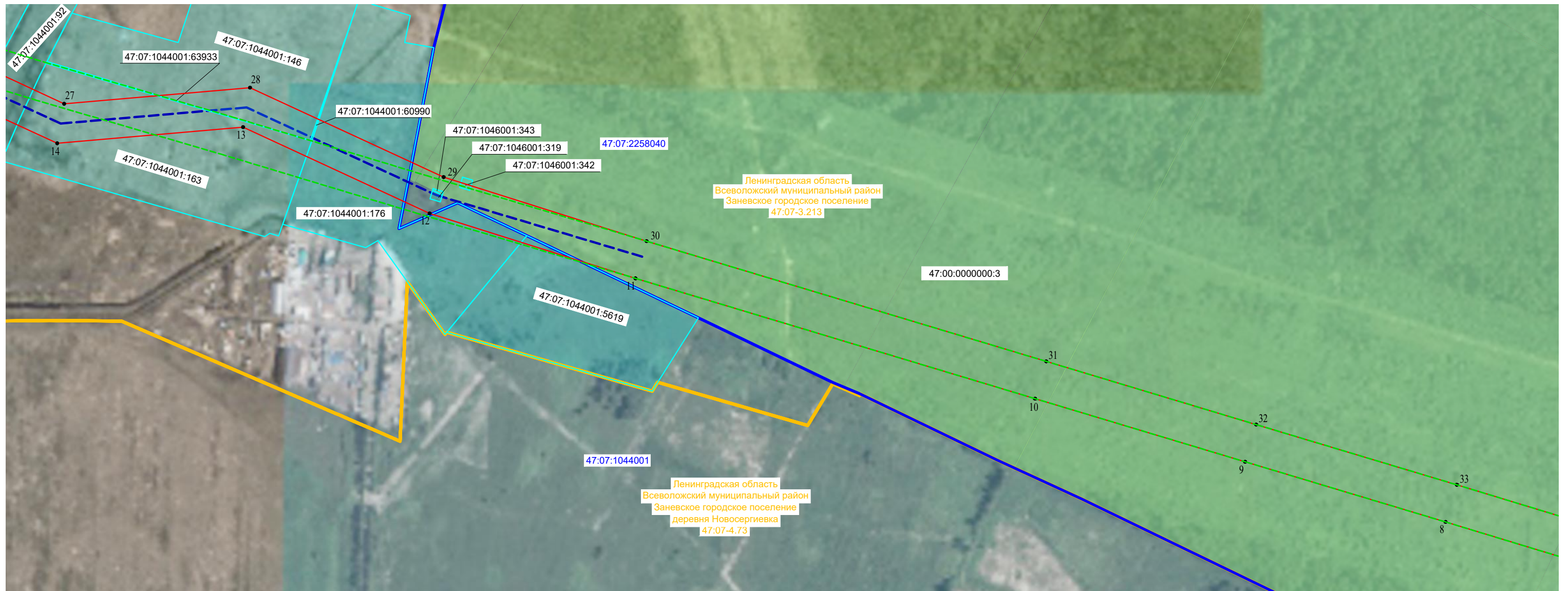


Масштаб 1:4000

УСЛОВНЫЕ ОБОЗНАЧЕНИЯ:

- - ось проектируемого инженерного сооружения (ВЛ 110 кВ Янинская-2)
- - проектная граница публичного сервитута
- - граница публичного сервитута, внесенная в ЕГРН (реестровый номер 47:07:0000000-17.7)
- - обозначение характерных точек границ публичного сервитута
- :297 - кадастровый номер и граница земельных участков по сведениям ЕГРН
- 47:07:1001007 - номер и граница кадастрового квартала
- 47:07-3.215 - граница и обозначение административно-территориальных образований по сведениям ЕГРН
- границы лесничества по материалам лесоустройства (земельный участок 47:00:0000000:3 без координат границ)

Выноска 2



Масштаб 1:4000

УСЛОВНЫЕ ОБОЗНАЧЕНИЯ:

- - ось проектируемого инженерного сооружения (ВЛ 110 кВ Янинская-2)
- - проектная граница публичного сервитута
- - граница публичного сервитута, внесенная в ЕГРН (реестровый номер 47:07:0000000-17.7)
- - обозначение характерных точек границ публичного сервитута
- :297 - кадастровый номер и граница земельных участков по сведениям ЕГРН
- 47:07:1001007 - номер и граница кадастрового квартала
- 47:07-3.215 - граница и обозначение административно-территориальных образований по сведениям ЕГРН
- границы лесничества по материалам лесоустройства (земельный участок 47:00:0000000:3 без координат границ)

# Схема расположения границ публичного сервитута

Выноска 3



Масштаб 1:4000

## УСЛОВНЫЕ ОБОЗНАЧЕНИЯ:

- - ось проектируемого инженерного сооружения (ВЛ 110 кВ Янинская-2)
- - проектная граница публичного сервитута
- - граница публичного сервитута, внесенная в ЕГРН (реестровый номер 47:07:0000000-17.7)
- - обозначение характерных точек границ публичного сервитута
- :297 - кадастровый номер и граница земельных участков по сведениям ЕГРН
- 47:07:1001007 - номер и граница кадастрового квартала
- 47:07-3.215 - граница и обозначение административно-территориальных образований по сведениям ЕГРН
- границы лесничества по материалам лесоустройства (земельный участок 47:00:0000000:3 без координат границ)