

МСК-47, зона 2



Масштаб 1:1500

Условные обозначения

- Часть границы, местоположение которой определено при выполнении кадастровых работ
- - Характерная точка границы земельного участка, сведения ЕГРН о которой соответствуют требованиям, установленным в соответствии с частью 13 статьи 22 Федерального закона от 13 июля 2015 г. N 218-ФЗ "О государственной регистрации недвижимости"
- 1 - Обозначение характерной точки, местоположение которой не изменилось или было уточнено
- n10 - Обозначение новой характерной точки
- :10 - Кадастровый номер объекта недвижимости
- - Характерная точка границы земельного участка, сведения о которой отсутствуют в ЕГРН, местоположение которой определено при кадастровых работах (новая характерная точка)

Схема границ земельных участков



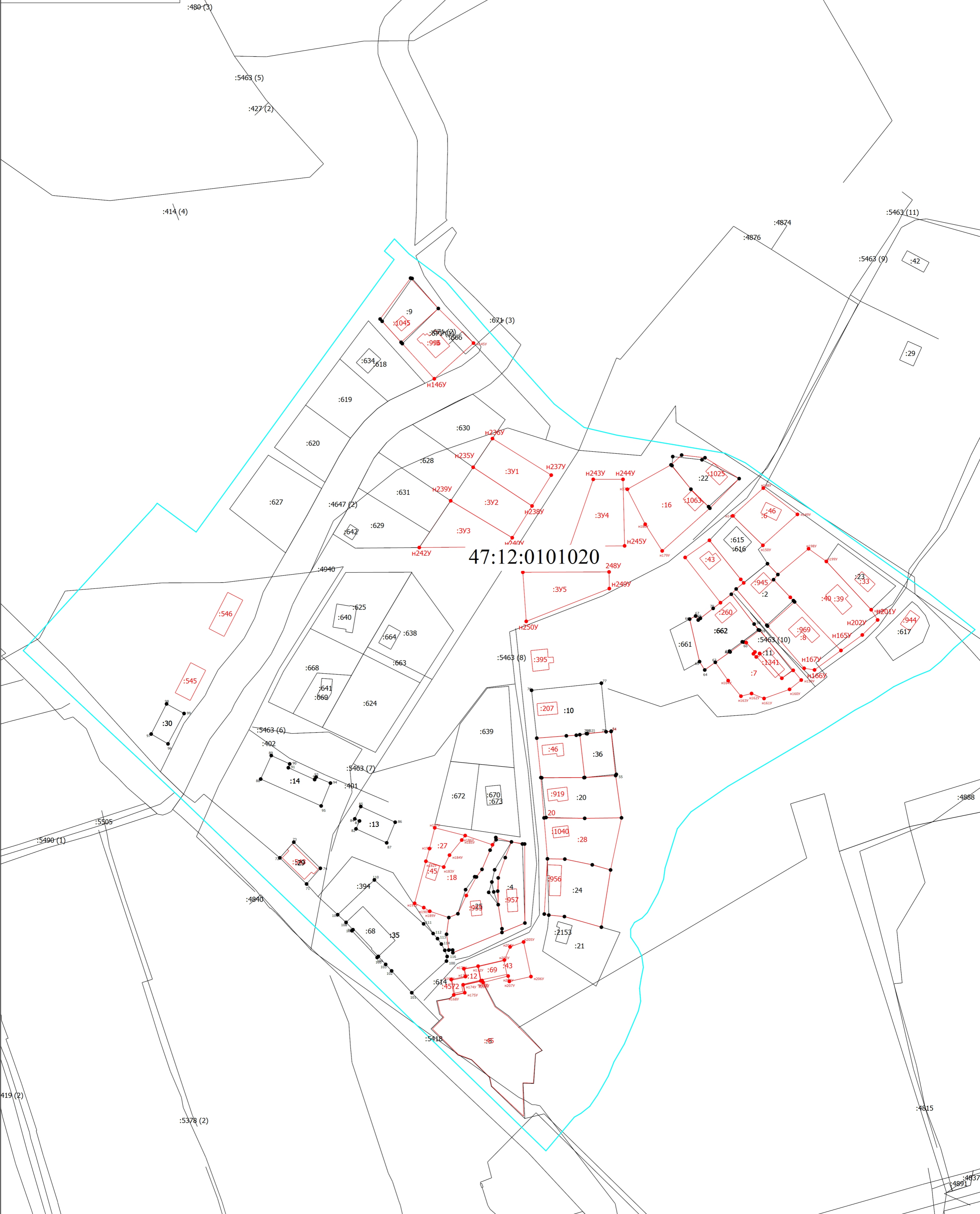
-  - Кадастровый квартал
-  - Часть границы, сведения ЕГРН о которой позволяют однозначно определить ее положение на местности
- 47:12:0101020 - Номер кадастрового квартала

Схема границ земельных участков

МСК-47, зона 2



47:12:0101020

Масштаб 1:1500

Условные обозначения

- Часть границы, местоположение которой определено при выполнении кадастровых работ
- - Характерная точка границы земельного участка, сведения ЕГРН о которой соответствуют требованиям, установленным в соответствии с частью 13 статьи 22 Федерального закона от 13 июля 2015 г. N 218-ФЗ "О государственной регистрации недвижимости"
- 1 - Обозначение характерной точки, местоположение которой не изменилось или было уточнено
- h10 - Обозначение новой характерной точки
- :10 - Кадастровый номер объекта недвижимости
- - Характерная точка границы земельного участка, сведения о которой отсутствуют в ЕГРН, местоположение которой определено при кадастровых работах (новая характерная точка)

Схема границ земельных участков

- - Кадастровый квартал
- - Часть границы, сведения ЕГРН о которой позволяют однозначно определить ее положение на местности
- 47:12:0101020 - Номер кадастрового квартала