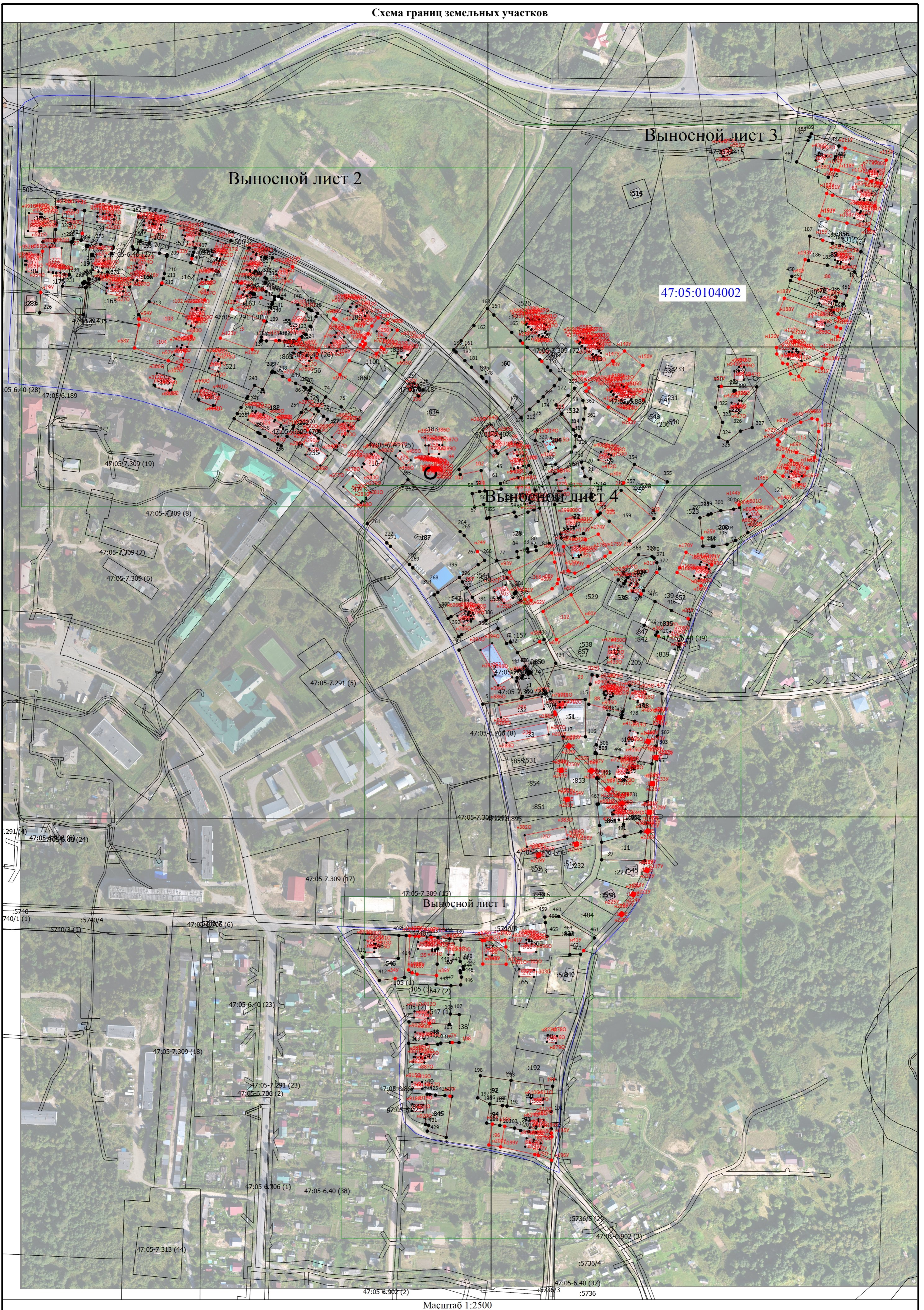


Схема границ земельных участков



Масштаб 1:2500

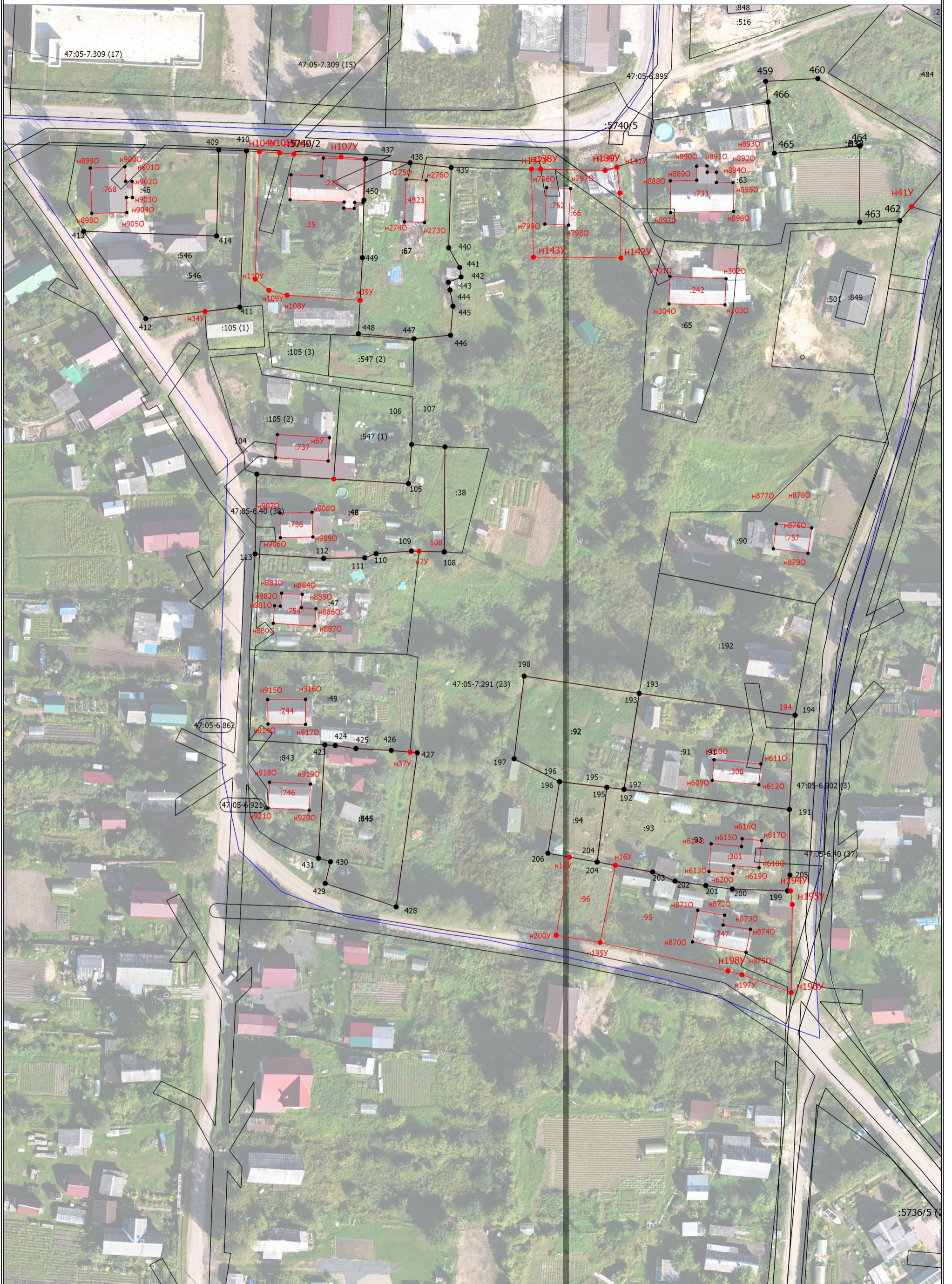
## Схема границ земельных участков

### Условные обозначения

- Часть границы, местоположение которой определено при выполнении кадастровых работ
- - Характерная точка границы земельного участка, сведения ЕГРН о которой соответствуют требованиям, установленным в соответствии с частью 13 статьи 22 Федерального закона от 13 июля 2015 г. N 218-ФЗ "О государственной регистрации недвижимости"
- - Характерная точка контура здания, сооружения, объекта незавершенного строительства
- - Характерная точка границы, сведения о которой позволяют однозначно определить ее положение на местности
- 1 - Обозначение характерной точки, местоположение которой не изменилось или было уточнено
- 231 - Обозначение ликвидируемой характерной точки
- н1У - Обозначение новой характерной точки
- Часть границы, сведения ЕГРН о которой позволяют однозначно определить ее положение на местности
- Часть контура, образованного проекцией вновь образованного наземного конструктивного элемента здания, сооружения, объекта незавершенного строительства
- Часть контура, образованного проекцией существующего в ЕГРН наземного конструктивного элемента здания, сооружения, объекта незавершенного строительства
- Граница кадастрового квартала
- Граница территориальной зоны
- Граница зоны с особыми условиями
- - Характерная точка границы земельного участка, сведения о которой отсутствуют в ЕГРН, местоположение которой определено при кадастровых работах (новая характерная точка)
- 47:05-7.313 (44) - Территориальная зона 47:05-7.309 — Производственная зона, зона инженерной и транспортной инфраструктур
- 47:05-6.40 (22) - Зона с особыми условиями использования территории 47:05-6.40 — Охранная зона объектов электроэнергетики (объектов электросетевого хозяйства и объектов по производству электрической энергии)
- :102 - Уточняемый земельный участок
- :312 - Кадастровый номер объекта недвижимости
- :1894 - Уточняемое здание
- :547 (1) - Обозначение контура земельного участка

# Схема границ земельных участков

Выносной лист I



Масштаб 1:1000

## Схема границ земельных участков

### Условные обозначения

- - Часть границы, местоположение которой определено при выполнении кадастровых работ
- - Характерная точка границы земельного участка, сведения ЕГРН о которой соответствуют требованиям, установленным в соответствии с частью 13 статьи 22 Федерального закона от 13 июля 2015 г. N 218-ФЗ "О государственной регистрации недвижимости"
- - Характерная точка контура здания, сооружения, объекта незавершенного строительства
- - Характерная точка границы, сведения о которой позволяют однозначно определить ее положение на местности
- 1 - Обозначение характерной точки, местоположение которой не изменилось или было уточнено
- 231 - Обозначение ликвидируемой характерной точки
- н1У** - Обозначение новой характерной точки
- - Часть границы, сведения ЕГРН о которой позволяют однозначно определить ее положение на местности
- - Часть контура, образованного проекцией вновь образованного наземного конструктивного элемента здания, сооружения, объекта незавершенного строительства
- - Часть контура, образованного проекцией существующего в ЕГРН наземного конструктивного элемента здания, сооружения, объекта незавершенного строительства
- - Граница кадастрового квартала
- - - - - Граница территориальной зоны
- - - - - Граница зоны с особыми условиями
- - Характерная точка границы земельного участка, сведения о которой отсутствуют в ЕГРН, местоположение которой определено при кадастровых работах (новая характерная точка)
- 47:05-7.309 (15) - Территориальная зона 47:05-7.309 — Производственная зона, зона инженерной и транспортной инфраструктур
- 47:05-6.40 (37) - Зона с особыми условиями использования территории 47:05-6.40 — Охранная зона объектов электроэнергетики (объектов электросетевого хозяйства и объектов по производству электрической энергии)
- :35** - Уточняемый земельный участок
- :849** - Кадастровый номер объекта недвижимости
- :4523** - Уточняемое здание
- :547 (1)** - Обозначение контура земельного участка

# Схема границ земельных участков

Выносной лист 2



Масштаб 1:1500

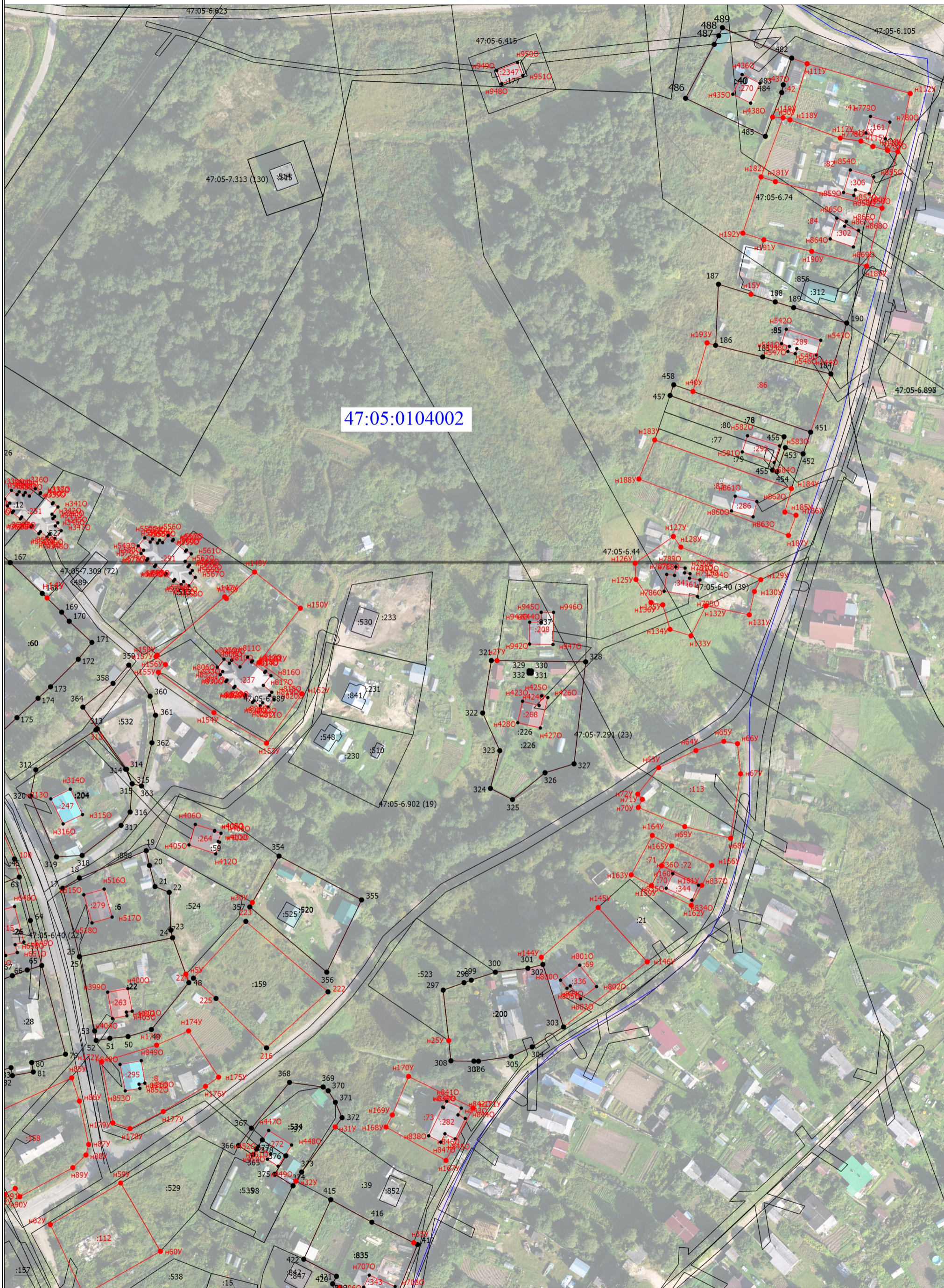
## Схема границ земельных участков

### Условные обозначения

- - Часть границы, местоположение которой определено при выполнении кадастровых работ
- - Характерная точка границы земельного участка, сведения ЕГРН о которой соответствуют требованиям, установленным в соответствии с частью 13 статьи 22 Федерального закона от 13 июля 2015 г. N 218-ФЗ "О государственной регистрации недвижимости"
- - Характерная точка контура здания, сооружения, объекта незавершенного строительства
- - Характерная точка границы, сведения о которой позволяют однозначно определить ее положение на местности
- 1 - Обозначение характерной точки, местоположение которой не изменилось или было уточнено
- 241 - Обозначение ликвидируемой характерной точки
- н1У** - Обозначение новой характерной точки
- - Часть границы, сведения ЕГРН о которой позволяют однозначно определить ее положение на местности
- - Часть контура, образованного проекцией вновь образованного наземного конструктивного элемента здания, сооружения, объекта незавершенного строительства
- - Часть контура, образованного проекцией существующего в ЕГРН наземного конструктивного элемента здания, сооружения, объекта незавершенного строительства
- - Граница кадастрового квартала
- - - - - Граница территориальной зоны
- - - - - Граница зоны с особыми условиями
- - Характерная точка границы земельного участка, сведения о которой отсутствуют в ЕГРН, местоположение которой определено при кадастровых работах (новая характерная точка)
- 47:05-7.313 (44) - Территориальная зона 47:05-7.309 — Производственная зона, зона инженерной и транспортной инфраструктур
- 47:05-6.40 (22) - Зона с особыми условиями использования территории 47:05-6.40 — Охранная зона объектов электроэнергетики (объектов электросетевого хозяйства и объектов по производству электрической энергии)
- :102** - Уточняемый земельный участок
- :312 - Кадастровый номер объекта недвижимости
- :1894** - Уточняемое здание
- :547 (1) - Обозначение контура земельного участка

Схема границ земельных участков

Выносной лист 3



47:05:0104002

Масштаб 1:1500

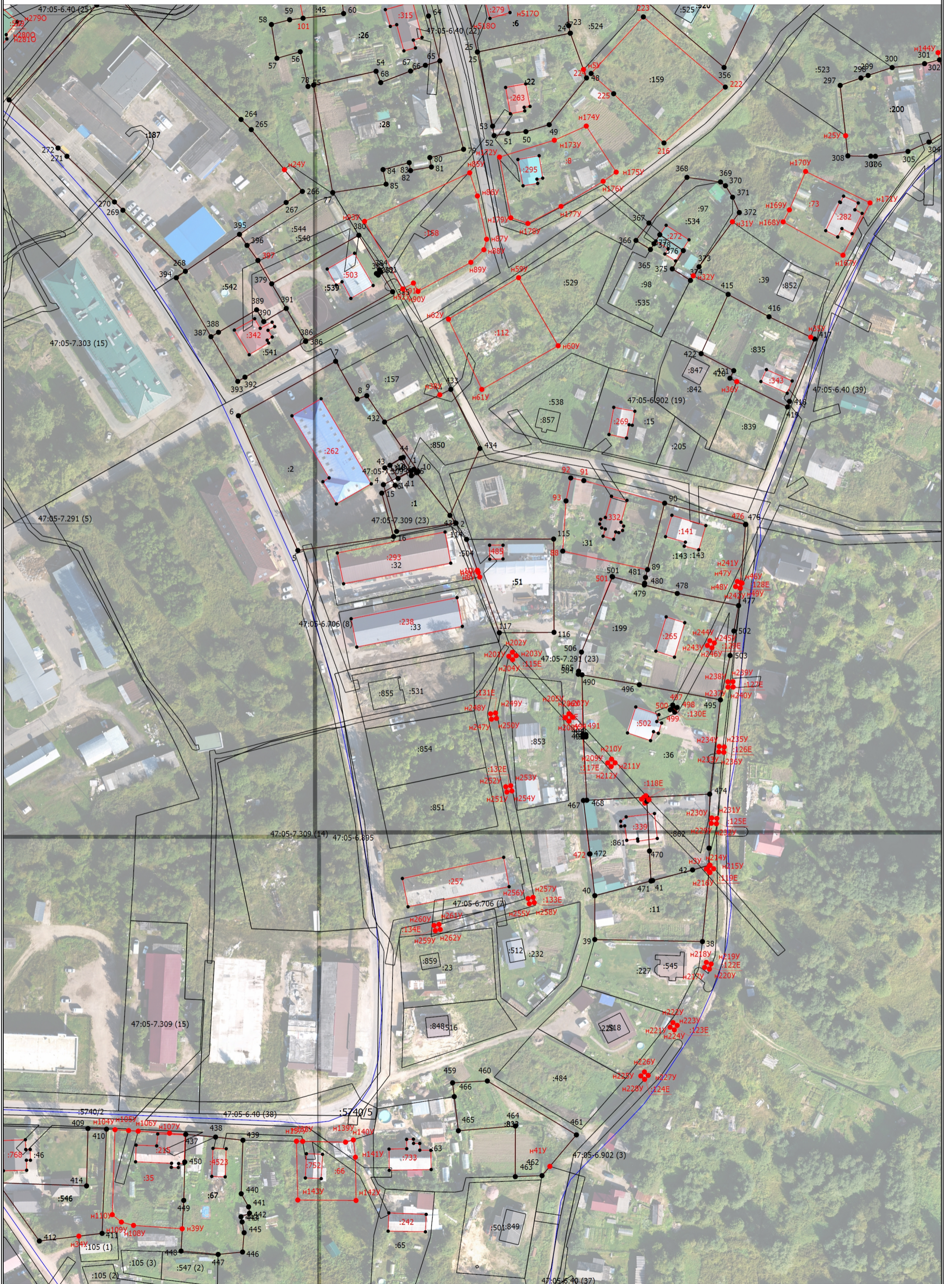
## Схема границ земельных участков

### Условные обозначения

- - Часть границы, местоположение которой определено при выполнении кадастровых работ
- - Характерная точка границы земельного участка, сведения ЕГРН о которой соответствуют требованиям, установленным в соответствии с частью 13 статьи 22 Федерального закона от 13 июля 2015 г. N 218-ФЗ "О государственной регистрации недвижимости"
- - Характерная точка контура здания, сооружения, объекта незавершенного строительства
- - Характерная точка границы, сведения о которой позволяют однозначно определить ее положение на местности
- 1 - Обозначение характерной точки, местоположение которой не изменилось или было уточнено
- 241 - Обозначение ликвидируемой характерной точки
- н1У** - Обозначение новой характерной точки
- - Часть границы, сведения ЕГРН о которой позволяют однозначно определить ее положение на местности
- - Часть контура, образованного проекцией вновь образованного наземного конструктивного элемента здания, сооружения, объекта незавершенного строительства
- - Часть контура, образованного проекцией существующего в ЕГРН наземного конструктивного элемента здания, сооружения, объекта незавершенного строительства
- - Граница кадастрового квартала
- - - - - Граница территориальной зоны
- - - - - Граница зоны с особыми условиями
- - Характерная точка границы земельного участка, сведения о которой отсутствуют в ЕГРН, местоположение которой определено при кадастровых работах (новая характерная точка)
- 47:05-7.313 (44) - Территориальная зона 47:05-7.309 — Производственная зона, зона инженерной и транспортной инфраструктур
- 47:05-6.40 (22) - Зона с особыми условиями использования территории 47:05-6.40 — Охранная зона объектов электроэнергетики (объектов электросетевого хозяйства и объектов по производству электрической энергии)
- :102** - Уточняемый земельный участок
- :312** - Кадастровый номер объекта недвижимости
- :1894** - Уточняемое здание
- :547 (1) - Обозначение контура земельного участка

# Схема границ земельных участков

Выносной лист 4



Масштаб 1:1500

## Схема границ земельных участков

### Условные обозначения

- - Часть границы, местоположение которой определено при выполнении кадастровых работ
- - Характерная точка границы земельного участка, сведения ЕГРН о которой соответствуют требованиям, установленным в соответствии с частью 13 статьи 22 Федерального закона от 13 июля 2015 г. N 218-ФЗ "О государственной регистрации недвижимости"
- - Характерная точка контура здания, сооружения, объекта незавершенного строительства
- - Характерная точка границы, сведения о которой позволяют однозначно определить ее положение на местности
- 1 - Обозначение характерной точки, местоположение которой не изменилось или было уточнено
- 241 - Обозначение ликвидируемой характерной точки
- н1У** - Обозначение новой характерной точки
- - Часть границы, сведения ЕГРН о которой позволяют однозначно определить ее положение на местности
- - Часть контура, образованного проекцией вновь образованного наземного конструктивного элемента здания, сооружения, объекта незавершенного строительства
- - Часть контура, образованного проекцией существующего в ЕГРН наземного конструктивного элемента здания, сооружения, объекта незавершенного строительства
- - Граница кадастрового квартала
- - - - - Граница территориальной зоны
- - - - - Граница зоны с особыми условиями
- - Характерная точка границы земельного участка, сведения о которой отсутствуют в ЕГРН, местоположение которой определено при кадастровых работах (новая характерная точка)
- 47:05-7.313 (44) - Территориальная зона 47:05-7.309 — Производственная зона, зона инженерной и транспортной инфраструктур
- 47:05-6.40 (22) - Зона с особыми условиями использования территории 47:05-6.40 — Охранная зона объектов электроэнергетики (объектов электросетевого хозяйства и объектов по производству электрической энергии)
- :102** - Уточняемый земельный участок
- :312** - Кадастровый номер объекта недвижимости
- :1894** - Уточняемое здание
- :547 (1) - Обозначение контура земельного участка