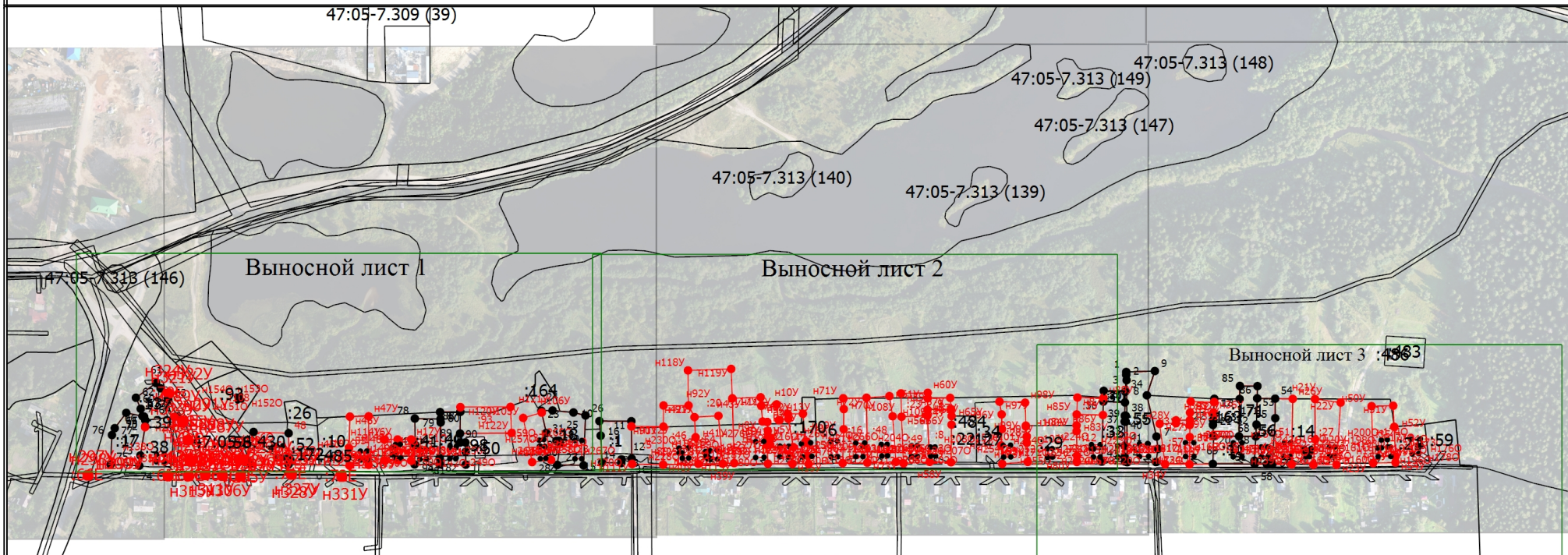


Схема границ земельных участков



Масштаб 1:6000

Условные обозначения

- Часть границы, местоположение которой определено при выполнении кадастровых работ
- Характерная точка контура здания, сооружения, объекта незавершенного строительства
- Характерная точка границы, сведения о которой позволяют однозначно определить ее положение на местности
- 1 - Обозначение характерной точки, местоположение которой не изменилось или было уточнено
- н1У - Обозначение новой характерной точки
- :55 - Исправляемый земельный участок
- :2 - Уточняемый земельный участок
- :367 - Уточняемое здание
- Часть контура, образованного проекцией вновь образованного наземного конструктивного элемента здания, сооружения, объекта незавершенного строительства
- Часть границы, сведения ЕГРН о которой позволяют однозначно определить ее положение на местности
- - Характерная точка границы земельного участка, сведения о которой отсутствуют в ЕГРН, местоположение которой определено при кадастровых работах (новая характерная точка)
- :137 - Кадастровый номер земельного участка

Схема границ земельных участков

:127

- Кадастровый номер здания

- Граница земельного участка в составе Единого землепользования

- Граница сооружения

- Граница кадастрового квартала

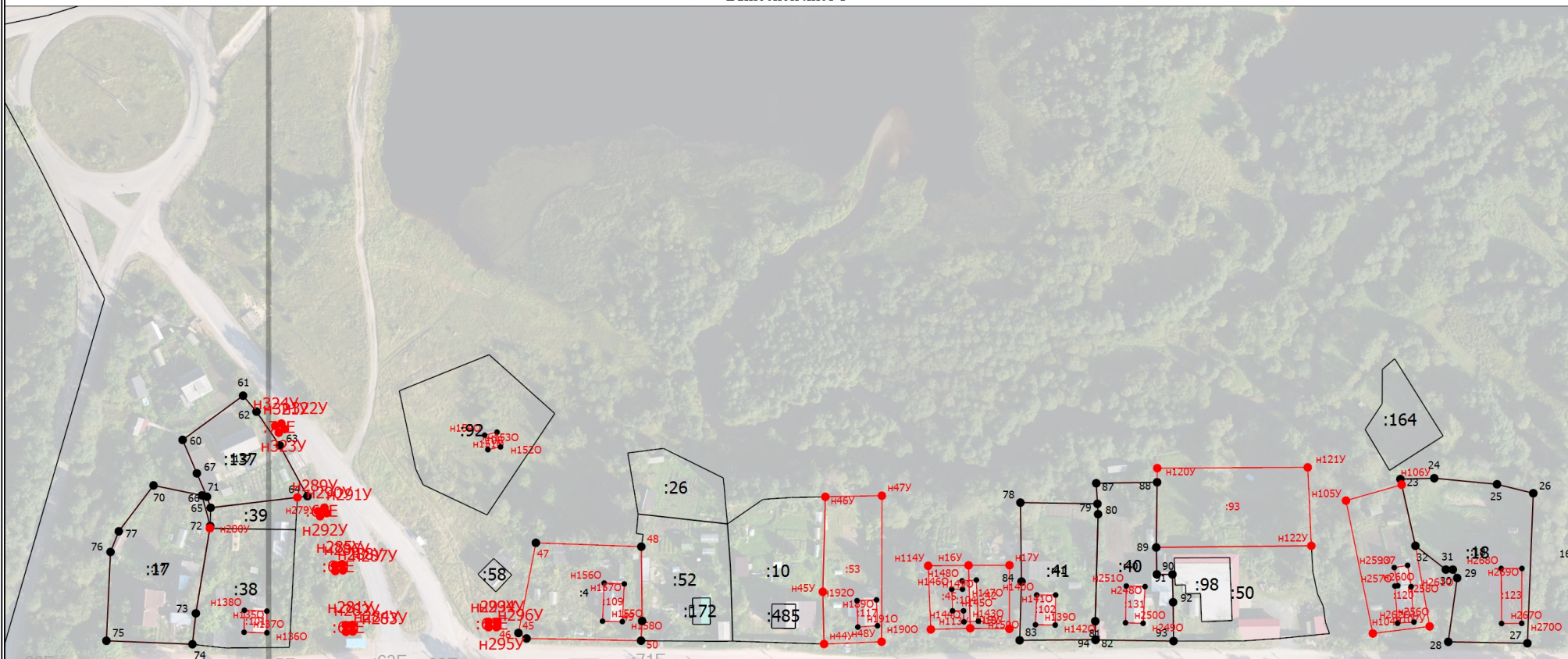
- Граница муниципального образования

- Граница территориальной зоны

- Граница зоны с особыми условиями

Схема границ земельных участков

Выносной лист 1



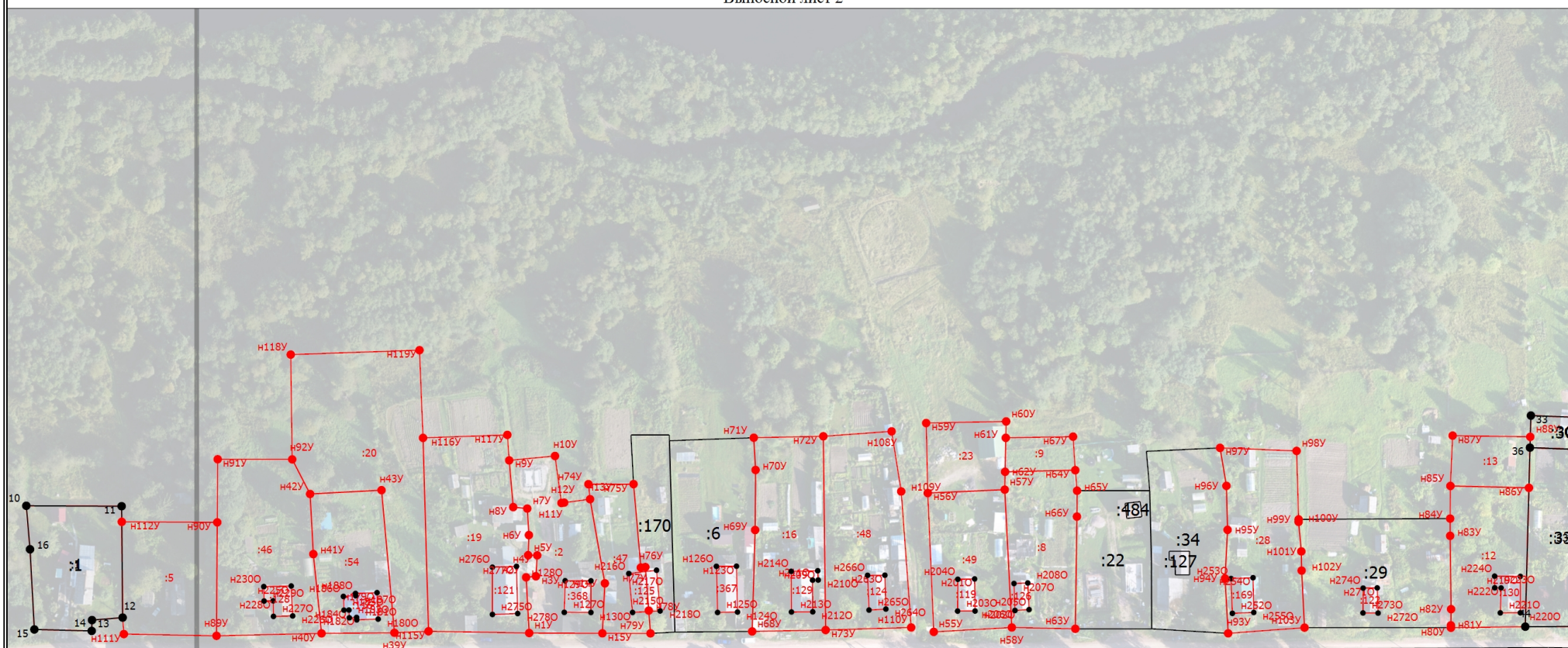
Масштаб 1:2000

Условные обозначения

| | | | |
|--|---|--|--|
| | - Часть границы, местоположение которой определено при выполнении кадастровых работ | | - Характерная точка контура здания, сооружения, объекта незавершенного строительства |
| | - Характерная точка границы, сведения о которой позволяют однозначно определить ее положение на местности | | - Обозначение характерной точки, местоположение которой не изменилось или было уточнено |
| | - Обозначение новой характерной точки | | - Исправляемый земельный участок |
| | - Уточняемый земельный участок | | - Уточняемое здание |
| | - Часть границы, сведения ЕГРН о которой позволяют однозначно определить ее положение на местности | | - Характерная точка границы земельного участка, сведения о которой отсутствуют в ЕГРН, местоположение которой определено при кадастровых работах (новая характерная точка) |
| | - Граница кадастрового квартала | | |

Схема границ земельных участков

Выносной лист 2



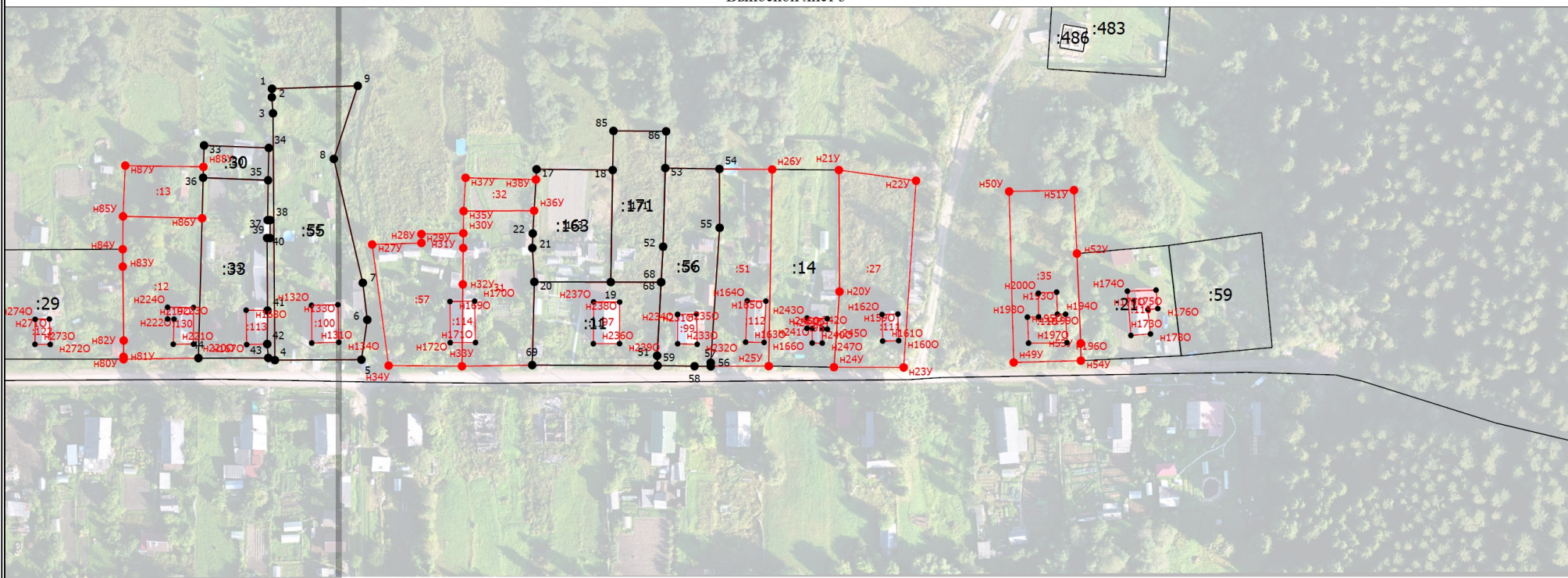
Масштаб 1:2000

Условные обозначения

- | | |
|--|--|
| <ul style="list-style-type: none"> — - Часть границы, местоположение которой определено при выполнении кадастровых работ • - Характерная точка границы, сведения о которой позволяют однозначно определить ее положение на местности H1Y - Обозначение новой характерной точки :2 - Уточняемый объект недвижимости • - Характерная точка границы земельного участка, сведения о которой отсутствуют в ЕГРН, местоположение которой определено при кадастровых работах (новая характерная точка) — - Граница кадастрового квартала | <ul style="list-style-type: none"> • - Характерная точка контура здания, сооружения, объекта незавершенного строительства 1 - Обозначение характерной точки, местоположение которой не изменилось или было уточнено :1 - Исправляемый земельный участок — - Часть границы, сведения ЕГРН о которой позволяют однозначно определить ее положение на местности :6 - Кадастровый номер объекта недвижимости |
|--|--|

Схема границ земельных участков

Выносной лист 3



Масштаб 1:2000

Условные обозначения

- | | |
|---|---|
| <ul style="list-style-type: none"> — - Часть границы, местоположение которой определено при выполнении кадастровых работ • - Характерная точка границы, сведения о которой позволяют однозначно определить ее положение на местности H1Y - Обозначение новой характерной точки :27 - Уточняемый объект недвижимости • - Характерная точка границы земельного участка, сведения о которой отсутствуют в ЕГРН, местоположение которой определено при кадастровых работах (новая характерная точка) — - Граница кадастрового квартала | <ul style="list-style-type: none"> • - Характерная точка контура здания, сооружения, объекта незавершенного строительства 1 - Обозначение характерной точки, местоположение которой не изменилось или было уточнено :55 - Исправляемый земельный участок — - Часть границы, сведения ЕГРН о которой позволяют однозначно определить ее положение на местности :483 - Кадастровый номер объекта недвижимости |
|---|---|