

Схема границ земельных участков

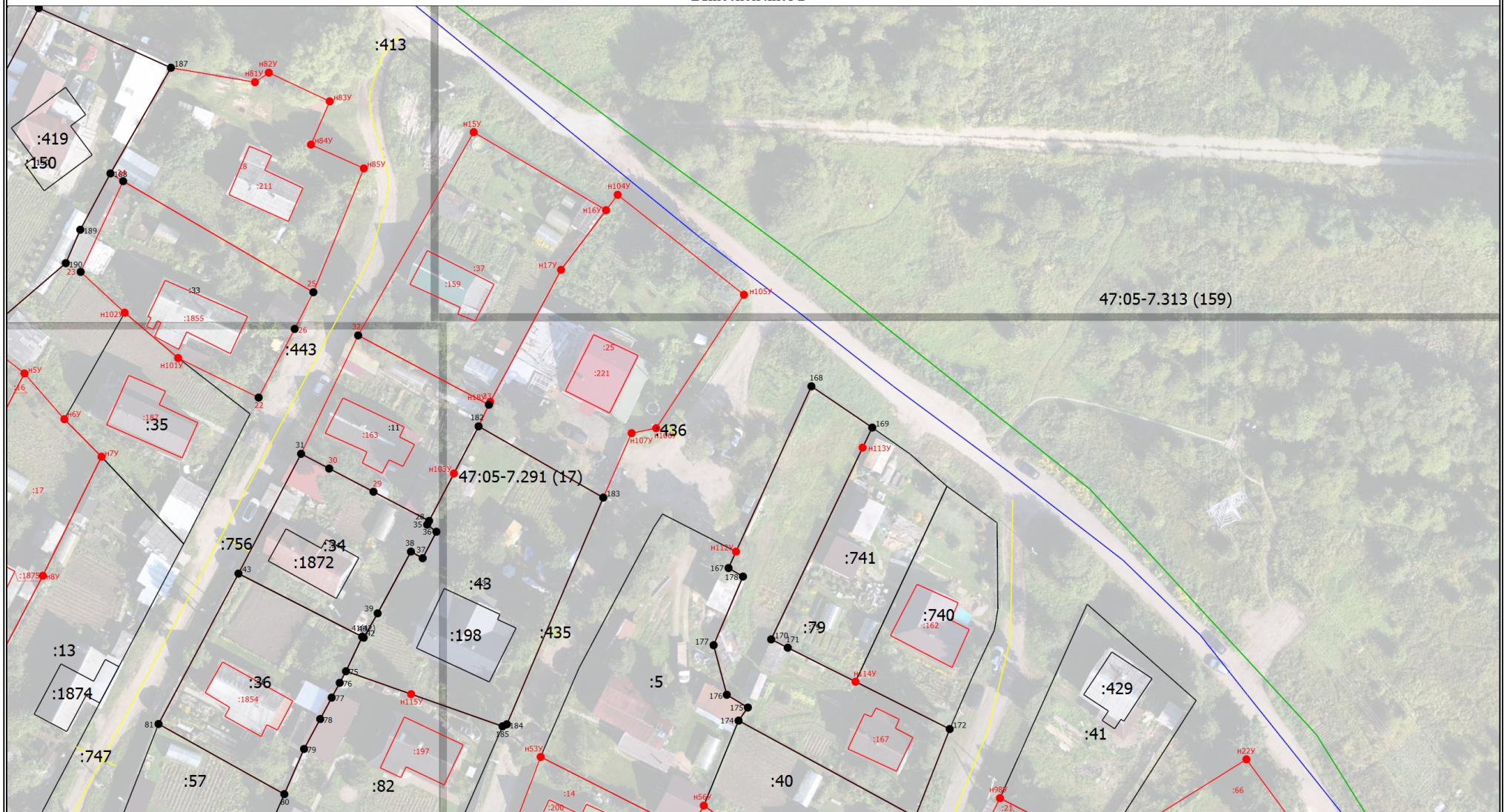
- - Характерная точка границы земельного участка, сведения ЕГРН о которой соответствуют требованиям, установленным в соответствии с частью 13 статьи 22 Федерального закона от 13 июля 2015 г. N 218-ФЗ "О государственной регистрации недвижимости"
 - - Характерная точка контура здания, сооружения, объекта незавершенного строительства
 - - Характерная точка границы, сведения о которой позволяют однозначно определить ее положение на местности
- 47:05-7.291 (17) - Территориальная зона 47:05-7.300 — Общественно-деловая зона
- 47:05-6.858 - Зона с особыми условиями использования территории 47:05-6.40 — Охранная зона объектов электроэнергетики (объектов электросетевого хозяйства и объектов по производству электрической энергии)
- 1 - Обозначение характерной точки, местоположение которой не изменилось или было уточнено
- н1У - Обозначение новой характерной точки
- :69 - Кадастровый номер земельного участка
- :81 - Исправляемый земельный участок
- :75 - Уточняемый земельный участок
- :411 - Кадастровый номер сооружения
- :143 - Уточняемое здание
- _____ - Часть границы, сведения ЕГРН о которой позволяют однозначно определить ее положение на местности
- _____ - Граница земельного участка в составе Единого землепользования
- _____ - Часть контура, образованного проекцией вновь образованного наземного конструктивного элемента здания, сооружения, объекта незавершенного строительства
- _____ - Граница сооружения
- _____ - Граница кадастрового квартала
- _____ - Граница территориальной зоны
- _____ - Граница зоны с особыми условиями
- _____ - Граница муниципального образования
- - Характерная точка границы земельного участка, сведения о которой отсутствуют в ЕГРН, местоположение которой определено при кадастровых работах (новая характерная точка)
- :201 - Кадастровый номер здания
- :442 (2) - Обозначение контура сооружения

Схема границ земельных участков

- - Характерная точка контура здания, сооружения, объекта незавершенного строительства
- - Характерная точка границы, сведения о которой позволяют однозначно определить ее положение на местности
- 47:05-7.307 (26) - Территориальная зона 47:05-7.300 — Общественно-деловая зона
- 1 - Обозначение характерной точки, местоположение которой не изменилось или было уточнено
- n1У - Обозначение новой характерной точки
- :9 - Исправляемый земельный участок
- :75 - Уточняемый земельный участок
- :411 - Кадастровый номер сооружения
- :97 - Уточняемое здание
- - Часть границы, сведения ЕГРН о которой позволяют однозначно определить ее положение на местности
- - Граница сооружения
- - Граница кадастрового квартала
- - Граница территориальной зоны
- - Граница зоны с особыми условиями
- - Граница муниципального образования
- - Характерная точка границы земельного участка, сведения о которой отсутствуют в ЕГРН, местоположение которой определено при кадастровых работах (новая характерная точка)
- :426 - Кадастровый номер здания
- :442 (2) - Обозначение контура сооружения

Схема границ земельных участков

Выносной лист 2



47:05-7.313 (159)

47:05-7.291 (17)

436

Масштаб 1:1000

Условные обозначения

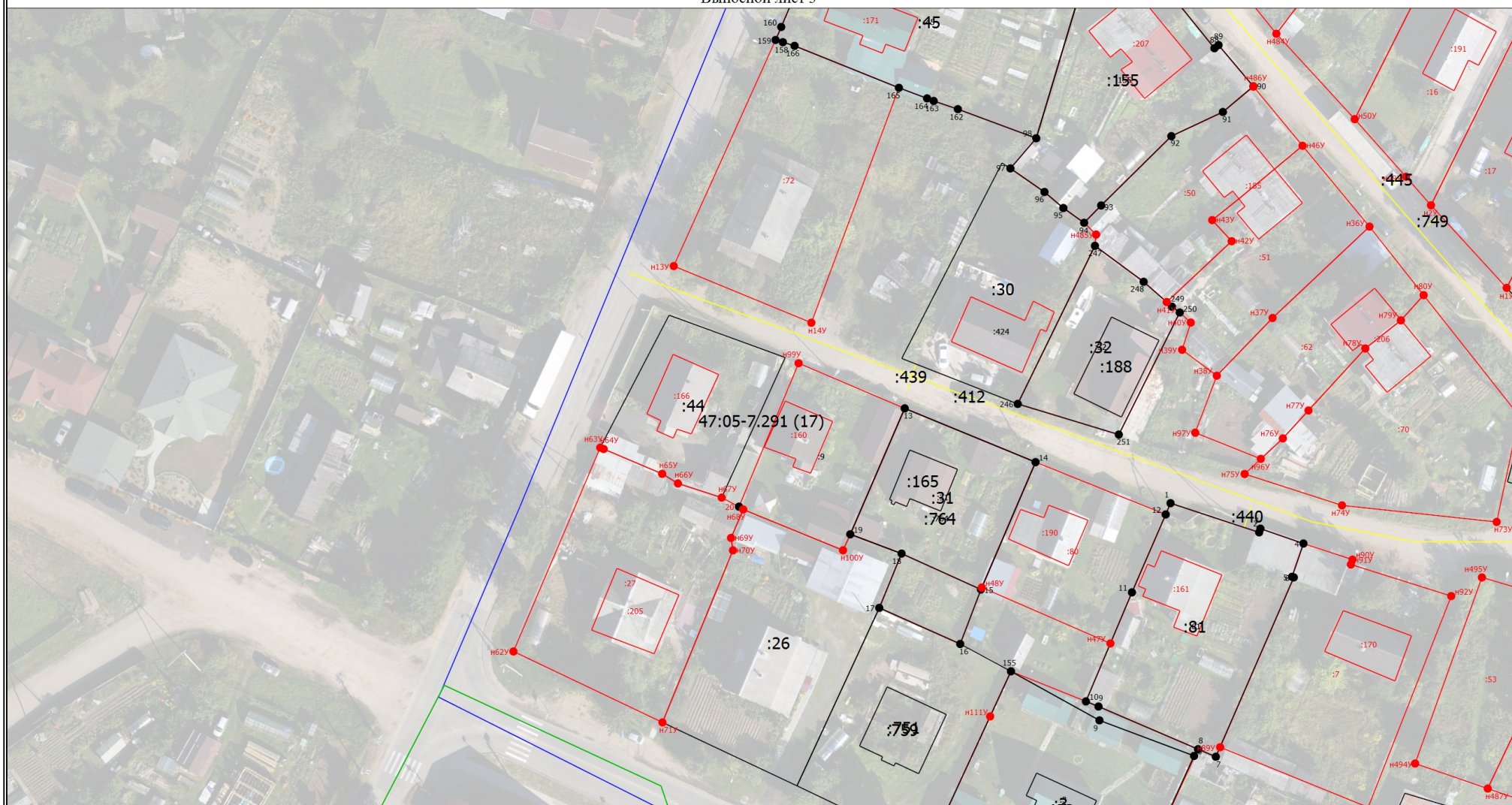
— - Часть границы, местоположение которой определено при выполнении кадастровых работ

Схема границ земельных участков

- - Характерная точка контура здания, сооружения, объекта незавершенного строительства
- - Характерная точка границы, сведения о которой позволяют однозначно определить ее положение на местности
- 47:05-7.291 (17) - Территориальная зона 47:05-7.300 — Общественно-деловая зона
- 1 - Обозначение характерной точки, местоположение которой не изменилось или было уточнено
- n1У - Обозначение новой характерной точки
- :33 - Исправляемый земельный участок
- :17 - Уточняемый земельный участок
- :756 - Кадастровый номер сооружения
- :1854 - Уточняемое здание
- _____ - Часть границы, сведения ЕГРН о которой позволяют однозначно определить ее положение на местности
- _____ - Граница земельного участка в составе Единого землепользования
- _____ - Часть контура, образованного проекцией существующего в ЕГРН наземного конструктивного элемента здания, сооружения, объекта незавершенного строительства
- _____ - Граница кадастрового квартала
- _____ - Граница территориальной зоны
- - Характерная точка границы земельного участка, сведения о которой отсутствуют в ЕГРН, местоположение которой определено при кадастровых работах (новая характерная точка)
- :429 - Кадастровый номер здания

Схема границ земельных участков

Выносной лист 3



Масштаб 1:1000

Условные обозначения

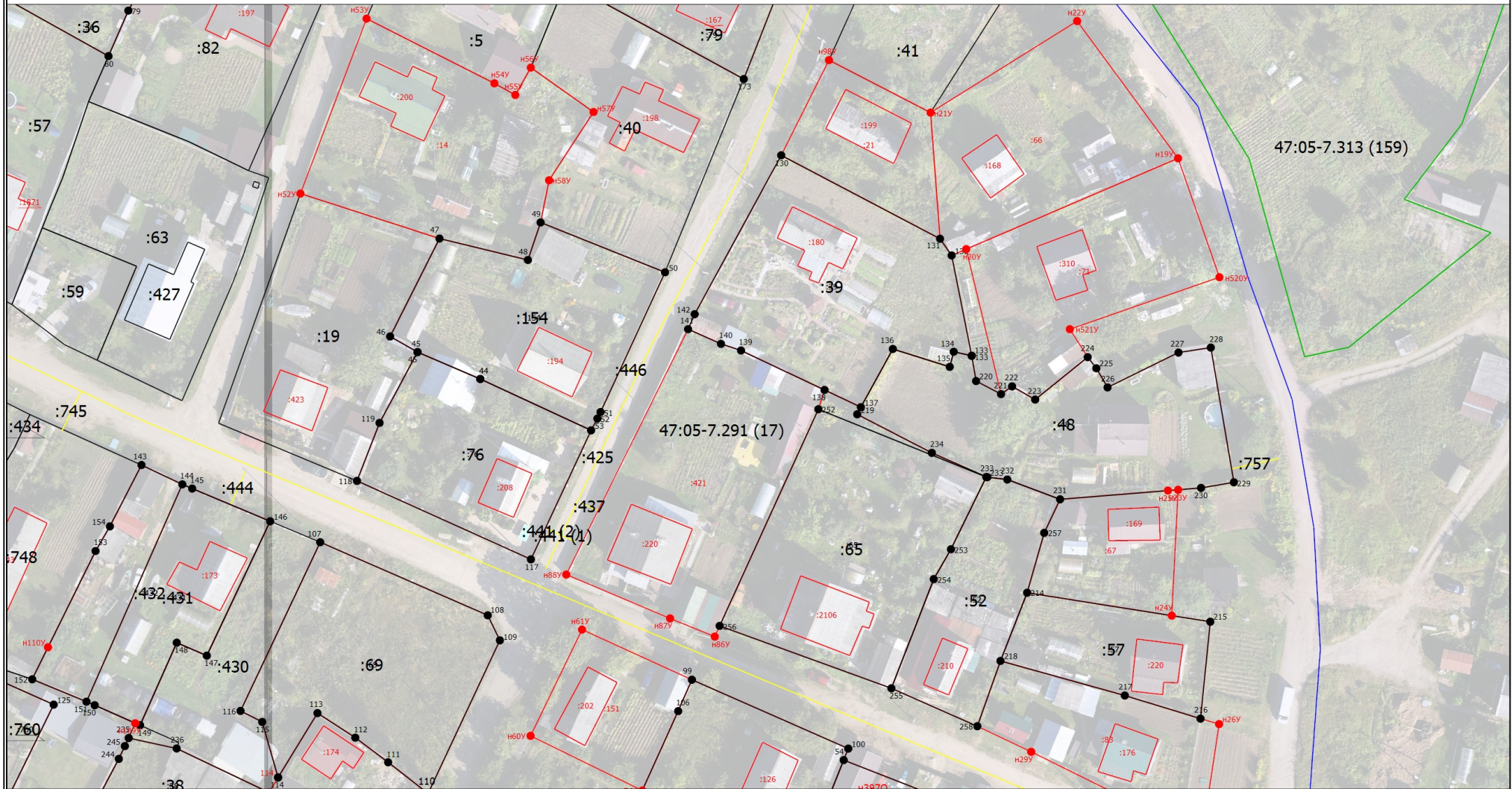
— - Часть границы, местоположение которой определено при выполнении кадастровых работ

Схема границ земельных участков

- - Характерная точка контура здания, сооружения, объекта незавершенного строительства
- - Характерная точка границы, сведения о которой позволяют однозначно определить ее положение на местности
- 47:05-7.291 (17) - Территориальная зона 47:05-7.300 — Общественно-деловая зона
- 1 - Обозначение характерной точки, местоположение которой не изменилось или было уточнено
- н1У - Обозначение новой характерной точки
- :81 - Исправляемый земельный участок
- :75 - Уточняемый земельный участок
- :749 - Кадастровый номер сооружения
- :1875 - Уточняемое здание
- _____ - Часть границы, сведения ЕГРН о которой позволяют однозначно определить ее положение на местности
- _____ - Часть контура, образованного проекцией вновь образованного наземного конструктивного элемента здания, сооружения, объекта незавершенного строительства
- _____ - Граница сооружения
- _____ - Граница кадастрового квартала
- _____ - Граница территориальной зоны
- - Характерная точка границы земельного участка, сведения о которой отсутствуют в ЕГРН, местоположение которой определено при кадастровых работах (новая характерная точка)
- :165 - Кадастровый номер здания

Схема границ земельных участков

Выносной лист 4



47:05-7.313 (159)

47:05-7.291 (17)

Масштаб 1:1000



- Условные обозначения
-  - Часть границы, местоположение которой определено при выполнении кадастровых работ
 -  - Характерная точка контура здания, сооружения, объекта незавершенного строительства

Схема границ земельных участков

- - Характерная точка границы, сведения о которой позволяют однозначно определить ее положение на местности
- 47:05-7.291 (17) - Территориальная зона 47:05-7.300 — Общественно-деловая зона
- 1 - Обозначение характерной точки, местоположение которой не изменилось или было уточнено
- n1У - Обозначение новой характерной точки
- :154 - Исправляемый земельный участок
- :15 - Уточняемый земельный участок
- :757 - Кадастровый номер сооружения
- :143 - Уточняемое здание
- - Часть границы, сведения ЕГРН о которой позволяют однозначно определить ее положение на местности
- - Граница земельного участка в составе Единого землепользования
- - Часть контура, образованного проекцией вновь образованного наземного конструктивного элемента здания, сооружения, объекта незавершенного строительства
- - Граница сооружения
- - Граница кадастрового квартала
- - Граница территориальной зоны
- - Характерная точка границы земельного участка, сведения о которой отсутствуют в ЕГРН, местоположение которой определено при кадастровых работах (новая характерная точка)
- :427 - Кадастровый номер здания
- :441 (1) - Обозначение контура сооружения

Схема границ земельных участков

Выносной лист 5



Масштаб 1:1000

Условные обозначения

- - Часть границы, местоположение которой определено при выполнении кадастровых работ
- - Характерная точка контура здания, сооружения, объекта незавершенного строительства
- - Характерная точка границы, сведения о которой позволяют однозначно определить ее положение на местности
- 47:05-7.291 (17)** - Территориальная зона 47:05-7.300 — Общественно-деловая зона
- 1** - Обозначение характерной точки, местоположение которой не изменилось или было уточнено

Схема границ земельных участков







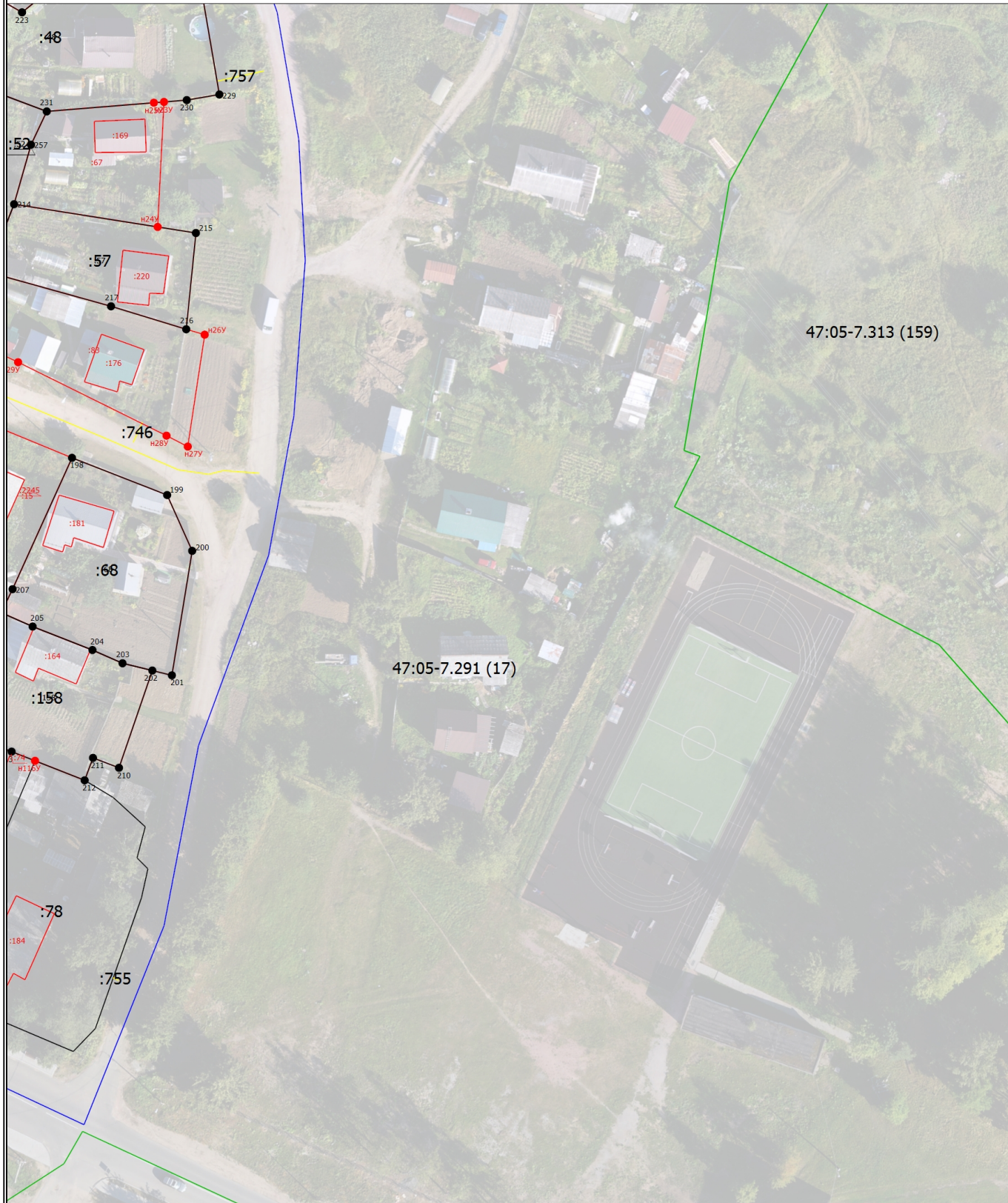
- н1У** - Обозначение новой характерной точки
- :81** - Исправляемый земельный участок
- :23** - Уточняемый земельный участок
- :745** - Кадастровый номер сооружения
- :143** - Уточняемое здание
-  - Часть границы, сведения ЕГРН о которой позволяют однозначно определить ее положение на местности
-  - Часть контура, образованного проекцией вновь образованного наземного конструктивного элемента здания, сооружения, объекта незавершенного строительства
-  - Часть контура, образованного проекцией существующего в ЕГРН наземного конструктивного элемента здания, сооружения, объекта незавершенного строительства
-  - Граница сооружения
-  - Граница кадастрового квартала
-  - Характерная точка границы земельного участка, сведения о которой отсутствуют в ЕГРН, местоположение которой определено при кадастровых работах (новая характерная точка)
- :427** - Кадастровый номер здания




Схема границ земельных участков

Выносной лист 6



Масштаб 1:1000

Условные обозначения

-  - Часть границы, местоположение которой определено при выполнении кадастровых работ
-  - Характерная точка контура здания, сооружения, объекта незавершенного строительства
-  - Характерная точка границы, сведения о которой позволяют однозначно определить ее положение на местности

47:05-7.291 (17) - Территориальная зона 47:05-7.300 — Общественно-деловая зона

Схема границ земельных участков







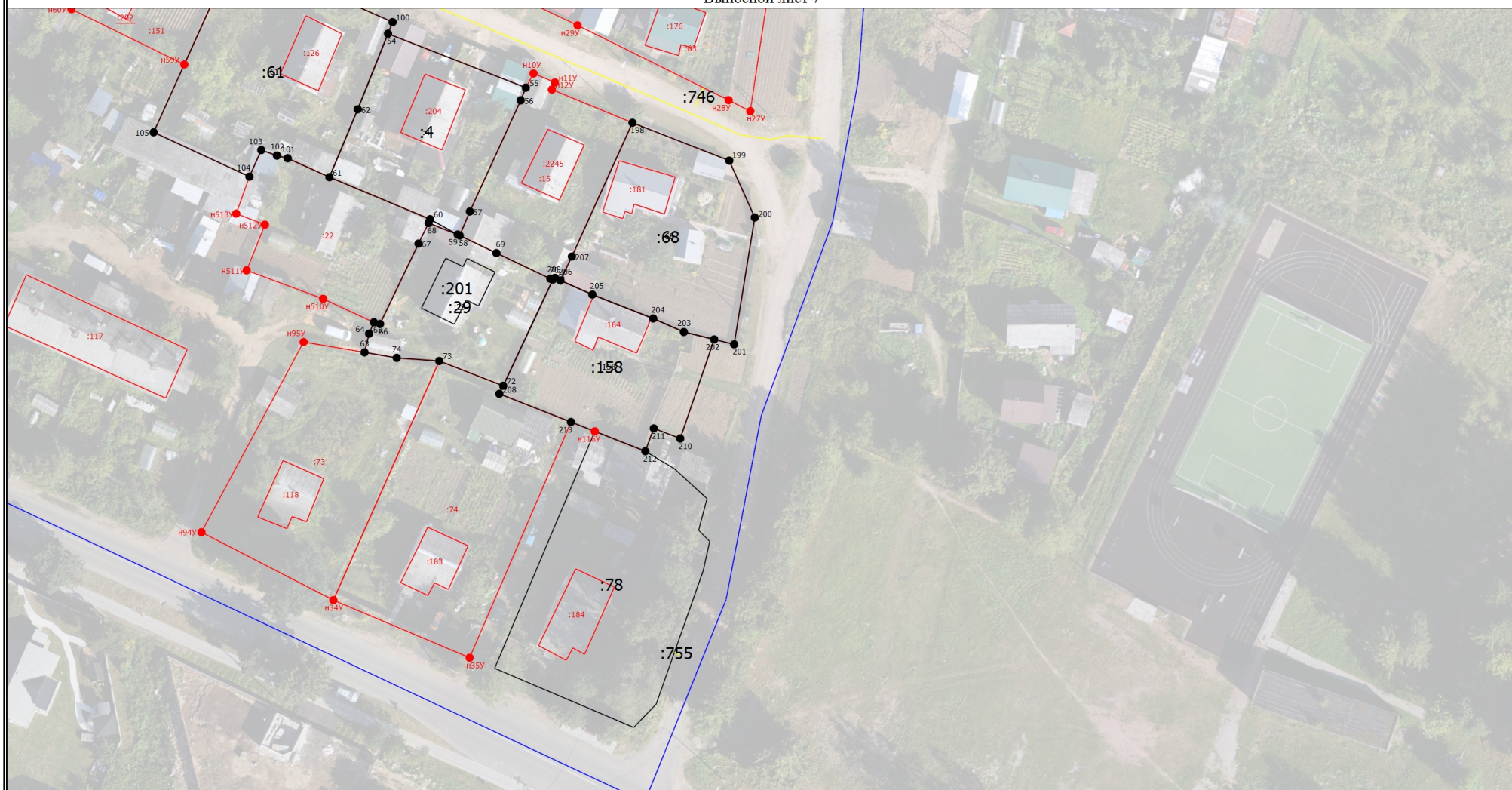
- | | |
|---|--|
| 1 | - Обозначение характерной точки, местоположение которой не изменилось или было уточнено |
| н1У | - Обозначение новой характерной точки |
| :68 | - Исправляемый земельный участок |
| :15 | - Уточняемый земельный участок |
| :757 | - Кадастровый номер сооружения |
| :2245 | - Уточняемое здание |
|  | - Часть границы, сведения ЕГРН о которой позволяют однозначно определить ее положение на местности |
|  | - Часть контура, образованного проекцией вновь образованного наземного конструктивного элемента здания, сооружения, объекта незавершенного строительства |
|  | - Часть контура, образованного проекцией существующего в ЕГРН наземного конструктивного элемента здания, сооружения, объекта незавершенного строительства |
|  | - Граница кадастрового квартала |
|  | - Граница территориальной зоны |
|  | - Характерная точка границы земельного участка, сведения о которой отсутствуют в ЕГРН, местоположение которой определено при кадастровых работах (новая характерная точка) |

Схема границ земельных участков

Выносной лист 7



Масштаб 1:1000

Условные обозначения

- Часть границы, местоположение которой определено при выполнении кадастровых работ
- Характерная точка контура здания, сооружения, объекта незавершенного строительства

Схема границ земельных участков

- - Характерная точка границы, сведения о которой позволяют однозначно определить ее положение на местности
- 47:05-7.291 (17) - Территориальная зона 47:05-7.300 — Общественно-деловая зона
- 1 - Обозначение характерной точки, местоположение которой не изменилось или было уточнено
- n1У - Обозначение новой характерной точки
- :4 - Исправляемый земельный участок
- :15 - Уточняемый земельный участок
- :755 - Кадастровый номер сооружения
- :126 - Уточняемое здание
- _____ - Часть границы, сведения ЕГРН о которой позволяют однозначно определить ее положение на местности
- _____ - Граница земельного участка в составе Единого землепользования
- _____ - Часть контура, образованного проекцией вновь образованного наземного конструктивного элемента здания, сооружения, объекта незавершенного строительства
- _____ - Часть контура, образованного проекцией существующего в ЕГРН наземного конструктивного элемента здания, сооружения, объекта незавершенного строительства
- _____ - Граница сооружения
- _____ - Граница кадастрового квартала
- _____ - Граница территориальной зоны
- - Характерная точка границы земельного участка, сведения о которой отсутствуют в ЕГРН, местоположение которой определено при кадастровых работах (новая характерная точка)
- :201 - Кадастровый номер здания