



Масштаб 1:2000

Условные обозначения

- Часть границы, местоположение которой определено при выполнении кадастровых работ
- - Характерная точка границы земельного участка, сведения ЕГРН о которой соответствуют требованиям, установленным в соответствии с частью 13 статьи 22 Федерального закона от 13 июля 2015 г. N 218-ФЗ "О государственной регистрации недвижимости"
- н10 - Обозначение новой характерной точки
- :10 - Кадастровый номер объекта недвижимости
- Часть границы, сведения ЕГРН о которой позволяют однозначно определить ее положение на местности
- - Характерная точка границы земельного участка, сведения о которой отсутствуют в ЕГРН, местоположение которой определено при кадастровых работах (новая характерная точка)
- Номер кадастрового квартала



МСК-47, зона 2



Масштаб 1:1000

Условные обозначения

- Часть границы, местоположение которой определено при выполнении кадастровых работ
- - Характерная точка границы земельного участка, сведения ЕГРН о которой соответствуют требованиям, установленным в соответствии с частью 13 статьи 22 Федерального закона от 13 июля 2015 г. N 218-ФЗ "О государственной регистрации недвижимости"
- 1(60) - Обозначение характерной точки, местоположение которой не изменилось или было уточнено
- n10 - Обозначение новой характерной точки
- :5496 - Кадастровый номер объекта недвижимости
- - Часть границы, сведения ЕГРН о которой позволяют однозначно определить ее положение на местности

Схема границ земельных участков

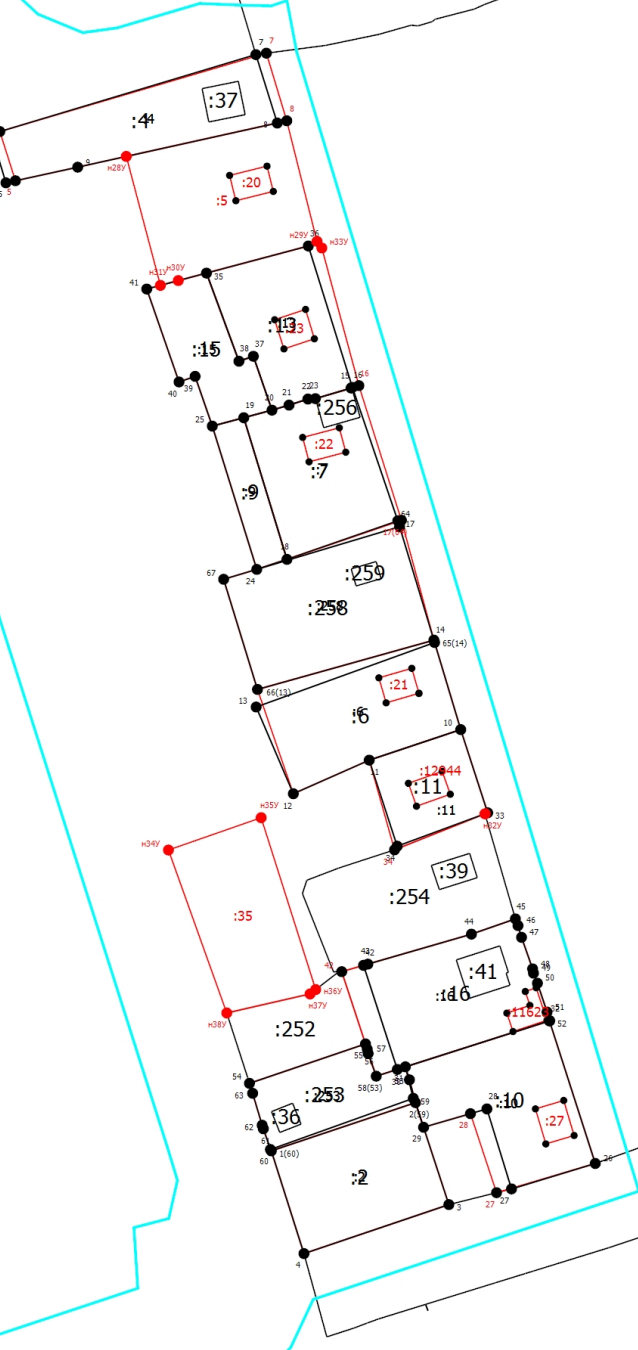
- - Характерная точка границы земельного участка, сведения о которой отсутствуют в ЕГРН, местоположение которой определено при кадастровых работах (новая характерная точка)
- - Граница кадастрового квартала
- 47:12:0101046 - Номер кадастрового квартала

МСК-47, зона 2

47:12:0101046

Выносной лист 1

:5490 (3)



Масштаб 1:2000

Условные обозначения

- Часть границы, местоположение которой определено при выполнении кадастровых работ
- - Характерная точка границы земельного участка, сведения ЕГРН о которой соответствуют требованиям, установленным в соответствии с частью 13 статьи 22 Федерального закона от 13 июля 2015 г. N 218-ФЗ "О государственной регистрации недвижимости"
- н10 - Обозначение новой характерной точки
- :10 - Кадастровый номер объекта недвижимости
- Часть границы, сведения ЕГРН о которой позволяют однозначно определить ее положение на местности
- - Характерная точка границы земельного участка, сведения о которой отсутствуют в ЕГРН, местоположение которой определено при кадастровых работах (новая характерная точка)
- Номер кадастрового квартала

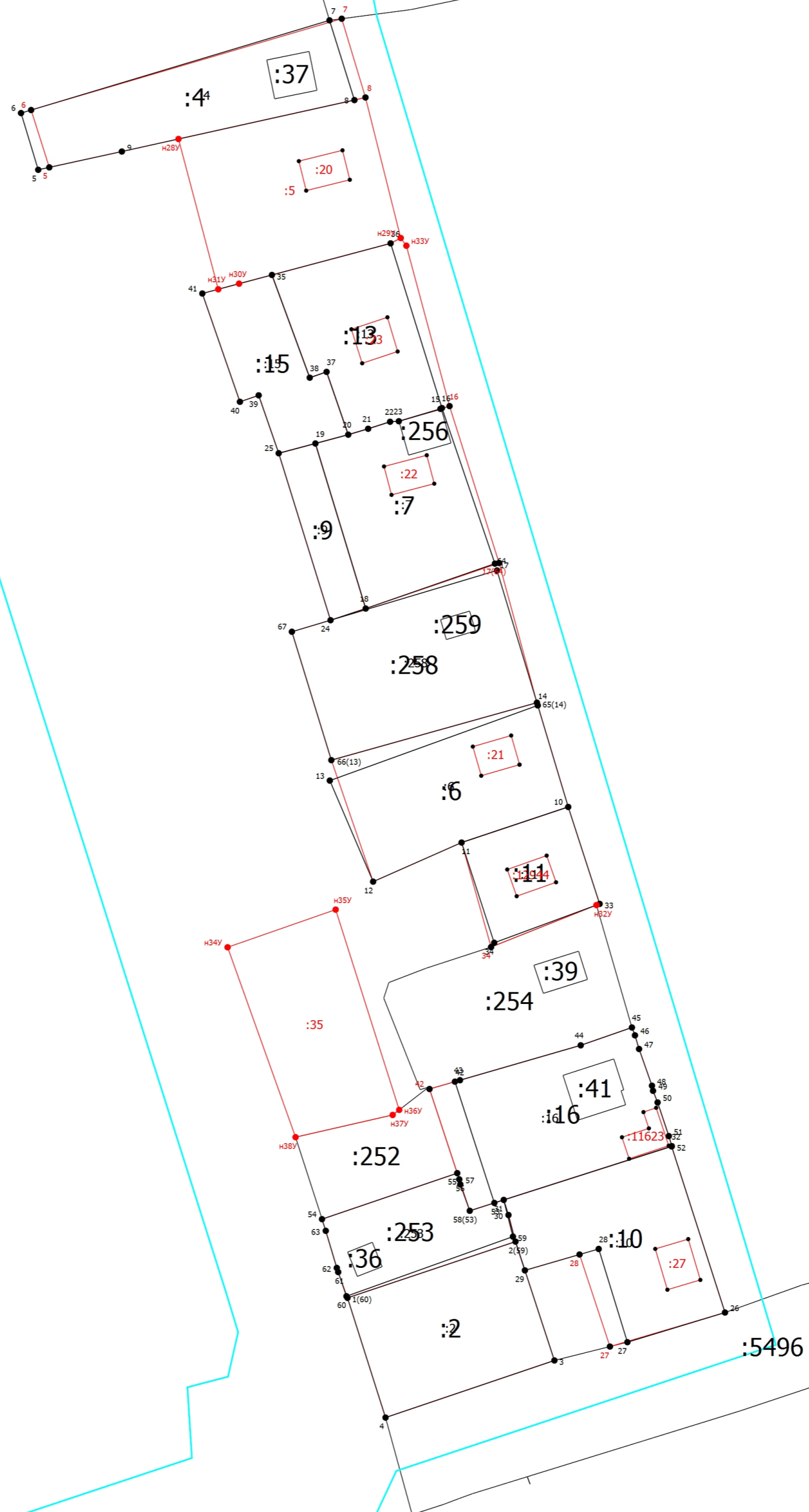


Схема границ земельных участков

Выносной лист 1

МСК-47, зона 2

:5490 (3)



Масштаб 1:1000

Условные обозначения

- - Часть границы, местоположение которой определено при выполнении кадастровых работ
- - Характерная точка границы земельного участка, сведения ЕГРН о которой соответствуют требованиям, установленным в соответствии с частью 13 статьи 22 Федерального закона от 13 июля 2015 г. N 218-ФЗ "О государственной регистрации недвижимости"
- 1(60) - Обозначение характерной точки, местоположение которой не изменилось или было уточнено
- n10 - Обозначение новой характерной точки
- :5496 - Кадастровый номер объекта недвижимости
- - Часть границы, сведения ЕГРН о которой позволяют однозначно определить ее положение на местности

Схема границ земельных участков

- - Характерная точка границы земельного участка, сведения о которой отсутствуют в ЕГРН, местоположение которой определено при кадастровых работах (новая характерная точка)
- - Граница кадастрового квартала
- 47:12:0101046 - Номер кадастрового квартала