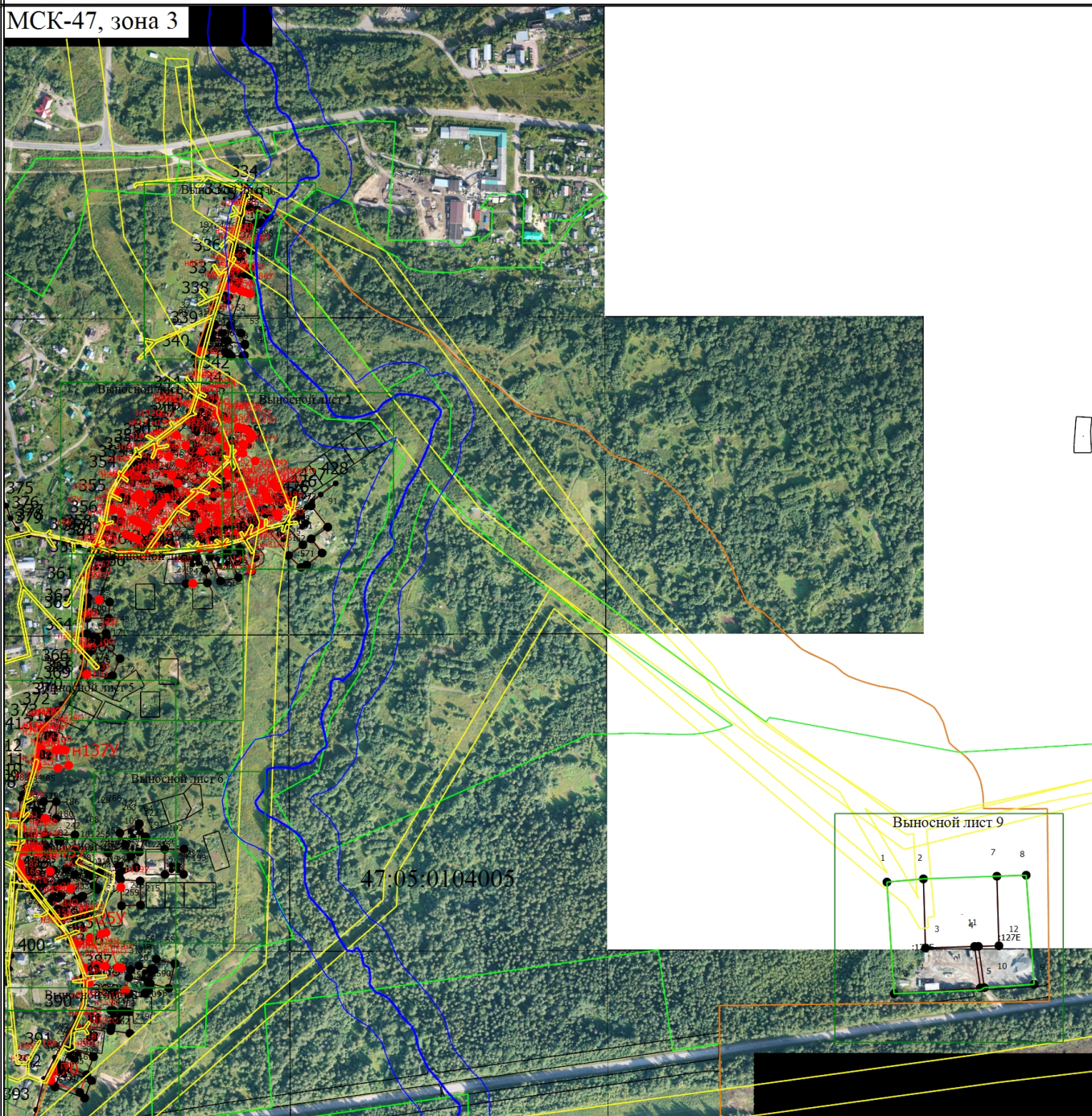


Схема границ земельных участков

МСК-47, зона 3



Масштаб 1:9600

Условные обозначения









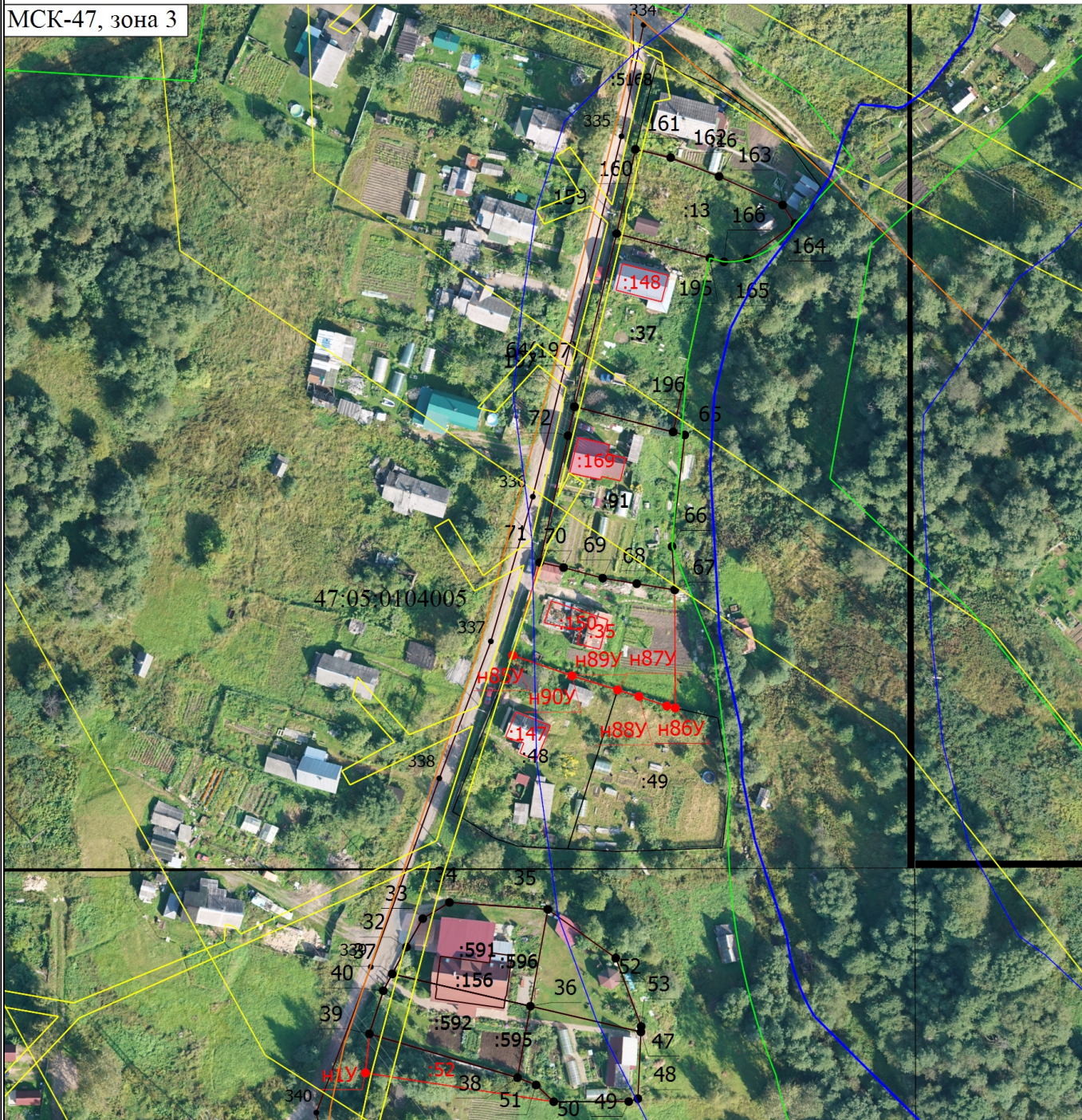
- | | |
|---|---|
| <ul style="list-style-type: none">  - Часть границы, местоположение которой определено при выполнении кадастровых работ  - Характерная точка контура здания, сооружения, объекта незавершенного строительства <u>145</u> - Обозначение ликвидируемой характерной точки  - Часть границы, сведения ЕГРН о которой позволяют однозначно определить ее положение на местности :126E - Кадастровый номер земельного участка :52 - Уточняемый земельный участок :242 - Кадастровый номер сооружения :1964 - Уточняемое здание  - Охранная зона объекта электросетевого хозяйства  - Береговая линия | <ul style="list-style-type: none">  - Характерная точка границы земельного участка, сведения ЕГРН о которой соответствуют требованиям, установленным в соответствии с частью 13 статьи 22 Федерального закона от 13 июля 2015 г. N 218-ФЗ "О государственной регистрации недвижимости" 1 - Обозначение характерной точки, местоположение которой не изменилось или было уточнено n1y - Обозначение новой характерной точки  - Характерная точка границы земельного участка, сведения о которой отсутствуют в ЕГРН, местоположение которой определено при кадастровых работах (новая характерная точка) :126E - Исправляемый земельный участок :572 - Кадастровый номер здания :572 - Исправляемое здание  - Граница кадастрового квартала  - Граница территориальной зоны 47:05:0104005 - Номер кадастрового квартала |
|---|---|

Схема границ земельных участков

МСК-47, зона 3

Выносной лист 1



Масштаб 1:1500

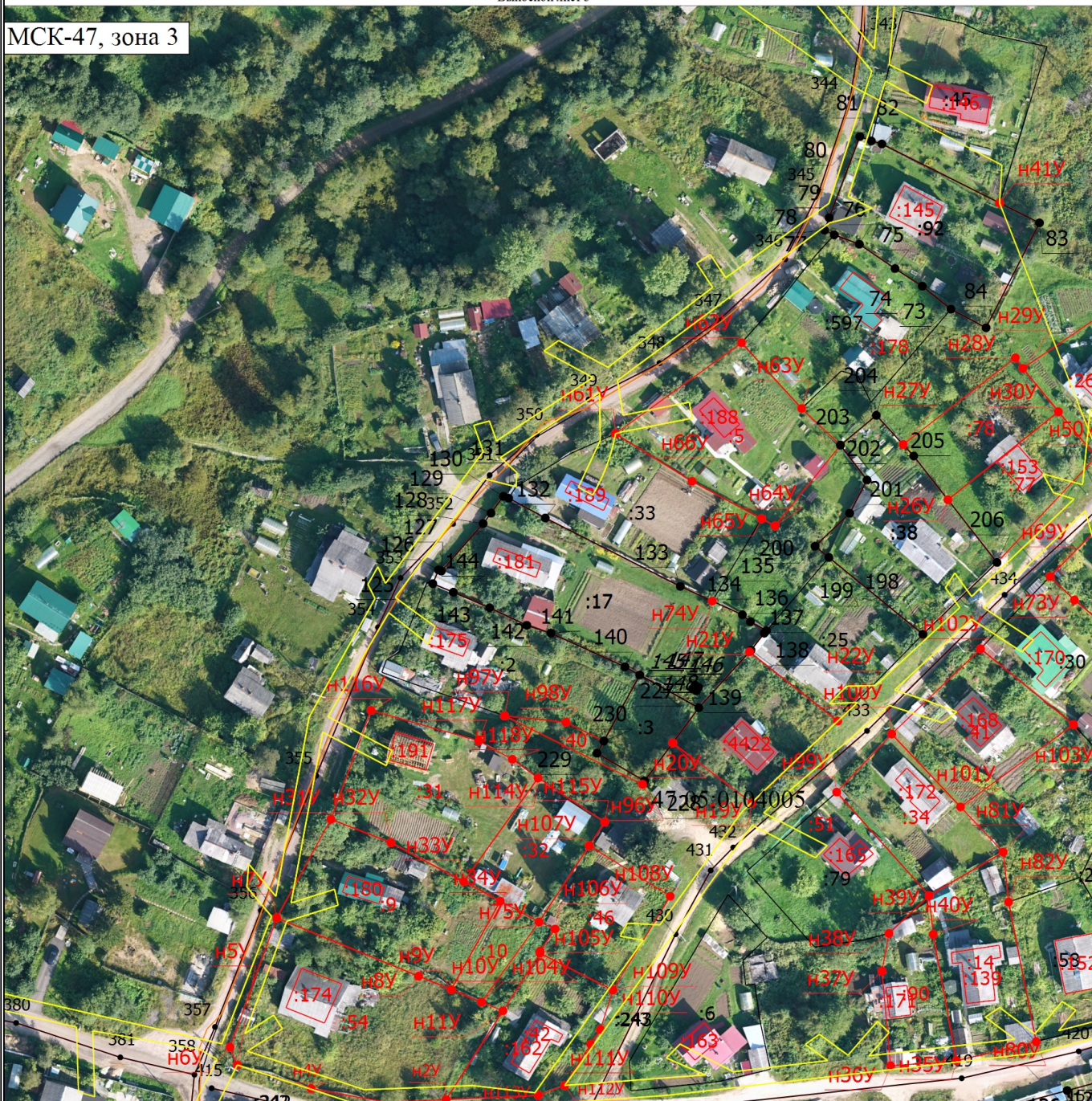
Условные обозначения

<p>— (black line) - Часть границы, местоположение которой определено при выполнении кадастровых работ</p> <p>• (black dot) - Характерная точка контура здания, сооружения, объекта незавершенного строительства</p> <p>• (red dot) - Характерная точка границы земельного участка, сведения о которой отсутствуют в ЕГРН, местоположение которой определено при кадастровых работах (новая характерная точка)</p> <p>• (black dot) - Обозначение новой характерной точки</p> <p>• (red dot) - Характерная точка границы земельного участка, сведения о которой отсутствуют в ЕГРН, местоположение которой определено при кадастровых работах (новая характерная точка)</p> <p>• (red dot) - Обозначение новой характерной точки</p> <p>:591 - Исправляемый земельный участок</p> <p>:156 - Исправляемое здание</p> <p>:150 - Уточняемое здание</p> <p>— (yellow line) - Охранная зона объекта электросетевого хозяйства</p> <p>— (blue line) - Береговая линия</p>	<p>• (black dot) - Характерная точка границы земельного участка, сведения ЕГРН о которой соответствуют требованиям, установленным в соответствии с частью 13 статьи 22 Федерального закона от 13 июля 2015 г. N 218-ФЗ "О государственной регистрации недвижимости"</p> <p>1 - Обозначение характерной точки, местоположение которой не изменилось или было уточнено</p> <p>— (black line) - Часть границы, сведения ЕГРН о которой позволяют однозначно определить ее положение на местности</p> <p>:591 - Кадастровый номер земельного участка</p> <p>:52 - Уточняемый земельный участок</p> <p>:156 - Исправляемое здание</p> <p>— (orange line) - Граница кадастрового квартала</p> <p>— (green line) - Граница территориальной зоны</p> <p>47:05:0104005 - Номер кадастрового квартала</p>
--	---

Схема границ земельных участков

Выносной лист 3

МСК-47, зона 3

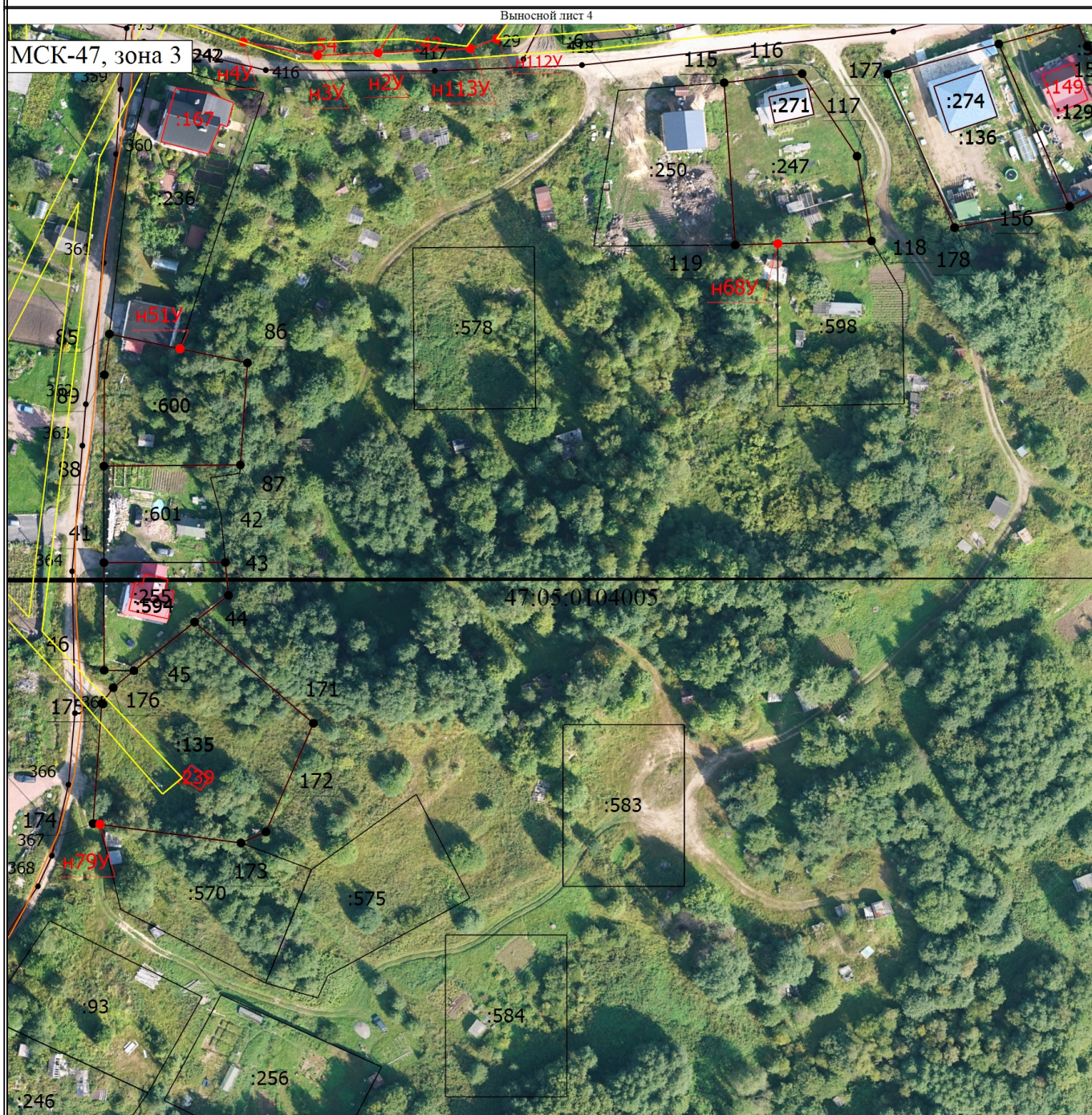


Масштаб 1:1500

Условные обозначения

<p>— (red line) — Часть границы, местоположение которой определено при выполнении кадастровых работ</p> <p>• (black dot) — Характерная точка контура здания, сооружения, объекта незавершенного строительства</p> <p>H1Y (red dot) — Обозначение новой характерной точки</p> <p>:92 (black dot) — Характерная точка границы земельного участка, сведения о которой отсутствуют в ЕГРН, местоположение которой определено при кадастровых работах (новая характерная точка)</p> <p>:242 (black dot) — Исправляемый земельный участок</p> <p>— (orange line) — Кадастровый номер сооружения</p> <p>— (green line) — Граница кадастрового квартала</p> <p>— (blue line) — Граница территориальной зоны</p> <p>47:05:0104005 (black text) — Номер кадастрового квартала</p>	<p>• (black dot) — Характерная точка границы земельного участка, сведения ЕГРН о которой соответствуют требованиям, установленным в соответствии с частью 13 статьи 22 Федерального закона от 13 июля 2015 г. N 218-ФЗ "О государственной регистрации недвижимости"</p> <p>1 (black text) — Обозначение характерной точки, местоположение которой не изменилось или было уточнено</p> <p>:597 (black text) — Часть границы, сведения ЕГРН о которой позволяют однозначно определить ее положение на местности</p> <p>:54 (red text) — Кадастровый номер земельного участка</p> <p>:174 (red text) — Уточняемый земельный участок</p> <p>— (yellow line) — Уточняемое здание</p> <p>— (yellow line) — Охранная зона объекта электросетевого хозяйства</p> <p>— (blue line) — Береговая линия</p>
--	---

Схема границ земельных участков



Масштаб 1:1500

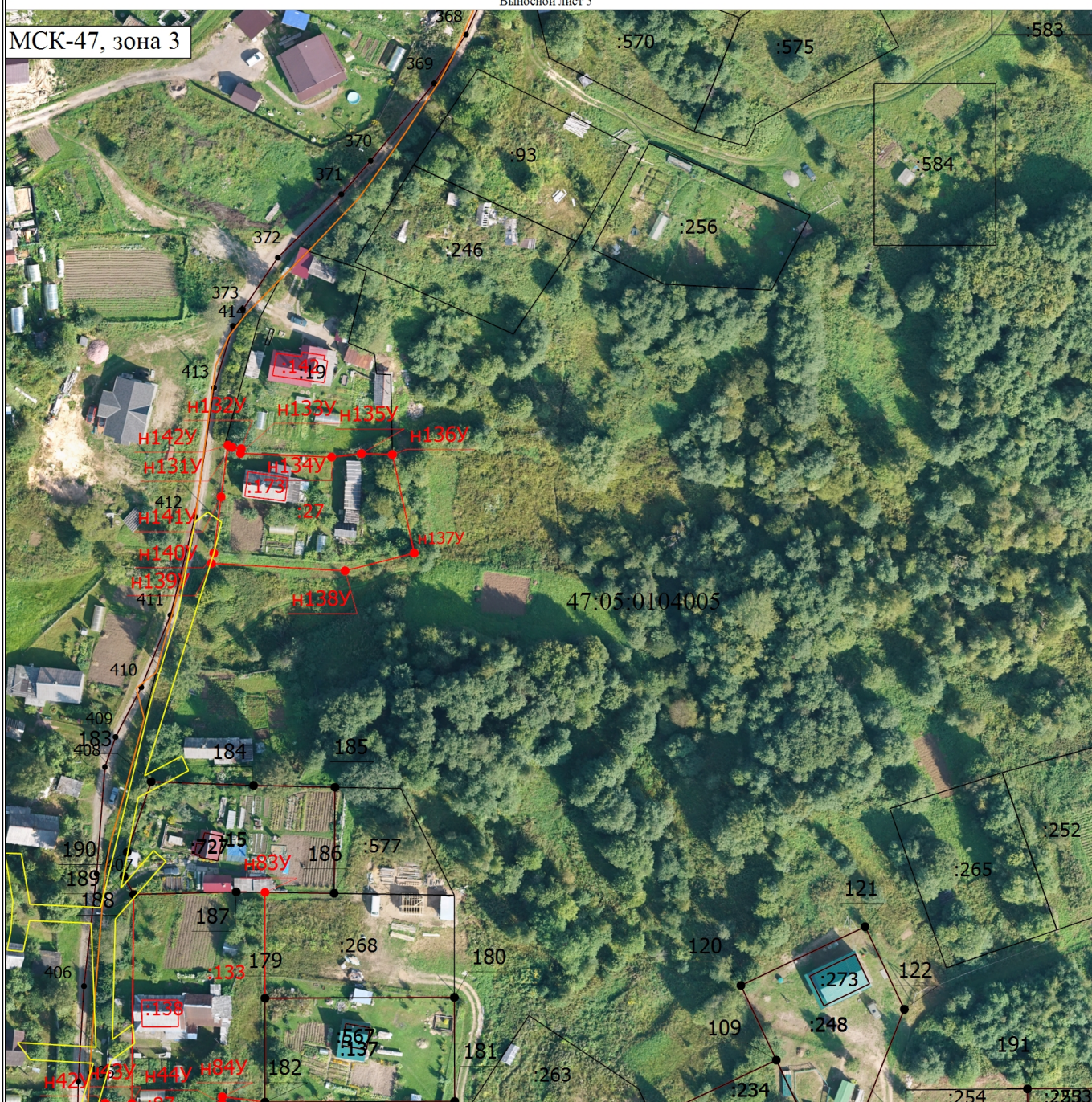
Условные обозначения

	- Часть границы, местоположение которой определено при выполнении кадастровых работ		- Характерная точка границы земельного участка, сведения ЕГРН о которой соответствуют требованиям, установленным в соответствии с частью 13 статьи 22 Федерального закона от 13 июля 2015 г. N 218-ФЗ "О государственной регистрации недвижимости"
	- Характерная точка контура здания, сооружения, объекта незавершенного строительства		- Обозначение характерной точки, местоположение которой не изменилось или было уточнено
	- Обозначение новой характерной точки		- Часть границы, сведения ЕГРН о которой позволяют однозначно определить ее положение на местности
	- Характерная точка границы земельного участка, сведения о которой отсутствуют в ЕГРН, местоположение которой определено при кадастровых работах (новая характерная точка)		- Кадастровый номер земельного участка
	- Исправляемый земельный участок		- Уточняемый земельный участок
	- Кадастровый номер здания		- Кадастровый номер сооружения
	- Исправляемое здание		- Уточняемое здание
	- Граница кадастрового квартала		- Охранная зона объекта электросетевого хозяйства
	- Граница территориальной зоны		- Береговая линия
	- Номер кадастрового квартала		

Схема границ земельных участков

Выносной лист 5

МСК-47, зона 3



Масштаб 1:1500

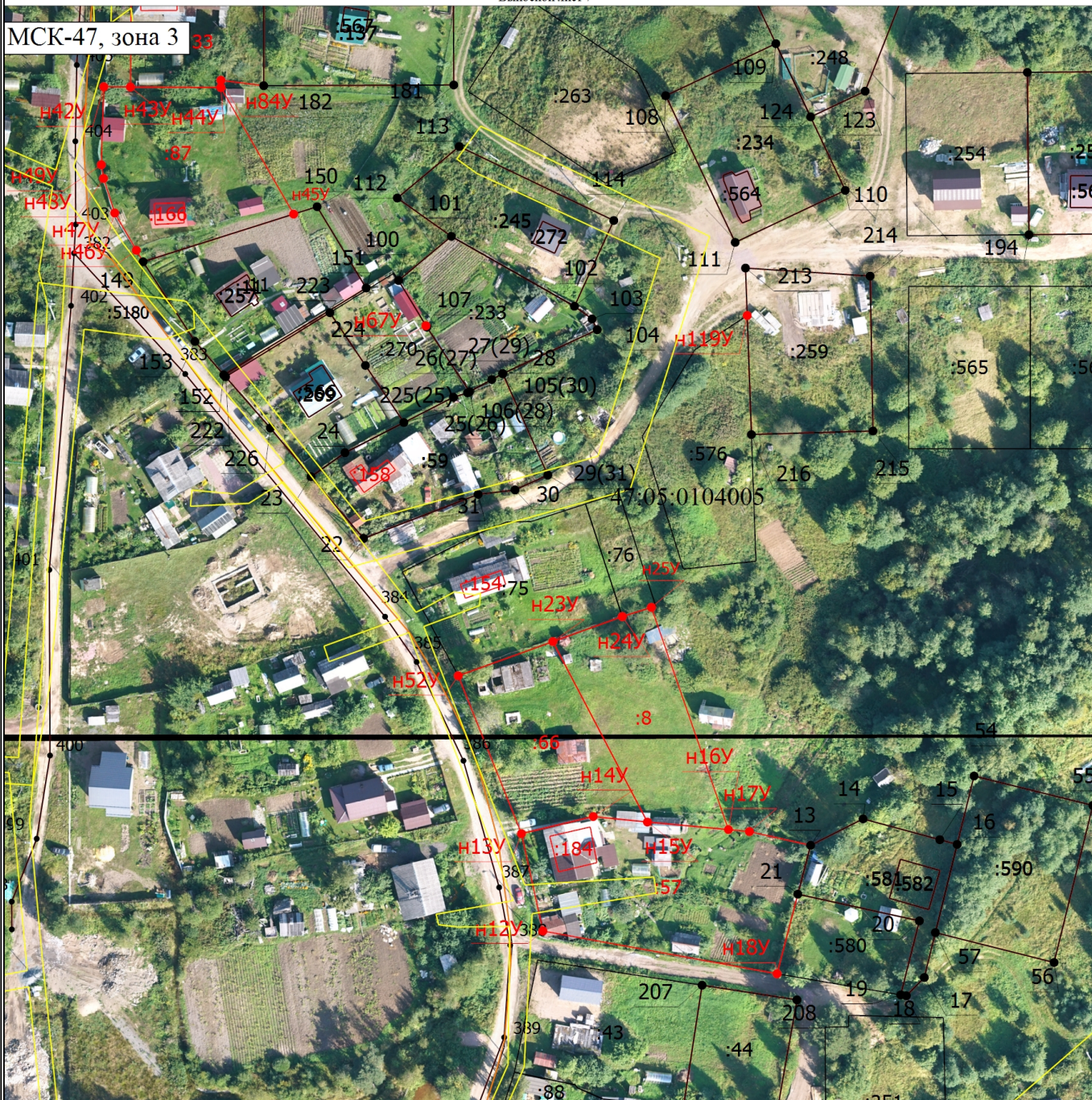
Условные обозначения

	- Часть границы, местоположение которой определено при выполнении кадастровых работ		- Характерная точка границы земельного участка, сведения ЕГРН о которой соответствуют требованиям, установленным в соответствии с частью 13 статьи 22 Федерального закона от 13 июля 2015 г. N 218-ФЗ "О государственной регистрации недвижимости"
	- Характерная точка контура здания, сооружения, объекта незавершенного строительства		- Обозначение характерной точки, местоположение которой не изменилось или было уточнено
н1У	- Обозначение новой характерной точки		- Часть границы, сведения ЕГРН о которой позволяют однозначно определить ее положение на местности
	- Характерная точка границы земельного участка, сведения о которой отсутствуют в ЕГРН, местоположение которой определено при кадастровых работах (новая характерная точка)		- Кадастровый номер земельного участка
:234	- Исправляемый земельный участок		- Уточняемый земельный участок
:567	- Кадастровый номер здания		- Исправляемое здание
:173	- Уточняемое здание		- Граница кадастрового квартала
	- Охранная зона объекта электросетевого хозяйства		- Граница территориальной зоны
	- Береговая линия		- Номер кадастрового квартала

Схема границ земельных участков

Выносной лист 7

МСК-47, зона 3



Масштаб 1:1500

Условные обозначения

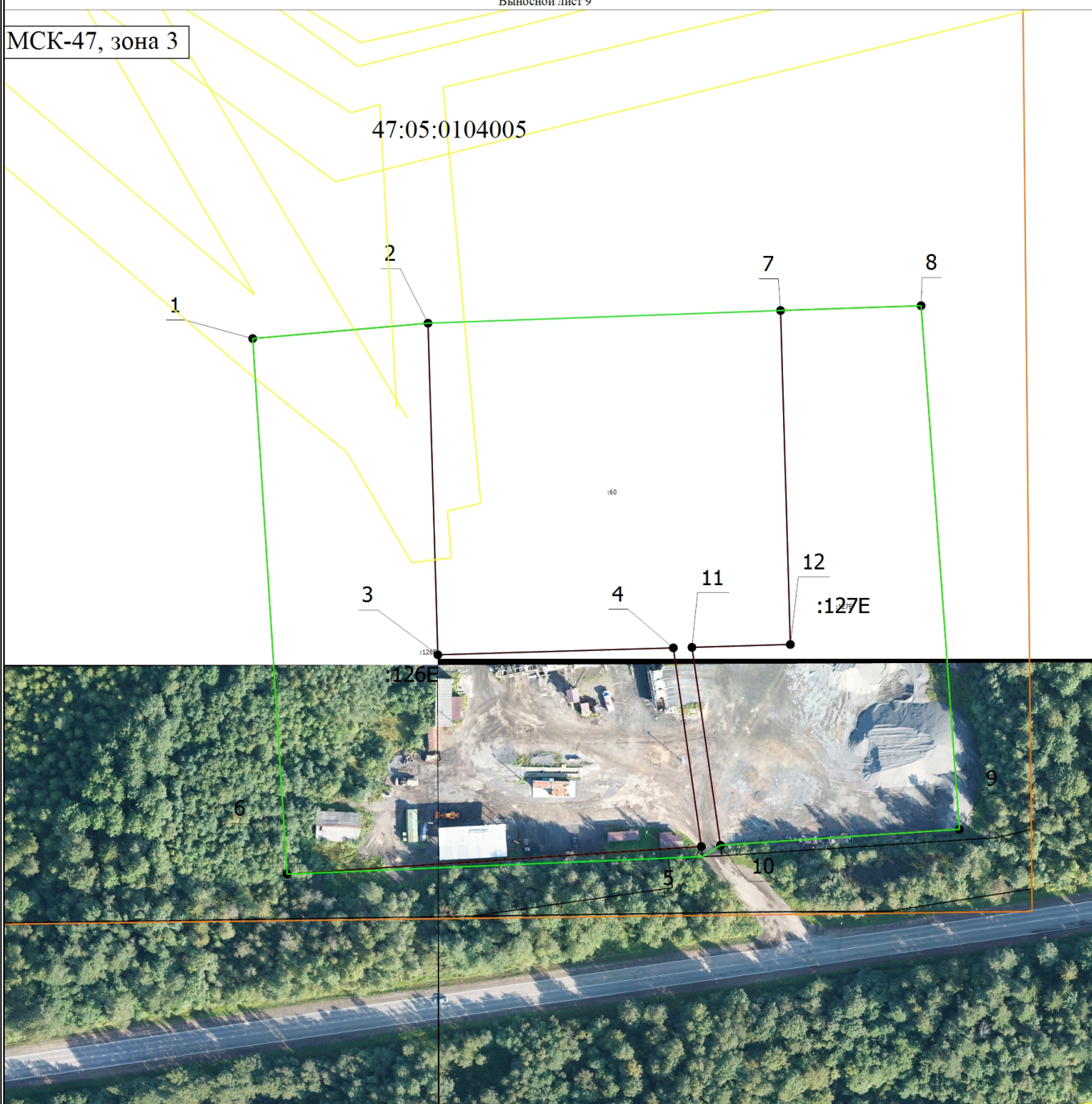
	- Часть границы, местоположение которой определено при выполнении кадастровых работ		- Характерная точка границы земельного участка, сведения ЕГРН о которой соответствуют требованиям, установленным в соответствии с частью 13 статьи 22 Федерального закона от 13 июля 2015 г. N 218-ФЗ "О государственной регистрации недвижимости"
	- Характерная точка контура здания, сооружения, объекта незавершенного строительства		- Обозначение характерной точки, местоположение которой не изменилось или было уточнено
	- Обозначение новой характерной точки		- Часть границы, сведения ЕГРН о которой позволяют однозначно определить ее положение на местности
	- Характерная точка границы земельного участка, сведения о которой отсутствуют в ЕГРН, местоположение которой определено при кадастровых работах (новая характерная точка)		- Кадастровый номер земельного участка
	- Исправляемый земельный участок		- Уточняемый земельный участок
	- Кадастровый номер здания		- Исправляемое здание
	- Уточняемое здание		- Граница кадастрового квартала
	- Охранная зона объекта электросетевого хозяйства		- Граница территориальной зоны
	- Береговая линия		- Номер кадастрового квартала

Схема границ земельных участков

Выносной лист 9



МСК-47, зона 3

47:05:0104005



Масштаб 1:2000

Условные обозначения

- | | |
|---|---|
| <ul style="list-style-type: none">  - Часть границы, местоположение которой определено при выполнении кадастровых работ  - Характерная точка контура здания, сооружения, объекта незавершенного строительства  - Обозначение новой характерной точки  - Характерная точка границы земельного участка, сведения о которой отсутствуют в ЕГРН, местоположение которой определено при кадастровых работах (новая характерная точка)  - Исправляемый земельный участок  - Охранная зона объекта электросетевого хозяйства | <ul style="list-style-type: none">  - Характерная точка границы земельного участка, сведения ЕГРН о которой соответствуют требованиям, установленным в соответствии с частью 13 статьи 22 Федерального закона от 13 июля 2015 г. N 218-ФЗ "О государственной регистрации недвижимости"  - Обозначение характерной точки, местоположение которой не изменилось или было уточнено  - Часть границы, сведения ЕГРН о которой позволяют однозначно определить ее положение на местности  - Кадастровый номер земельного участка |
|---|---|

47:05:0104005

- Номер кадастрового квартала

:126E

- Граница кадастрового квартала

- Граница территориальной зоны