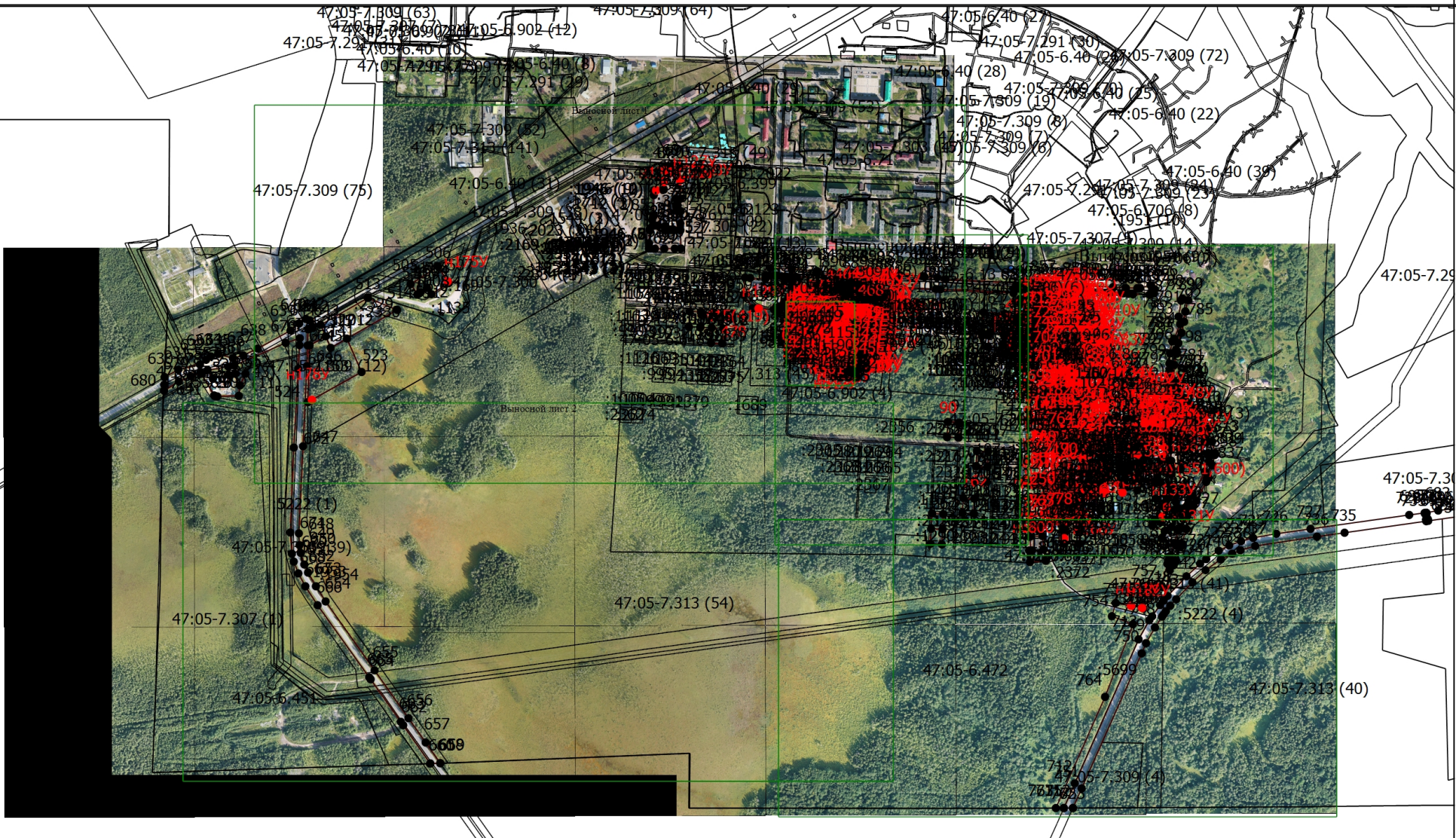


Схема границ земельных участков



Масштаб 1:15000

Условные обозначения

— - Часть границы, местоположение которой определено при выполнении кадастровых работ

Схема границ земельных участков

- - Характерная точка границы земельного участка, сведения ЕГРН о которой соответствуют требованиям, установленным в соответствии с частью 13 статьи 22 Федерального закона от 13 июля 2015 г. N 218-ФЗ "О государственной регистрации недвижимости"
- - Характерная точка контура здания, сооружения, объекта незавершенного строительства
- - Характерная точка границы, сведения о которой позволяют однозначно определить ее положение на местности
- 1 - Обозначение характерной точки, местоположение которой не изменилось или было уточнено
- 3 - Обозначение ликвидируемой характерной точки
- n1У - Обозначение новой характерной точки
- - Часть границы, сведения ЕГРН о которой позволяют однозначно определить ее положение на местности
- - Часть контура, образованного проекцией вновь образованного наземного конструктивного элемента здания, сооружения, объекта незавершенного строительства
- - Часть контура, образованного проекцией существующего в ЕГРН наземного конструктивного элемента здания, сооружения, объекта незавершенного строительства
- - Характерная точка границы земельного участка, сведения о которой отсутствуют в ЕГРН, местоположение которой определено при кадастровых работах (новая характерная точка)
- :521 - Уточняемый земельный участок
- :44 - Исправляемый земельный участок
- 47:05-7.300 - Территориальная зона 47:05-7.300 — Общественно-деловая зона
- 47:05-6.648 - Зона с особыми условиями использования территории 47:05-6.648 — Охранная зона инженерных коммуникаций
- :59 - Кадастровый номер земельного участка
- :1120 - Кадастровый номер здания
- :1933 - Кадастровый номер сооружения
- :2332 - Кадастровый номер объекта незавершенного строительства
- :710 - Уточняемое здание
- :635 (1) - Обозначение контура земельного участка
- :2169 (1) - Обозначение контура здания
- :1927 (1) - Обозначение контура сооружения
- :5222 (1) - Уточняемый контур земельного участка

Схема границ земельных участков

Выносной лист 1



Масштаб 1:7000

Условные обозначения

— - Часть границы, местоположение которой определено при выполнении кадастровых работ

Схема границ земельных участков

- - Характерная точка границы земельного участка, сведения ЕГРН о которой соответствуют требованиям, установленным в соответствии с частью 13 статьи 22 Федерального закона от 13 июля 2015 г. N 218-ФЗ "О государственной регистрации недвижимости"
- - Характерная точка контура здания, сооружения, объекта незавершенного строительства
- - Характерная точка границы, сведения о которой позволяют однозначно определить ее положение на местности
- 1 - Обозначение характерной точки, местоположение которой не изменилось или было уточнено
- 3 - Обозначение ликвидируемой характерной точки
- n1У - Обозначение новой характерной точки
- - Часть границы, сведения ЕГРН о которой позволяют однозначно определить ее положение на местности
- - Часть контура, образованного проекцией вновь образованного наземного конструктивного элемента здания, сооружения, объекта незавершенного строительства
- - Часть контура, образованного проекцией существующего в ЕГРН наземного конструктивного элемента здания, сооружения, объекта незавершенного строительства
- - Характерная точка границы земельного участка, сведения о которой отсутствуют в ЕГРН, местоположение которой определено при кадастровых работах (новая характерная точка)
- :326 - Исправляемый земельный участок
- 47:05-7.300 - Территориальная зона 47:05-7.300 — Общественно-деловая зона
- 47:00-6.283 - Зона с особыми условиями использования территории 47:05-6.648 — Охранная зона инженерных коммуникаций
- :59 - Кадастровый номер земельного участка
- :1120 - Кадастровый номер здания
- :1936 - Кадастровый номер сооружения
- :2332 - Кадастровый номер объекта незавершенного строительства
- :635 (1) - Обозначение контура земельного участка
- :2169 (1) - Обозначение контура здания
- :1946 (1) - Обозначение контура сооружения
- :5222 (1) - Уточняемый контур земельного участка

Схема границ земельных участков

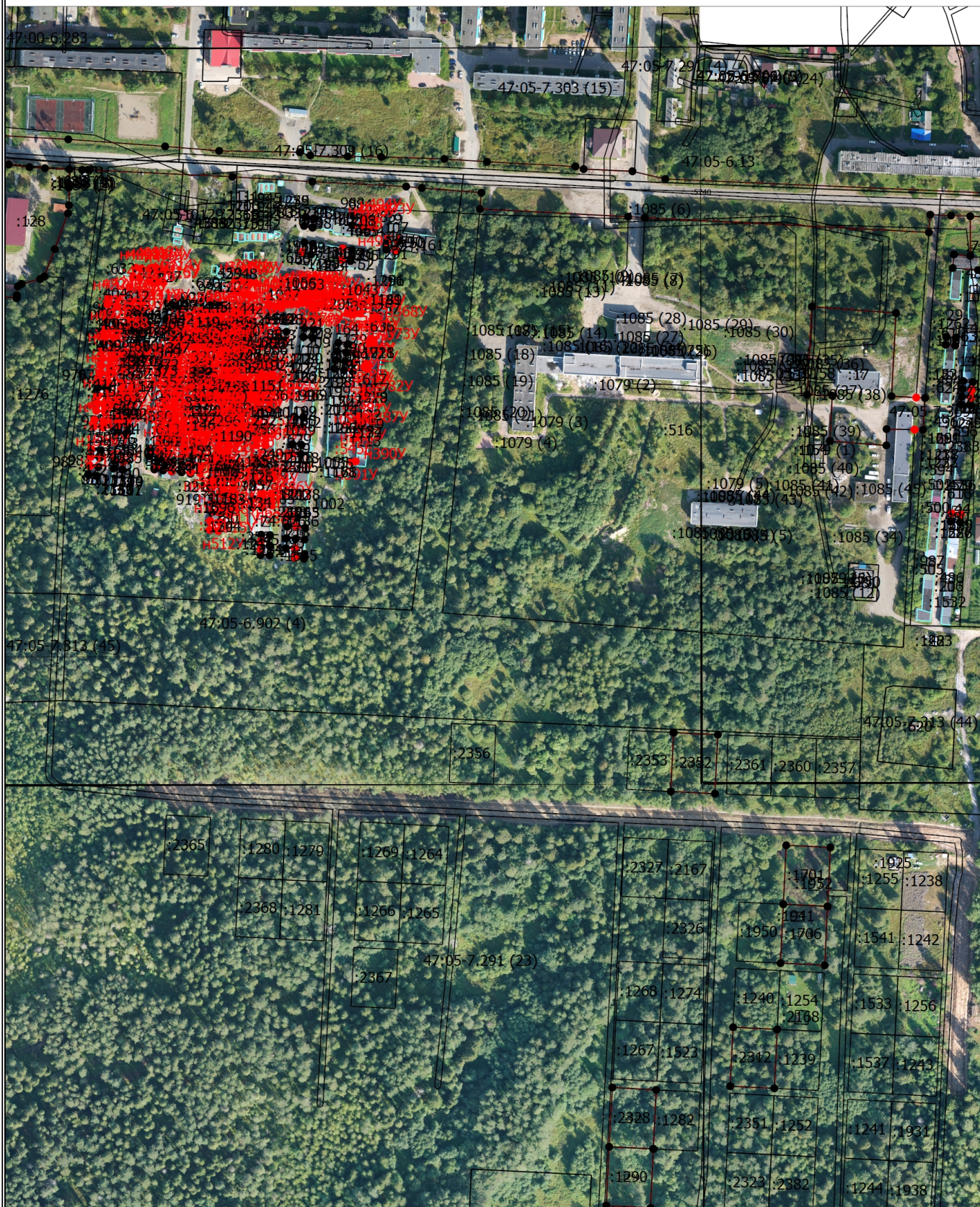
- - Характерная точка границы земельного участка, сведения ЕГРН о которой соответствуют требованиям, установленным в соответствии с частью 13 статьи 22 Федерального закона от 13 июля 2015 г. N 218-ФЗ "О государственной регистрации недвижимости"
- - Характерная точка контура здания, сооружения, объекта незавершенного строительства
- - Характерная точка границы, сведения о которой позволяют однозначно определить ее положение на местности
- 1 - Обозначение характерной точки, местоположение которой не изменилось или было уточнено
- 3 - Обозначение ликвидируемой характерной точки
- n1У - Обозначение новой характерной точки
- - Часть границы, сведения ЕГРН о которой позволяют однозначно определить ее положение на местности
- - Часть контура, образованного проекцией вновь образованного наземного конструктивного элемента здания, сооружения, объекта незавершенного строительства
- - Часть контура, образованного проекцией существующего в ЕГРН наземного конструктивного элемента здания, сооружения, объекта незавершенного строительства
- - Характерная точка границы земельного участка, сведения о которой отсутствуют в ЕГРН, местоположение которой определено при кадастровых работах (новая характерная точка)
- 47:05-7.300 - Территориальная зона 47:05-7.300 — Общественно-деловая зона
- 47:05-6.44 - Зона с особыми условиями использования территории 47:05-6.648 — Охранная зона инженерных коммуникаций
- :991 - Кадастровый номер земельного участка
- :5222 (1) - Уточняемый контур земельного участка

Схема границ земельных участков

- - Характерная точка границы земельного участка, сведения ЕГРН о которой соответствуют требованиям, установленным в соответствии с частью 13 статьи 22 Федерального закона от 13 июля 2015 г. N 218-ФЗ "О государственной регистрации недвижимости"
- - Характерная точка контура здания, сооружения, объекта незавершенного строительства
- - Характерная точка границы, сведения о которой позволяют однозначно определить ее положение на местности
- 1 - Обозначение характерной точки, местоположение которой не изменилось или было уточнено
- 3 - Обозначение ликвидируемой характерной точки
- n1У - Обозначение новой характерной точки
- - Часть границы, сведения ЕГРН о которой позволяют однозначно определить ее положение на местности
- - Часть контура, образованного проекцией вновь образованного наземного конструктивного элемента здания, сооружения, объекта незавершенного строительства
- - Часть контура, образованного проекцией существующего в ЕГРН наземного конструктивного элемента здания, сооружения, объекта незавершенного строительства
- - Характерная точка границы земельного участка, сведения о которой отсутствуют в ЕГРН, местоположение которой определено при кадастровых работах (новая характерная точка)
- :165 - Исправляемый земельный участок
- 47:05-7.307 (4) - Территориальная зона 47:05-7.300 — Общественно-деловая зона
- 47:05-6.861 - Зона с особыми условиями использования территории 47:05-6.648 — Охранная зона инженерных коммуникаций
- :637 - Кадастровый номер земельного участка
- :1937 - Кадастровый номер здания
- :2320 - Кадастровый номер сооружения
- :2338 - Кадастровый номер объекта незавершенного строительства
- :800 - Уточняемое здание
- :5222 (4) - Уточняемый контур земельного участка

Схема границ земельных участков

Выносной лист 4



Масштаб 1:3700

Условные обозначения

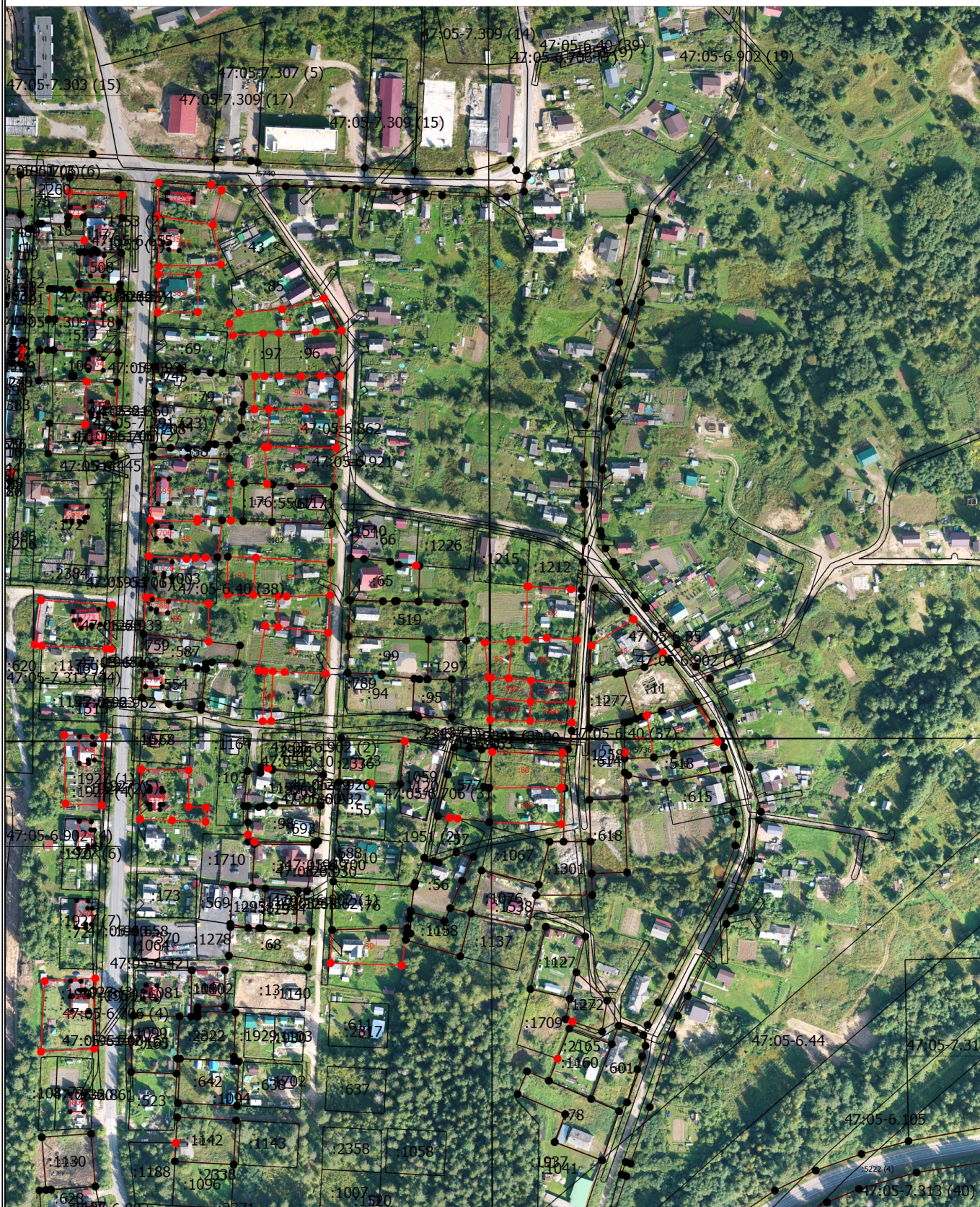
- - Часть границы, местоположение которой определено при выполнении кадастровых работ

Схема границ земельных участков

- - Характерная точка границы земельного участка, сведения ЕГРН о которой соответствуют требованиям, установленным в соответствии с частью 13 статьи 22 Федерального закона от 13 июля 2015 г. N 218-ФЗ "О государственной регистрации недвижимости"
- - Характерная точка контура здания, сооружения, объекта незавершенного строительства
- - Характерная точка границы, сведения о которой позволяют однозначно определить ее положение на местности
- 1 - Обозначение характерной точки, местоположение которой не изменилось или было уточнено
- 3 - Обозначение ликвидируемой характерной точки
- n1Y - Обозначение новой характерной точки
- - Часть границы, сведения ЕГРН о которой позволяют однозначно определить ее положение на местности
- - Часть контура, образованного проекцией вновь образованного наземного конструктивного элемента здания, сооружения, объекта незавершенного строительства
- - Часть контура, образованного проекцией существующего в ЕГРН наземного конструктивного элемента здания, сооружения, объекта незавершенного строительства
- - Характерная точка границы земельного участка, сведения о которой отсутствуют в ЕГРН, местоположение которой определено при кадастровых работах (новая характерная точка)
- :326 - Исправляемый земельный участок
- 47:05-7.303 (15) - Территориальная зона 47:05-7.300 — Общественно-деловая зона
- 47:00-6.283 - Зона с особыми условиями использования территории 47:05-6.648 — Охранная зона инженерных коммуникаций
- :59 - Кадастровый номер земельного участка
- :1120 - Кадастровый номер здания
- :4388 - Кадастровый номер сооружения
- :1951 (4) - Обозначение контура сооружения

Схема границ земельных участков

Выносной лист 5



Масштаб 1:3700

Условные обозначения

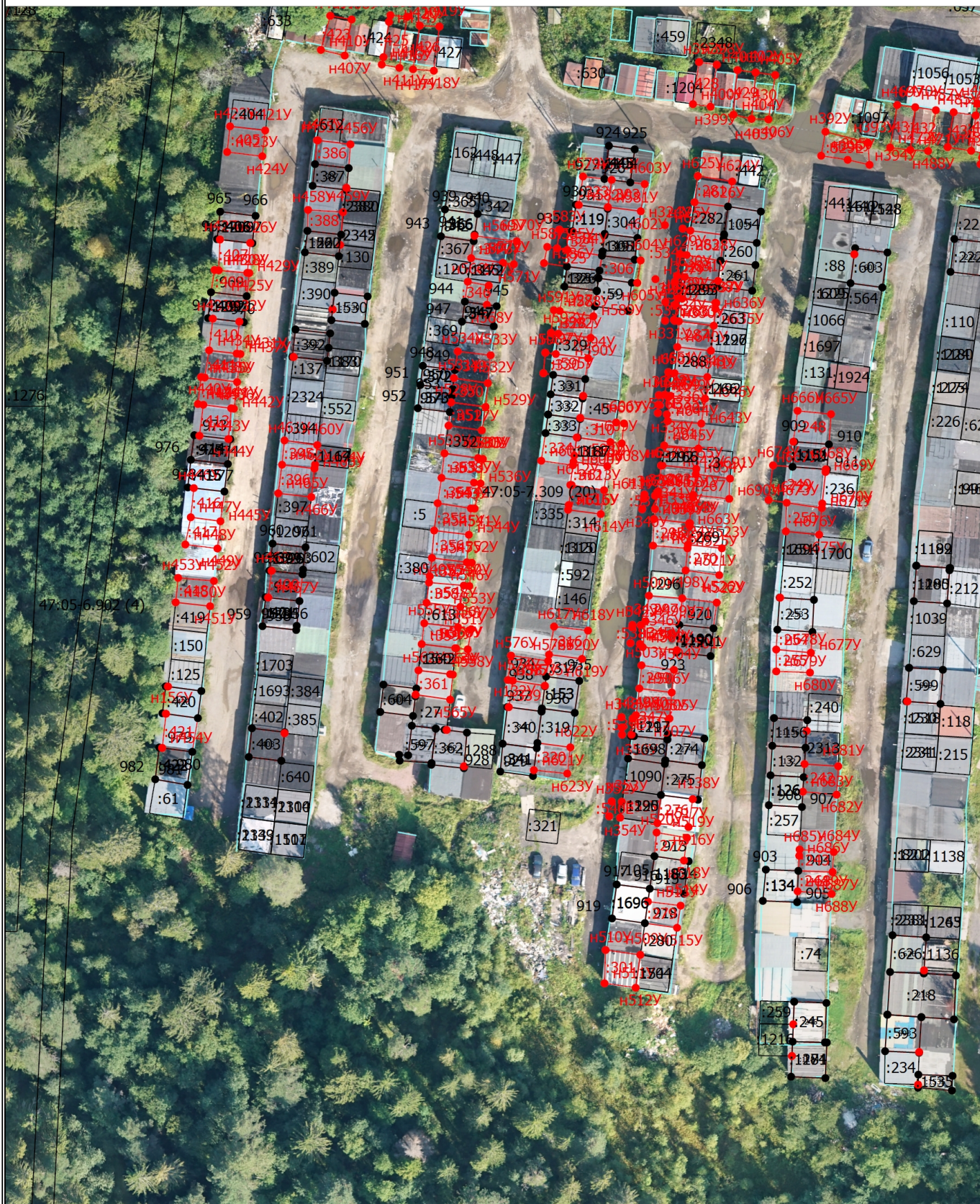
- — Часть границы, местоположение которой определено при выполнении кадастровых работ

Схема границ земельных участков

- - Характерная точка границы земельного участка, сведения ЕГРН о которой соответствуют требованиям, установленным в соответствии с частью 13 статьи 22 Федерального закона от 13 июля 2015 г. N 218-ФЗ "О государственной регистрации недвижимости"
- - Характерная точка контура здания, сооружения, объекта незавершенного строительства
- - Характерная точка границы, сведения о которой позволяют однозначно определить ее положение на местности
- 1 - Обозначение характерной точки, местоположение которой не изменилось или было уточнено
- 3 - Обозначение ликвидируемой характерной точки
- n1Y - Обозначение новой характерной точки
- - Часть границы, сведения ЕГРН о которой позволяют однозначно определить ее положение на местности
- - Часть контура, образованного проекцией вновь образованного наземного конструктивного элемента здания, сооружения, объекта незавершенного строительства
- - Часть контура, образованного проекцией существующего в ЕГРН наземного конструктивного элемента здания, сооружения, объекта незавершенного строительства
- - Характерная точка границы земельного участка, сведения о которой отсутствуют в ЕГРН, местоположение которой определено при кадастровых работах (новая характерная точка)
- :521 - Уточняемый земельный участок
- :44 - Исправляемый земельный участок
- 47:05-7.307 (5) - Территориальная зона 47:05-7.300 — Общественно-деловая зона
- 47:05-6.655 - Зона с особыми условиями использования территории 47:05-6.648 — Охранная зона инженерных коммуникаций
- :38 - Кадастровый номер земельного участка
- :2336 - Кадастровый номер здания
- :1933 - Кадастровый номер сооружения
- :2338 - Кадастровый номер объекта незавершенного строительства
- :710 - Уточняемое здание
- :1927 (1) - Обозначение контура сооружения
- :5222 (4) - Уточняемый контур земельного участка

Схема границ земельных участков

Выносной лист 6



Масштаб 1:1000

Условные обозначения

- - Часть границы, местоположение которой определено при выполнении кадастровых работ

Схема границ земельных участков

- - Характерная точка границы земельного участка, сведения ЕГРН о которой соответствуют требованиям, установленным в соответствии с частью 13 статьи 22 Федерального закона от 13 июля 2015 г. N 218-ФЗ "О государственной регистрации недвижимости"
- - Характерная точка контура здания, сооружения, объекта незавершенного строительства
- - Характерная точка границы, сведения о которой позволяют однозначно определить ее положение на местности
- 1 - Обозначение характерной точки, местоположение которой не изменилось или было уточнено
- 3 - Обозначение ликвидируемой характерной точки
- n1У - Обозначение новой характерной точки

- Часть границы, сведения ЕГРН о которой позволяют однозначно определить ее положение на местности

- Часть контура, образованного проекцией вновь образованного наземного конструктивного элемента здания, сооружения, объекта незавершенного строительства

- Часть контура, образованного проекцией существующего в ЕГРН наземного конструктивного элемента здания, сооружения, объекта незавершенного строительства
- - Характерная точка границы земельного участка, сведения о которой отсутствуют в ЕГРН, местоположение которой определено при кадастровых работах (новая характерная точка)
- :521 - Уточняемый земельный участок
- :44 - Исправляемый земельный участок
- 47:05-7.300 - Территориальная зона 47:05-7.300 — Общественно-деловая зона
- 47:05-6.648 - Зона с особыми условиями использования территории 47:05-6.648 — Охранная зона инженерных коммуникаций
- :59 - Кадастровый номер земельного участка
- :1120 - Кадастровый номер здания
- :1933 - Кадастровый номер сооружения
- :2332 - Кадастровый номер объекта незавершенного строительства
- :710 - Уточняемое здание
- :635 (1) - Обозначение контура земельного участка
- :2169 (1) - Обозначение контура здания
- :1927 (1) - Обозначение контура сооружения
- :5222 (1) - Уточняемый контур земельного участка