

Схема границ земельных участков

- - Характерная точка границы земельного участка, сведения ЕГРН о которой соответствуют требованиям, установленным в соответствии с частью 13 статьи 22 Федерального закона от 13 июля 2015 г. N 218-ФЗ "О государственной регистрации недвижимости"
- - Характерная точка контура здания, сооружения, объекта незавершенного строительства
- - Характерная точка границы, сведения о которой позволяют однозначно определить ее положение на местности

47:05-7.291 (32) - Территориальная зона 47:05-7.291 — Жилая зона

47:05-6.458 - Зона с особыми условиями использования территории 47:05-6.629 — Охранная зона инженерных коммуникаций

1 - Обозначение характерной точки, местоположение которой не изменилось или было уточнено

n10 - Обозначение новой характерной точки

:59 - Кадастровый номер земельного участка

:59 -

:6 - Исправляемый земельный участок

:61 - Уточняемый земельный участок

:11 (1) - Образуемый контур земельного участка

— - Часть границы, сведения ЕГРН о которой позволяют однозначно определить ее положение на местности

— - Часть контура, образованного проекцией вновь образованного наземного конструктивного элемента здания, сооружения, объекта незавершенного строительства

— - Часть контура, образованного проекцией существующего в ЕГРН наземного конструктивного элемента здания, сооружения, объекта незавершенного строительства

— - Граница кадастрового квартала

— - Граница муниципального образования

— - Граница территориальной зоны

— - Граница зоны с особыми условиями

- - Характерная точка границы земельного участка, сведения о которой отсутствуют в ЕГРН, местоположение которой определено при кадастровых работах (новая характерная точка)

:481 - Кадастровый номер здания

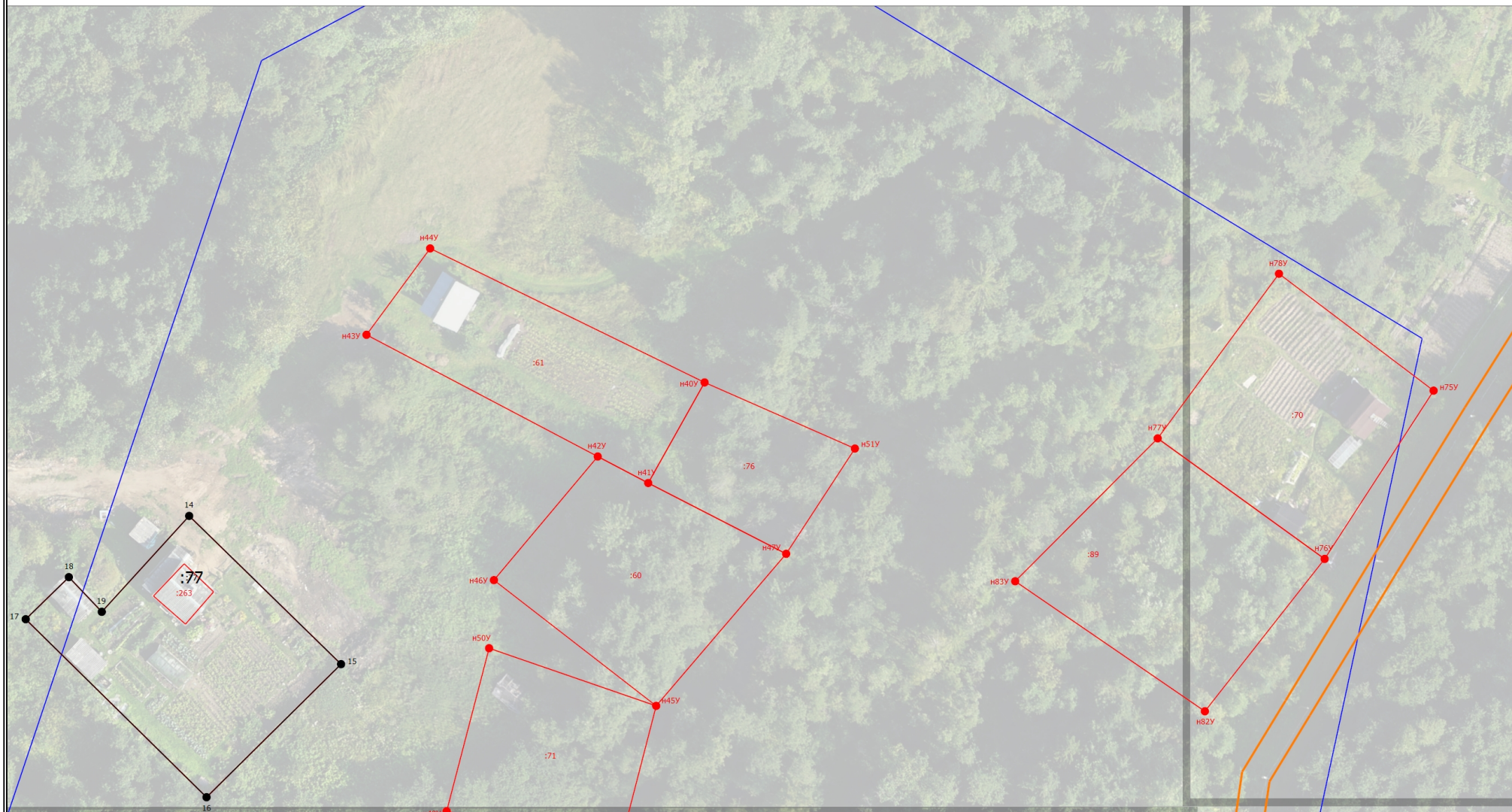
:100 - Уточняемое здание

:53 (1) - Обозначение контура земельного участка

:53 (1) - Уточняемый контур земельного участка

Схема границ земельных участков

Выносной лист 1



Масштаб 1:800

Условные обозначения

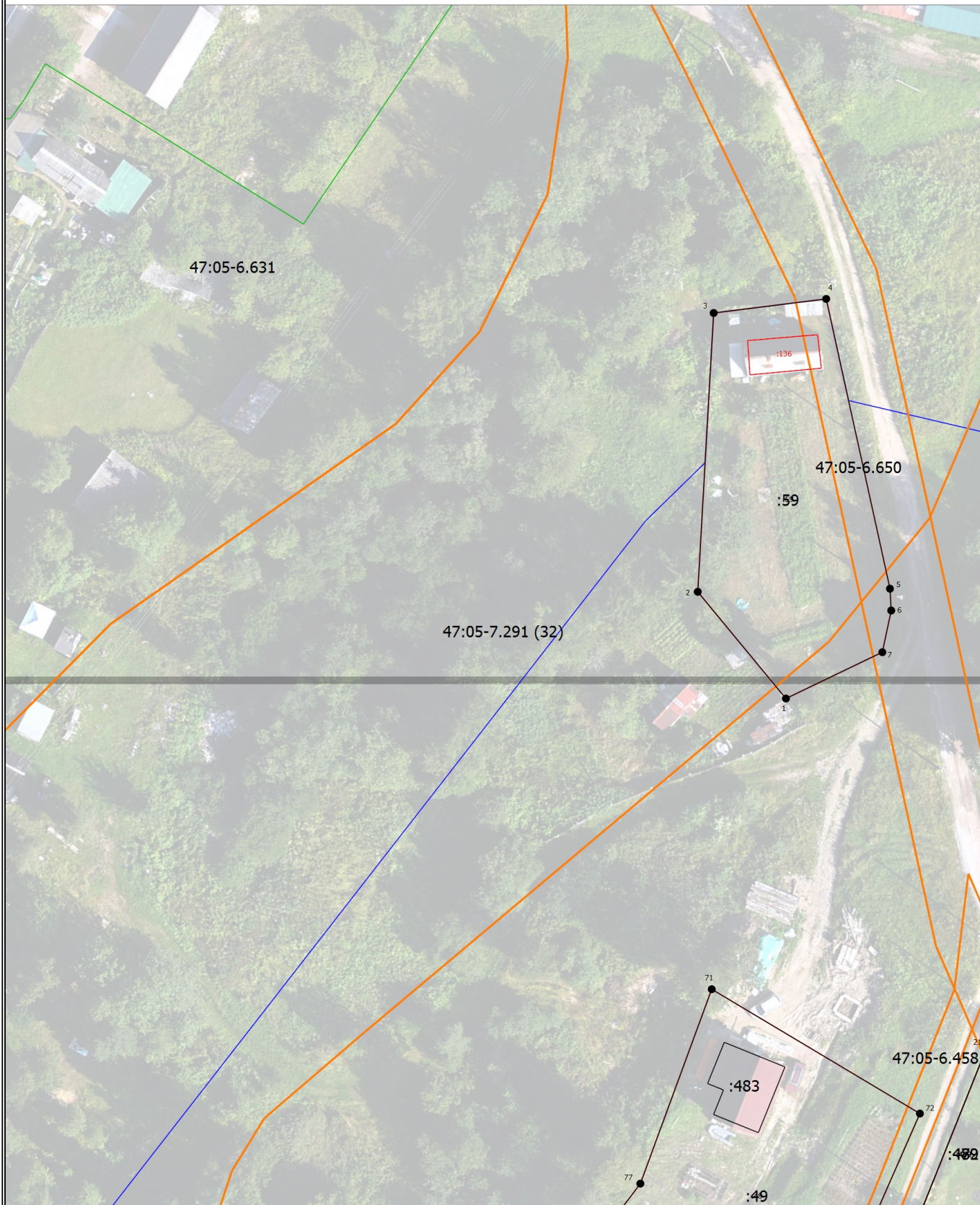
— - Часть границы, местоположение которой определено при выполнении кадастровых работ

Схема границ земельных участков

- - Характерная точка границы земельного участка, сведения ЕГРН о которой соответствуют требованиям, установленным в соответствии с частью 13 статьи 22 Федерального закона от 13 июля 2015 г. N 218-ФЗ "О государственной регистрации недвижимости"
 - - Характерная точка контура здания, сооружения, объекта незавершенного строительства
 - - Характерная точка границы, сведения о которой позволяют однозначно определить ее положение на местности
- 47:05-7.291 (32) - Территориальная зона 47:05-7.291 — Жилая зона
- 47:05-6.458 - Зона с особыми условиями использования территории 47:05-6.629 — Охранная зона инженерных коммуникаций
- 1 - Обозначение характерной точки, местоположение которой не изменилось или было уточнено
- н10 - Обозначение новой характерной точки
- :59 - Кадастровый номер земельного участка
- :59 -
- :6 - Исправляемый земельный участок
- :61 - Уточняемый земельный участок
- :11 (1) - Образуемый контур земельного участка
- - Часть границы, сведения ЕГРН о которой позволяют однозначно определить ее положение на местности
- - Часть контура, образованного проекцией вновь образованного наземного конструктивного элемента здания, сооружения, объекта незавершенного строительства
- - Часть контура, образованного проекцией существующего в ЕГРН наземного конструктивного элемента здания, сооружения, объекта незавершенного строительства
- - Граница кадастрового квартала
- - Граница муниципального образования
- - Граница территориальной зоны
- - Граница зоны с особыми условиями
- - Характерная точка границы земельного участка, сведения о которой отсутствуют в ЕГРН, местоположение которой определено при кадастровых работах (новая характерная точка)
- :481 - Кадастровый номер здания
- :100 - Уточняемое здание
- :53 (1) - Обозначение контура земельного участка
- :53 (1) - Уточняемый контур земельного участка

Схема границ земельных участков

Выносной лист 2



Масштаб 1:700

Условные обозначения

— - Часть границы, местоположение которой определено при выполнении кадастровых работ

Схема границ земельных участков

- - Характерная точка границы земельного участка, сведения ЕГРН о которой соответствуют требованиям, установленным в соответствии с частью 13 статьи 22 Федерального закона от 13 июля 2015 г. N 218-ФЗ "О государственной регистрации недвижимости"
- - Характерная точка контура здания, сооружения, объекта незавершенного строительства
- - Характерная точка границы, сведения о которой позволяют однозначно определить ее положение на местности

47:05-7.291 (32) - Территориальная зона 47:05-7.291 — Жилая зона

47:05-6.458 - Зона с особыми условиями использования территории 47:05-6.629 — Охранная зона инженерных коммуникаций

1 - Обозначение характерной точки, местоположение которой не изменилось или было уточнено

n10 - Обозначение новой характерной точки

:59 - Кадастровый номер земельного участка

:59 -

:6 - Исправляемый земельный участок

:61 - Уточняемый земельный участок

:11 (1) - Образуемый контур земельного участка

— - Часть границы, сведения ЕГРН о которой позволяют однозначно определить ее положение на местности

— - Часть контура, образованного проекцией вновь образованного наземного конструктивного элемента здания, сооружения, объекта незавершенного строительства

— - Часть контура, образованного проекцией существующего в ЕГРН наземного конструктивного элемента здания, сооружения, объекта незавершенного строительства

— - Граница кадастрового квартала

— - Граница муниципального образования

— - Граница территориальной зоны

— - Граница зоны с особыми условиями

- - Характерная точка границы земельного участка, сведения о которой отсутствуют в ЕГРН, местоположение которой определено при кадастровых работах (новая характерная точка)

:481 - Кадастровый номер здания

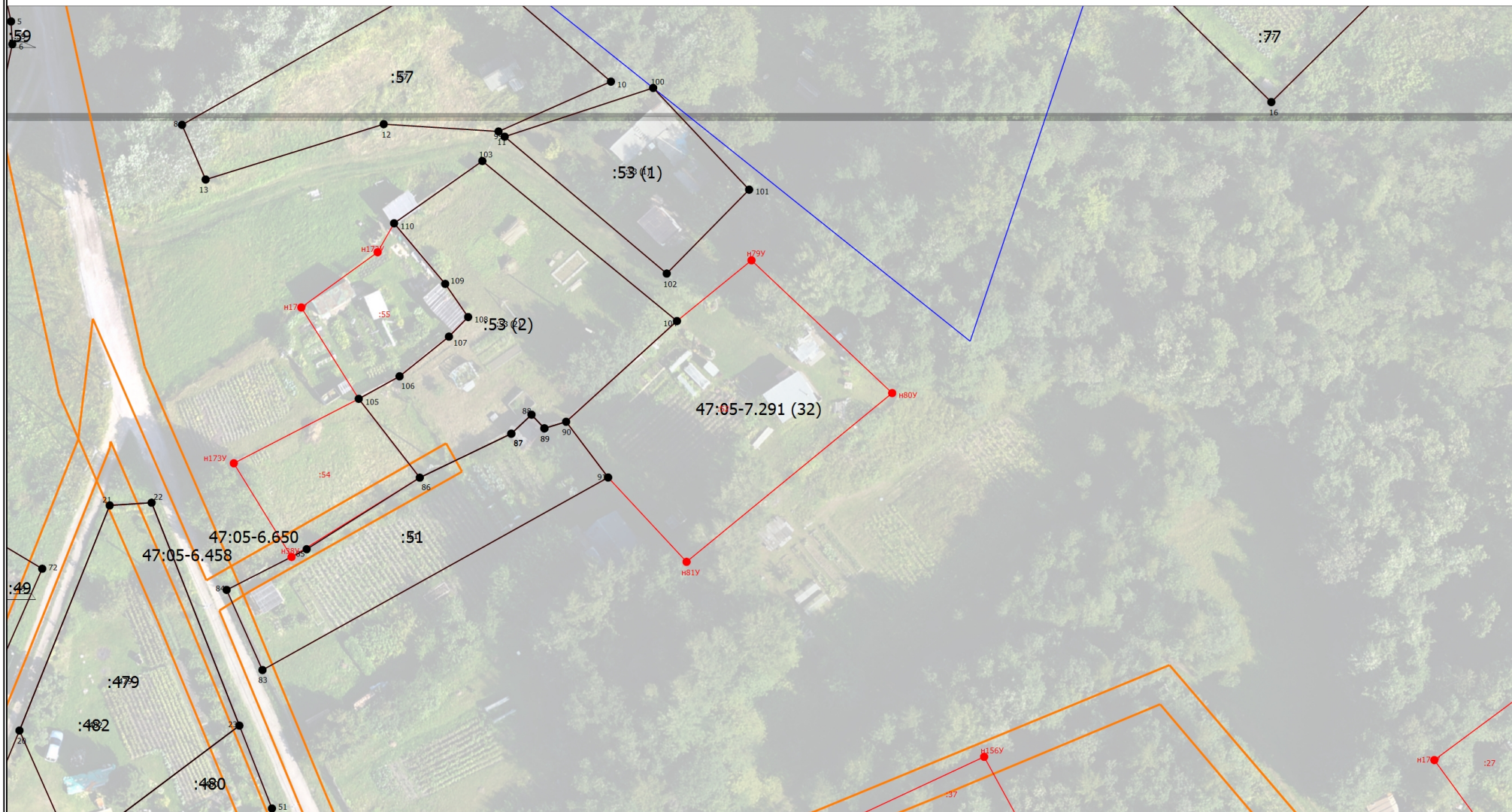
:100 - Уточняемое здание

:53 (1) - Обозначение контура земельного участка

:53 (1) - Уточняемый контур земельного участка

Схема границ земельных участков

Выносной лист 3



Масштаб 1:700

Условные обозначения

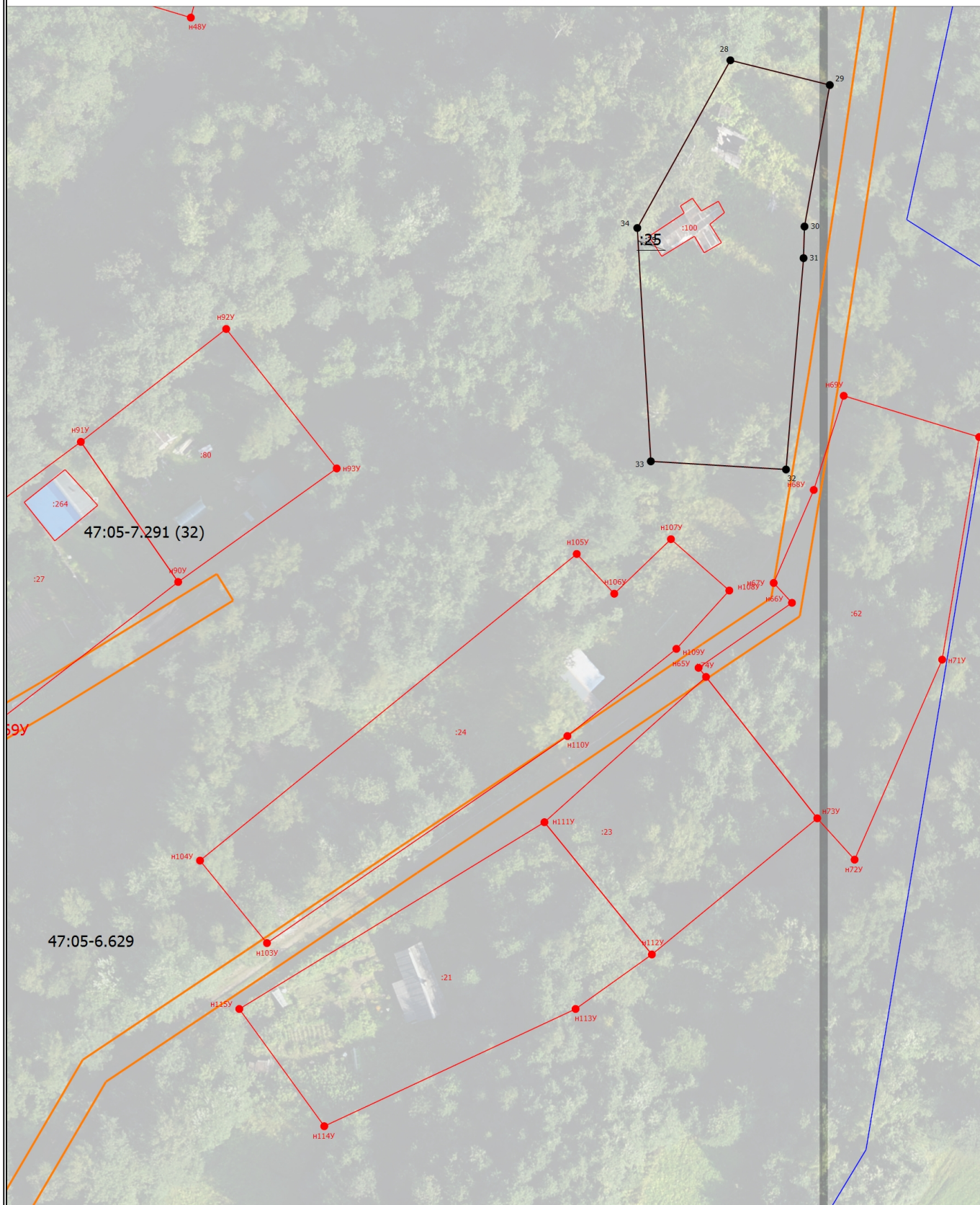
— - Часть границы, местоположение которой определено при выполнении кадастровых работ

Схема границ земельных участков

- - Характерная точка границы земельного участка, сведения ЕГРН о которой соответствуют требованиям, установленным в соответствии с частью 13 статьи 22 Федерального закона от 13 июля 2015 г. N 218-ФЗ "О государственной регистрации недвижимости"
 - - Характерная точка контура здания, сооружения, объекта незавершенного строительства
 - - Характерная точка границы, сведения о которой позволяют однозначно определить ее положение на местности
- 47:05-7.291 (32) - Территориальная зона 47:05-7.291 — Жилая зона
- 47:05-6.458 - Зона с особыми условиями использования территории 47:05-6.629 — Охранная зона инженерных коммуникаций
- 1 - Обозначение характерной точки, местоположение которой не изменилось или было уточнено
- н10 - Обозначение новой характерной точки
- :59 - Кадастровый номер земельного участка
- :59 -
- :6 - Исправляемый земельный участок
- :61 - Уточняемый земельный участок
- :11 (1) - Образуемый контур земельного участка
- - Часть границы, сведения ЕГРН о которой позволяют однозначно определить ее положение на местности
- - Часть контура, образованного проекцией вновь образованного наземного конструктивного элемента здания, сооружения, объекта незавершенного строительства
- - Часть контура, образованного проекцией существующего в ЕГРН наземного конструктивного элемента здания, сооружения, объекта незавершенного строительства
- - Граница кадастрового квартала
- - Граница муниципального образования
- - Граница территориальной зоны
- - Граница зоны с особыми условиями
- - Характерная точка границы земельного участка, сведения о которой отсутствуют в ЕГРН, местоположение которой определено при кадастровых работах (новая характерная точка)
- :481 - Кадастровый номер здания
- :100 - Уточняемое здание
- :53 (1) - Обозначение контура земельного участка
- :53 (1) - Уточняемый контур земельного участка

Схема границ земельных участков

Выносной лист 4



Масштаб 1:700

Условные обозначения

— - Часть границы, местоположение которой определено при выполнении кадастровых работ

Схема границ земельных участков

- - Характерная точка границы земельного участка, сведения ЕГРН о которой соответствуют требованиям, установленным в соответствии с частью 13 статьи 22 Федерального закона от 13 июля 2015 г. N 218-ФЗ "О государственной регистрации недвижимости"
- - Характерная точка контура здания, сооружения, объекта незавершенного строительства
- - Характерная точка границы, сведения о которой позволяют однозначно определить ее положение на местности

47:05-7.291 (32) - Территориальная зона 47:05-7.291 — Жилая зона

47:05-6.629 - Зона с особыми условиями использования территории 47:05-6.629 — Охранная зона инженерных коммуникаций

1 - Обозначение характерной точки, местоположение которой не изменилось или было уточнено

n10 - Обозначение новой характерной точки

:25 - Кадастровый номер земельного участка

:25 -

:62 - Уточняемый земельный участок

————— - Часть границы, сведения ЕГРН о которой позволяют однозначно определить ее положение на местности

————— - Часть контура, образованного проекцией вновь образованного наземного конструктивного элемента здания, сооружения, объекта незавершенного строительства

————— - Часть контура, образованного проекцией существующего в ЕГРН наземного конструктивного элемента здания, сооружения, объекта незавершенного строительства

————— - Граница кадастрового квартала

————— - Граница муниципального образования

————— - Граница территориальной зоны

————— - Граница зоны с особыми условиями

- - Характерная точка границы земельного участка, сведения о которой отсутствуют в ЕГРН, местоположение которой определено при кадастровых работах (новая характерная точка)

:100 - Уточняемое здание

Схема границ земельных участков

Выносной лист 5



Масштаб 1:700

Условные обозначения


-  - Часть границы, местоположение которой определено при выполнении кадастровых работ

Схема границ земельных участков

- - Характерная точка границы земельного участка, сведения ЕГРН о которой соответствуют требованиям, установленным в соответствии с частью 13 статьи 22 Федерального закона от 13 июля 2015 г. N 218-ФЗ "О государственной регистрации недвижимости"
- - Характерная точка контура здания, сооружения, объекта незавершенного строительства
- - Характерная точка границы, сведения о которой позволяют однозначно определить ее положение на местности

47:05-7.291 (32) - Территориальная зона 47:05-7.291 — Жилая зона

47:05-6.458 - Зона с особыми условиями использования территории 47:05-6.629 — Охранная зона инженерных коммуникаций

1 - Обозначение характерной точки, местоположение которой не изменилось или было уточнено

n10 - Обозначение новой характерной точки

:59 - Кадастровый номер земельного участка

:59 -

:6 - Исправляемый земельный участок

:61 - Уточняемый земельный участок

:11 (1) - Образуемый контур земельного участка

— - Часть границы, сведения ЕГРН о которой позволяют однозначно определить ее положение на местности

— - Часть контура, образованного проекцией вновь образованного наземного конструктивного элемента здания, сооружения, объекта незавершенного строительства

— - Часть контура, образованного проекцией существующего в ЕГРН наземного конструктивного элемента здания, сооружения, объекта незавершенного строительства

— - Граница кадастрового квартала

— - Граница муниципального образования

— - Граница территориальной зоны

— - Граница зоны с особыми условиями

- - Характерная точка границы земельного участка, сведения о которой отсутствуют в ЕГРН, местоположение которой определено при кадастровых работах (новая характерная точка)

:481 - Кадастровый номер здания

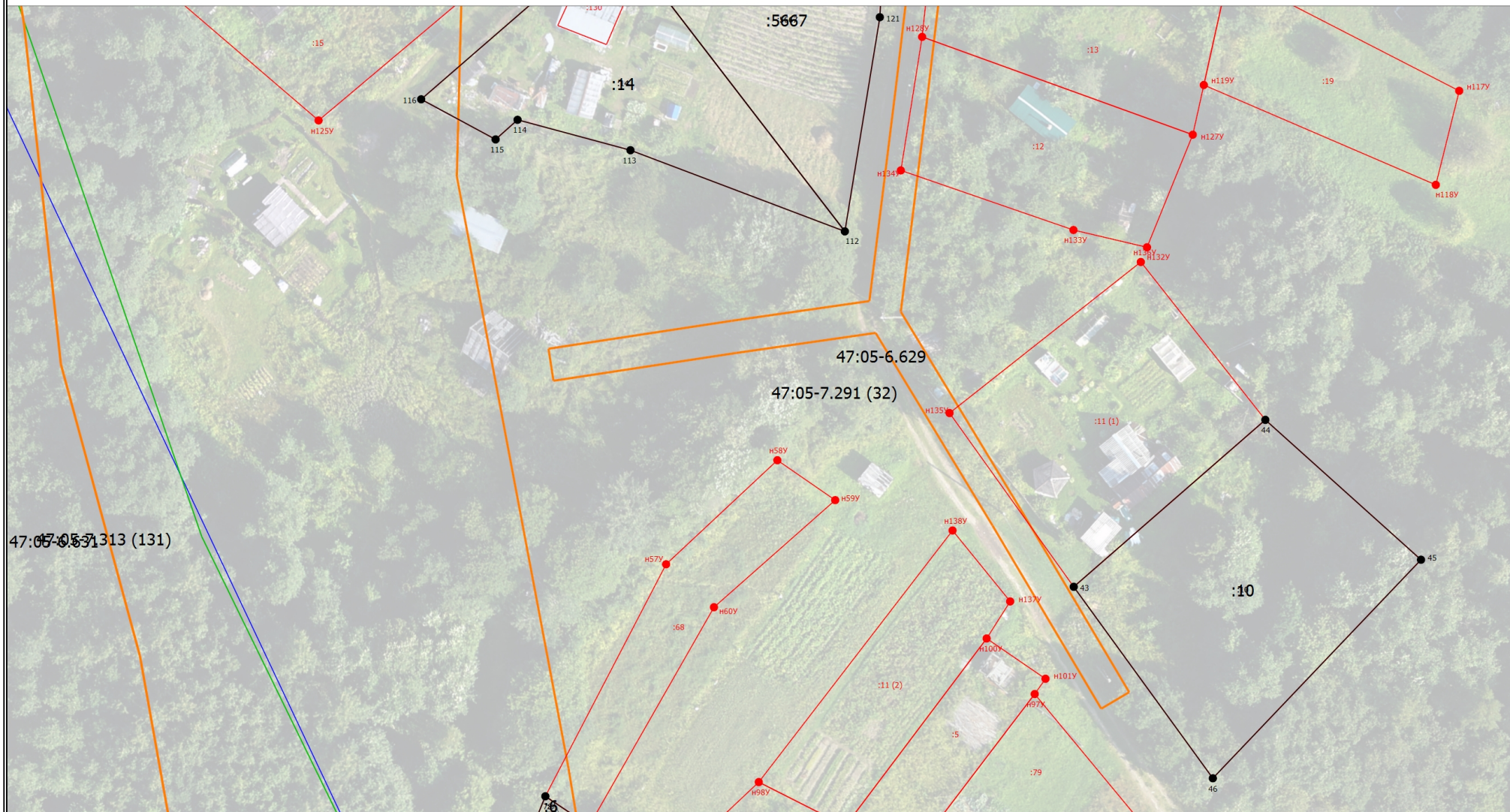
:100 - Уточняемое здание

:53 (1) - Обозначение контура земельного участка

:53 (1) - Уточняемый контур земельного участка

Схема границ земельных участков

Выносной лист 6



Масштаб 1:700

Условные обозначения

— - Часть границы, местоположение которой определено при выполнении кадастровых работ

Схема границ земельных участков

- - Характерная точка границы земельного участка, сведения ЕГРН о которой соответствуют требованиям, установленным в соответствии с частью 13 статьи 22 Федерального закона от 13 июля 2015 г. N 218-ФЗ "О государственной регистрации недвижимости"
 - - Характерная точка контура здания, сооружения, объекта незавершенного строительства
 - - Характерная точка границы, сведения о которой позволяют однозначно определить ее положение на местности
- 47:05-7.291 (32) - Территориальная зона 47:05-7.291 — Жилая зона
- 47:05-6.458 - Зона с особыми условиями использования территории 47:05-6.629 — Охранная зона инженерных коммуникаций
- 1 - Обозначение характерной точки, местоположение которой не изменилось или было уточнено
- н10 - Обозначение новой характерной точки
- :59 - Кадастровый номер земельного участка
- :59 -
- :6 - Исправляемый земельный участок
- :61 - Уточняемый земельный участок
- :11 (1) - Образуемый контур земельного участка
- - Часть границы, сведения ЕГРН о которой позволяют однозначно определить ее положение на местности
- - Часть контура, образованного проекцией вновь образованного наземного конструктивного элемента здания, сооружения, объекта незавершенного строительства
- - Часть контура, образованного проекцией существующего в ЕГРН наземного конструктивного элемента здания, сооружения, объекта незавершенного строительства
- - Граница кадастрового квартала
- - Граница муниципального образования
- - Граница территориальной зоны
- - Граница зоны с особыми условиями
- - Характерная точка границы земельного участка, сведения о которой отсутствуют в ЕГРН, местоположение которой определено при кадастровых работах (новая характерная точка)
- :481 - Кадастровый номер здания
- :100 - Уточняемое здание
- :53 (1) - Обозначение контура земельного участка
- :53 (1) - Уточняемый контур земельного участка

Схема границ земельных участков

- - Характерная точка границы земельного участка, сведения ЕГРН о которой соответствуют требованиям, установленным в соответствии с частью 13 статьи 22 Федерального закона от 13 июля 2015 г. N 218-ФЗ "О государственной регистрации недвижимости"
 - - Характерная точка контура здания, сооружения, объекта незавершенного строительства
 - - Характерная точка границы, сведения о которой позволяют однозначно определить ее положение на местности
- 47:05-7.291 (32) - Территориальная зона 47:05-7.291 — Жилая зона
- 47:05-6.458 - Зона с особыми условиями использования территории 47:05-6.629 — Охранная зона инженерных коммуникаций
- 1 - Обозначение характерной точки, местоположение которой не изменилось или было уточнено
- н10 - Обозначение новой характерной точки
- :59 - Кадастровый номер земельного участка
- :59 -
- :6 - Исправляемый земельный участок
- :61 - Уточняемый земельный участок
- :11 (1) - Образуемый контур земельного участка
- - Часть границы, сведения ЕГРН о которой позволяют однозначно определить ее положение на местности
- - Часть контура, образованного проекцией вновь образованного наземного конструктивного элемента здания, сооружения, объекта незавершенного строительства
- - Часть контура, образованного проекцией существующего в ЕГРН наземного конструктивного элемента здания, сооружения, объекта незавершенного строительства
- - Граница кадастрового квартала
- - Граница муниципального образования
- - Граница территориальной зоны
- - Граница зоны с особыми условиями
- - Характерная точка границы земельного участка, сведения о которой отсутствуют в ЕГРН, местоположение которой определено при кадастровых работах (новая характерная точка)
- :481 - Кадастровый номер здания
- :100 - Уточняемое здание
- :53 (1) - Обозначение контура земельного участка
- :53 (1) - Уточняемый контур земельного участка