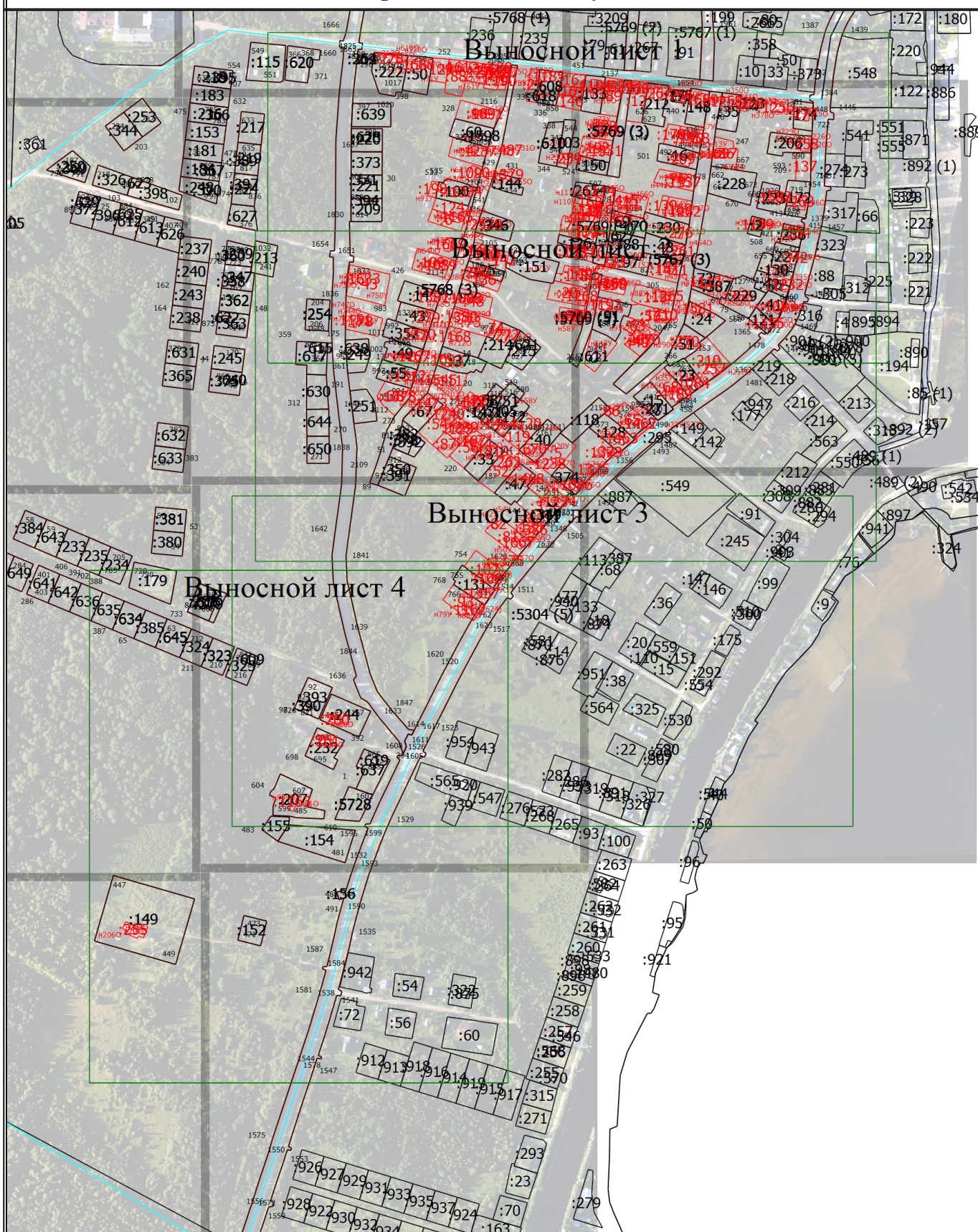


Схема границ земельных участков



Масштаб 1:7000

Условные обозначения

- - Часть границы, местоположение которой определено при выполнении кадастровых работ

Схема границ земельных участков

- - Характерная точка границы земельного участка, сведения ЕГРН о которой соответствуют требованиям, установленным в соответствии с частью 13 статьи 22 Федерального закона от 13 июля 2015 г. N 218-ФЗ "О государственной регистрации недвижимости"
- - Характерная точка контура здания, сооружения, объекта незавершенного строительства
- - Характерная точка границы, сведения о которой позволяют однозначно определить ее положение на местности
- 1 - Обозначение характерной точки, местоположение которой не изменилось или было уточнено
- 1630 - Обозначение ликвидируемой характерной точки
- н1У(2112)** - Обозначение новой характерной точки

- Часть границы, сведения ЕГРН о которой позволяют однозначно определить ее положение на местности

- Часть контура, образованного проекцией вновь образованного наземного конструктивного элемента здания, сооружения, объекта незавершенного строительства

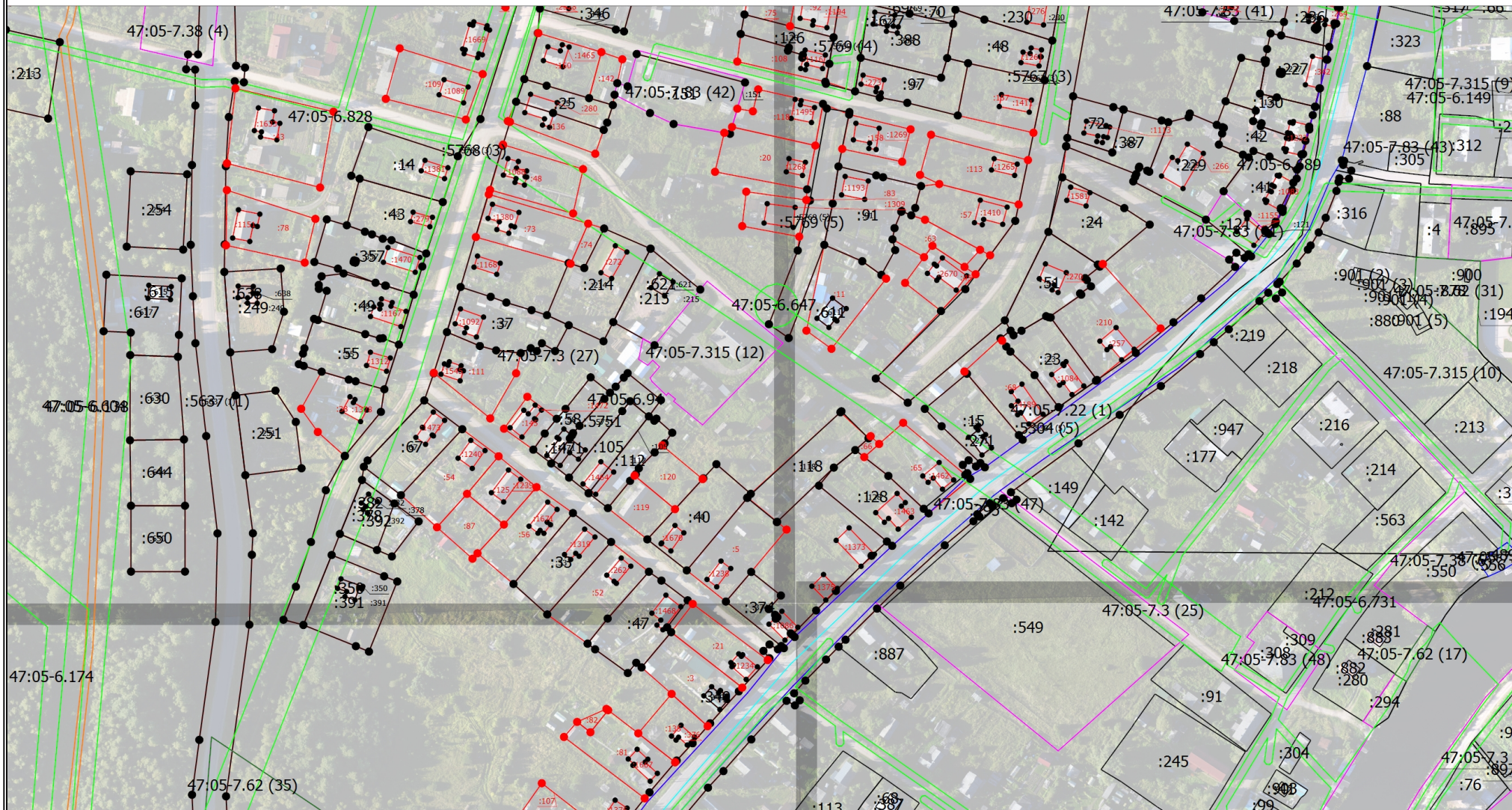
- Часть контура, образованного проекцией существующего в ЕГРН наземного конструктивного элемента здания, сооружения, объекта незавершенного строительства
- - Характерная точка границы земельного участка, сведения о которой отсутствуют в ЕГРН, местоположение которой определено при кадастровых работах (новая характерная точка)
- :5728 - Кадастровый номер земельного участка
- :5728 -
- :40 - Исправляемый земельный участок
- :38** - Уточняемый земельный участок
- :358 - Кадастровый номер здания
- :4189** - Уточняемое здание
- :489 (1) - Обозначение контура земельного участка
- :901 (1) - Обозначение контура здания
- :5304 (5) - Уточняемый контур земельного участка
- :5767 (1) -

Схема границ земельных участков

- - Характерная точка границы земельного участка, сведения ЕГРН о которой соответствуют требованиям, установленным в соответствии с частью 13 статьи 22 Федерального закона от 13 июля 2015 г. N 218-ФЗ "О государственной регистрации недвижимости"
- - Характерная точка контура здания, сооружения, объекта незавершенного строительства
- - Характерная точка границы, сведения о которой позволяют однозначно определить ее положение на местности
- 1 - Обозначение характерной точки, местоположение которой не изменилось или было уточнено
- 1630 - Обозначение ликвидируемой характерной точки
- н1У(2112) - Обозначение новой характерной точки
- - Часть границы, сведения ЕГРН о которой позволяют однозначно определить ее положение на местности
- - Часть контура, образованного проекцией вновь образованного наземного конструктивного элемента здания, сооружения, объекта незавершенного строительства
- - Часть контура, образованного проекцией существующего в ЕГРН наземного конструктивного элемента здания, сооружения, объекта незавершенного строительства
- - Характерная точка границы земельного участка, сведения о которой отсутствуют в ЕГРН, местоположение которой определено при кадастровых работах (новая характерная точка)
- :24 - Исправляемый земельный участок
- :4 - Уточняемый земельный участок
- :356 - Уточняемое здание
- :5304 (5) - Уточняемый контур земельного участка
- :5767 (1) -
- - Охранная зона инженерных коммуникаций
- - Охранная зона линий и сооружений связи
- - Территориальная зона 47:05-7.3 - Зона застройки индивидуальными жилыми домами
- - Территориальная зона 47:05-7.22 - Производственная зона, зона инженерной и транспортной инфраструктур
- - Граница кадастрового квартала

Схема границ земельных участков

Выносной лист 2



Масштаб 1:3000

Условные обозначения

— - Часть границы, местоположение которой определено при выполнении кадастровых работ

Схема границ земельных участков

- - Характерная точка границы земельного участка, сведения ЕГРН о которой соответствуют требованиям, установленным в соответствии с частью 13 статьи 22 Федерального закона от 13 июля 2015 г. N 218-ФЗ "О государственной регистрации недвижимости"
- - Характерная точка контура здания, сооружения, объекта незавершенного строительства
- - Характерная точка границы, сведения о которой позволяют однозначно определить ее положение на местности
- 1 - Обозначение характерной точки, местоположение которой не изменилось или было уточнено
- 1630 - Обозначение ликвидируемой характерной точки
- н1У(2112)** - Обозначение новой характерной точки
- - Часть границы, сведения ЕГРН о которой позволяют однозначно определить ее положение на местности
- - Часть контура, образованного проекцией вновь образованного наземного конструктивного элемента здания, сооружения, объекта незавершенного строительства
- - Часть контура, образованного проекцией существующего в ЕГРН наземного конструктивного элемента здания, сооружения, объекта незавершенного строительства
- - Характерная точка границы земельного участка, сведения о которой отсутствуют в ЕГРН, местоположение которой определено при кадастровых работах (новая характерная точка)
- :37 - Кадастровый номер земельного участка
- :37 -
- :40 - Исправляемый земельный участок
- :38** - Уточняемый земельный участок
- :382 - Кадастровый номер здания
- :4189** - Уточняемое здание
- :489 (1) - Обозначение контура земельного участка
- :901 (1) - Обозначение контура здания
- :5304 (5) - Уточняемый контур земельного участка
- - Граница кадастрового квартала
- - Охранная зона инженерных коммуникаций
- - Охранная зона линий и сооружений связи
- - Территориальная зона 47:05-7.3 - Зона застройки индивидуальными жилыми домами
- - Территориальная зона 47:05-7.22 - Производственная зона, зона инженерной и транспортной инфраструктур

Схема границ земельных участков

Выносной лист 3



Масштаб 1:3000

Условные обозначения

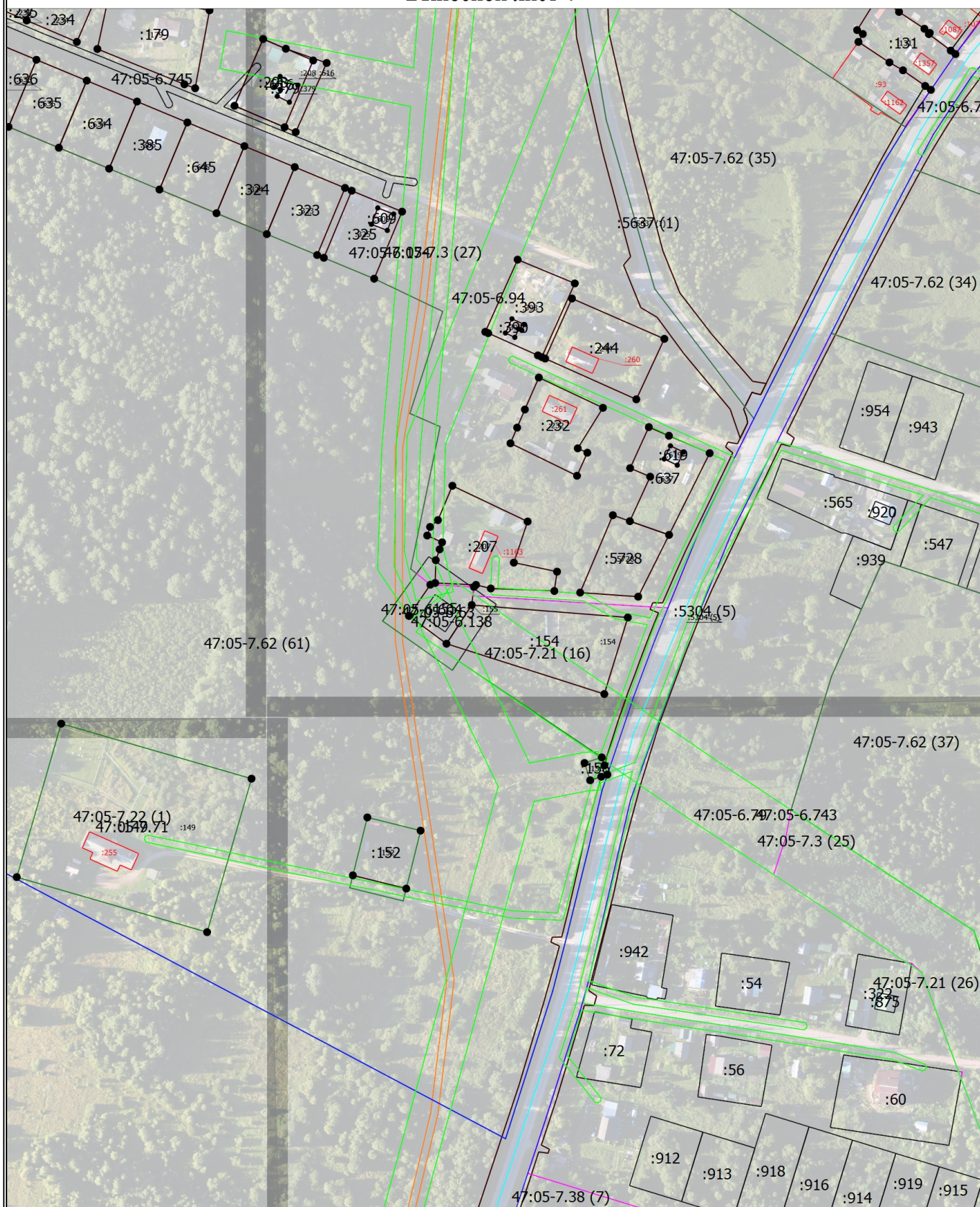
— - Часть границы, местоположение которой определено при выполнении кадастровых работ

Схема границ земельных участков

- - Характерная точка границы земельного участка, сведения ЕГРН о которой соответствуют требованиям, установленным в соответствии с частью 13 статьи 22 Федерального закона от 13 июля 2015 г. N 218-ФЗ "О государственной регистрации недвижимости"
- - Характерная точка контура здания, сооружения, объекта незавершенного строительства
- - Характерная точка границы, сведения о которой позволяют однозначно определить ее положение на местности
- 1 - Обозначение характерной точки, местоположение которой не изменилось или было уточнено
- 1630 - Обозначение ликвидируемой характерной точки
- н1У(2112) - Обозначение новой характерной точки
- - Часть границы, сведения ЕГРН о которой позволяют однозначно определить ее положение на местности
- - Часть контура, образованного проекцией вновь образованного наземного конструктивного элемента здания, сооружения, объекта незавершенного строительства
- - Часть контура, образованного проекцией существующего в ЕГРН наземного конструктивного элемента здания, сооружения, объекта незавершенного строительства
- - Характерная точка границы земельного участка, сведения о которой отсутствуют в ЕГРН, местоположение которой определено при кадастровых работах (новая характерная точка)
- :5728 - Кадастровый номер земельного участка
- :5728 -
- :3 - Уточняемый земельный участок
- :390 - Кадастровый номер здания
- :376 - Уточняемое здание
- :5304 (5) - Обозначение контура земельного участка
- :5304 (5) - Уточняемый контур земельного участка
- - Граница кадастрового квартала
- - Охранная зона инженерных коммуникаций
- - Охранная зона линий и сооружений связи
- - Территориальная зона 47:05-7.3 - Зона застройки индивидуальными жилыми домами
- - Территориальная зона 47:05-7.22 - Производственная зона, зона инженерной и транспортной инфраструктур

Схема границ земельных участков

Выносной лист 4



Масштаб 1:3000

Условные обозначения

- - Часть границы, местоположение которой определено при выполнении кадастровых работ

Схема границ земельных участков

- - Характерная точка границы земельного участка, сведения ЕГРН о которой соответствуют требованиям, установленным в соответствии с частью 13 статьи 22 Федерального закона от 13 июля 2015 г. N 218-ФЗ "О государственной регистрации недвижимости"
- - Характерная точка контура здания, сооружения, объекта незавершенного строительства
- - Характерная точка границы, сведения о которой позволяют однозначно определить ее положение на местности
- 1 - Обозначение характерной точки, местоположение которой не изменилось или было уточнено

1630

n1Y(2112)

- Обозначение ликвидируемой характерной точки

- Обозначение новой характерной точки

- Часть границы, сведения ЕГРН о которой позволяют однозначно определить ее положение на местности

- Часть контура, образованного проекцией вновь образованного наземного конструктивного элемента здания, сооружения, объекта незавершенного строительства

- Часть контура, образованного проекцией существующего в ЕГРН наземного конструктивного элемента здания, сооружения, объекта незавершенного строительства

- - Характерная точка границы земельного участка, сведения о которой отсутствуют в ЕГРН, местоположение которой определено при кадастровых работах (новая характерная точка)

:5728 - Кадастровый номер земельного участка

:5728 -

:93 - Уточняемый земельный участок

:379 - Кадастровый номер здания

:255 - Уточняемое здание

:5304 (5) - Обозначение контура земельного участка

:5304 (5) - Уточняемый контур земельного участка

- Граница кадастрового квартала

- Охранная зона инженерных коммуникаций

- Охранная зона линий и сооружений связи

- Территориальная зона 47:05-7.3 - Зона застройки индивидуальными жилыми домами

- Территориальная зона 47:05-7.22 - Производственная зона, зона инженерной и транспортной инфраструктур