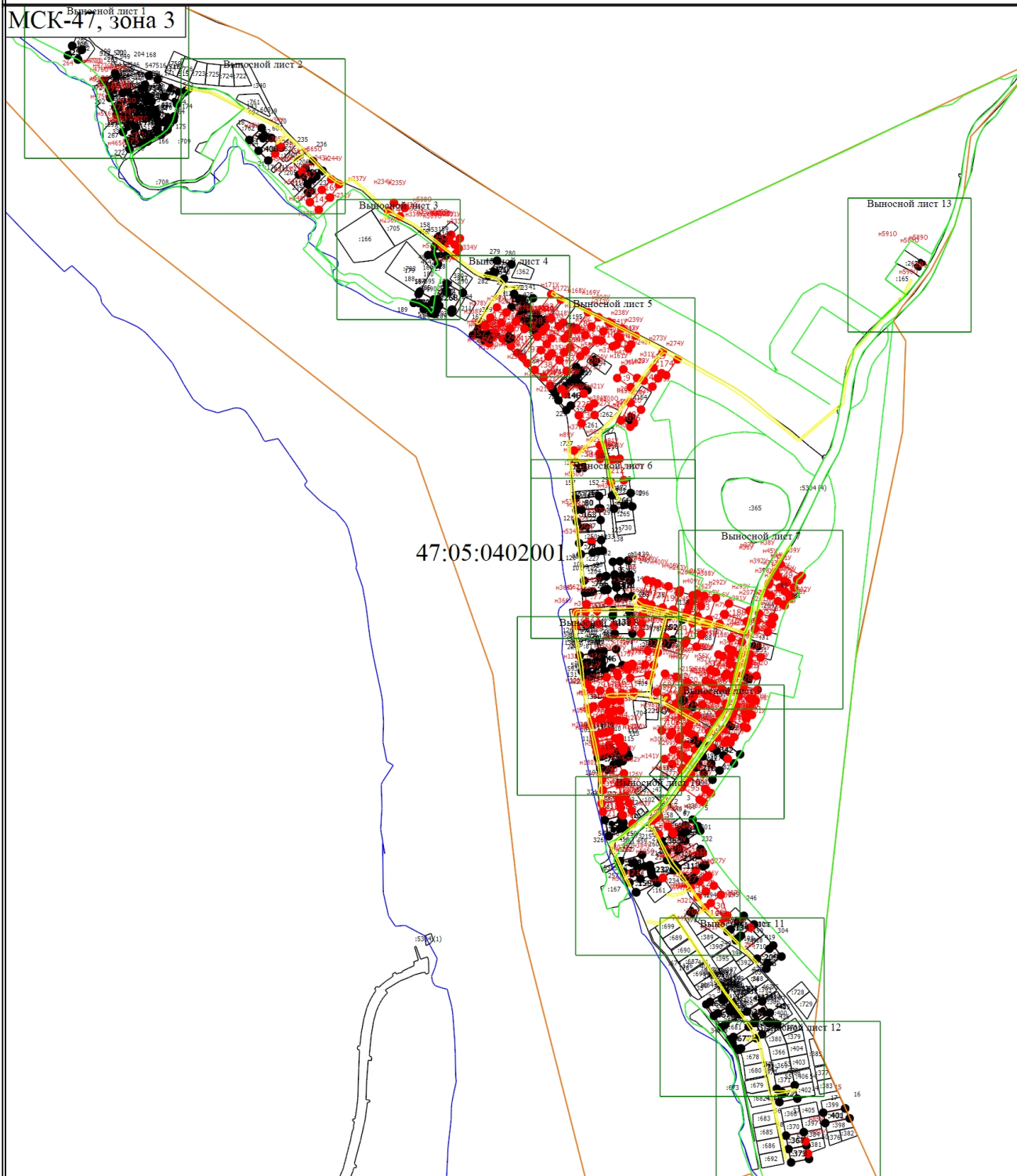


Схема границ земельных участков



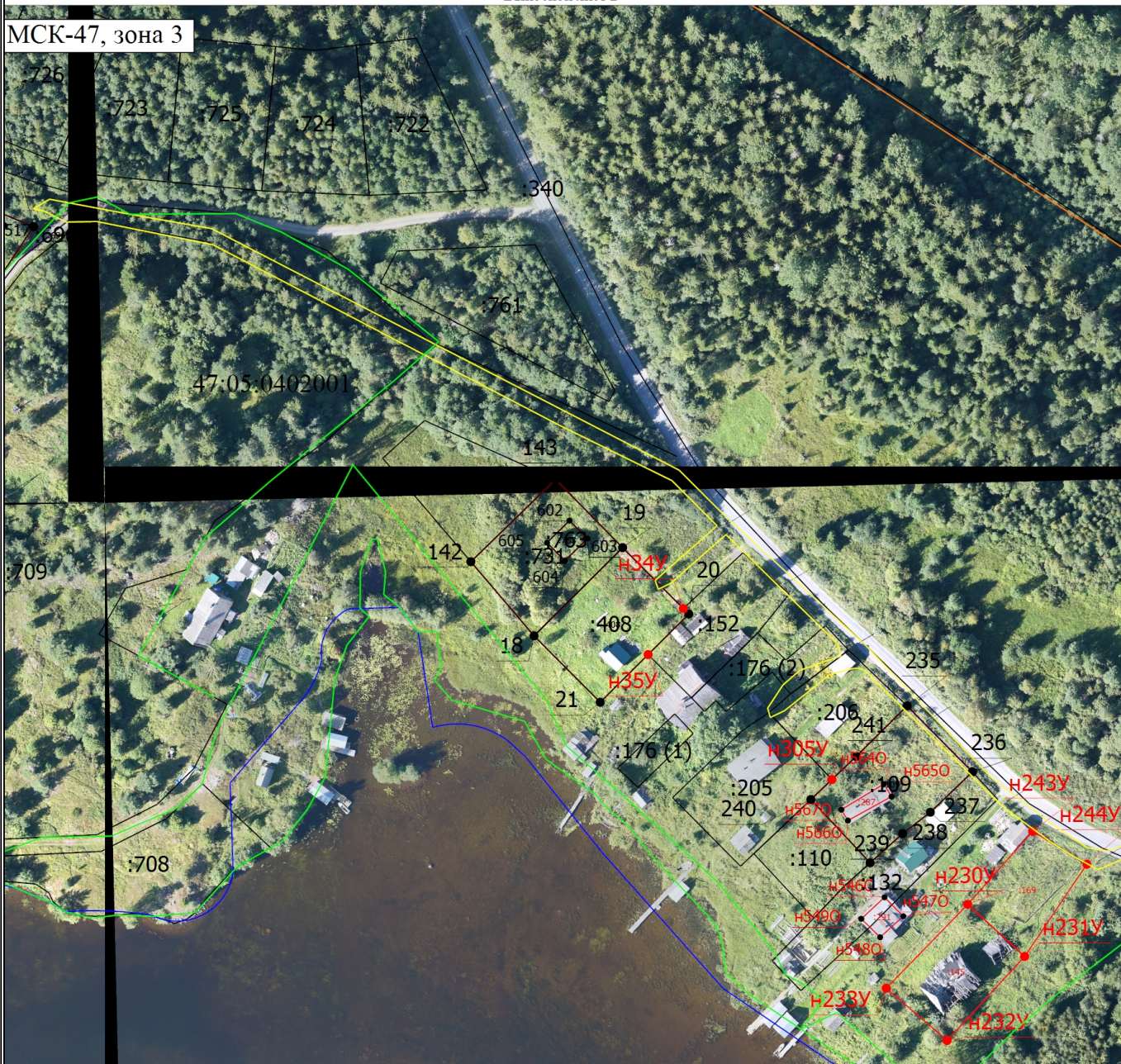
Условные обозначения

<p>1</p> <p>:47</p> <p>:1</p> <p>:732</p>	<ul style="list-style-type: none"> - Часть границы, местоположение которой определено при выполнении кадастровых работ - Обозначение характерной точки, местоположение которой не изменилось или было уточнено - Кадастровый номер земельного участка - Уточняемый земельный участок - Исправляемое здание - Часть границы, сведения ЕГРН о которой позволяют однозначно определить ее положение на местности - Береговая линия - Охранная зона объекта электросетевого хозяйства - Номер кадастрового квартала 	<p>●</p> <p>n1y</p> <p>:411</p> <p>:732</p> <p>:4215</p> <p>●</p>	<ul style="list-style-type: none"> - Характерная точка центра земельного участка, здания, объекта незавершенного строительства - Обозначение новой характерной точки - Исправляемый земельный участок - Кадастровый номер здания - Уточняемое здание - Характерная точка границы земельного участка, сведения о которой отсутствуют в ЕГРН, местоположение которой определено при кадастровых работах (новая характерная точка) - Граница кадастрового квартала - Граница территориальной зоны
---	--	---	--

Схема границ земельных участков

Выносной лист 2

МСК-47, зона 3



Масштаб 1:2000

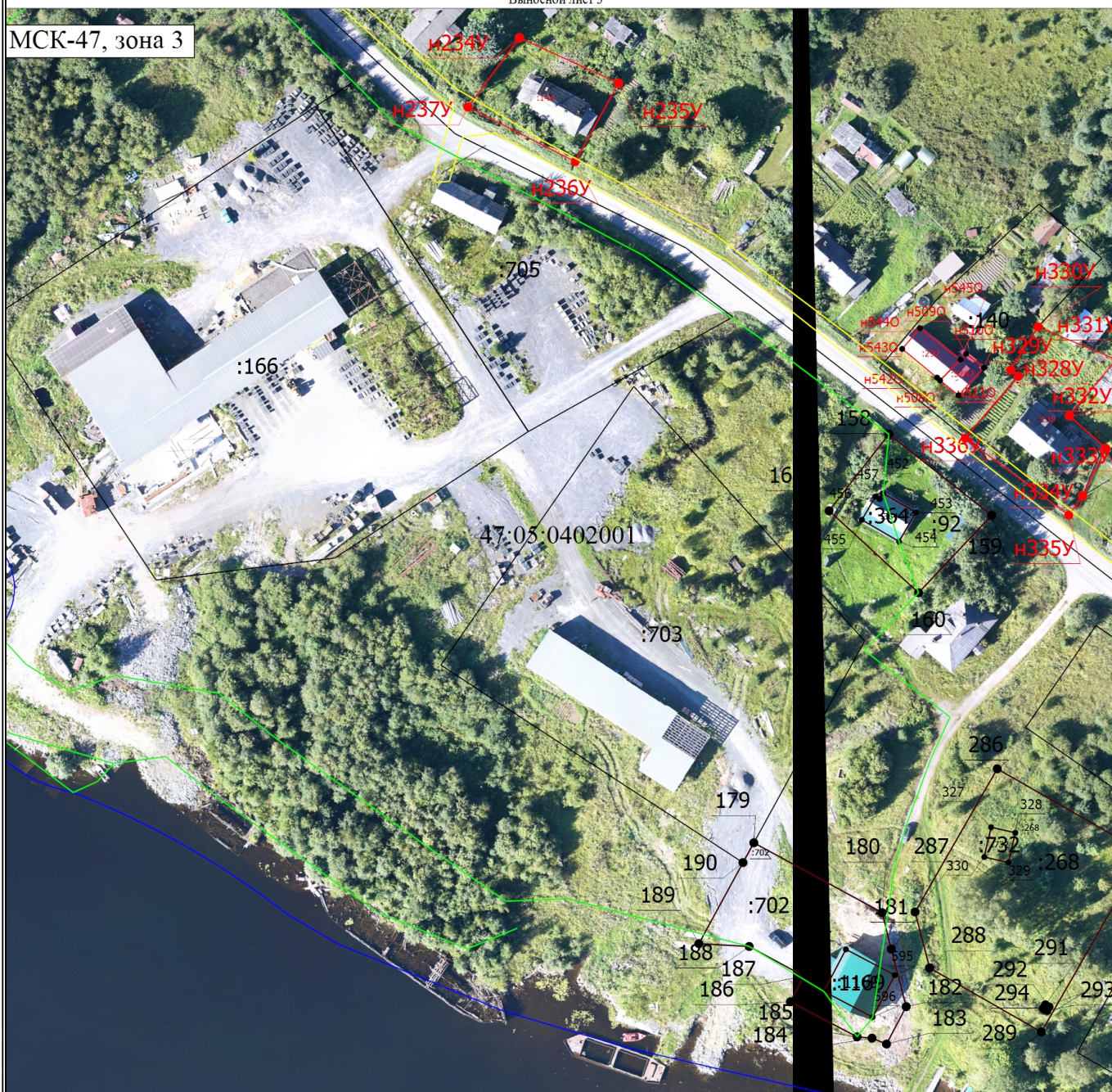
Условные обозначения

<p>1</p> <p>:408</p> <p>:145</p> <p>:340</p> <p>:291</p>	<p>- Часть границы, местоположение которой определено при выполнении кадастровых работ</p> <p>- Обозначение характерной точки, местоположение которой не изменилось или было уточнено</p> <p>- Кадастровый номер земельного участка</p> <p>- Уточняемый земельный участок</p> <p>- Кадастровый номер сооружения</p> <p>- Уточняемое здание</p> <p>- Часть границы, сведения ЕГРН о которой позволяют однозначно определить ее положение на местности</p> <p>- Характерная точка границы земельного участка, сведения о которой отсутствуют в ЕГРН, местоположение которой определено при кадастровых работах (новая характерная точка)</p> <p>- Граница кадастрового квартала</p> <p>- Граница территориальной зоны</p>	<p>•</p> <p>H1Y</p> <p>:408</p> <p>:763</p> <p>:763</p> <p>:176 (1)</p> <p>47:05:0402001</p>	<p>- Характерная точка контура здания, сооружения, объекта незавершенного строительства</p> <p>- Обозначение новой характерной точки</p> <p>- Исправляемый земельный участок</p> <p>- Кадастровый номер здания</p> <p>- Исправляемое здание</p> <p>- Обозначение контура земельного участка</p> <p>- Номер кадастрового квартала</p> <p>- Береговая линия</p> <p>- Охранная зона объекта электросетевого хозяйства</p>
--	---	--	--

Схема границ земельных участков

Выносной лист 3

МСК-47, зона 3



Масштаб 1:1500

Условные обозначения

<p>1</p> <p>:92</p> <p>:144</p> <p>:732</p>	<ul style="list-style-type: none"> - Часть границы, местоположение которой определено при выполнении кадастровых работ - Обозначение характерной точки, местоположение которой не изменилось или было уточнено - Кадастровый номер земельного участка - Уточняемый земельный участок - Исправляемое здание - Часть границы, сведения ЕГРН о которой позволяют однозначно определить ее положение на местности - Береговая линия - Охранная зона объекта электросетевого хозяйства - Номер кадастрового квартала 	<p>•</p> <p>h1Y</p> <p>:92</p> <p>:732</p> <p>:5242</p> <p>•</p>	<ul style="list-style-type: none"> - Характерная точка контура здания, сооружения, объекта незавершенного строительства - Обозначение новой характерной точки - Исправляемый земельный участок - Кадастровый номер здания - Уточняемое здание - Характерная точка границы земельного участка, сведения о которой отсутствуют в ЕГРН, местоположение которой определено при кадастровых работах (новая характерная точка) - Граница кадастрового квартала - Граница территориальной зоны
---	--	--	---

Схема границ земельных участков

Выносной лист 4



Масштаб 1:1500

Условные обозначения

	- Часть границы, местоположение которой определено при выполнении кадастровых работ		- Характерная точка контура здания, сооружения, объекта незавершенного строительства
1	- Обозначение характерной точки, местоположение которой не изменилось или было уточнено	h1Y	- Обозначение новой характерной точки
:374	- Кадастровый номер земельного участка	:374	- Исправляемый земельный участок
:1	- Уточняемый земельный участок	:732	- Кадастровый номер здания
:328	- Кадастровый номер сооружения	:732	- Исправляемое здание
:357	- Уточняемое здание	47:05:0402001	- Часть границы, сведения ЕГРН о которой позволяют однозначно определить ее положение на местности
	- Характерная точка границы земельного участка, сведения о которой отсутствуют в ЕГРН, местоположение которой определено при кадастровых работах (новая характерная точка)		- Номер кадастрового квартала
	- Береговая линия		- Граница кадастрового квартала
	- Охранная зона объекта электросетевого хозяйства		- Граница территориальной зоны

Схема границ земельных участков

Выносной лист 5

МСК-47, зона 3



Масштаб 1:2000

Условные обозначения

<p>1</p> <p>:374</p> <p>:44</p> <p>:4616</p> <p>●</p> <p>—</p> <p>—</p> <p>—</p>	<ul style="list-style-type: none"> - Часть границы, местоположение которой определено при выполнении кадастровых работ - Обозначение характерной точки, местоположение которой не изменилось или было уточнено - Кадастровый номер земельного участка - Уточняемый земельный участок - Уточняемое здание - Характерная точка границы земельного участка, сведения о которой отсутствуют в ЕГРН, местоположение которой определено при кадастровых работах (новая характерная точка) - Граница кадастрового квартала - Граница территориальной зоны 	<p>●</p> <p>H1Y</p> <p>:374</p> <p>:327</p> <p>—</p> <p>—</p> <p>—</p>	<ul style="list-style-type: none"> - Характерная точка конура земельного участка, здания, объекта незавершенного строительства - Обозначение новой характерной точки - Исправляемый земельный участок - Кадастровый номер сооружения - Часть границы, сведения ЕГРН о которой позволяют однозначно определить ее положение на местности - Береговая линия - Охранная зона объекта электросетевого хозяйства
--	--	--	--

Схема границ земельных участков

Выносной лист 7

МСК-47, зона 3



Масштаб 1:2000

Условные обозначения

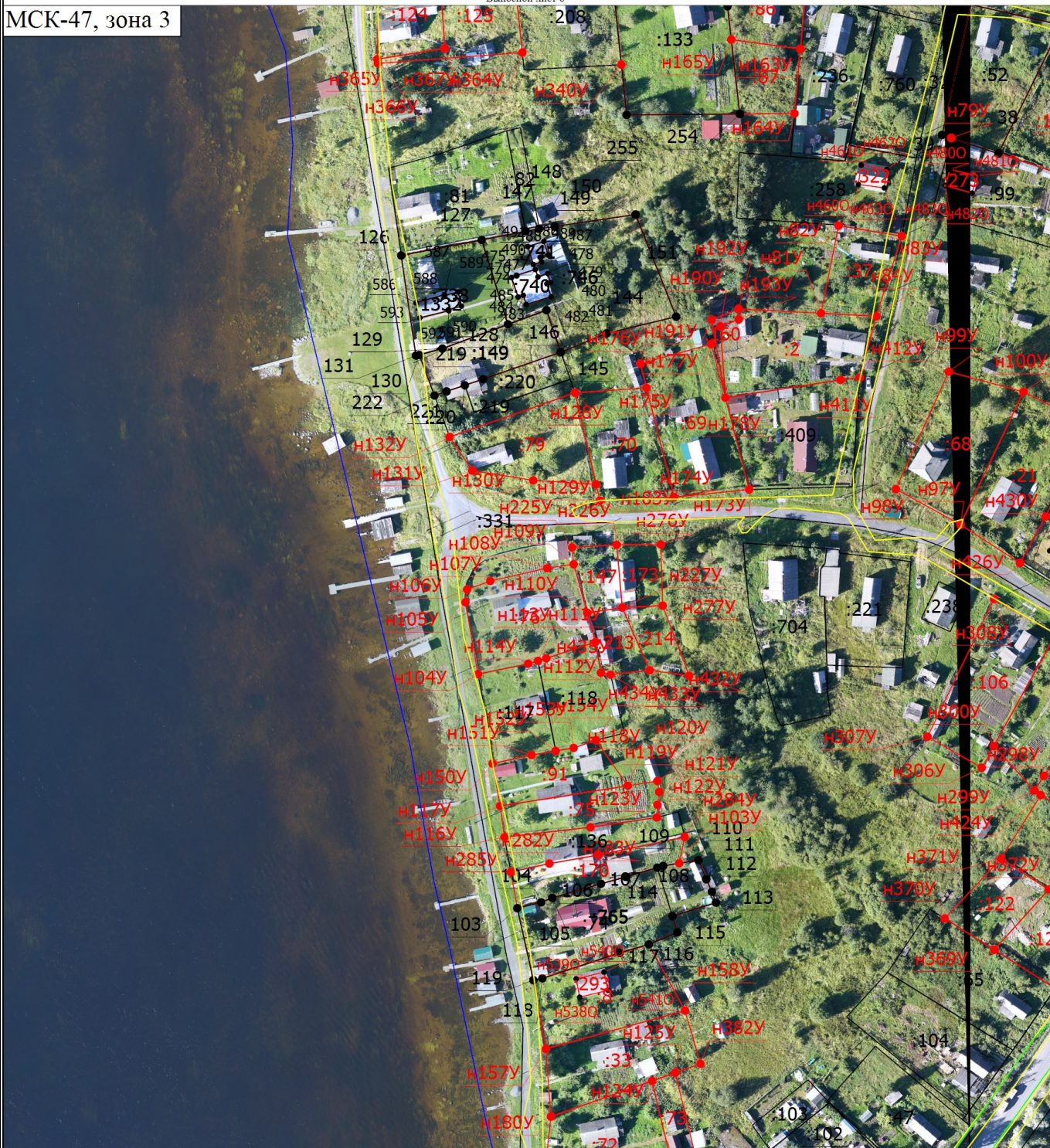
<p>1</p> <p>:60</p> <p>:46</p>	<ul style="list-style-type: none"> - Часть границы, местоположение которой определено при выполнении кадастровых работ - Обозначение характерной точки, местоположение которой не изменилось или было уточнено - Кадастровый номер земельного участка - Уточняемый земельный участок - Часть границы, сведения ЕГРН о которой позволяют однозначно определить ее положение на местности - Береговая линия - Охранная зона объекта электросетевого хозяйства - Номер кадастрового квартала 	<p>H1Y</p> <p>:52</p> <p>:4215</p>	<ul style="list-style-type: none"> - Характерная точка конура земельного участка, здания, объекта незавершенного строительства - Обозначение новой характерной точки - Исправляемый земельный участок - Уточняемое здание - Характерная точка границы земельного участка, сведения о которой отсутствуют в ЕГРН, местоположение которой определено при кадастровых работах (новая характерная точка) - Граница кадастрового квартала - Граница территориальной зоны
--------------------------------	---	------------------------------------	--

47:05:0402001

Схема границ земельных участков

МСК-47, зона 3

Выносной лист 8



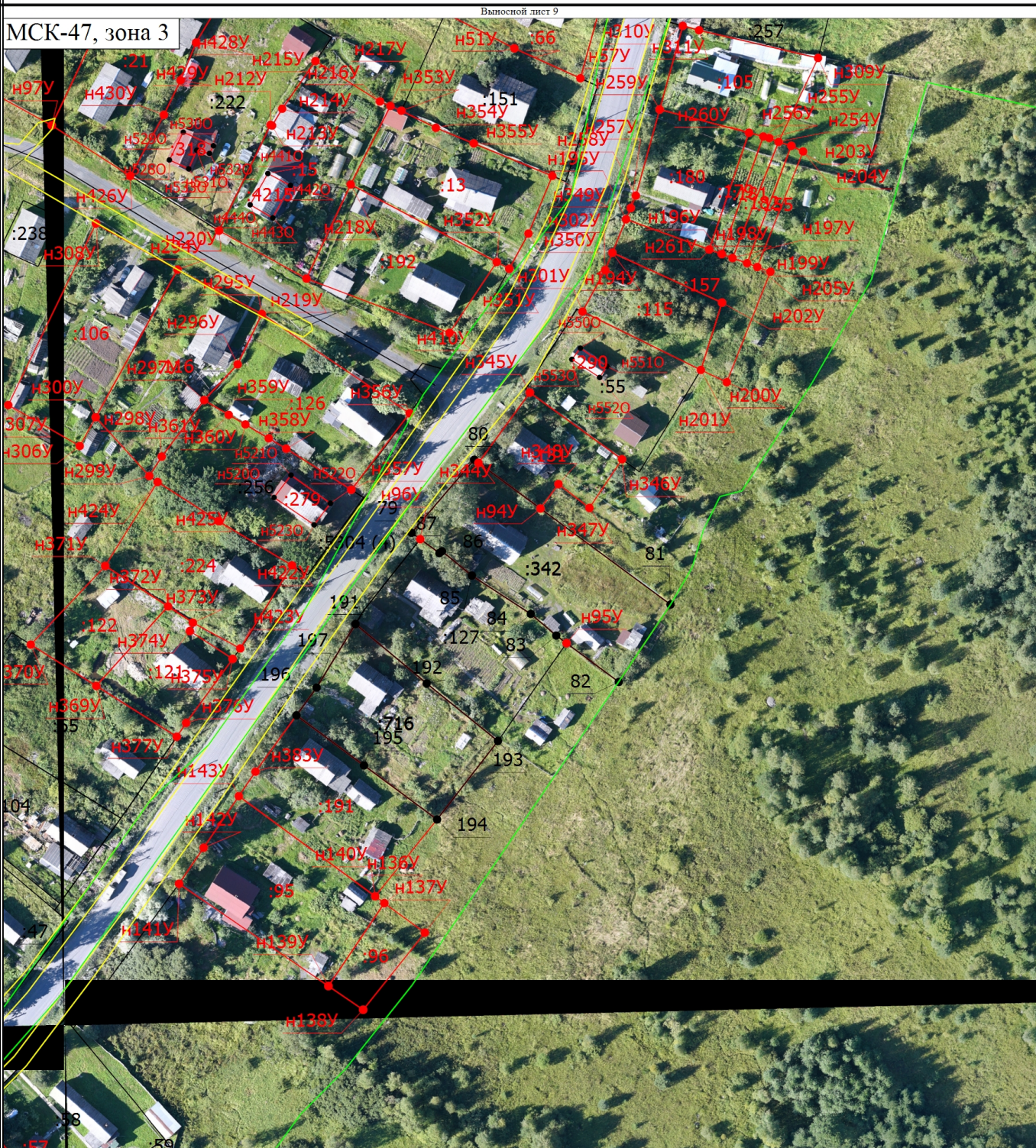
Масштаб 1:2000

Условные обозначения

- | | | | |
|--|--|---|---|
| <p>1</p> <p>:47</p> <p>:37</p> <p>:740</p> | <ul style="list-style-type: none"> - Часть границы, местоположение которой определено при выполнении кадастровых работ - Обозначение характерной точки, местоположение которой не изменилось или было уточнено - Кадастровый номер земельного участка - Уточняемый земельный участок - Исправляемое здание - Часть границы, сведения ЕГРН о которой позволяют однозначно определить ее положение на местности - Береговая линия - Охранная зона объекта электросетевого хозяйства - Номер кадастрового квартала | <p>n1Y</p> <p>:52</p> <p>:740</p> <p>:322</p> | <ul style="list-style-type: none"> - Характерная точка контура земельного участка, здания, объекта незавершенного строительства - Обозначение новой характерной точки - Исправляемый земельный участок - Кадастровый номер здания - Уточняемое здание - Характерная точка границы земельного участка, сведения о которой отсутствуют в ЕГРН, местоположение которой определено при кадастровых работах (новая характерная точка) - Граница кадастрового квартала - Граница территориальной зоны |
|--|--|---|---|

47:05:0402001

Схема границ земельных участков



Условные обозначения

- | | | | |
|--|---|---|--|
| <p>1</p> <p>:47</p> <p>:66</p> <hr style="border: 1px solid black;"/> <p>47:05:0402001</p> | <ul style="list-style-type: none"> - Часть границы, местоположение которой определено при выполнении кадастровых работ - Обозначение характерной точки, местоположение которой не изменилось или было уточнено - Кадастровый номер земельного участка - Уточняемый земельный участок - Часть границы, сведения ЕГРН о которой позволяют однозначно определить ее положение на местности - Береговая линия - Охранная зона объекта электросетевого хозяйства - Номер кадастрового квартала | <p>h1y</p> <p>:342</p> <p>:4215</p> <p>●</p> <hr style="border: 1px solid black;"/> | <ul style="list-style-type: none"> - Характерная точка конура земельного участка, здания, объекта незавершенного строительства - Обозначение новой характерной точки - Исправляемый земельный участок - Уточняемое здание - Характерная точка границы земельного участка, сведения о которой отсутствуют в ЕГРН, местоположение которой определено при кадастровых работах (новая характерная точка) - Граница кадастрового квартала - Граница территориальной зоны |
|--|---|---|--|

Схема границ земельных участков

МСК-47, зона 3

Выносной лист 10



Масштаб 1:2000

Условные обозначения	
	- Часть границы, местоположение которой определено при выполнении кадастровых работ
1	- Обозначение характерной точки, местоположение которой не изменилось или было уточнено
:47	- Кадастровый номер земельного участка
:64	- Уточняемый земельный участок
:375	- Исправляемое здание
	- Часть границы, сведения ЕГРН о которой позволяют однозначно определить ее положение на местности
	- Береговая линия
	- Охранная зона объекта электросетевого хозяйства
47:05:0402001	- Номер кадастрового квартала
	- Характерная точка конура земельного участка, здания, объекта незавершенного строительства
H1Y	- Обозначение новой характерной точки
:411	- Исправляемый земельный участок
:375	- Кадастровый номер здания
:700	- Уточняемое здание
	- Характерная точка границы земельного участка, сведения о которой отсутствуют в ЕГРН, местоположение которой определено при кадастровых работах (новая характерная точка)
	- Граница кадастрового квартала
	- Граница территориальной зоны

Схема границ земельных участков



Условные обозначения

- | | | | |
|---|--|--|---|
| <p>1</p> <p>:406</p> <p>:148</p> <p>:712</p> <p>●</p> <p>—</p> <p>—</p> | <ul style="list-style-type: none"> - Часть границы, местоположение которой определено при выполнении кадастровых работ - Обозначение характерной точки, местоположение которой не изменилось или было уточнено - Кадастровый номер земельного участка - Уточняемый земельный участок - Исправляемое здание - Характерная точка границы земельного участка, сведения о которой отсутствуют в ЕГРН, местоположение которой определено при кадастровых работах (новая характерная точка) - Граница кадастрового квартала - Граница территориальной зоны | <p>●</p> <p>H1Y</p> <p>:677</p> <p>:712</p> <p>—</p> <p>—</p> <p>—</p> <p>—</p> <p>—</p> | <ul style="list-style-type: none"> - Характерная точка конура земельного участка, здания, объекта незавершенного строительства - Обозначение новой характерной точки - Исправляемый земельный участок - Кадастровый номер здания - Часть границы, сведения ЕГРН о которой позволяют однозначно определить ее положение на местности - Береговая линия - Охранная зона объекта электросетевого хозяйства - Номер кадастрового квартала |
|---|--|--|---|

47:05:0402001

Схема границ земельных участков

Выносной лист 13

МСК-47, зона 3



Масштаб 1:1500

Условные обозначения

- | | | | |
|---|---|---|--|
| <p>1
:165</p> <hr style="border: 1px solid black;"/> <p>47:05:0402001</p> | <ul style="list-style-type: none"> - Часть границы, местоположение которой определено при выполнении кадастровых работ - Обозначение характерной точки, местоположение которой не изменилось или было уточнено - Кадастровый номер земельного участка - Часть границы, сведения ЕГРН о которой позволяют однозначно определить ее положение на местности - Береговая линия - Охранная зона объекта электросетевого хозяйства - Номер кадастрового квартала | <p>n1Y
:281</p> <hr style="border: 1px solid orange;"/> <hr style="border: 1px solid green;"/> | <ul style="list-style-type: none"> - Характерная точка конура земельного участка, здания, объекта незавершенного строительства - Обозначение новой характерной точки - Уточняемое здание - Характерная точка границы земельного участка, сведения о которой отсутствуют в ЕГРН, местоположение которой определено при кадастровых работах (новая характерная точка) - Граница кадастрового квартала - Граница территориальной зоны |
|---|---|---|--|