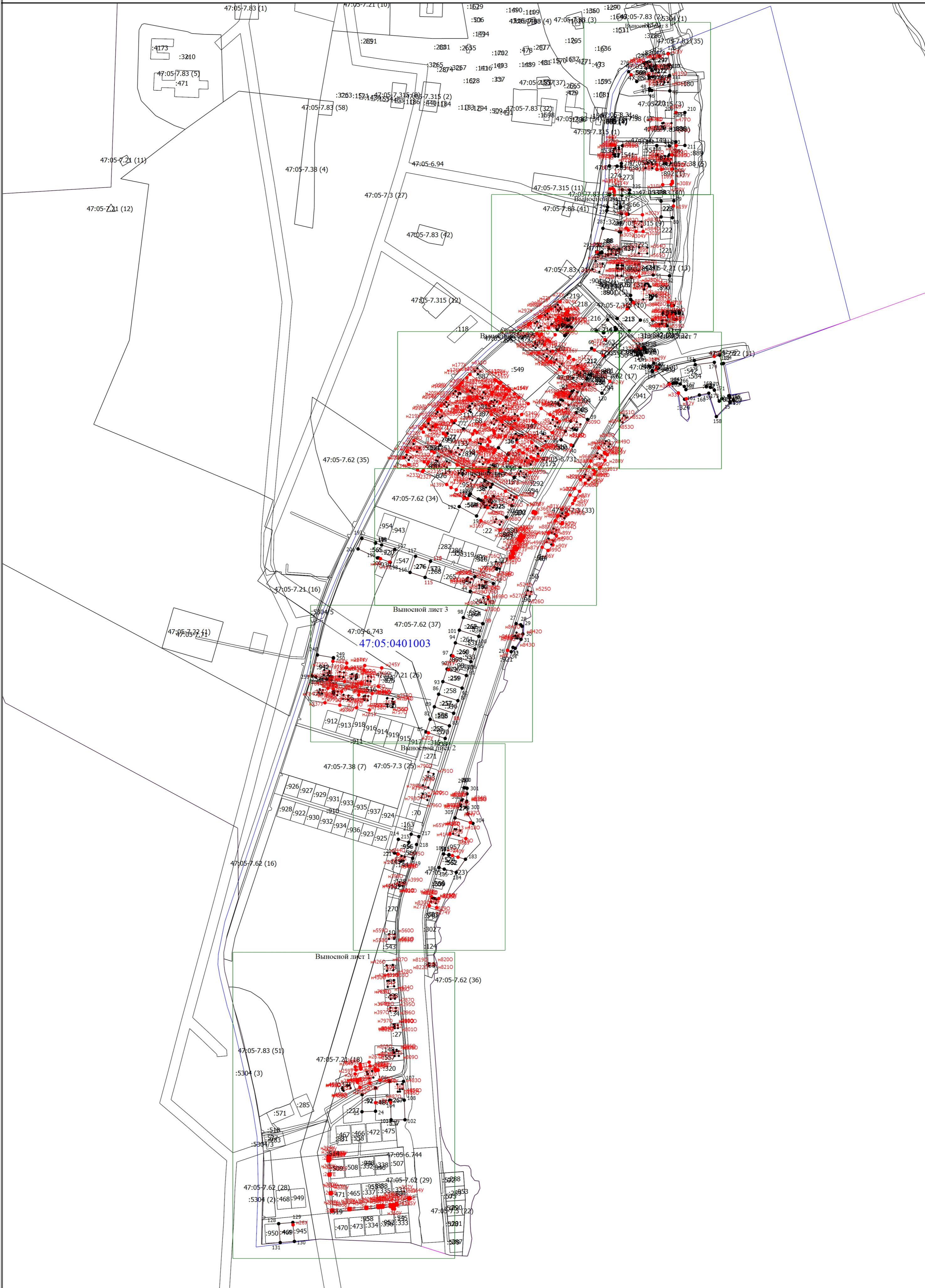









Схема границ земельных участков



Масштаб 1:5000

## Схема границ земельных участков

### Условные обозначения

-  - Часть границы, местоположение которой определено при выполнении кадастровых работ
- - Характерная точка границы земельного участка, сведения ЕГРН о которой соответствуют требованиям, установленным в соответствии с частью 13 статьи 22 Федерального закона от 13 июля 2015 г. N 218-ФЗ "О государственной регистрации недвижимости"
  - - Характерная точка контура здания, сооружения, объекта незавершенного строительства
  - - Характерная точка границы, сведения о которой позволяют однозначно определить ее положение на местности
- 47:05-7.3 (22) - Территориальная зона 47:05-7.3 — Жилая зона
- 47:05-6.731 - Зона с особыми условиями использования территории 47:05-6.731 — Охранная зона инженерных коммуникаций
- 47:05-8.32 - Территория объекта культурного наследия 47:05-8.32 — Территория объекта культурного наследия
- 1 - Обозначение характерной точки, местоположение которой не изменилось или было уточнено
- n1У - Обозначение новой характерной точки
- :50 - Кадастровый номер земельного участка
- :87 - Исправляемый земельный участок
- :13 - Уточняемый земельный участок
- :578 - Кадастровый номер здания
- :511 - Кадастровый номер сооружения
- :566 - Кадастровый номер объекта незавершенного строительства
- :4350 - Уточняемое здание
- :489 (1) - Обозначение контура земельного участка
- :901 (1) - Обозначение контура здания
- :885 (1) - Обозначение контура сооружения
- :85 (1) - Уточняемый контур земельного участка
-  - Часть границы, сведения ЕГРН о которой позволяют однозначно определить ее положение на местности
-  - Часть контура, образованного проекцией вновь образованного наземного конструктивного элемента здания, сооружения, объекта незавершенного строительства
-  - Часть контура, образованного проекцией существующего в ЕГРН наземного конструктивного элемента здания, сооружения, объекта незавершенного строительства
-  - Граница кадастрового квартала
-  - Граница территориальной зоны
-  - Граница зоны с особыми условиями
- - Характерная точка границы земельного участка, сведения о которой отсутствуют в ЕГРН, местоположение которой определено при кадастровых работах (новая характерная точка)



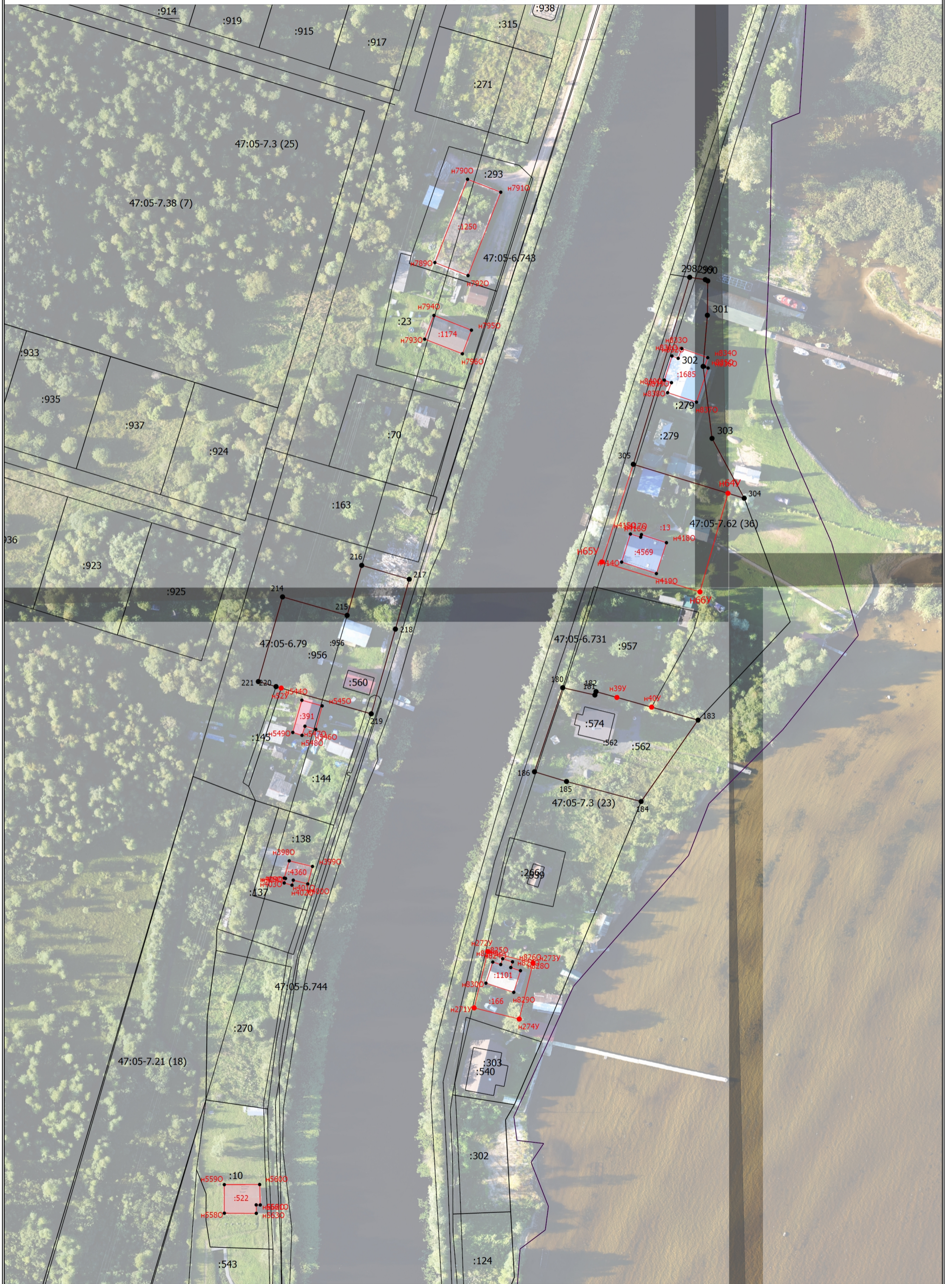
## Схема границ земельных участков

### Условные обозначения

- - Часть границы, местоположение которой определено при выполнении кадастровых работ
- - Характерная точка границы земельного участка, сведения ЕГРН о которой соответствуют требованиям, установленным в соответствии с частью 13 статьи 22 Федерального закона от 13 июля 2015 г. N 218-ФЗ "О государственной регистрации недвижимости"
- - Характерная точка контура здания, сооружения, объекта незавершенного строительства
- - Характерная точка границы, сведения о которой позволяют однозначно определить ее положение на местности
- 47:05-7.3 (22) - Территориальная зона 47:05-7.3 — Жилая зона
- 47:05-6.731 - Зона с особыми условиями использования территории 47:05-6.731 — Охранная зона инженерных коммуникаций
- 1 - Обозначение характерной точки, местоположение которой не изменилось или было уточнено
- n1У - Обозначение новой характерной точки
- :487 - Кадастровый номер земельного участка
- :92 - Исправляемый земельный участок
- :230 - Уточняемый земельный участок
- :578 - Кадастровый номер здания
- :514 - Кадастровый номер сооружения
- :946 - Кадастровый номер объекта незавершенного строительства
- :4350 - Уточняемое здание
- - Часть границы, сведения ЕГРН о которой позволяют однозначно определить ее положение на местности
- - Часть контура, образованного проекцией вновь образованного наземного конструктивного элемента здания, сооружения, объекта незавершенного строительства
- - Часть контура, образованного проекцией существующего в ЕГРН наземного конструктивного элемента здания, сооружения, объекта незавершенного строительства
- - Граница кадастрового квартала
- - - - - Граница территориальной зоны
- - - - - Граница зоны с особыми условиями
- - Характерная точка границы земельного участка, сведения о которой отсутствуют в ЕГРН, местоположение которой определено при кадастровых работах (новая характерная точка)

# Схема границ земельных участков

Выносной лист 2



Масштаб 1:1200

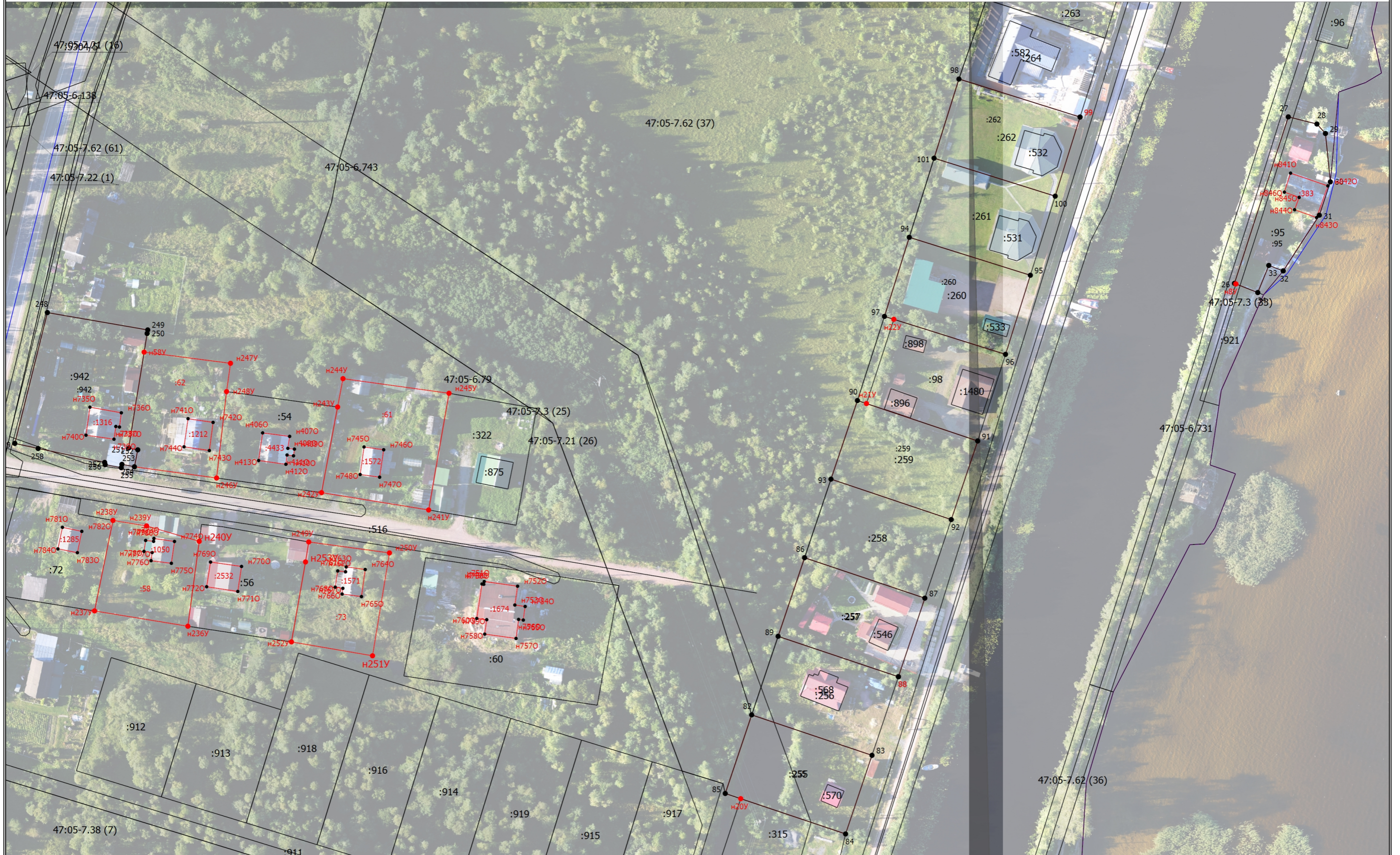
## Схема границ земельных участков

### Условные обозначения

- - Часть границы, местоположение которой определено при выполнении кадастровых работ
- - Характерная точка границы земельного участка, сведения ЕГРН о которой соответствуют требованиям, установленным в соответствии с частью 13 статьи 22 Федерального закона от 13 июля 2015 г. N 218-ФЗ "О государственной регистрации недвижимости"
- - Характерная точка контура здания, сооружения, объекта незавершенного строительства
- - Характерная точка границы, сведения о которой позволяют однозначно определить ее положение на местности
- 47:05-7.3 (23) - Территориальная зона 47:05-7.3 — Жилая зона
- 47:05-6.731 - Зона с особыми условиями использования территории 47:05-6.731 — Охранная зона инженерных коммуникаций
- 1 - Обозначение характерной точки, местоположение которой не изменилось или было уточнено
- н1У - Обозначение новой характерной точки
- :543 - Кадастровый номер земельного участка
- :562 - Исправляемый земельный участок
- :13 - Уточняемый земельный участок
- :574 - Кадастровый номер здания
- :938 - Кадастровый номер объекта незавершенного строительства
- :4360 - Уточняемое здание
- - Часть границы, сведения ЕГРН о которой позволяют однозначно определить ее положение на местности
- - Часть контура, образованного проекцией вновь образованного наземного конструктивного элемента здания, сооружения, объекта незавершенного строительства
- - Часть контура, образованного проекцией существующего в ЕГРН наземного конструктивного элемента здания, сооружения, объекта незавершенного строительства
- - Граница кадастрового квартала
- - - - - Граница территориальной зоны
- - - - - Граница зоны с особыми условиями
- - Характерная точка границы земельного участка, сведения о которой отсутствуют в ЕГРН, местоположение которой определено при кадастровых работах (новая характерная точка)

# Схема границ земельных участков

Выносной лист 3



Масштаб 1:1200

## Схема границ земельных участков

### Условные обозначения

- - Часть границы, местоположение которой определено при выполнении кадастровых работ
- - Характерная точка границы земельного участка, сведения ЕГРН о которой соответствуют требованиям, установленным в соответствии с частью 13 статьи 22 Федерального закона от 13 июля 2015 г. N 218-ФЗ "О государственной регистрации недвижимости"
- - Характерная точка контура здания, сооружения, объекта незавершенного строительства
- - Характерная точка границы, сведения о которой позволяют однозначно определить ее положение на местности
- 47:05-7.3 (25) - Территориальная зона 47:05-7.3 — Жилая зона
- 47:05-6.731 - Зона с особыми условиями использования территории 47:05-6.731 — Охранная зона инженерных коммуникаций
- 1 - Обозначение характерной точки, местоположение которой не изменилось или было уточнено
- n1У - Обозначение новой характерной точки
- :54 - Кадастровый номер земельного участка
- :95 - Исправляемый земельный участок
- :58 - Уточняемый земельный участок
- :570 - Кадастровый номер здания
- :516 - Кадастровый номер сооружения
- :4433 - Уточняемое здание
- - Часть границы, сведения ЕГРН о которой позволяют однозначно определить ее положение на местности
- - Часть контура, образованного проекцией вновь образованного наземного конструктивного элемента здания, сооружения, объекта незавершенного строительства
- - Часть контура, образованного проекцией существующего в ЕГРН наземного конструктивного элемента здания, сооружения, объекта незавершенного строительства
- - Граница кадастрового квартала
- - - - - Граница территориальной зоны
- - - - - Граница зоны с особыми условиями
- - Характерная точка границы земельного участка, сведения о которой отсутствуют в ЕГРН, местоположение которой определено при кадастровых работах (новая характерная точка)



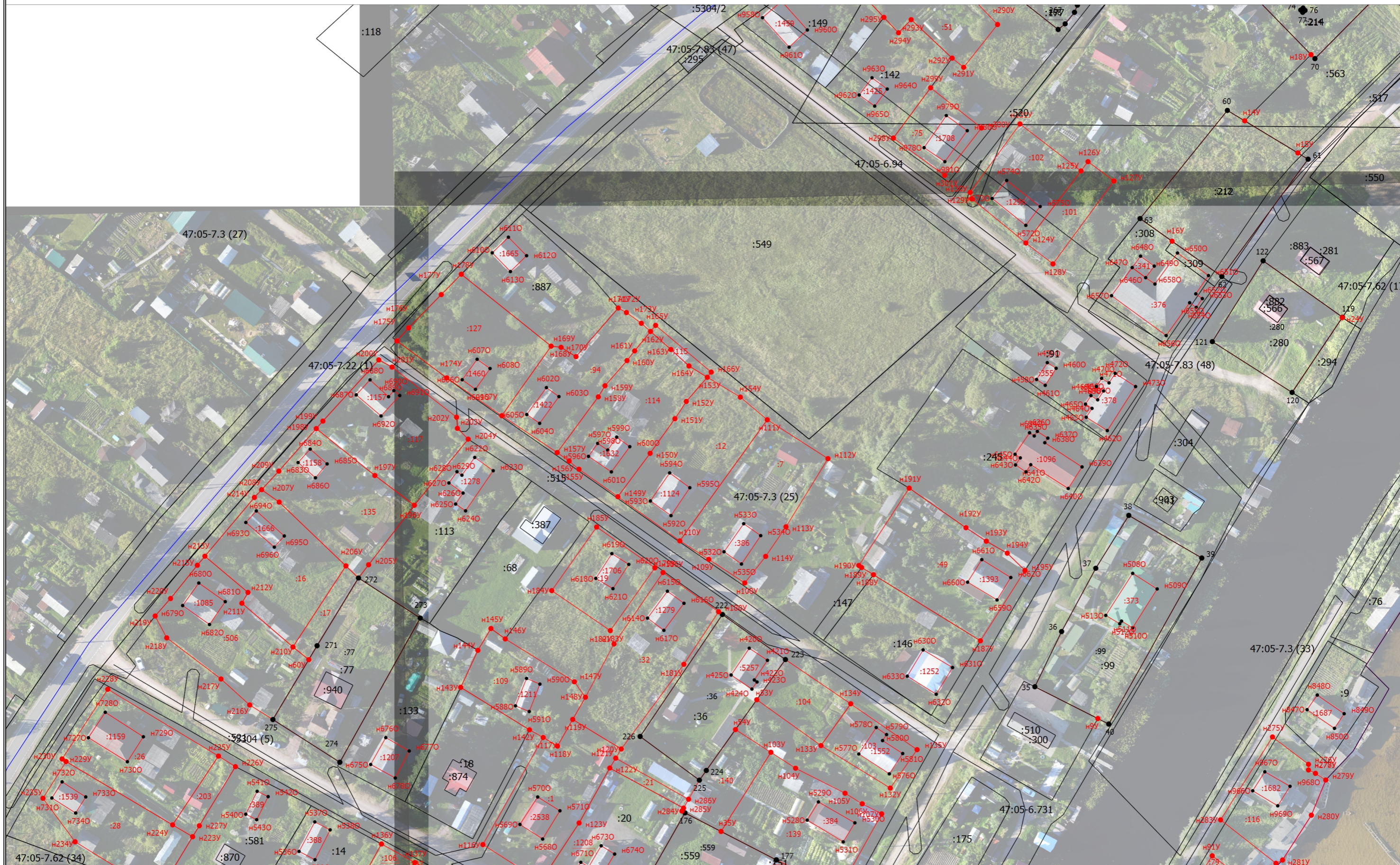
## Схема границ земельных участков

### Условные обозначения

- - Часть границы, местоположение которой определено при выполнении кадастровых работ
- - Характерная точка границы земельного участка, сведения ЕГРН о которой соответствуют требованиям, установленным в соответствии с частью 13 статьи 22 Федерального закона от 13 июля 2015 г. N 218-ФЗ "О государственной регистрации недвижимости"
- - Характерная точка контура здания, сооружения, объекта незавершенного строительства
- - Характерная точка границы, сведения о которой позволяют однозначно определить ее положение на местности
- 47:05-7.3 (22) - Территориальная зона 47:05-7.3 — Жилая зона
- 47:05-6.731 - Зона с особыми условиями использования территории 47:05-6.731 — Охранная зона инженерных коммуникаций
- 47:05-8.32 - Территория объекта культурного наследия 47:05-8.32 — Территория объекта культурного наследия
- 1 - Обозначение характерной точки, местоположение которой не изменилось или было уточнено
- n1У - Обозначение новой характерной точки
- :50 - Кадастровый номер земельного участка
- :87 - Исправляемый земельный участок
- :13 - Уточняемый земельный участок
- :578 - Кадастровый номер здания
- :511 - Кадастровый номер сооружения
- :566 - Кадастровый номер объекта незавершенного строительства
- :4350 - Уточняемое здание
- :489 (1) - Обозначение контура земельного участка
- :901 (1) - Обозначение контура здания
- :885 (1) - Обозначение контура сооружения
- :85 (1) - Уточняемый контур земельного участка
- - Часть границы, сведения ЕГРН о которой позволяют однозначно определить ее положение на местности
- - Часть контура, образованного проекцией вновь образованного наземного конструктивного элемента здания, сооружения, объекта незавершенного строительства
- - Часть контура, образованного проекцией существующего в ЕГРН наземного конструктивного элемента здания, сооружения, объекта незавершенного строительства
- - Граница кадастрового квартала
- - - - - Граница территориальной зоны
- - - - - Граница зоны с особыми условиями
- - Характерная точка границы земельного участка, сведения о которой отсутствуют в ЕГРН, местоположение которой определено при кадастровых работах (новая характерная точка)

# Схема границ земельных участков

Выносной лист 5



Масштаб 1:1200

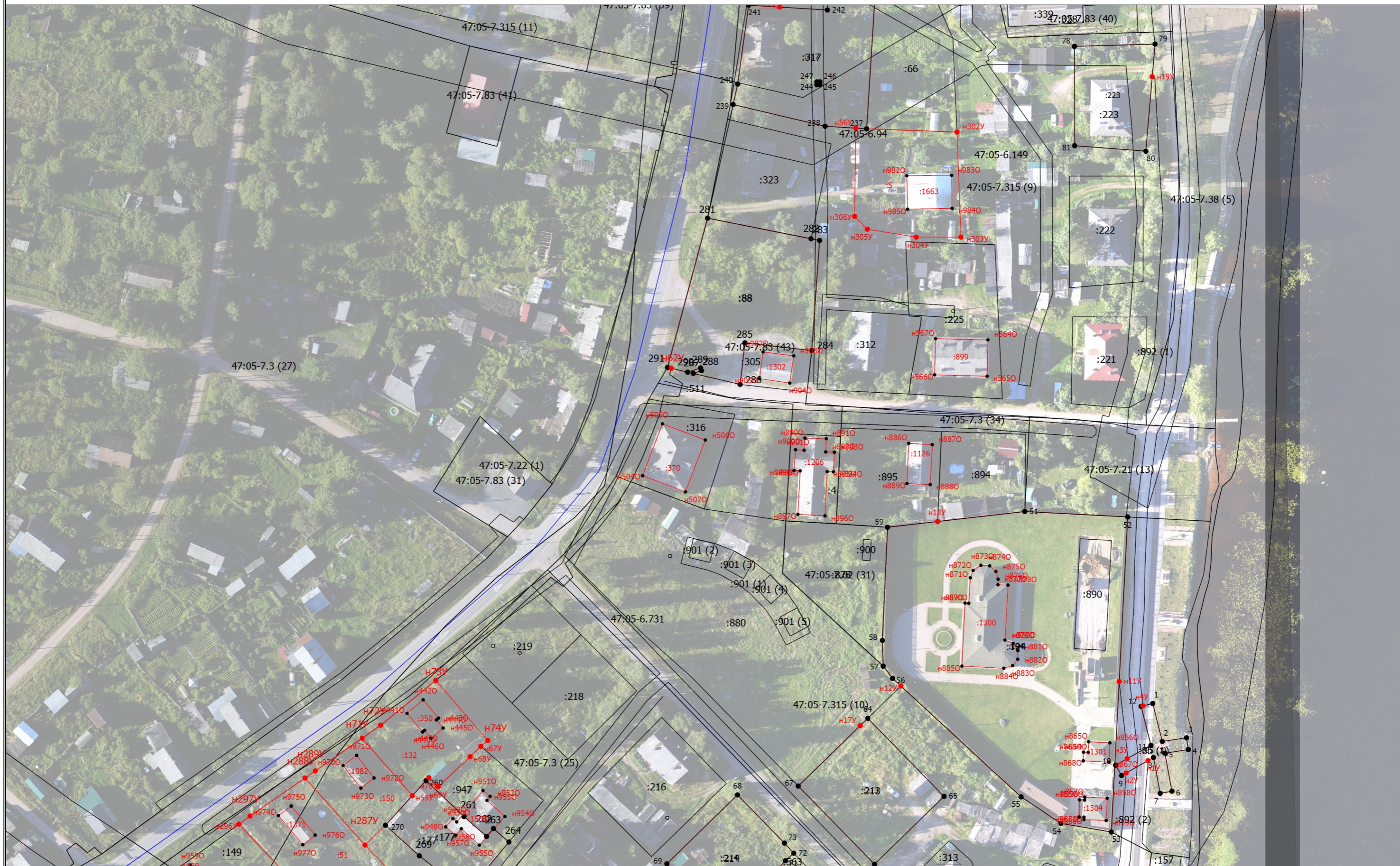
## Схема границ земельных участков

### Условные обозначения

- - Часть границы, местоположение которой определено при выполнении кадастровых работ
- - Характерная точка границы земельного участка, сведения ЕГРН о которой соответствуют требованиям, установленным в соответствии с частью 13 статьи 22 Федерального закона от 13 июля 2015 г. N 218-ФЗ "О государственной регистрации недвижимости"
- - Характерная точка контура здания, сооружения, объекта незавершенного строительства
- - Характерная точка границы, сведения о которой позволяют однозначно определить ее положение на местности
- 47:05-7.3 (22) - Территориальная зона 47:05-7.3 — Жилая зона
- 47:05-6.731 - Зона с особыми условиями использования территории 47:05-6.731 — Охранная зона инженерных коммуникаций
- 47:05-8.32 - Территория объекта культурного наследия 47:05-8.32 — Территория объекта культурного наследия
- 1 - Обозначение характерной точки, местоположение которой не изменилось или было уточнено
- n1У - Обозначение новой характерной точки
- :50 - Кадастровый номер земельного участка
- :87 - Исправляемый земельный участок
- :13 - Уточняемый земельный участок
- :578 - Кадастровый номер здания
- :511 - Кадастровый номер сооружения
- :566 - Кадастровый номер объекта незавершенного строительства
- :4350 - Уточняемое здание
- :489 (1) - Обозначение контура земельного участка
- :901 (1) - Обозначение контура здания
- :885 (1) - Обозначение контура сооружения
- :85 (1) - Уточняемый контур земельного участка
- - Часть границы, сведения ЕГРН о которой позволяют однозначно определить ее положение на местности
- - Часть контура, образованного проекцией вновь образованного наземного конструктивного элемента здания, сооружения, объекта незавершенного строительства
- - Часть контура, образованного проекцией существующего в ЕГРН наземного конструктивного элемента здания, сооружения, объекта незавершенного строительства
- - Граница кадастрового квартала
- - - - - Граница территориальной зоны
- - - - - Граница зоны с особыми условиями
- - Характерная точка границы земельного участка, сведения о которой отсутствуют в ЕГРН, местоположение которой определено при кадастровых работах (новая характерная точка)

# Схема границ земельных участков

Выносной лист 6



Масштаб 1:1200

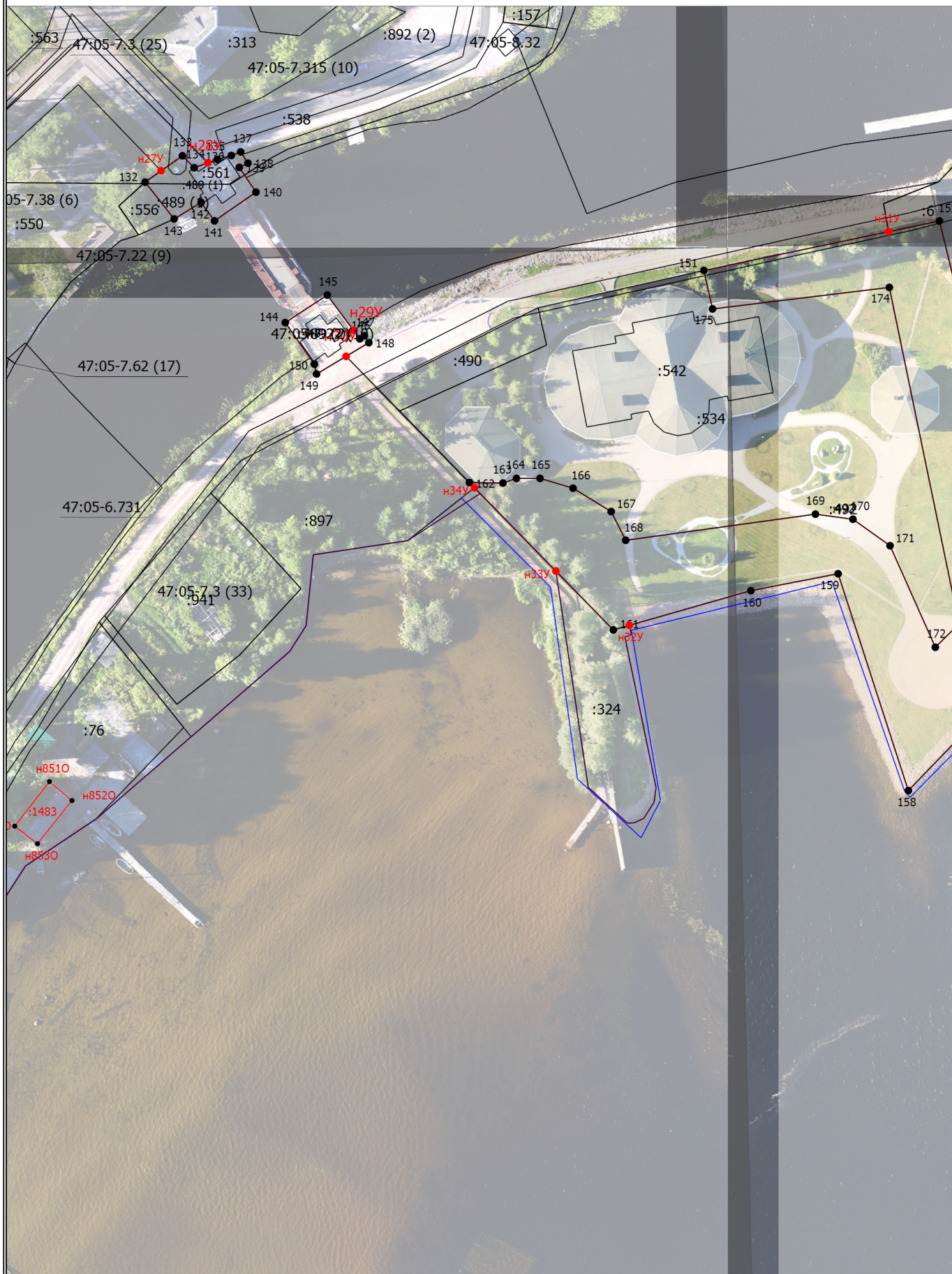
## Схема границ земельных участков

### Условные обозначения

- - Часть границы, местоположение которой определено при выполнении кадастровых работ
- - Характерная точка границы земельного участка, сведения ЕГРН о которой соответствуют требованиям, установленным в соответствии с частью 13 статьи 22 Федерального закона от 13 июля 2015 г. N 218-ФЗ "О государственной регистрации недвижимости"
- - Характерная точка контура здания, сооружения, объекта незавершенного строительства
- - Характерная точка границы, сведения о которой позволяют однозначно определить ее положение на местности
- 47:05-7.3 (22) - Территориальная зона 47:05-7.3 — Жилая зона
- 47:05-6.731 - Зона с особыми условиями использования территории 47:05-6.731 — Охранная зона инженерных коммуникаций
- 47:05-8.32 - Территория объекта культурного наследия 47:05-8.32 — Территория объекта культурного наследия
- 1 - Обозначение характерной точки, местоположение которой не изменилось или было уточнено
- n1У - Обозначение новой характерной точки
- :50 - Кадастровый номер земельного участка
- :87 - Исправляемый земельный участок
- :13 - Уточняемый земельный участок
- :578 - Кадастровый номер здания
- :511 - Кадастровый номер сооружения
- :566 - Кадастровый номер объекта незавершенного строительства
- :4350 - Уточняемое здание
- :489 (1) - Обозначение контура земельного участка
- :901 (1) - Обозначение контура здания
- :885 (1) - Обозначение контура сооружения
- :85 (1) - Уточняемый контур земельного участка
- - Часть границы, сведения ЕГРН о которой позволяют однозначно определить ее положение на местности
- - Часть контура, образованного проекцией вновь образованного наземного конструктивного элемента здания, сооружения, объекта незавершенного строительства
- - Часть контура, образованного проекцией существующего в ЕГРН наземного конструктивного элемента здания, сооружения, объекта незавершенного строительства
- - Граница кадастрового квартала
- - - - - Граница территориальной зоны
- - - - - Граница зоны с особыми условиями
- - Характерная точка границы земельного участка, сведения о которой отсутствуют в ЕГРН, местоположение которой определено при кадастровых работах (новая характерная точка)

# Схема границ земельных участков

Выносной лист 7



Масштаб 1:1200

## Схема границ земельных участков

### Условные обозначения








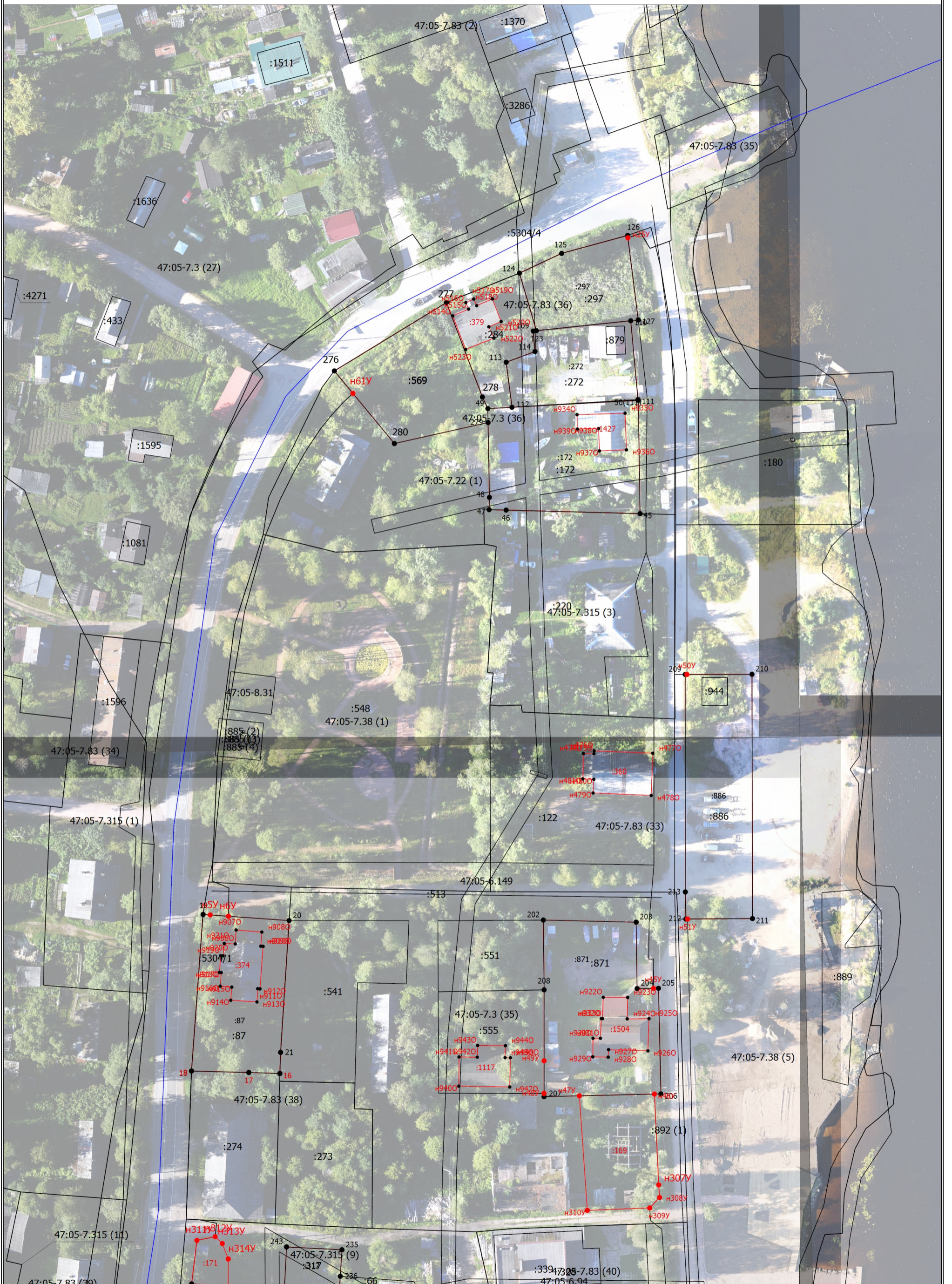
-  - Часть границы, местоположение которой определено при выполнении кадастровых работ
- - Характерная точка границы земельного участка, сведения ЕГРН о которой соответствуют требованиям, установленным в соответствии с частью 13 статьи 22 Федерального закона от 13 июля 2015 г. N 218-ФЗ "О государственной регистрации недвижимости"
  - - Характерная точка контура здания, сооружения, объекта незавершенного строительства
  - - Характерная точка границы, сведения о которой позволяют однозначно определить ее положение на местности
- 47:05-7.3 (22) - Территориальная зона 47:05-7.3 — Жилая зона
- 47:05-6.731 - Зона с особыми условиями использования территории 47:05-6.731 — Охранная зона инженерных коммуникаций
- 47:05-8.32 - Территория объекта культурного наследия 47:05-8.32 — Территория объекта культурного наследия
- 1 - Обозначение характерной точки, местоположение которой не изменилось или было уточнено
- n1У - Обозначение новой характерной точки
- :50 - Кадастровый номер земельного участка
- :87 - Исправляемый земельный участок
- :13 - Уточняемый земельный участок
- :578 - Кадастровый номер здания
- :511 - Кадастровый номер сооружения
- :566 - Кадастровый номер объекта незавершенного строительства
- :4350 - Уточняемое здание
- :489 (1) - Обозначение контура земельного участка
- :901 (1) - Обозначение контура здания
- :885 (1) - Обозначение контура сооружения
- :85 (1) - Уточняемый контур земельного участка
-  - Часть границы, сведения ЕГРН о которой позволяют однозначно определить ее положение на местности
-  - Часть контура, образованного проекцией вновь образованного наземного конструктивного элемента здания, сооружения, объекта незавершенного строительства
-  - Часть контура, образованного проекцией существующего в ЕГРН наземного конструктивного элемента здания, сооружения, объекта незавершенного строительства
-  - Граница кадастрового квартала
-  - Граница территориальной зоны
-  - Граница зоны с особыми условиями
- - Характерная точка границы земельного участка, сведения о которой отсутствуют в ЕГРН, местоположение которой определено при кадастровых работах (новая характерная точка)

Схема границ земельных участков

Выносной лист 8



Масштаб 1:1000

## Схема границ земельных участков

### Условные обозначения

- - Часть границы, местоположение которой определено при выполнении кадастровых работ
- - Характерная точка границы земельного участка, сведения ЕГРН о которой соответствуют требованиям, установленным в соответствии с частью 13 статьи 22 Федерального закона от 13 июля 2015 г. N 218-ФЗ "О государственной регистрации недвижимости"
- - Характерная точка контура здания, сооружения, объекта незавершенного строительства
- - Характерная точка границы, сведения о которой позволяют однозначно определить ее положение на местности
- 47:05-7.3 (27) - Территориальная зона 47:05-7.3 — Жилая зона
- 47:05-6.149 - Зона с особыми условиями использования территории 47:05-6.731 — Охранная зона инженерных коммуникаций
- 47:05-8.31 - Территория объекта культурного наследия 47:05-8.32 — Территория объекта культурного наследия
- 1 - Обозначение характерной точки, местоположение которой не изменилось или было уточнено
- n1У - Обозначение новой характерной точки
- :555 - Кадастровый номер земельного участка
- :87 - Исправляемый земельный участок
- :169 - Уточняемый земельный участок
- :879 - Кадастровый номер здания
- :513 - Кадастровый номер сооружения
- :360 - Уточняемое здание
- :892 (1) - Обозначение контура земельного участка
- :885 (1) - Обозначение контура сооружения
- - Часть границы, сведения ЕГРН о которой позволяют однозначно определить ее положение на местности
- - Часть контура, образованного проекцией вновь образованного наземного конструктивного элемента здания, сооружения, объекта незавершенного строительства
- - Часть контура, образованного проекцией существующего в ЕГРН наземного конструктивного элемента здания, сооружения, объекта незавершенного строительства
- - Граница кадастрового квартала
- - - - - Граница территориальной зоны
- - - - - Граница зоны с особыми условиями
- - Характерная точка границы земельного участка, сведения о которой отсутствуют в ЕГРН, местоположение которой определено при кадастровых работах (новая характерная точка)