



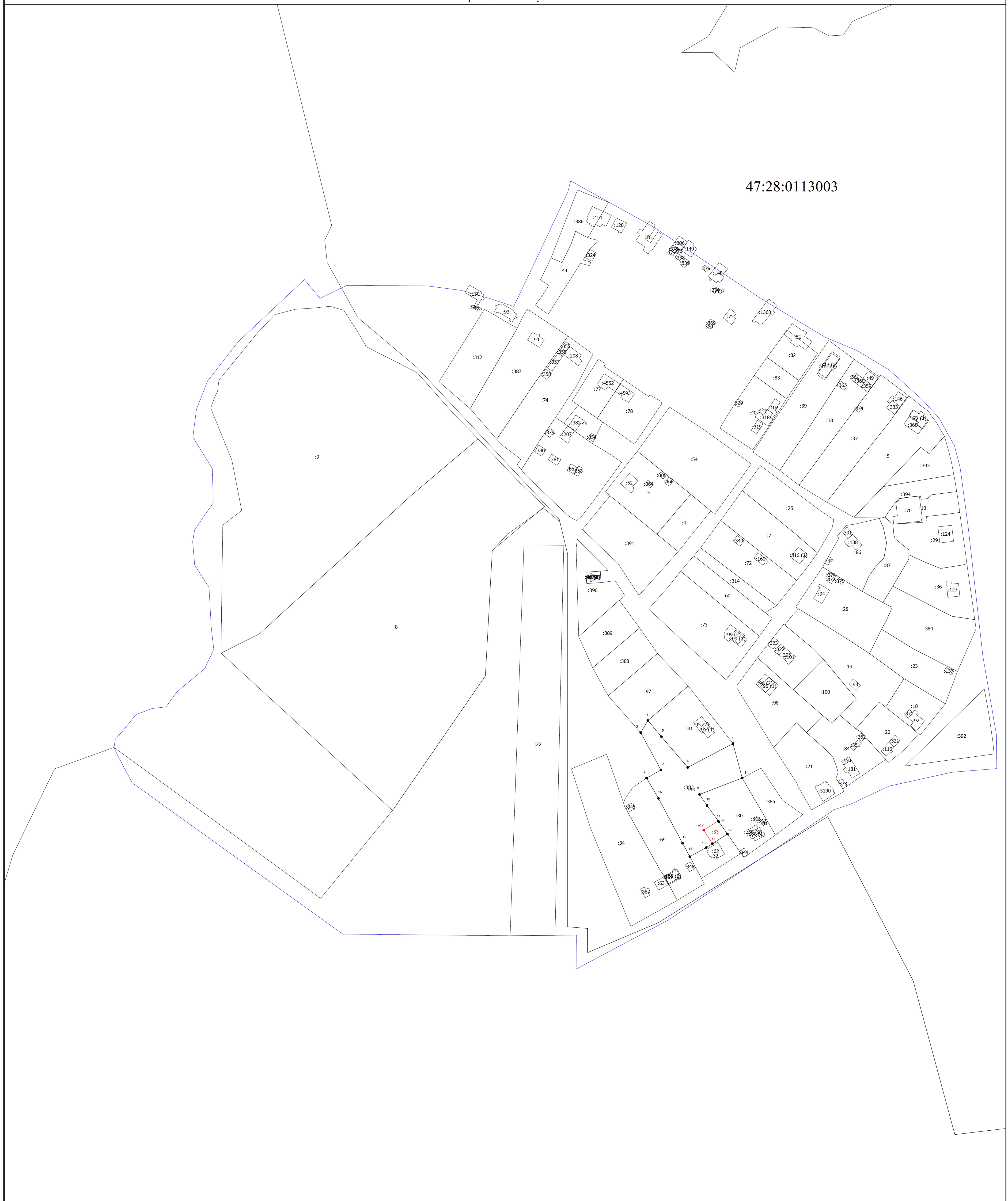
47:28:0113003

Масштаб 1:1500

Условные обозначения

- - Часть границы, местоположение которой определено при выполнении кадастровых работ
- 1 - Характерная точка границы земельного участка, сведения ЕГРН о которой соответствуют требованиям, установленным в соответствии с частью 13 статьи 22 Федерального закона от 13 июля 2015 г. N 218-ФЗ "О государственной регистрации недвижимости"
- NY - Обозначение характерной точки, местоположение которой не изменилось или было уточнено
- :100 - Обозначение новой характерной точки
- Кадастровый номер объекта недвижимости
- Часть границы, сведения ЕГРН о которой позволяют однозначно определить ее положение на местности
- Граница кадастрового квартала
- 47:28:0113003 - Номер кадастрового квартала

47:28:0113003



Масштаб 1:1500

Условные обозначения

- Часть границы, местоположение которой определено при выполнении кадастровых работ
- - Характерная точка границы земельного участка, сведения ЕГРН о которой соответствуют требованиям, установленным в соответствии с частью 13 статьи 22 Федерального закона от 13 июля 2015 г. N 218-ФЗ "О государственной регистрации недвижимости"
- 1 - Обозначение характерной точки, местоположение которой не изменилось или было уточнено
- н1У - Обозначение новой характерной точки
- :100 - Кадастровый номер объекта недвижимости
- Часть границы, сведения ЕГРН о которой позволяют однозначно определить ее положение на местности
- Граница кадастрового квартала
- 47:28:0113003 - Номер кадастрового квартала