

Схема границ земельных участков



47:28-7.83 (51)

Масштаб 1:1800

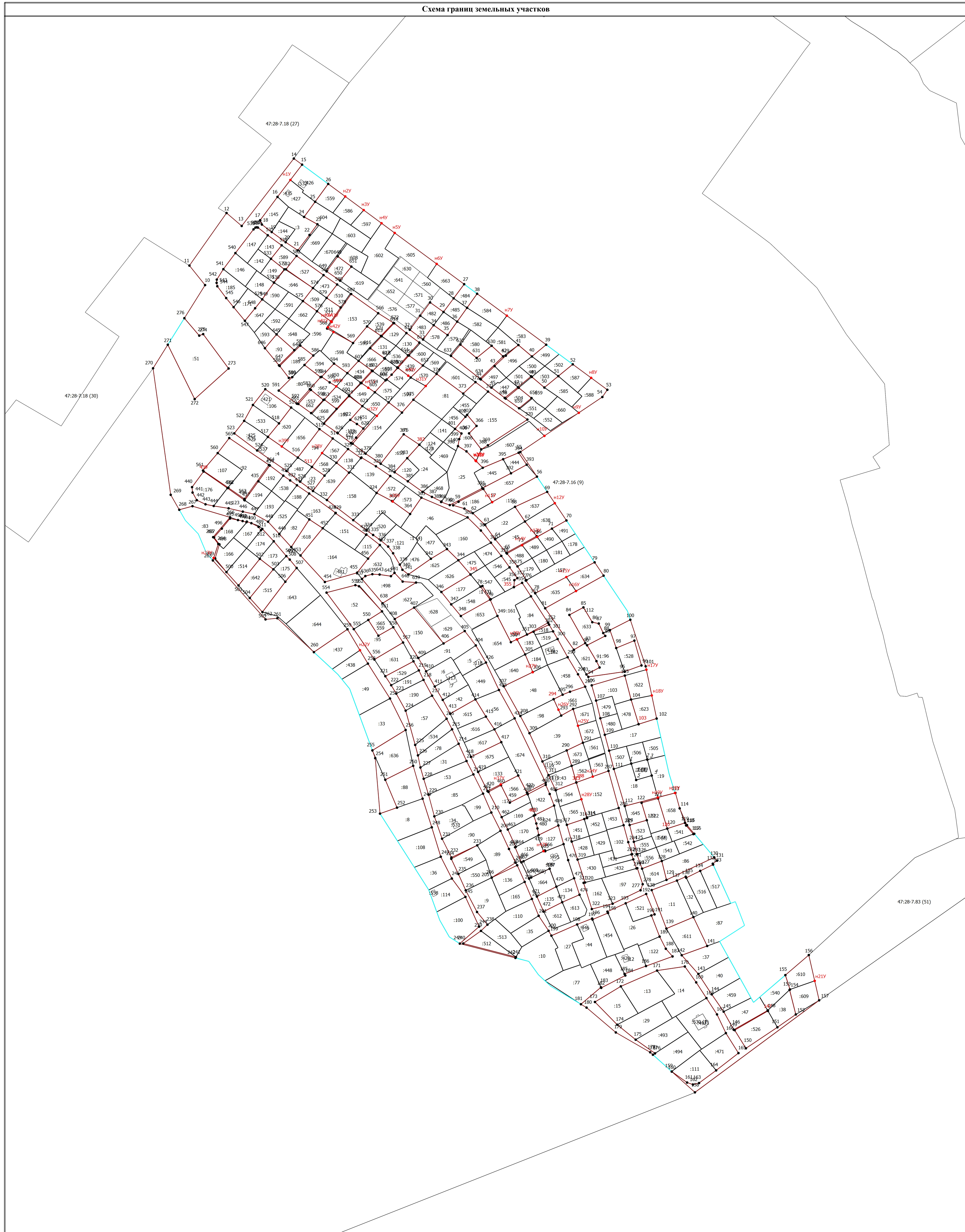
Условные обозначения

- Часть границы, местоположение которой определено при выполнении кадастровых работ
- - Характерная точка границы земельного участка, сведения ЕГРН о которой соответствуют требованиям, установленным в соответствии с частью 13 статьи 22 Федерального закона от 13 июля 2015 г. N 218-ФЗ "О государственной регистрации недвижимости"
- 47:28-7.16 (9) - Территориальная зона 47:28-7.16 — Зона сельскохозяйственного использования
- 1 - Обозначение характерной точки, местоположение которой не изменилось или было уточнено
- ИУ - Обозначение новой характерной точки
- 88 - Кадастровый номер земельного участка
- :187 - Исправляемый земельный участок
- :116 - Кадастровый номер здания
- :110 - Обозначение контура земельного участка
- :1 (1) - Уточняемый контур земельного участка
- - Часть границы, сведения ЕГРН о которой позволяют однозначно определить ее положение на местности
- - Граница земельного участка

Схема границ земельных участков

- Часть контура, образованного проекцией существующего в ЕГРН наземного конструктивного элемента здания, сооружения, объекта незавершенного строительства
- Граница кадастрового квартала
- - Характерная точка границы земельного участка, сведения о которой отсутствуют в ЕГРН, местоположение которой определено при кадастровых работах (новая характерная точка)

Схема границ земельных участков



Масштаб 1:1800

Условные обозначения

- Часть границы, местоположение которой определено при выполнении кадастровых работ
- - Характерная точка границы земельного участка, сведения ЕГРН о которой соответствуют требованиям, установленным в соответствии с частью 13 статьи 22 Федерального закона от 13 июля 2015 г. N 218-ФЗ "О государственной регистрации недвижимости"
- 47:28-7.16 (9) - Территориальная зона 47:28-7.16 — Зона сельскохозяйственного использования
- 1 - Обозначение характерной точки, местоположение которой не изменилось или было уточнено
- n1y - Обозначение новой характерной точки
- 8 - Кадастровый номер земельного участка
- :187 - Исправляемый земельный участок
- :116 - Кадастровый номер здания
- :110 - Обозначение контура земельного участка
- :1 (1) - Уточняемый контур земельного участка
- - Часть границы, сведения ЕГРН о которой позволяют однозначно определить ее положение на местности
- - Граница земельного участка

Схема границ земельных участков

- Часть контура, образованного проекцией существующего в ЕГРН наземного конструктивного элемента здания, сооружения, объекта незавершенного строительства
- Граница кадастрового квартала
- - Характерная точка границы земельного участка, сведения о которой отсутствуют в ЕГРН, местоположение которой определено при кадастровых работах (новая характерная точка)