

# Схема границ земельных участков



Масштаб 1:2300

Условные обозначения

— - Часть границы, местоположение которой определено при выполнении кадастровых работ

## Схема границ земельных участков

- - Характерная точка границы земельного участка, сведения ЕГРН о которой соответствуют требованиям, установленным в соответствии с частью 13 статьи 22 Федерального закона от 13 июля 2015 г. N 218-ФЗ "О государственной регистрации недвижимости"
- - Характерная точка контура здания, сооружения, объекта незавершенного строительства
- - Характерная точка границы, сведения о которой позволяют однозначно определить ее положение на местности

47:28-7.118 (34) - Территориальная зона 47:28-7.118 — Жилая зона

47:28-6.81 (22) - Зона с особыми условиями использования территории 47:28-6.81 —  
Охранная зона объектов электроэнергетики (объектов электросетевого хозяйства и объектов по производству электрической энергии)

**n10** - Обозначение новой характерной точки

:1 - Кадастровый номер земельного участка

:4652 - Кадастровый номер здания

**:4643** - Уточняемое здание

:323 (1) - Обозначение контура здания

————— - Часть контура, образованного проекцией вновь образованного наземного конструктивного элемента здания, сооружения, объекта незавершенного строительства

————— - Часть границы, сведения ЕГРН о которой позволяют однозначно определить ее положение на местности

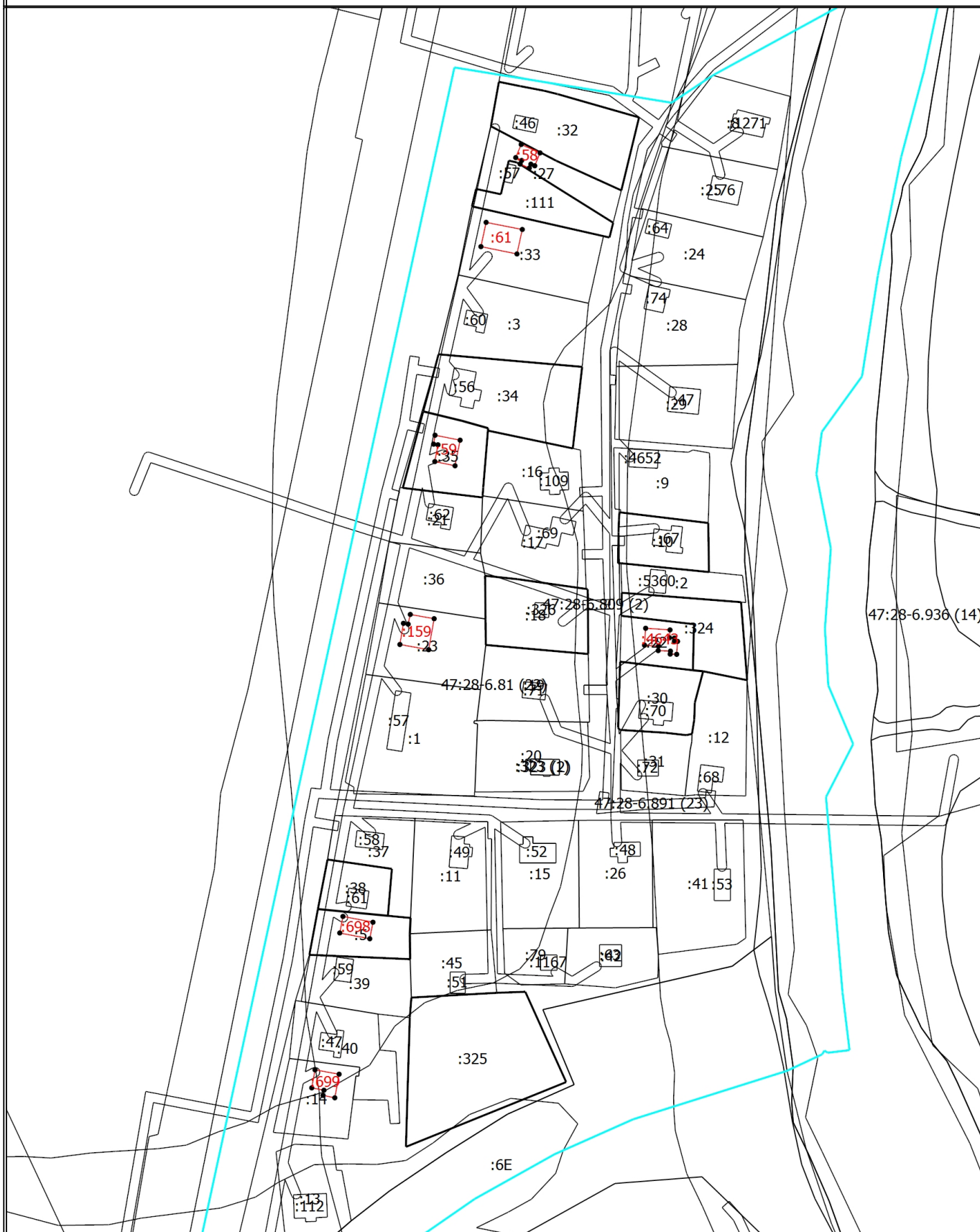
————— - Граница земельного участка в составе Единого землепользования

————— - Часть контура, образованного проекцией существующего в ЕГРН наземного конструктивного элемента здания, сооружения, объекта незавершенного строительства

————— - Граница земельного участка

————— - Граница кадастрового квартала

# Схема границ земельных участков



Масштаб 1:2300

## Условные обозначения

— - Часть границы, местоположение которой определено при выполнении кадастровых работ

## Схема границ земельных участков

- - Характерная точка границы земельного участка, сведения ЕГРН о которой соответствуют требованиям, установленным в соответствии с частью 13 статьи 22 Федерального закона от 13 июля 2015 г. N 218-ФЗ "О государственной регистрации недвижимости"
- - Характерная точка контура здания, сооружения, объекта незавершенного строительства
- - Характерная точка границы, сведения о которой позволяют однозначно определить ее положение на местности

47:28-7.118 (34) - Территориальная зона 47:28-7.118 — Жилая зона

47:28-6.81 (22) - Зона с особыми условиями использования территории 47:28-6.81 —  
Охранная зона объектов электроэнергетики (объектов электросетевого хозяйства и объектов по производству электрической энергии)

**n10** - Обозначение новой характерной точки

:1 - Кадастровый номер земельного участка

:4652 - Кадастровый номер здания

**:4643** - Уточняемое здание

:323 (1) - Обозначение контура здания

————— - Часть контура, образованного проекцией вновь образованного наземного конструктивного элемента здания, сооружения, объекта незавершенного строительства

————— - Часть границы, сведения ЕГРН о которой позволяют однозначно определить ее положение на местности

————— - Граница земельного участка в составе Единого землепользования

————— - Часть контура, образованного проекцией существующего в ЕГРН наземного конструктивного элемента здания, сооружения, объекта незавершенного строительства

————— - Граница земельного участка

————— - Граница кадастрового квартала