

КАРТА-ПЛАН ТЕРРИТОРИИ

Пояснительная записка

1. Сведения о территории выполнения комплексных кадастровых работ: 47:28:0324001, ckfywtdcrbq

(наименование субъекта Российской Федерации, муниципального образования, населенного пункта, уникальные учетные номера кадастровых кварталов, иные сведения, позволяющие определить местоположение территории, на которой выполняются комплексные кадастровые работы, например, наименование садоводческого или огороднического некоммерческого товарищества, гаражного кооператива, элемента планировочной структуры)

2. Основания выполнения комплексных кадастровых работ:

Наименование, дата и номер документа, на основании которого выполняются комплексные кадастровые работы: Соглашение о предоставлении из федерального бюджета субсидий, "30" января 2025 г. , 321-20-2026-006

3. Дата подготовки карты-плана территории: "04" июня 2026 г.

4. Сведения о заказчике(ах) комплексных кадастровых работ:

В отношении юридического лица, органа местного самоуправления муниципального района, муниципального округа или городского округа либо уполномоченного исполнительного органа государственной власти субъекта Российской Федерации:

полное или сокращенное (в случае, если имеется) наименование: Федеральная Служба государственной регистрации кадастра и картографии

основной государственный регистрационный номер: 1037843045734

идентификационный номер налогоплательщика: 7815027624

В отношении физического лица или представителя физических или юридических лиц:

фамилия, имя, отчество (последнее - при наличии): -

страховой номер индивидуального лицевого счета в системе обязательного пенсионного страхования Российской Федерации (СНИЛС): -

Наименование и реквизиты документа, подтверждающие полномочия представителя заказчика(ов) комплексных кадастровых работ: -

Адрес электронной почты (для направления уведомления о результатах внесения сведений в Единый государственный реестр недвижимости): slanmo@slanmo.ru

5. Сведения об исполнителе комплексных кадастровых работ:

Полное или сокращенное (в случае, если имеется) наименование и адрес юридического лица, с которым заключен государственный или муниципальный контракт либо договор подряда на выполнение комплексных кадастровых работ: Филиал ППК "Роскадастр" по Ленинградской области, Г. Санкт Петербург, ВН.ТЕР.Г Муниципальный округ Посадский, ул Чапаева, д.15, к.2, Литера Б

Фамилия, имя, отчество кадастрового инженера (последнее - при наличии): Ваганов Михаил Николаевич и основной государственный регистрационный номер кадастрового инженера индивидуального предпринимателя (ОГРНИП): -

Страховой номер индивидуального лицевого счета в системе обязательного пенсионного страхования Российской Федерации (СНИЛС) кадастрового инженера: 026-756-250-64

Уникальный реестровый номер кадастрового инженера в реестре саморегулируемой организации кадастровых инженеров и дата внесения сведений о физическом лице в такой реестр: А-2020, 2024-06-18

Полное или (в случае, если имеется) сокращенное наименование саморегулируемой организации кадастровых инженеров, членом которой является кадастровый инженер: Соглашение о предоставлении из федерального бюджета субсидий

Контактный телефон: -

Почтовый адрес и адрес электронной почты, по которым осуществляется связь с кадастровым инженером: г. Санкт-Петербург, ВН.ТЕР.Г.Муниципальный округ Посадский, ул. Чапаева vaganov_mn@mail.ru

6. Перечень документов, использованных при подготовке карты-плана территории

№ п/п	Реквизиты документа				
	Вид	Дата	Номер	Наименование	Иные сведения
1	2	3	4	5	6
1	Кадастровый план территории	02.06.2026	КУВИ-001/2026-75047460	Кадастровый план территории кадастрового квартала 47:28:0324001	-
2	ДОКУМЕНТЫ, СОДЕРЖАЩИЕ ОПИСАНИЕ ОБЪЕКТА	30.01.2025	321-20-2025-002	Соглашение	-

7. Пояснения к карте-плану территории

1. На территории кадастрового квартала 47:28:0324001, в соответствии с Распоряжением Росреестра от 28.12.2024 № Р/0315/24 «Об организации выполнения комплексных кадастровых работ в 2025 году», выполнены комплексные кадастровые работы (далее – ККР). Кадастровый квартал 47:28:0324001 расположен в границах Ленинградской области на территории Сланцевского муниципального района. Карта-план территории подготовлена в соответствии с требованиями Федерального закона № 221 от 24.07.2007 «О кадастровой деятельности» (далее – Закон о кадастровой деятельности), Приказа Федеральной службы государственной регистрации, кадастра и картографии № П/0337 от 04.08.2021 г. «Об установлении формы карты-плана территории, формы акта согласования местоположения границ земельных участков при выполнении комплексных кадастровых работ и требований к их подготовке» (далее - Приказ № П/0337), а также основании: - сведений, содержащихся в Едином государственном реестре недвижимости (далее – ЕГРН); - картографической основы; - цифровые ортофотопланы масштаба 1:500 и 1:2000; - материалов землеустроительной документации, содержащихся в государственном фонде данных, полученных в результате проведения землеустройства; - ситуационных и поэтажных планов, содержащихся в технических паспортах, расположенных на земельных участках объектов недвижимости, которые находятся в архивах организаций по государственному техническому учету и (или) технической инвентаризации; - планово-картографических материалов, имеющихся в органах местного самоуправления муниципального района; - документов о правах на землю и иных содержащихся сведениях о местоположении границ земельных участков. При подготовке карты-планатерритории применялся фотограмметрический методопределения координат характерных точек, что не противоречит Закону о кадастровой деятельности. В соответствии с п. 7 Требований Приказа № П/0337 данный метод определения координат характерных точек не подразумевает включения в карту-план территории разделов "Сведения о пунктах геодезической сети и средствах измерений", "Схема геодезических построений". В процессе выполнения ККР были выявлены пересечения: - границ земельных участков с границами территориальной зоны с реестровым номером 47:28-7.16. В ходе выполнения ККР были исправлены реестровые ошибки в сведениях о местоположении границ земельных участков 47:28:0324001:187 и 47:28:0324001:1. Земельный участки 47:28:0324001:542 и 47:28:0324001:1 не являются чересполосицей так как у них отсутствуют смежные границы

Сведения об уточняемых земельных участках, необходимые для исправления реестровых ошибок в сведениях о местоположении их границ

1. Сведения о характерных точках границ уточняемого земельного участка с кадастровым номером 47:28:0324001:1 :

Система координат 47.1					Зона № 1		
Обозначение характерных точек границ	Координаты, м				Метод определения координат	Формулы, примененные для расчета средней квадратической погрешности определения координат характерных точек границ (Mt), с подставленными в такие формулы значениями и итоговые (вычисленные) значения Mt, м	Описание закрепления точки
	содержатся в Едином государственном реестре недвижимости		определены в результате выполнения комплексных кадастровых работ				
	X	Y	X	Y			
1	2	3	4	5	6	7	8
47:28:0324001:1 (1) Внешний контур						-	
1	340952.52	1263567.64	-	-	-	-	-
2	340956.98	1263584.51	-	-	-	-	-
3	340956.69	1263584.59	-	-	-	-	-
4	340939.93	1263589.22	-	-	-	-	-
5	340935.23	1263572.82	-	-	-	-	-
1	340952.52	1263567.64	-	-	-	-	-
47:28:0324001:1 (3) Внешний контур						-	
6	341125.56	1263418.76	341125.56	1263418.76	-	-	-
7	341139.25	1263408.67	341139.25	1263408.67	-	-	-
8	341139.94	1263410.68	341139.94	1263410.68	-	-	-
9	341125.94	1263419.49	341125.94	1263419.49	-	-	-
6	341125.56	1263418.76	341125.56	1263418.76	-	-	-
47:28:0324001:1 (4) Внешний контур						-	
10	341457.44	1263118.12	341457.44	1263118.12	-	-	-
11	341478.05	1263101.60	341478.05	1263101.60	-	-	-
12	341533.52	1263140.76	341533.52	1263140.76	-	-	-
13	341519.85	1263156.76	341519.85	1263156.76	-	-	-
14	341590.98	1263211.73	341590.98	1263211.73	-	-	-
15	341584.55	1263220.45	341584.55	1263220.45	-	-	-
н1У	-	-	341568.37	1263208.11	-	0.1	Закрепление отсутствует
16	341550.53	1263194.51	341550.53	1263194.51	-	-	-
17	341525.88	1263176.18	341525.88	1263176.18	-	-	-
18	341521.36	1263178.03	341521.36	1263178.03	-	-	-
19	341513.45	1263188.39	341513.45	1263188.39	-	-	-

1. Сведения о характерных точках границ уточняемого земельного участка с кадастровым номером 47:28:0324001:1 :

Система координат 47.1							Зона № 1
Обозначение характерных точек границ	Координаты, м				Метод определения координат	Формулы, примененные для расчета средней квадратической погрешности определения координат характерных точек границ (Mt), с подставленными в такие формулы значениями и итоговые (вычисленные) значения Mt, м	Описание закрепления точки
	содержатся в Едином государственном реестре недвижимости		определены в результате выполнения комплексных кадастровых работ				
	X	Y	X	Y			
1	2	3	4	5	6	7	8
20	341502.70	1263203.11	341502.70	1263203.11	-	-	-
21	341494.09	1263215.91	341494.09	1263215.91	-	-	-
22	341510.37	1263228.28	341510.37	1263228.28	-	-	-
23	341521.62	1263236.58	341521.62	1263236.58	-	-	-
24	341529.38	1263222.57	341529.38	1263222.57	-	-	-
25	341545.38	1263234.23	341545.38	1263234.23	-	-	-
26	341564.23	1263247.98	341564.23	1263247.98	-	-	-
н2У	-	-	341550.95	1263265.98	-	0.1	Закрепление отсутствует
н3У	-	-	341536.58	1263285.44	-	0.1	Закрепление отсутствует
н4У	-	-	341522.71	1263304.23	-	0.1	Закрепление отсутствует
н5У	-	-	341512.47	1263318.12	-	0.1	Закрепление отсутствует
н6У	-	-	341479.79	1263362.40	-	0.1	Закрепление отсутствует
27	341458.39	1263391.40	341458.39	1263391.40	-	-	-
28	341443.49	1263380.32	341443.49	1263380.32	-	-	-
29	341429.10	1263369.63	341429.10	1263369.63	-	-	-
30	341439.14	1263355.47	341439.14	1263355.47	-	-	-
31	341425.15	1263345.07	341425.15	1263345.07	-	-	-
32	341410.34	1263334.07	341410.34	1263334.07	-	-	-
33	341400.02	1263348.01	341400.02	1263348.01	-	-	-
34	341415.12	1263359.24	341415.12	1263359.24	-	-	-
35	341404.72	1263373.91	341404.72	1263373.91	-	-	-
36	341418.90	1263384.03	341418.90	1263384.03	-	-	-
37	341433.49	1263394.44	341433.49	1263394.44	-	-	-
38	341448.33	1263405.03	341448.33	1263405.03	-	-	-
н7У	-	-	341425.17	1263436.41	-	0.1	Закрепление отсутствует
39	341394.55	1263477.90	341394.55	1263477.90	-	-	-
40	341382.14	1263462.88	341382.14	1263462.88	-	-	-
41	341394.22	1263448.59	341394.22	1263448.59	-	-	-
42	341382.98	1263435.30	341382.98	1263435.30	-	-	-
43	341371.99	1263423.51	341371.99	1263423.51	-	-	-
44	341357.93	1263408.97	341357.93	1263408.97	-	-	-

1. Сведения о характерных точках границ уточняемого земельного участка с кадастровым номером 47:28:0324001:1 :

Система координат 47.1						Зона № 1	
Обозначение характерных точек границ	Координаты, м				Метод определения координат	Формулы, примененные для расчета средней квадратической погрешности определения координат характерных точек границ (Mt), с подставленными в такие формулы значениями и итоговые (вычисленные) значения Mt, м	Описание закрепления точки
	содержатся в Едином государственном реестре недвижимости		определены в результате выполнения комплексных кадастровых работ				
	X	Y	X	Y			
1	2	3	4	5	6	7	8
45	341349.31	1263420.04	341349.31	1263420.04	-	-	-
46	341338.45	1263434.13	341338.45	1263434.13	-	-	-
47	341349.73	1263448.14	341349.73	1263448.14	-	-	-
48	341361.24	1263461.97	341361.24	1263461.97	-	-	-
49	341360.58	1263462.75	341360.58	1263462.75	-	-	-
50	341349.36	1263476.00	341349.36	1263476.00	-	-	-
51	341361.39	1263490.70	341361.39	1263490.70	-	-	-
52	341373.86	1263505.94	341373.86	1263505.94	-	-	-
н8У	-	-	341359.55	1263525.35	-	0.1	Закрепление отсутствует
53	341346.97	1263542.39	341346.97	1263542.39	-	-	-
54	341339.36	1263537.14	341339.36	1263537.14	-	-	-
н9У	-	-	341322.69	1263512.29	-	0.1	Закрепление отсутствует
н10У	-	-	341298.36	1263476.04	-	0.1	Закрепление отсутствует
55	341281.33	1263450.66	341281.33	1263450.66	-	-	-
56	341255.33	1263468.16	341255.33	1263468.16	-	-	-
н11У	-	-	341228.45	1263420.95	-	0.1	Закрепление отсутствует
57	341228.41	1263420.89	341228.41	1263420.89	-	-	-
58	341242.28	1263411.63	341242.28	1263411.63	-	-	-
59	341228.84	1263385.47	341228.84	1263385.47	-	-	-
60	341225.06	1263379.79	341225.06	1263379.79	-	-	-
61	341221.60	1263391.67	341221.60	1263391.67	-	-	-
62	341216.79	1263400.47	341216.79	1263400.47	-	-	-
63	341204.65	1263412.97	341204.65	1263412.97	-	-	-
64	341189.22	1263424.08	341189.22	1263424.08	-	-	-
65	341175.00	1263435.88	341175.00	1263435.88	-	-	-
66	341192.54	1263467.88	341192.54	1263467.88	-	-	-
67	341207.99	1263455.52	341207.99	1263455.52	-	-	-
68	341223.50	1263445.03	341223.50	1263445.03	-	-	-
69	341239.27	1263478.96	341239.27	1263478.96	-	-	-
н12У	-	-	341227.31	1263487.01	-	0.1	Закрепление отсутствует
70	341209.11	1263499.26	341209.11	1263499.26	-	-	-

1. Сведения о характерных точках границ уточняемого земельного участка с кадастровым номером 47:28:0324001:1 :

Система координат 47.1						Зона № 1	
Обозначение характерных точек границ	Координаты, м				Метод определения координат	Формулы, примененные для расчета средней квадратической погрешности определения координат характерных точек границ (Mt), с подставленными в такие формулы значениями и итоговые (вычисленные) значения Mt, м	Описание закрепления точки
	содержатся в Едином государственном реестре недвижимости		определены в результате выполнения комплексных кадастровых работ				
	X	Y	X	Y			
1	2	3	4	5	6	7	8
71	341200.48	1263483.98	341200.48	1263483.98	-	-	-
н13У	-	-	341191.72	1263468.46	-	0.1	Закрепление отсутствует
72	341191.66	1263468.36	341191.66	1263468.36	-	-	-
н14У	-	-	341182.99	1263452.55	-	0.1	Закрепление отсутствует
73	341182.94	1263452.46	341182.94	1263452.46	-	-	-
74	341174.21	1263436.52	341174.21	1263436.52	-	-	-
75	341160.59	1263447.63	341160.59	1263447.63	-	-	-
76	341146.09	1263457.06	341146.09	1263457.06	-	-	-
77	341145.69	1263456.35	341145.69	1263456.35	-	-	-
78	341132.26	1263466.33	341132.26	1263466.33	-	-	-
н15У	-	-	341149.34	1263499.13	-	0.1	Закрепление отсутствует
79	341164.90	1263529.01	341164.90	1263529.01	-	-	-
80	341150.87	1263538.45	341150.87	1263538.45	-	-	-
н16У	-	-	341134.62	1263509.36	-	0.1	Закрепление отсутствует
81	341116.45	1263476.84	341116.45	1263476.84	-	-	-
82	341072.65	1263507.09	341072.65	1263507.09	-	-	-
83	341079.64	1263519.10	341079.64	1263519.10	-	-	-
84	341109.43	1263502.36	341109.43	1263502.36	-	-	-
85	341117.35	1263517.19	341117.35	1263517.19	-	-	-
86	341101.73	1263526.52	341101.73	1263526.52	-	-	-
87	341100.32	1263533.35	341100.32	1263533.35	-	-	-
88	341090.28	1263538.06	341090.28	1263538.06	-	-	-
89	341087.28	1263540.22	341087.28	1263540.22	-	-	-
90	341077.40	1263521.03	341077.40	1263521.03	-	-	-
91	341060.65	1263530.92	341060.65	1263530.92	-	-	-
92	341053.95	1263534.21	341053.95	1263534.21	-	-	-
93	341046.60	1263520.36	341046.60	1263520.36	-	-	-
94	341044.05	1263522.38	341044.05	1263522.38	-	-	-
95	341049.56	1263560.44	341049.56	1263560.44	-	-	-
96	341056.11	1263578.42	341056.11	1263578.42	-	-	-
97	341082.32	1263570.91	341082.32	1263570.91	-	-	-
98	341074.48	1263551.75	341074.48	1263551.75	-	-	-

1. Сведения о характерных точках границ уточняемого земельного участка с кадастровым номером 47:28:0324001:1 :

Система координат 47.1						Зона № 1	
Обозначение характерных точек границ	Координаты, м				Метод определения координат	Формулы, примененные для расчета средней квадратической погрешности определения координат характерных точек границ (Mt), с подставленными в такие формулы значениями и итоговые (вычисленные) значения Mt, м	Описание закрепления точки
	содержатся в Едином государственном реестре недвижимости		определены в результате выполнения комплексных кадастровых работ				
	X	Y	X	Y			
1	2	3	4	5	6	7	8
99	341093.39	1263545.16	341093.39	1263545.16	-	-	-
100	341104.32	1263566.64	341104.32	1263566.64	-	-	-
101	341055.22	1263582.81	341055.22	1263582.81	-	-	-
н17У	-	-	341051.63	1263583.57	-	0.1	Закрепление отсутствует
н18У	-	-	341024.43	1263589.28	-	0.1	Закрепление отсутствует
102	341000.08	1263594.40	341000.08	1263594.40	-	-	-
103	340994.10	1263575.36	340994.11	1263575.36	-	-	-
104	341020.12	1263567.44	341020.12	1263567.44	-	-	-
105	341045.41	1263560.84	341045.41	1263560.84	-	-	-
106	341035.11	1263525.96	341035.11	1263525.96	-	-	-
107	341019.04	1263530.52	341019.04	1263530.52	-	-	-
108	341000.34	1263534.99	341000.34	1263534.99	-	-	-
109	340982.94	1263539.75	340982.94	1263539.75	-	-	-
110	340966.18	1263544.28	340966.18	1263544.28	-	-	-
111	340946.92	1263549.27	340946.92	1263549.27	-	-	-
112	340907.68	1263560.81	340907.68	1263560.81	-	-	-
н19У	-	-	340916.79	1263595.63	-	0.1	Закрепление отсутствует
н20У	-	-	340921.53	1263613.73	-	0.1	-
113	340921.65	1263614.20	340921.65	1263614.20	-	-	-
114	340905.30	1263618.68	340905.30	1263618.68	-	-	-
115	340887.61	1263626.40	340887.61	1263626.40	-	-	-
116	340878.49	1263634.12	340878.49	1263634.12	-	-	-
117	340878.15	1263633.17	340878.15	1263633.17	-	-	-
118	340887.26	1263625.47	340887.26	1263625.47	-	-	-
119	340889.98	1263624.28	340889.98	1263624.28	-	-	-
120	340883.95	1263605.62	340883.94	1263605.62	-	-	-
121	340915.79	1263595.93	340915.79	1263595.93	-	-	-
122	340911.16	1263578.54	340911.16	1263578.54	-	-	-
123	340892.79	1263584.04	340892.79	1263584.04	-	-	-
124	340887.67	1263565.91	340887.67	1263565.91	-	-	-
125	340870.04	1263570.37	340870.04	1263570.37	-	-	-
126	340856.87	1263573.57	340856.87	1263573.57	-	-	-

1. Сведения о характерных точках границ уточняемого земельного участка с кадастровым номером 47:28:0324001:1 :

Система координат 47.1							Зона № 1
Обозначение характерных точек границ	Координаты, м				Метод определения координат	Формулы, примененные для расчета средней квадратической погрешности определения координат характерных точек границ (Mt), с подставленными в такие формулы значениями и итоговые (вычисленные) значения Mt, м	Описание закрепления точки
	содержатся в Едином государственном реестре недвижимости		определены в результате выполнения комплексных кадастровых работ				
	X	Y	X	Y			
1	2	3	4	5	6	7	8
127	340841.69	1263579.03	340841.69	1263579.03	-	-	-
128	340849.73	1263599.84	340849.73	1263599.84	-	-	-
129	340829.85	1263604.78	340829.85	1263604.78	-	-	-
130	340853.57	1263655.19	340853.57	1263655.19	-	-	-
131	340850.12	1263658.11	340850.12	1263658.11	-	-	-
132	340846.92	1263653.62	340846.92	1263653.62	-	-	-
133	340845.98	1263653.94	340845.98	1263653.94	-	-	-
134	340839.32	1263640.37	340839.32	1263640.37	-	-	-
135	340832.03	1263625.62	340832.03	1263625.62	-	-	-
136	340833.20	1263625.04	340833.20	1263625.04	-	-	-
137	340829.11	1263615.82	340829.11	1263615.82	-	-	-
138	340819.06	1263589.16	340819.06	1263589.16	-	-	-
139	340778.47	1263604.66	340778.47	1263604.66	-	-	-
140	340790.51	1263633.20	340790.51	1263633.20	-	-	-
141	340760.09	1263647.70	340760.09	1263647.70	-	-	-
142	340750.32	1263620.85	340750.32	1263620.85	-	-	-
143	340730.58	1263638.38	340730.58	1263638.38	-	-	-
144	340709.07	1263652.46	340709.07	1263652.46	-	-	-
145	340690.83	1263665.08	340690.83	1263665.08	-	-	-
146	340671.72	1263675.72	340671.72	1263675.72	-	-	-
147	340692.02	1263711.53	340692.04	1263711.52	-	-	-
148	340691.57	1263711.79	340691.57	1263711.79	-	-	-
149	340671.28	1263676.68	340671.28	1263676.68	-	-	-
150	340652.12	1263688.58	340652.12	1263688.58	-	-	-
151	340674.31	1263721.78	340674.31	1263721.78	-	-	-
152	340687.84	1263741.18	340687.84	1263741.18	-	-	-
153	340713.79	1263734.61	340713.79	1263734.61	-	-	-
154	340714.21	1263735.05	340714.21	1263735.05	-	-	-
155	340729.36	1263730.17	340729.36	1263730.17	-	-	-
156	340750.52	1263754.88	340750.52	1263754.88	-	-	-
н21У	-	-	340723.31	1263761.10	-	0.1	Закрепление отсутствует
157	340702.78	1263765.80	340702.78	1263765.80	-	-	-
158	340605.65	1263634.79	340605.65	1263634.79	-	-	-

1. Сведения о характерных точках границ уточняемого земельного участка с кадастровым номером 47:28:0324001:1 :

Система координат 47.1					Зона № 1		
Обозначение характерных точек границ	Координаты, м				Метод определения координат	Формулы, примененные для расчета средней квадратической погрешности определения координат характерных точек границ (Mt), с подставленными в такие формулы значениями и итоговые (вычисленные) значения Mt, м	Описание закрепления точки
	содержатся в Едином государственном реестре недвижимости		определены в результате выполнения комплексных кадастровых работ				
	X	Y	X	Y			
1	2	3	4	5	6	7	8
159	340627.57	1263610.32	340627.57	1263610.32	-	-	-
160	340627.58	1263610.33	340627.58	1263610.33	-	-	-
161	340616.00	1263626.51	340616.00	1263626.51	-	-	-
162	340613.85	1263632.72	340613.85	1263632.72	-	-	-
163	340615.48	1263639.12	340615.48	1263639.12	-	-	-
164	340628.83	1263657.17	340628.83	1263657.17	-	-	-
165	340647.07	1263680.70	340647.07	1263680.70	-	-	-
166	340668.16	1263667.43	340668.16	1263667.43	-	-	-
167	340687.89	1263658.07	340687.89	1263658.07	-	-	-
168	340705.08	1263646.92	340705.08	1263646.92	-	-	-
169	340721.68	1263636.12	340721.68	1263636.12	-	-	-
170	340738.46	1263624.11	340738.46	1263624.11	-	-	-
171	340734.14	1263594.83	340734.14	1263594.83	-	-	-
172	340717.49	1263556.64	340717.49	1263556.64	-	-	-
173	340701.01	1263529.32	340701.01	1263529.32	-	-	-
174	340677.00	1263552.81	340677.00	1263552.81	-	-	-
175	340661.23	1263572.30	340661.23	1263572.30	-	-	-
176	340646.78	1263592.69	340646.78	1263592.69	-	-	-
177	340645.35	1263590.48	340645.35	1263590.48	-	-	-
178	340647.92	1263587.60	340647.92	1263587.60	-	-	-
179	340668.86	1263551.35	340668.86	1263551.35	-	-	-
180	340695.08	1263520.48	340695.08	1263520.48	-	-	-
181	340698.63	1263514.54	340698.63	1263514.54	-	-	-
182	340716.53	1263535.67	340716.53	1263535.67	-	-	-
183	340715.91	1263535.95	340715.91	1263535.95	-	-	-
184	340728.96	1263561.37	340728.96	1263561.37	-	-	-
185	340730.64	1263560.54	340730.64	1263560.54	-	-	-
186	340738.89	1263583.19	340738.89	1263583.19	-	-	-
187	340749.06	1263611.19	340749.06	1263611.19	-	-	-
188	340757.17	1263604.08	340757.17	1263604.08	-	-	-
189	340769.98	1263597.54	340769.98	1263597.54	-	-	-
190	340792.31	1263588.86	340792.31	1263588.86	-	-	-
191	340793.44	1263592.21	340793.44	1263592.21	-	-	-

1. Сведения о характерных точках границ уточняемого земельного участка с кадастровым номером 47:28:0324001:1 :

Система координат 47.1							Зона № 1
Обозначение характерных точек границ	Координаты, м				Метод определения координат	Формулы, примененные для расчета средней квадратической погрешности определения координат характерных точек границ (Mt), с подставленными в такие формулы значениями и итоговые (вычисленные) значения Mt, м	Описание закрепления точки
	содержатся в Едином государственном реестре недвижимости		определены в результате выполнения комплексных кадастровых работ				
	X	Y	X	Y			
1	2	3	4	5	6	7	8
192	340814.99	1263583.36	340814.99	1263583.36	-	-	-
193	340805.11	1263561.77	340805.11	1263561.77	-	-	-
194	340796.33	1263542.49	340796.33	1263542.49	-	-	-
195	340794.89	1263543.11	340794.89	1263543.11	-	-	-
196	340788.00	1263526.77	340788.00	1263526.77	-	-	-
197	340789.05	1263526.37	340789.05	1263526.37	-	-	-
198	340782.83	1263510.55	340782.83	1263510.55	-	-	-
199	340771.03	1263483.38	340771.03	1263483.38	-	-	-
200	340776.12	1263480.45	340776.12	1263480.45	-	-	-
201	340791.94	1263469.97	340791.94	1263469.97	-	-	-
202	340809.73	1263462.85	340809.73	1263462.85	-	-	-
203	340827.73	1263455.22	340827.73	1263455.22	-	-	-
204	340845.22	1263447.33	340845.22	1263447.33	-	-	-
205	340832.24	1263420.46	340832.24	1263420.46	-	-	-
206	340832.26	1263420.46	340832.26	1263420.46	-	-	-
207	340847.97	1263445.62	340847.97	1263445.62	-	-	-
208	340862.48	1263438.64	340862.48	1263438.64	-	-	-
209	340881.65	1263429.73	340881.65	1263429.73	-	-	-
210	340900.92	1263420.04	340900.92	1263420.04	-	-	-
211	340920.87	1263411.32	340920.87	1263411.32	-	-	-
212	340941.15	1263401.14	340941.15	1263401.14	-	-	-
213	340955.28	1263393.88	340955.28	1263393.88	-	-	-
214	340973.48	1263385.56	340973.48	1263385.56	-	-	-
215	340988.71	1263378.64	340988.71	1263378.64	-	-	-
216	340999.88	1263372.85	340999.88	1263372.85	-	-	-
217	341024.20	1263357.55	341024.20	1263357.55	-	-	-
218	341040.88	1263348.51	341040.88	1263348.51	-	-	-
219	341050.91	1263343.60	341050.91	1263343.60	-	-	-
220	341060.45	1263337.96	341060.45	1263337.96	-	-	-
221	341044.70	1263308.26	341044.70	1263308.26	-	-	-
222	341035.25	1263314.43	341035.25	1263314.43	-	-	-
223	341026.41	1263319.71	341026.41	1263319.71	-	-	-
224	341008.44	1263329.69	341008.44	1263329.69	-	-	-

1. Сведения о характерных точках границ уточняемого земельного участка с кадастровым номером 47:28:0324001:1 :

Система координат 47.1					Зона № 1		
Обозначение характерных точек границ	Координаты, м				Метод определения координат	Формулы, примененные для расчета средней квадратической погрешности определения координат характерных точек границ (Mt), с подставленными в такие формулы значениями и итоговые (вычисленные) значения Mt, м	Описание закрепления точки
	содержатся в Едином государственном реестре недвижимости		определены в результате выполнения комплексных кадастровых работ				
	X	Y	X	Y			
1	2	3	4	5	6	7	8
225	340972.25	1263339.73	340972.25	1263339.73	-	-	-
226	340961.20	1263342.65	340961.20	1263342.65	-	-	-
227	340948.46	1263345.25	340948.46	1263345.25	-	-	-
228	340936.53	1263348.70	340936.53	1263348.70	-	-	-
229	340919.82	1263353.77	340919.82	1263353.77	-	-	-
230	340896.88	1263359.94	340896.88	1263359.94	-	-	-
231	340873.29	1263368.08	340873.29	1263368.08	-	-	-
232	340853.50	1263377.93	340853.50	1263377.93	-	-	-
233	340866.28	1263405.16	340866.28	1263405.16	-	-	-
234	340852.07	1263377.78	340852.07	1263377.78	-	-	-
235	340836.06	1263385.28	340836.06	1263385.28	-	-	-
236	340818.79	1263393.05	340818.79	1263393.05	-	-	-
237	340795.96	1263404.95	340795.96	1263404.95	-	-	-
238	340782.60	1263415.94	340782.60	1263415.94	-	-	-
239	340776.04	1263409.10	340776.04	1263409.10	-	-	-
240	340762.70	1263390.44	340762.70	1263390.44	-	-	-
241	340748.39	1263445.99	340748.39	1263445.99	-	-	-
242	340747.49	1263445.47	340747.49	1263445.47	-	-	-
243	340762.59	1263386.81	340762.59	1263386.81	-	-	-
244	340780.53	1263407.12	340780.53	1263407.12	-	-	-
245	340811.91	1263392.72	340811.91	1263392.72	-	-	-
246	340831.30	1263378.40	340831.30	1263378.40	-	-	-
247	340854.27	1263366.73	340854.27	1263366.73	-	-	-
248	340885.30	1263357.25	340885.30	1263357.25	-	-	-
249	340915.53	1263347.56	340915.53	1263347.56	-	-	-
250	340950.21	1263337.62	340950.21	1263337.62	-	-	-
251	340935.51	1263308.18	340935.51	1263308.18	-	-	-
252	340906.06	1263320.57	340906.06	1263320.57	-	-	-
253	340899.76	1263302.61	340899.76	1263302.61	-	-	-
254	340958.28	1263297.61	340958.28	1263297.61	-	-	-
255	340966.44	1263294.60	340966.44	1263294.60	-	-	-
256	340988.01	1263329.67	340988.01	1263329.67	-	-	-
257	341021.24	1263313.16	341021.24	1263313.16	-	-	-

1. Сведения о характерных точках границ уточняемого земельного участка с кадастровым номером 47:28:0324001:1 :

Система координат 47.1						Зона № 1	
Обозначение характерных точек границ	Координаты, м				Метод определения координат	Формулы, примененные для расчета средней квадратической погрешности определения координат характерных точек границ (Mt), с подставленными в такие формулы значениями и итоговые (вычисленные) значения Mt, м	Описание закрепления точки
	содержатся в Едином государственном реестре недвижимости		определены в результате выполнения комплексных кадастровых работ				
	X	Y	X	Y			
1	2	3	4	5	6	7	8
258	341058.07	1263289.86	341058.07	1263289.86	-	-	-
н22У	-	-	341072.15	1263281.49	-	0.1	Закрепление отсутствует
259	341094.28	1263268.32	341094.28	1263268.32	-	-	-
260	341070.14	1263232.90	341070.14	1263232.90	-	-	-
261	341105.92	1263194.33	341105.92	1263194.33	-	-	-
262	341104.70	1263181.86	341104.70	1263181.86	-	-	-
263	341166.90	1263126.34	341166.90	1263126.34	-	-	-
н23У	-	-	341169.49	1263127.19	-	0.1	Закрепление отсутствует
264	341184.32	1263132.06	341184.32	1263132.06	-	-	-
265	341191.46	1263126.66	341191.46	1263126.66	-	-	-
266	341212.40	1263144.48	341212.40	1263144.48	-	-	-
267	341224.17	1263104.86	341224.17	1263104.86	-	-	-
268	341220.38	1263090.90	341220.38	1263090.90	-	-	-
269	341236.16	1263081.86	341236.16	1263081.86	-	-	-
270	341369.65	1263063.25	341369.65	1263063.25	-	-	-
271	341394.54	1263078.81	341394.54	1263078.81	-	-	-
272	341337.14	1263107.15	341337.14	1263107.15	-	-	-
273	341369.44	1263142.93	341369.44	1263142.93	-	-	-
274	341405.71	1263116.11	341405.71	1263116.11	-	-	-
275	341404.14	1263111.97	341404.14	1263111.97	-	-	-
276	341422.52	1263096.29	341422.52	1263096.29	-	-	-
10	341457.44	1263118.12	341457.44	1263118.12	-	-	-
Внутренний контур						-	
277	340818.87	1263577.43	340818.87	1263577.43	-	-	-
278	340825.27	1263579.70	340825.27	1263579.70	-	-	-
279	340842.18	1263574.02	340842.18	1263574.02	-	-	-
280	340841.93	1263573.15	340841.93	1263573.15	-	-	-
281	340851.47	1263569.78	340851.47	1263569.78	-	-	-
282	340856.75	1263567.91	340856.75	1263567.91	-	-	-
283	340856.94	1263568.61	340856.94	1263568.61	-	-	-
284	340869.66	1263564.45	340869.66	1263564.45	-	-	-
285	340887.52	1263559.56	340887.52	1263559.56	-	-	-

1. Сведения о характерных точках границ уточняемого земельного участка с кадастровым номером 47:28:0324001:1 :

Система координат 47.1						Зона № 1	
Обозначение характерных точек границ	Координаты, м				Метод определения координат	Формулы, примененные для расчета средней квадратической погрешности определения координат характерных точек границ (Mt), с подставленными в такие формулы значениями и итоговые (вычисленные) значения Mt, м	Описание закрепления точки
	содержатся в Едином государственном реестре недвижимости		определены в результате выполнения комплексных кадастровых работ				
	X	Y	X	Y			
1	2	3	4	5	6	7	8
286	340905.66	1263554.38	340905.66	1263554.38	-	-	-
287	340944.81	1263543.62	340944.81	1263543.62	-	-	-
н24У	-	-	340938.85	1263527.02	-	0.1	Закрепление отсутствует
288	340932.62	1263509.70	340932.63	1263509.70	-	-	-
289	340950.19	1263504.76	340950.19	1263504.76	-	-	-
290	340966.44	1263499.56	340966.44	1263499.56	-	-	-
291	340974.54	1263516.61	340974.54	1263516.61	-	-	-
н25У	-	-	340992.47	1263511.44	-	0.1	Закрепление отсутствует
292	341010.20	1263506.33	341010.20	1263506.33	-	-	-
293	341003.21	1263493.75	341003.21	1263493.75	-	-	-
н26У	-	-	341009.42	1263490.88	-	0.1	Закрепление отсутствует
294	341020.49	1263485.76	341020.48	1263485.76	-	-	-
295	341025.25	1263495.23	341025.25	1263495.23	-	-	-
296	341028.37	1263502.99	341028.37	1263502.99	-	-	-
297	341033.74	1263519.02	341033.74	1263519.02	-	-	-
298	341046.78	1263511.47	341046.78	1263511.47	-	-	-
299	341064.81	1263500.58	341064.81	1263500.58	-	-	-
300	341084.02	1263489.96	341084.02	1263489.96	-	-	-
301	341092.03	1263485.21	341092.03	1263485.21	-	-	-
302	341099.15	1263481.00	341099.15	1263481.00	-	-	-
303	341091.72	1263464.58	341091.72	1263464.58	-	-	-
304	341083.46	1263447.20	341083.46	1263447.20	-	-	-
305	341067.73	1263455.72	341067.73	1263455.72	-	-	-
306	341049.09	1263463.80	341049.09	1263463.80	-	-	-
н27У	-	-	341048.99	1263463.59	-	0.1	Закрепление отсутствует
307	341034.17	1263433.11	341034.17	1263433.11	-	-	-
308	341002.78	1263450.63	341002.78	1263450.63	-	-	-
309	340984.61	1263460.28	340984.61	1263460.28	-	-	-
310	340954.82	1263473.96	340954.82	1263473.96	-	-	-
311	340940.33	1263480.34	340940.33	1263480.34	-	-	-
312	340924.40	1263487.94	340924.40	1263487.94	-	-	-
313	340932.62	1263509.69	340932.62	1263509.67	-	-	-

1. Сведения о характерных точках границ уточняемого земельного участка с кадастровым номером 47:28:0324001:1 :

Система координат 47.1							Зона № 1
Обозначение характерных точек границ	Координаты, м				Метод определения координат	Формулы, примененные для расчета средней квадратической погрешности определения координат характерных точек границ (Mt), с подставленными в такие формулы значениями и итоговые (вычисленные) значения Mt, м	Описание закрепления точки
	содержатся в Едином государственном реестре недвижимости		определены в результате выполнения комплексных кадастровых работ				
	X	Y	X	Y			
1	2	3	4	5	6	7	8
н28У	-	-	340914.90	1263515.02	-	0.1	Закрепление отсутствует
314	340895.81	1263520.78	340895.81	1263520.78	-	-	-
315	340895.04	1263521.01	340895.04	1263521.01	-	-	-
316	340894.05	1263518.07	340894.05	1263518.07	-	-	-
317	340887.94	1263499.73	340887.94	1263499.73	-	-	-
318	340870.25	1263504.85	340870.25	1263504.85	-	-	-
319	340851.28	1263511.01	340851.28	1263511.01	-	-	-
320	340827.10	1263518.86	340827.10	1263518.86	-	-	-
321	340826.72	1263517.37	340826.72	1263517.37	-	-	-
322	340799.03	1263526.06	340799.03	1263526.06	-	-	-
323	340804.70	1263547.95	340804.70	1263547.95	-	-	-
277	340818.87	1263577.43	340818.87	1263577.43	-	-	-
Внутренний контур						-	
324	341238.14	1263299.02	341238.14	1263299.02	-	-	-
325	341256.04	1263313.42	341256.04	1263313.42	-	-	-
326	341266.26	1263298.31	341266.26	1263298.31	-	-	-
327	341275.50	1263283.00	341275.50	1263283.00	-	-	-
328	341274.90	1263282.50	341274.90	1263282.50	-	-	-
329	341284.44	1263268.92	341284.44	1263268.92	-	-	-
330	341269.98	1263256.70	341269.98	1263256.70	-	-	-
331	341259.54	1263269.91	341259.54	1263269.91	-	-	-
332	341230.65	1263246.65	341230.65	1263246.65	-	-	-
333	341209.44	1263274.42	341209.44	1263274.42	-	-	-
334	341198.75	1263288.28	341198.75	1263288.28	-	-	-
335	341193.79	1263295.37	341193.79	1263295.37	-	-	-
336	341188.13	1263303.31	341188.13	1263303.31	-	-	-
337	341181.53	1263311.26	341181.53	1263311.26	-	-	-
338	341174.47	1263316.44	341174.47	1263316.44	-	-	-
339	341162.50	1263323.51	341162.50	1263323.51	-	-	-
340	341157.05	1263326.29	341157.05	1263326.29	-	-	-
341	341152.13	1263332.55	341152.13	1263332.55	-	-	-
342	341168.69	1263356.31	341168.69	1263356.31	-	-	-
343	341178.94	1263373.25	341178.94	1263373.25	-	-	-

1. Сведения о характерных точках границ уточняемого земельного участка с кадастровым номером 47:28:0324001:1 :

Система координат 47.1						Зона № 1	
Обозначение характерных точек границ	Координаты, м				Метод определения координат	Формулы, примененные для расчета средней квадратической погрешности определения координат характерных точек границ (Mt), с подставленными в такие формулы значениями и итоговые (вычисленные) значения Mt, м	Описание закрепления точки
	содержатся в Едином государственном реестре недвижимости		определены в результате выполнения комплексных кадастровых работ				
	X	Y	X	Y			
1	2	3	4	5	6	7	8
344	341167.08	1263385.29	341167.08	1263385.29	-	-	-
345	341152.07	1263398.07	341152.08	1263398.08	-	-	-
346	341133.61	1263367.35	341133.61	1263367.35	-	-	-
347	341120.55	1263377.73	341120.55	1263377.73	-	-	-
348	341108.27	1263387.87	341108.27	1263387.87	-	-	-
6	341125.56	1263418.76	341125.56	1263418.76	-	-	-
349	341108.36	1263426.48	341108.36	1263426.48	-	-	-
350	341080.66	1263440.67	341080.66	1263440.67	-	-	-
н29У	-	-	341083.69	1263447.03	-	0.1	Закрепление отсутствует
351	341088.76	1263457.67	341088.76	1263457.67	-	-	-
352	341101.16	1263479.88	341101.16	1263479.88	-	-	-
353	341129.05	1263461.86	341129.05	1263461.86	-	-	-
354	341143.29	1263452.51	341143.29	1263452.51	-	-	-
355	341138.74	1263443.84	341138.73	1263443.84	-	-	-
356	341146.11	1263444.35	341146.11	1263444.35	-	-	-
357	341148.22	1263447.55	341148.22	1263447.55	-	-	-
358	341159.62	1263439.27	341159.62	1263439.27	-	-	-
359	341171.72	1263430.55	341171.72	1263430.55	-	-	-
360	341185.63	1263419.62	341185.63	1263419.62	-	-	-
361	341198.48	1263409.01	341198.48	1263409.01	-	-	-
362	341212.34	1263394.96	341212.34	1263394.96	-	-	-
363	341233.12	1263346.27	341233.12	1263346.27	-	-	-
364	341215.88	1263334.37	341215.88	1263334.37	-	-	-
н30У	-	-	341229.11	1263315.94	-	0.1	Закрепление отсутствует
365	341229.58	1263315.29	341229.58	1263315.29	-	-	-
324	341238.14	1263299.02	341238.14	1263299.02	-	-	-
Внутренний контур						-	
366	341308.85	1263404.44	341308.85	1263404.44	-	-	-
367	341300.99	1263396.54	341300.99	1263396.54	-	-	-
368	341284.08	1263409.43	341284.08	1263409.43	-	-	-
369	341288.39	1263416.42	341288.39	1263416.42	-	-	-
370	341315.56	1263458.08	341315.56	1263458.08	-	-	-

1. Сведения о характерных точках границ уточняемого земельного участка с кадастровым номером 47:28:0324001:1 :

Система координат 47.1						Зона № 1	
Обозначение характерных точек границ	Координаты, м				Метод определения координат	Формулы, примененные для расчета средней квадратической погрешности определения координат характерных точек границ (Mt), с подставленными в такие формулы значениями и итоговые (вычисленные) значения Mt, м	Описание закрепления точки
	содержатся в Едином государственном реестре недвижимости		определены в результате выполнения комплексных кадастровых работ				
	X	Y	X	Y			
1	2	3	4	5	6	7	8
371	341345.08	1263416.55	341345.08	1263416.55	-	-	-
372	341355.07	1263403.33	341355.07	1263403.33	-	-	-
373	341342.95	1263390.38	341342.95	1263390.38	-	-	-
374	341363.72	1263362.33	341363.72	1263362.33	-	-	-
н31У	-	-	341350.95	1263350.84	-	0.1	Закрепление отсутствует
375	341336.50	1263337.85	341336.50	1263337.85	-	-	-
376	341322.92	1263325.80	341322.92	1263325.80	-	-	-
377	341333.68	1263311.72	341333.68	1263311.72	-	-	-
н32У	-	-	341319.41	1263299.29	-	0.1	Закрепление отсутствует
378	341290.12	1263273.78	341290.12	1263273.78	-	-	-
379	341279.61	1263287.38	341279.61	1263287.38	-	-	-
380	341268.93	1263303.38	341268.93	1263303.38	-	-	-
381	341300.02	1263327.63	341300.02	1263327.63	-	-	-
382	341289.01	1263344.10	341289.01	1263344.11	-	-	-
383	341274.85	1263331.33	341274.85	1263331.33	-	-	-
384	341259.99	1263317.99	341259.99	1263317.99	-	-	-
385	341250.42	1263331.97	341250.42	1263331.97	-	-	-
386	341239.27	1263347.57	341239.27	1263347.57	-	-	-
387	341233.97	1263357.41	341233.97	1263357.41	-	-	-
388	341229.03	1263367.43	341229.03	1263367.43	-	-	-
389	341228.57	1263367.09	341228.57	1263367.09	-	-	-
390	341225.32	1263376.21	341225.32	1263376.21	-	-	-
391	341243.15	1263410.55	341243.15	1263410.55	-	-	-
392	341258.86	1263440.81	341258.86	1263440.81	-	-	-
393	341267.93	1263457.33	341267.93	1263457.33	-	-	-
394	341280.56	1263448.83	341280.56	1263448.83	-	-	-
395	341273.71	1263432.51	341273.71	1263432.51	-	-	-
396	341264.66	1263410.97	341264.66	1263410.97	-	-	-
н33У	-	-	341271.69	1263404.01	-	0.1	Закрепление отсутствует
н34У	-	-	341272.18	1263403.53	-	0.1	Закрепление отсутствует
н35У	-	-	341272.29	1263403.42	-	0.1	Закрепление отсутствует

1. Сведения о характерных точках границ уточняемого земельного участка с кадастровым номером 47:28:0324001:1 :

Система координат 47.1							Зона № 1
Обозначение характерных точек границ	Координаты, м				Метод определения координат	Формулы, примененные для расчета средней квадратической погрешности определения координат характерных точек границ (Mt), с подставленными в такие формулы значениями и итоговые (вычисленные) значения Mt, м	Описание закрепления точки
	содержатся в Едином государственном реестре недвижимости		определены в результате выполнения комплексных кадастровых работ				
	X	Y	X	Y			
1	2	3	4	5	6	7	8
н36У	-	-	341272.35	1263403.36	-	0.1	Закрепление отсутствует
397	341282.00	1263393.81	341282.00	1263393.81	-	-	-
398	341287.53	1263384.89	341287.53	1263384.89	-	-	-
399	341294.91	1263386.14	341294.91	1263386.14	-	-	-
400	341300.85	1263388.53	341300.85	1263388.53	-	-	-
401	341305.71	1263381.79	341305.71	1263381.79	-	-	-
402	341318.51	1263392.76	341318.51	1263392.76	-	-	-
403	341320.54	1263394.50	341320.54	1263394.50	-	-	-
366	341308.85	1263404.44	341308.85	1263404.44	-	-	-
Внутренний контур						-	
404	341077.20	1263403.65	341077.20	1263403.65	-	-	-
405	341092.42	1263392.00	341092.42	1263392.00	-	-	-
406	341079.33	1263369.68	341079.33	1263369.68	-	-	-
407	341117.16	1263338.65	341117.16	1263338.65	-	-	-
408	341105.08	1263318.19	341105.08	1263318.19	-	-	-
409	341063.98	1263343.05	341063.98	1263343.05	-	-	-
410	341049.88	1263351.26	341049.88	1263351.26	-	-	-
411	341033.88	1263360.37	341033.88	1263360.37	-	-	-
412	341019.77	1263368.80	341019.77	1263368.80	-	-	-
413	341005.16	1263376.59	341005.16	1263376.59	-	-	-
414	341020.29	1263403.27	341020.29	1263403.27	-	-	-
415	341002.13	1263414.34	341002.13	1263414.34	-	-	-
416	340988.68	1263423.33	340988.68	1263423.33	-	-	-
417	340975.17	1263430.55	340975.17	1263430.55	-	-	-
418	340959.67	1263398.49	340959.67	1263398.49	-	-	-
419	340943.75	1263406.08	340943.75	1263406.08	-	-	-
420	340923.51	1263416.00	340923.51	1263416.00	-	-	-
н37У	-	-	340930.59	1263429.94	-	0.1	Закрепление отсутствует
421	340939.96	1263448.40	340939.96	1263448.40	-	-	-
422	340922.01	1263457.59	340922.01	1263457.59	-	-	-
423	340932.35	1263477.39	340932.35	1263477.39	-	-	-
424	341000.31	1263444.61	341000.31	1263444.61	-	-	-

1. Сведения о характерных точках границ уточняемого земельного участка с кадастровым номером 47:28:0324001:1 :

Система координат 47.1						Зона № 1	
Обозначение характерных точек границ	Координаты, м				Метод определения координат	Формулы, примененные для расчета средней квадратической погрешности определения координат характерных точек границ (Mt), с подставленными в такие формулы значениями и итоговые (вычисленные) значения Mt, м	Описание закрепления точки
	содержатся в Едином государственном реестре недвижимости		определены в результате выполнения комплексных кадастровых работ				
	X	Y	X	Y			
1	2	3	4	5	6	7	8
425	341030.23	1263428.05	341030.23	1263428.05	-	-	-
426	341059.21	1263414.38	341059.21	1263414.38	-	-	-
404	341077.20	1263403.65	341077.20	1263403.65	-	-	-
Внутренний контур						-	
427	341193.98	1263287.98	341193.98	1263287.98	-	-	-
428	341216.77	1263255.61	341216.77	1263255.61	-	-	-
429	341217.08	1263255.87	341217.08	1263255.87	-	-	-
430	341237.51	1263227.89	341237.51	1263227.89	-	-	-
431	341246.23	1263215.04	341246.23	1263215.04	-	-	-
432	341251.33	1263207.86	341251.33	1263207.86	-	-	-
433	341256.38	1263200.63	341256.38	1263200.63	-	-	-
434	341267.10	1263186.42	341267.10	1263186.42	-	-	-
435	341250.40	1263174.36	341250.40	1263174.36	-	-	-
436	341230.39	1263159.90	341230.39	1263159.90	-	-	-
437	341230.63	1263159.55	341230.63	1263159.55	-	-	-
438	341243.23	1263141.74	341243.23	1263141.74	-	-	-
439	341260.79	1263116.59	341260.78	1263116.58	-	-	-
440	341244.24	1263104.37	341244.24	1263104.37	-	-	-
441	341238.55	1263104.91	341238.55	1263104.91	-	-	-
442	341230.49	1263109.41	341230.49	1263109.41	-	-	-
443	341226.14	1263118.57	341226.14	1263118.57	-	-	-
444	341224.38	1263127.23	341224.38	1263127.23	-	-	-
445	341221.90	1263142.91	341221.90	1263142.91	-	-	-
446	341218.41	1263157.90	341218.41	1263157.90	-	-	-
447	341215.73	1263170.17	341215.73	1263170.17	-	-	-
448	341207.75	1263184.55	341207.75	1263184.55	-	-	-
449	341194.85	1263196.45	341194.85	1263196.45	-	-	-
450	341181.00	1263209.02	341181.00	1263209.02	-	-	-
451	341210.15	1263228.10	341210.15	1263228.10	-	-	-
452	341200.88	1263242.22	341200.88	1263242.22	-	-	-
453	341172.16	1263218.79	341172.16	1263218.79	-	-	-
454	341144.17	1263244.48	341144.17	1263244.48	-	-	-
455	341153.87	1263278.50	341153.87	1263278.50	-	-	-

1. Сведения о характерных точках границ уточняемого земельного участка с кадастровым номером 47:28:0324001:1 :

Система координат 47.1					Зона № 1		
Обозначение характерных точек границ	Координаты, м				Метод определения координат	Формулы, примененные для расчета средней квадратической погрешности определения координат характерных точек границ (Mt), с подставленными в такие формулы значениями и итоговые (вычисленные) значения Mt, м	Описание закрепления точки
	содержатся в Едином государственном реестре недвижимости		определены в результате выполнения комплексных кадастровых работ				
	X	Y	X	Y			
1	2	3	4	5	6	7	8
456	341168.84	1263290.03	341168.84	1263290.03	-	-	-
457	341183.21	1263302.43	341183.21	1263302.43	-	-	-
458	341194.30	1263288.22	341194.30	1263288.22	-	-	-
427	341193.98	1263287.98	341193.98	1263287.98	-	-	-
Внутренний контур						-	
459	340911.35	1263439.47	340911.35	1263439.47	-	-	-
460	340929.70	1263430.29	340929.70	1263430.29	-	-	-
461	340922.68	1263417.08	340922.68	1263417.08	-	-	-
462	340896.04	1263430.97	340896.04	1263430.97	-	-	-
463	340882.98	1263437.40	340882.98	1263437.40	-	-	-
464	340864.64	1263445.81	340864.64	1263445.81	-	-	-
465	340864.26	1263445.07	340864.26	1263445.07	-	-	-
466	340848.35	1263451.79	340848.35	1263451.79	-	-	-
467	340849.50	1263454.01	-	-	-	-	-
468	340832.37	1263462.07	340831.18	1263459.84	-	-	-
469	340841.65	1263481.52	340841.65	1263481.52	-	-	-
470	340822.68	1263488.65	340822.68	1263488.65	-	-	-
471	340812.24	1263468.10	340812.24	1263468.10	-	-	-
472	340796.40	1263475.26	340796.40	1263475.26	-	-	-
473	340806.26	1263494.82	340806.26	1263494.82	-	-	-
474	340814.17	1263513.05	340814.17	1263513.05	-	-	-
475	340831.58	1263507.34	340831.58	1263507.34	-	-	-
476	340850.70	1263501.06	340850.70	1263501.06	-	-	-
477	340867.58	1263496.25	340867.58	1263496.25	-	-	-
478	340887.23	1263490.73	340887.23	1263490.73	-	-	-
479	340877.14	1263469.99	340877.14	1263469.99	-	-	-
480	340884.13	1263468.72	340884.13	1263468.72	-	-	-
481	340889.35	1263467.50	340889.35	1263467.50	-	-	-
482	340897.62	1263464.86	340897.62	1263464.87	-	-	-
483	340898.38	1263466.29	340898.38	1263466.29	-	-	-
484	340908.29	1263486.26	340908.29	1263486.26	-	-	-
485	340920.46	1263481.62	340920.46	1263481.62	-	-	-
486	340930.09	1263477.42	340930.09	1263477.42	-	-	-

1. Сведения о характерных точках границ уточняемого земельного участка с кадастровым номером 47:28:0324001:1 :

Система координат 47.1						Зона № 1	
Обозначение характерных точек границ	Координаты, м				Метод определения координат	Формулы, примененные для расчета средней квадратической погрешности определения координат характерных точек границ (Mt), с подставленными в такие формулы значениями и итоговые (вычисленные) значения Mt, м	Описание закрепления точки
	содержатся в Едином государственном реестре недвижимости		определены в результате выполнения комплексных кадастровых работ				
	X	Y	X	Y			
1	2	3	4	5	6	7	8
487	340920.16	1263458.42	340920.16	1263458.42	-	-	-
488	340920.78	1263458.19	340920.78	1263458.19	-	-	-
459	340911.35	1263439.47	340911.35	1263439.47	-	-	-
Внутренний контур						-	
489	341202.31	1263174.52	341202.31	1263174.52	-	-	-
490	341206.22	1263166.94	341206.22	1263166.94	-	-	-
491	341207.90	1263162.15	341207.90	1263162.15	-	-	-
492	341207.28	1263161.78	341207.28	1263161.78	-	-	-
493	341208.46	1263157.72	341208.46	1263157.72	-	-	-
494	341209.50	1263152.79	341209.50	1263152.79	-	-	-
495	341211.12	1263144.44	341211.12	1263144.44	-	-	-
496	341200.50	1263135.79	341200.50	1263135.79	-	-	-
497	341191.18	1263127.60	341191.18	1263127.60	-	-	-
498	341183.86	1263133.28	341183.86	1263133.28	-	-	-
499	341169.11	1263128.78	341169.11	1263128.78	-	-	-
500	341154.60	1263140.67	341154.60	1263140.67	-	-	-
501	341140.51	1263153.36	341140.51	1263153.36	-	-	-
502	341168.60	1263175.88	341168.60	1263175.88	-	-	-
503	341157.53	1263190.15	341157.53	1263190.15	-	-	-
504	341127.29	1263165.27	341127.29	1263165.27	-	-	-
505	341112.47	1263178.61	341112.47	1263178.61	-	-	-
506	341144.43	1263202.77	341144.43	1263202.77	-	-	-
507	341158.98	1263214.72	341158.98	1263214.72	-	-	-
508	341167.79	1263207.43	341167.79	1263207.43	-	-	-
509	341171.51	1263203.81	341171.51	1263203.81	-	-	-
510	341187.13	1263190.57	341187.13	1263190.57	-	-	-
511	341200.19	1263178.50	341200.19	1263178.50	-	-	-
512	341198.71	1263177.05	341198.71	1263177.05	-	-	-
489	341202.31	1263174.52	341202.31	1263174.52	-	-	-
Внутренний контур						-	
513	341265.57	1263230.85	341265.57	1263230.83	-	-	-
н38У	-	-	341280.24	1263241.54	-	0.1	Закрепление отсутствует

1. Сведения о характерных точках границ уточняемого земельного участка с кадастровым номером 47:28:0324001:1 :

Система координат 47.1						Зона № 1	
Обозначение характерных точек границ	Координаты, м				Метод определения координат	Формулы, примененные для расчета средней квадратической погрешности определения координат характерных точек границ (Mt), с подставленными в такие формулы значениями и итоговые (вычисленные) значения Mt, м	Описание закрепления точки
	содержатся в Едином государственном реестре недвижимости		определены в результате выполнения комплексных кадастровых работ				
	X	Y	X	Y			
1	2	3	4	5	6	7	8
514	341295.57	1263252.74	341295.57	1263252.74	-	-	-
515	341305.49	1263238.80	341305.49	1263238.80	-	-	-
516	341275.45	1263215.95	341275.45	1263215.95	-	-	-
н39У	-	-	341287.15	1263199.05	-	0.1	Закрепление отсутствует
517	341297.29	1263184.41	341297.29	1263184.41	-	-	-
518	341311.54	1263196.09	341311.54	1263196.09	-	-	-
519	341328.22	1263208.89	341328.22	1263208.89	-	-	-
520	341347.59	1263181.61	341347.59	1263181.61	-	-	-
521	341330.97	1263168.57	341330.97	1263168.57	-	-	-
522	341314.21	1263159.33	341314.21	1263159.33	-	-	-
523	341300.97	1263148.93	341300.97	1263148.93	-	-	-
524	341282.95	1263172.99	341282.95	1263172.99	-	-	-
525	341261.31	1263204.00	341261.31	1263204.00	-	-	-
526	341250.05	1263218.30	341250.05	1263218.30	-	-	-
527	341240.17	1263231.94	341240.17	1263231.94	-	-	-
528	341256.38	1263244.10	341256.38	1263244.10	-	-	-
513	341265.57	1263230.85	341265.57	1263230.83	-	-	-
Внутренний контур						-	
529	341442.44	1263178.33	341442.44	1263178.33	-	-	-
530	341460.02	1263190.91	341460.02	1263190.91	-	-	-
531	341460.19	1263190.66	341460.19	1263190.66	-	-	-
532	341474.07	1263201.75	341474.07	1263201.75	-	-	-
533	341485.21	1263187.65	341485.21	1263187.65	-	-	-
534	341499.41	1263198.90	341499.41	1263198.90	-	-	-
535	341510.03	1263184.24	341510.03	1263184.24	-	-	-
536	341518.16	1263173.86	341518.16	1263173.86	-	-	-
537	341518.42	1263172.67	341518.42	1263172.67	-	-	-
538	341518.09	1263171.21	341518.09	1263171.21	-	-	-
539	341516.26	1263169.23	341516.26	1263169.23	-	-	-
540	341491.23	1263150.11	341491.23	1263150.11	-	-	-
541	341474.26	1263137.40	341474.26	1263137.40	-	-	-
542	341463.25	1263130.48	341463.25	1263130.48	-	-	-
543	341459.83	1263130.30	341459.83	1263130.30	-	-	-

1. Сведения о характерных точках границ уточняемого земельного участка с кадастровым номером 47:28:0324001:1 :

Система координат 47.1						Зона № 1	
Обозначение характерных точек границ	Координаты, м				Метод определения координат	Формулы, примененные для расчета средней квадратической погрешности определения координат характерных точек границ (Mt), с подставленными в такие формулы значениями и итоговые (вычисленные) значения Mt, м	Описание закрепления точки
	содержатся в Едином государственном реестре недвижимости		определены в результате выполнения комплексных кадастровых работ				
	X	Y	X	Y			
1	2	3	4	5	6	7	8
544	341456.23	1263131.03	341456.23	1263131.03	-	-	-
545	341443.75	1263140.38	341443.75	1263140.38	-	-	-
546	341434.14	1263148.23	341434.14	1263148.23	-	-	-
547	341419.78	1263160.11	341419.78	1263160.11	-	-	-
548	341433.00	1263170.89	341433.00	1263170.89	-	-	-
549	341442.37	1263178.43	341442.37	1263178.43	-	-	-
529	341442.44	1263178.33	341442.44	1263178.33	-	-	-
Внутренний контур						-	
550	341104.09	1263290.30	341104.09	1263290.30	-	-	-
551	341113.17	1263304.71	341113.17	1263304.71	-	-	-
552	341139.65	1263280.47	341139.65	1263280.47	-	-	-
553	341140.82	1263276.64	341140.82	1263276.64	-	-	-
554	341132.96	1263246.23	341132.96	1263246.23	-	-	-
555	341094.44	1263274.97	341094.44	1263274.97	-	-	-
556	341062.39	1263296.71	341062.39	1263296.71	-	-	-
557	341080.30	1263326.95	341080.30	1263326.95	-	-	-
558	341096.44	1263316.64	341096.44	1263316.64	-	-	-
559	341087.49	1263300.93	341087.49	1263300.93	-	-	-
550	341104.09	1263290.30	341104.09	1263290.30	-	-	-
Внутренний контур						-	
560	341280.17	1263131.44	341280.17	1263131.44	-	-	-
561	341261.80	1263115.92	341261.80	1263115.92	-	-	-
562	341243.57	1263142.74	341243.57	1263142.74	-	-	-
563	341231.85	1263159.70	341231.85	1263159.70	-	-	-
564	341267.68	1263185.40	341267.68	1263185.40	-	-	-
565	341296.05	1263143.62	341296.05	1263143.62	-	-	-
560	341280.17	1263131.44	341280.17	1263131.44	-	-	-
Внутренний контур						-	
566	341427.78	1263300.71	341427.78	1263300.71	-	-	-
567	341448.03	1263272.19	341448.03	1263272.19	-	-	-
н40У	-	-	341418.54	1263251.68	-	0.1	-
н41У	-	-	341412.85	1263247.73	-	0.1	Закрепление отсутствует

1. Сведения о характерных точках границ уточняемого земельного участка с кадастровым номером 47:28:0324001:1 :

Система координат 47.1					Зона № 1		
Обозначение характерных точек границ	Координаты, м				Метод определения координат	Формулы, примененные для расчета средней квадратической погрешности определения координат характерных точек границ (Mt), с подставленными в такие формулы значениями и итоговые (вычисленные) значения Mt, м	Описание закрепления точки
	содержатся в Едином государственном реестре недвижимости		определены в результате выполнения комплексных кадастровых работ				
	X	Y	X	Y			
1	2	3	4	5	6	7	8
568	341411.59	1263246.85	341411.59	1263246.85	-	-	-
н42У	-	-	341407.85	1263253.56	-	0.1	Закрепление отсутствует
569	341396.35	1263274.22	341396.35	1263274.22	-	-	-
570	341413.84	1263288.96	341413.84	1263288.96	-	-	-
571	341403.87	1263303.67	341403.87	1263303.67	-	-	-
572	341417.63	1263316.78	341417.63	1263316.78	-	-	-
566	341427.78	1263300.71	341427.78	1263300.71	-	-	-
Внутренний контур						-	
573	341474.12	1263203.45	341474.12	1263203.45	-	-	-
574	341454.33	1263231.89	341454.33	1263231.89	-	-	-
575	341440.59	1263221.31	341440.59	1263221.31	-	-	-
576	341429.85	1263236.14	341429.85	1263236.14	-	-	-
н43У	-	-	341419.18	1263250.86	-	0.1	Закрепление отсутствует
577	341419.15	1263250.90	341419.15	1263250.90	-	-	-
578	341433.81	1263261.09	341433.81	1263261.09	-	-	-
579	341443.92	1263246.31	341443.92	1263246.31	-	-	-
580	341458.07	1263257.41	341458.07	1263257.41	-	-	-
581	341467.96	1263243.06	341467.96	1263243.06	-	-	-
582	341488.25	1263214.58	341488.25	1263214.58	-	-	-
573	341474.12	1263203.45	341474.12	1263203.45	-	-	-
Внутренний контур						-	
583	341347.60	1263228.58	341347.60	1263228.58	-	-	-
584	341360.30	1263239.91	341360.30	1263239.91	-	-	-
585	341373.19	1263222.99	341373.19	1263222.99	-	-	-
586	341383.13	1263232.29	341383.13	1263232.29	-	-	-
587	341393.61	1263218.56	341393.61	1263218.56	-	-	-
588	341372.11	1263196.83	341372.11	1263196.83	-	-	-
589	341359.54	1263206.46	341359.54	1263206.46	-	-	-
590	341360.32	1263210.06	341360.32	1263210.06	-	-	-
591	341346.15	1263195.82	341346.15	1263195.82	-	-	-
592	341332.32	1263214.94	341332.32	1263214.94	-	-	-
583	341347.60	1263228.58	341347.60	1263228.58	-	-	-

1. Сведения о характерных точках границ уточняемого земельного участка с кадастровым номером 47:28:0324001:1 :

Система координат 47.1							Зона № 1
Обозначение характерных точек границ	Координаты, м				Метод определения координат	Формулы, примененные для расчета средней квадратической погрешности определения координат характерных точек границ (Mt), с подставленными в такие формулы значениями и итоговые (вычисленные) значения Mt, м	Описание закрепления точки
	содержатся в Едином государственном реестре недвижимости		определены в результате выполнения комплексных кадастровых работ				
	X	Y	X	Y			
1	2	3	4	5	6	7	8
Внутренний контур						-	
593	341364.58	1263268.16	341364.58	1263268.16	-	-	-
594	341374.61	1263254.14	341374.61	1263254.14	-	-	-
595	341360.65	1263240.97	341360.65	1263240.97	-	-	-
596	341354.78	1263249.51	341354.78	1263249.51	-	-	-
н44У	-	-	341350.63	1263256.44	-	0.1	Закрепление отсутствует
597	341350.57	1263256.54	341350.57	1263256.54	-	-	-
598	341336.62	1263243.91	341336.62	1263243.91	-	-	-
599	341326.86	1263256.77	341326.86	1263256.77	-	-	-
600	341341.14	1263270.06	341341.14	1263270.06	-	-	-
601	341354.32	1263282.15	341354.32	1263282.15	-	-	-
602	341367.27	1263294.04	341367.27	1263294.04	-	-	-
603	341377.52	1263280.09	341377.52	1263280.09	-	-	-
593	341364.58	1263268.16	341364.58	1263268.16	-	-	-
Внутренний контур						-	
604	341354.02	1263283.09	341354.02	1263283.09	-	-	-
н45У	-	-	341349.09	1263290.27	-	0.1	Закрепление отсутствует
605	341344.35	1263297.18	341344.35	1263297.18	-	-	-
606	341356.92	1263308.42	341356.92	1263308.42	-	-	-
607	341357.84	1263309.69	341357.84	1263309.69	-	-	-
608	341362.91	1263314.86	341362.91	1263314.86	-	-	-
609	341370.32	1263321.15	341370.32	1263321.15	-	-	-
610	341370.56	1263320.82	341370.56	1263320.82	-	-	-
611	341383.33	1263332.14	341383.33	1263332.14	-	-	-
612	341396.81	1263344.09	341396.81	1263344.09	-	-	-
613	341406.84	1263330.47	341406.84	1263330.47	-	-	-
614	341417.24	1263317.52	341417.24	1263317.52	-	-	-
615	341403.42	1263304.35	341403.42	1263304.35	-	-	-
616	341390.81	1263292.33	341390.81	1263292.33	-	-	-
617	341380.36	1263307.15	341380.36	1263307.15	-	-	-
618	341379.84	1263307.88	341379.84	1263307.88	-	-	-
619	341366.74	1263294.77	341366.74	1263294.77	-	-	-

1. Сведения о характерных точках границ уточняемого земельного участка с кадастровым номером 47:28:0324001:1 :

Система координат 47.1					Зона № 1		
Обозначение характерных точек границ	Координаты, м				Метод определения координат	Формулы, примененные для расчета средней квадратической погрешности определения координат характерных точек границ (Mt), с подставленными в такие формулы значениями и итоговые (вычисленные) значения Mt, м	Описание закрепления точки
	содержатся в Едином государственном реестре недвижимости		определены в результате выполнения комплексных кадастровых работ				
	X	Y	X	Y			
1	2	3	4	5	6	7	8
604	341354.02	1263283.09	341354.02	1263283.09	-	-	-
Внутренний контур						-	
620	341306.08	1263285.05	341306.08	1263285.05	-	-	-
621	341310.89	1263278.25	341310.89	1263278.25	-	-	-
622	341315.28	1263271.27	341315.28	1263271.27	-	-	-
623	341329.76	1263283.98	341329.76	1263283.98	-	-	-
624	341340.26	1263269.98	341340.26	1263269.98	-	-	-
625	341311.21	1263243.58	341311.21	1263243.58	-	-	-
626	341301.16	1263258.01	341301.16	1263258.01	-	-	-
627	341290.78	1263271.95	341290.78	1263271.95	-	-	-
628	341296.50	1263277.45	341296.50	1263277.45	-	-	-
620	341306.08	1263285.05	341306.08	1263285.05	-	-	-
Внутренний контур						-	
629	341382.26	1263432.44	341382.26	1263432.44	-	-	-
630	341393.44	1263420.37	341393.44	1263420.37	-	-	-
631	341380.55	1263404.50	341380.55	1263404.50	-	-	-
632	341394.65	1263387.45	341394.65	1263387.45	-	-	-
633	341382.74	1263377.50	341382.74	1263377.50	-	-	-
634	341358.61	1263408.11	341358.61	1263408.11	-	-	-
629	341382.26	1263432.44	341382.26	1263432.44	-	-	-
Внутренний контур						-	
635	341152.41	1263294.56	341152.41	1263294.56	-	-	-
636	341150.40	1263287.17	341150.40	1263287.17	-	-	-
637	341147.36	1263283.58	341147.36	1263283.58	-	-	-
638	341121.70	1263305.31	341121.70	1263305.31	-	-	-
639	341143.58	1263340.64	341143.58	1263340.64	-	-	-
640	341144.59	1263326.51	341144.59	1263326.51	-	-	-
641	341153.82	1263317.92	341153.82	1263317.92	-	-	-
642	341150.30	1263314.16	341150.30	1263314.16	-	-	-
643	341152.03	1263302.21	341152.03	1263302.21	-	-	-
635	341152.41	1263294.56	341152.41	1263294.56	-	-	-
Внутренний контур						-	

1. Сведения о характерных точках границ уточняемого земельного участка с кадастровым номером 47:28:0324001:1 :

Система координат 47.1						Зона № 1	
Обозначение характерных точек границ	Координаты, м				Метод определения координат	Формулы, примененные для расчета средней квадратической погрешности определения координат характерных точек границ (Mt), с подставленными в такие формулы значениями и итоговые (вычисленные) значения Mt, м	Описание закрепления точки
	содержатся в Едином государственном реестре недвижимости		определены в результате выполнения комплексных кадастровых работ				
	X	Y	X	Y			
1	2	3	4	5	6	7	8
644	341388.80	1263212.24	341388.80	1263212.24	-	-	-
645	341405.42	1263193.53	341405.42	1263193.53	-	-	-
646	341390.82	1263181.26	341390.82	1263181.26	-	-	-
647	341372.77	1263196.08	341372.77	1263196.08	-	-	-
644	341388.80	1263212.24	341388.80	1263212.24	-	-	-
Внутренний контур						-	
648	341487.72	1263258.00	341487.72	1263258.00	-	-	-
649	341471.91	1263246.29	341471.91	1263246.29	-	-	-
650	341462.11	1263260.53	341462.11	1263260.53	-	-	-
651	341476.95	1263272.42	341476.95	1263272.42	-	-	-
648	341487.72	1263258.00	341487.72	1263258.00	-	-	-
Внутренний контур						-	
652	341359.92	1263335.01	341359.92	1263335.01	-	-	-
653	341372.61	1263347.85	341372.61	1263347.85	-	-	-
654	341383.17	1263333.19	341383.17	1263333.19	-	-	-
655	341370.13	1263321.61	341370.13	1263321.61	-	-	-
н46У	-	-	341361.84	1263332.45	-	0.1	Закрепление отсутствует
652	341359.92	1263335.01	341359.92	1263335.01	-	-	-
Внутренний контур						-	
656	341338.21	1263462.38	341338.21	1263462.38	-	-	-
657	341349.09	1263448.93	341349.09	1263448.93	-	-	-
658	341337.68	1263435.22	341337.68	1263435.22	-	-	-
659	341327.50	1263449.28	341327.50	1263449.28	-	-	-
656	341338.21	1263462.38	341338.21	1263462.38	-	-	-
Внутренний контур						-	
660	341346.84	1263229.71	341346.84	1263229.71	-	-	-
661	341332.01	1263216.47	341332.01	1263216.47	-	-	-
662	341322.40	1263229.98	341322.40	1263229.98	-	-	-
663	341336.24	1263242.96	341336.24	1263242.96	-	-	-
660	341346.84	1263229.71	341346.84	1263229.71	-	-	-

2. Сведения о частях границ уточняемого земельного участка с кадастровым номером 47:28:0324001:1 :				
Обозначение части границ		Горизонтальное проложение (S), м	Описание прохождения части границ	Сведения о согласовании местоположения границ (согласовано/спорное)
от т.	до т.			
1	2	3	4	5
-	-	-	-	-
3. Сведения о характеристиках уточняемого земельного участка с кадастровым номером 47:28:0324001:1 :				
№ п/п	Наименование характеристики		Значение характеристики	
1	2		3	
1.	Сведения об адресе земельного участка		-	
1.1.	Сведения об ином месте нахождения земельного участка, не являющегося объектом адресации, в структурированном виде		-	
1.2.	Дополнительные сведения о месте нахождения земельного участка		-	
2.	Площадь земельного участка ± величина погрешности определения (вычисления) площади (P ± ΔP), м2		113622 ± 118 308.27 ± 6.15 (1) 24.02 ± 1.72 (3) 113598.13 ± 117.97 (4)	
3.	Формула, примененная для расчета предельной допустимой погрешности определения площади земельного участка, с подставленными значениями и итоговые (вычисленные) значения (ΔP), м2		$\Delta P = 3.5 * M_t * \sqrt{P} = 3.5 * 0,1 * \sqrt{113622} = 118$ (1) $\Delta P = 3.5 * M_t * \sqrt{P} = 3.5 * 0,1 * \sqrt{308.27} = 6.15$ (3) $\Delta P = 3.5 * M_t * \sqrt{P} = 3.5 * 0,1 * \sqrt{24.02} = 1.72$ (4)	
4.	Площадь земельного участка согласно сведениям Единого государственного реестра недвижимости (Ркад), м2		46271	
5.	Оценка расхождения P и Ркад (P - Ркад), м2		67351	
6.	Предельные минимальный и максимальный размеры земельного участка (Рмин и Рмакс), м2		-	
7.	Кадастровый номер или иной государственный учетный номер (инвентарный) объекта недвижимости, расположенного на земельном участке		-	
8.	Вид (виды) разрешенного использования		для ведения садоводства	
8.1.	Дополнительные сведения об использовании земельного участка		-	
9.	Сведения о земельных участках (землях общего пользования, территории общего пользования), посредством которых обеспечивается доступ		Земли общего пользования (3) Земли общего пользования (4) Земли общего пользования	
10.	Иные сведения		-	
4. Пояснения к сведениям об уточняемом земельном участке с кадастровым номером 47:28:0324001:1 :				
1.	-			

Сведения об уточняемых земельных участках, необходимые для исправления реестровых ошибок в сведениях о местоположении их границ

1. Сведения о характерных точках границ уточняемого земельного участка с кадастровым номером 47:28:0324001:187 :

Система координат 47.1					Зона № 1		
Обозначение характерных точек границ	Координаты, м				Метод определения координат	Формулы, примененные для расчета средней квадратической погрешности определения координат характерных точек границ (Mt), с подставленными в такие формулы значениями и итоговые (вычисленные) значения Mt, м	Описание закрепления точки
	содержатся в Едином государственном реестре недвижимости		определены в результате выполнения комплексных кадастровых работ				
	X	Y	X	Y			
1	2	3	4	5	6	7	8
477	340867.58	1263496.25	340867.58	1263496.25	-	0.1	Закрепление отсутствует
476	340850.70	1263501.06	340850.70	1263501.06	-	0.1	Закрепление отсутствует
475	340831.58	1263507.34	340831.58	1263507.34	-	0.1	Закрепление отсутствует
470	340822.68	1263488.65	340822.68	1263488.65	-	0.1	Закрепление отсутствует
469	340841.65	1263481.52	340841.65	1263481.52	-	0.1	Закрепление отсутствует
664	340831.18	1263459.84	340831.18	1263459.84	-	0.1	Закрепление отсутствует
466	340848.35	1263451.79	340848.35	1263451.79	-	0.1	Закрепление отсутствует
467	340849.50	1263454.01	340849.50	1263454.01	-	0.1	Закрепление отсутствует
н47У	-	-	340860.16	1263475.05	-	0.1	Закрепление отсутствует
665	340860.90	1263476.52	340860.90	1263476.52	-	0.1	Закрепление отсутствует
666	340860.07	1263476.89	340860.07	1263476.89	-	0.1	Закрепление отсутствует
477	340867.58	1263496.25	340867.58	1263496.25	-	0.1	Закрепление отсутствует

2. Сведения о частях границ уточняемого земельного участка с кадастровым номером 47:28:0324001:187 :

Обозначение части границ		Горизонтальное проложение (S), м	Описание прохождения части границ	Сведения о согласовании местоположения границ (согласовано/спорное)
от т.	до т.			
1	2	3	4	5
477	476	17.55	-	-
476	475	20.12	-	-
475	470	20.70	-	-
470	469	20.27	-	-
469	664	24.08	-	-
664	466	18.96	-	-
466	467	2.50	-	-
467	н47У	23.59	-	-
н47У	665	1.65	-	-

2. Сведения о частях границ уточняемого земельного участка с кадастровым номером 47:28:0324001:187 :				
Обозначение части границ		Горизонтальное проложение (S), м	Описание прохождения части границ	Сведения о согласовании местоположения границ (согласовано/спорное)
от т.	до т.			
1	2	3	4	5
665	666	0.91	-	-
666	477	20.77	-	-
3. Сведения о характеристиках уточняемого земельного участка с кадастровым номером 47:28:0324001:187 :				
№ п/п	Наименование характеристики			Значение характеристики
1	2			3
1.	Сведения об адресе земельного участка			-
1.1.	Сведения об ином месте нахождения земельного участка, не являющегося объектом адресации, в структурированном виде			-
1.2.	Дополнительные сведения о месте нахождения земельного участка			-
2.	Площадь земельного участка ± величина погрешности определения (вычисления) площади ($P \pm \Delta P$), м ²			1306 ± 13
3.	Формула, примененная для расчета предельной допустимой погрешности определения площади земельного участка, с подставленными значениями и итоговые (вычисленные) значения (ΔP), м ²			$\Delta P = 3.5 * M_t * \sqrt{P} = 3.5 * 0,1 * \sqrt{1306} = 13$
4.	Площадь земельного участка согласно сведениям Единого государственного реестра недвижимости (Ркад), м ²			1306
5.	Оценка расхождения P и Ркад (P - Ркад), м ²			-
6.	Предельные минимальный и максимальный размеры земельного участка (Рмин и Рмакс), м ²			- -
7.	Кадастровый номер или иной государственный учетный номер (инвентарный) объекта недвижимости, расположенного на земельном участке			-
8.	Вид (виды) разрешенного использования			Ведение садоводства
8.1.	Дополнительные сведения об использовании земельного участка			-
9.	Сведения о земельных участках (землях общего пользования, территории общего пользования), посредством которых обеспечивается доступ			Земли общего пользования
10.	Иные сведения			-
4. Пояснения к сведениям об уточняемом земельном участке с кадастровым номером 47:28:0324001:187 :				
1.	-			

Схема границ земельных участков



47:28-7.83 (51)

Масштаб 1:1800

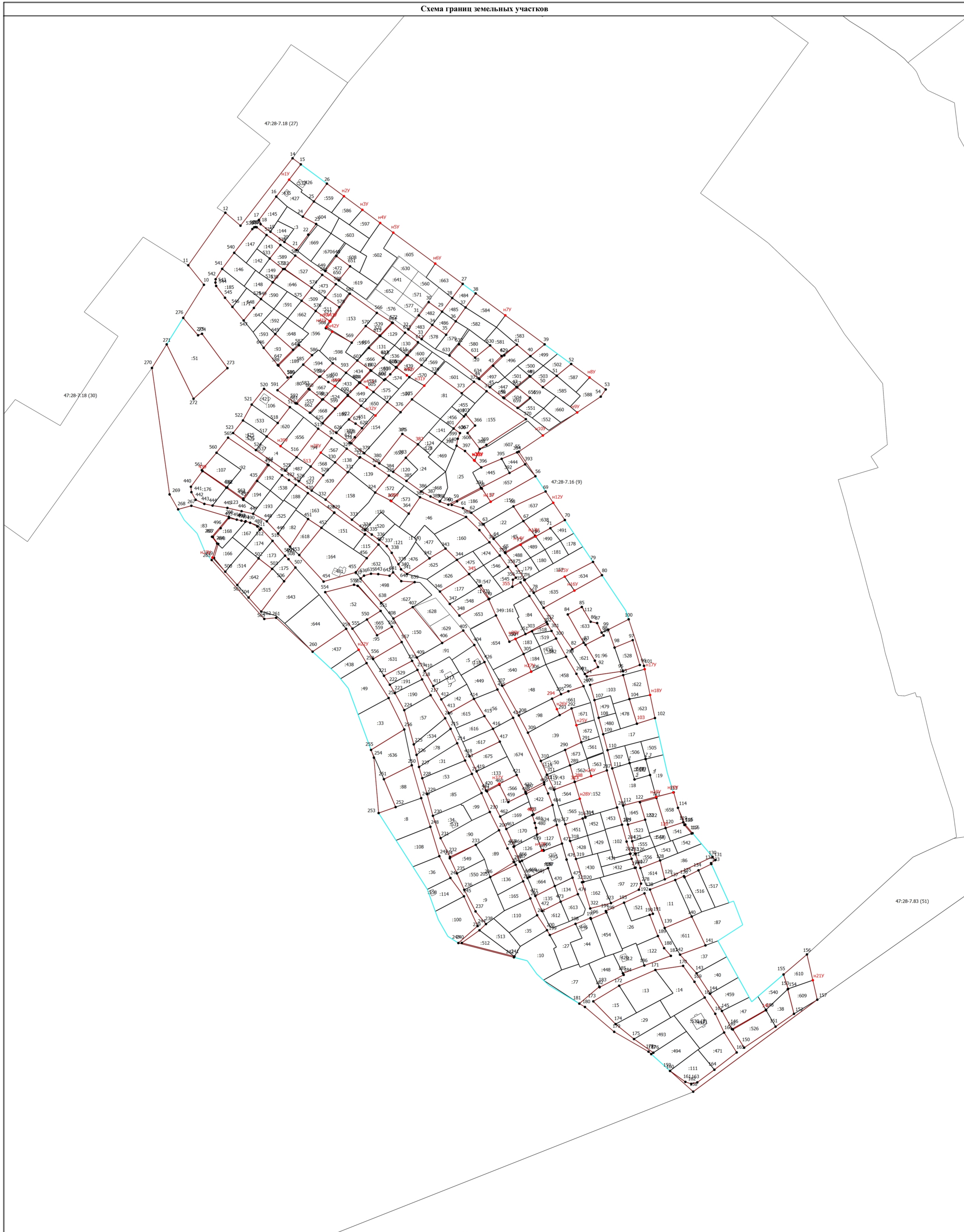
Условные обозначения

- - Часть границы, местоположение которой определено при выполнении кадастровых работ
- - Характерная точка границы земельного участка, сведения ЕГРН о которой соответствуют требованиям, установленным в соответствии с частью 13 статьи 22 Федерального закона от 13 июля 2015 г. N 218-ФЗ "О государственной регистрации недвижимости"
- 47:28-7.16 (9) - Территориальная зона 47:28-7.16 — Зона сельскохозяйственного использования
- 1 - Обозначение характерной точки, местоположение которой не изменилось или было уточнено
- ИТУ - Обозначение новой характерной точки
- 88 - Кадастровый номер земельного участка
- 187 - Исправляемый земельный участок
- 116 - Кадастровый номер здания
- 111 - Обозначение контура земельного участка
- 1(1) - Уточняемый контур земельного участка
- - Часть границы, сведения ЕГРН о которой позволяют однозначно определить ее положение на местности
- - Граница земельного участка

Схема границ земельных участков

- Часть контура, образованного проекцией существующего в ЕГРН наземного конструктивного элемента здания, сооружения, объекта незавершенного строительства
- Граница кадастрового квартала
- Характерная точка границы земельного участка, сведения о которой отсутствуют в ЕГРН, местоположение которой определено при кадастровых работах (новая характерная точка)

Схема границ земельных участков



Масштаб 1:1800

Условные обозначения

- Часть границы, местоположение которой определено при выполнении кадастровых работ
- - Характерная точка границы земельного участка, сведения ЕГРН о которой соответствуют требованиям, установленным в соответствии с частью 13 статьи 22 Федерального закона от 13 июля 2015 г. N 218-ФЗ "О государственной регистрации недвижимости"
- 47:28-7.16 (9) - Территориальная зона 47:28-7.16 — Зона сельскохозяйственного использования
- 1 - Обозначение характерной точки, местоположение которой не изменилось или было уточнено
- н1У - Обозначение новой характерной точки
- 8 - Кадастровый номер земельного участка
- :187 - Исправляемый земельный участок
- :116 - Кадастровый номер здания
- :111 - Обозначение контура земельного участка
- :1 (1) - Уточняемый контур земельного участка
- - Часть границы, сведения ЕГРН о которой позволяют однозначно определить ее положение на местности
- - Граница земельного участка

Схема границ земельных участков

- Часть контура, образованного проекцией существующего в ЕГРН наземного конструктивного элемента здания, сооружения, объекта незавершенного строительства
- Граница кадастрового квартала
- Характерная точка границы земельного участка, сведения о которой отсутствуют в ЕГРН, местоположение которой определено при кадастровых работах (новая характерная точка)