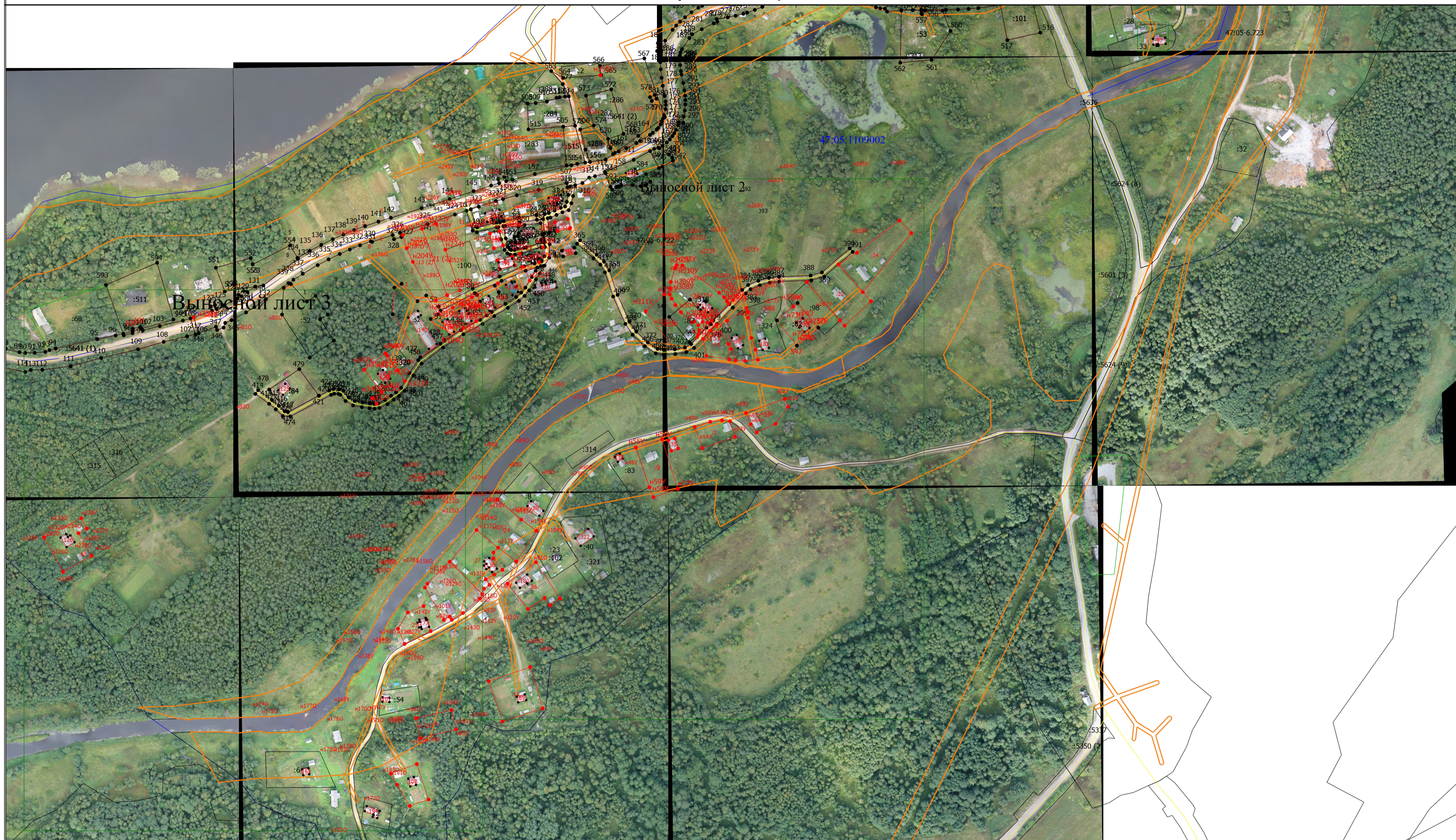


# Схема границ земельных участков



Масштаб 1:3000

<p><b>Условные обозначения</b></p> <ul style="list-style-type: none"> <li><span style="color: red;">5</span> - Часть границы, местоположение которой определено при выполнении кадастровых работ</li> <li><span style="color: red;">:97</span> - Обозначение характерной точки, местоположение которой не изменилось или было уточнено</li> <li><span style="color: red;">:97</span> - Уточняемый объект недвижимости</li> <li><span style="color: red;">:97</span> - Часть границы, сведения ЕТРН о которой позволяют однозначно определить ее положение на местности</li> <li><span style="color: red;">:97</span> - Граница зоны с особыми условиями</li> </ul>	<ul style="list-style-type: none"> <li><span style="color: red;">•</span> - Характерная точка контура здания, сооружения, объекта незавершенного строительства</li> <li><span style="color: red;">n10</span> - Обозначение новой характерной точки</li> <li><span style="color: red;">:5641 (1)</span> - Обозначение контур объекта недвижимости</li> <li><span style="color: red;">:5641 (1)</span> - Граница кадастрового квартала</li> <li><span style="color: red;">•</span> - Новая характерная точка границы земельного участка</li> </ul>	<ul style="list-style-type: none"> <li><span style="color: red;">47:05-6.722</span> - Зона с особыми условиями использования территории 47:05-6.722 — Охранная зона инженерных коммуникаций</li> <li><span style="color: red;">:94</span> - Кадастровый номер объекта недвижимости</li> <li><span style="color: red;">:94</span> - Часть контура, образованного проекцией вновь образованного наземного конструктивного элемента здания, сооружения, объекта незавершенного строительства</li> <li><span style="color: red;">:94</span> - Граница территориальной зоны</li> <li><span style="color: red;">:94</span> - Номер кадастрового квартала</li> </ul>
--	--	---

# Схема границ земельных участков

Выносной лист 1



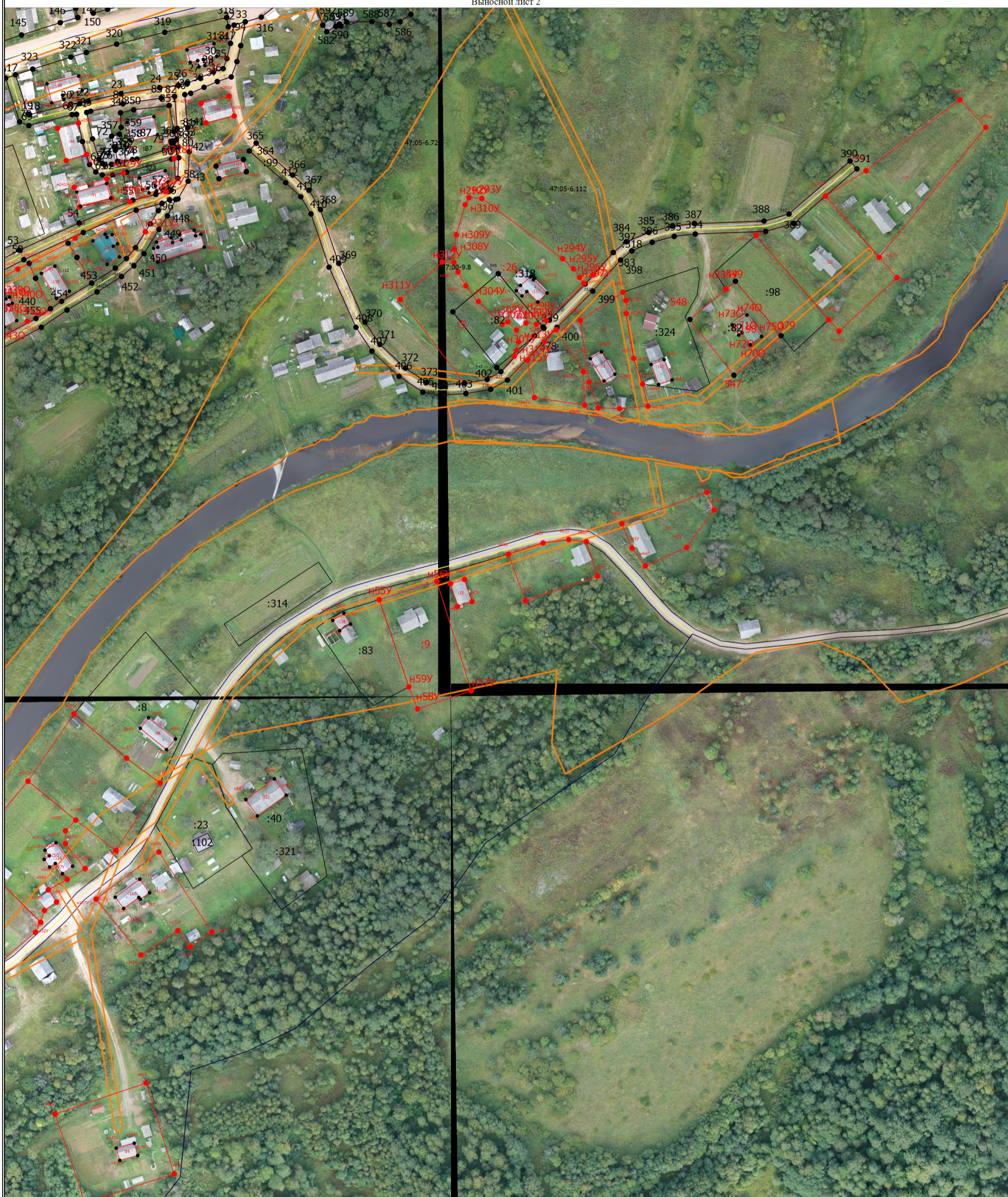
Масштаб 1:200

## Условные обозначения

<p>— 5</p>	<p>- Часть границы, местоположение которой определено при выполнении кадастровых работ</p> <p>- Обозначение характерной точки, местоположение которой не изменилось или было уточнено</p>	<p>•</p> <p><b>n10</b></p>	<p>- Характерная точка контура здания, сооружения, объекта незавершенного строительства</p> <p>- Обозначение новой характерной точки</p>	<p>47:05-6.723</p> <p><b>:97</b></p>	<p>- Зона с особыми условиями использования территории 47:05-6.722 — Охранная зона инженерных коммуникаций</p> <p>- Уточняемый объект недвижимости</p>
<p>—</p>	<p>- Часть контура, образованного проекцией вновь образованного наземного конструктивного элемента здания, сооружения, объекта незавершенного строительства</p>	<p>—</p>	<p>- Часть границы, сведения ЕГРН о которой позволяют однозначно определить ее положение на местности</p>	<p>—</p>	<p>- Граница кадастрового квартала</p>
<p>- - - 47:05:1109002</p>	<p>- Граница территориальной зоны</p> <p>- Номер кадастрового квартала</p>	<p>— 47:00-9.8</p>	<p>- Граница зоны с особыми условиями</p> <p>- Особо охраняемая природная территория 47:00-9.8 — Территория особо охраняемого природного объекта</p>	<p>•</p> <p><b>:5592 (1)</b></p>	<p>- Новая характерная точка границы земельного участка</p> <p>- Обозначение контура сооружения</p>

# Схема границ земельных участков

Выносной лист 2

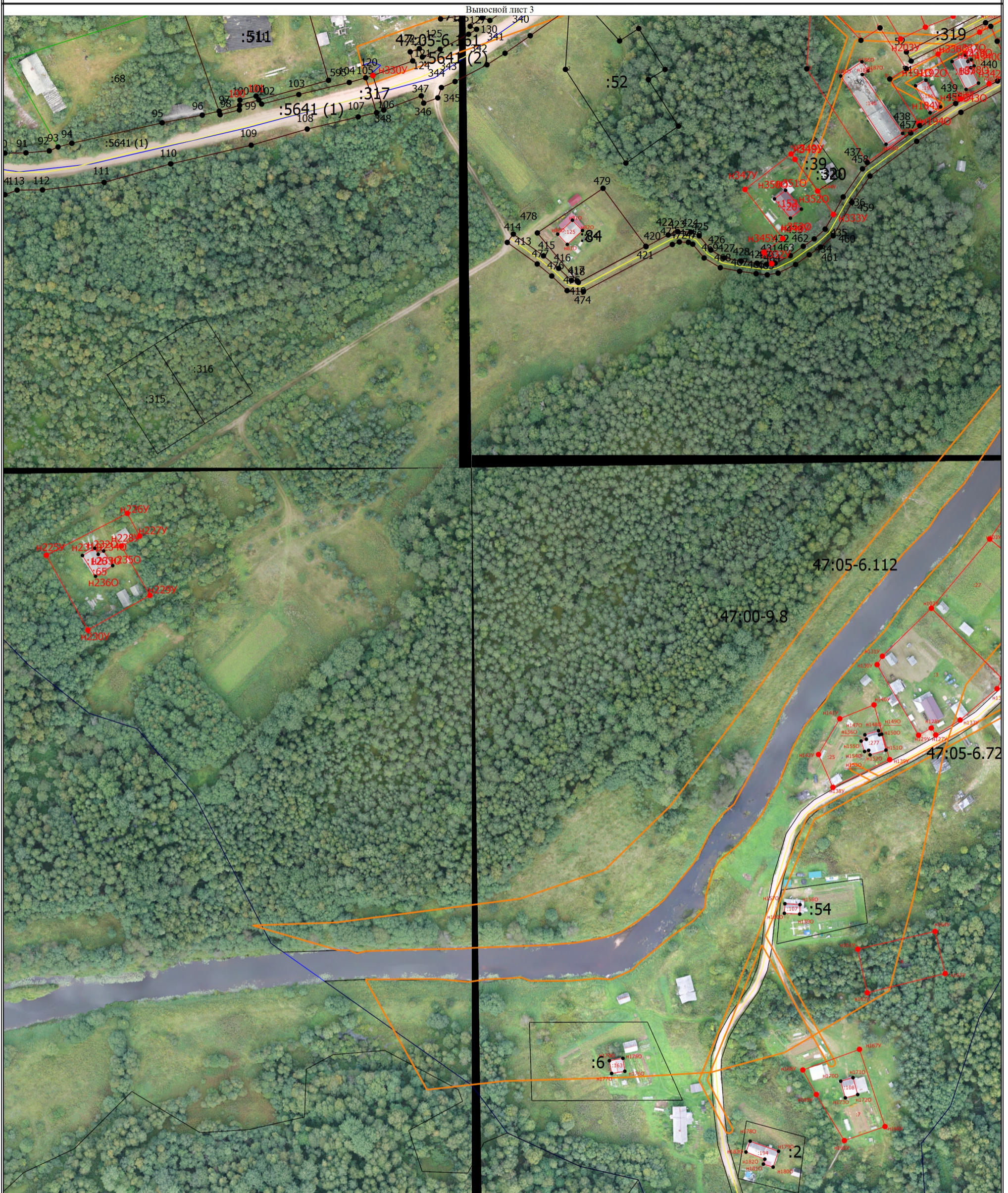


Масштаб 1:2000

## Условные обозначения

<b>н10</b>	- Часть границы, местоположение которой определено при выполнении кадастровых работ - Обозначение новой характерной точки	•	- Характерная точка контура здания, сооружения, объекта незавершенного строительства - Часть контура, образованного проекцией вновь образованного наземного конструктивного элемента здания, сооружения, объекта незавершенного строительства	5	- Обозначение характерной точки, местоположение которой не изменилось или было уточнено - Часть границы, сведения ЕПРН о которой позволяют однозначно определить ее положение на местности
—	- Граница кадастрового квартала	47:05:1109002	- Граница территориальной зоны	47:05-6.722	- Граница зоны с особыми условиями
•	- Новая характерная точка границы земельного участка	:12	- Номер кадастрового квартала	:45	- Зона с особыми условиями использования территории 47:05-6.722 — Охранная зона инженерных коммуникаций
47:00-9.8	- Особо охраняемая природная территория 47:00-9.8 — Территория особо охраняемого природного объекта	:282	- Исправляемый земельный участок	:13 (1)	- Уточняемый земельный участок
:94	- Кадастровый номер объекта недвижимости		- Уточняемый объект недвижимости		- Образующий контур земельного участка

## Схема границ земельных участков



Масштаб 1:2000

**Условные обозначения**

<p><span style="color: red;">—</span> - Часть границы, местоположение которой определено при выполнении кадастровых работ</p> <p><b>5</b> :5641 (1)</p> <p><span style="color: blue;">—</span> - Граница кадастрового квартала</p> <p><span style="color: red;">•</span> - Новая характерная точка границы земельного участка</p> <p><b>:52</b> - Исправляемый земельный участок</p>	<p><span style="color: black;">•</span> - Характерная точка контура здания, сооружения, объекта незавершенного строительства</p> <p><b>H10</b> - Обозначение новой характерной точки</p> <p><span style="color: red;">—</span> - Часть контура, образованного проекцией вновь образованного наземного конструктивного элемента здания, сооружения, объекта незавершенного строительства</p> <p><span style="color: blue;">- - -</span> - Граница территориальной зоны</p> <p><b>47:05:1109002</b> - Номер кадастрового квартала</p> <p><b>:13 (1)</b> - Образуемый контур земельного участка</p>	<p><b>47:05-6.722</b> - Зона с особыми условиями использования территории 47:05-6.722 — Охранная зона инженерных коммуникаций</p> <p><b>:195</b> - Уточняемый объект недвижимости</p> <p><span style="color: red;">—</span> - Часть границы, сведения ЕГРН о которой позволяют однозначно определить ее положение на местности</p> <p><span style="color: orange;">—</span> - Граница зоны с особыми условиями</p> <p><b>47:00-9.8</b> - Особо охраняемая природная территория 47:00-9.8 — Территория особо охраняемого природного объекта</p>
--	--	--