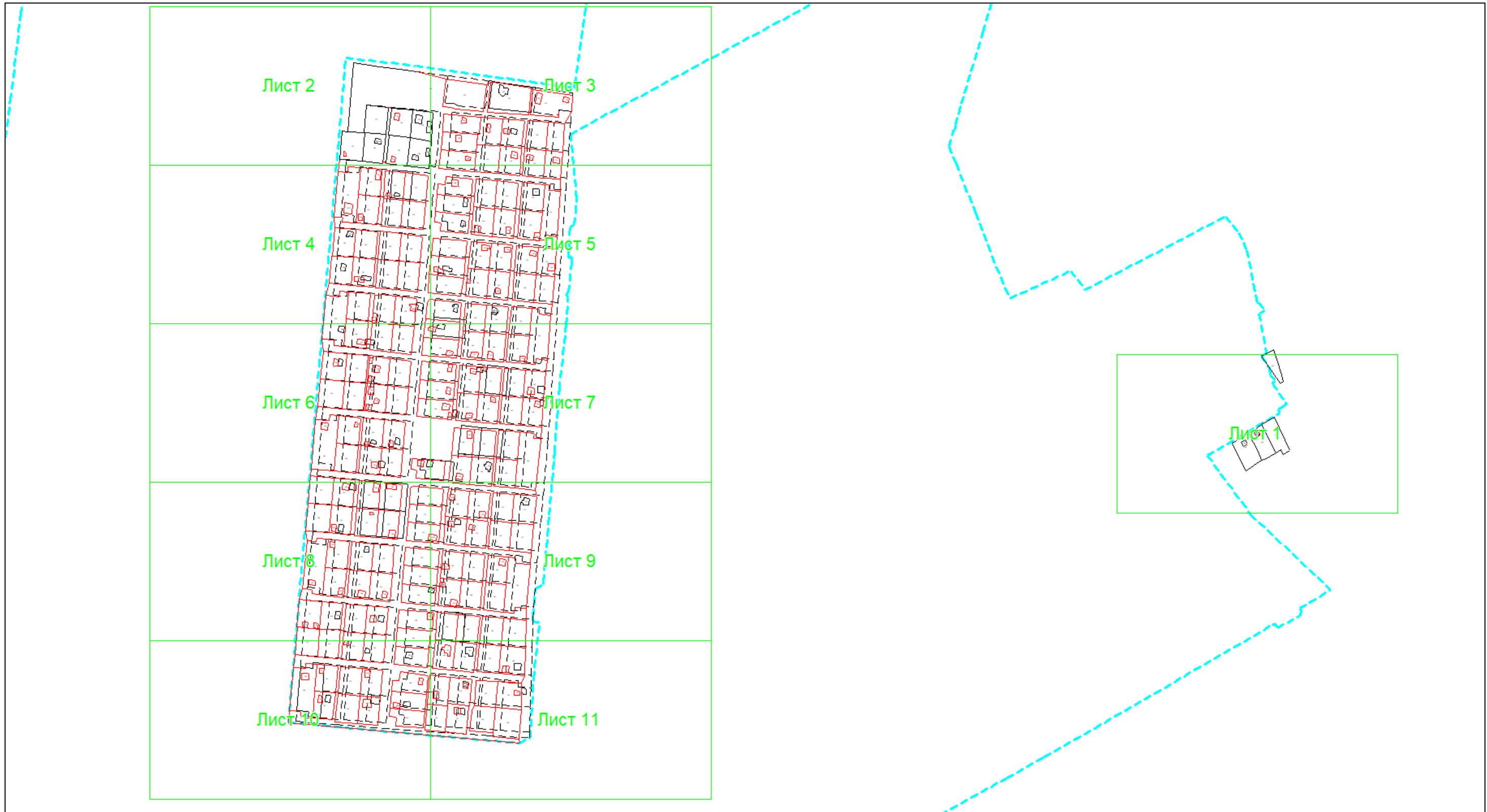



# Схема границ земельных участков

Основной лист



Масштаб 1: 5000

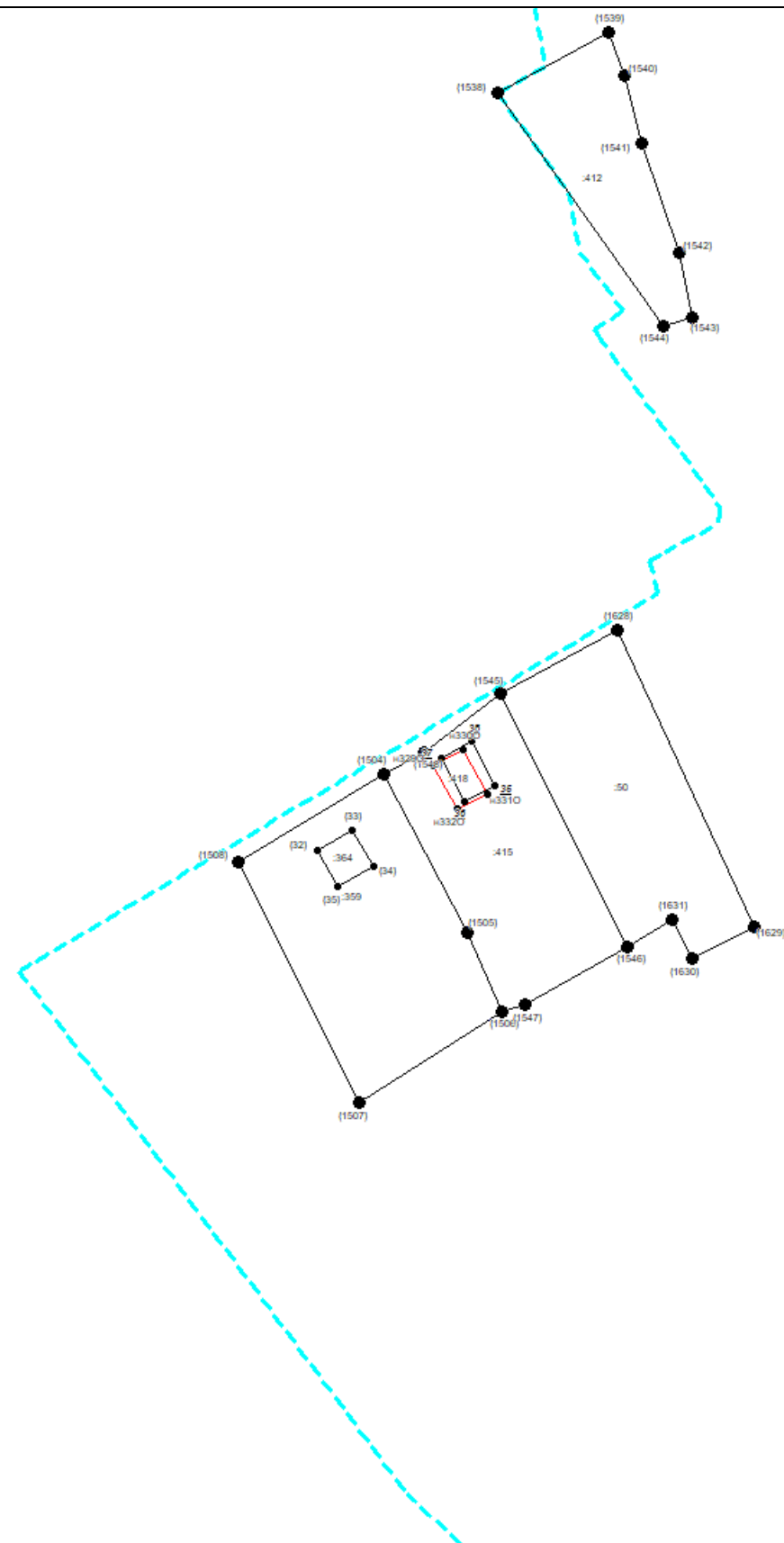
## Условные обозначения:

 — область выносного листа,

**23** — номер выносного листа.

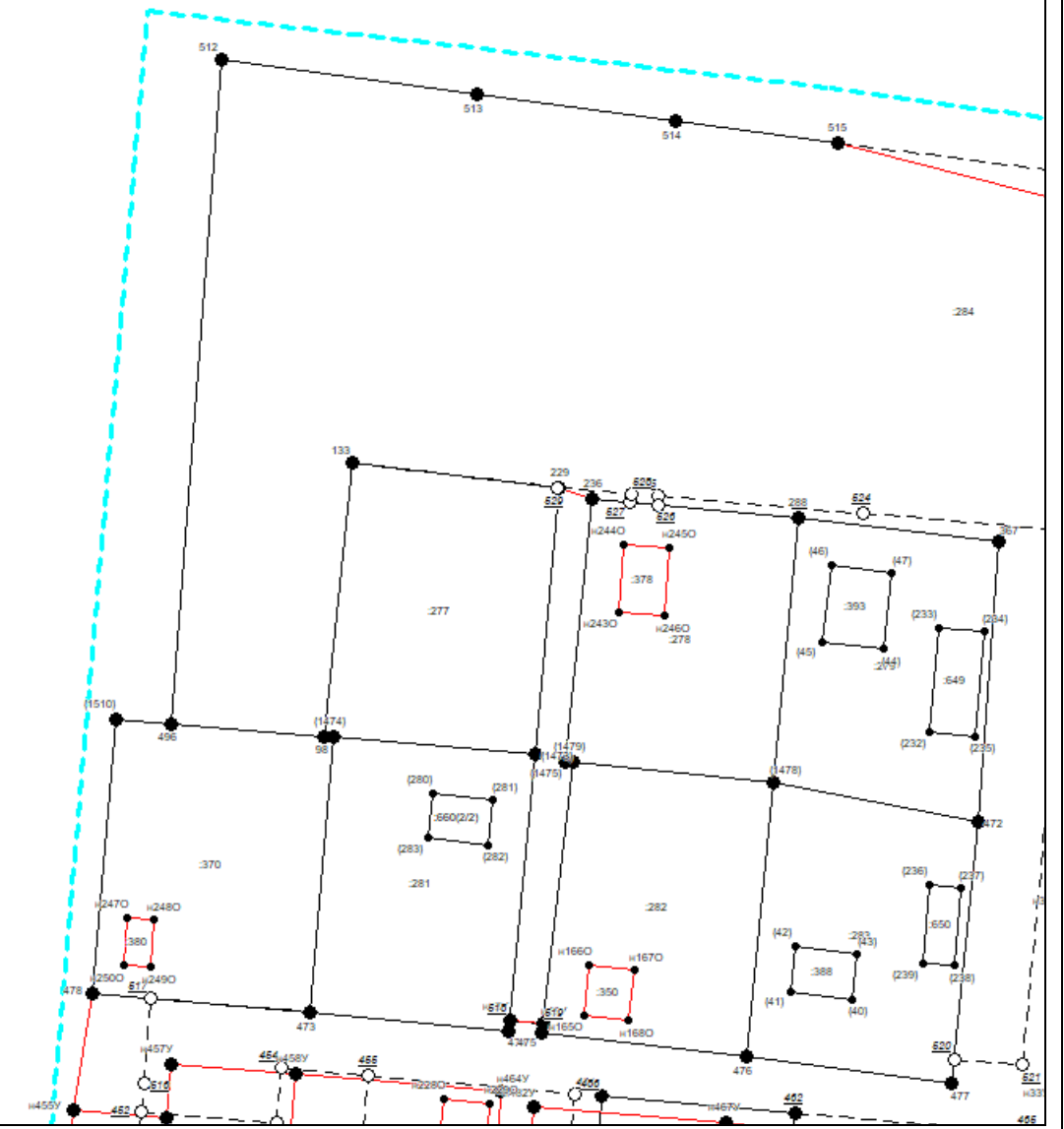
Остальные обозначения приведены на отдельной странице в конце раздела.

Выносной лист №1



Масштаб 1:1000

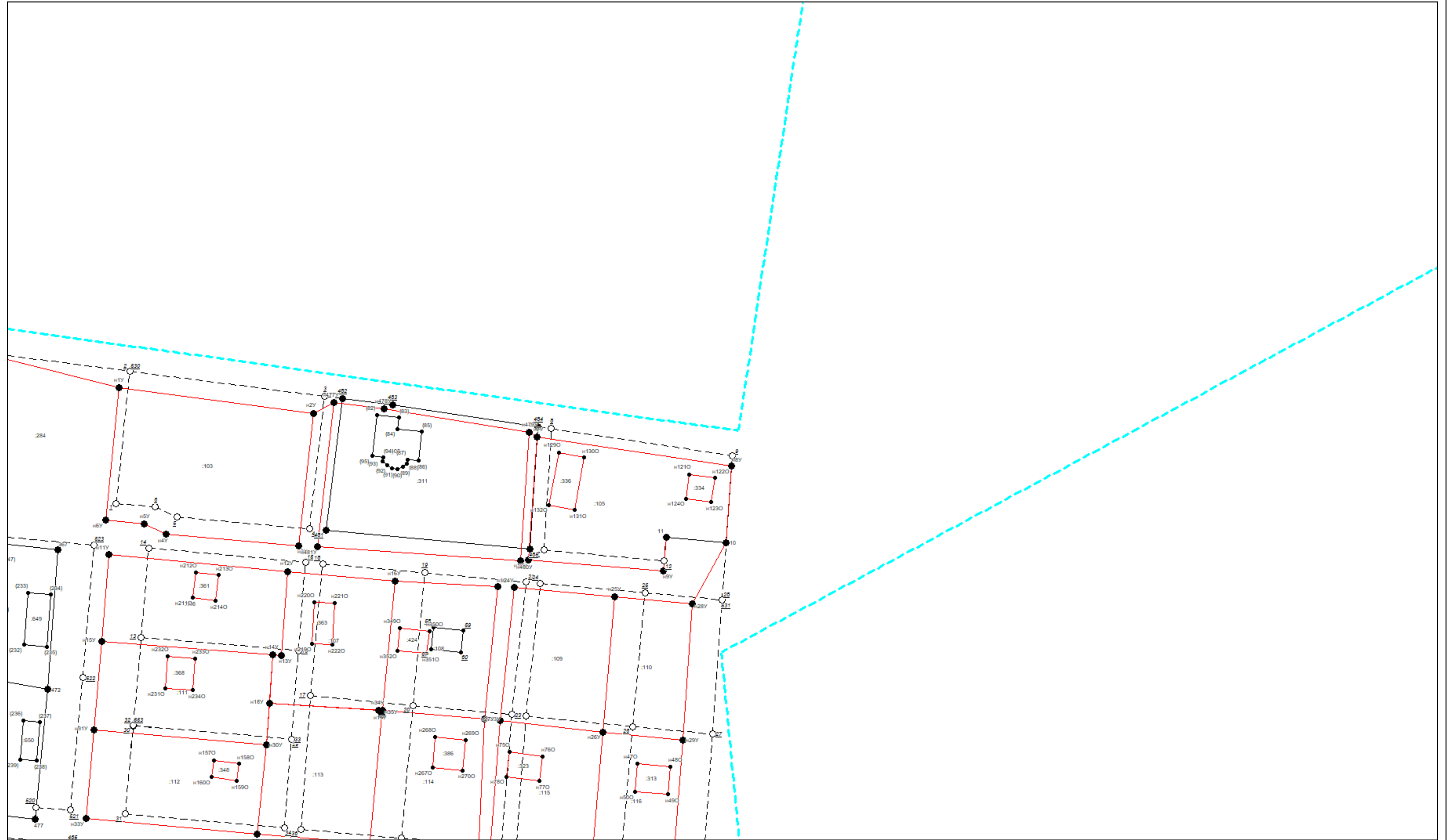
Условные обозначения приведены на отдельной странице в конце раздела.



Масштаб 1:1000

Условные обозначения приведены на отдельной странице в конце раздела.

Выносной лист №3



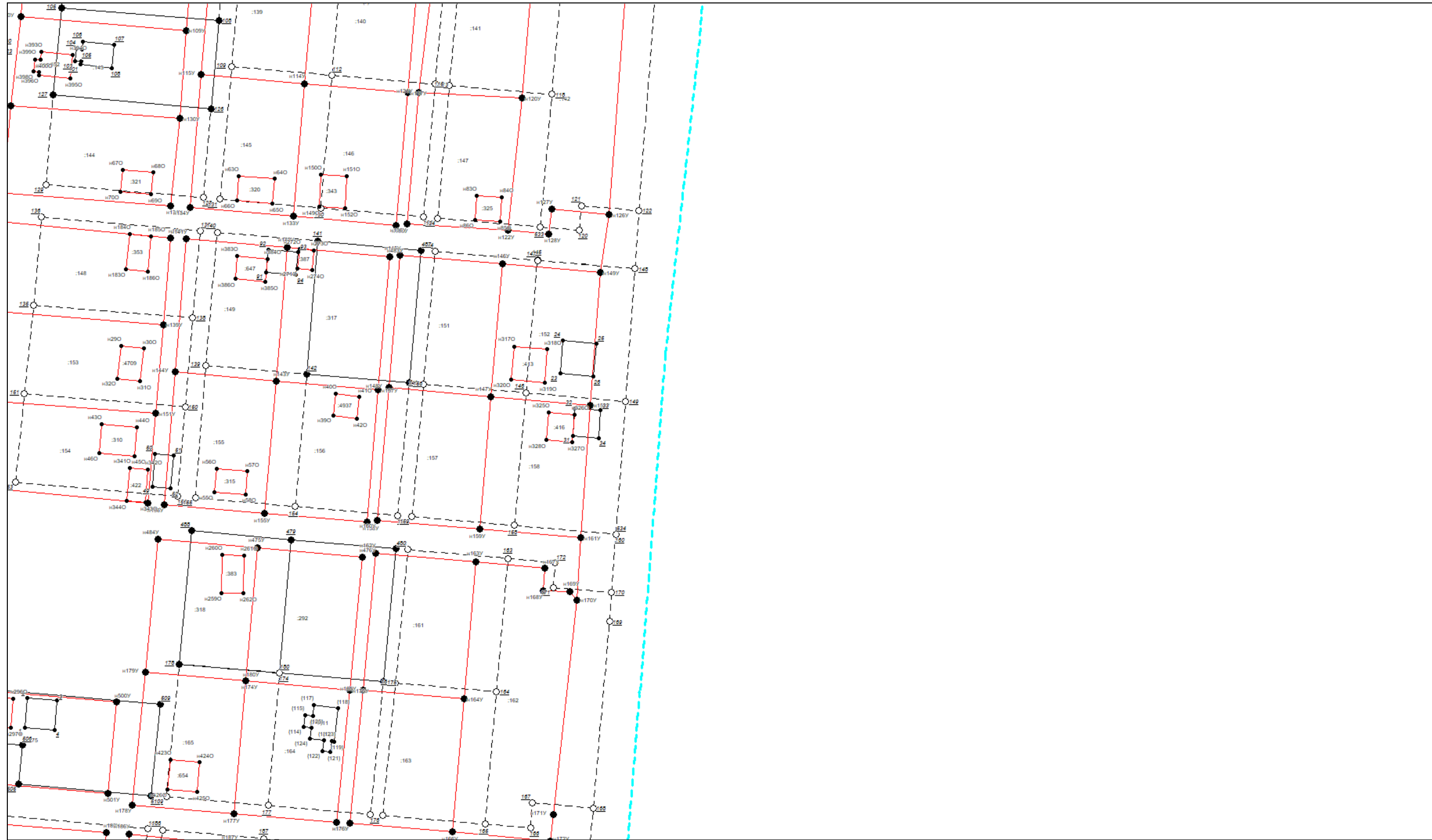
Масштаб 1:1000

Условные обозначения приведены на отдельной странице в конце раздела.





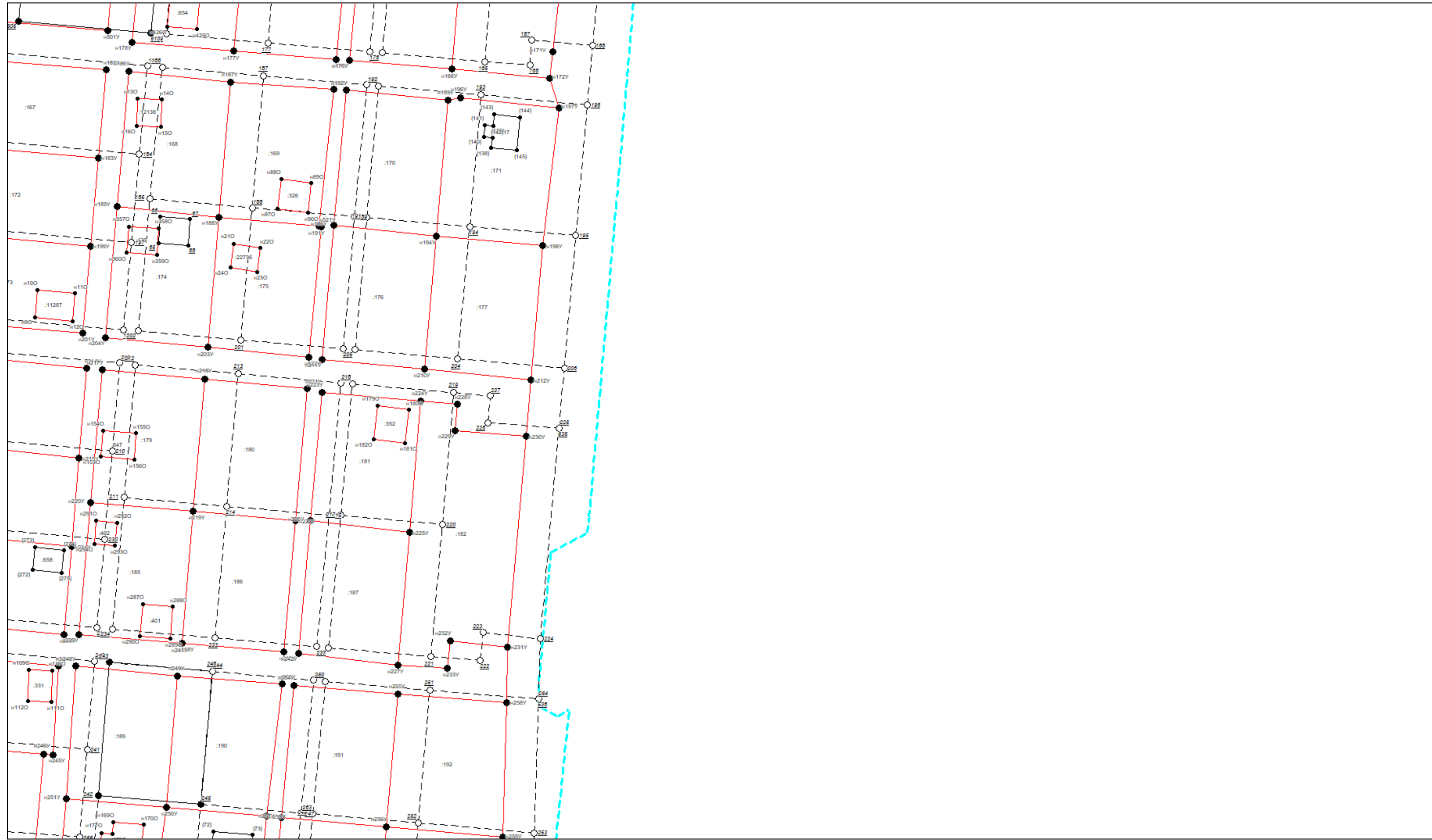




Масштаб 1:1000

Условные обозначения приведены на отдельной странице в конце раздела.

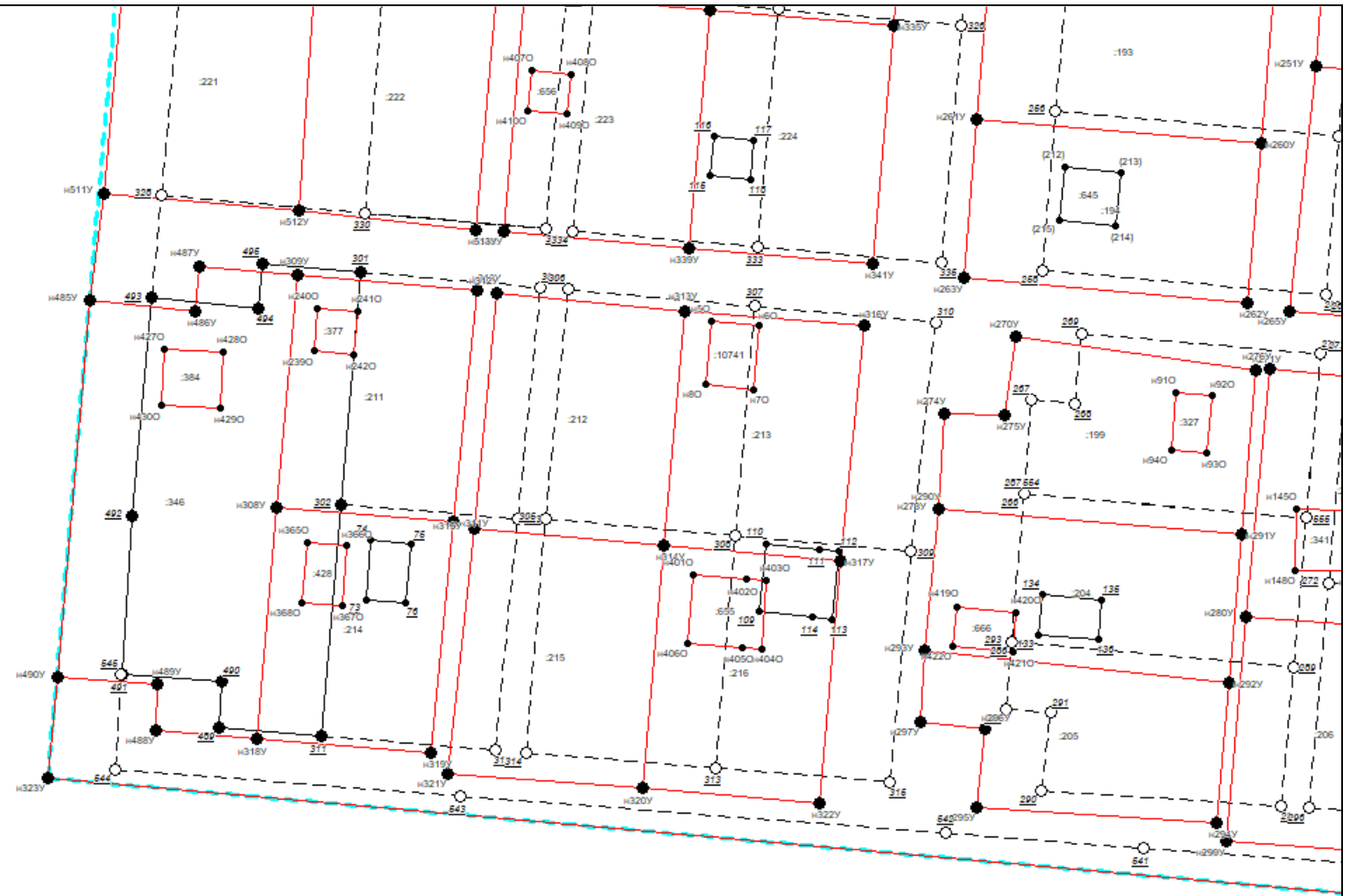




Масштаб 1:1000

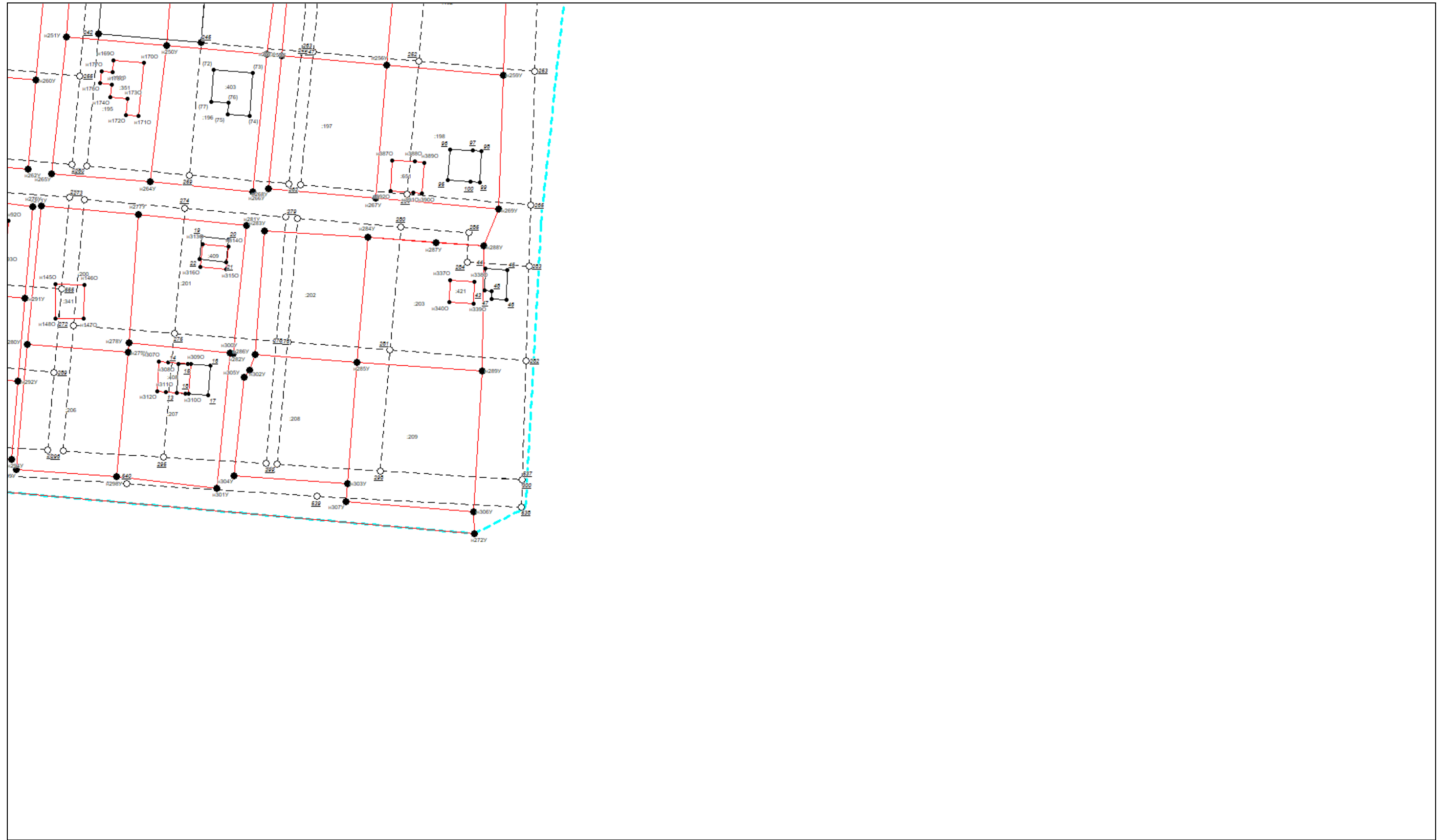
Условные обозначения приведены на отдельной странице в конце раздела.

Выносной лист №10



Масштаб 1:1000











Условные обозначения приведены на отдельной странице в конце раздела.



Масштаб 1:1000

Условные обозначения приведены на отдельной странице в конце раздела.

### Условные обозначения:

-  – существующая часть границы земельного участка,
-  – вновь образованная или уточненная часть границы земельного участка,
-  – характерная точка границы земельного участка,
-  – часть контура здания, сооружения, объекта незавершенного строительства, образованного проекцией существующего наземного конструктивного элемента здания, сооружения, объекта незавершенного строительства,
-  – часть контура здания, сооружения, объекта незавершенного строительства, образованного проекцией вновь образованного наземного конструктивного элемента здания, сооружения, объекта незавершенного строительства,
-  – часть контура здания, сооружения, объекта незавершенного строительства, образованного проекцией существующего надземного конструктивного элемента здания, сооружения, объекта незавершенного строительства,
-  – часть контура здания, сооружения, объекта незавершенного строительства, образованного проекцией вновь образованного надземного конструктивного элемента здания, сооружения, объекта незавершенного строительства,
-  – часть контура здания, сооружения, объекта незавершенного строительства, образованного проекцией существующего подземного конструктивного элемента здания, сооружения, объекта незавершенного строительства,
-  – часть контура здания, сооружения, объекта незавершенного строительства, образованного проекцией вновь образованного подземного конструктивного элемента здания, сооружения, объекта незавершенного строительства,
-  – характерная точка контура здания,