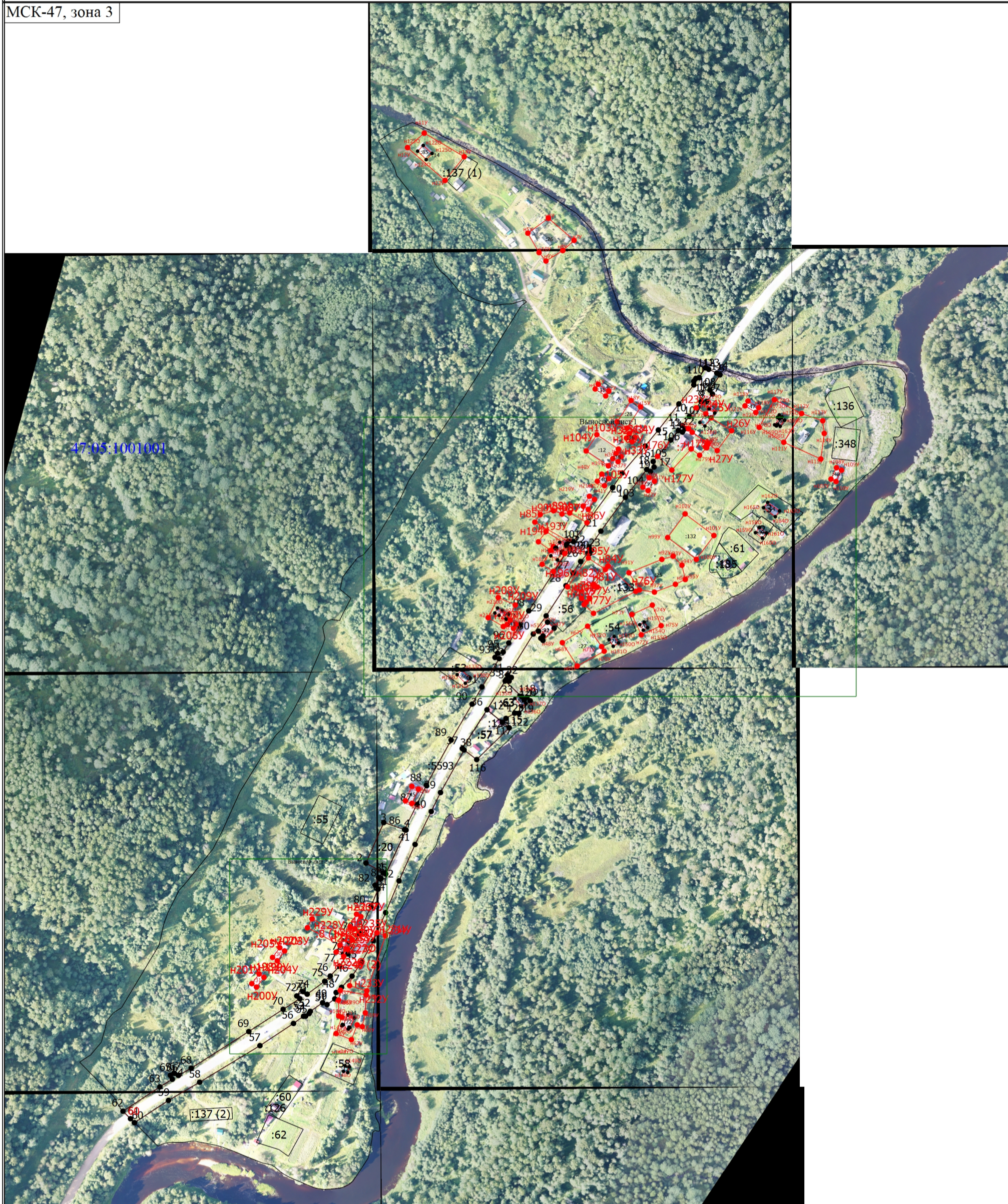


Схема границ земельных участков

МСК-47, зона 3



Масштаб 1:4500

Условные обозначения

- - Часть границы, местоположение которой определено при выполнении кадастровых работ
- - Характерная точка контура здания, сооружения, объекта незавершенного строительства
- H1Y - Обозначение новой характерной точки
- - Часть границы, сведения ЕГРН о которой позволяют однозначно определить ее положение на местности
- - Граница земельного участка в составе Единого землепользования
- - Граница кадастрового квартала
- - Граница территориальной зоны
- - Граница зоны с особыми условиями

Схема границ земельных участков

- - Характерная точка границы земельного участка, сведения о которой отсутствуют в ЕГРН, местоположение которой определено при кадастровых работах (новая характерная точка)
- :53 - Кадастровый номер объекта недвижимости
- :15 - Уточняемый объект недвижимости
- 47:05:1001001 - Номер кадастрового квартала

Схема границ земельных участков

Выносной лист 1

МСК-47, зона 3



Масштаб 1:1500

Условные обозначения

— - Часть границы, местоположение которой определено при выполнении кадастровых работ
H1Y - Обозначение новой характерной точки

• - Характерная точка контура здания, сооружения, объекта незавершенного строительства
— - Часть границы, сведения ЕГРН о которой позволяют однозначно определить ее положение на местности

Схема границ земельных участков






- | | | | |
|---|--|---|---|
|  | - Граница земельного участка в составе Единого землепользования |  | - Граница кадастрового квартала |
|  | - Граница территориальной зоны |  | - Граница зоны с особыми условиями |
|  | - Характерная точка границы земельного участка, сведения о которой отсутствуют в ЕГРН, местоположение которой определено при кадастровых работах (новая характерная точка) | 47:05-6.170 | - Зона с особыми условиями использования территории 47:05-6.151 — Охранная зона инженерных коммуникаций |
| :53 | - Кадастровый номер объекта недвижимости | :28 | - Уточняемый объект недвижимости |
| 47:05:1001001 | - Номер кадастрового квартала | | |

Схема границ земельных участков

Выносной лист 2

МСК-47, зона 3



Масштаб 1:700

Условные обозначения

- - Часть границы, местоположение которой определено при выполнении кадастровых работ
- - Характерная точка границы земельного участка, сведения ЕГРН о которой соответствуют требованиям, установленным в соответствии с частью 13 статьи 22 Федерального закона от 13 июля 2015 г. N 218-ФЗ "О государственной регистрации недвижимости"

Схема границ земельных участков

- - Характерная точка контура здания, сооружения, объекта незавершенного строительства
- - Характерная точка границы, сведения о которой позволяют однозначно определить ее положение на местности
- n1У - Обозначение новой характерной точки
- - Часть контура, образованного проекцией вновь образованного наземного конструктивного элемента здания, сооружения, объекта незавершенного строительства
- - Часть границы, сведения ЕГРН о которой позволяют однозначно определить ее положение на местности
- - Граница земельного участка в составе Единого землепользования
- - Часть контура, образованного проекцией существующего в ЕГРН наземного конструктивного элемента здания, сооружения, объекта незавершенного строительства
- - Граница сооружения
- - Граница кадастрового квартала
- - Граница муниципального образования
- - Граница территориальной зоны
- - Граница зоны с особыми условиями
- - Характерная точка границы земельного участка, сведения о которой отсутствуют в ЕГРН, местоположение которой определено при кадастровых работах (новая характерная точка)
- 47:05-6.151 - Зона с особыми условиями использования территории 47:05-6.151 — Охранная зона инженерных коммуникаций
- :53 - Кадастровый номер земельного участка
- :15 - Уточняемый земельный участок
- :125 - Кадастровый номер здания
- :128 - Кадастровый номер сооружения
- :85 - Уточняемое здание
- :137 (1) - Обозначение контура земельного участка
- 47:05:1001001 - Номер кадастрового квартала