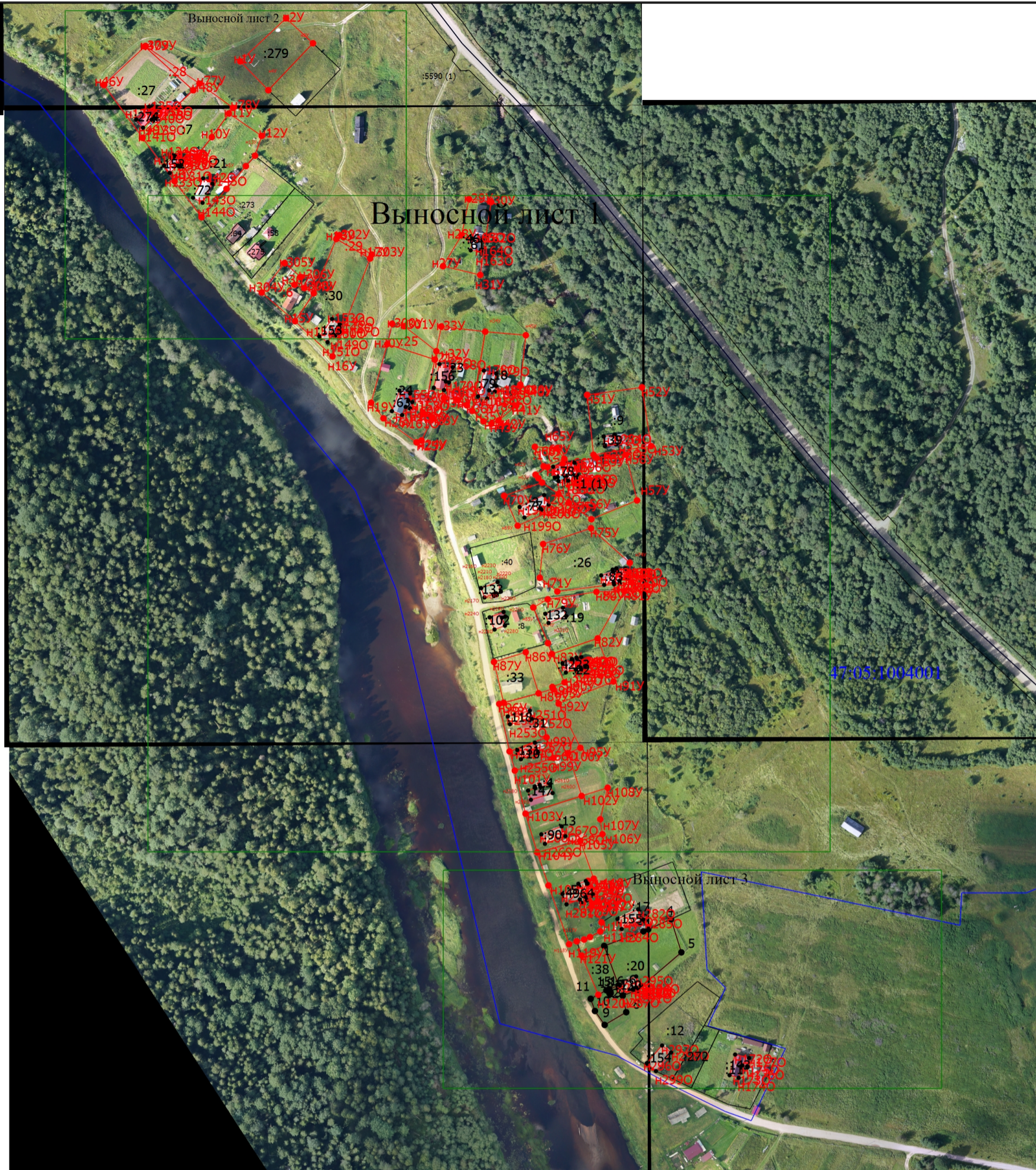


Схема границ земельных участков

МСК-47, зона 3



Масштаб 1:3500

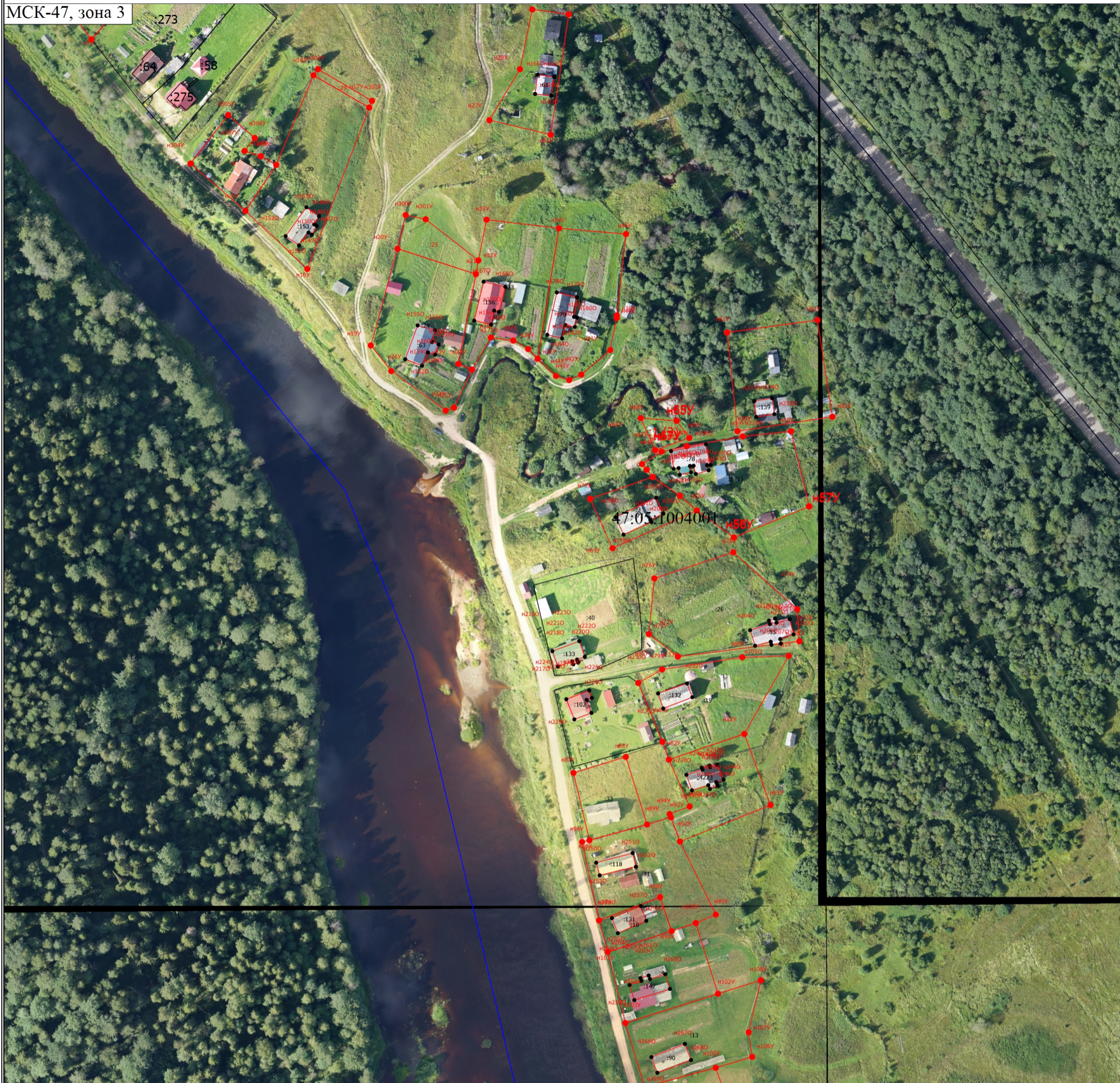
Условные обозначения

- - Часть границы, местоположение которой определено при выполнении кадастровых работ
- - Характерная точка контура здания, сооружения, объекта незавершенного строительства
- n1y - Обозначение новой характерной точки
- - Часть границы, сведения ЕГРН о которой позволяют однозначно определить ее положение на местности
- - Граница кадастрового квартала
- - Характерная точка границы земельного участка
- :279 - Уточняемый объект недвижимости
- :64 - Кадастровый номер объекта недвижимости
- :5590 (1) - Обозначение контура объекта недвижимости
- 47:05:1004001 - Номер кадастрового квартала

Схема границ земельных участков

Выносной лист 1

МСК-47, зона 3



Масштаб 1:2000

Условные обозначения

- - Часть границы, местоположение которой определено при выполнении кадастровых работ
- - Характерная точка контура здания, сооружения, объекта незавершенного строительства
- H10 - Обозначение новой характерной точки
- - Часть границы, сведения ЕГРН о которой позволяют однозначно определить ее положение на местности
- - Граница сооружения
- - Граница кадастрового квартала
- - Граница зоны с особыми условиями
- - Характерная точка границы земельного участка
- 47:05-6.170 - Зона с особыми условиями использования территории 47:05-6.150 — Охранная зона инженерных коммуникаций
- :40 - Кадастровый номер объекта недвижимости
- :30 - Уточняемый объект недвижимости
- :5590 (1) - Обозначение контура объекта недвижимости
- 47:05:1004001 - Номер кадастрового квартала

Схема границ земельных участков

Выносной лист 2

МСК-47, зона 3



Масштаб 1:1000

Условные обозначения

- - Часть границы, местоположение которой определено при выполнении кадастровых работ
- - Характерная точка контура здания, сооружения, объекта незавершенного строительства
- н1У - Обозначение новой характерной точки
- - Часть границы, сведения ЕГРН о которой позволяют однозначно определить ее положение на местности
- - Граница сооружения
- - Граница кадастрового квартала
- - Граница зоны с особыми условиями
- - Характерная точка границы земельного участка
- :279 - Уточняемый объект недвижимости
- :64 - Кадастровый номер объекта недвижимости
- 47:05:1004001 - Номер кадастрового квартала

Схема границ земельных участков

Выносной лист 3

МСК-47, зона 3



Масштаб 1:1000

Условные обозначения

- - Часть границы, местоположение которой определено при выполнении кадастровых работ
- - Характерная точка контура здания, сооружения, объекта незавершенного строительства
- н10 - Обозначение новой характерной точки
- - Часть границы, сведения ЕГРН о которой позволяют однозначно определить ее положение на местности
- - Граница сооружения
- - Граница кадастрового квартала
- - Граница зоны с особыми условиями
- - Характерная точка границы земельного участка
- 47:05-6.150 - Зона с особыми условиями использования территории 47:05-6.150 — Охранная зона инженерных коммуникаций
- :279 - Уточняемый объект недвижимости
- :64 - Кадастровый номер объекта недвижимости
- :5590 (1) - Обозначение контура объекта недвижимости

Схема границ земельных участков

47:05:1004001 - Номер кадастрового квартала