



## Схема границ земельных участков

<p><b>47:05-7.13</b></p>	<p>- Территориальная зона 47:05-7.13 — Производственная зона, зона инженерной и транспортной инфраструктуры</p>	<p><b>47:05-6.875</b></p>	<p>1</p>	<p>- Обозначение характерной точки, местоположение которой не изменилось или было уточнено</p>
<p>:32</p> <p><u>:256 (1)</u></p>	<p>- Исправляемый земельный участок - Обозначение контура объекта недвижимости</p>	<p style="color: red;">:8</p> <p><b>47:05:0908004</b></p>	<p><u>:587</u></p>	<p>- Кадастровый номер объекта недвижимости</p>



## Схема границ земельных участков

<p><b>47:05-7.13</b></p>	<p>- Территориальная зона 47:05-7.13 — Производственная зона, зона инженерной и транспортной инфраструктуры</p>	<p><b>47:05-6.875</b></p>	<p>1</p>	<p>- Обозначение характерной точки, местоположение которой не изменилось или было уточнено</p>
<p>:32</p> <p><u>:256 (1)</u></p>	<p>- Исправляемый земельный участок - Обозначение контура объекта недвижимости</p>	<p style="color: red;">:8</p> <p><b>47:05:0908004</b></p>	<p><u>:587</u></p>	<p>- Кадастровый номер объекта недвижимости</p>

# Схема границ земельных участков

Выносной лист 2



Масштаб 1:2300

## Условные обозначения

— - Часть границы, местоположение которой определено при выполнении кадастровых работ  
— - Часть контура, образованного проекцией вновь образованного наземного конструктивного элемента здания, сооружения, объекта незавершенного строительства

● - Характерная точка контура здания, сооружения, объекта незавершенного строительства  
● - Часть границы, сведения ЕГРН о которой позволяют однозначно определить ее положение на местности

**H1Y**

●

- Обозначение новой характерной точки

- Новая характерная точка границы земельного участка

## Схема границ земельных участков

<p><b>47:05-7.13</b></p>	<p>- Территориальная зона 47:05-7.13 — Производственная зона, зона инженерной и транспортной инфраструктуры</p>	<p><b>47:05-6.875</b></p>	<p>1</p>	<p>- Обозначение характерной точки, местоположение которой не изменилось или было уточнено</p>
<p>:32</p> <p><u>:256 (1)</u></p>	<p>- Исправляемый земельный участок - Обозначение контура объекта недвижимости</p>	<p style="color: red;">:8</p> <p><b>47:05:0908004</b></p>	<p><u>:587</u></p>	<p>- Кадастровый номер объекта недвижимости</p>

# Схема границ земельных участков

Выносной лист 3



Масштаб 1:2300

**Условные обозначения**

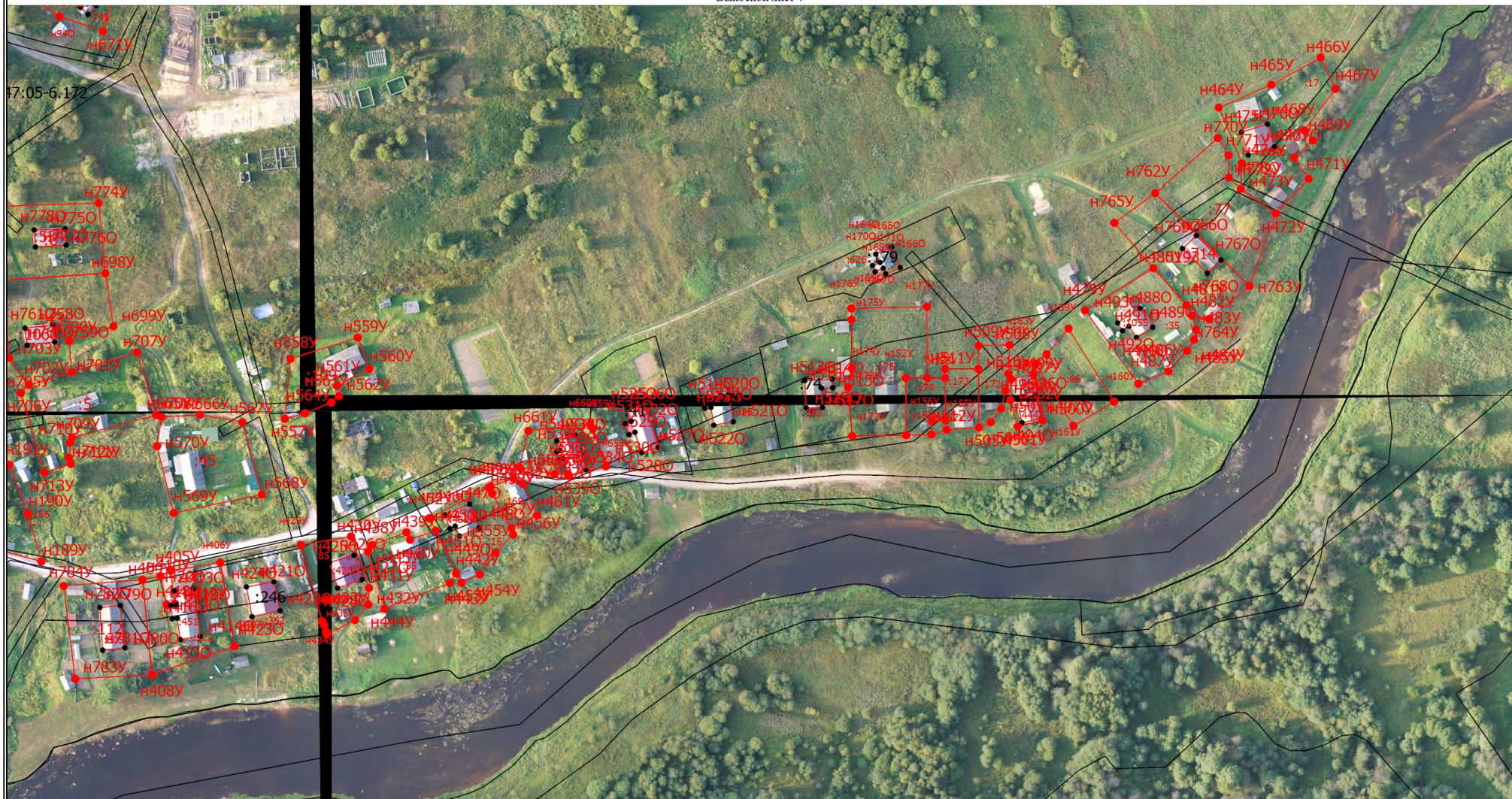
- |   |  |  |
|---|--|--|
| <ul style="list-style-type: none"> <li><span style="color: red;">—</span> - Часть границы, местоположение которой определено при выполнении кадастровых работ</li> <li><span style="color: red;">—</span> - Часть контура, образованного проекцией вновь образованного наземного конструктивного элемента здания, сооружения, объекта незавершенного строительства</li> </ul> | <ul style="list-style-type: none"> <li>• - Характерная точка контура здания, сооружения, объекта незавершенного строительства</li> <li>— - Часть границы, сведения ЕГРН о которой позволяют однозначно определить ее положение на местности</li> </ul> | <ul style="list-style-type: none"> <li><span style="color: red;">•</span> <b>H1Y</b> - Обозначение новой характерной точки</li> <li><span style="color: red;">•</span> - Новая характерная точка границы земельного участка</li> </ul> |
|---|--|--|

## Схема границ земельных участков

47:05-7.13	- Территориальная зона 47:05-7.13 — Производственная зона, зона инженерной и транспортной инфраструктур	47:05-6.875	- Зона с особыми условиями использования территории 47:05-6.875 — Охранная зона объектов электроэнергетики (объектов электросетевого хозяйства и объектов по производству электрической энергии)	1	- Обозначение характерной точки, местоположение которой не изменилось или было уточнено
:32	- Исправляемый земельный участок	:8	- Уточняемый объект недвижимости	:587	- Кадастровый номер объекта недвижимости
<u>:256 (1)</u>	- Обозначение контура объекта недвижимости	47:05:0908004	- Номер кадастрового квартала		

# Схема границ земельных участков

Выносной лист 4



Масштаб 1:2300

**Условные обозначения**

- |   |  |  |
|---|--|--|
| <ul style="list-style-type: none"> <li> - Часть границы, местоположение которой определено при выполнении кадастровых работ</li> <li> - Часть контура, образованного проекцией вновь образованного наземного конструктивного элемента здания, сооружения, объекта незавершенного строительства</li> </ul> | <ul style="list-style-type: none"> <li> - Характерная точка контура здания, сооружения, объекта незавершенного строительства</li> <li> - Часть границы, сведения ЕГРН о которой позволяют однозначно определить ее положение на местности</li> </ul> | <ul style="list-style-type: none"> <li><b>H1Y</b>  - Обозначение новой характерной точки</li> <li> - Новая характерная точка границы земельного участка</li> </ul> |
|---|--|--|

## Схема границ земельных участков

47:05-7.13

- Территориальная зона 47:05-7.13 — Производственная зона, зона инженерной и транспортной инфраструктур

47:05-6.875

- Зона с особыми условиями использования территории 47:05-6.875 — Охранная зона объектов электроэнергетики (объектов электросетевого хозяйства и объектов по производству электрической энергии)

1

- Обозначение характерной точки, местоположение которой не изменилось или было уточнено

:32

- Исправляемый земельный участок

:8

- Уточняемый объект недвижимости

:587

- Кадастровый номер объекта недвижимости

:256 (1)

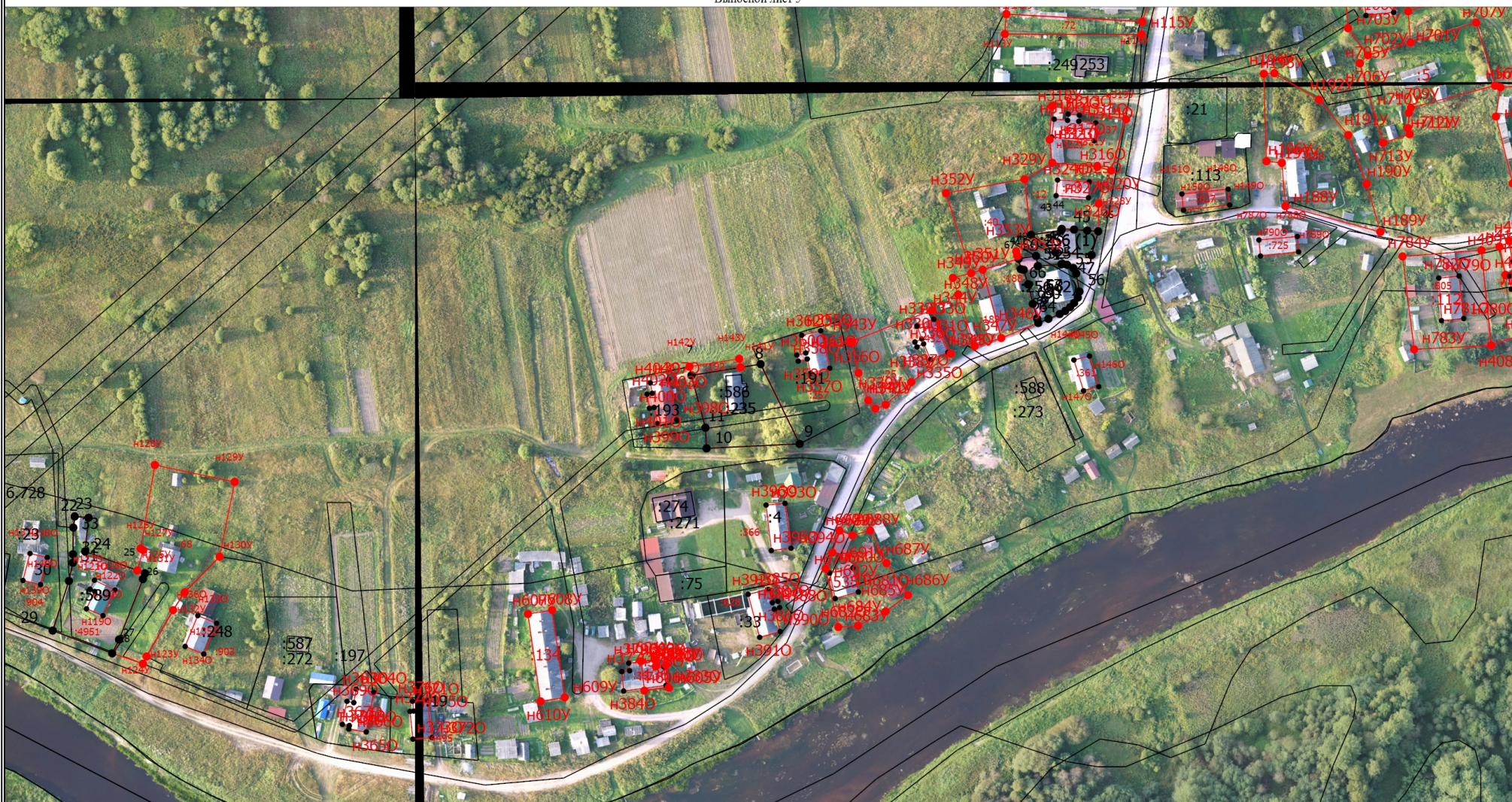
- Обозначение контура объекта недвижимости

47:05:0908004

- Номер кадастрового квартала

# Схема границ земельных участков

Выносной лист 5



Масштаб 1:2300

**Условные обозначения**

- |   |  |   |
|---|--|---|
| <ul style="list-style-type: none"> <li> - Часть границы, местоположение которой определено при выполнении кадастровых работ</li> <li> - Часть контура, образованного проекцией вновь образованного наземного конструктивного элемента здания, сооружения, объекта незавершенного строительства</li> </ul> | <ul style="list-style-type: none"> <li> - Характерная точка контура здания, сооружения, объекта незавершенного строительства</li> <li> - Часть границы, сведения ЕГРН о которой позволяют однозначно определить ее положение на местности</li> </ul> | <p><b>H1Y</b></p> <ul style="list-style-type: none"> <li> - Обозначение новой характерной точки</li> <li> - Новая характерная точка границы земельного участка</li> </ul> |
|---|--|---|

## Схема границ земельных участков

47:05-7.13

- Территориальная зона 47:05-7.13 — Производственная зона, зона инженерной и транспортной инфраструктур

47:05-6.875

- Зона с особыми условиями использования территории 47:05-6.875 — Охранная зона объектов электроэнергетики (объектов электросетевого хозяйства и объектов по производству электрической энергии)

1

- Обозначение характерной точки, местоположение которой не изменилось или было уточнено

:32

- Исправляемый земельный участок

:8

- Уточняемый объект недвижимости

:587

- Кадастровый номер объекта недвижимости

:256 (1)

- Обозначение контура объекта недвижимости

47:05:0908004

- Номер кадастрового квартала

# Схема границ земельных участков

Выносной лист 6



Масштаб 1:2300

## Условные обозначения

- - Часть границы, местоположение которой определено при выполнении кадастровых работ
- - Часть контура, образованного проекцией вновь образованного наземного конструктивного элемента здания, сооружения, объекта незавершенного строительства



- Характерная точка контура здания, сооружения, объекта незавершенного строительства
- Часть границы, сведения ЕГРН о которой позволяют однозначно определить ее положение на местности

H1Y



- Обозначение новой характерной точки
- Новая характерная точка границы земельного участка

## Схема границ земельных участков

47:05-7.13	- Территориальная зона 47:05-7.13 — Производственная зона, зона инженерной и транспортной инфраструктур	47:05-6.875	- Зона с особыми условиями использования территории 47:05-6.875 — Охранная зона объектов электроэнергетики (объектов электросетевого хозяйства и объектов по производству электрической энергии)	1	- Обозначение характерной точки, местоположение которой не изменилось или было уточнено
:32	- Исправляемый земельный участок	:8	- Уточняемый объект недвижимости	:587	- Кадастровый номер объекта недвижимости
<u>:256 (1)</u>	- Обозначение контура объекта недвижимости	47:05:0908004	- Номер кадастрового квартала		