

Схема границ земельных участков



Масштаб 1:5200

Условные обозначения

— - Часть границы, местоположение которой определено при выполнении кадастровых работ

Схема границ земельных участков

- - Характерная точка границы земельного участка, сведения о которой отсутствуют в ЕГРН, местоположение которой определено при кадастровых работах (новая характерная точка)
- - Часть границы, сведения ЕГРН о которой позволяют однозначно определить ее положение на местности
- - Характерная точка границы земельного участка, сведения ЕГРН о которой соответствуют требованиям, установленным в соответствии с частью 13 статьи 22 Федерального закона от 13 июля 2015 г. N 218-ФЗ "О государственной регистрации недвижимости"
- - Характерная точка границы, сведения о которой позволяют однозначно определить ее положение на местности
- 1 - Обозначение характерной точки, местоположение которой не изменилось или было уточнено
- n1У - Обозначение новой характерной точки
- ≥ - Обозначение ликвидируемой характерной точки
- :25 - Кадастровый номер исправляемого объекта недвижимости
- :10874 - Кадастровый номер объекта недвижимости
- :50 (1) - Обозначение контура земельного участка
- 47:10:1205009 - Номер кадастрового квартала
- - Граница кадастрового квартала

Схема границ земельных участков

Выносной лист 1



Масштаб 1:1500

Условные обозначения

— - Часть границы, местоположение которой определено при выполнении кадастровых работ

Схема границ земельных участков

- - Характерная точка границы земельного участка, сведения о которой отсутствуют в ЕГРН, местоположение которой определено при кадастровых работах (новая характерная точка)

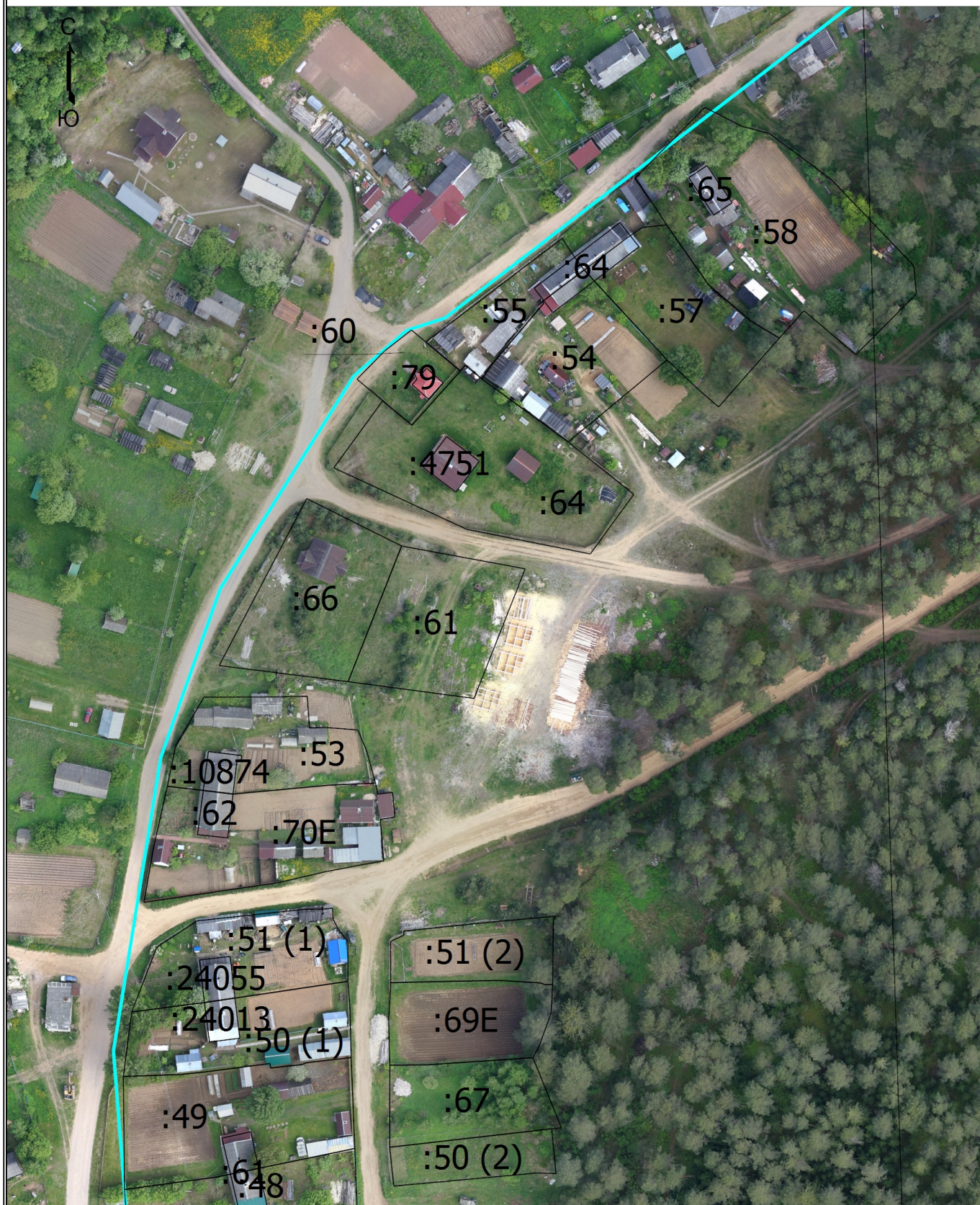
- Часть границы, сведения ЕГРН о которой позволяют однозначно определить ее положение на местности
- - Характерная точка границы земельного участка, сведения ЕГРН о которой соответствуют требованиям, установленным в соответствии с частью 13 статьи 22 Федерального закона от 13 июля 2015 г. N 218-ФЗ "О государственной регистрации недвижимости"
- - Характерная точка границы, сведения о которой позволяют однозначно определить ее положение на местности
- 1 - Обозначение характерной точки, местоположение которой не изменилось или было уточнено
- n1У - Обозначение новой характерной точки
- ≥ - Обозначение ликвидируемой характерной точки
- :364 - Кадастровый номер объекта недвижимости
- :11952 - Уточняемый/исправляемый объект недвижимости
- :11 (1) - Обозначение контура земельного участка

- Граница земельного участка в составе Единого землепользования

- Граница кадастрового квартала
- 47:10:1205009 - Номер кадастрового квартала

Схема границ земельных участков

Выносной лист 2



Масштаб 1:1500

Условные обозначения

— - Часть границы, местоположение которой определено при выполнении кадастровых работ

Схема границ земельных участков

- - Характерная точка границы земельного участка, сведения о которой отсутствуют в ЕГРН, местоположение которой определено при кадастровых работах (новая характерная точка)

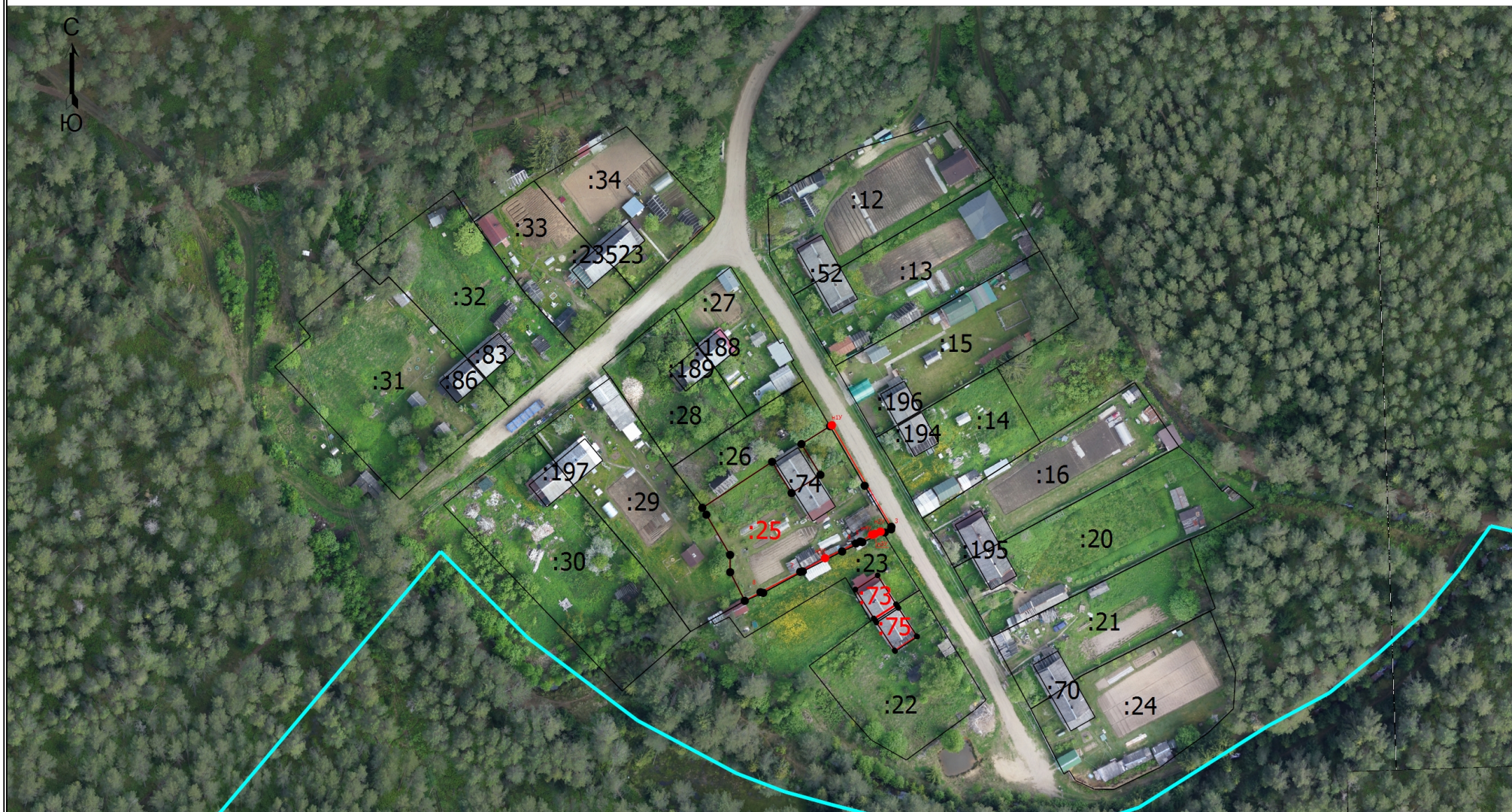
- Часть границы, сведения ЕГРН о которой позволяют однозначно определить ее положение на местности
- - Характерная точка границы земельного участка, сведения ЕГРН о которой соответствуют требованиям, установленным в соответствии с частью 13 статьи 22 Федерального закона от 13 июля 2015 г. N 218-ФЗ "О государственной регистрации недвижимости"
- - Характерная точка границы, сведения о которой позволяют однозначно определить ее положение на местности
- 1 - Обозначение характерной точки, местоположение которой не изменилось или было уточнено
- n1У - Обозначение новой характерной точки
- ≥ - Обозначение ликвидируемой характерной точки
- :364 - Кадастровый номер объекта недвижимости
- :11952 - Уточняемый/исправляемый объект недвижимости
- :11 (1) - Обозначение контура земельного участка

- Граница земельного участка в составе Единого землепользования

- Граница кадастрового квартала
- 47:10:1205009 - Номер кадастрового квартала

Схема границ земельных участков

Выносной лист 3



Масштаб 1:1600

Условные обозначения

— - Часть границы, местоположение которой определено при выполнении кадастровых работ

Схема границ земельных участков

- - Характерная точка границы земельного участка, сведения о которой отсутствуют в ЕГРН, местоположение которой определено при кадастровых работах (новая характерная точка)

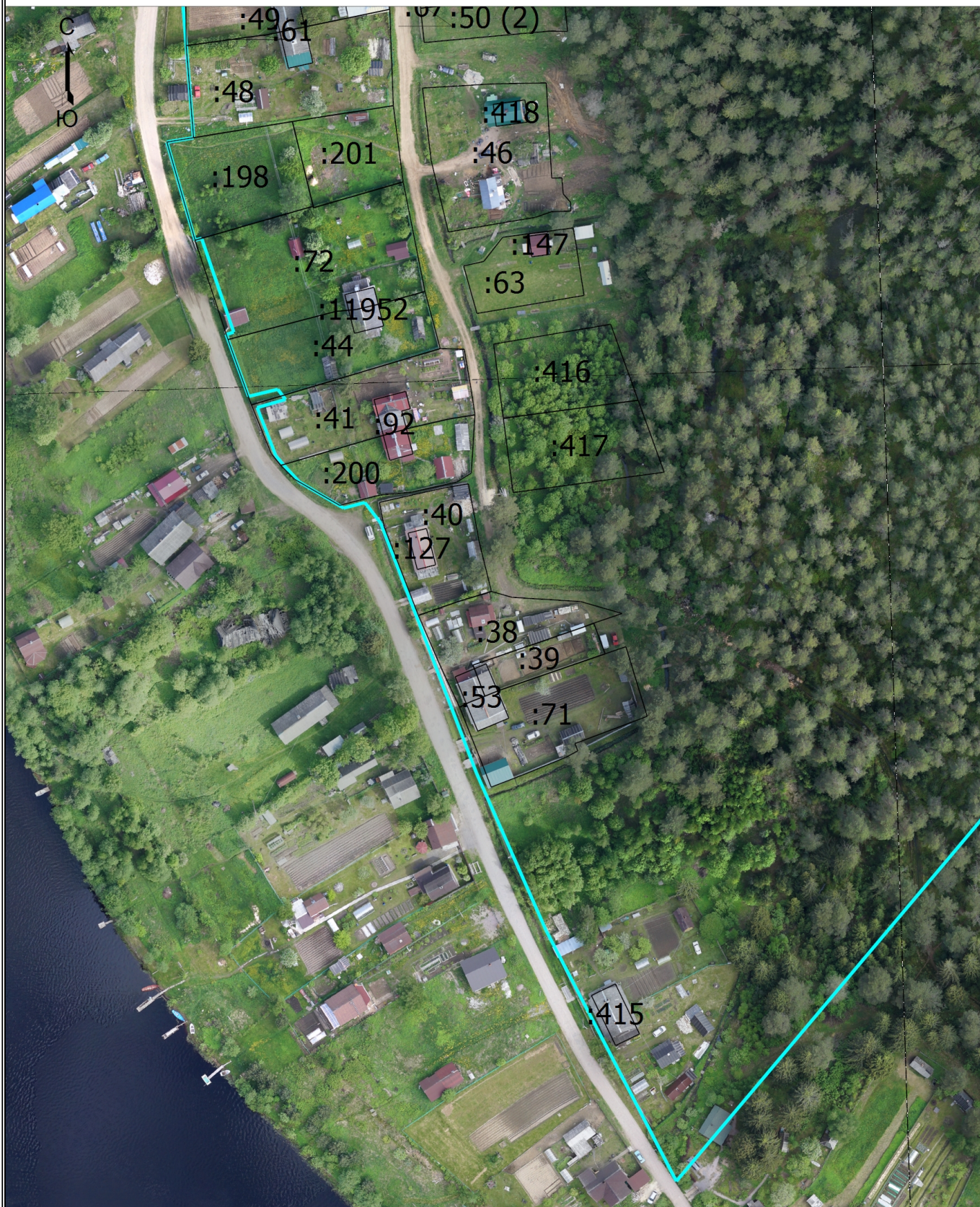
- - Часть границы, сведения ЕГРН о которой позволяют однозначно определить ее положение на местности
- - Характерная точка границы земельного участка, сведения ЕГРН о которой соответствуют требованиям, установленным в соответствии с частью 13 статьи 22 Федерального закона от 13 июля 2015 г. N 218-ФЗ "О государственной регистрации недвижимости"
- - Характерная точка границы, сведения о которой позволяют однозначно определить ее положение на местности
- 1 - Обозначение характерной точки, местоположение которой не изменилось или было уточнено
- n1У - Обозначение новой характерной точки
- ≥ - Обозначение ликвидируемой характерной точки
- :364 - Кадастровый номер объекта недвижимости
- :11952 - Уточняемый/исправляемый объект недвижимости
- :11 (1) - Обозначение контура земельного участка

- Граница земельного участка в составе Единого землепользования

- Граница кадастрового квартала
- 47:10:1205009 - Номер кадастрового квартала

Схема границ земельных участков

Выносной лист 4



Масштаб 1:1700

Условные обозначения

— - Часть границы, местоположение которой определено при выполнении кадастровых работ

Схема границ земельных участков

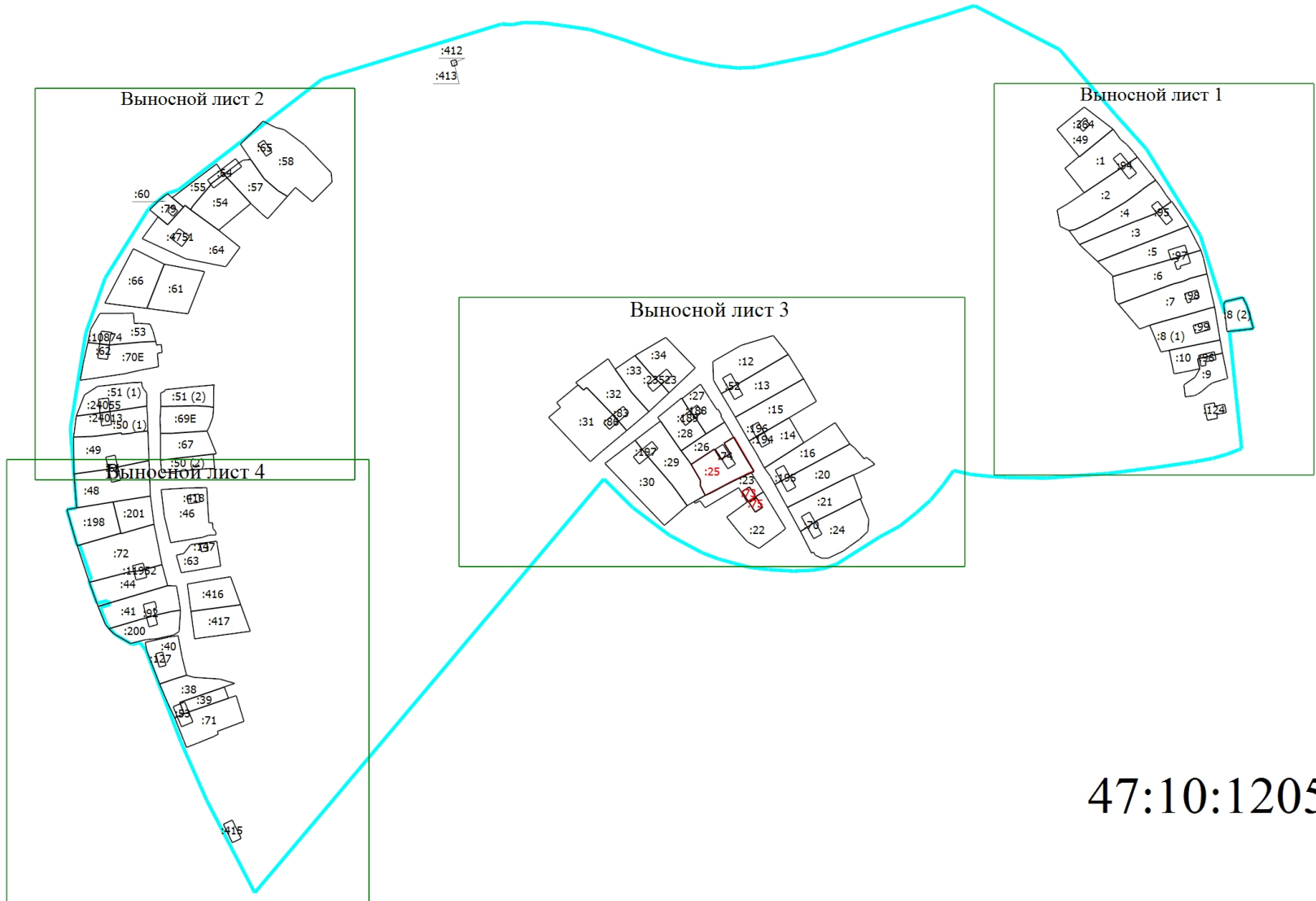
- - Характерная точка границы земельного участка, сведения о которой отсутствуют в ЕГРН, местоположение которой определено при кадастровых работах (новая характерная точка)

- Часть границы, сведения ЕГРН о которой позволяют однозначно определить ее положение на местности
- - Характерная точка границы земельного участка, сведения ЕГРН о которой соответствуют требованиям, установленным в соответствии с частью 13 статьи 22 Федерального закона от 13 июля 2015 г. N 218-ФЗ "О государственной регистрации недвижимости"
- - Характерная точка границы, сведения о которой позволяют однозначно определить ее положение на местности
- 1 - Обозначение характерной точки, местоположение которой не изменилось или было уточнено
- n1У - Обозначение новой характерной точки
- ≥ - Обозначение ликвидируемой характерной точки
- :364 - Кадастровый номер объекта недвижимости
- :11952 - Уточняемый/исправляемый объект недвижимости
- :11 (1) - Обозначение контура земельного участка

- Граница земельного участка в составе Единого землепользования

- Граница кадастрового квартала
- 47:10:1205009 - Номер кадастрового квартала

Схема границ земельных участков



47:10:1205009

Масштаб 1:5200

Условные обозначения

— - Часть границы, местоположение которой определено при выполнении кадастровых работ

Схема границ земельных участков

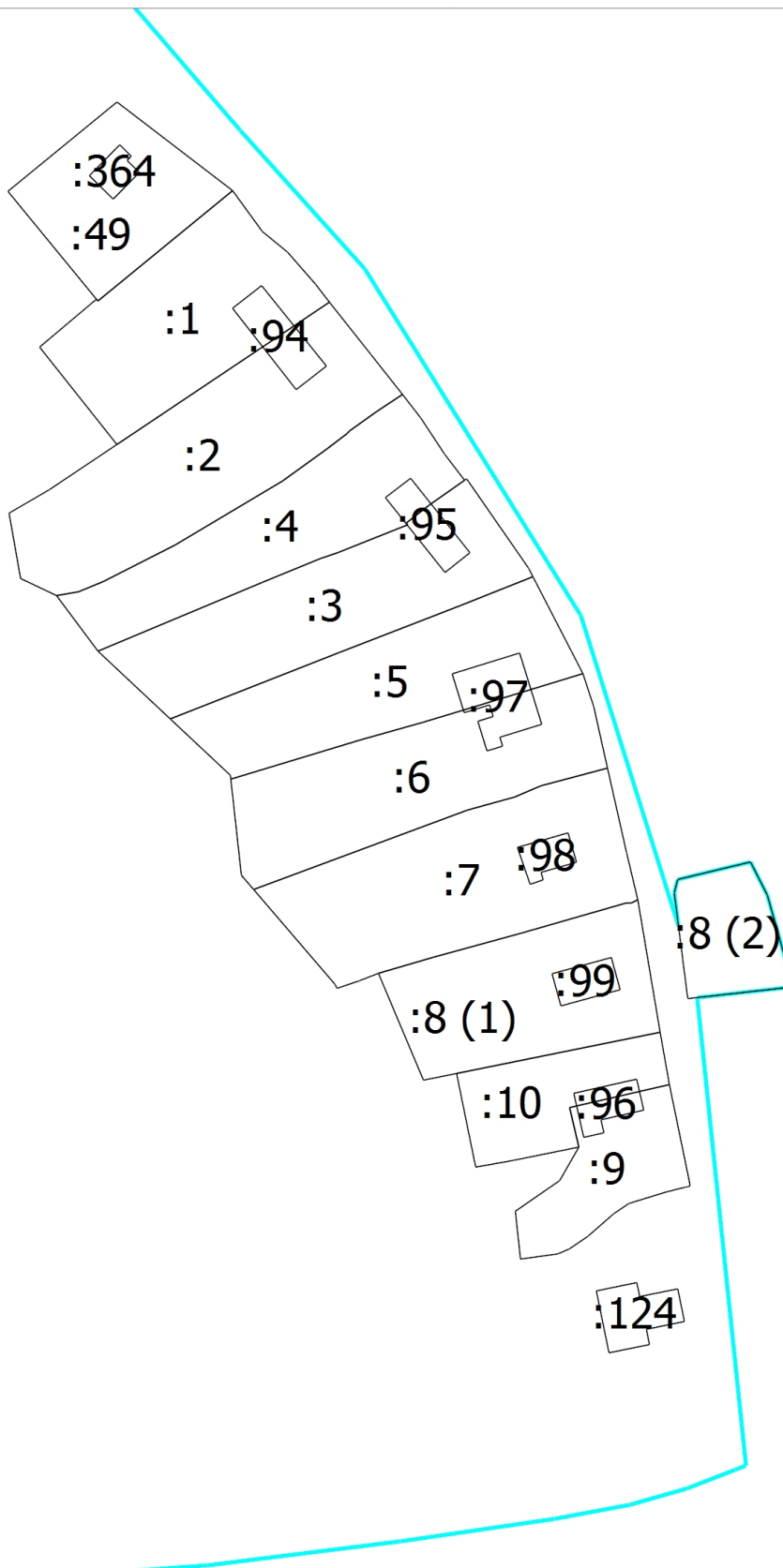
- - Характерная точка границы земельного участка, сведения о которой отсутствуют в ЕГРН, местоположение которой определено при кадастровых работах (новая характерная точка)

- - Часть границы, сведения ЕГРН о которой позволяют однозначно определить ее положение на местности
- - Характерная точка границы земельного участка, сведения ЕГРН о которой соответствуют требованиям, установленным в соответствии с частью 13 статьи 22 Федерального закона от 13 июля 2015 г. N 218-ФЗ "О государственной регистрации недвижимости"
- - Характерная точка границы, сведения о которой позволяют однозначно определить ее положение на местности
- 1 - Обозначение характерной точки, местоположение которой не изменилось или было уточнено
- n1У - Обозначение новой характерной точки
- ≥ - Обозначение ликвидируемой характерной точки
- :25 - Кадастровый номер исправляемого объекта недвижимости
- :10874 - Кадастровый номер объекта недвижимости
- :50 (1) - Обозначение контура земельного участка
- 47:10:1205009 - Номер кадастрового квартала

- Граница кадастрового квартала

Схема границ земельных участков

Выносной лист 1



Масштаб 1:1500

Условные обозначения

— - Часть границы, местоположение которой определено при выполнении кадастровых работ

Схема границ земельных участков

- - Характерная точка границы земельного участка, сведения о которой отсутствуют в ЕГРН, местоположение которой определено при кадастровых работах (новая характерная точка)

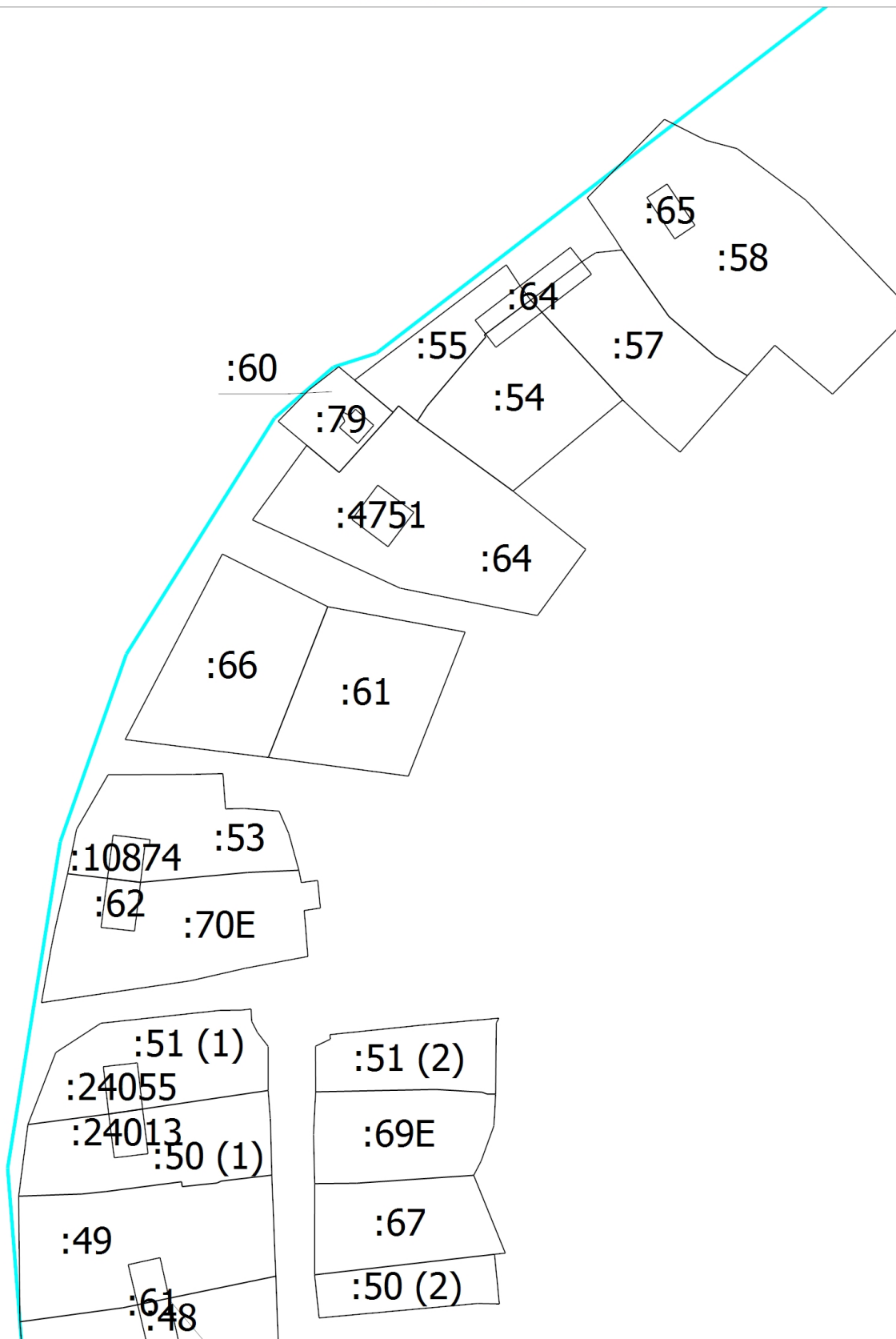
- Часть границы, сведения ЕГРН о которой позволяют однозначно определить ее положение на местности
- - Характерная точка границы земельного участка, сведения ЕГРН о которой соответствуют требованиям, установленным в соответствии с частью 13 статьи 22 Федерального закона от 13 июля 2015 г. N 218-ФЗ "О государственной регистрации недвижимости"
- - Характерная точка границы, сведения о которой позволяют однозначно определить ее положение на местности
- 1 - Обозначение характерной точки, местоположение которой не изменилось или было уточнено
- n1У - Обозначение новой характерной точки
- ≥ - Обозначение ликвидируемой характерной точки
- :364 - Кадастровый номер объекта недвижимости
- :11952 - Уточняемый/исправляемый объект недвижимости
- :11 (1) - Обозначение контура земельного участка

- Граница земельного участка в составе Единого землепользования

- Граница кадастрового квартала
- 47:10:1205009 - Номер кадастрового квартала

Схема границ земельных участков

Выносной лист 2



Масштаб 1:1500

Условные обозначения


 - Часть границы, местоположение которой определено при выполнении кадастровых работ

Схема границ земельных участков

- - Характерная точка границы земельного участка, сведения о которой отсутствуют в ЕГРН, местоположение которой определено при кадастровых работах (новая характерная точка)

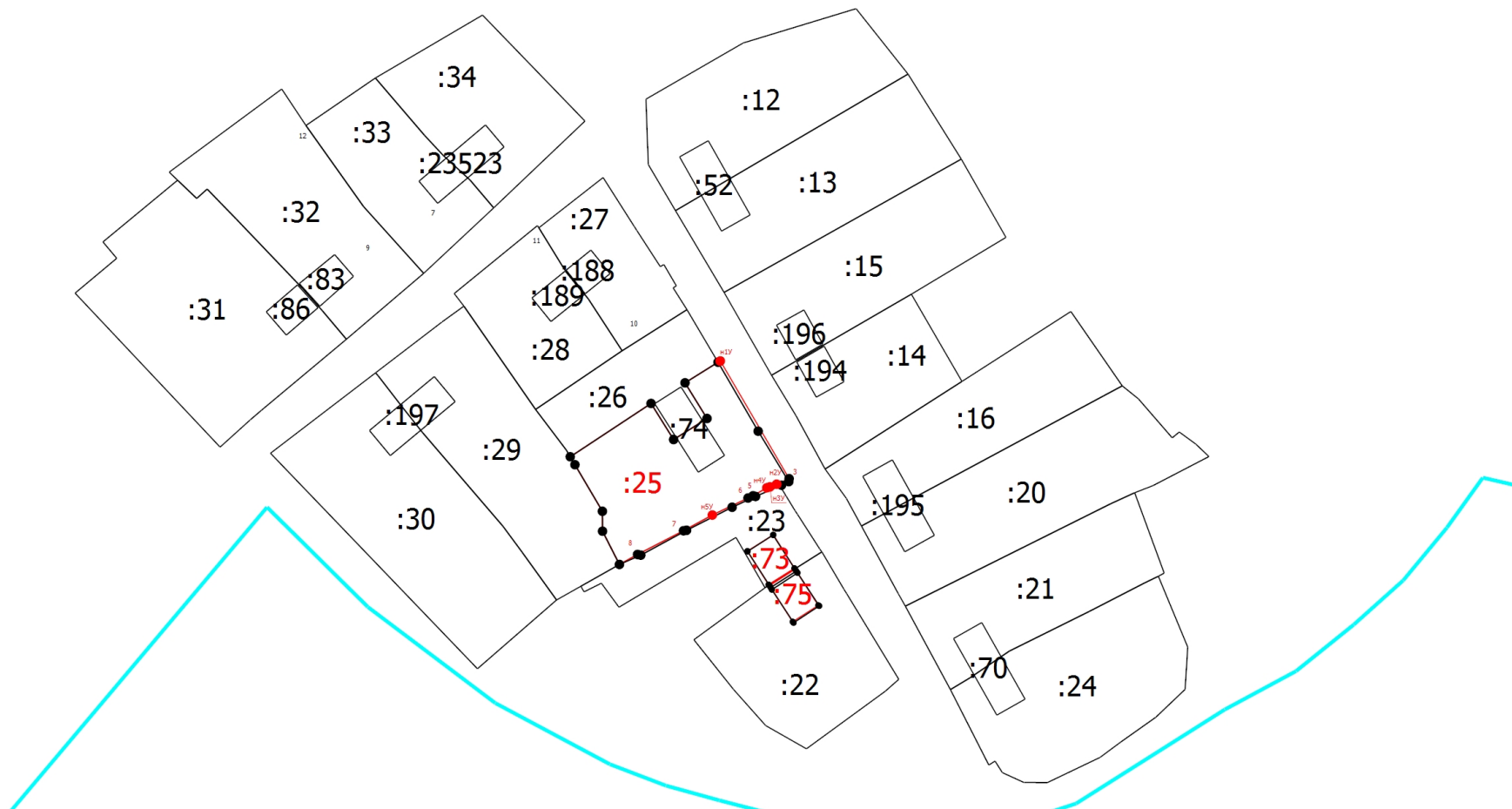
- Часть границы, сведения ЕГРН о которой позволяют однозначно определить ее положение на местности
- - Характерная точка границы земельного участка, сведения ЕГРН о которой соответствуют требованиям, установленным в соответствии с частью 13 статьи 22 Федерального закона от 13 июля 2015 г. N 218-ФЗ "О государственной регистрации недвижимости"
- - Характерная точка границы, сведения о которой позволяют однозначно определить ее положение на местности
- 1 - Обозначение характерной точки, местоположение которой не изменилось или было уточнено
- n1У - Обозначение новой характерной точки
- ≥ - Обозначение ликвидируемой характерной точки
- :364 - Кадастровый номер объекта недвижимости
- :11952 - Уточняемый/исправляемый объект недвижимости
- :11 (1) - Обозначение контура земельного участка

- Граница земельного участка в составе Единого землепользования

- Граница кадастрового квартала
- 47:10:1205009 - Номер кадастрового квартала

Схема границ земельных участков

Выносной лист 3



Масштаб 1:1600

Условные обозначения


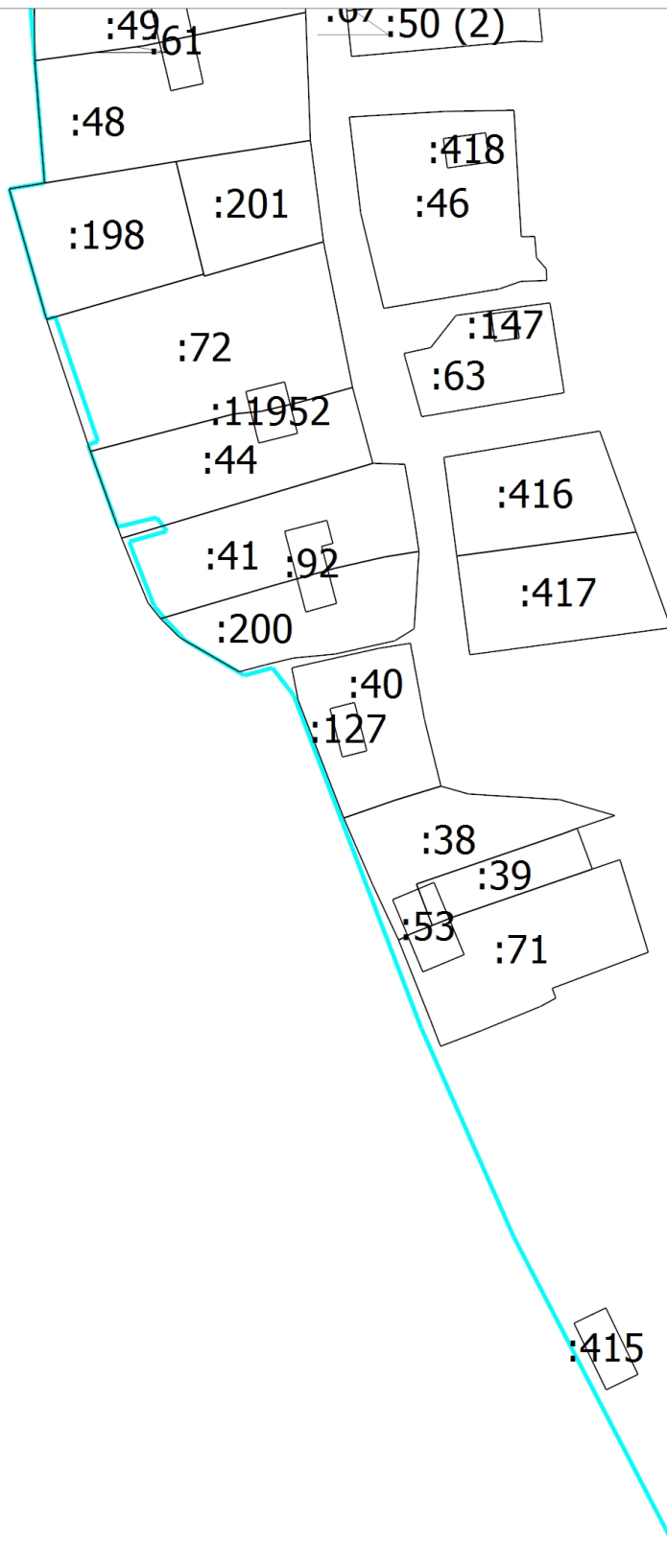
 - Часть границы, местоположение которой определено при выполнении кадастровых работ

Схема границ земельных участков

- - Характерная точка границы земельного участка, сведения о которой отсутствуют в ЕГРН, местоположение которой определено при кадастровых работах (новая характерная точка)
- - Часть границы, сведения ЕГРН о которой позволяют однозначно определить ее положение на местности
- - Характерная точка границы земельного участка, сведения ЕГРН о которой соответствуют требованиям, установленным в соответствии с частью 13 статьи 22 Федерального закона от 13 июля 2015 г. N 218-ФЗ "О государственной регистрации недвижимости"
- - Характерная точка границы, сведения о которой позволяют однозначно определить ее положение на местности
- 1 - Обозначение характерной точки, местоположение которой не изменилось или было уточнено
- n1У - Обозначение новой характерной точки
- ≥ - Обозначение ликвидируемой характерной точки
- :364 - Кадастровый номер объекта недвижимости
- :11952 - Уточняемый/исправляемый объект недвижимости
- :11 (1) - Обозначение контура земельного участка
- - Граница земельного участка в составе Единого землепользования
- - Граница кадастрового квартала
- 47:10:1205009 - Номер кадастрового квартала

Схема границ земельных участков

Выносной лист 4



Масштаб 1:1700

Условные обозначения

— - Часть границы, местоположение которой определено при выполнении кадастровых работ

Схема границ земельных участков

- - Характерная точка границы земельного участка, сведения о которой отсутствуют в ЕГРН, местоположение которой определено при кадастровых работах (новая характерная точка)

- Часть границы, сведения ЕГРН о которой позволяют однозначно определить ее положение на местности
- - Характерная точка границы земельного участка, сведения ЕГРН о которой соответствуют требованиям, установленным в соответствии с частью 13 статьи 22 Федерального закона от 13 июля 2015 г. N 218-ФЗ "О государственной регистрации недвижимости"
- - Характерная точка границы, сведения о которой позволяют однозначно определить ее положение на местности
- 1 - Обозначение характерной точки, местоположение которой не изменилось или было уточнено
- n1У - Обозначение новой характерной точки
- ≥ - Обозначение ликвидируемой характерной точки
- :364 - Кадастровый номер объекта недвижимости
- :11952 - Уточняемый/исправляемый объект недвижимости
- :11 (1) - Обозначение контура земельного участка

- Граница земельного участка в составе Единого землепользования

- Граница кадастрового квартала
- 47:10:1205009 - Номер кадастрового квартала