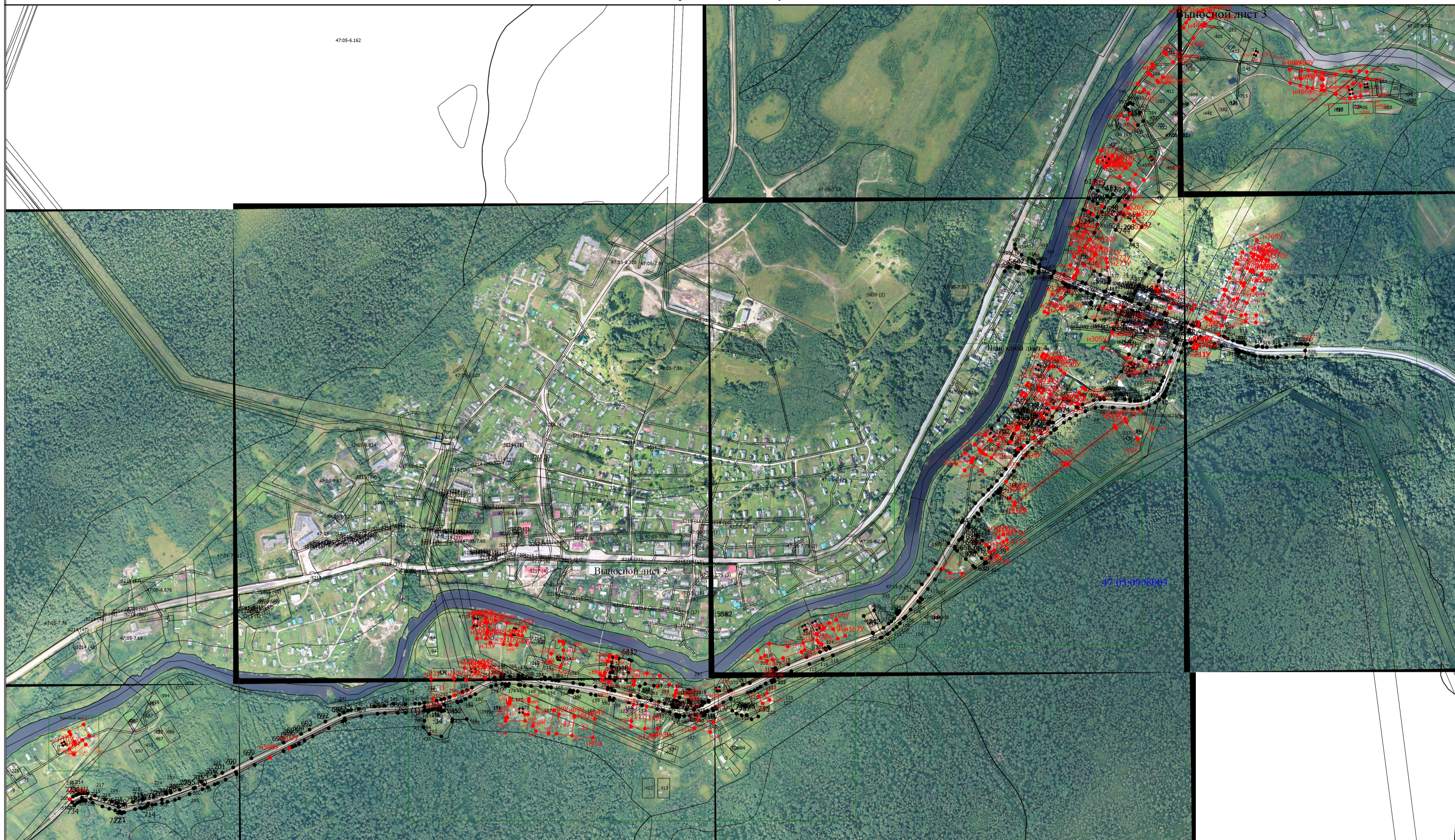


Схема границ земельных участков

47:05-6.162



Масштаб 1:6500

Условные обозначения

- Часть границы, местоположение которой определено при выполнении кадастровых работ
- Зона с особыми условиями использования территории 47:05-6.621 — Охранная зона инженерных коммуникаций
- Обозначение новой характерной точки
- Уточняемый объект недвижимости
- Часть границы, сведения ЕГРН о которой позволяют однозначно определить ее положение на местности
- Граница зоны с особыми условиями

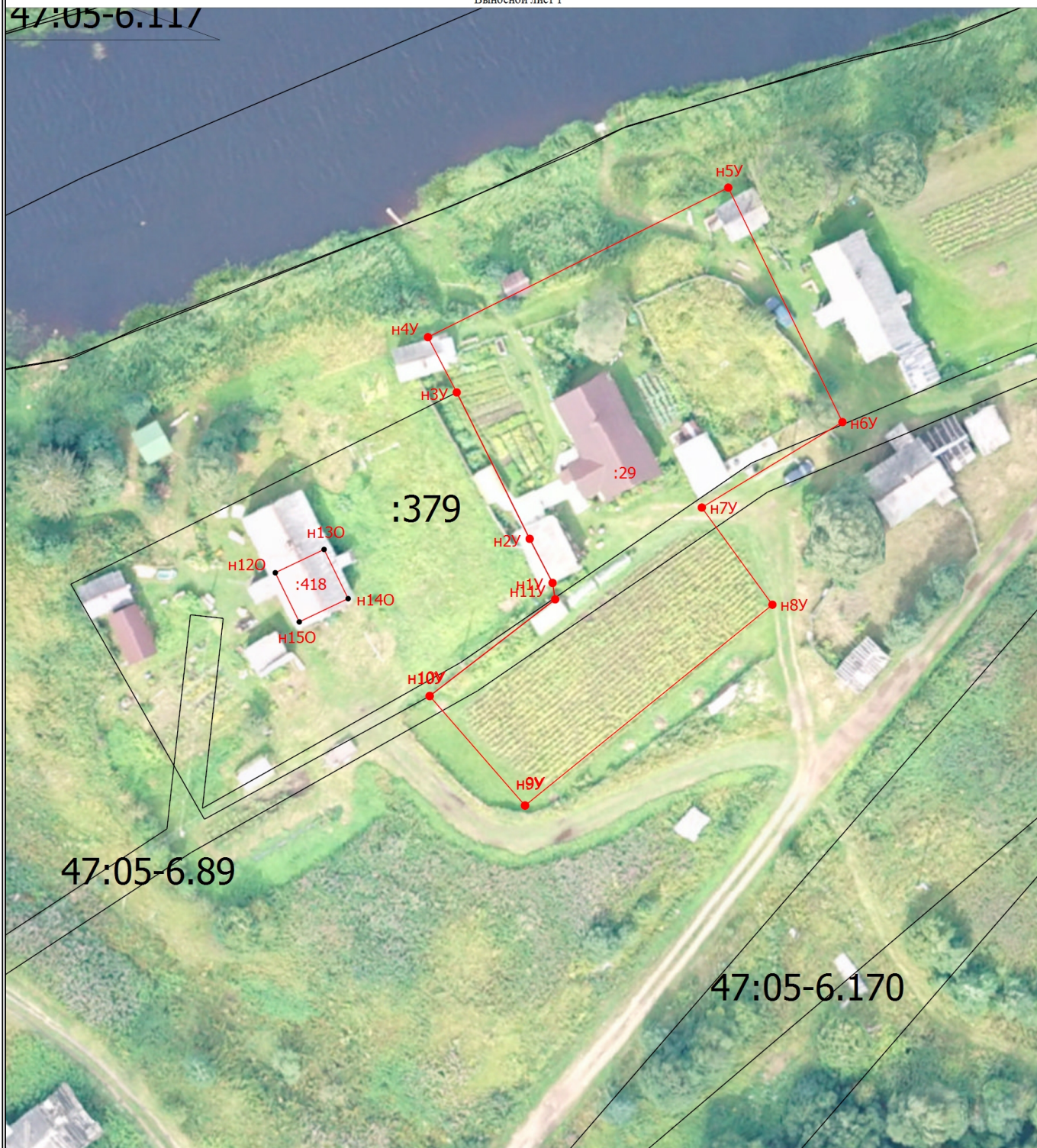
- - Характерная точка контура здания, сооружения, объекта незавершенного строительства
- - Территория объекта культурного наследия 47:05-8.236
- Исправляемый земельный участок
- Уточняемый контур объекта недвижимости
- Граница кадастрового квартала
- - Новая характерная точка границы земельного участка

- 47:05-7.79 (1) - Территориальная зона 47:05-7.79 — Общественно-деловая зона
- 1 - Обозначение характерной точки, местоположение которой не изменилось или было уточнено
- :470 - Кадастровый номер объекта недвижимости
- Часть контура, образованного проекцией вновь образованного наземного конструктивного элемента здания, сооружения, объекта незавершенного строительства
- Граница территориальной зоны
- 47:05:0908003 - Номер кадастрового квартала

Схема границ земельных участков

Выносной лист 1

47:05-6.117



Масштаб 1:700

Условные обозначения






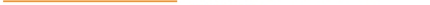


| | | |
|--|---|--|
| <p> - Часть границы, местоположение которой определено при выполнении кадастровых работ</p> <p>1 - Обозначение характерной точки, местоположение которой не изменилось или было уточнено</p> <p> - Часть контура, образованного проекцией вновь образованного наземного конструктивного элемента здания, сооружения, объекта незавершенного строительства</p> <p> - Граница территориальной зоны</p> <p>47:05:0908003 - Номер кадастрового квартала</p> | <p> - Характерная точка контура здания, сооружения, объекта незавершенного строительства</p> <p>n1У - Обозначение новой характерной точки</p> <p> - Часть границы, сведения ЕГРН о которой позволяют однозначно определить ее положение на местности</p> <p> - Граница зоны с особыми условиями</p> | <p>47:05-6.170 - Зона с особыми условиями использования территории 47:05-6.621 — Охранная зона инженерных коммуникаций</p> <p>:418 - Уточняемый объект недвижимости</p> <p> - Граница кадастрового квартала</p> <p> - Новая характерная точка границы земельного участка</p> |
|--|---|--|

Схема границ земельных участков

Выпосей лист 2



Масштаб 1:2000

| | | |
|---|--|--|
| <p>Условные обозначения</p> <p>47:05-6.159 н1У :72 (1)</p> <ul style="list-style-type: none"> - Часть границы, местоположение которой определено при выполнении кадастровых работ - Зона с особыми условиями использования территории 47:05-6.621 — Охранная зона инженерных коммуникаций - Обозначение новой характерной точки - Уточняемый контур объекта недвижимости - Граница кадастрового квартала - Новая характерная точка границы земельного участка | <p>47:05-8.241 :459</p> <ul style="list-style-type: none"> - Характерная точка контура здания, сооружения, объекта незавершенного строительства - Территория объекта культурного наследия 47:05-8.236 - Исправляемый земельный участок - Часть контура, образованного проекцией вновь образованного наземного конструктивного элемента здания, сооружения, объекта незавершенного строительства - Граница территориальной зоны - Номер кадастрового квартала | <p>47:05-7.79 (3) 1 :5259</p> <ul style="list-style-type: none"> - Территориальная зона 47:05-7.79 — Общественно-деловая зона - Обозначение характерной точки, местоположение которой не изменилось или было уточнено - Уточняемый объект недвижимости - Часть границы, сведения ЕГРН о которой позволяют однозначно определить ее положение на местности - Граница зоны с особыми условиями |
|---|--|--|

Схема границ земельных участков

Выпост лист 4



Масштаб 1:1600

| | | | |
|---|--|--|---|
| <p>Условные обозначения</p> <p>47:05-6.621 H1Y :418</p> <ul style="list-style-type: none"> - Часть границы, местоположение которой определено при выполнении кадастровых работ - Зона с особыми условиями использования территории 47:05-6.621 — Охранная зона инженерных коммуникаций - Обозначение новой характерной точки - Уточняемый объект недвижимости - Часть границы, сведения ЕГРН о которой позволяют однозначно определить ее положение на местности - Граница зоны с особыми условиями | <p>•</p> <p>47:05-8.236 :459 :72 (1)</p> <p>•</p> | <ul style="list-style-type: none"> - Характерная точка контура здания, сооружения, объекта незавершенного строительства - Территория объекта культурного наследия 47:05-8.236 - Исправляемый земельный участок - Уточняемый контур объекта недвижимости - Граница кадастрового квартала - Новая характерная точка границы земельного участка | <p>47:05-7.79 (1) 1 :470</p> <ul style="list-style-type: none"> - Территориальная зона 47:05-7.79 — Общественно-деловая зона - Обозначение характерной точки, местоположение которой не изменилось или было уточнено - Кадастровый номер объекта недвижимости - Часть контура, образованного проекцией вновь образованного наземного конструктивного элемента здания, сооружения, объекта незавершенного строительства - Граница территориальной зоны <p>47:05:0908003</p> <ul style="list-style-type: none"> - Номер кадастрового квартала |
|---|--|--|---|