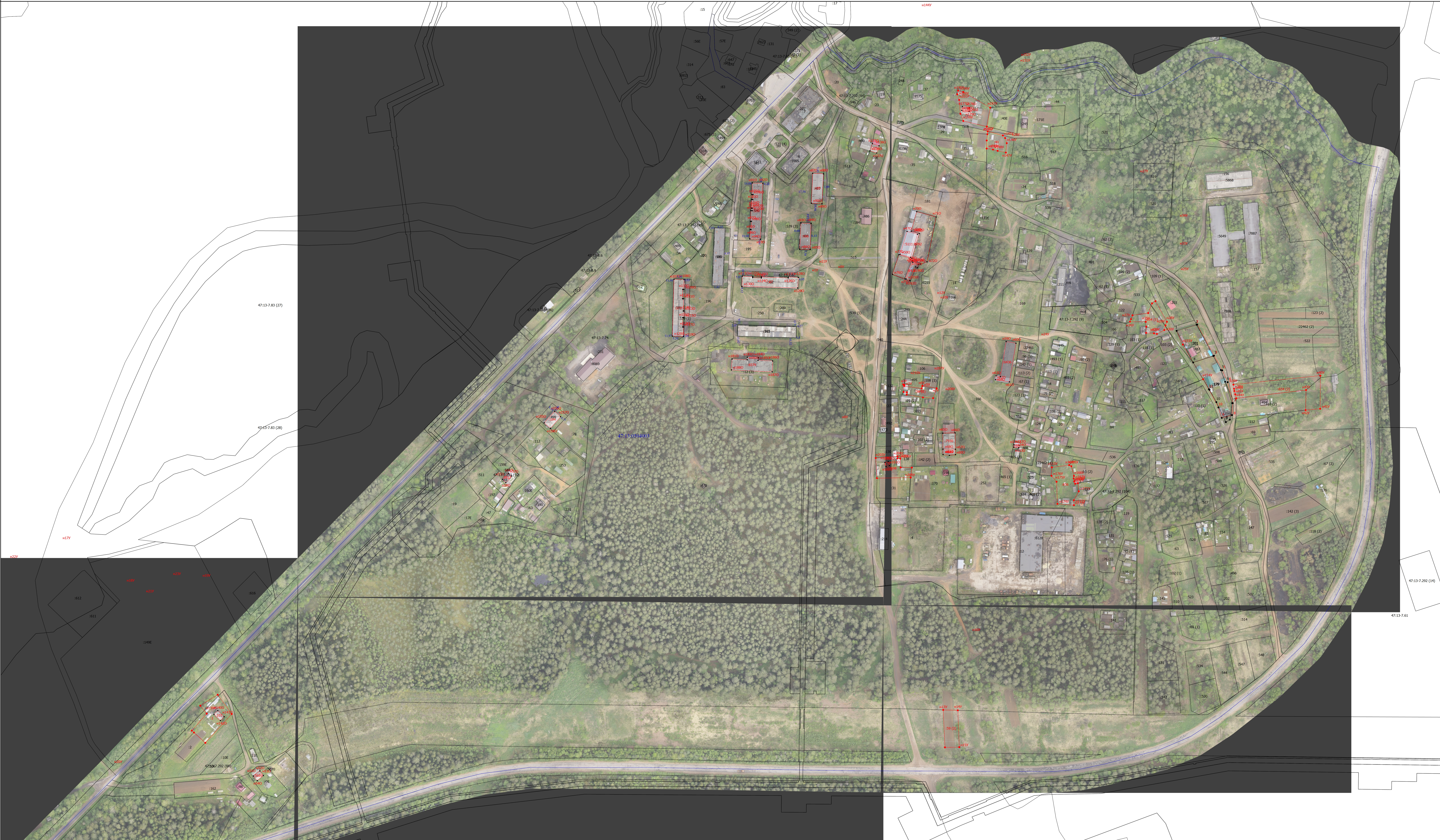


Схема границ земельных участков



- Условные обозначения
- Часть границы, местоположение которой определено при выполнении кадастровых работ
 - 10E - Кадастровый номер земельного участка
 - 47.13.05.010003 - Характерная точка границы земельного участка, сведения о которой отсутствуют в ЕГРН, местоположение которой определено при кадастровых работах (новая характерная точка)
 - 5.43 - Номер кадастрового квартала
 - 180 - Кадастровый номер здания
 - 465 (1) - Обозначение контура земельного участка
 - 22598 - Уточняемый земельный участок

Масштаб 1:1500

47.13-7.292 (14)
47.13-7.61

Схема границ земельных участков



Масштаб 1:1000

Условные обозначения

- - Часть границы, местоположение которой определено при выполнении кадастровых работ
- - Характерная точка границы земельного участка, сведения ЕГРН о которой соответствуют требованиям, установленным в соответствии с частью 13 статьи 22 Федерального закона от 13 июля 2015 г. N 218-ФЗ "О государственной регистрации недвижимости"

Схема границ земельных участков

- - Характерная точка контура здания, сооружения, объекта незавершенного строительства
- - Характерная точка границы, сведения о которой позволяют однозначно определить ее положение на местности
- 47:13-7.292 (83) - Территориальная зона 47:13-7.74 — Общественно-деловая зона
- 1 - Обозначение характерной точки, местоположение которой не изменилось или было уточнено
- g - Обозначение ликвидируемой характерной точки
- н1У - Обозначение новой характерной точки
- - Часть границы, сведения ЕГРН о которой позволяют однозначно определить ее положение на местности
- - Часть контура, образованного проекцией вновь образованного наземного конструктивного элемента здания, сооружения, объекта незавершенного строительства
- - Часть контура, образованного проекцией существующего в ЕГРН наземного конструктивного элемента здания, сооружения, объекта незавершенного строительства
- - Характерная точка границы земельного участка, сведения о которой отсутствуют в ЕГРН, местоположение которой определено при кадастровых работах (новая характерная точка)