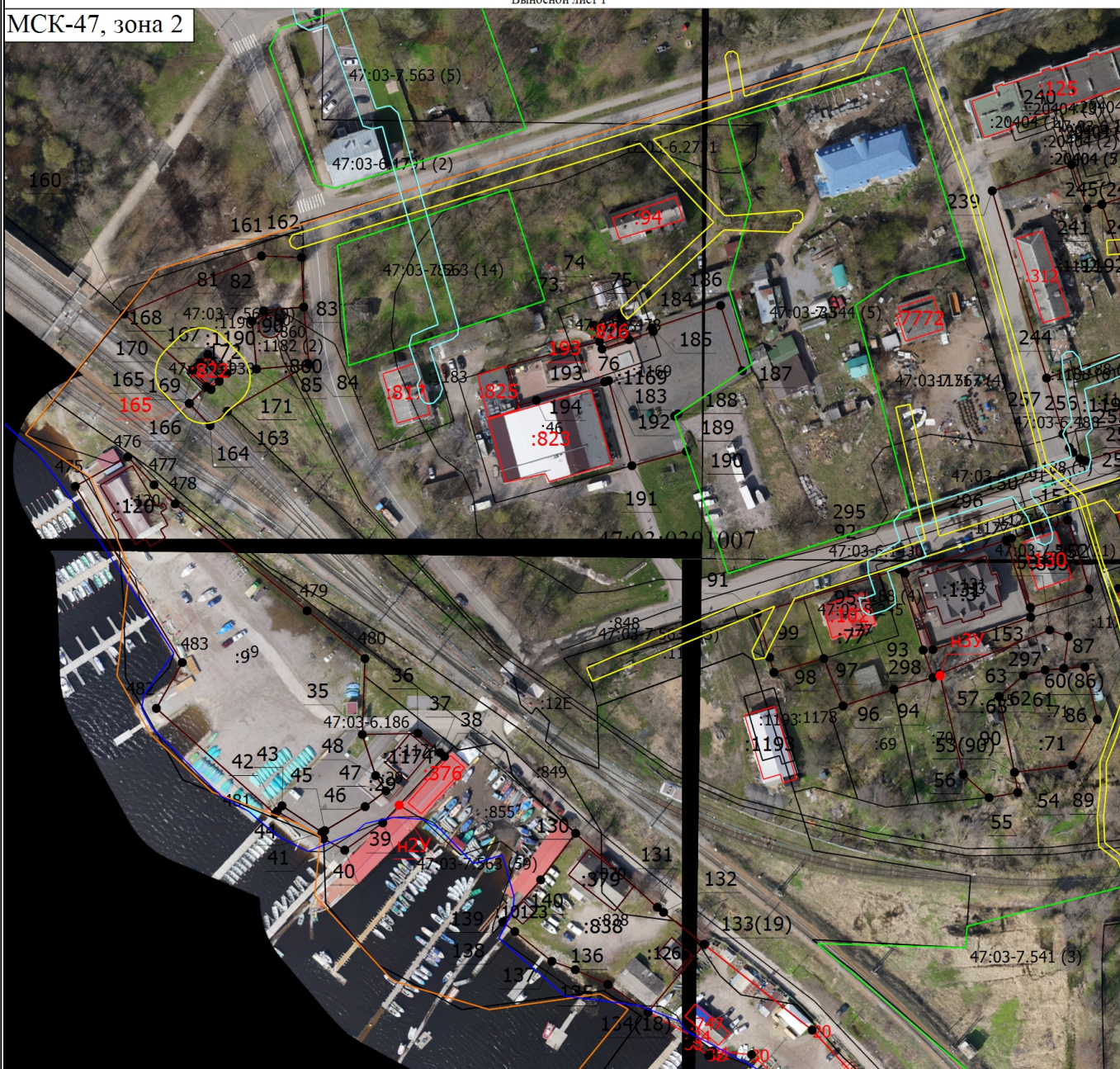




# Схема границ земельных участков

Выносной лист 1

МСК-47, зона 2



Масштаб 1:2000

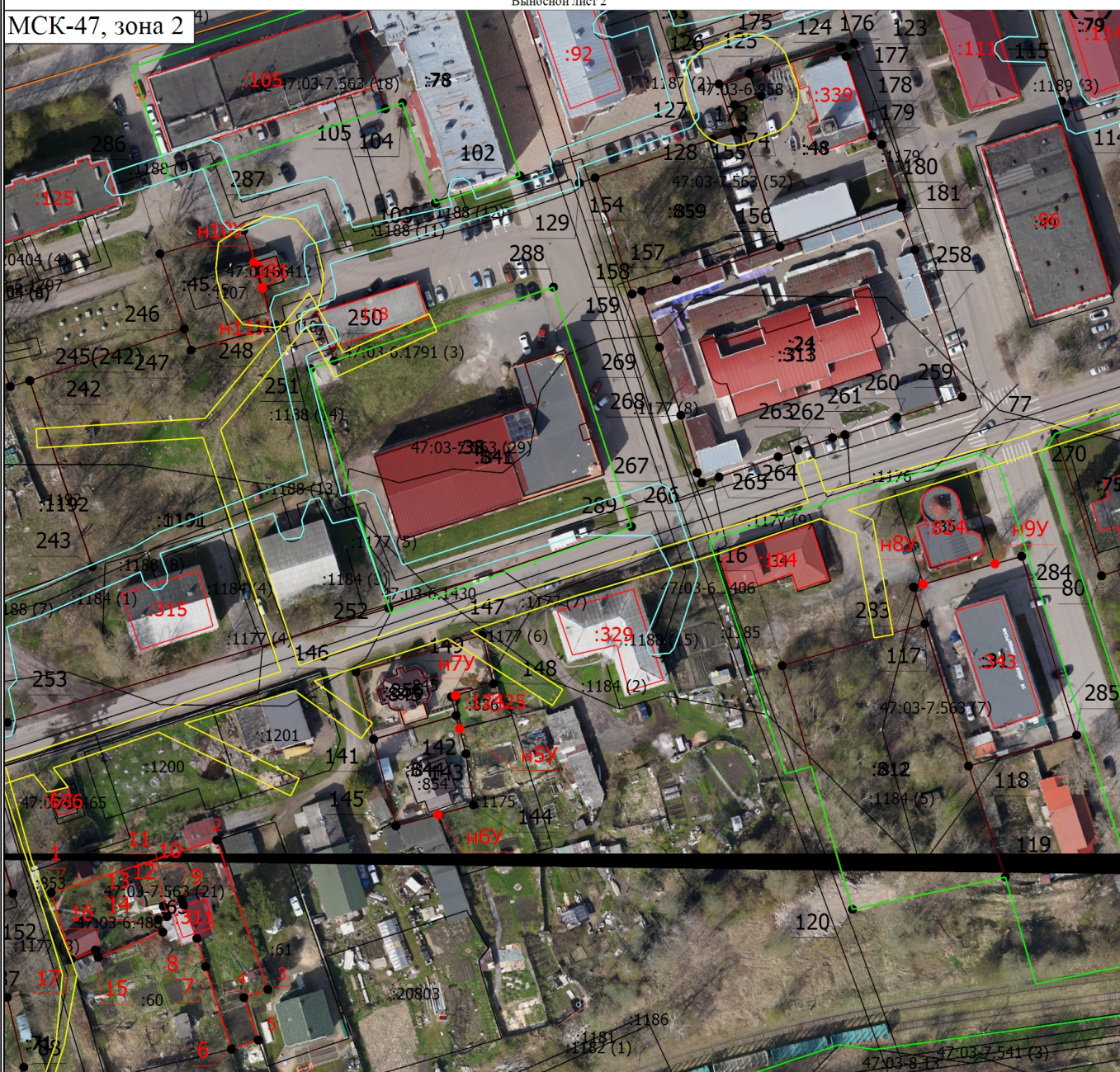
## Условные обозначения

	- Часть границы, местоположение которой определено при выполнении кадастровых работ		- Характерная точка границы земельного участка, сведения ЕГРН о которой соответствуют требованиям, установленным в соответствии с частью 13 статьи 22 Федерального закона от 13 июля 2015 г. N 218-ФЗ "О государственной регистрации недвижимости"
	- Характерная точка контура здания, сооружения, объекта незавершенного строительства		- Обозначение характерной точки, местоположение которой не изменилось или было уточнено
	- Обозначение новой характерной точки		- Кадастровый номер земельного участка
	- Исправляемый земельный участок		- Кадастровый номер сооружения
	- Уточняемое здание		- Обозначение контура сооружения
	- Часть границы, сведения ЕГРН о которой позволяют однозначно определить ее положение на местности		- Характерная точка границы земельного участка, сведения о которой отсутствуют в ЕГРН, местоположение которой определено при кадастровых работах (новая характерная точка)
	- Кадастровый номер здания		- Исправляемое здание
	- Обозначение контура земельного участка		- Граница кадастрового квартала
	- Граница территориальной зоны		- Охранная зона объектов энергетики
	- Охранная зона тепловых сетей		- Охранная зона газопровода
	- Водоохранная зона		- Номер кадастрового квартала
	- Обозначение ликвидируемой характерной точки		- Уточняемый земельный участок

# Схема границ земельных участков

Выносной лист 2

МСК-47, зона 2



Масштаб 1:1500

Условные обозначения

- |  |   |
|--|---|
| <ul style="list-style-type: none"> <li> - Часть границы, местоположение которой определено при выполнении кадастровых работ</li> <li> - Характерная точка контура здания, сооружения, объекта незавершенного строительства</li> <li> - Обозначение новой характерной точки</li> <li> - Исправляемый земельный участок</li> <li> - Уточняемое здание</li> <li> - Часть границы, сведения ЕГРН о которой позволяют однозначно определить ее положение на местности</li> <li> - Уточняемый земельный участок</li> <li> - Исправляемое здание</li> <li> - Граница кадастрового квартала</li> <li> - Охранная зона объектов энергетики</li> <li> - Охранная зона газопровода</li> <li> - Номер кадастрового квартала</li> </ul> | <ul style="list-style-type: none"> <li> - Характерная точка границы земельного участка, сведения ЕГРН о которой соответствуют требованиям, установленным в соответствии с частью 13 статьи 22 Федерального закона от 13 июля 2015 г. N 218-ФЗ "О государственной регистрации недвижимости"</li> <li> - Обозначение характерной точки, местоположение которой не изменилось или было уточнено</li> <li> - Кадастровый номер земельного участка</li> <li> - Кадастровый номер сооружения</li> <li> - Обозначение контура сооружения</li> <li> - Характерная точка границы земельного участка, сведения о которой отсутствуют в ЕГРН, местоположение которой определено при кадастровых работах (новая характерная точка)</li> <li> - Кадастровый номер здания</li> <li> - Обозначение контура земельного участка</li> <li> - Граница территориальной зоны</li> <li> - Охранная зона тепловых сетей</li> <li> - Водоохранная зона</li> </ul> |
|--|---|

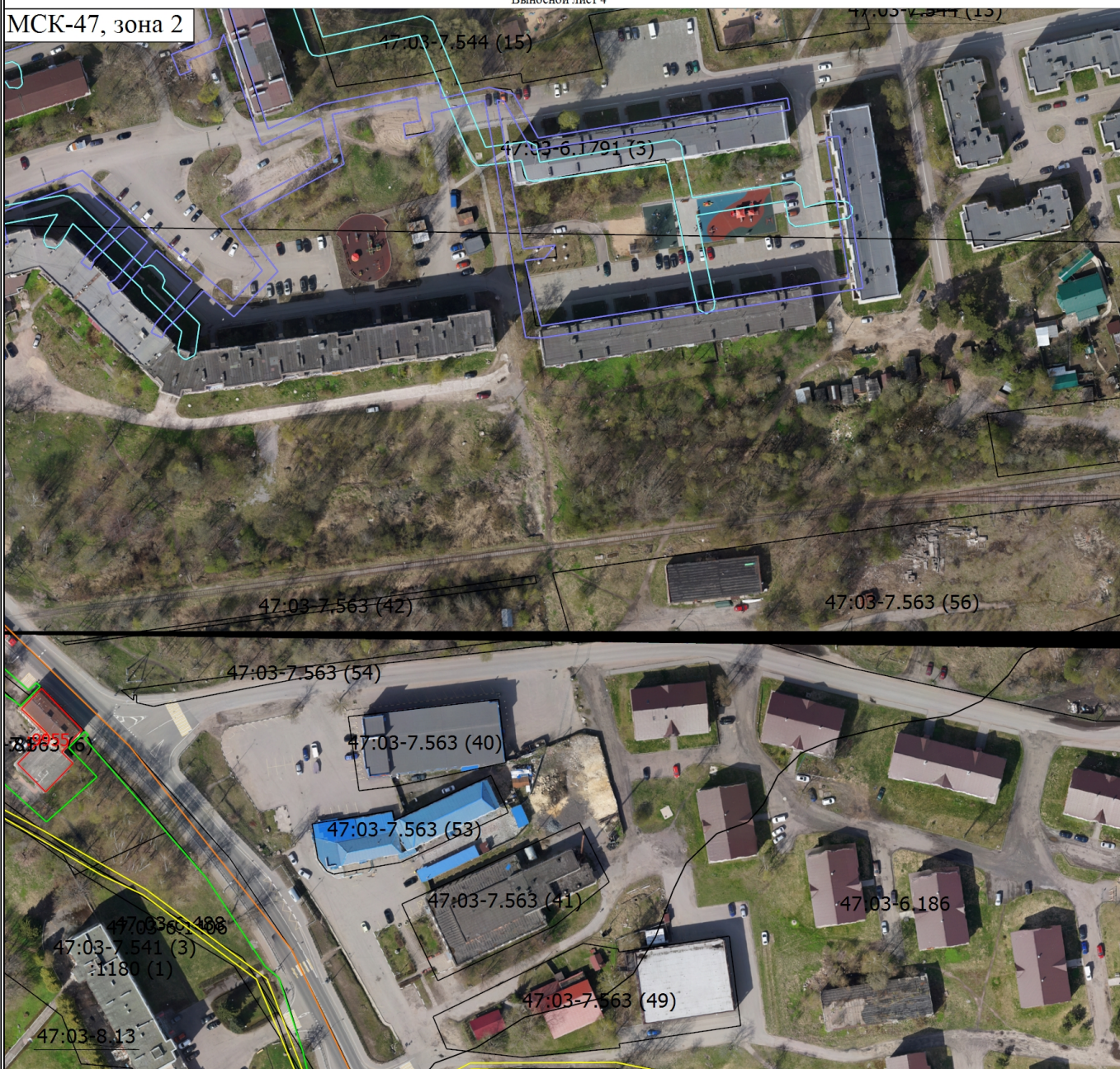
47:03:0301007



# Схема границ земельных участков

Выносной лист 4

МСК-47, зона 2



Масштаб 1:2100

**Условные обозначения**

- |   |   |   |   |
|---|---|---|---|
| <p>— Часть границы, местоположение которой определено при выполнении кадастровых работ</p> <p>●</p> <p><b>н1У</b></p> <p><b>:365</b></p> <p>●</p> <p>—</p> <p>—</p> <p>—</p> <p>47:03:0301007</p> | <p>- Характерная точка контура здания, сооружения, объекта незавершенного строительства</p> <p>- Обозначение новой характерной точки</p> <p>- Уточняемое здание</p> <p>- Характерная точка границы земельного участка, сведения о которой отсутствуют в ЕГРН, местоположение которой определено при кадастровых работах (новая характерная точка)</p> <p>- Граница кадастрового квартала</p> <p>- Охранная зона объектов энергетики</p> <p>- Охранная зона газопровода</p> <p>- Номер кадастрового квартала</p> | <p>●</p> <p><b>1</b></p> <p><b>:81</b></p> <p><b>:1180 (1)</b></p> <p>—</p> <p>—</p> <p>—</p> | <p>- Характерная точка границы земельного участка, сведения ЕГРН о которой соответствуют требованиям, установленным в соответствии с частью 13 статьи 22 Федерального закона от 13 июля 2015 г. N 218-ФЗ "О государственной регистрации недвижимости"</p> <p>- Обозначение характерной точки, местоположение которой не изменилось или было уточнено</p> <p>- Кадастровый номер земельного участка</p> <p>- Часть границы, сведения ЕГРН о которой позволяют однозначно определить ее положение на местности</p> <p>- Обозначение контура земельного участка</p> <p>- Граница территориальной зоны</p> <p>- Охранная зона тепловых сетей</p> <p>- Водоохранная зона</p> |
|---|---|---|---|

# Схема границ земельных участков




Выносной лист 5

МСК-47, зона 2



Масштаб 1:1500

## Условные обозначения

<p> - Часть границы, местоположение которой определено при выполнении кадастровых работ</p> <p> - Характерная точка контура здания, сооружения, объекта незавершенного строительства</p> <p><b>н1У</b> <b>:9290</b></p> <p> - Обозначение новой характерной точки</p> <p> - Уточняемое здание</p> <p> - Характерная точка границы земельного участка, сведения о которой отсутствуют в ЕГРН, местоположение которой определено при кадастровых работах (новая характерная точка)</p> <p> - Граница кадастрового квартала</p> <p> - Водоохранная зона</p>	<p> - Характерная точка границы земельного участка, сведения ЕГРН о которой соответствуют требованиям, установленным в соответствии с частью 13 статьи 22 Федерального закона от 13 июля 2015 г. N 218-ФЗ "О государственной регистрации недвижимости"</p> <p><b>1</b> <b>:816</b></p> <p> - Обозначение характерной точки, местоположение которой не изменилось или было уточнено</p> <p><b>:1180 (1)</b></p> <p> - Часть границы, сведения ЕГРН о которой позволяют однозначно определить ее положение на местности</p> <p> - Обозначение контура земельного участка</p> <p> - Граница территориальной зоны</p> <p><b>47:03:0301007</b></p> <p> - Номер кадастрового квартала</p>
---	--