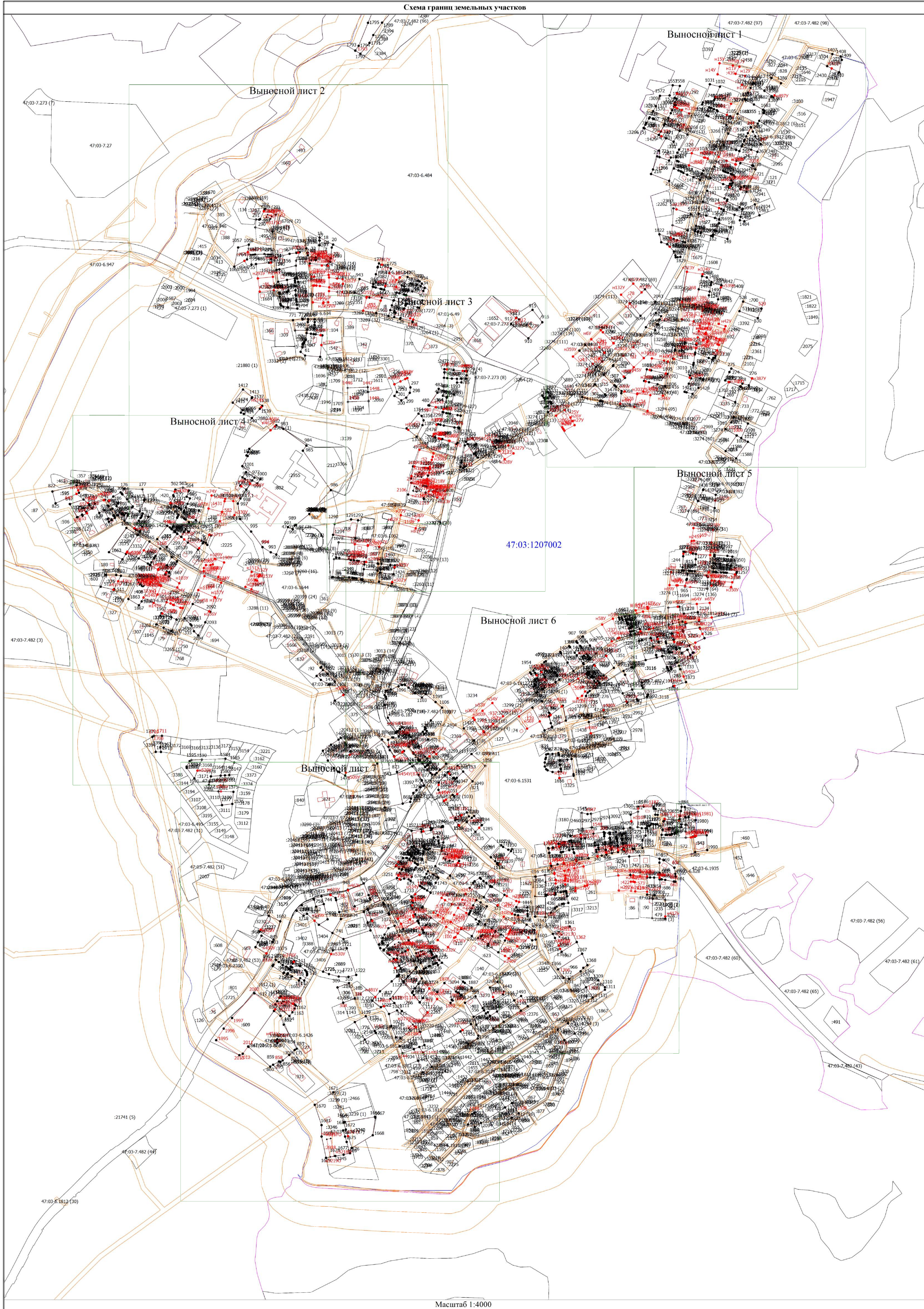


Схема границ земельных участков



Выносной лист 1

Выносной лист 2

Выносной лист 3

Выносной лист 4

Выносной лист 5

Выносной лист 6

Выносной лист 7

47:03:1207002

Схема границ земельных участков

Условные обозначения

- Часть границы, местоположение которой определено при выполнении кадастровых работ
- - Характерная точка границы земельного участка, сведения ЕГРН о которой соответствуют требованиям, установленным в соответствии с частью 13 статьи 22 Федерального закона от 13 июля 2015 г. N 218-ФЗ "О государственной регистрации недвижимости"
- - Характерная точка контура здания, сооружения, объекта незавершенного строительства
- - Характерная точка границы, сведения о которой позволяют однозначно определить ее положение на местности
- 47:03-7.195 - Территориальная зона 47:03-7.195 — Жилая зона
- 47:03-6.2158 - Зона с особыми условиями использования территории 47:03-6.2120 — Прибрежная защитная полоса
- 1(459) - Обозначение характерной точки, местоположение которой не изменилось или было уточнено
- 255 - Обозначение ликвидируемой характерной точки
- n1Y - Обозначение новой характерной точки
- :665E - Кадастровый номер земельного участка
- :1884 - Исправляемый земельный участок
- :249 - Уточняемый земельный участок
- 47:03:1207002-17.1 - Обозначение публичного сервитута
- :1842 - Кадастровый номер здания
- :3216 - Кадастровый номер сооружения
- :2074 - Кадастровый номер объекта незавершенного строительства
- :20282 - Уточняемый объект незавершенного строительства
- :10029 - Уточняемое здание
- :612 (1) - Обозначение контура земельного участка
- :2143 (1) - Обозначение контура здания
- :11403 (1) - Обозначение контура сооружения
- Часть границы, сведения ЕГРН о которой позволяют однозначно определить ее положение на местности
- Часть контура, образованного проекцией вновь образованного наземного конструктивного элемента здания, сооружения, объекта незавершенного строительства
- Часть контура, образованного проекцией существующего в ЕГРН наземного конструктивного элемента здания, сооружения, объекта незавершенного строительства
- Граница кадастрового квартала
- Граница территориальной зоны
- Граница зоны с особыми условиями
- - Характерная точка границы земельного участка, сведения о которой отсутствуют в ЕГРН, местоположение которой определено при кадастровых работах (новая характерная точка)
- 47:03-8.40 - Территория объекта культурного наследия 47:03-8.40 — Территория объекта культурного наследия
- :1630 - Уточняемое сооружение
- :133/1 - Кадастровый номер части земельного участка

Схема границ земельных участков

Выносной лист 1



Масштаб 1:2000

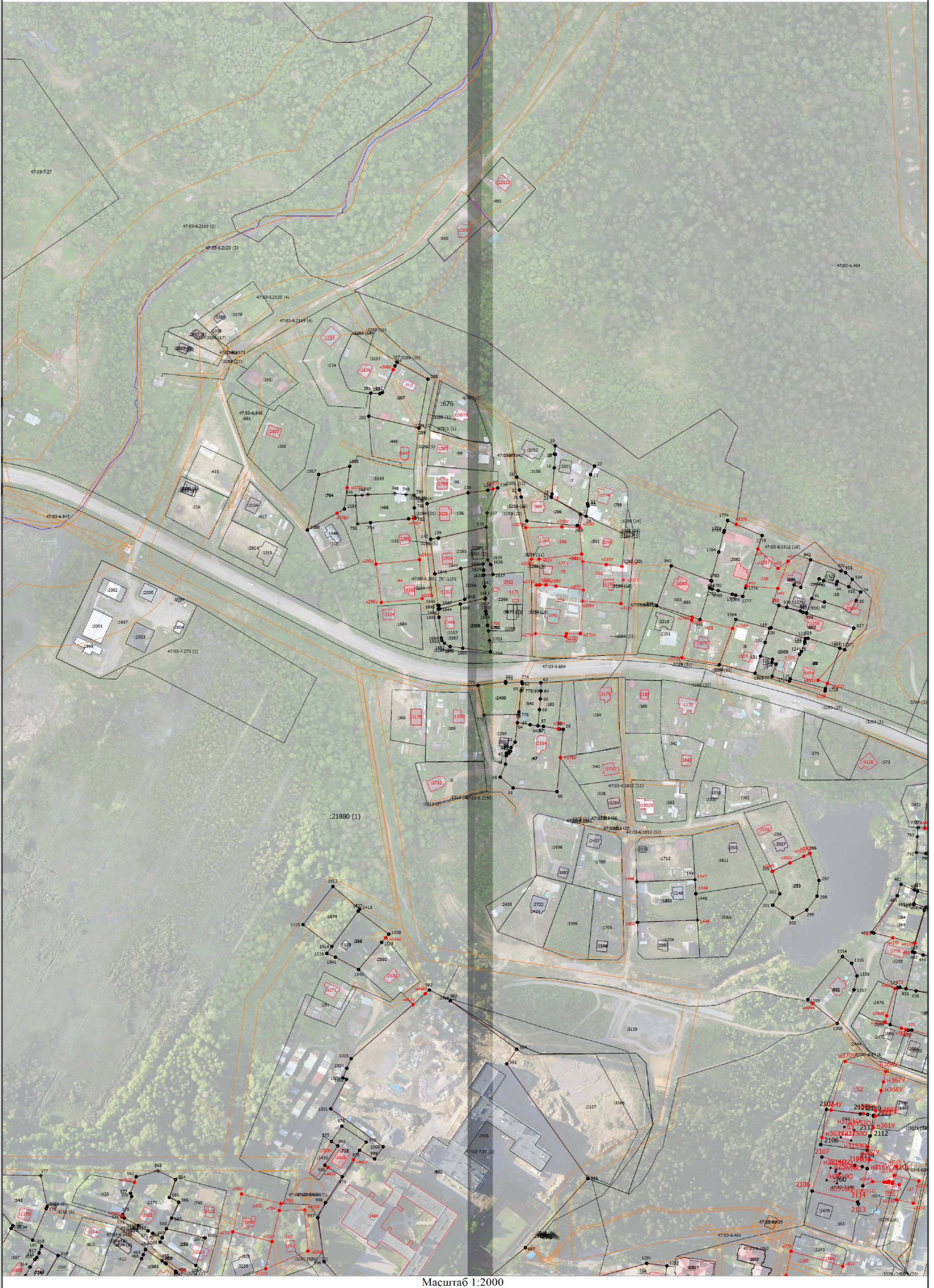
Схема границ земельных участков

Условные обозначения

- Часть границы, местоположение которой определено при выполнении кадастровых работ
- - Характерная точка границы земельного участка, сведения ЕГРН о которой соответствуют требованиям, установленным в соответствии с частью 13 статьи 22 Федерального закона от 13 июля 2015 г. N 218-ФЗ "О государственной регистрации недвижимости"
- - Характерная точка контура здания, сооружения, объекта незавершенного строительства
- - Характерная точка границы, сведения о которой позволяют однозначно определить ее положение на местности
- 47:03-7.482 (69) - Территориальная зона 47:03-7.195 — Жилая зона
- 47:03-6.2165 - Зона с особыми условиями использования территории 47:03-6.2120 — Прибрежная защитная полоса
- 1(459) - Обозначение характерной точки, местоположение которой не изменилось или было уточнено
- ~~255~~ - Обозначение ликвидируемой характерной точки
- н1У - Обозначение новой характерной точки
- ~~665E~~ - Кадастровый номер земельного участка
- :101 - Исправляемый земельный участок
- :13 - Уточняемый земельный участок
- :1948 - Кадастровый номер здания
- :3203 - Кадастровый номер сооружения
- :2398 - Кадастровый номер объекта незавершенного строительства
- :10694 - Уточняемое здание
- :1115 (1) - Обозначение контура здания
- :3268 (1) - Обозначение контура сооружения
- Часть границы, сведения ЕГРН о которой позволяют однозначно определить ее положение на местности
- Часть контура, образованного проекцией вновь образованного наземного конструктивного элемента здания, сооружения, объекта незавершенного строительства
- Часть контура, образованного проекцией существующего в ЕГРН наземного конструктивного элемента здания, сооружения, объекта незавершенного строительства
- Граница кадастрового квартала
- Граница территориальной зоны
- Граница зоны с особыми условиями
- - Характерная точка границы земельного участка, сведения о которой отсутствуют в ЕГРН, местоположение которой определено при кадастровых работах (новая характерная точка)

Схема границ земельных участков

Выносной лист 2



Масштаб 1:2000

Схема границ земельных участков

Условные обозначения

- Часть границы, местоположение которой определено при выполнении кадастровых работ
- - Характерная точка границы земельного участка, сведения ЕГРН о которой соответствуют требованиям, установленным в соответствии с частью 13 статьи 22 Федерального закона от 13 июля 2015 г. N 218-ФЗ "О государственной регистрации недвижимости"
- - Характерная точка контура здания, сооружения, объекта незавершенного строительства
- - Характерная точка границы, сведения о которой позволяют однозначно определить ее положение на местности
- 47:03-7.195 - Территориальная зона 47:03-7.195 — Жилая зона
- 47:03-6.2190 - Зона с особыми условиями использования территории 47:03-6.2120 — Прибрежная защитная полоса
- 1(459) - Обозначение характерной точки, местоположение которой не изменилось или было уточнено
- ~~255~~ - Обозначение ликвидируемой характерной точки
- n1Y - Обозначение новой характерной точки
- :504 - Кадастровый номер земельного участка
- :7 - Исправляемый земельный участок
- :249 - Уточняемый земельный участок
- 47:03:1207002-17.1 - Обозначение публичного сервитута
- :1844 - Кадастровый номер здания
- :3204 - Кадастровый номер сооружения
- :2144 - Кадастровый номер объекта незавершенного строительства
- :20282 - Уточняемый объект незавершенного строительства
- :10029 - Уточняемое здание
- :3081 (1) - Обозначение контура здания
- :3261 (1) - Обозначение контура сооружения
- - Часть границы, сведения ЕГРН о которой позволяют однозначно определить ее положение на местности
- - Часть контура, образованного проекцией вновь образованного наземного конструктивного элемента здания, сооружения, объекта незавершенного строительства
- - Часть контура, образованного проекцией существующего в ЕГРН наземного конструктивного элемента здания, сооружения, объекта незавершенного строительства
- - Граница кадастрового квартала
- - - - - Граница территориальной зоны
- - - - - Граница зоны с особыми условиями
- - Характерная точка границы земельного участка, сведения о которой отсутствуют в ЕГРН, местоположение которой определено при кадастровых работах (новая характерная точка)

Схема границ земельных участков

Условные обозначения

- - Часть границы, местоположение которой определено при выполнении кадастровых работ
- - Характерная точка границы земельного участка, сведения ЕГРН о которой соответствуют требованиям, установленным в соответствии с частью 13 статьи 22 Федерального закона от 13 июля 2015 г. N 218-ФЗ "О государственной регистрации недвижимости"
- - Характерная точка контура здания, сооружения, объекта незавершенного строительства
- - Характерная точка границы, сведения о которой позволяют однозначно определить ее положение на местности
- 47:03-7.195 - Территориальная зона 47:03-7.195 — Жилая зона
- 47:03-6.2202 - Зона с особыми условиями использования территории 47:03-6.2120 — Прибрежная защитная полоса
- 1(459) - Обозначение характерной точки, местоположение которой не изменилось или было уточнено
- 255 - Обозначение ликвидируемой характерной точки
- н1У - Обозначение новой характерной точки
- :48 - Кадастровый номер земельного участка
- :2349 - Исправляемый земельный участок
- :1198 - Уточняемый земельный участок
- :1844 - Кадастровый номер здания
- :2279 - Кадастровый номер сооружения
- :2144 - Кадастровый номер объекта незавершенного строительства
- :2780 - Уточняемый объект незавершенного строительства
- :10029 - Уточняемое здание
- :3260 (1) - Обозначение контура сооружения
- - Часть границы, сведения ЕГРН о которой позволяют однозначно определить ее положение на местности
- - Часть контура, образованного проекцией вновь образованного наземного конструктивного элемента здания, сооружения, объекта незавершенного строительства
- - Часть контура, образованного проекцией существующего в ЕГРН наземного конструктивного элемента здания, сооружения, объекта незавершенного строительства
- - Граница кадастрового квартала
- - - - - Граница территориальной зоны
- - - - - Граница зоны с особыми условиями
- - Характерная точка границы земельного участка, сведения о которой отсутствуют в ЕГРН, местоположение которой определено при кадастровых работах (новая характерная точка)

Схема границ земельных участков

Условные обозначения








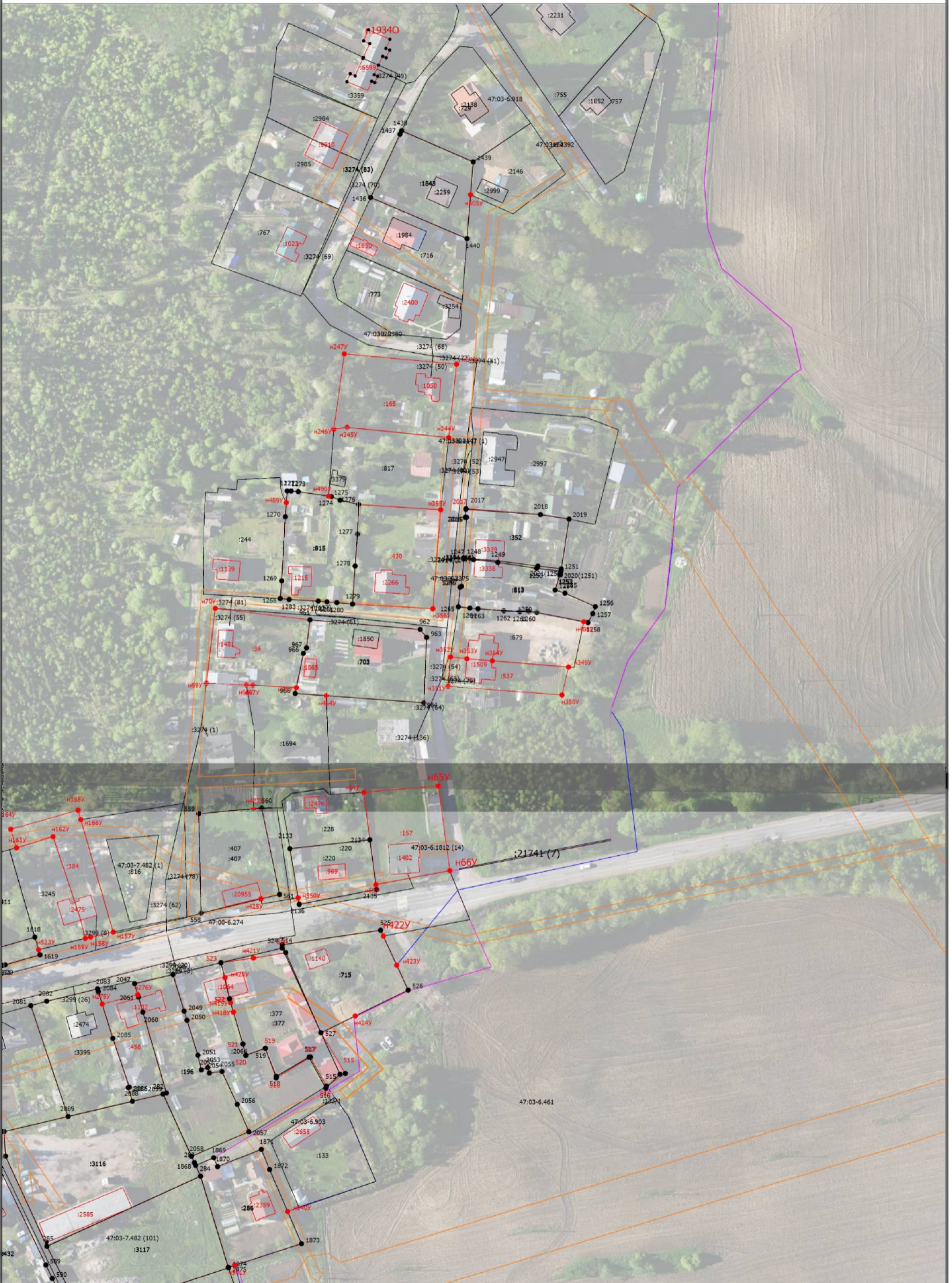
-  - Часть границы, местоположение которой определено при выполнении кадастровых работ
- - Характерная точка границы земельного участка, сведения ЕГРН о которой соответствуют требованиям, установленным в соответствии с частью 13 статьи 22 Федерального закона от 13 июля 2015 г. N 218-ФЗ "О государственной регистрации недвижимости"
 - - Характерная точка контура здания, сооружения, объекта незавершенного строительства
 - - Характерная точка границы, сведения о которой позволяют однозначно определить ее положение на местности
- 47:03-6.2120 (3) - Зона с особыми условиями использования территории 47:03-6.2120 — Прибрежная защитная полоса
- 1(459) - Обозначение характерной точки, местоположение которой не изменилось или было уточнено
 - 255 - Обозначение ликвидируемой характерной точки
 - н1У - Обозначение новой характерной точки
 - :20539 - Кадастровый номер земельного участка
 - :1884 - Исправляемый земельный участок
 - :1431 - Уточняемый земельный участок
- 47:03:1207002-17.1 - Обозначение публичного сервитута
- :2086 - Кадастровый номер здания
 - :3202 - Кадастровый номер сооружения
 - :20282 - Уточняемый объект незавершенного строительства
 - :1114 - Уточняемое здание
 - :972 (1) - Обозначение контура земельного участка
 - :2988 (1) - Обозначение контура здания
 - :3260 (1) - Обозначение контура сооружения
-  - Часть границы, сведения ЕГРН о которой позволяют однозначно определить ее положение на местности
-  - Часть контура, образованного проекцией вновь образованного наземного конструктивного элемента здания, сооружения, объекта незавершенного строительства
-  - Часть контура, образованного проекцией существующего в ЕГРН наземного конструктивного элемента здания, сооружения, объекта незавершенного строительства
-  - Граница кадастрового квартала
-  - Граница территориальной зоны
-  - Граница зоны с особыми условиями
- - Характерная точка границы земельного участка, сведения о которой отсутствуют в ЕГРН, местоположение которой определено при кадастровых работах (новая характерная точка)
- 47:03-7.195 - Территориальная зона 47:03-7.195 — Жилая зона

Схема границ земельных участков

Выносной лист 5



Масштаб 1:1500

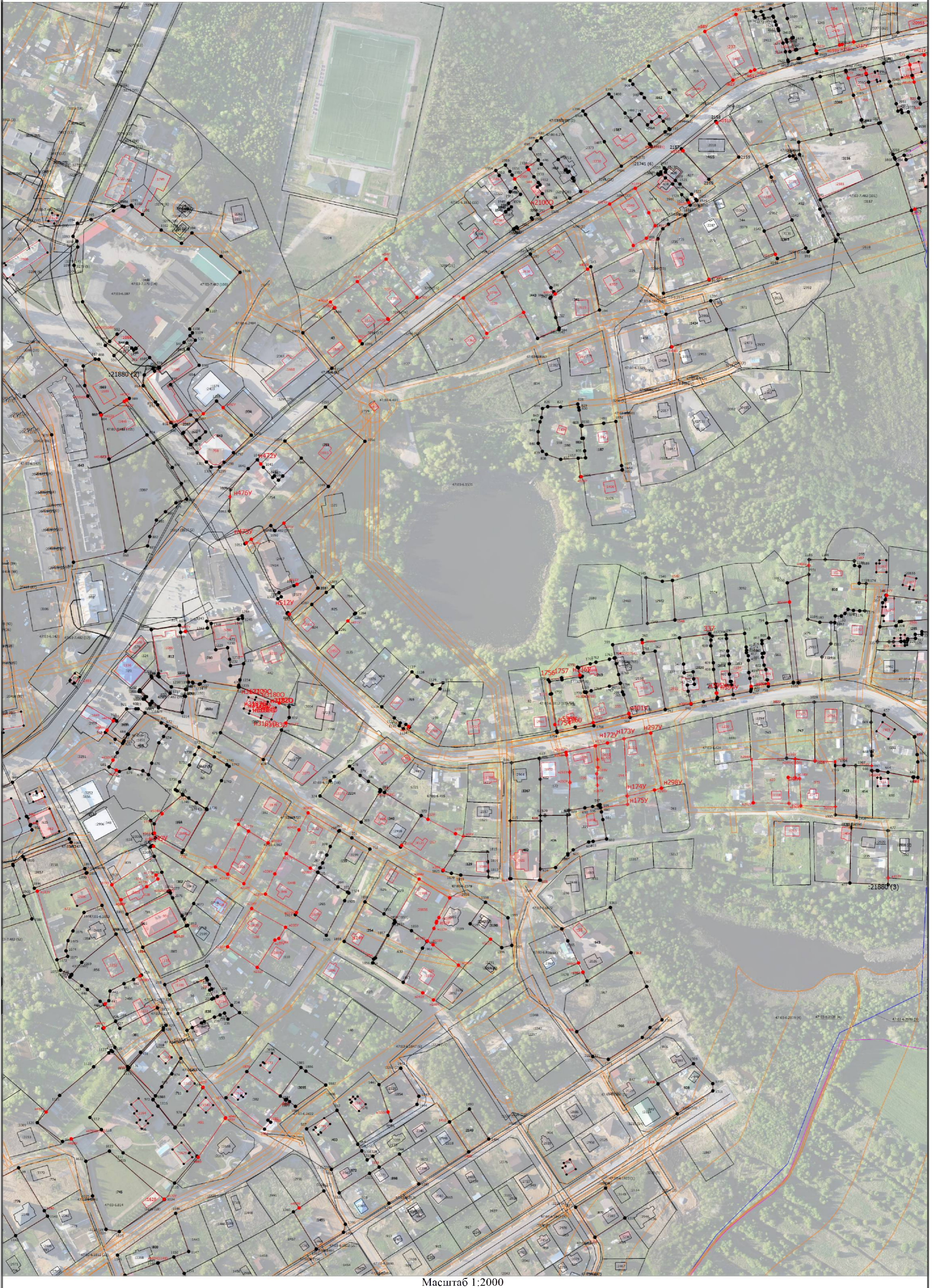
Схема границ земельных участков

Условные обозначения

- - Часть границы, местоположение которой определено при выполнении кадастровых работ
- - Характерная точка границы земельного участка, сведения ЕГРН о которой соответствуют требованиям, установленным в соответствии с частью 13 статьи 22 Федерального закона от 13 июля 2015 г. N 218-ФЗ "О государственной регистрации недвижимости"
- - Характерная точка контура здания, сооружения, объекта незавершенного строительства
- - Характерная точка границы, сведения о которой позволяют однозначно определить ее положение на местности
- 47:03-7.482 (1) - Территориальная зона 47:03-7.195 — Жилая зона
- 47:03-6.2375 - Зона с особыми условиями использования территории 47:03-6.2120 — Прибрежная защитная полоса
- 1(459) - Обозначение характерной точки, местоположение которой не изменилось или было уточнено
- 255 - Обозначение ликвидируемой характерной точки
- н1У - Обозначение новой характерной точки
- :352 - Кадастровый номер земельного участка
- :3116 - Исправляемый земельный участок
- :157 - Уточняемый земельный участок
- :1850 - Кадастровый номер здания
- :3124 - Кадастровый номер сооружения
- :9910 - Уточняемое здание
- :3299 (3) - Обозначение контура сооружения
- - Часть границы, сведения ЕГРН о которой позволяют однозначно определить ее положение на местности
- - Часть контура, образованного проекцией вновь образованного наземного конструктивного элемента здания, сооружения, объекта незавершенного строительства
- - Часть контура, образованного проекцией существующего в ЕГРН наземного конструктивного элемента здания, сооружения, объекта незавершенного строительства
- - Граница кадастрового квартала
- - - - - Граница территориальной зоны
- - - - - Граница зоны с особыми условиями
- - Характерная точка границы земельного участка, сведения о которой отсутствуют в ЕГРН, местоположение которой определено при кадастровых работах (новая характерная точка)
- :1630 - Уточняемое сооружение
- :133/1 - Кадастровый номер части земельного участка

Схема границ земельных участков

Выносной лист 6



Масштаб 1:2000

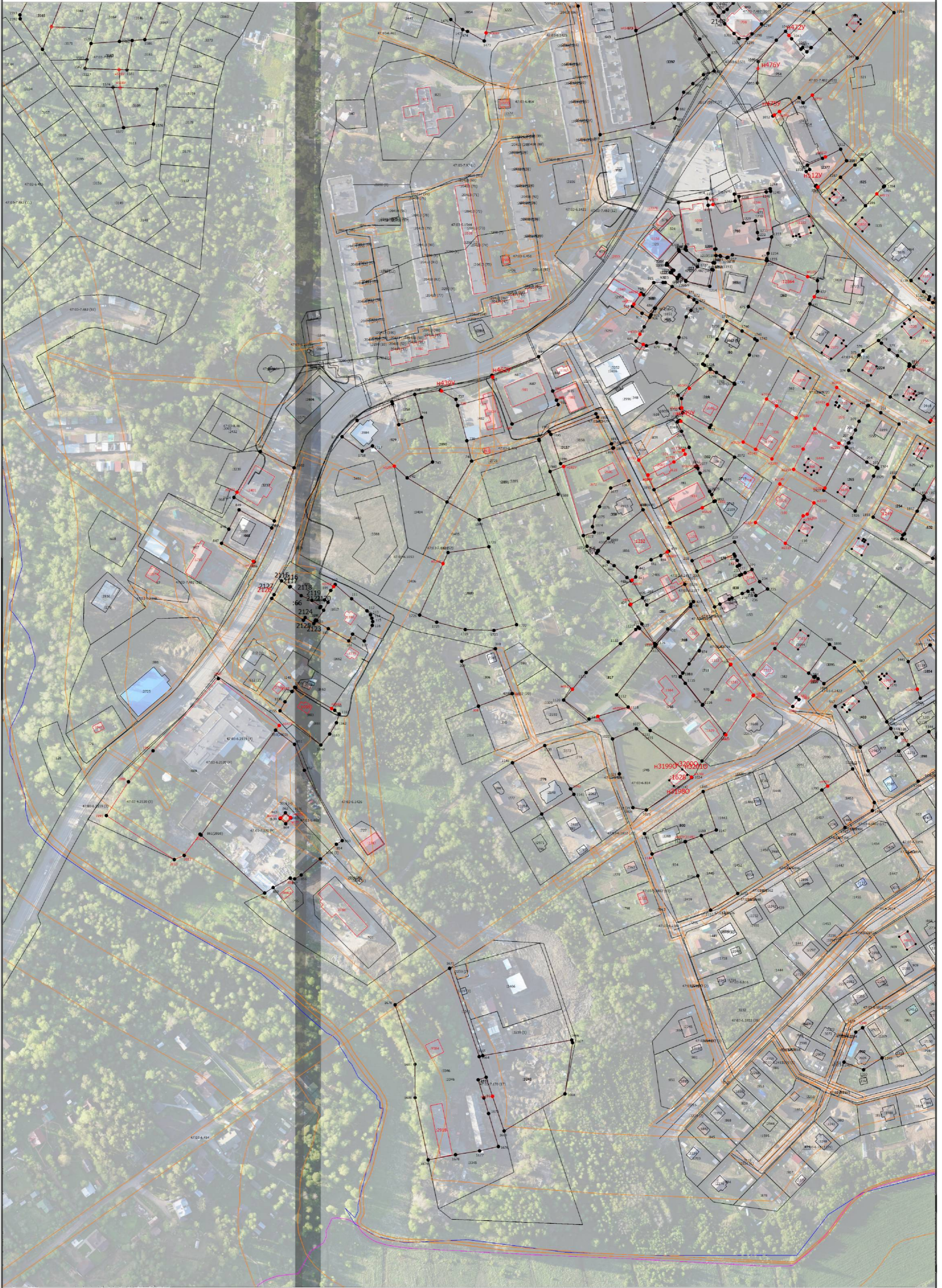
Схема границ земельных участков

Условные обозначения

- Часть границы, местоположение которой определено при выполнении кадастровых работ
- - Характерная точка границы земельного участка, сведения ЕГРН о которой соответствуют требованиям, установленным в соответствии с частью 13 статьи 22 Федерального закона от 13 июля 2015 г. N 218-ФЗ "О государственной регистрации недвижимости"
- - Характерная точка контура здания, сооружения, объекта незавершенного строительства
- - Характерная точка границы, сведения о которой позволяют однозначно определить ее положение на местности
- 47:03-7.97 (1) - Территориальная зона 47:03-7.195 — Жилая зона
- 47:03-6.2158 - Зона с особыми условиями использования территории 47:03-6.2120 — Прибрежная защитная полоса
- 1(459) - Обозначение характерной точки, местоположение которой не изменилось или было уточнено
- 255 - Обозначение ликвидируемой характерной точки
- н1У - Обозначение новой характерной точки
- 473 - Кадастровый номер земельного участка
- :155 - Исправляемый земельный участок
- :267 - Уточняемый земельный участок
- :1847 - Кадастровый номер здания
- :3219 - Кадастровый номер сооружения
- :2601 - Уточняемый объект незавершенного строительства
- :13370 - Уточняемое здание
- :2143 (1) - Обозначение контура здания
- :11403 (1) - Обозначение контура сооружения
- Часть границы, сведения ЕГРН о которой позволяют однозначно определить ее положение на местности
- Часть контура, образованного проекцией вновь образованного наземного конструктивного элемента здания, сооружения, объекта незавершенного строительства
- Часть контура, образованного проекцией существующего в ЕГРН наземного конструктивного элемента здания, сооружения, объекта незавершенного строительства
- Граница кадастрового квартала
- Граница территориальной зоны
- Граница зоны с особыми условиями
- - Характерная точка границы земельного участка, сведения о которой отсутствуют в ЕГРН, местоположение которой определено при кадастровых работах (новая характерная точка)

Схема границ земельных участков

Выносной лист 7



Масштаб 1:2000

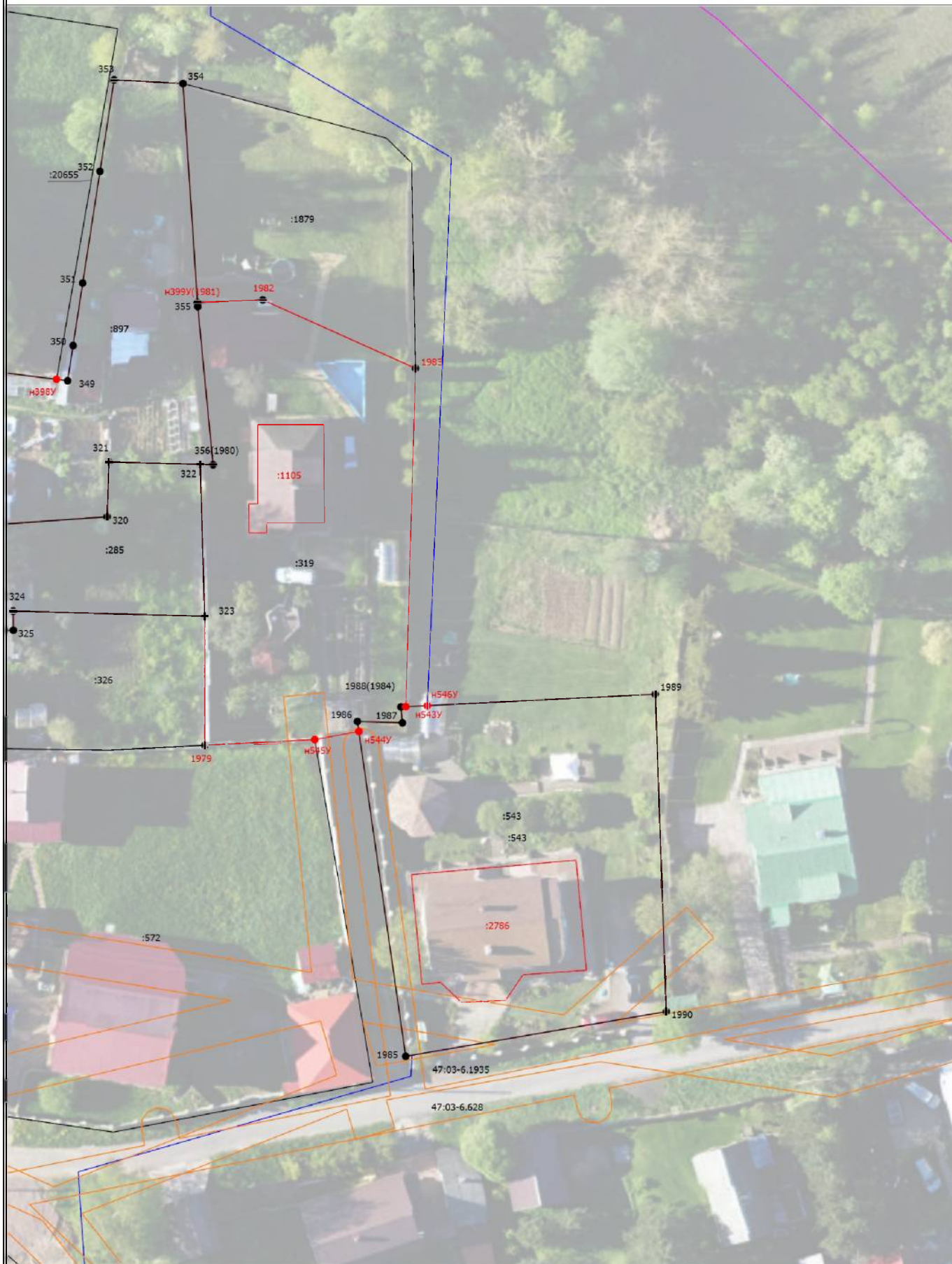
Схема границ земельных участков

Условные обозначения

- Часть границы, местоположение которой определено при выполнении кадастровых работ
- - Характерная точка границы земельного участка, сведения ЕГРН о которой соответствуют требованиям, установленным в соответствии с частью 13 статьи 22 Федерального закона от 13 июля 2015 г. N 218-ФЗ "О государственной регистрации недвижимости"
- - Характерная точка контура здания, сооружения, объекта незавершенного строительства
- - Характерная точка границы, сведения о которой позволяют однозначно определить ее положение на местности
- 47:03-7.259 - Территориальная зона 47:03-7.195 — Жилая зона
- 47:03-6.2158 - Зона с особыми условиями использования территории 47:03-6.2120 — Прибрежная защитная полоса
- 1(459) - Обозначение характерной точки, местоположение которой не изменилось или было уточнено
- 255 - Обозначение ликвидируемой характерной точки
- н1У - Обозначение новой характерной точки
- 473 - Кадастровый номер земельного участка
- :1617 - Исправляемый земельный участок
- :451 - Уточняемый земельный участок
- :1842 - Кадастровый номер здания
- :3216 - Кадастровый номер сооружения
- :2074 - Кадастровый номер объекта незавершенного строительства
- :2601 - Уточняемый объект незавершенного строительства
- :10233 - Уточняемое здание
- :612 (1) - Обозначение контура земельного участка
- :1667 (1) - Обозначение контура здания
- :3220 (1) - Обозначение контура сооружения
- - Часть границы, сведения ЕГРН о которой позволяют однозначно определить ее положение на местности
- - Часть контура, образованного проекцией вновь образованного наземного конструктивного элемента здания, сооружения, объекта незавершенного строительства
- - Часть контура, образованного проекцией существующего в ЕГРН наземного конструктивного элемента здания, сооружения, объекта незавершенного строительства
- - Граница кадастрового квартала
- - Граница территориальной зоны
- - Граница зоны с особыми условиями
- - Характерная точка границы земельного участка, сведения о которой отсутствуют в ЕГРН, местоположение которой определено при кадастровых работах (новая характерная точка)
- 47:03-8.40 - Территория объекта культурного наследия 47:03-8.40 — Территория объекта культурного наследия

Схема границ земельных участков

Выносной лист 8



Масштаб 1:600

Схема границ земельных участков

Условные обозначения

- - Часть границы, местоположение которой определено при выполнении кадастровых работ
- - Характерная точка границы земельного участка, сведения ЕГРН о которой соответствуют требованиям, установленным в соответствии с частью 13 статьи 22 Федерального закона от 13 июля 2015 г. N 218-ФЗ "О государственной регистрации недвижимости"
- - Характерная точка контура здания, сооружения, объекта незавершенного строительства
- - Характерная точка границы, сведения о которой позволяют однозначно определить ее положение на местности
- 47:03-7.195 - Территориальная зона 47:03-7.195 — Жилая зона
- 47:03-6.2158 - Зона с особыми условиями использования территории 47:03-6.2120 — Прибрежная защитная полоса
- 1(459) - Обозначение характерной точки, местоположение которой не изменилось или было уточнено
- 255 - Обозначение ликвидируемой характерной точки
- n1У - Обозначение новой характерной точки
- :665E - Кадастровый номер земельного участка
- :1884 - Исправляемый земельный участок
- :249 - Уточняемый земельный участок
- 47:03:1207002-17.1 - Обозначение публичного сервитута
- :1842 - Кадастровый номер здания
- :3216 - Кадастровый номер сооружения
- :2074 - Кадастровый номер объекта незавершенного строительства
- :20282 - Уточняемый объект незавершенного строительства
- :10029 - Уточняемое здание
- :612 (1) - Обозначение контура земельного участка
- :2143 (1) - Обозначение контура здания
- :11403 (1) - Обозначение контура сооружения
- - Часть границы, сведения ЕГРН о которой позволяют однозначно определить ее положение на местности
- - Часть контура, образованного проекцией вновь образованного наземного конструктивного элемента здания, сооружения, объекта незавершенного строительства
- - Часть контура, образованного проекцией существующего в ЕГРН наземного конструктивного элемента здания, сооружения, объекта незавершенного строительства
- - Граница кадастрового квартала
- - - - - Граница территориальной зоны
- - - - - Граница зоны с особыми условиями

Схема границ земельных участков

- - Характерная точка границы земельного участка, сведения о которой отсутствуют в ЕГРН, местоположение которой определено при кадастровых работах (новая характерная точка)
- 47:03-8.40 - Территория объекта культурного наследия 47:03-8.40 —
Территория объекта культурного наследия
- :1630 - Уточняемое сооружение
- :133/1 - Кадастровый номер части земельного участка