

Схема границ земельных участков

МСК-47, зона 2



Масштаб 1:4200

Условные обозначения

	- Часть границы, местоположение которой определено при выполнении кадастровых работ		- Характерная точка границы земельного участка, сведения ЕГРН о которой соответствуют требованиям, установленным в соответствии с частью 13 статьи 22 Федерального закона от 13 июля 2015 г. N 218-ФЗ "О государственной регистрации недвижимости"
	- Характерная точка контура здания, сооружения, объекта незавершенного строительства		- Характерная точка границы земельного участка, сведения о которой отсутствуют в ЕГРН, местоположение которой определено при кадастровых работах (новая характерная точка)
	- Обозначение ликвидируемой характерной точки		- Обозначение новой характерной точки
	- Часть границы, сведения ЕГРН о которой позволяют однозначно определить ее положение на местности		- Исправляемый земельный участок
	- Кадастровый номер земельного участка		- Кадастровый номер здания
	- Уточняемый земельный участок		- Уточняемое здание
	- Исправляемое здание		- Номер кадастрового квартала
	- Обозначение контура здания		
	- Граница кадастрового квартала		

Схема границ земельных участков

Выносной лист 1

МСК-47, зона 2



Масштаб 1:1300

Условные обозначения

	- Часть границы, местоположение которой определено при выполнении кадастровых работ		- Характерная точка границы земельного участка, сведения ЕГРН о которой соответствуют требованиям, установленным в соответствии с частью 13 статьи 22 Федерального закона от 13 июля 2015 г. N 218-ФЗ "О государственной регистрации недвижимости"
	- Характерная точка контура здания, сооружения, объекта незавершенного строительства		- Обозначение характерной точки, местоположение которой не изменилось или было уточнено
	- Обозначение ликвидируемой характерной точки		- Обозначение новой характерной точки
	- Часть границы, сведения ЕГРН о которой позволяют однозначно определить ее положение на местности		- Характерная точка границы земельного участка, сведения о которой отсутствуют в ЕГРН, местоположение которой определено при кадастровых работах (новая характерная точка)
	- Кадастровый номер земельного участка		- Исправляемый земельный участок
	- Уточняемый земельный участок		- Кадастровый номер здания
	- Исправляемое здание		- Уточняемое здание
	- Номер кадастрового квартала		- Граница кадастрового квартала

Схема границ земельных участков

Выносной лист 3

МСК-47, зона 2

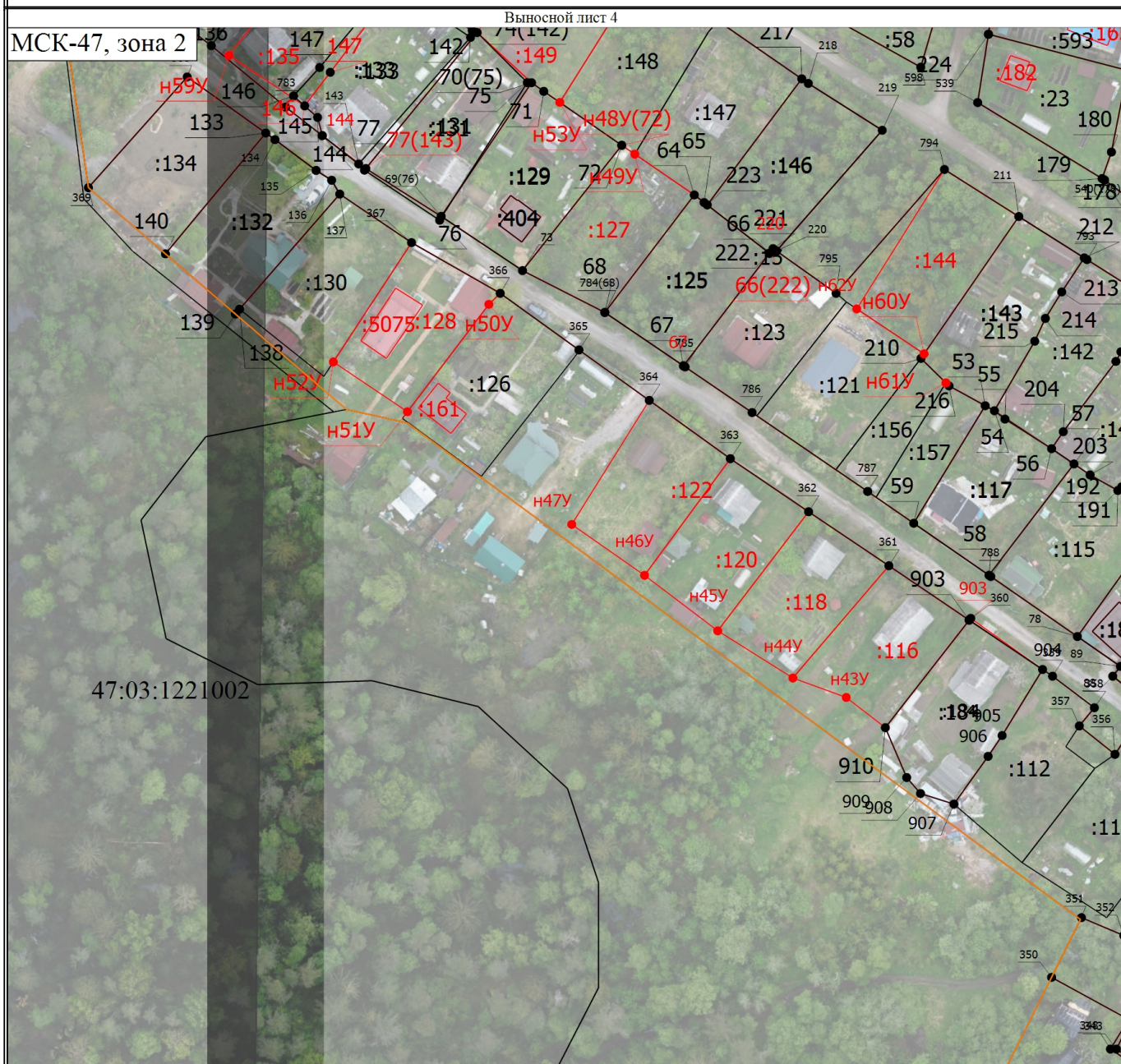


Масштаб 1:1300

Условные обозначения

	- Часть границы, местоположение которой определено при выполнении кадастровых работ		- Характерная точка границы земельного участка, сведения ЕГРН о которой соответствуют требованиям, установленным в соответствии с частью 13 статьи 22 Федерального закона от 13 июля 2015 г. N 218-ФЗ "О государственной регистрации недвижимости"
	- Характерная точка контура здания, сооружения, объекта незавершенного строительства		- Характерная точка границы земельного участка, сведения о которой отсутствуют в ЕГРН, местоположение которой определено при кадастровых работах (новая характерная точка)
	- Обозначение ликвидируемой характерной точки		- Обозначение новой характерной точки
	- Часть границы, сведения ЕГРН о которой позволяют однозначно определить ее положение на местности		- Исправляемый земельный участок
	- Кадастровый номер земельного участка		- Исправляемый земельный участок
	- Уточняемый земельный участок		- Кадастровый номер здания
	- Исправляемое здание		- Уточняемое здание
	- Обозначение контура здания		- Номер кадастрового квартала
	- Граница кадастрового квартала		

Схема границ земельных участков



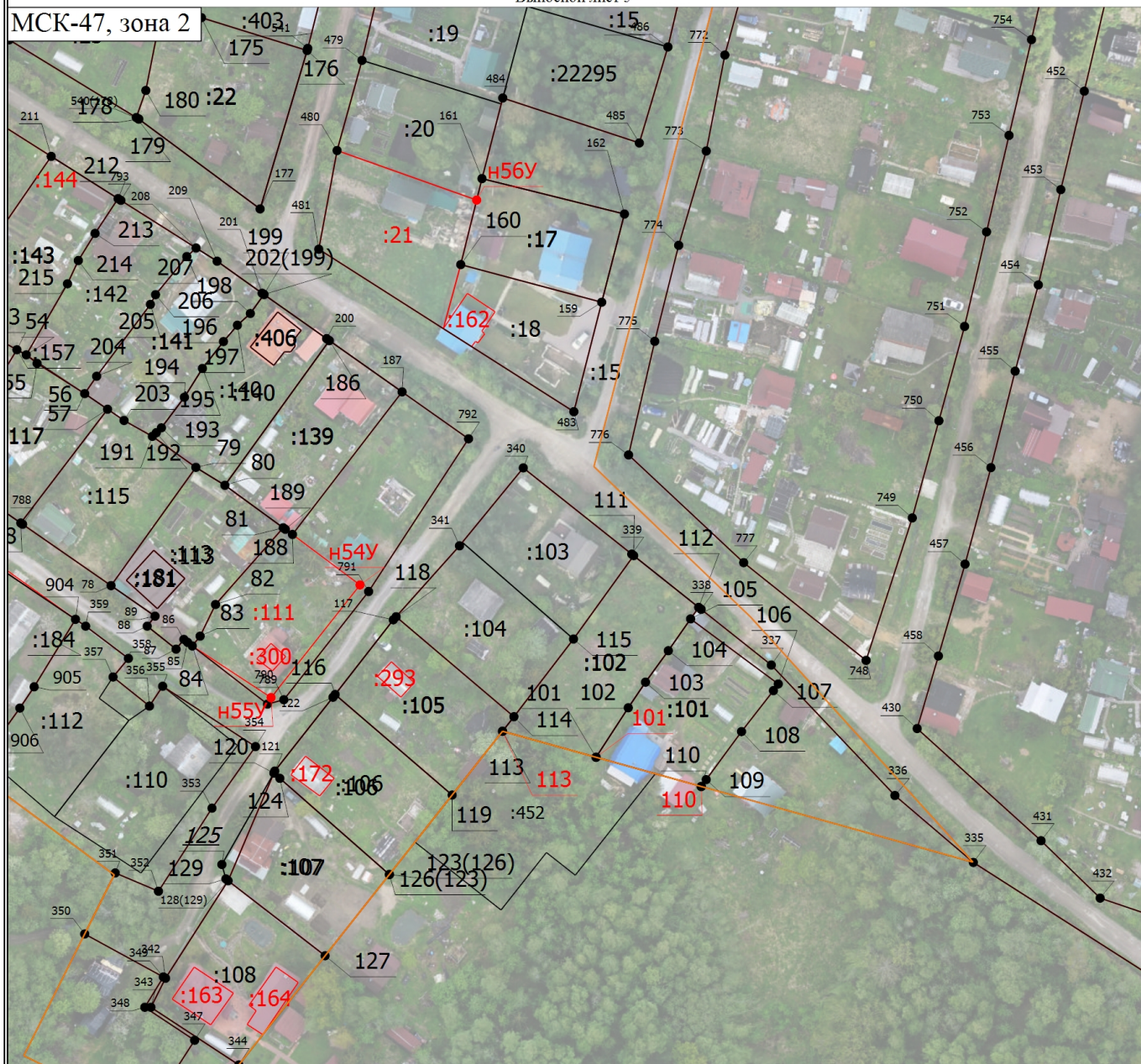
Условные обозначения

<p> - Часть границы, местоположение которой определено при выполнении кадастровых работ</p> <p> - Характерная точка контура здания, сооружения, объекта незавершенного строительства</p> <p><u>125</u> - Обозначение ликвидируемой характерной точки</p> <p> - Часть границы, сведения ЕГРН о которой позволяют однозначно определить ее положение на местности</p> <p>:58 - Кадастровый номер земельного участка</p> <p>:116 - Уточняемый земельный участок</p> <p>:181 - Исправляемое здание</p> <p>47:03:1221002 - Номер кадастрового квартала</p>	<p> - Характерная точка границы земельного участка, сведения ЕГРН о которой соответствуют требованиям, установленным в соответствии с частью 13 статьи 22 Федерального закона от 13 июля 2015 г. N 218-ФЗ "О государственной регистрации недвижимости"</p> <p>1 - Обозначение характерной точки, местоположение которой не изменилось или было уточнено</p> <p>H1Y - Обозначение новой характерной точки</p> <p> - Характерная точка границы земельного участка, сведения о которой отсутствуют в ЕГРН, местоположение которой определено при кадастровых работах (новая характерная точка)</p> <p>:117 - Исправляемый земельный участок</p> <p>:181 - Кадастровый номер здания</p> <p>:182 - Уточняемое здание</p> <p> - Граница кадастрового квартала</p>
---	---

Схема границ земельных участков

Выносной лист 5

МСК-47, зона 2



Масштаб 1:1300

Условные обозначения

	- Часть границы, местоположение которой определено при выполнении кадастровых работ		- Характерная точка границы земельного участка, сведения ЕГРН о которой соответствуют требованиям, установленным в соответствии с частью 13 статьи 22 Федерального закона от 13 июля 2015 г. N 218-ФЗ "О государственной регистрации недвижимости"
	- Характерная точка контура здания, сооружения, объекта незавершенного строительства		- Характерная точка границы земельного участка, сведения о которой отсутствуют в ЕГРН, местоположение которой определено при кадастровых работах (новая характерная точка)
<u>125</u>	- Обозначение ликвидируемой характерной точки	1	- Обозначение характерной точки, местоположение которой не изменилось или было уточнено
	- Часть границы, сведения ЕГРН о которой позволяют однозначно определить ее положение на местности	n1y	- Обозначение новой характерной точки
:22295	- Кадастровый номер земельного участка		- Характерная точка границы земельного участка, сведения о которой отсутствуют в ЕГРН, местоположение которой определено при кадастровых работах (новая характерная точка)
:111	- Уточняемый земельный участок	:117	- Исправляемый земельный участок
:181	- Исправляемое здание	:181	- Кадастровый номер здания
47:03:1221002	- Номер кадастрового квартала	:182	- Уточняемое здание
			- Граница кадастрового квартала