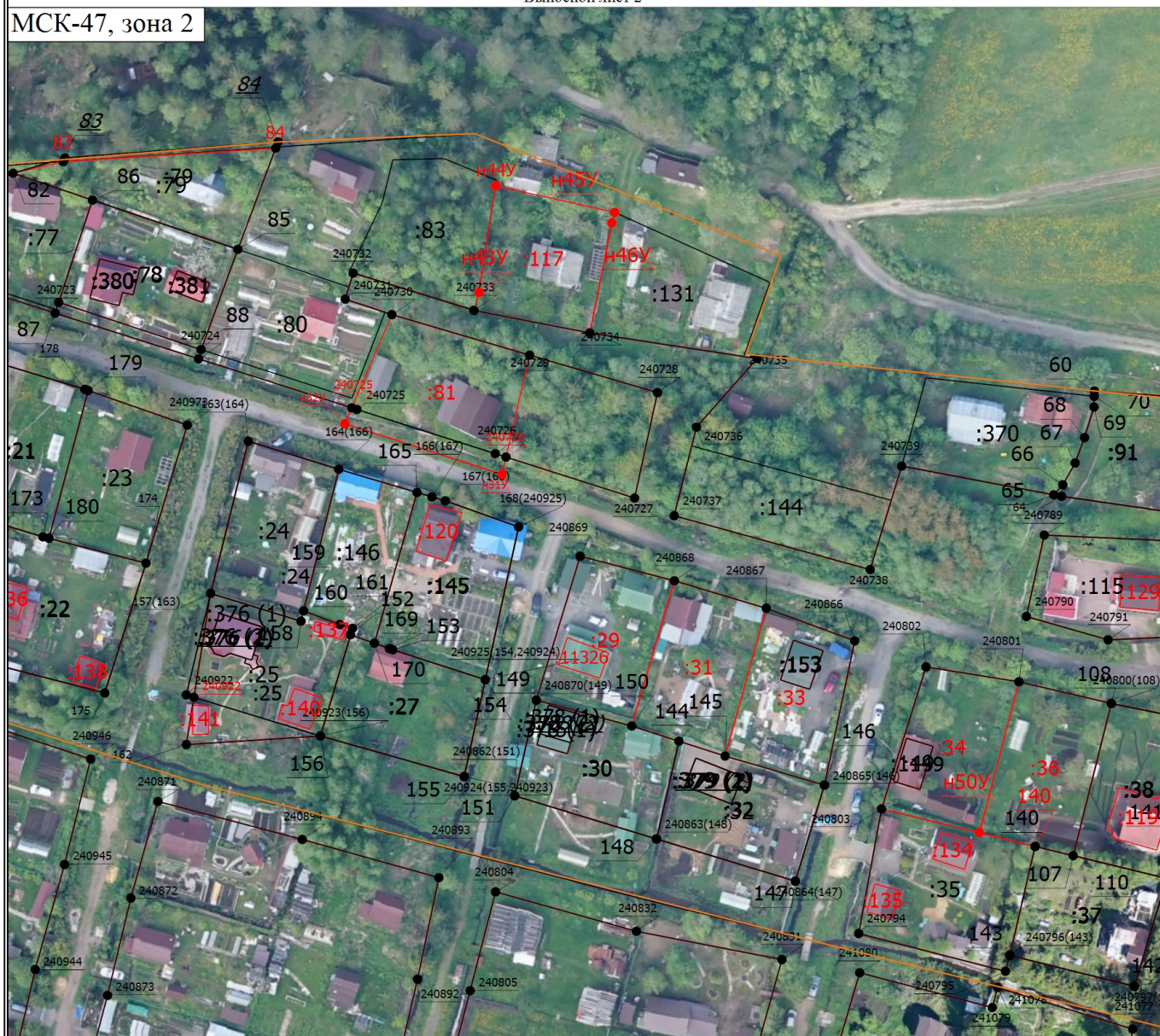


Схема границ земельных участков

Выносной лист 2

МСК-47, зона 2



Масштаб 1:1300

Условные обозначения

- Часть границы, местоположение которой определено при выполнении кадастровых работ
- Характерная точка контура здания, сооружения, объекта незавершенного строительства
- 1 - Обозначение характерной точки, местоположение которой не изменилось или было уточнено
- H1Y - Обозначение новой характерной точки
- :91 - Кадастровый номер земельного участка
- :91 - Исправляемый земельный участок
- :153 - Кадастровый номер здания
- :153 - Исправляемое здание
- Часть границы, сведения ЕГРН о которой позволяют однозначно определить ее положение на местности
- Характерная точка границы земельного участка, сведения о которой отсутствуют в ЕГРН, местоположение которой определено при кадастровых работах (новая характерная точка)
- :81 - Уточняемый земельный участок
- :119 - Уточняемое здание
- 47:03:1221001 - Номер кадастрового квартала
- Граница кадастрового квартала

Схема границ земельных участков

Выносной лист 3

МСК-47, зона 2



Масштаб 1:1500

Условные обозначения

- Часть границы, местоположение которой определено при выполнении кадастровых работ
- Характерная точка контура здания, сооружения, объекта незавершенного строительства
- 1 - Обозначение характерной точки, местоположение которой не изменилось или было уточнено
- H1Y - Обозначение новой характерной точки
- :62 - Кадастровый номер земельного участка
- :62 - Исправляемый земельный участок
- :152 - Кадастровый номер здания
- :152 - Исправляемое здание
- Часть границы, сведения ЕГРН о которой позволяют однозначно определить ее положение на местности
- Характерная точка границы земельного участка, сведения о которой отсутствуют в ЕГРН, местоположение которой определено при кадастровых работах (новая характерная точка)
- :57 - Уточняемый земельный участок
- :119 - Уточняемое здание
- 47:03:1221001 - Номер кадастрового квартала
- Граница кадастрового квартала

Схема границ земельных участков

Выносной лист 4

МСК-47, зона 2



Масштаб 1:1300

Условные обозначения

- Часть границы, местоположение которой определено при выполнении кадастровых работ
- Характерная точка контура здания, сооружения, объекта незавершенного строительства
- 1 - Обозначение характерной точки, местоположение которой не изменилось или было уточнено
- H1Y - Обозначение новой характерной точки
- :62 - Кадастровый номер земельного участка
- :62 - Исправляемый земельный участок
- :152 - Кадастровый номер здания
- :152 - Исправляемое здание
- Часть границы, сведения ЕГРН о которой позволяют однозначно определить ее положение на местности
- - Характерная точка границы земельного участка, сведения о которой отсутствуют в ЕГРН, местоположение которой определено при кадастровых работах (новая характерная точка)
- :63 - Уточняемый земельный участок
- :128 - Уточняемое здание
- 47:03:1221001 - Номер кадастрового квартала
- Граница кадастрового квартала