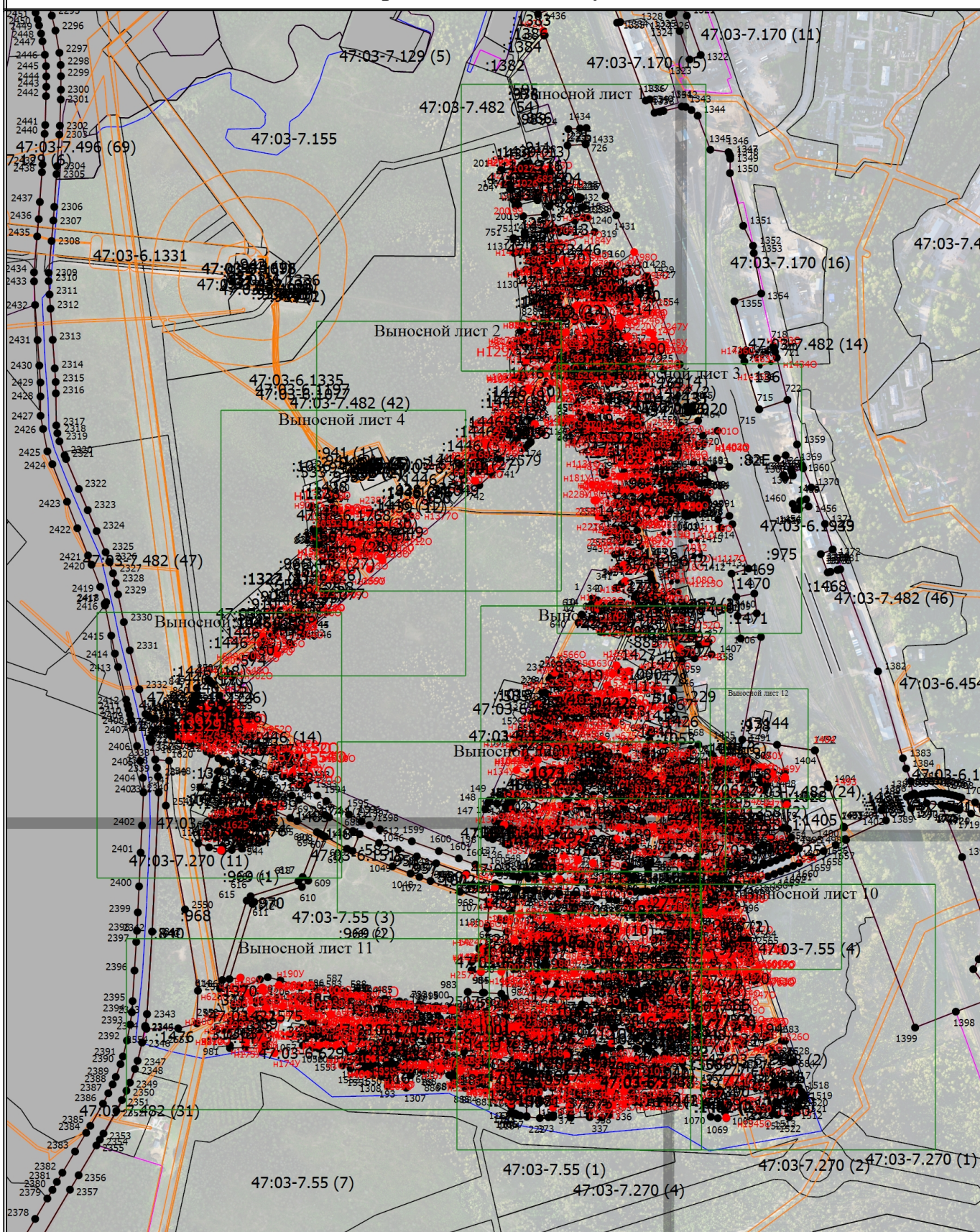


# Схема границ земельных участков



Масштаб 1:10000

## Условные обозначения

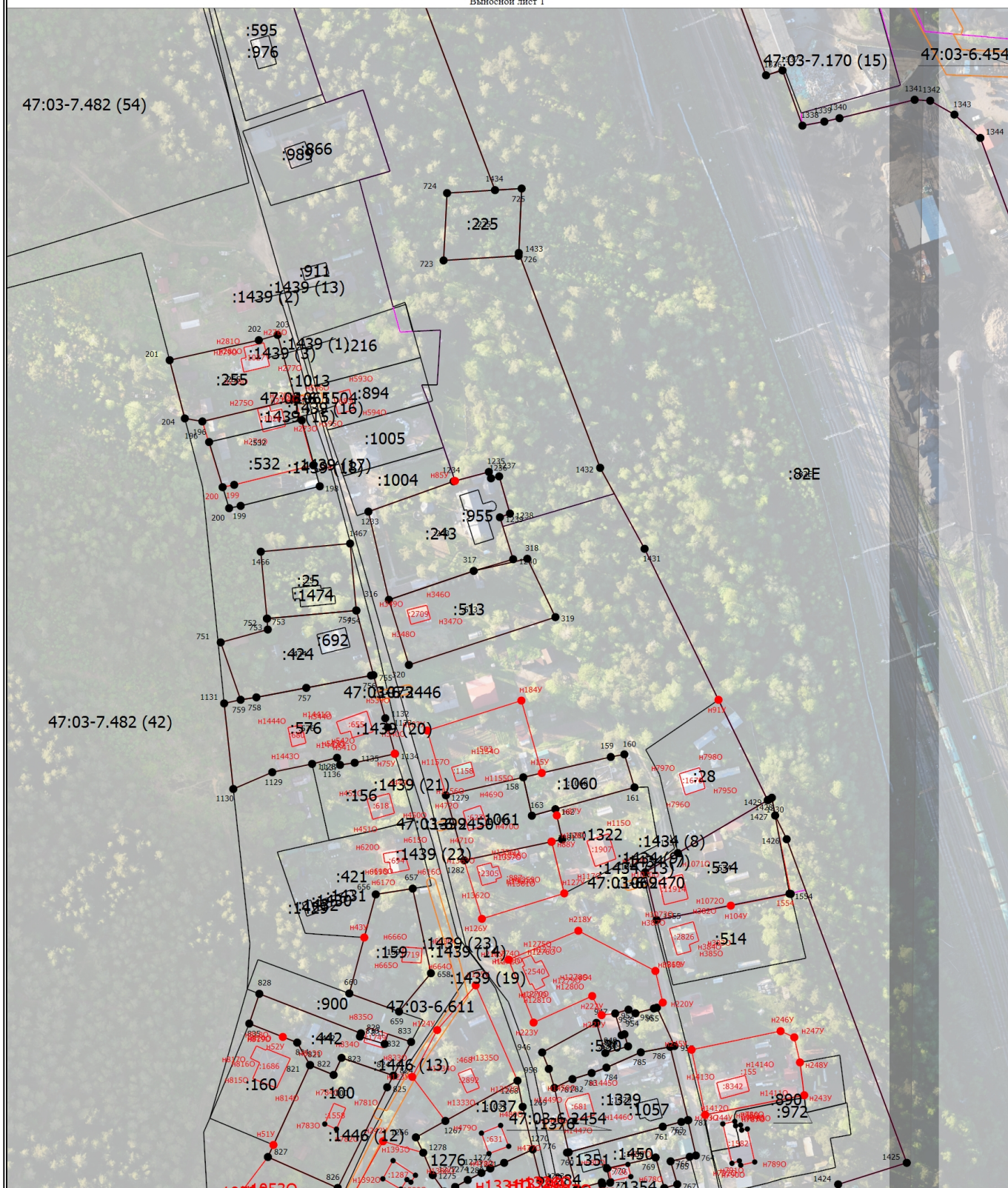
- - Часть границы, местоположение которой определено при выполнении кадастровых работ

## Схема границ земельных участков

- - Характерная точка границы земельного участка, сведения ЕГРН о которой соответствуют требованиям, установленным в соответствии с частью 13 статьи 22 Федерального закона от 13 июля 2015 г. N 218-ФЗ "О государственной регистрации недвижимости"
  - - Характерная точка контура здания, сооружения, объекта незавершенного строительства
  - - Характерная точка границы, сведения о которой позволяют однозначно определить ее положение на местности
- 47:03-6.1968 - Зона с особыми условиями использования территории 47:03-6.454 — Охранная зона инженерных коммуникаций
- 1 - Обозначение характерной точки, местоположение которой не изменилось или было уточнено
- 2006 - Обозначение ликвидируемой характерной точки
- n1Y - Обозначение новой характерной точки
- :82E - Кадастровый номер земельного участка
- :493 - Исправляемый земельный участок
- :954 - Уточняемый земельный участок
- :1488 - Кадастровый номер здания
- :20773 - Кадастровый номер сооружения
- :20369 - Уточняемое здание
- :1438 (1) - Обозначение контура сооружения
- 
- Часть границы, сведения ЕГРН о которой позволяют однозначно определить ее положение на местности
- 
- Часть контура, образованного проекцией вновь образованного наземного конструктивного элемента здания, сооружения, объекта незавершенного строительства
- 
- Граница земельного участка в составе Единого землепользования
- 
- Часть контура, образованного проекцией существующего в ЕГРН наземного конструктивного элемента здания, сооружения, объекта незавершенного строительства
- 
- Граница сооружения
- 
- Граница кадастрового квартала
- 
- Граница муниципального образования
- 
- Граница территориальной зоны
- 
- Граница зоны с особыми условиями
- - Характерная точка границы земельного участка, сведения о которой отсутствуют в ЕГРН, местоположение которой определено при кадастровых работах (новая характерная точка)
- 47:03-7.155 - Территориальная зона 47:03-7.155 — Производственная зона, зона инженерной и транспортной инфраструктур
- :548 -
- :1002 - Кадастровый номер объекта незавершенного строительства
- :1451 - Исправляемое здание
- :602 - Уточняемый объект незавершенного строительства
- :969 (1) - Обозначение контура земельного участка
- :1491 (1) - Обозначение контура здания
- :1358 (1) -
- :969 (1) - Уточняемый контур земельного участка

# Схема границ земельных участков

Выносной лист 1



Масштаб 1:2500

## Условные обозначения

- Часть границы, местоположение которой определено при выполнении кадастровых работ
- Характерная точка границы земельного участка, сведения ЕГРН о которой соответствуют требованиям, установленным в соответствии с частью 13 статьи 22 Федерального закона от 13 июля 2015 г. N 218-ФЗ "О государственной регистрации недвижимости"
- Характерная точка контура здания, сооружения, объекта незавершенного строительства
- Характерная точка границы, сведения о которой позволяют однозначно определить ее положение на местности
- Зона с особыми условиями использования территории 47:03-6.454 — Охранная зона инженерных коммуникаций
- Обозначение характерной точки, местоположение которой не изменилось или было уточнено

47:03-6.454

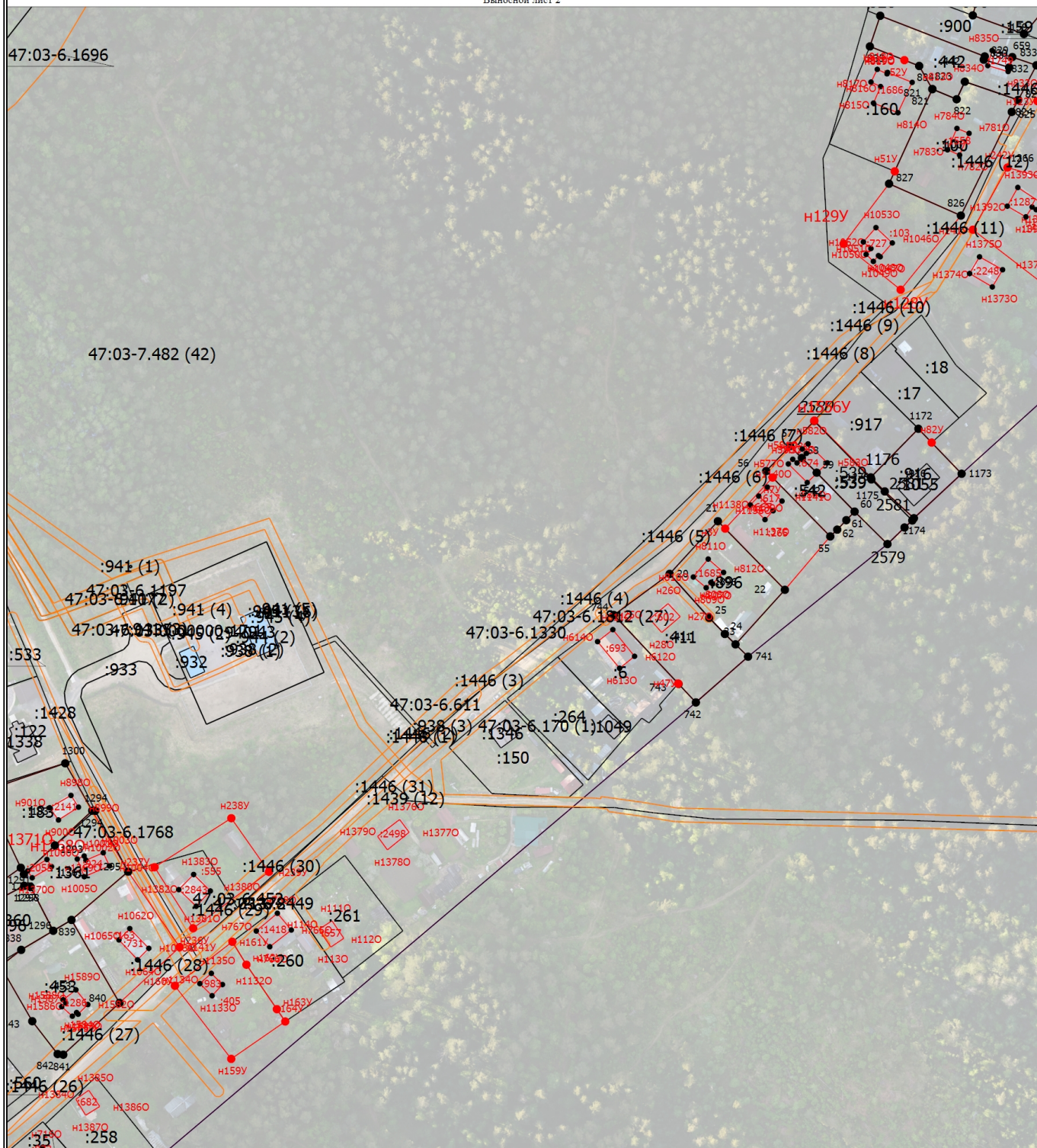
1

## Схема границ земельных участков

|   |  |
|---|--|
| <u>2006</u>   | - Обозначение ликвидируемой характерной точки  |
| <b>Н1У</b>  | - Обозначение новой характерной точки  |
| :82E  | - Кадастровый номер земельного участка   |
| :1060   | - Исправляемый земельный участок   |
| <b>:468</b>   | - Уточняемый земельный участок   |
| :1474   | - Кадастровый номер здания   |
| :1013   | - Кадастровый номер сооружения   |
| <b>:1026</b>  | - Уточняемое здание  |
| :1439 (1)   | - Обозначение контура сооружения   |
| <hr/>   | - Часть границы, сведения ЕГРН о которой позволяют однозначно определить ее положение на местности   |
| <hr/>   | - Часть контура, образованного проекцией вновь образованного наземного конструктивного элемента здания, сооружения, объекта незавершенного строительства                   |
| <hr/>   | - Граница земельного участка в составе Единого землепользования  |
| <hr/>   | - Часть контура, образованного проекцией существующего в ЕГРН наземного конструктивного элемента здания, сооружения, объекта незавершенного строительства                  |
| <hr/>   | - Граница сооружения   |
| <hr/>   | - Граница кадастрового квартала  |
| <hr/>   | - Граница муниципального образования   |
| <hr/>   | - Граница территориальной зоны   |
| <hr/>   | - Граница зоны с особыми условиями   |
|  | - Характерная точка границы земельного участка, сведения о которой отсутствуют в ЕГРН, местоположение которой определено при кадастровых работах (новая характерная точка) |
| 47:03-7.482 (42)  | - Территориальная зона 47:03-7.155 — Производственная зона, зона инженерной и транспортной инфраструктур   |
| :421  | -  |
| <b>:1907</b>  | - Уточняемый объект незавершенного строительства   |

# Схема границ земельных участков

Выносной лист 2



Масштаб 1:2500

## Условные обозначения

- Часть границы, местоположение которой определено при выполнении кадастровых работ

● - Характерная точка границы земельного участка, сведения ЕГРН о которой соответствуют требованиям, установленным в соответствии с частью 13 статьи 22 Федерального закона от 13 июля 2015 г. N 218-ФЗ "О государственной регистрации недвижимости"

● - Характерная точка контура здания, сооружения, объекта незавершенного строительства

● - Характерная точка границы, сведения о которой позволяют однозначно определить ее положение на местности

- Zona с особыми условиями использования территории 47:03-6.454 — Охранная зона инженерных коммуникаций

● - Обозначение характерной точки, местоположение которой не изменилось или было уточнено

● - Обозначение ликвидируемой характерной точки

● - Обозначение новой характерной точки

- Кадастровый номер земельного участка

47:03-6.1768




1

2006

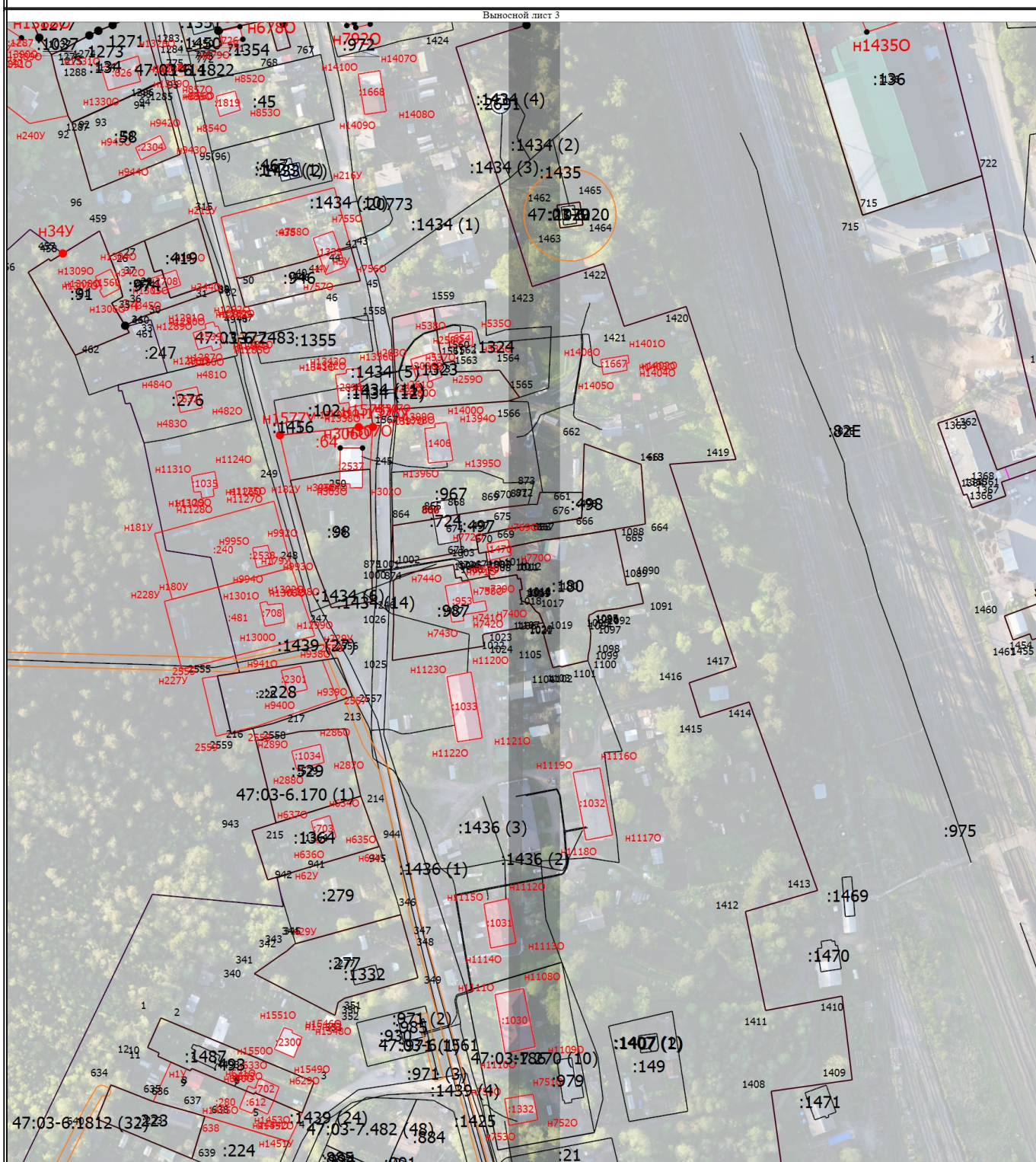
H1Y

:453

## Схема границ земельных участков

|   |  |
|---|--|
| :896  | - Исправляемый земельный участок   |
| :103  | - Уточняемый земельный участок   |
| :1346   | - Кадастровый номер здания   |
| :933  | - Кадастровый номер сооружения   |
| :674  | - Уточняемое здание  |
| :1439 (12)  | - Обозначение контура сооружения   |
|  | - Часть границы, сведения ЕГРН о которой позволяют однозначно определить ее положение на местности   |
|  | - Часть контура, образованного проекцией вновь образованного наземного конструктивного элемента здания, сооружения, объекта незавершенного строительства                   |
|  | - Граница земельного участка в составе Единого землепользования  |
|  | - Часть контура, образованного проекцией существующего в ЕГРН наземного конструктивного элемента здания, сооружения, объекта незавершенного строительства                  |
|  | - Граница сооружения   |
|  | - Граница кадастрового квартала  |
|  | - Граница муниципального образования   |
|  | - Граница территориальной зоны   |
|  | - Граница зоны с особыми условиями   |
|  | - Характерная точка границы земельного участка, сведения о которой отсутствуют в ЕГРН, местоположение которой определено при кадастровых работах (новая характерная точка) |
| 47:03-7.482 (42)  | - Территориальная зона 47:03-7.155 — Производственная зона, зона инженерной и транспортной инфраструктур   |
| :35   | -  |
| :602  | - Уточняемый объект незавершенного строительства   |

# Схема границ земельных участков



## Условные обозначения

- Часть границы, местоположение которой определено при выполнении кадастровых работ

● - Характерная точка границы земельного участка, сведения ЕГРН о которой соответствуют требованиям, установленным в соответствии с частью 13 статьи 22 Федерального закона от 13 июля 2015 г. N 218-ФЗ "О государственной регистрации недвижимости"

● - Характерная точка контура здания, сооружения, объекта незавершенного строительства

● - Характерная точка границы, сведения о которой позволяют однозначно определить ее положение на местности

47:03-6.1822

1

2006

H1Y

:82E

- Zona с особыми условиями использования территории 47:03-6.454 — Охранная зона инженерных коммуникаций











- Обозначение характерной точки, местоположение которой не изменилось или было уточнено

- Обозначение ликвидируемой характерной точки

- Обозначение новой характерной точки

- Кадастровый номер земельного участка

## Схема границ земельных участков

|   |  |
|---|--|
| :974  | - Исправляемый земельный участок   |
| :240  | - Уточняемый земельный участок   |
| :1469   | - Кадастровый номер здания   |
| :20773  | - Кадастровый номер сооружения   |
| :20369  | - Уточняемое здание  |
| :1439 (27)  | - Обозначение контура сооружения   |
|  | - Часть границы, сведения ЕГРН о которой позволяют однозначно определить ее положение на местности   |
|  | - Часть контура, образованного проекцией вновь образованного наземного конструктивного элемента здания, сооружения, объекта незавершенного строительства                   |
|  | - Граница земельного участка в составе Единого землепользования  |
|  | - Часть контура, образованного проекцией существующего в ЕГРН наземного конструктивного элемента здания, сооружения, объекта незавершенного строительства                  |
|  | - Граница сооружения   |
|  | - Граница кадастрового квартала  |
|  | - Граница муниципального образования   |
|  | - Граница территориальной зоны   |
|  | - Граница зоны с особыми условиями   |
|  | - Характерная точка границы земельного участка, сведения о которой отсутствуют в ЕГРН, местоположение которой определено при кадастровых работах (новая характерная точка) |
| 47:03-7.482 (46)  | - Территориальная зона 47:03-7.155 — Производственная зона, зона инженерной и транспортной инфраструктур   |
| :467  | -  |
| :1433 (1)   | - Обозначение контура здания   |

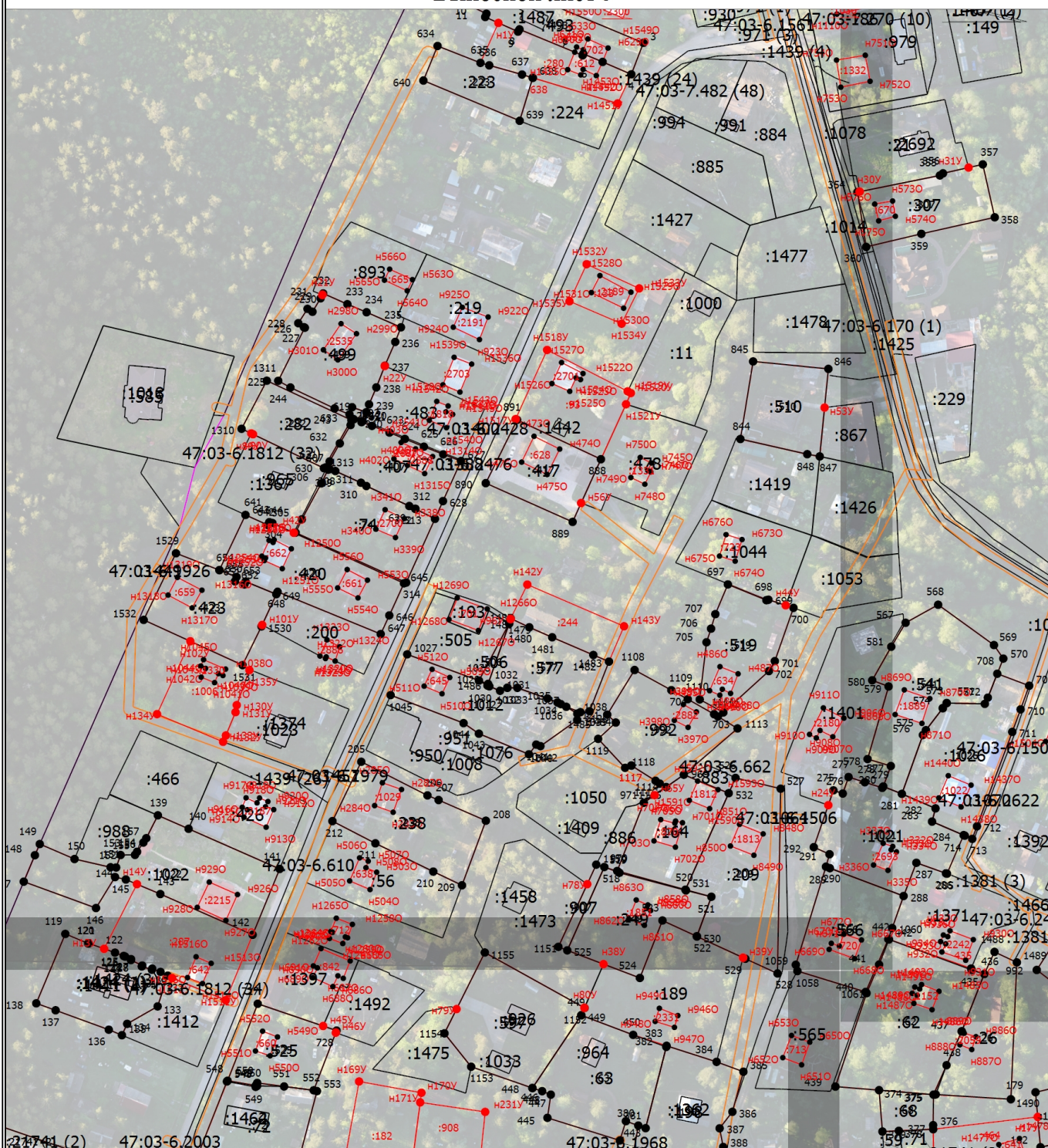


## Схема границ земельных участков

- - Характерная точка контура здания, сооружения, объекта незавершенного строительства
- - Характерная точка границы, сведения о которой позволяют однозначно определить ее положение на местности
- 47:03-6.1768 - Зона с особыми условиями использования территории 47:03-6.454 — Охранная зона инженерных коммуникаций
- 1 - Обозначение характерной точки, местоположение которой не изменилось или было уточнено
- 813 - Обозначение ликвидируемой характерной точки
- n1У - Обозначение новой характерной точки
- :453 - Кадастровый номер земельного участка
- :411 - Исправляемый земельный участок
- :163 - Уточняемый земельный участок
- :1036 - Кадастровый номер здания
- :933 - Кадастровый номер сооружения
- :2845 - Уточняемое здание
- :1439 (12) - Обозначение контура сооружения
- - Часть границы, сведения ЕГРН о которой позволяют однозначно определить ее положение на местности
- - Часть контура, образованного проекцией вновь образованного наземного конструктивного элемента здания, сооружения, объекта незавершенного строительства
- - Граница земельного участка в составе Единого землепользования
- - Часть контура, образованного проекцией существующего в ЕГРН наземного конструктивного элемента здания, сооружения, объекта незавершенного строительства
- - Граница сооружения
- - Граница кадастрового квартала
- - Граница муниципального образования
- - Граница территориальной зоны
- - Граница зоны с особыми условиями
- - Характерная точка границы земельного участка, сведения о которой отсутствуют в ЕГРН, местоположение которой определено при кадастровых работах (новая характерная точка)
- 47:03-7.482 (42) - Территориальная зона 47:03-7.155 — Производственная зона, зона инженерной и транспортной инфраструктур
- :657 - Уточняемый объект незавершенного строительства
- :1327 (1) - Обозначение контура здания

# Схема границ земельных участков

Выносной лист 5



Масштаб 1:2500

## Условные обозначения

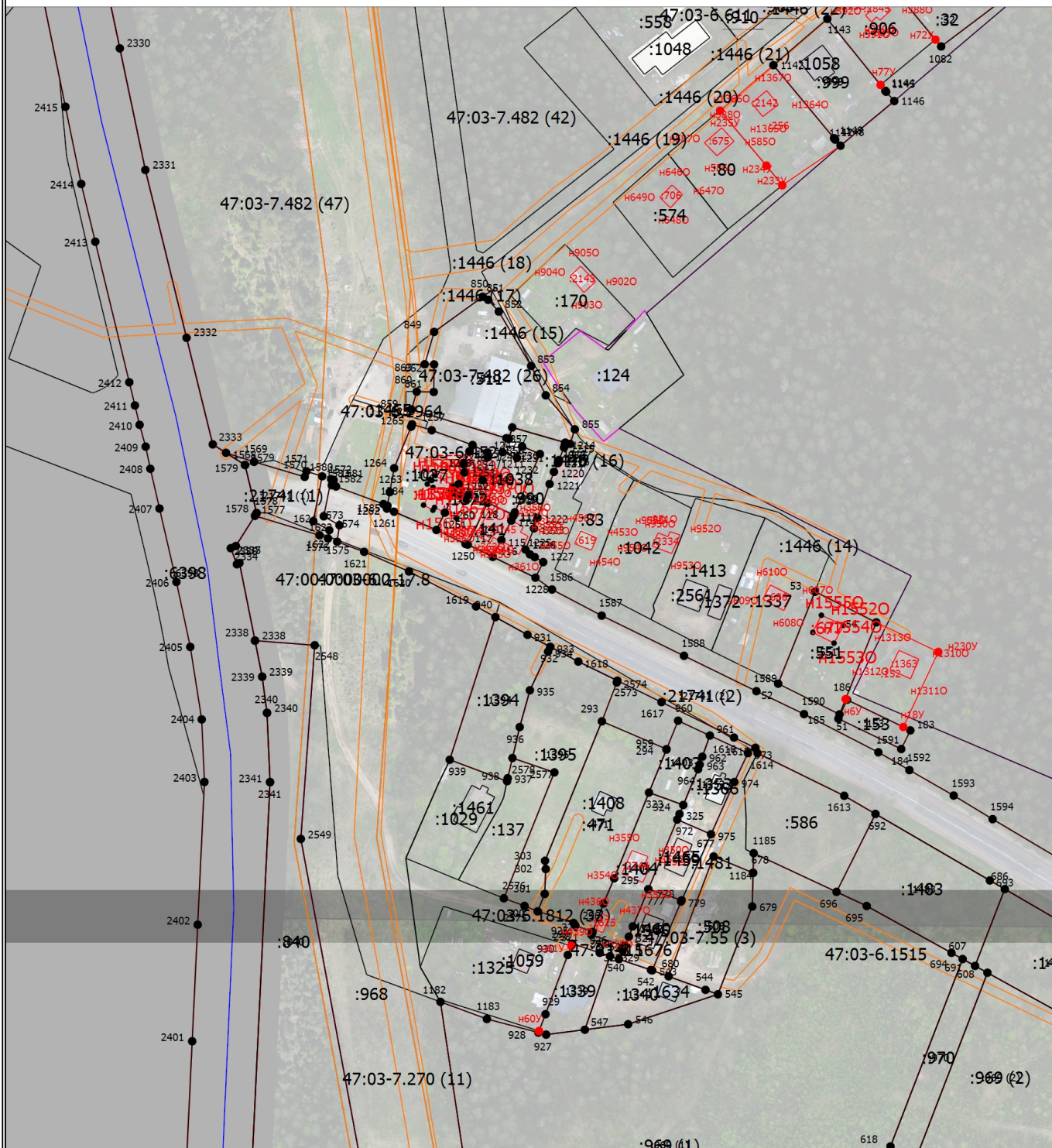
- - Часть границы, местоположение которой определено при выполнении кадастровых работ
- - Характерная точка границы земельного участка, сведения ЕГРН о которой соответствуют требованиям, установленным в соответствии с частью 13 статьи 22 Федерального закона от 13 июля 2015 г. N 218-ФЗ "О государственной регистрации недвижимости"

## Схема границ земельных участков

- - Характерная точка контура здания, сооружения, объекта незавершенного строительства
- - Характерная точка границы, сведения о которой позволяют однозначно определить ее положение на местности
- 47:03-6.1968 - Зона с особыми условиями использования территории 47:03-6.454 — Охранная зона инженерных коммуникаций
- 1 - Обозначение характерной точки, местоположение которой не изменилось или было уточнено
- 2006 - Обозначение ликвидируемой характерной точки
- n1Y - Обозначение новой характерной точки
- :82E - Кадастровый номер земельного участка
- :493 - Исправляемый земельный участок
- :954 - Уточняемый земельный участок
- :1488 - Кадастровый номер здания
- :20773 - Кадастровый номер сооружения
- :20369 - Уточняемое здание
- :1438 (1) - Обозначение контура сооружения
- - Часть границы, сведения ЕГРН о которой позволяют однозначно определить ее положение на местности
- - Часть контура, образованного проекцией вновь образованного наземного конструктивного элемента здания, сооружения, объекта незавершенного строительства
- - Граница земельного участка в составе Единого землепользования
- - Часть контура, образованного проекцией существующего в ЕГРН наземного конструктивного элемента здания, сооружения, объекта незавершенного строительства
- - Граница сооружения
- - Граница кадастрового квартала
- - Граница муниципального образования
- - Граница территориальной зоны
- - Граница зоны с особыми условиями
- - Характерная точка границы земельного участка, сведения о которой отсутствуют в ЕГРН, местоположение которой определено при кадастровых работах (новая характерная точка)
- 47:03-7.155 - Территориальная зона 47:03-7.155 — Производственная зона, зона инженерной и транспортной инфраструктур
- :548 -
- :1002 - Кадастровый номер объекта незавершенного строительства
- :1451 - Исправляемое здание
- :602 - Уточняемый объект незавершенного строительства
- :969 (1) - Обозначение контура земельного участка
- :1491 (1) - Обозначение контура здания
- :1358 (1) -
- :969 (1) - Уточняемый контур земельного участка

# Схема границ земельных участков

Выносной лист 6



Масштаб 1:2500

## Условные обозначения

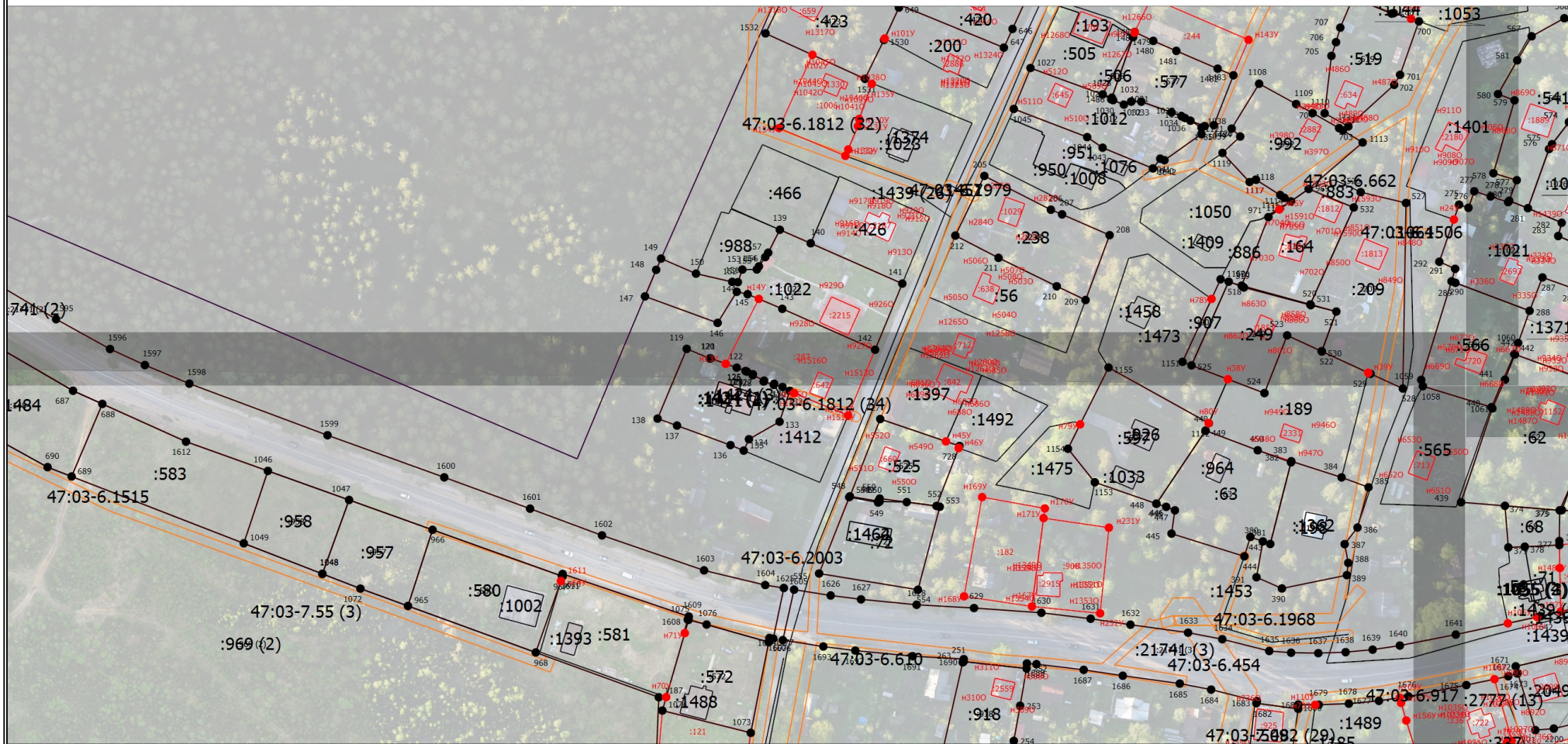
- - Часть границы, местоположение которой определено при выполнении кадастровых работ
- - Характерная точка границы земельного участка, сведения ЕГРН о которой соответствуют требованиям, установленным в соответствии с частью 13 статьи 22 Федерального закона от 13 июля 2015 г. N 218-ФЗ "О государственной регистрации недвижимости"

## Схема границ земельных участков

- - Характерная точка контура здания, сооружения, объекта незавершенного строительства
- - Характерная точка границы, сведения о которой позволяют однозначно определить ее положение на местности
- 47:03-6.1968 - Зона с особыми условиями использования территории 47:03-6.454 — Охранная зона инженерных коммуникаций
- 1 - Обозначение характерной точки, местоположение которой не изменилось или было уточнено
- 2006 - Обозначение ликвидируемой характерной точки
- n1Y - Обозначение новой характерной точки
- :82E - Кадастровый номер земельного участка
- :493 - Исправляемый земельный участок
- :954 - Уточняемый земельный участок
- :1488 - Кадастровый номер здания
- :20773 - Кадастровый номер сооружения
- :20369 - Уточняемое здание
- :1438 (1) - Обозначение контура сооружения
- - Часть границы, сведения ЕГРН о которой позволяют однозначно определить ее положение на местности
- - Часть контура, образованного проекцией вновь образованного наземного конструктивного элемента здания, сооружения, объекта незавершенного строительства
- - Граница земельного участка в составе Единого землепользования
- - Часть контура, образованного проекцией существующего в ЕГРН наземного конструктивного элемента здания, сооружения, объекта незавершенного строительства
- - Граница сооружения
- - Граница кадастрового квартала
- - Граница муниципального образования
- - Граница территориальной зоны
- - Граница зоны с особыми условиями
- - Характерная точка границы земельного участка, сведения о которой отсутствуют в ЕГРН, местоположение которой определено при кадастровых работах (новая характерная точка)
- 47:03-7.155 - Территориальная зона 47:03-7.155 — Производственная зона, зона инженерной и транспортной инфраструктур
- :548 -
- :1002 - Кадастровый номер объекта незавершенного строительства
- :1451 - Исправляемое здание
- :602 - Уточняемый объект незавершенного строительства
- :969 (1) - Обозначение контура земельного участка
- :1491 (1) - Обозначение контура здания
- :1358 (1) -
- :969 (1) - Уточняемый контур земельного участка

# Схема границ земельных участков

Выносной лист 7



Масштаб 1:2500

## Условные обозначения

— - Часть границы, местоположение которой определено при выполнении кадастровых работ

## Схема границ земельных участков

- - Характерная точка границы земельного участка, сведения ЕГРН о которой соответствуют требованиям, установленным в соответствии с частью 13 статьи 22 Федерального закона от 13 июля 2015 г. N 218-ФЗ "О государственной регистрации недвижимости"
  - - Характерная точка контура здания, сооружения, объекта незавершенного строительства
  - - Характерная точка границы, сведения о которой позволяют однозначно определить ее положение на местности
- 47:03-6.1968 - Зона с особыми условиями использования территории 47:03-6.454 — Охранная зона инженерных коммуникаций
- 1 - Обозначение характерной точки, местоположение которой не изменилось или было уточнено
- 2006 - Обозначение ликвидируемой характерной точки
- n1Y** - Обозначение новой характерной точки
- :82E - Кадастровый номер земельного участка
- :493 - Исправляемый земельный участок
- :954 - Уточняемый земельный участок
- :1488 - Кадастровый номер здания
- :20773 - Кадастровый номер сооружения
- :20369** - Уточняемое здание
- :1438 (1) - Обозначение контура сооружения
- - Часть границы, сведения ЕГРН о которой позволяют однозначно определить ее положение на местности
- - Часть контура, образованного проекцией вновь образованного наземного конструктивного элемента здания, сооружения, объекта незавершенного строительства
- - Граница земельного участка в составе Единого землепользования
- - Часть контура, образованного проекцией существующего в ЕГРН наземного конструктивного элемента здания, сооружения, объекта незавершенного строительства
- - Граница сооружения
- - Граница кадастрового квартала
- - Граница муниципального образования
- - Граница территориальной зоны
- - Граница зоны с особыми условиями
- - Характерная точка границы земельного участка, сведения о которой отсутствуют в ЕГРН, местоположение которой определено при кадастровых работах (новая характерная точка)
- 47:03-7.155 - Территориальная зона 47:03-7.155 — Производственная зона, зона инженерной и транспортной инфраструктур
- :548 -

## Схема границ земельных участков

- :1002 - Кадастровый номер объекта незавершенного строительства
- :1451 - Исправляемое здание
- :602** - Уточняемый объект незавершенного строительства
- :969 (1) - Обозначение контура земельного участка
- :1491 (1) - Обозначение контура здания
- :1358 (1) -
- :969 (1) - Уточняемый контур земельного участка



## Схема границ земельных участков

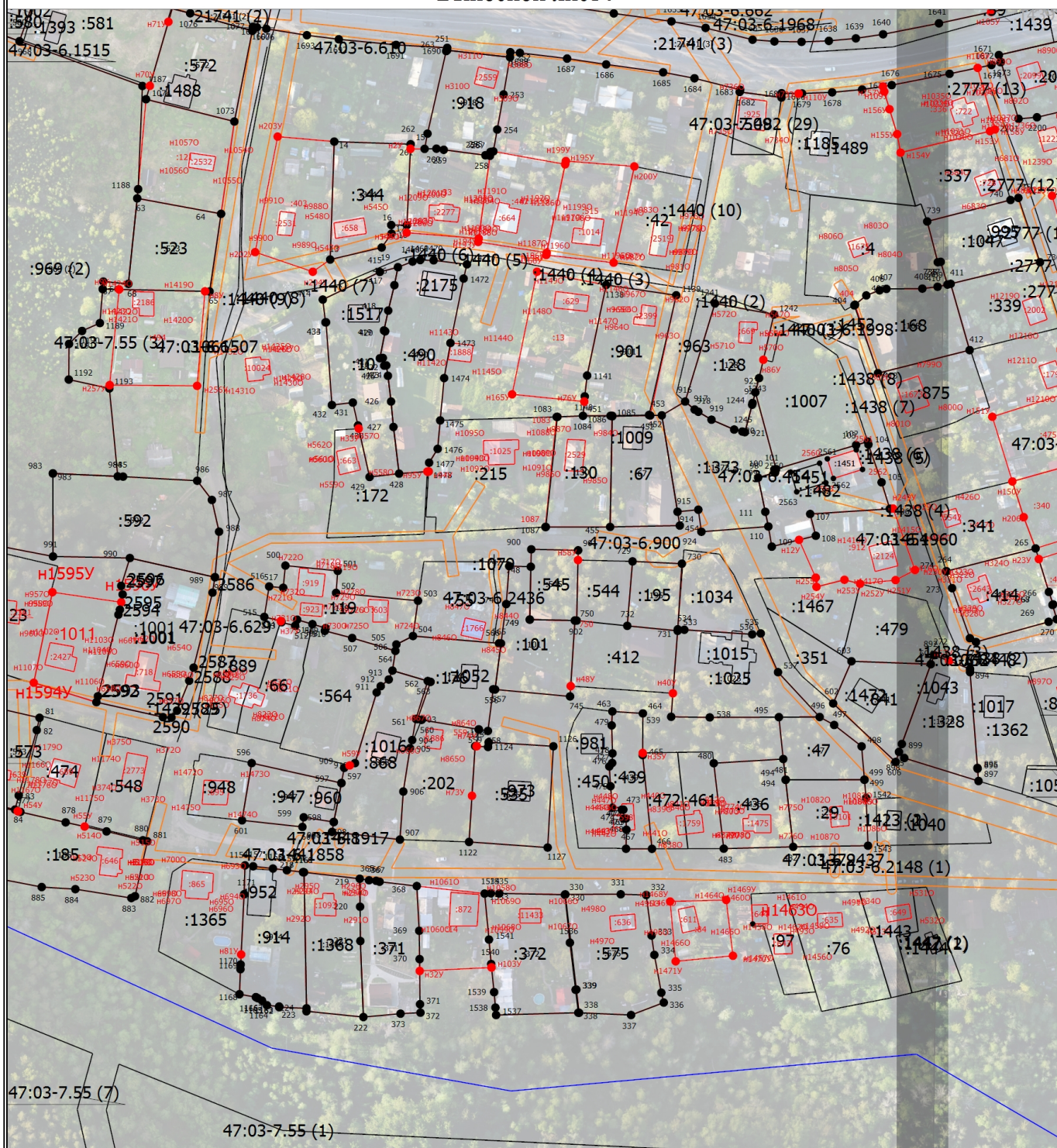
- - Характерная точка границы земельного участка, сведения ЕГРН о которой соответствуют требованиям, установленным в соответствии с частью 13 статьи 22 Федерального закона от 13 июля 2015 г. N 218-ФЗ "О государственной регистрации недвижимости"
  - - Характерная точка контура здания, сооружения, объекта незавершенного строительства
  - - Характерная точка границы, сведения о которой позволяют однозначно определить ее положение на местности
- 47:03-6.1968 - Зона с особыми условиями использования территории 47:03-6.454 — Охранная зона инженерных коммуникаций
- 1 - Обозначение характерной точки, местоположение которой не изменилось или было уточнено
- 2006 - Обозначение ликвидируемой характерной точки
- n1Y** - Обозначение новой характерной точки
- :82E - Кадастровый номер земельного участка
- :493 - Исправляемый земельный участок
- :954 - Уточняемый земельный участок
- :1488 - Кадастровый номер здания
- :20773 - Кадастровый номер сооружения
- :20369** - Уточняемое здание
- :1438 (1) - Обозначение контура сооружения
- - Часть границы, сведения ЕГРН о которой позволяют однозначно определить ее положение на местности
- - Часть контура, образованного проекцией вновь образованного наземного конструктивного элемента здания, сооружения, объекта незавершенного строительства
- - Граница земельного участка в составе Единого землепользования
- - Часть контура, образованного проекцией существующего в ЕГРН наземного конструктивного элемента здания, сооружения, объекта незавершенного строительства
- - Граница сооружения
- - Граница кадастрового квартала
- - Граница муниципального образования
- - Граница территориальной зоны
- - Граница зоны с особыми условиями
- - Характерная точка границы земельного участка, сведения о которой отсутствуют в ЕГРН, местоположение которой определено при кадастровых работах (новая характерная точка)
- 47:03-7.155 - Территориальная зона 47:03-7.155 — Производственная зона, зона инженерной и транспортной инфраструктур
- :548 -

## Схема границ земельных участков

- :1002 - Кадастровый номер объекта незавершенного строительства
- :1451 - Исправляемое здание
- :602** - Уточняемый объект незавершенного строительства
- :969 (1) - Обозначение контура земельного участка
- :1491 (1) - Обозначение контура здания
- :1358 (1) -
- :969 (1) - Уточняемый контур земельного участка

# Схема границ земельных участков

Выносной лист 9



Масштаб 1:2500

## Условные обозначения

- - Часть границы, местоположение которой определено при выполнении кадастровых работ
- - Характерная точка границы земельного участка, сведения ЕГРН о которой соответствуют требованиям, установленным в соответствии с частью 13 статьи 22 Федерального закона от 13 июля 2015 г. N 218-ФЗ "О государственной регистрации недвижимости"

## Схема границ земельных участков

- - Характерная точка контура здания, сооружения, объекта незавершенного строительства
- - Характерная точка границы, сведения о которой позволяют однозначно определить ее положение на местности
- 47:03-6.1968 - Зона с особыми условиями использования территории 47:03-6.454 — Охранная зона инженерных коммуникаций
- 1 - Обозначение характерной точки, местоположение которой не изменилось или было уточнено
- 2006 - Обозначение ликвидируемой характерной точки
- n1Y - Обозначение новой характерной точки
- :82E - Кадастровый номер земельного участка
- :493 - Исправляемый земельный участок
- :954 - Уточняемый земельный участок
- :1488 - Кадастровый номер здания
- :20773 - Кадастровый номер сооружения
- :20369 - Уточняемое здание
- :1438 (1) - Обозначение контура сооружения
- - Часть границы, сведения ЕГРН о которой позволяют однозначно определить ее положение на местности
- - Часть контура, образованного проекцией вновь образованного наземного конструктивного элемента здания, сооружения, объекта незавершенного строительства
- - Граница земельного участка в составе Единого землепользования
- - Часть контура, образованного проекцией существующего в ЕГРН наземного конструктивного элемента здания, сооружения, объекта незавершенного строительства
- - Граница сооружения
- - Граница кадастрового квартала
- - Граница муниципального образования
- - Граница территориальной зоны
- - Граница зоны с особыми условиями
- - Характерная точка границы земельного участка, сведения о которой отсутствуют в ЕГРН, местоположение которой определено при кадастровых работах (новая характерная точка)
- 47:03-7.155 - Территориальная зона 47:03-7.155 — Производственная зона, зона инженерной и транспортной инфраструктур
- :548 -
- :1002 - Кадастровый номер объекта незавершенного строительства
- :1451 - Исправляемое здание
- :602 - Уточняемый объект незавершенного строительства
- :969 (1) - Обозначение контура земельного участка
- :1491 (1) - Обозначение контура здания
- :1358 (1) -
- :969 (1) - Уточняемый контур земельного участка

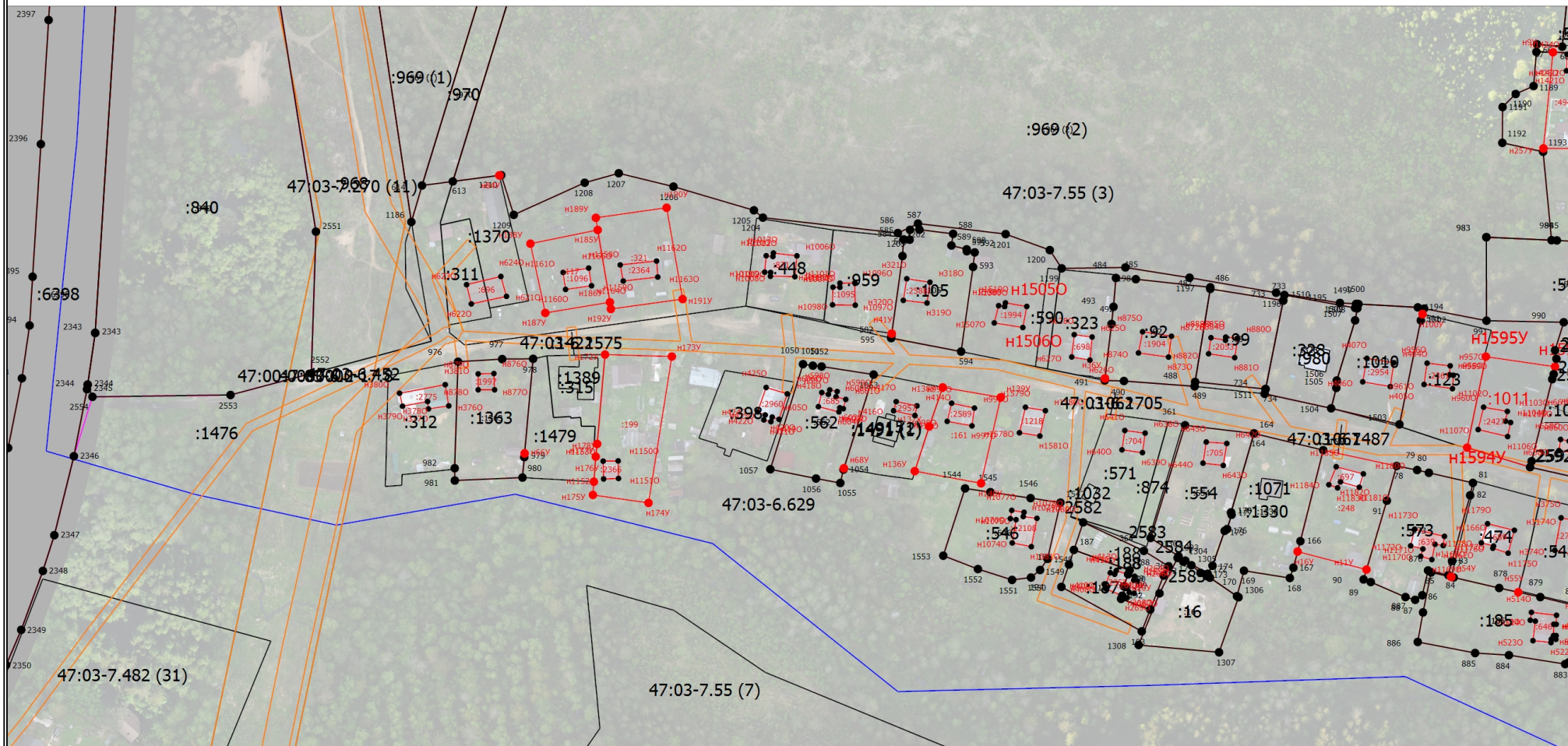


## Схема границ земельных участков

- - Характерная точка контура здания, сооружения, объекта незавершенного строительства
- - Характерная точка границы, сведения о которой позволяют однозначно определить ее положение на местности
- 47:03-6.1968 - Зона с особыми условиями использования территории 47:03-6.454 — Охранная зона инженерных коммуникаций
- 1 - Обозначение характерной точки, местоположение которой не изменилось или было уточнено
- 2006 - Обозначение ликвидируемой характерной точки
- n1Y - Обозначение новой характерной точки
- :82E - Кадастровый номер земельного участка
- :493 - Исправляемый земельный участок
- :954 - Уточняемый земельный участок
- :1488 - Кадастровый номер здания
- :20773 - Кадастровый номер сооружения
- :20369 - Уточняемое здание
- :1438 (1) - Обозначение контура сооружения
- - Часть границы, сведения ЕГРН о которой позволяют однозначно определить ее положение на местности
- - Часть контура, образованного проекцией вновь образованного наземного конструктивного элемента здания, сооружения, объекта незавершенного строительства
- - Граница земельного участка в составе Единого землепользования
- - Часть контура, образованного проекцией существующего в ЕГРН наземного конструктивного элемента здания, сооружения, объекта незавершенного строительства
- - Граница сооружения
- - Граница кадастрового квартала
- - Граница муниципального образования
- - Граница территориальной зоны
- - Граница зоны с особыми условиями
- - Характерная точка границы земельного участка, сведения о которой отсутствуют в ЕГРН, местоположение которой определено при кадастровых работах (новая характерная точка)
- 47:03-7.155 - Территориальная зона 47:03-7.155 — Производственная зона, зона инженерной и транспортной инфраструктур
- :548 -
- :1002 - Кадастровый номер объекта незавершенного строительства
- :1451 - Исправляемое здание
- :602 - Уточняемый объект незавершенного строительства
- :969 (1) - Обозначение контура земельного участка
- :1491 (1) - Обозначение контура здания
- :1358 (1) -
- :969 (1) - Уточняемый контур земельного участка

# Схема границ земельных участков

Выносной лист 11



Масштаб 1:2500

## Условные обозначения

— - Часть границы, местоположение которой определено при выполнении кадастровых работ

## Схема границ земельных участков

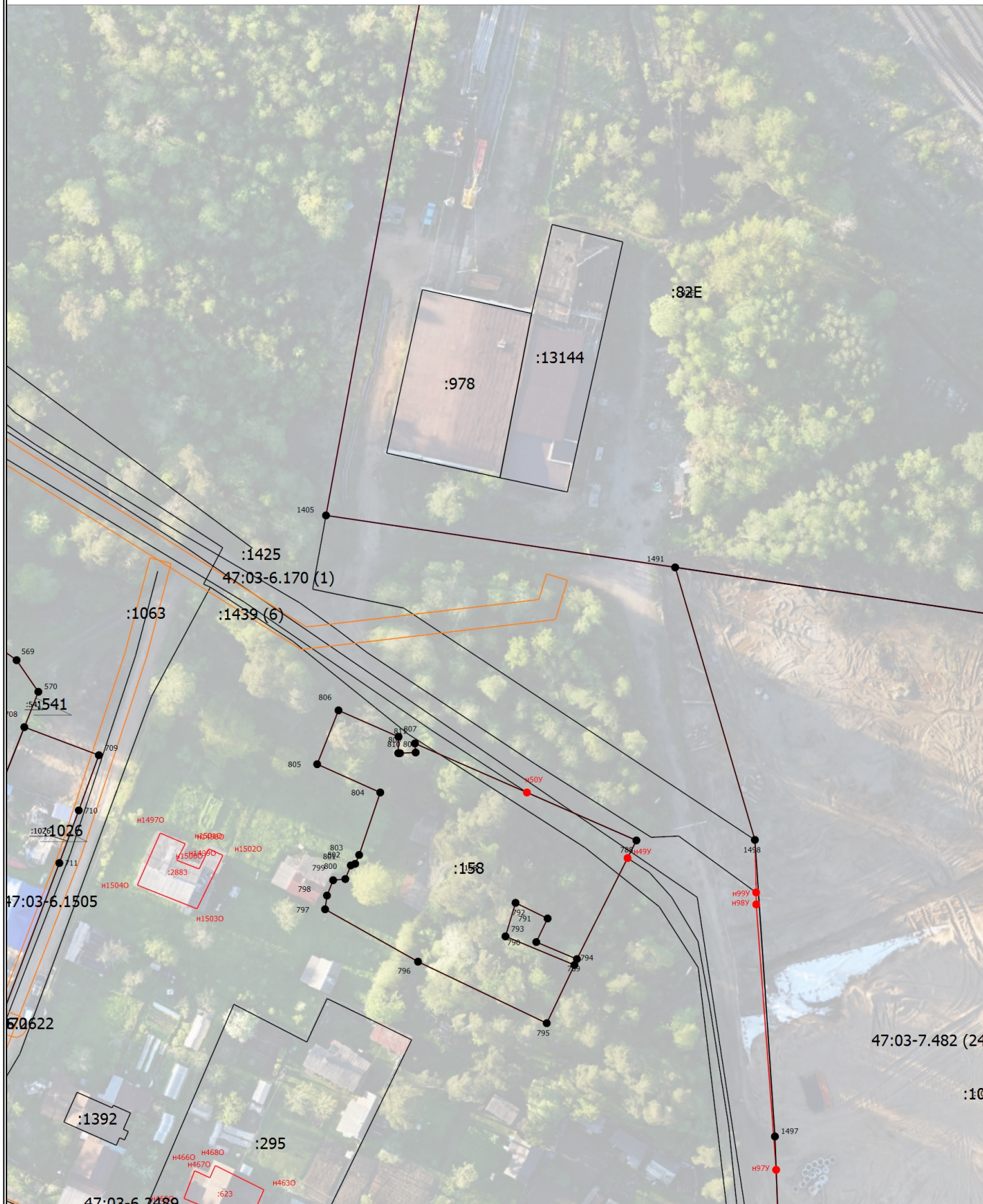
- - Характерная точка границы земельного участка, сведения ЕГРН о которой соответствуют требованиям, установленным в соответствии с частью 13 статьи 22 Федерального закона от 13 июля 2015 г. N 218-ФЗ "О государственной регистрации недвижимости"
  - - Характерная точка контура здания, сооружения, объекта незавершенного строительства
  - - Характерная точка границы, сведения о которой позволяют однозначно определить ее положение на местности
- 47:03-6.1968 - Зона с особыми условиями использования территории 47:03-6.454 — Охранная зона инженерных коммуникаций
- 1 - Обозначение характерной точки, местоположение которой не изменилось или было уточнено
- 2006 - Обозначение ликвидируемой характерной точки
- n1Y** - Обозначение новой характерной точки
- :82E - Кадастровый номер земельного участка
- :493 - Исправляемый земельный участок
- :954 - Уточняемый земельный участок
- :1488 - Кадастровый номер здания
- :20773 - Кадастровый номер сооружения
- :20369** - Уточняемое здание
- :1438 (1) - Обозначение контура сооружения
- - Часть границы, сведения ЕГРН о которой позволяют однозначно определить ее положение на местности
- - Часть контура, образованного проекцией вновь образованного наземного конструктивного элемента здания, сооружения, объекта незавершенного строительства
- - Граница земельного участка в составе Единого землепользования
- - Часть контура, образованного проекцией существующего в ЕГРН наземного конструктивного элемента здания, сооружения, объекта незавершенного строительства
- - Граница сооружения
- - Граница кадастрового квартала
- - Граница муниципального образования
- - Граница территориальной зоны
- - Граница зоны с особыми условиями
- - Характерная точка границы земельного участка, сведения о которой отсутствуют в ЕГРН, местоположение которой определено при кадастровых работах (новая характерная точка)
- 47:03-7.155 - Территориальная зона 47:03-7.155 — Производственная зона, зона инженерной и транспортной инфраструктур
- :548 -

## Схема границ земельных участков

- :1002 - Кадастровый номер объекта незавершенного строительства
- :1451 - Исправляемое здание
- :602** - Уточняемый объект незавершенного строительства
- :969 (1) - Обозначение контура земельного участка
- :1491 (1) - Обозначение контура здания
- :1358 (1) -
- :969 (1) - Уточняемый контур земельного участка

# Схема границ земельных участков

Выносной лист 12



Масштаб 1:1000

## Условные обозначения

— - Часть границы, местоположение которой определено при выполнении кадастровых работ

## Схема границ земельных участков

- - Характерная точка границы земельного участка, сведения ЕГРН о которой соответствуют требованиям, установленным в соответствии с частью 13 статьи 22 Федерального закона от 13 июля 2015 г. N 218-ФЗ "О государственной регистрации недвижимости"
  - - Характерная точка контура здания, сооружения, объекта незавершенного строительства
  - - Характерная точка границы, сведения о которой позволяют однозначно определить ее положение на местности
- 47:03-6.1968 - Зона с особыми условиями использования территории 47:03-6.454 — Охранная зона инженерных коммуникаций
- 1 - Обозначение характерной точки, местоположение которой не изменилось или было уточнено
- 2006 - Обозначение ликвидируемой характерной точки
- n1Y - Обозначение новой характерной точки
- :82E - Кадастровый номер земельного участка
- :493 - Исправляемый земельный участок
- :954 - Уточняемый земельный участок
- :1488 - Кадастровый номер здания
- :20773 - Кадастровый номер сооружения
- :20369 - Уточняемое здание
- :1438 (1) - Обозначение контура сооружения
- 
- Часть границы, сведения ЕГРН о которой позволяют однозначно определить ее положение на местности
- 
- Часть контура, образованного проекцией вновь образованного наземного конструктивного элемента здания, сооружения, объекта незавершенного строительства
- 
- Граница земельного участка в составе Единого землепользования
- 
- Часть контура, образованного проекцией существующего в ЕГРН наземного конструктивного элемента здания, сооружения, объекта незавершенного строительства
- 
- Граница сооружения
- 
- Граница кадастрового квартала
- 
- Граница муниципального образования
- 
- Граница территориальной зоны
- 
- Граница зоны с особыми условиями
- - Характерная точка границы земельного участка, сведения о которой отсутствуют в ЕГРН, местоположение которой определено при кадастровых работах (новая характерная точка)
- 47:03-7.155 - Территориальная зона 47:03-7.155 — Производственная зона, зона инженерной и транспортной инфраструктур
- :548 -
- :1002 - Кадастровый номер объекта незавершенного строительства
- :1451 - Исправляемое здание
- :602 - Уточняемый объект незавершенного строительства
- :969 (1) - Обозначение контура земельного участка
- :1491 (1) - Обозначение контура здания
- :1358 (1) -
- :969 (1) - Уточняемый контур земельного участка