

Схема границ земельных участков

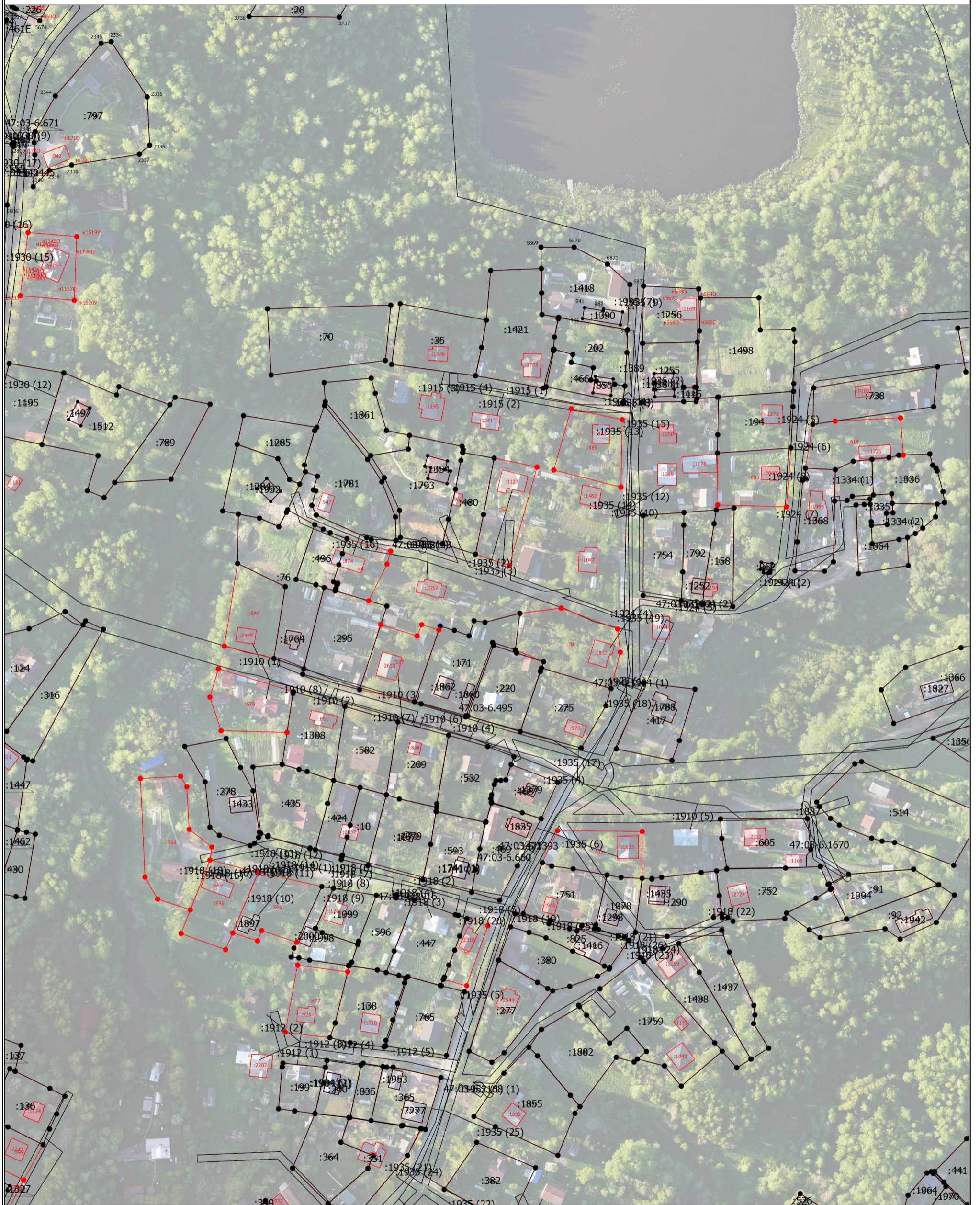
- - Характерная точка контура здания, сооружения, объекта незавершенного строительства
- - Характерная точка границы, сведения о которой позволяют однозначно определить ее положение на местности
- 47:03-7.482 (11) - Территориальная зона 47:03-7.120 — Зона специального назначения
- 47:03-6.2445 - Зона с особыми условиями использования территории 47:03-6.2445 — Охранная зона трубопроводов (газопроводов, нефтепроводов и нефтепродуктопроводов, аммиакопроводов)
- 1 - Обозначение характерной точки, местоположение которой не изменилось или было уточнено
- 5339 - Обозначение ликвидируемой характерной точки
- n10 - Обозначение новой характерной точки
- :458E - Кадастровый номер земельного участка
- :20663 -
- :520 - Исправляемый земельный участок
- :530 - Уточняемый земельный участок
- :1478 - Кадастровый номер здания
- :1894 - Кадастровый номер сооружения
- :1325 - Кадастровый номер объекта незавершенного строительства
- :5107 - Уточняемое здание
- :977 - Уточняемый объект незавершенного строительства
- :846 (1) - Обозначение контура земельного участка
- :1818 (1) - Обозначение контура здания
- :11431 (1) - Обозначение контура сооружения
- :1334 (1) -
- :21741 (4) - Уточняемый контур земельного участка
- - Часть контура, образованного проекцией вновь образованного наземного конструктивного элемента здания, сооружения, объекта незавершенного строительства
- - Часть границы, сведения ЕГРН о которой позволяют однозначно определить ее положение на местности
- - Часть контура, образованного проекцией существующего в ЕГРН наземного конструктивного элемента здания, сооружения, объекта незавершенного строительства
- - Характерная точка границы земельного участка, сведения о которой отсутствуют в ЕГРН, местоположение которой определено при кадастровых работах (новая характерная точка)

Схема границ земельных участков

- - Характерная точка границы земельного участка, сведения ЕГРН о которой соответствуют требованиям, установленным в соответствии с частью 13 статьи 22 Федерального закона от 13 июля 2015 г. N 218-ФЗ "О государственной регистрации недвижимости"
- - Характерная точка контура здания, сооружения, объекта незавершенного строительства
- - Характерная точка границы, сведения о которой позволяют однозначно определить ее положение на местности
- 1 - Обозначение характерной точки, местоположение которой не изменилось или было уточнено
- 5339 - Обозначение ликвидируемой характерной точки
- n10 - Обозначение новой характерной точки
- - Часть контура, образованного проекцией вновь образованного наземного конструктивного элемента здания, сооружения, объекта незавершенного строительства
- - Часть границы, сведения ЕГРН о которой позволяют однозначно определить ее положение на местности
- - Часть контура, образованного проекцией существующего в ЕГРН наземного конструктивного элемента здания, сооружения, объекта незавершенного строительства
- - Характерная точка границы земельного участка, сведения о которой отсутствуют в ЕГРН, местоположение которой определено при кадастровых работах (новая характерная точка)

Схема границ земельных участков

Выносной лист 2



Масштаб 1:2000

Условные обозначения

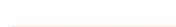

-  - Часть границы, местоположение которой определено при выполнении кадастровых работ
-  - Характерная точка границы земельного участка, сведения ЕГРН о которой соответствуют требованиям, установленным в соответствии с частью 13 статьи 22 Федерального закона от 13 июля 2015 г. N 218-ФЗ "О государственной регистрации недвижимости"

Схема границ земельных участков

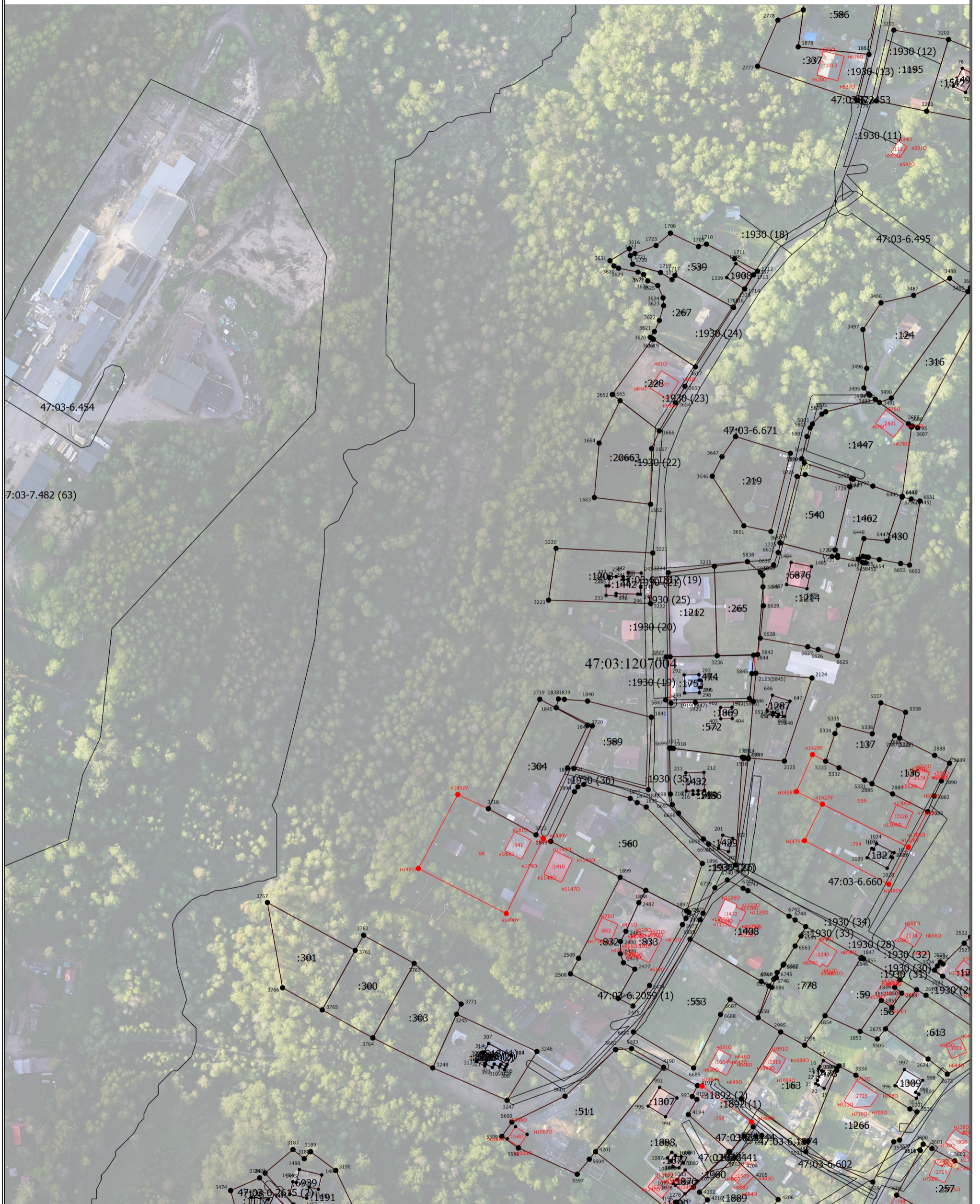
- - Характерная точка контура здания, сооружения, объекта незавершенного строительства
- - Характерная точка границы, сведения о которой позволяют однозначно определить ее положение на местности
- 47:03-6.2143 - Зона с особыми условиями использования территории 47:03-6.2445 — Охранная зона трубопроводов (газопроводов, нефтепроводов и нефтепродуктопроводов, аммиакопроводов)
- 1 - Обозначение характерной точки, местоположение которой не изменилось или было уточнено
- 5339 - Обозначение ликвидируемой характерной точки
- н10** - Обозначение новой характерной точки
- :526 - Кадастровый номер земельного участка
- :526 -
- :447 - Исправляемый земельный участок
- :521** - Уточняемый земельный участок
- :1497 - Кадастровый номер здания
- :1887 - Кадастровый номер сооружения
- :967** - Уточняемое здание
- :1241** - Уточняемый объект незавершенного строительства
- :1334 (1) - Обозначение контура земельного участка
- :1936 (1) - Обозначение контура здания
- :1915 (1) - Обозначение контура сооружения
- :1334 (1) -
- - Часть контура, образованного проекцией вновь образованного наземного конструктивного элемента здания, сооружения, объекта незавершенного строительства
- - Часть границы, сведения ЕГРН о которой позволяют однозначно определить ее положение на местности
- - Часть контура, образованного проекцией существующего в ЕГРН наземного конструктивного элемента здания, сооружения, объекта незавершенного строительства
- - Характерная точка границы земельного участка, сведения о которой отсутствуют в ЕГРН, местоположение которой определено при кадастровых работах (новая характерная точка)

Схема границ земельных участков

- - Характерная точка границы земельного участка, сведения ЕГРН о которой соответствуют требованиям, установленным в соответствии с частью 13 статьи 22 Федерального закона от 13 июля 2015 г. N 218-ФЗ "О государственной регистрации недвижимости"
- - Характерная точка контура здания, сооружения, объекта незавершенного строительства
- - Характерная точка границы, сведения о которой позволяют однозначно определить ее положение на местности
- 47:03-6.2445 - Зона с особыми условиями использования территории 47:03-6.2445 — Охранная зона трубопроводов (газопроводов, нефтепроводов и нефтепродуктопроводов, аммиакопроводов)
- 1 - Обозначение характерной точки, местоположение которой не изменилось или было уточнено
- 5339 - Обозначение ликвидируемой характерной точки
- n10 - Обозначение новой характерной точки
- :539 - Кадастровый номер земельного участка
- :539 -
- :295 - Исправляемый земельный участок
- :544 - Уточняемый земельный участок
- :1497 - Кадастровый номер здания
- :1873 - Кадастровый номер сооружения
- :947 - Уточняемое здание
- :1910 (1) - Обозначение контура сооружения
- - Часть контура, образованного проекцией вновь образованного наземного конструктивного элемента здания, сооружения, объекта незавершенного строительства
- - Часть границы, сведения ЕГРН о которой позволяют однозначно определить ее положение на местности
- - Часть контура, образованного проекцией существующего в ЕГРН наземного конструктивного элемента здания, сооружения, объекта незавершенного строительства
- - Характерная точка границы земельного участка, сведения о которой отсутствуют в ЕГРН, местоположение которой определено при кадастровых работах (новая характерная точка)

Схема границ земельных участков

Выносной лист 4



Масштаб 1:2000

Условные обозначения

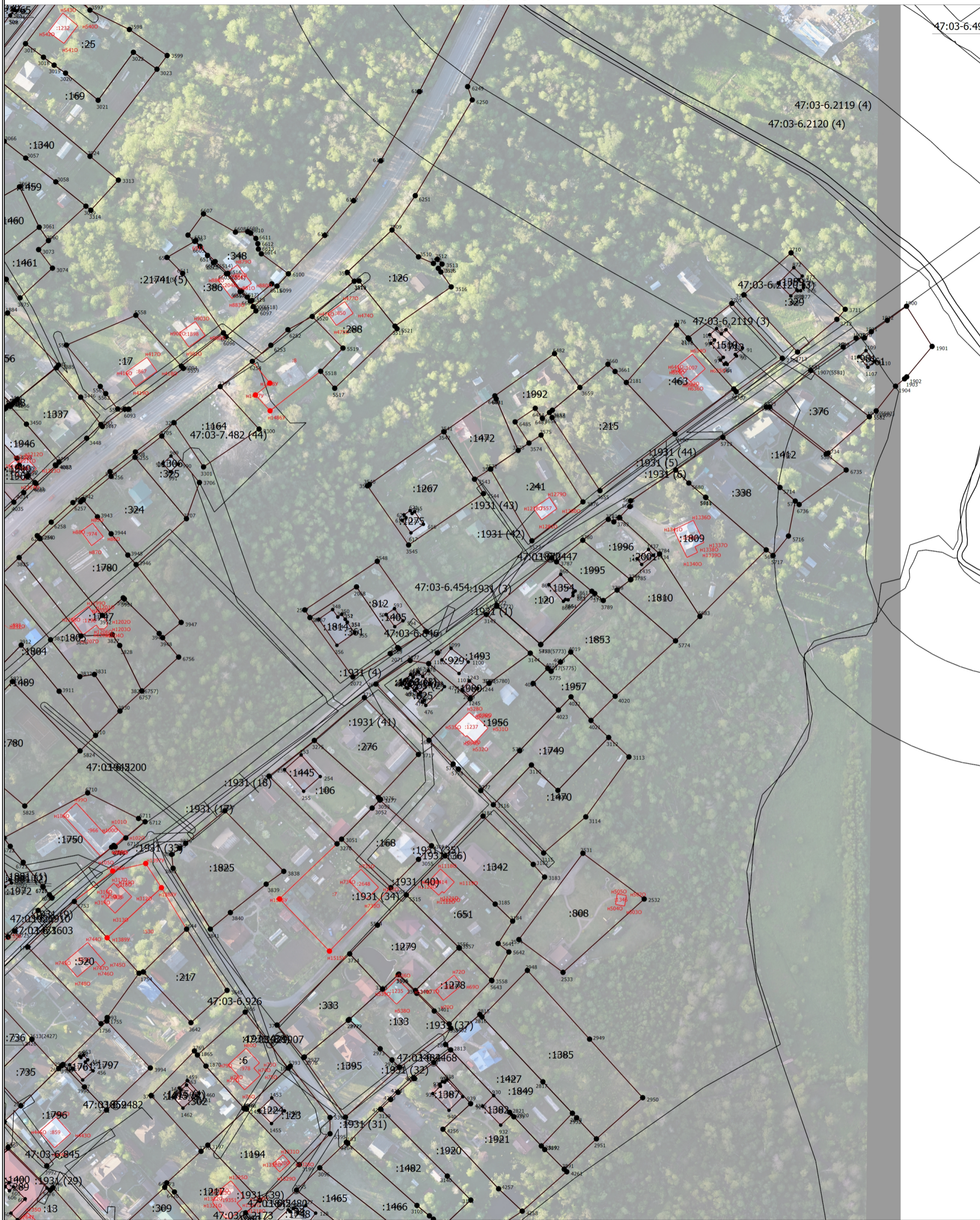
- - Часть границы, местоположение которой определено при выполнении кадастровых работ
- - Характерная точка границы земельного участка, сведения ЕГРН о которой соответствуют требованиям, установленным в соответствии с частью 13 статьи 22 Федерального закона от 13 июля 2015 г. N 218-ФЗ "О государственной регистрации недвижимости"

Схема границ земельных участков

- - Характерная точка контура здания, сооружения, объекта незавершенного строительства
- - Характерная точка границы, сведения о которой позволяют однозначно определить ее положение на местности
- 47:03-7.482 (63) - Территориальная зона 47:03-7.120 — Зона специального назначения
- 47:03-6.2059 (1) - Зона с особыми условиями использования территории 47:03-6.2445 — Охранная зона трубопроводов (газопроводов, нефтепроводов и нефтепродуктопроводов, аммиакопроводов)
- 1 - Обозначение характерной точки, местоположение которой не изменилось или было уточнено
- 5339 - Обозначение ликвидируемой характерной точки
- н10** - Обозначение новой характерной точки
- :589 - Кадастровый номер земельного участка
- :589 -
- :553 - Исправляемый земельный участок
- :88** - Уточняемый земельный участок
- :1429 - Кадастровый номер здания
- :941** - Уточняемое здание
- :1930 (35) - Обозначение контура сооружения
- - Часть контура, образованного проекцией вновь образованного наземного конструктивного элемента здания, сооружения, объекта незавершенного строительства
- - Часть границы, сведения ЕГРН о которой позволяют однозначно определить ее положение на местности
- - Часть контура, образованного проекцией существующего в ЕГРН наземного конструктивного элемента здания, сооружения, объекта незавершенного строительства
- - Характерная точка границы земельного участка, сведения о которой отсутствуют в ЕГРН, местоположение которой определено при кадастровых работах (новая характерная точка)

Схема границ земельных участков

Выносной лист 5



Масштаб 1:2000

Условные обозначения



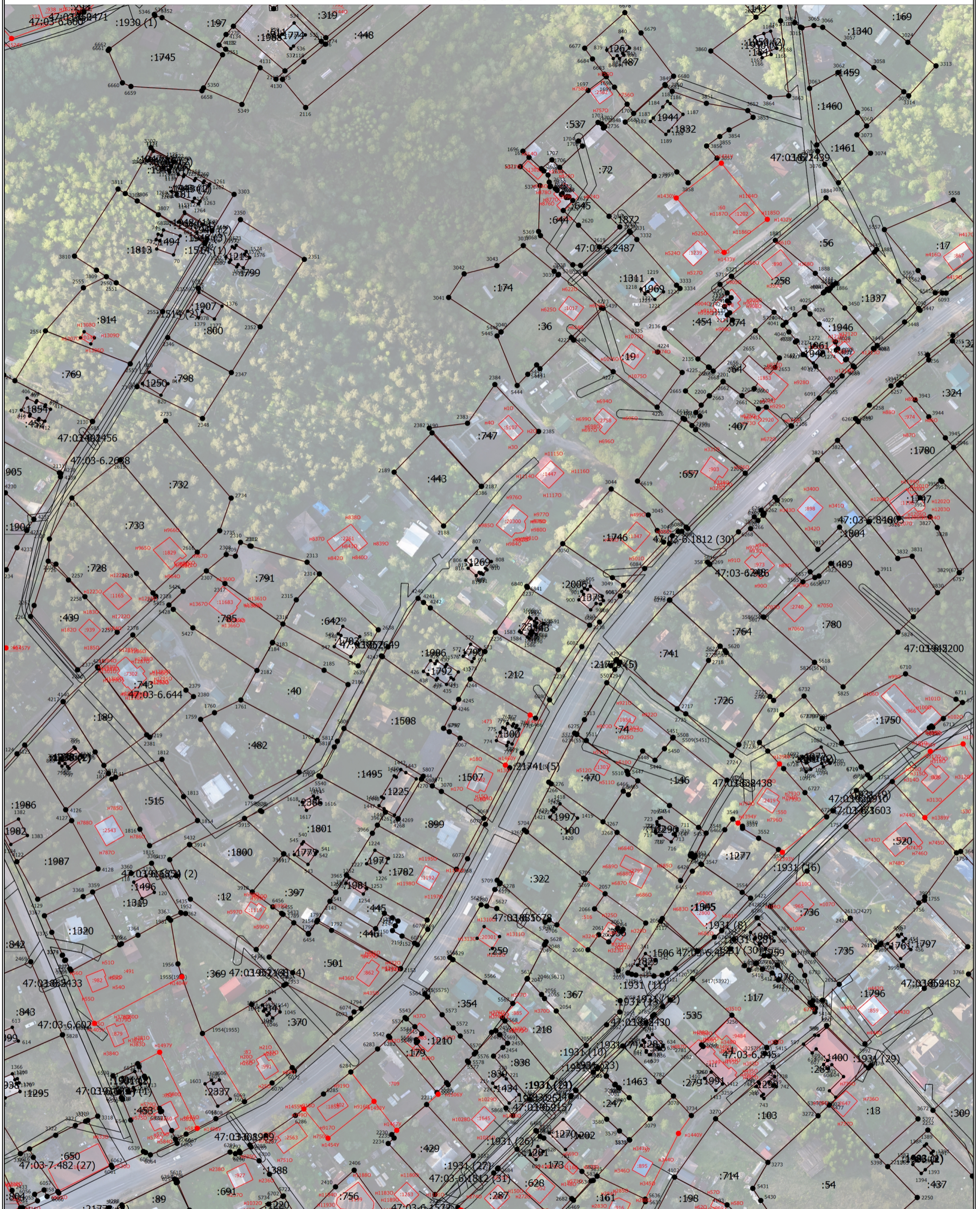
-  - Часть границы, местоположение которой определено при выполнении кадастровых работ
-  - Характерная точка границы земельного участка, сведения ЕГРН о которой соответствуют требованиям, установленным в соответствии с частью 13 статьи 22 Федерального закона от 13 июля 2015 г. N 218-ФЗ "О государственной регистрации недвижимости"

Схема границ земельных участков

- - Характерная точка контура здания, сооружения, объекта незавершенного строительства
 - - Характерная точка границы, сведения о которой позволяют однозначно определить ее положение на местности
- 47:03-7.482 (44) - Территориальная зона 47:03-7.120 — Зона специального назначения
- 47:03-6.2200 - Зона с особыми условиями использования территории 47:03-6.2445 — Охранная зона трубопроводов (газопроводов, нефтепроводов и нефтепродуктопроводов, аммиакопроводов)
- 1 - Обозначение характерной точки, местоположение которой не изменилось или было уточнено
- 5339 - Обозначение ликвидируемой характерной точки
- n10** - Обозначение новой характерной точки
- :53 - Кадастровый номер земельного участка
- :6 -
- :520 - Исправляемый земельный участок
- :530** - Уточняемый земельный участок
- :1510 - Кадастровый номер здания
- :1870 - Кадастровый номер сооружения
- :979** - Уточняемое здание
- :21741 (5) - Обозначение контура земельного участка
- :1763 (1) - Обозначение контура здания
- :1931 (1) - Обозначение контура сооружения
- :21741 (5) - Уточняемый контур земельного участка
- - Часть контура, образованного проекцией вновь образованного наземного конструктивного элемента здания, сооружения, объекта незавершенного строительства
- - Часть границы, сведения ЕГРН о которой позволяют однозначно определить ее положение на местности
- - Часть контура, образованного проекцией существующего в ЕГРН наземного конструктивного элемента здания, сооружения, объекта незавершенного строительства
- - Характерная точка границы земельного участка, сведения о которой отсутствуют в ЕГРН, местоположение которой определено при кадастровых работах (новая характерная точка)

Схема границ земельных участков

Выносной лист 6



Масштаб 1:2000

Условные обозначения

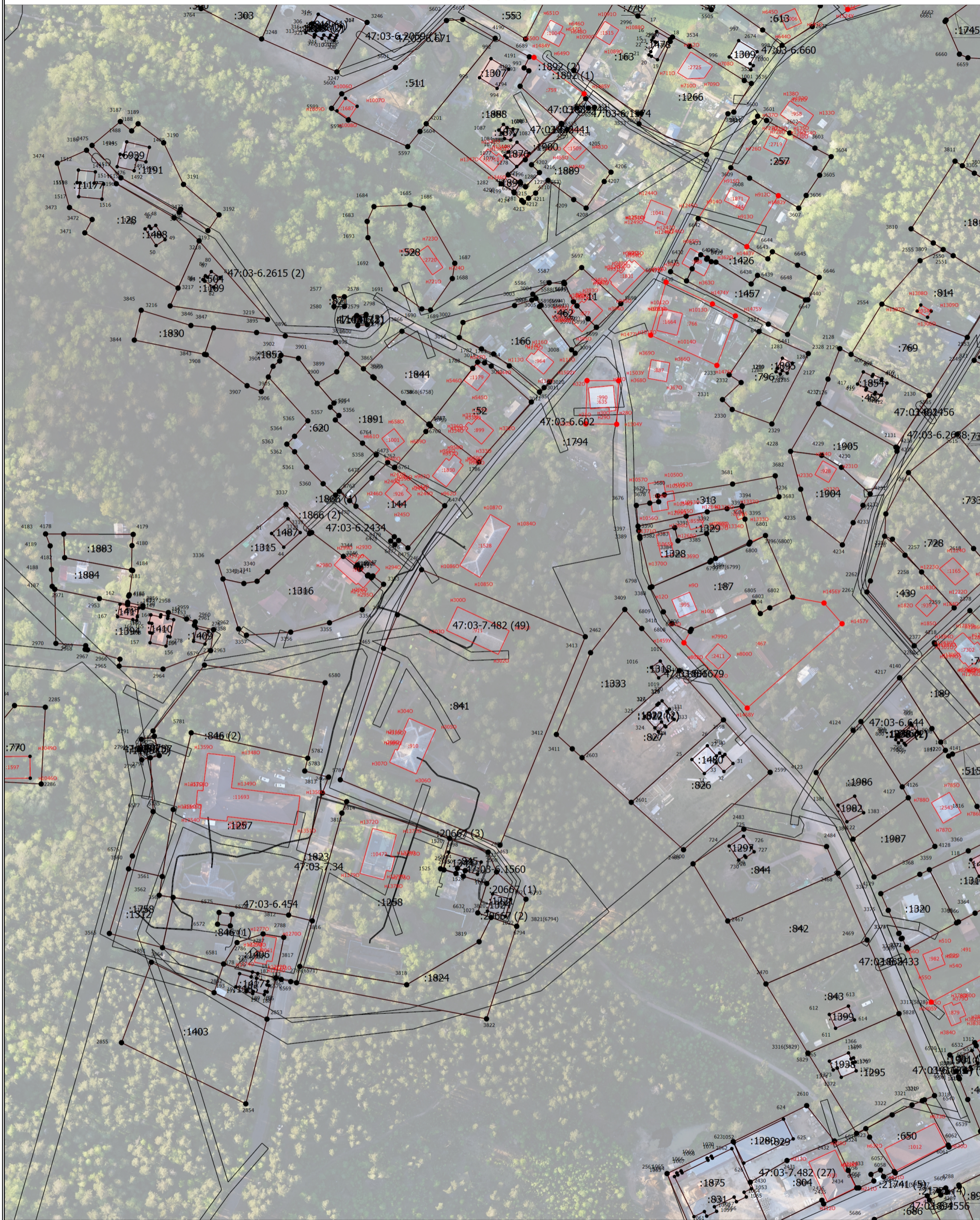
- - Часть границы, местоположение которой определено при выполнении кадастровых работ
- - Характерная точка границы земельного участка, сведения ЕГРН о которой соответствуют требованиям, установленным в соответствии с частью 13 статьи 22 Федерального закона от 13 июля 2015 г. N 218-ФЗ "О государственной регистрации недвижимости"

Схема границ земельных участков

- - Характерная точка контура здания, сооружения, объекта незавершенного строительства
 - - Характерная точка границы, сведения о которой позволяют однозначно определить ее положение на местности
- 47:03-7.482 (27) - Территориальная зона 47:03-7.120 — Зона специального назначения
- 47:03-6.2439 - Зона с особыми условиями использования территории 47:03-6.2445 — Охранная зона трубопроводов (газопроводов, нефтепроводов и нефтепродуктопроводов, аммиакопроводов)
- 1 - Обозначение характерной точки, местоположение которой не изменилось или было уточнено
- 5339 - Обозначение ликвидируемой характерной точки
- н10** - Обозначение новой характерной точки
- :535 - Кадастровый номер земельного участка
- :537 -
- :520 - Исправляемый земельный участок
- :530** - Уточняемый земельный участок
- :1494 - Кадастровый номер здания
- :1885 - Кадастровый номер сооружения
- :5107** - Уточняемое здание
- :20347** - Уточняемый объект незавершенного строительства
- :21773 (4) - Обозначение контура земельного участка
- :1238 (1) - Обозначение контура здания
- :1916 (1) - Обозначение контура сооружения
- :21773 (4) -
- :21741 (5) - Уточняемый контур земельного участка
- - Часть контура, образованного проекцией вновь образованного наземного конструктивного элемента здания, сооружения, объекта незавершенного строительства
- - Часть границы, сведения ЕГРН о которой позволяют однозначно определить ее положение на местности
- - Часть контура, образованного проекцией существующего в ЕГРН наземного конструктивного элемента здания, сооружения, объекта незавершенного строительства
- - Характерная точка границы земельного участка, сведения о которой отсутствуют в ЕГРН, местоположение которой определено при кадастровых работах (новая характерная точка)

Схема границ земельных участков

Выносной лист 7



Масштаб 1:2000

Условные обозначения

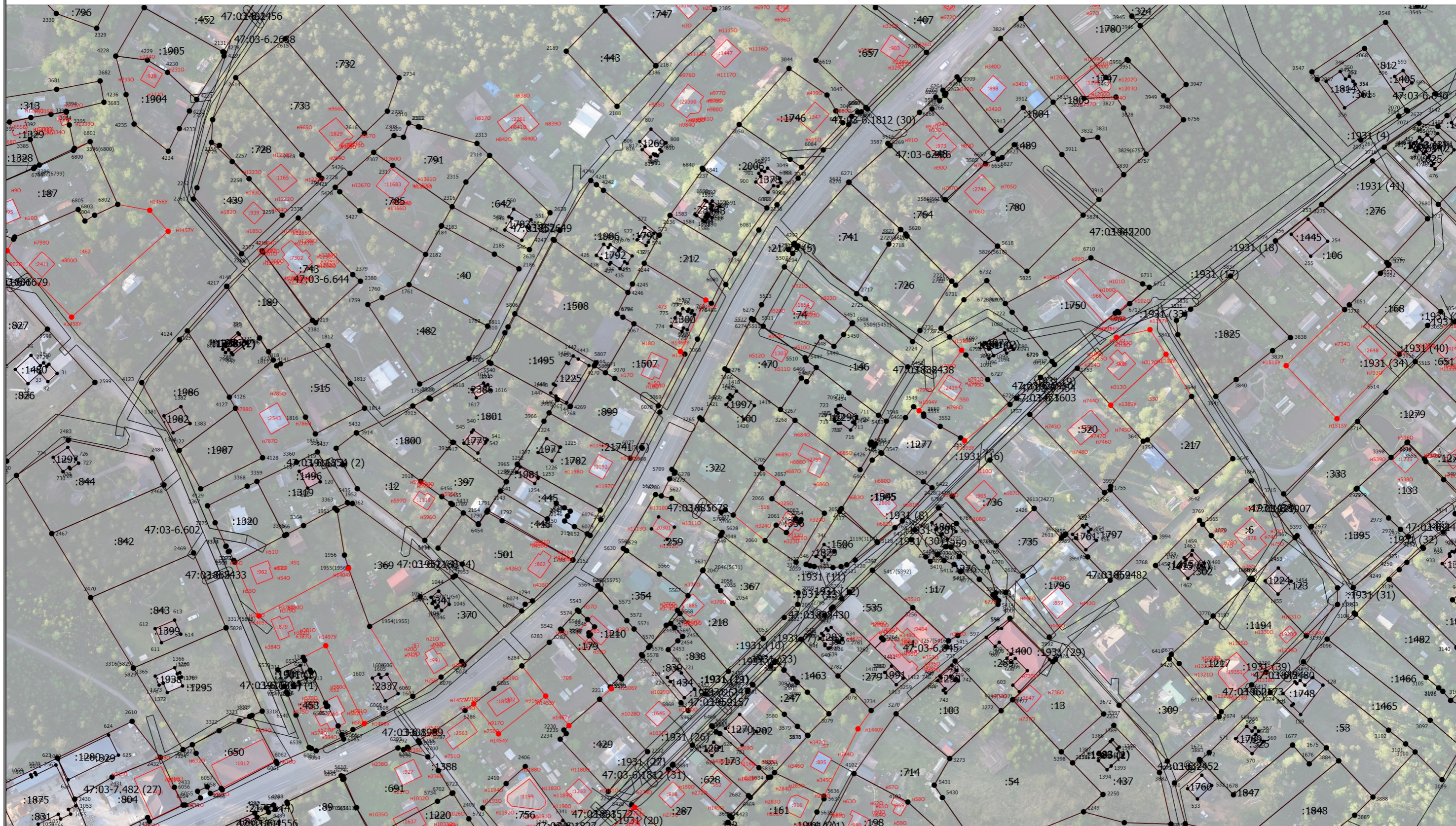
- - Часть границы, местоположение которой определено при выполнении кадастровых работ
- - Характерная точка границы земельного участка, сведения ЕГРН о которой соответствуют требованиям, установленным в соответствии с частью 13 статьи 22 Федерального закона от 13 июля 2015 г. N 218-ФЗ "О государственной регистрации недвижимости"

Схема границ земельных участков

- - Характерная точка контура здания, сооружения, объекта незавершенного строительства
 - - Характерная точка границы, сведения о которой позволяют однозначно определить ее положение на местности
- 47:03-7.482 (27) - Территориальная зона 47:03-7.120 — Зона специального назначения
- 47:03-6.2444 - Зона с особыми условиями использования территории 47:03-6.2445 — Охранная зона трубопроводов (газопроводов, нефтепроводов и нефтепродуктопроводов, аммиакопроводов)
- 1 - Обозначение характерной точки, местоположение которой не изменилось или было уточнено
- 5339 - Обозначение ликвидируемой характерной точки
- н10** - Обозначение новой характерной точки
- :528 - Кадастровый номер земельного участка
- :528 -
- :257 - Исправляемый земельный участок
- :491** - Уточняемый земельный участок
- :1478 - Кадастровый номер здания
- :1894 - Кадастровый номер сооружения
- :995** - Уточняемое здание
- :1687** - Уточняемый объект незавершенного строительства
- :846 (1) - Обозначение контура земельного участка
- :1818 (1) - Обозначение контура здания
- :11431 (1) - Обозначение контура сооружения
- :21773 (4) -
- :21741 (5) - Уточняемый контур земельного участка
- - Часть контура, образованного проекцией вновь образованного наземного конструктивного элемента здания, сооружения, объекта незавершенного строительства
- - Часть границы, сведения ЕГРН о которой позволяют однозначно определить ее положение на местности
- - Часть контура, образованного проекцией существующего в ЕГРН наземного конструктивного элемента здания, сооружения, объекта незавершенного строительства
- - Характерная точка границы земельного участка, сведения о которой отсутствуют в ЕГРН, местоположение которой определено при кадастровых работах (новая характерная точка)

Схема границ земельных участков

Выносной лист 8



Масштаб 1:2000

Условные обозначения

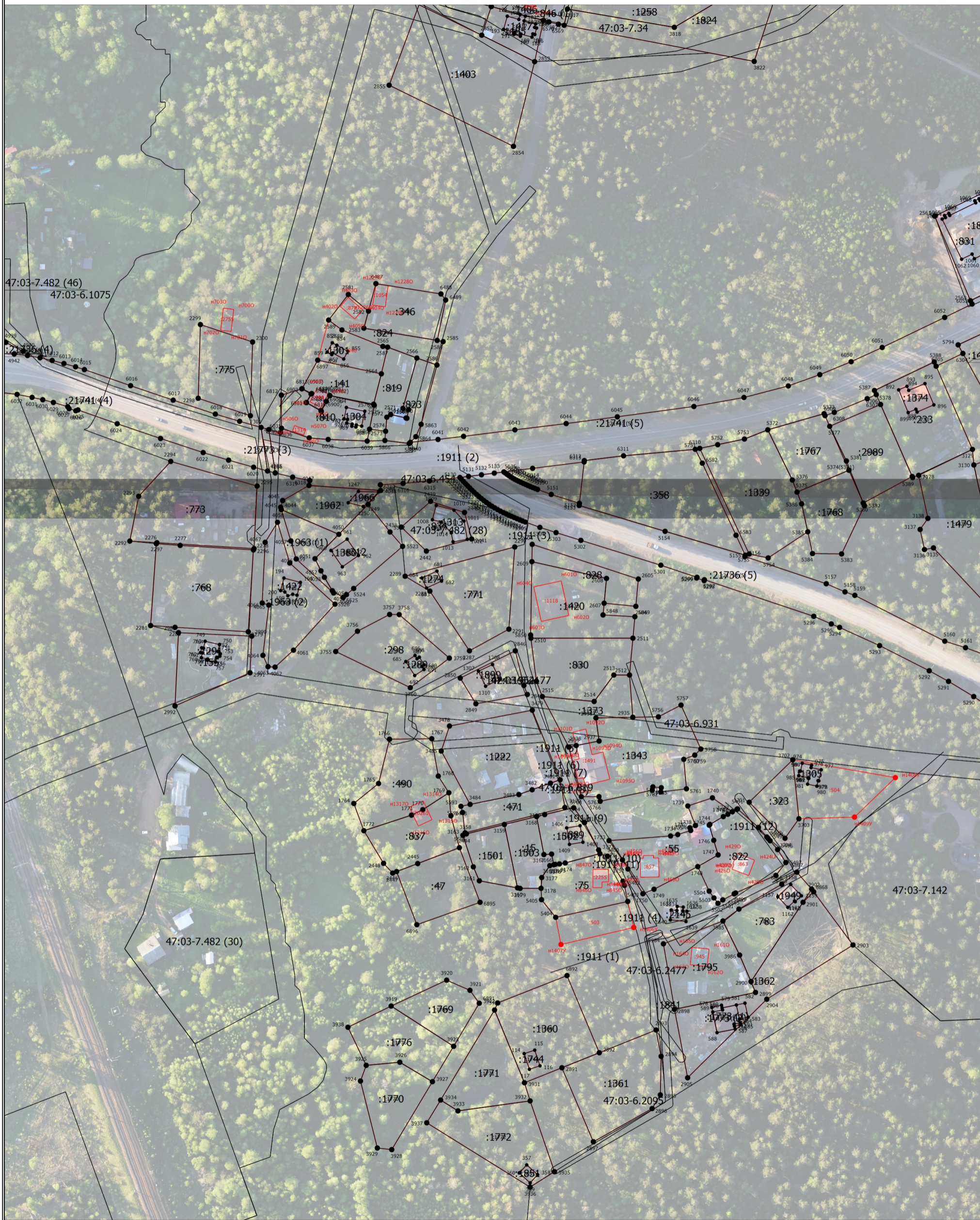
— - Часть границы, местоположение которой определено при выполнении кадастровых работ

Схема границ земельных участков

- - Характерная точка границы земельного участка, сведения ЕГРН о которой соответствуют требованиям, установленным в соответствии с частью 13 статьи 22 Федерального закона от 13 июля 2015 г. N 218-ФЗ "О государственной регистрации недвижимости"
 - - Характерная точка контура здания, сооружения, объекта незавершенного строительства
 - - Характерная точка границы, сведения о которой позволяют однозначно определить ее положение на местности
- 47:03-7.482 (27) - Территориальная зона 47:03-7.120 — Зона специального назначения
- 47:03-6.2438 - Зона с особыми условиями использования территории 47:03-6.2445 — Охранная зона трубопроводов (газопроводов, нефтепроводов и нефтепродуктопроводов, аммиакопроводов)
- 1 - Обозначение характерной точки, местоположение которой не изменилось или было уточнено
- 5339** - Обозначение ликвидируемой характерной точки
- н10** - Обозначение новой характерной точки
- :525 - Кадастровый номер земельного участка
- :525 -
- :520 - Исправляемый земельный участок
- :530** - Уточняемый земельный участок
- :1480 - Кадастровый номер здания
- :1894 - Кадастровый номер сооружения
- :5107** - Уточняемое здание
- :20301** - Уточняемый объект незавершенного строительства
- :21773 (4) - Обозначение контура земельного участка
- :1763 (1) - Обозначение контура здания
- :1914 (1) - Обозначение контура сооружения
- :21773 (4) -
- :21741 (5) - Уточняемый контур земельного участка
- - Часть контура, образованного проекцией вновь образованного наземного конструктивного элемента здания, сооружения, объекта незавершенного строительства
- - Часть границы, сведения ЕГРН о которой позволяют однозначно определить ее положение на местности
- - Часть контура, образованного проекцией существующего в ЕГРН наземного конструктивного элемента здания, сооружения, объекта незавершенного строительства
- - Характерная точка границы земельного участка, сведения о которой отсутствуют в ЕГРН, местоположение которой определено при кадастровых работах (новая характерная точка)

Схема границ земельных участков

Выносной лист 9



Масштаб 1:2000

Условные обозначения

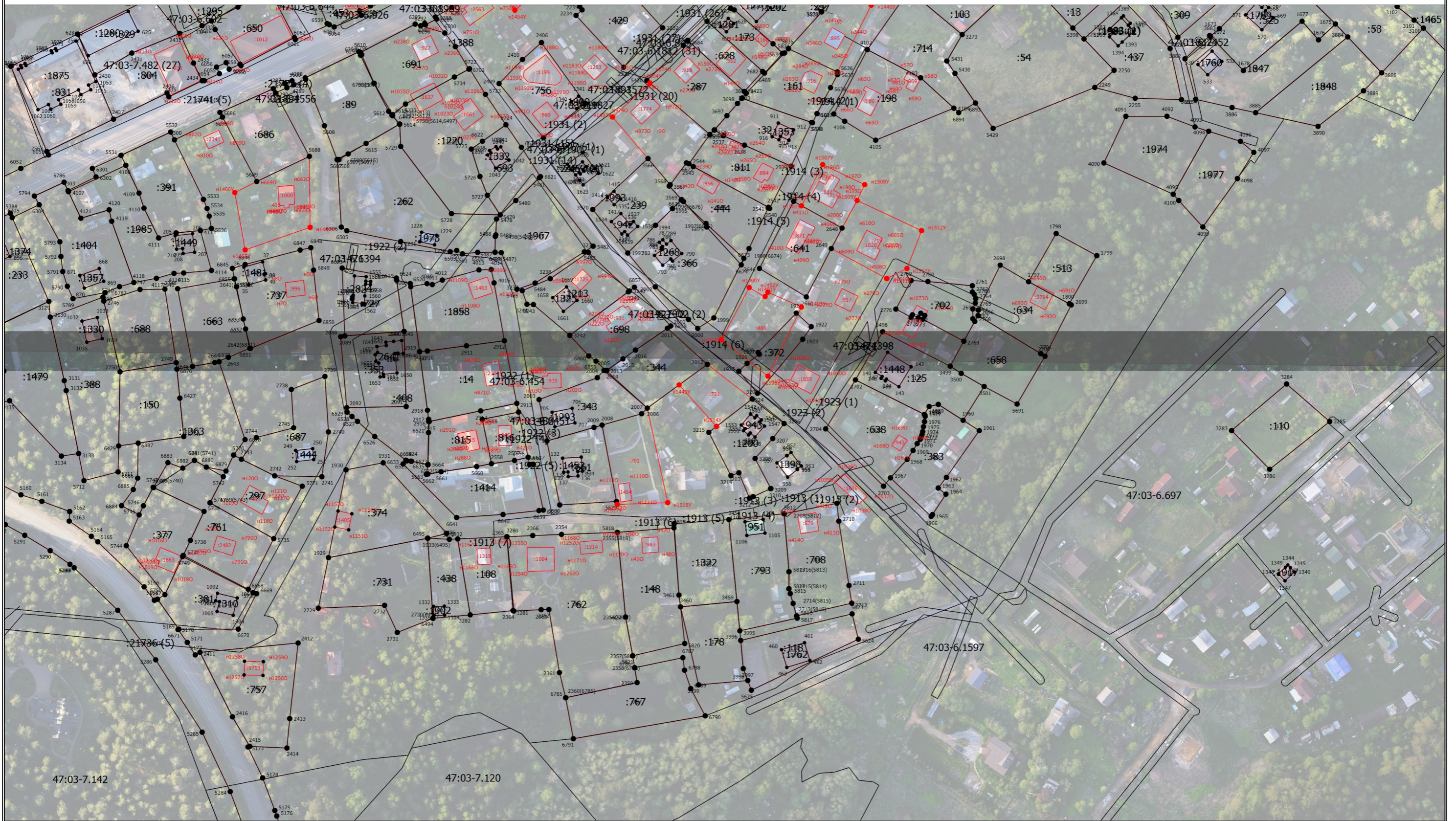
- Часть границы, местоположение которой определено при выполнении кадастровых работ
- - Характерная точка границы земельного участка, сведения ЕГРН о которой соответствуют требованиям, установленным в соответствии с частью 13 статьи 22 Федерального закона от 13 июля 2015 г. N 218-ФЗ "О государственной регистрации недвижимости"

Схема границ земельных участков

- - Характерная точка контура здания, сооружения, объекта незавершенного строительства
- - Характерная точка границы, сведения о которой позволяют однозначно определить ее положение на местности
- 47:03-7.482 (27) - Территориальная зона 47:03-7.120 — Зона специального назначения
- 47:03-6.2177 - Зона с особыми условиями использования территории 47:03-6.2445 — Охранная зона трубопроводов (газопроводов, нефтепроводов и нефтепродуктопроводов, аммиакопроводов)
- 1 - Обозначение характерной точки, местоположение которой не изменилось или было уточнено
- 5339 - Обозначение ликвидируемой характерной точки
- н10 - Обозначение новой характерной точки
- :55 - Кадастровый номер земельного участка
- :55 -
- :1767 - Исправляемый земельный участок
- :503 - Уточняемый земельный участок
- :1744 - Кадастровый номер здания
- :1954 - Кадастровый номер сооружения
- :984 - Уточняемое здание
- :846 (1) - Обозначение контура земельного участка
- :1773 (1) - Обозначение контура здания
- :1911 (1) - Обозначение контура сооружения
- :1963 (1) -
- :21741 (4) - Уточняемый контур земельного участка
- - Часть контура, образованного проекцией вновь образованного наземного конструктивного элемента здания, сооружения, объекта незавершенного строительства
- - Часть границы, сведения ЕГРН о которой позволяют однозначно определить ее положение на местности
- - Часть контура, образованного проекцией существующего в ЕГРН наземного конструктивного элемента здания, сооружения, объекта незавершенного строительства
- - Характерная точка границы земельного участка, сведения о которой отсутствуют в ЕГРН, местоположение которой определено при кадастровых работах (новая характерная точка)

Схема границ земельных участков

Выносной лист 10



Масштаб 1:2000

Условные обозначения

— - Часть границы, местоположение которой определено при выполнении кадастровых работ

Схема границ земельных участков

- - Характерная точка границы земельного участка, сведения ЕГРН о которой соответствуют требованиям, установленным в соответствии с частью 13 статьи 22 Федерального закона от 13 июля 2015 г. N 218-ФЗ "О государственной регистрации недвижимости"
- - Характерная точка контура здания, сооружения, объекта незавершенного строительства
- - Характерная точка границы, сведения о которой позволяют однозначно определить ее положение на местности
- 47:03-7.120 - Территориальная зона 47:03-7.120 — Зона специального назначения
- 47:03-6.2452 - Зона с особыми условиями использования территории 47:03-6.2445 — Охранная зона трубопроводов (газопроводов, нефтепроводов и нефтепродуктопроводов, аммиакопроводов)
- 1 - Обозначение характерной точки, местоположение которой не изменилось или было уточнено
- 5339 - Обозначение ликвидируемой характерной точки
- н10** - Обозначение новой характерной точки
- :525 - Кадастровый номер земельного участка
- :525 -
- :344 - Исправляемый земельный участок
- :488** - Уточняемый земельный участок
- :1481 - Кадастровый номер здания
- :1894 - Кадастровый номер сооружения
- :1325 - Кадастровый номер объекта незавершенного строительства
- :996** - Уточняемое здание
- :1405** - Уточняемый объект незавершенного строительства
- :21773 (4) - Обозначение контура земельного участка
- :1983 (1) - Обозначение контура здания
- :1914 (1) - Обозначение контура сооружения
- :21773 (4) -
- :21741 (5) - Уточняемый контур земельного участка
- - Часть контура, образованного проекцией вновь образованного наземного конструктивного элемента здания, сооружения, объекта незавершенного строительства
- - Часть границы, сведения ЕГРН о которой позволяют однозначно определить ее положение на местности
- - Часть контура, образованного проекцией существующего в ЕГРН наземного конструктивного элемента здания, сооружения, объекта незавершенного строительства
- - Характерная точка границы земельного участка, сведения о которой отсутствуют в ЕГРН, местоположение которой определено при кадастровых работах (новая характерная точка)