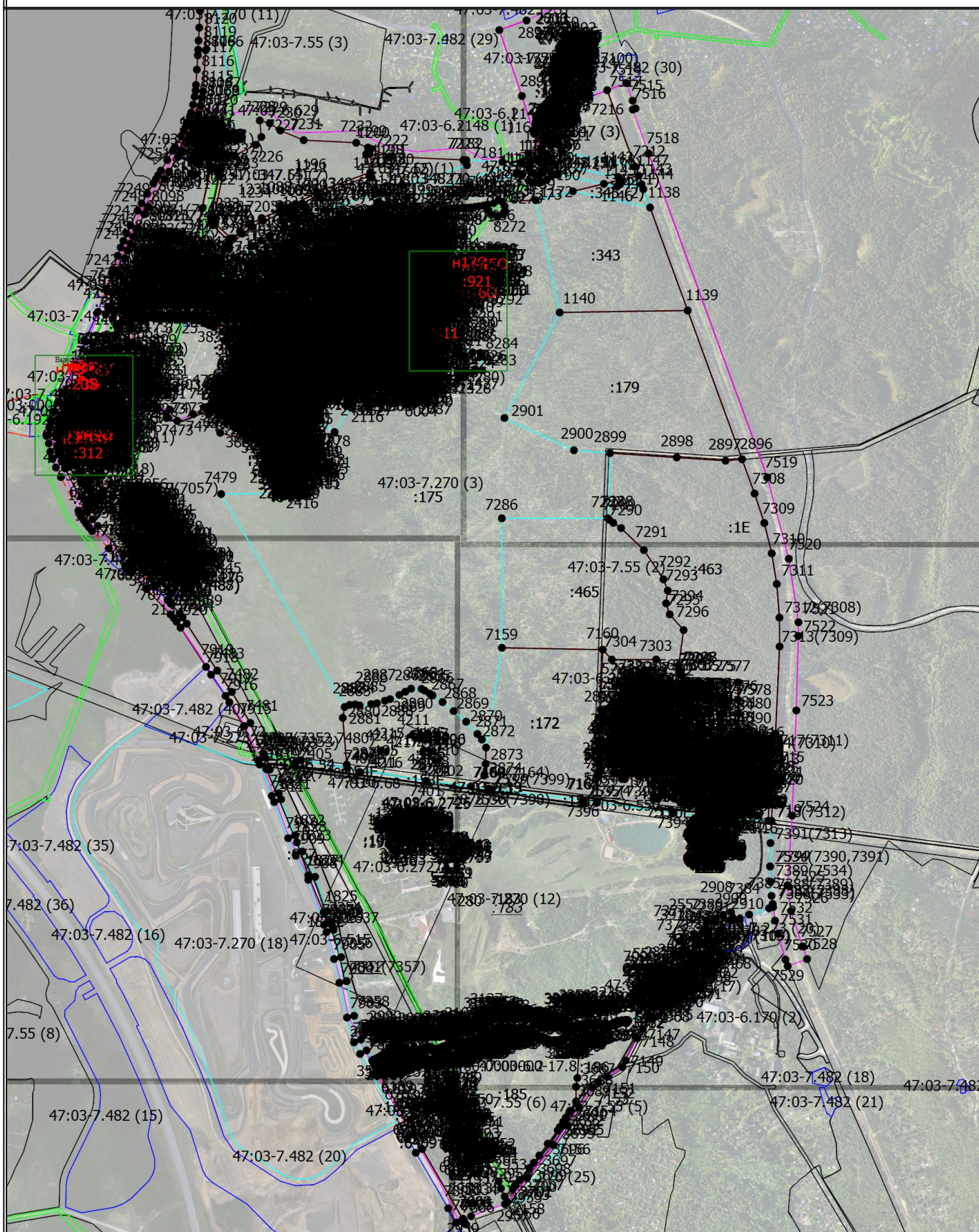


Схема границ земельных участков



Масштаб 1:20000

Условные обозначения

— — — — — - Часть границы, местоположение которой определено при выполнении кадастровых работ

Схема границ земельных участков

- - Характерная точка границы земельного участка, сведения ЕГРН о которой соответствуют требованиям, установленным в соответствии с частью 13 статьи 22 Федерального закона от 13 июля 2015 г. N 218-ФЗ "О государственной регистрации недвижимости"
 - - Характерная точка контура здания, сооружения, объекта незавершенного строительства
 - - Характерная точка границы, сведения о которой позволяют однозначно определить ее положение на местности
- 47:03-7.55 (1) - Территориальная зона 47:03-7.55 — Жилая зона
- 1 - Обозначение характерной точки, местоположение которой не изменилось или было уточнено
- n1y* - Обозначение новой характерной точки
- :1E* - Кадастровый номер земельного участка
- 47:00:0000000-17.8* - Обозначение публичного сервитута
- :204* - Кадастровый номер здания
- :1133* - Кадастровый номер сооружения
- :345 (1)* - Обозначение контура земельного участка
- :12248 (1)* - Обозначение контура здания
- :392 (2)* - Обозначение контура сооружения
- - Часть границы, сведения ЕГРН о которой позволяют однозначно определить ее положение на местности
- - Часть контура, образованного проекцией существующего в ЕГРН наземного конструктивного элемента здания, сооружения, объекта незавершенного строительства
- - Часть контура, образованного проекцией вновь образованного наземного конструктивного элемента здания, сооружения, объекта незавершенного строительства
- - Характерная точка границы земельного участка, сведения о которой отсутствуют в ЕГРН, местоположение которой определено при кадастровых работах (новая характерная точка)
- :880* - Кадастровый номер объекта незавершенного строительства
- - Граница кадастрового квартала

Схема границ земельных участков

- - Характерная точка границы земельного участка, сведения ЕГРН о которой соответствуют требованиям, установленным в соответствии с частью 13 статьи 22 Федерального закона от 13 июля 2015 г. N 218-ФЗ "О государственной регистрации недвижимости"
- - Характерная точка контура здания, сооружения, объекта незавершенного строительства
- - Характерная точка границы, сведения о которой позволяют однозначно определить ее положение на местности

47:03-7.270 (3) - Территориальная зона 47:03-7.55 — Жилая зона

- 1 - Обозначение характерной точки, местоположение которой не изменилось или было уточнено

n1У - Обозначение новой характерной точки

— - Часть границы, сведения ЕГРН о которой позволяют однозначно определить ее положение на местности

— - Часть контура, образованного проекцией существующего в ЕГРН наземного конструктивного элемента здания, сооружения, объекта незавершенного строительства

— - Часть контура, образованного проекцией вновь образованного наземного конструктивного элемента здания, сооружения, объекта незавершенного строительства

- - Характерная точка границы земельного участка, сведения о которой отсутствуют в ЕГРН, местоположение которой определено при кадастровых работах (новая характерная точка)

— - Зона рекреационного назначения

— - Охранная зона инженерных коммуникаций

— - Охранная зона трубопровода

